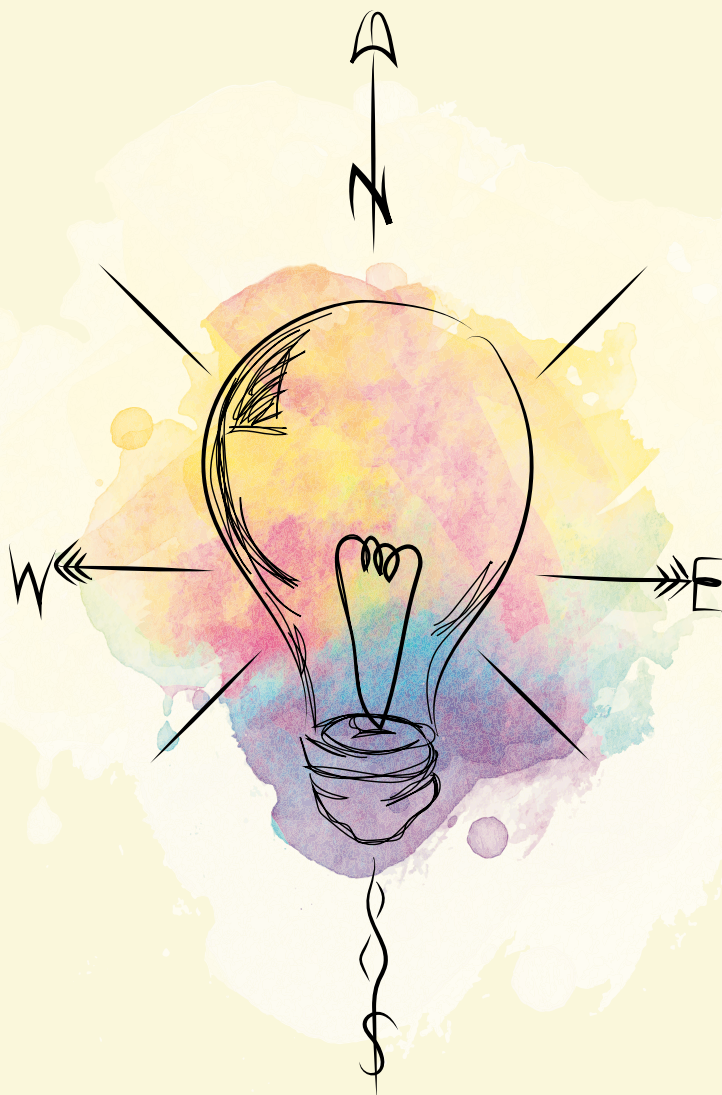


CAMINS D'FP

FIRA DE FORMACIÓ PROFESSIONAL 2023

GUIA DE L'OFERTA
DE FORMACIÓ PROFESSIONAL
AL CAMP DE TARRAGONA



ÍNDEX

A. OFERTA DE FORMACIÓ PROFESSIONAL A LES COMARQUES DEL: TARRAGONÉS, BAIX CAMP, ALT CAMP, BAIX PENEDEÈS, CONCA DE BARBERÀ I PRIORAT..... 2

1.	ACTIVITATS FÍSQUES I ESPORTIVES.....	2
2.	ADMINISTRACIÓ I GESTIÓ	3
3.	AGRÀRIA.....	5
4.	AGRICULTURA I JARDINERIA	5
5.	COMERÇ I MÀRQUETING	6
6.	ENSENYAMENTS ARTÍSTICS: DANSA, MÚSICA I ARTS ESCÈNIQUES	8
7.	EDIFICACIÓ I OBRA CIVIL (CONSTRUCCIÓ).....	8
8.	ELECTRICITAT I ELECTRÒNICA.....	9
9.	INDÚSTRIES ALIMENTÀRIES	10
10.	ENERGIA I AIGUA.....	10
11.	INDÚSTRIES GRÀFIQUES, ARTS PLÀSTIQUES I DISSENY	11
12.	FABRICACIÓ MECÀNICA.....	12
13.	FORMACIÓ COMPLEMENTÀRIA.....	13
14.	FUSTA, MOBLE I SURO	18
15.	HOSTALERIA I TURISME	19
16.	IMATGE I SO.....	20
17.	IMATGE PERSONAL I ESTÈTICA	21
18.	INFORMÀTICA I COMUNICACIONS	21
19.	INSTAL·LACIÓ I MANTENIMENT	24
20.	MARITIMOPESQUERA.....	25
21.	QUÍMICA	25
22.	SEGURETAT I MEDI AMBIENT	25
23.	SERVEIS SANITARIS.....	26
24.	SERVEIS SOCIOCULTURALS I A LA COMUNITAT.....	27
25.	TRANSPORT I MANTENIMENT DE VEHICLES	30
26.	INDÚSTRIES EXTRACTIVES.....	31

B. ACCÉS A LA FORMACIÓ PROFESSIONAL 32

1.	CATÀLEG MODULAR DE FORMACIÓ PROFESSIONAL (CICLES FORMATIUS)	32
2.	FITXER CATALÀ D'ESPECIALITATS FORMATIVES (FORMACIÓ OCUPACIONAL)	33
3.	RECOONEIXEMENT I ACREDITACIÓ DE COMPETÈNCIES PROFESSIONALS	33

C. RELACIÓ DE CENTRES DE FORMACIÓ 35

1.	CENTRES DE FORMACIÓ PROFESSIONAL INICIAL (CICLES FORMATIUS).....	35
2.	CENTRES DE FORMACIÓ PROFESSIONAL OCUPACIONAL I COMPLEMENTÀRIA.....	37

A. OFERTA DE FORMACIÓ PROFESSIONAL A LES COMARQUES DEL: TARRAGONÉS, BAIX CAMP, ALT CAMP, BAIX PENEDÈS, CONCA DE BARBERÀ I PRIORAT

1. ACTIVITATS FÍSQUES I ESPORTIVES

CATÀLEG MODULAR DE FORMACIÓ PROFESSIONAL (CICLES FORMATIUS)

Nom del cicle de formació professional	Grau	Centres
GS – Ensenyament i animació socioesportiva	SUPERIOR	INS Jaume Huguet (Valls), INS Andreu Nin (El Vendrell), INS Cal·lípolis, INS. Josep Tapiró – Reus, Aula Magna
GS – Condicionament físic	SUPERIOR	INS Cal·lípolis
GS – Futbol (3r nivell)	SUPERIOR	INS Cal·lípolis, AFENTD, CAT Sports Formació Reus, CENAFE La Pobla de Mafumet
GS – Salvament i socorrisme	SUPERIOR	INS Jaume I (Salou)
GS – Hípica	SUPERIOR	Centre d'Estudis Eqüestres (Torredembarra)
GM – Guia en el Medi Natural i de Temps de Lleure	MITJÀ	INS Cal·lípolis, INS Andreu Nin (El Vendrell), INS. Josep Tapiró – Reus, Aula Magna
GM – Tècnic esportiu de muntanya mitjana	MITJÀ	INS Cal·lípolis,
GM – Futbol (1r i 2n nivell)	MITJÀ	INS Cal·lípolis, AFENTD, CAT Sports Formació Reus, CENAFE La Pobla de Mafumet
GM – Bàsquet (1r i 2n nivell)	MITJÀ	Col·legi Sagrat Cor de Jesús
GM – Salvament i socorrisme	MITJÀ	INS Jaume I (Salou)
GM – Vela aparell fix / Vela aparell lliure	MITJÀ	INS Jaume I (Salou)
GM – Disciplines hípiques de salt, doma i concurs complet	MITJÀ	Centre d'Estudis Eqüestres (Torredembarra)
GM – Activitats eqüestres	MITJÀ	Centre d'Estudis Eqüestres (Torredembarra)
GM – Disciplines hípiques de resistència, orientació i turisme eqüestre	MITJÀ	Centre d'Estudis Eqüestres (Torredembarra)
GB – Accés i Conservació en Instal·lacions Esportives	BÀSIC	INS Andreu Nin (El Vendrell),

ESPECIALITATS FORMATIVES DEL FITXER CATALÀ (FORMACIÓ OCUPACIONAL)

Nom del curs de formació ocupacional	Hores	Nivell	CP	N. Centre
AFDA0110 – Condicionament físic en grup amb suport musical	590	2	Sí	TN: 35 BC: 83 BP: 130
AFDA0111 – Fitness aquàtic i hidrocinèsia	750	3	Sí	TN: 35
AFDA0210 – Condicionament físic en sala d'entrenament polivalent	590	3	Sí	TN: 35, 45, 49 BC: 96 BP: 130
AFDA0211 – Animació físicoesportiva i recreativa	590	3	Sí	TN: 1, 5, 49
AFDA0310 – Activitats de natació	750	3	Sí	TN: 23, 35, 49 BC: 75, 96 AC: 109 BP: 130
AFDA0311 – Instrucció en ioga	550	3	Sí	TN: 35

AFDA0511 – Operacions auxiliars en l'organització d'activitats i funcionament d'instal·lacions esportives	260	1	Sí	TN: 35
AFDP0109 – Socorrisme en instal·lacions aquàtiques	370	2	Sí	TN: 1, 5, 18, 23, 28, 35, 49 BC: 67, 75, 80, 83, 91, 96 AC: 109, 114, BP: 128, 130, 131
AFDP02 – Protocol d'evacuació i primers auxilis en autobusos	24	1	No	TN: 4
AFDP0209 – Socorrisme en espais aquàtics naturals	420	2	Sí	TN: 5, 18, 23, 35, 45, 49 BC: 80, 91, 96 AC: 109 BP: 128, 130, 131
AFDP0211 – Coordinació de serveis de socorrisme en instal·lacions i espais naturals aquàtics	660	3	Sí	TN: 5, 23, 49 BC: 96

2. ADMINISTRACIÓ I GESTIÓ

CATÀLEG MODULAR DE FORMACIÓ PROFESSIONAL (CICLES FORMATIUS)

Nom del cicle de formació professional	Grau	Centres
GS – Assistència a la direcció	SUPERIOR	INS Vidal i Barraquer, INS Baix Camp (Reus), Escola Joan XXIII
GS – Administració i finances	SUPERIOR	INS Vidal i Barraquer, INS Baix Camp (Reus), INS Jaume Huguet (Valls), INS Andreu Nin (El Vendrell), Escola Joan XXIII, INS R. Berenguer IV (Cambrils), INS Jaume I (Salou), INS Ramon de la Torre (Torredembarra), Col·legi Joan Roig, INS Camí de Mar (Calafell),
GS – Administració i finances, perfil professional Gestor d'Assegurances	SUPERIOR	INS Andreu Nin (El Vendrell)
GM – Gestió administrativa	MITJÀ	INS Vidal i Barraquer, INS Baix Camp (Reus), Col·legi Joan Roig, INS Camí de Mar (Calafell), INS R. Berenguer IV (Cambrils), INS Martí l'Humà (Montblanc), INS Jaume I (Salou), INS Ramon de la Torre (Torredembarra), INS Jaume Huguet (Valls), INS Andreu Nin (El Vendrell), Col·legi M. Déu del Carme, Escola Joan XXIII, C. Maria Rosa Molas (Reus), La Salle Torreforta
GM – Gestió administrativa (àmbit jurídic)	MITJÀ	INS Vidal i Barraquer, INS Baix Camp (Reus), INS Andreu Nin (El Vendrell),

ESPECIALITATS FORMATIVES DEL FITXER CATALÀ (FORMACIÓ OCUPACIONAL)

Nom del curs de formació ocupacional	Hores	Nivell	CP	N. Centre
ADGA12DCP – Auxiliar d'empleat/ada d'oficina	410	2	No	TN: 19, 35
ADGA13DCP – Administratiu/va amb informàtica empleat/da d'oficina	450	2	No	TN: 19, 35
ADGD0108 – Gestió comptable i gestió administrativa per a auditoria	630	3	Sí	TN: 12, 13, 17, 22 BC: 68, 70, 73, 74, 78, 82 AC: 110 BP: 120

ADGD0110 – Assistència en la gestió dels procediments tributaris	740	3	Sí	BC: 79
ADGD02 – Gestió fiscal	240	3	No	TN: 12
ADGD0208 – Gestió integrada de recursos humans	800	3	Sí	TN: 1, 12, 14, 17, 22, 27, 38, 50 BC: 67, 69, 70, 73, 77, 79, 82, AC: 109, 110, 116 BP: 120,122, 124
ADGD0210 – Creació i gestió de microempreses	520	3	Sí	TN: 1, 10, 12, 13, 14, 17, 27 BC: 68, 69, 70, 71,73,77 AC: 109, 110 BP: 120,122, 132 CB: 135
ADGD0308 – Activitats de gestió administrativa	890	2	Sí	TN: 1, 5,11, 12, 13, 17, 27, 34, 39, 48, 64 BC: 66, 69, 70, 71, 73, 74, 77, 79, 86, 89, 102 AC: 109, 110, 111, 114, 116, 119 BP: 120, 124, 128 CB: 135, 137 P: 138
ADGD06 – El poder de la resiliència per afrontar situacions adverses	30	2	No	TN: 16
ADGD11 – Blockchain: aplicacions en empresa	30	3	No	AC: 109
ADGD14 – Venda online a l'empresa: Xarxes socials i eines de comunicació	50	2	No	TN: 16, 19
ADGF01 – Anglès financer	150	3	No	TN: 1, 7, 12, 14, 17, 19, 60 BC: 71, 79 AC: 109 CB: 135
ADGG0108 – Assistència a la direcció	610	3	Sí	TN: 17, 68
ADGG0208 – Activitats administratives en la relació amb el client	800	2	Sí	TN: 5, 12, 13, 17, 33, 38, 40, 64 BC: 66, 67, 69, 71, 73, 74, 77, 79 AC: 109, 110, 116 BP: 120, 124
ADGG0308 – Assistència documental i de gestió en despatxos i oficines	750	3	Sí	TN: 12, 64 BC: 77, 79 AC: 109, 110 BP: 120, 124, 132
ADGG0408 – Operacions auxiliars de serveis administratius i generals	430	1	Sí	TN: 1, 4, 5, 7, 12, 13, 14, 16, 26, 33, 35, 37, 38, 39, 60 BC: 66, 67, 69, 70, 73, 74, 75, 76, 82, 86, 88 AC: 106, 109, 110, 114, 116 BP: 120, 122, 124,125, 128 CB: 135 P: 138
ADGG0508 – Operacions auxiliars d'enregistrament i tractament de dades i documents	440	1	Sí	TN: 7, 10, 12, 13, 17, 37, 38, 39, 64 BC: 66, 67, 69, 70, 73, 74, 77, 79, 82, 88, 89,90 AC: 109, 110, 111, 116 BP: 120, 122, 124 CB: 135, 137
ADGG27 – Procediments bàsics en serveis auxiliars administratius	125	1	No	TN: 37
ADGI11DCP – Finançament d'empreses	500	2	Sí	TN: 64
ADGN0108 – Finançament d'empreses	630	3	Sí	TN: 17 BC: 66,79
ADGN0208 – Comercialització i administració de productes i serveis financers	880	3	Sí	BC: 79

ADGX01 – Àngles: gestió comercial	200	3	No	TN:1,2, 5,7,12,13,14,17 , 19, 31,35,36, 64 BC:67, 68, 69, 70,73,74,75,77,78, 79, 88 AC: 109, 110 BP: 121, 124 P: 138
-----------------------------------	-----	---	----	--

3. AGRÀRIA

ESPECIALITATS FORMATIVES DEL FITXER CATALÀ (FORMACIÓ OCUPACIONAL)

Nom del curs de formació ocupacional	Hores	Nivell	CP	N. Centre
AGAN0109 – Cura i maneig de cavalls	590	2	Sí	TN: 51
AGAN0110 – Doma bàsica del cavall	620	2	Sí	TN: 51
AGAR0208 – Repoblacions forestals i tractaments silvícoles	490	2	Sí	AC: 108
AGAR0209 – Activitats auxiliars en aprofitaments forestals	270	1	Sí	AC: 114
AGAR0309 – Activitats auxiliars en conservació i millora de forests.	270	1	Sí	AC: 114 BP: 123, 128

4. AGRICULTURA I JARDINERIA

CATÀLEG MODULAR DE FORMACIÓ PROFESSIONAL (CICLES FORMATIUS)

Nom del cicle de formació professional	Grau	Centres
GS – Gestió forestal i del medi natural	SUPERIOR	Institut d'Horticultura i Jardineria (Reus)
GS – Paisatgisme i medi rural	SUPERIOR	Institut d'Horticultura i Jardineria (Reus)
GS – Prevenció de riscos professionals	SUPERIOR	Institut d'Horticultura i Jardineria (Reus), INS Pere Martell
GM – Aprofitament i conservació del medi natural	MITJÀ	Institut d'Horticultura i Jardineria (Reus)
GM – Jardineria i floristeria	MITJÀ	Institut d'Horticultura i Jardineria (Reus), Institut La Talaia(Calafell)
GM – Producció agroecològica	MITJÀ	Institut d'Horticultura i Jardineria (Reus)
GS – Educació i control ambiental	SUPERIOR	Institut d'Horticultura i Jardineria (Reus)

ESPECIALITATS FORMATIVES DEL FITXER CATALÀ (FORMACIÓ OCUPACIONAL)

Nom del curs de formació ocupacional	Hores	Nivell	CP	N. Centre
AGAO0108 – Activitats auxiliars en vivers, jardins i centres de jardineria	330	1	Sí	BC:70 AC: 108 BP: 123, 128
AGAO0208 – Instal·lació i manteniment de jardins i zones verdes.	470	2	Sí	TN: 26 BC:70 BP: 129
AGAO31DCP – Auxiliar de jardineria i centres de jardineria	466	2	No	BP: 123
AGAO53DCP – Operari/ària de vivers i jardins	500	2	No	BC:105 BP: 123 CB:134
AGAH0108 – Horticultura i floricultura	600	2	Sí	AC: 108
AGAU0108 – Agricultura ecològica	490	2	Sí	BC: 70 AC:108
AGAU0110 – Producció de llavors i plantes en viver	580	2	Sí	BC: 70
AGAX0208 – Activitats auxiliars en agricultura	370	1	Sí	BC: 70

5. COMERÇ I MÀRQUETING

CATÀLEG MODULAR DE FORMACIÓ PROFESSIONAL (CICLES FORMATIUS)

Nom del cicle de formació professional	Grau	Centres
GS – Màrqueting i publicitat	SUPERIOR	Escola Joan XXIII, INS Baix Camp (Reus), INS Vidal i Barraquer, INS Andreu Nin (El Vendrell), INS Ramon Barbat i Miracle (Vila-seca),
GS – Gestió de vendes i espais comercials	SUPERIOR	INS Vidal i Barraquer, Escola Joan XXIII
GS – Comerç internacional	SUPERIOR	INS Vidal i Barraquer, Escola Joan XXIII
GS – Transport i logística	SUPERIOR	INS Vidal i Barraquer, INS Jaume Huguet (Valls)
GM – Activitats comercials	MITJÀ	INS Baix Camp (Reus), INS Joan Guinjoan – Riudoms, INS Vidal i Barraquer, INS Andreu Nin (El Vendrell), INS Ramon Barbat i Miracle (Vila-seca), INS Jaume Huguet (Valls), C. Maria Rosa Molas (Reus)
GM – Activitats comercials (Moda)	MITJÀ	INS Campclar
GB – Serveis comercials	BÀSIC	INS Ramon Barbat i Miracle (Vila-seca)

ESPECIALITATS FORMATIVES DEL FITXER CATALÀ (FORMACIÓ OCUPACIONAL)

Nom del curs de formació ocupacional	Hores	Nivell	CP	N. Centre
COMA13DCP – Mosso/a de magatzem i reposador/a	463	2	Sí	AC: 106
COML01 – Màrqueting digital & e-commerce per a l'automoció	130	3	No	TN: 58
COML0109 – Trànsit de mercaderies per carretera	520	3	Sí	TN: 29
COML0110 – Activitats auxiliars de magatzem	210	1	Sí	TN: 1, 26, 33, 40 BC: 88 AC: 106, 109 BP: 122, 123, 128
COML02 – Transformació logística en un entorn d'Indústria 4.0.	25	3	No	TN: 58
COML0209 – Organització del transport i la distribució	420	3	Sí	TN: 7, 12 BC: 65 AC: 109 BP: 122
COML0210 – Gestió i control de l'aprovisionament	460	3	Sí	TN: 12, 17, 27 BC: 65, 70, 73, 77 AC: 109 BP: 120, 123
COML0211 – Gestió comercial i financera del transport per carretera	630	3	Sí	TN: 12 BC: 79
COML023PO – Gestió logística	175	3	No	TN: 27
COML03 – Logística integral	230	3	No	TN: 12, 58
COML0309 – Organització i gestió de magatzems	390	3	Sí	TN: 7, 12, 13, 14, 26, 33, 40, 50 BC: 65, 67, 77, 86 AC: 109 BP: 120, 122

COML04 – Disseny de sistemes d'aprovisionament en un entorn Lean	30	3	No	TN: 58
COML05 – Logística integral i logística inversa a la cadena de subministrament d'una empresa	30	3	No	TN: 4, 58
COML06 – Últimes tecnologies de traçabilitat de productes i serveis	30	3	No	TN: 4, 58
COML07 – Sistemes de planificació de rutes en els diferents sectors del transport	30	3	No	TN: 4, 58
COML08 – Processos d'externalització de la cadena de subministrament de productes i serveis	30	3	No	TN: 4, 58
COML09 – Auditoria dels costos ocults en la logística	50	2	No	TN: 58
COML16 – Operacions amb carretons elevadors de pal retràctil i amb càrrega en voladís, fins a 10.000 kg segons norma UNE58451 setembre 2021	21	1	No	TN: 4, 26
COML20 – Activitats bàsiques de logística de magatzem	125	1	No	TN: 4, 26, 37
COMM01 – Ciberseguretat i Reglament General de Protecció de Dades (RGPD) aplicat a el comerç electrònic	40	3	No	TN: 12, 17 AC: 109
COMM0110 – Màrqueting i compravenda internacional	750	3	SÍ	TN: 5, 12,13,17 BC: 67, 70, 73, 77 BP: 120
COMM0111 – Assistència a la investigació de mercats	510	3	SÍ	TN: 17
COMM0112 – Gestió de màrqueting i comunicació	810	3	SÍ	TN: 5, 12, 17, 34, 50, BC: 65, 67, 79
COMM02 – Anàlisi web	40	3	No	TN: 12, 17, 19 BC: 75 AC: 109
COMM03 – Gestió de la Ciberseguretat a PIMES, Comerç electrònic segur	50	3	No	TN: 17, 19 AC: 109
COMM04 – Introducció a la Intel·ligència Artificial aplicada al màrqueting	50	3	No	TN: 17
COMM05 – Metodologies àgils en màrqueting per al disseny de nous productes	50	3	No	TN: 17
COMM06 – Màrqueting estratègic i digital	50	3	No	TN: 12, 17
COMM07 – Business-to-business (B2B) en transaccions comercials	30	3	No	TN: 17
COMM10 – Xinès bàsic en activitats de venda i turisme	280	1	No	TN: 7
COMM16 – Màrqueting estratègic i digital	300	3	No	TN: 12, 17
COMM17 – Gestió logística i e-Commerce Management per a Marketplaces	250	3	No	TN: 17
COMM18 – Intel·ligència artificial aplicada a màrqueting digital	200	3	No	TN: 17
COMM19 – Telemàrqueting	40	1	No	TN: 10 BC: 75, 86
COMM20 – Rus bàsic en activitats de venda i turisme	280	1	No	TN: 1, 7
COMM45 – Procediments bàsics en el màrqueting digital i xarxes socials	125	1	No	TN: 37
COMP0108 – Implantació i animació d'espais comercials	390	3	SÍ	TN: 22
COMT0110 – Atenció al client, consumidor i usuari	460	3	SÍ	TN: 12,13,17, 50, BC: 65, 77, 79 BP: 120 AC: 109, 110
COMT0112 – Activitats de gestió del petit comerç	530	2	SÍ	TN: 7, 12 BC: 66

COMT0210 – Gestió administrativa i financera del comerç internacional	660	3	SÍ	TN: 5, 7, 13, 14, 17 BC: 67, 68, 69, 70, 73, 74, 79 BP: 120
COMT0211 – Activitats auxiliars de comerç	270	1	SÍ	TN: 7, 22, 33, 35, 40 BC: 75, 77, 87 AC: 109 BP: 122
COMT0311 – Control i formació en consum	540	3	SÍ	TN: 12
COMT0411 – Gestió comercial de vendes	570	3	SÍ	TN: 10, 12, 13, 14, 17, 50 BC: 65, 67, 69, 70, 73, 79 BP: 120
COMT06 – Comportament del consumidor i responsabilitat social del màrqueting en el comerç	50	2	No	TN: 60
COMT07 – Gestió bàsica del magatzem	20	2	No	TN: 4, 37 AC: 106, 109
COMT08 – Planificació de l'aprovisionament i gestió d'estocs	60	2	No	TN: 4
COMT09 – Psicologia aplicada a les vendes	40	2	No	TN: 4, 12
COMT10 – Tècniques de venda en el comerç	50	2	No	TN: 12
COMT16 – Procediments bàsics en l'atenció al client i e-commerce	125	1	No	TN: 37
COMV0108 – Activitats de venda	590	2	SÍ	TN: 7, 12, 22, 33, 40 BC: 71, 75 AC: 109, 112 BP: 122

6. ENSENYAMENTS ARTÍSTICS: DANSA, MÚSICA I ARTS ESCÈNIQUES

CATÀLEG MODULAR DE FORMACIÓ PROFESSIONAL (CICLES FORMATIUS)

Nom del cicle de formació professional	Grau	Centres
GS – TEATRE: Tècniques d'Actuació Teatral	SUPERIOR	Institut Antoni de Martí i Franquès
GM – DANSA: Contemporània, espanyola i clàssica	MITJÀ	Escola de Dansa Àrtemis
GM – MÚSICA: Diversos instruments (visiteu web)	MITJÀ	Conservatori de Música de Tarragona

7. EDIFICACIÓ I OBRA CIVIL (CONSTRUCCIÓ)

CATÀLEG MODULAR DE FORMACIÓ PROFESSIONAL (CICLES FORMATIUS)

Nom del cicle de formació professional	Grau	Centres
GS – Projectes d'edificació	SUPERIOR	INS Comte de Rius
GM – Obres d'interior, decoració i rehabilitació	MITJÀ	INS Comte de Rius

ESPECIALITATS FORMATIVES DEL FITXER CATALÀ (FORMACIÓ OCUPACIONAL)

Nom del curs de formació ocupacional	Hores	Nivell	CP	N. Centre
EOCB0108 – Fàbriques de maçoneria	490	2	SÍ	TN: 26
EOCB0109 – Operacions auxiliars de revestiments continus en construcció	440	1	SÍ	TN: 26
EOCB0110 – Pintura decorativa en construcció	640	2	SÍ	AC: 109
EOCB0208 – Operacions auxiliars de paleta d'obra de fàbrica i de cobertes	320	1	SÍ	TN: 26
EOCB0209 – Operacions auxiliars d'acabats rígids i urbanització	340	1	SÍ	TN: 26 AC: 109

EOCB0310 – Revestiments amb peces rígides per adherència en construcció	750	2	Sí	TN: 26
EOCB0311 – Pintura industrial en construcció	600	2	Sí	AC: 109
EOCB06 – Manteniment i rehabilitació d'edificis	440	1	No	TN: 26
EOCH0108 – Operacions de formigó	260	1	Sí	TN: 26
EOCJ0311 – Operacions bàsiques de revestiments lleugers i tècnics en construcció	310	1	Sí	TN: 26

8. ELECTRICITAT I ELECTRÒNICA

CATÀLEG MODULAR DE FORMACIÓ PROFESSIONAL (CICLES FORMATIUS)

Nom del cicle de formació professional	Grau	Centres
GS – Automatització i robòtica industrial	SUPERIOR	INS Comte de Rius, INS Domènech i Montaner (Reus), INS Jaume Huguet (Valls), INS Andreu Nin (El Vendrell)
GS – Ciberseguretat en Entorns de les Tecnologies d'Operació	SUPERIOR	INS Pere Martell
GS – Manteniment electrònic	SUPERIOR	INS Comte de Rius
GS – Sistemes de telecomunicació i informàtics	SUPERIOR	INS Pere Martell, INS Comte de Rius, La Salle
GS – Sistemes electrotècnics i automatitzats	SUPERIOR	Escola Joan XXIII, INS Pere Martell
GM – Instal·lacions elèctriques i automàtiques	MITJÀ	INS Comte de Rius, INS Domènech i Montaner (Reus), INS Jaume Huguet (Valls), INS Andreu Nin (El Vendrell)
GM – Instal·lacions de telecomunicació	MITJÀ	INS Pere Martell, INS Domènech i Montaner (Reus)
GB – Electricitat i Electrònica	BÀSIC	INS Comte de Rius

ESPECIALITATS FORMATIVES DEL FITXER CATALÀ (FORMACIÓ OCUPACIONAL)

Nom del curs de formació ocupacional	Hores	Nivell	CP	N. Centre
ELEE01 – Xarxes Elèctriques Intel·ligents	100	3	Sí	BC: 75
ELEE0108 – Operacions auxiliars de muntatge de xarxes elèctriques	220	1	Sí	TN: 32 AC: 117
ELEE0109 – Muntatge i manteniment d'instal·lacions elèctriques de baixa tensió	680	2	Sí	TN: 32, 42, 62, 64 AC: 117
ELEL01 – Tècnic/a en automatismes amb control programable	270	3	No	CB: 135
ELEQ0111 – Operacions auxiliars de muntatge i manteniment d'equips elèctrics i electrònics	390	1	Sí	TN: 22 BC: 70, 75, 77 CB: 135
ELEQ0311 – Manteniment d'equips electrònics	680	3	Sí	CB: 135
ELEM0110 – Desenvolupament de productes de sistemes d'automatització industrial	630	3	Sí	TN: 3 CB: 135
ELEM0210 – Gestió i supervisió del muntatge i manteniment de sistemes d'automatització industrial	650	3	Sí	TN: 3 CB: 135
ELEM0311 – Muntatge i manteniment de sistemes d'automatització industrial	510	2	Sí	BC: 99 CB: 135
ELEM0411 – Manteniment d'electrodomèstics	500	2	Sí	AC: 109
ELER11 – Manteniment d'instal·lacions automatitzades controlades per automats programables	300	2	No	TN: 43 CB: 135
ELES0108 – Muntatge i manteniment d'infraestructures de telecomunicacions en edificis	450	2	Sí	TN: 33, 40

ELES0208 – Operacions auxiliars de muntatge d'instal·lacions electrotècniques i de telecomunicacions en edificis	380	1	Sí	TN: 32, 33, 40 BC: 70, 75
ELES0209 – Muntatge i manteniment de sistemes de telefonia i infraestructures de xarxes locals de dades	420	2	Sí	TN: 33, 40

9. INDÚSTRIES ALIMENTÀRIES

CATÀLEG MODULAR DE FORMACIÓ PROFESSIONAL (CICLES FORMATIUS)

Nom del cicle de formació professional	Grau	Centres
GS – Vitivinicultura	SUPERIOR	INS Priorat (Falset)
GS – Processos i Qualitat en Indústries Alimentàries	SUPERIOR	Institut Escola d'Hoteleria i Turisme (Cambrils)
GM – Olis d'oliva i vins	MITJÀ	INS Priorat (Falset), Escola Fam. Agr. Campjoliu

ESPECIALITATS FORMATIVES DEL FITXER CATALÀ (FORMACIÓ OCUPACIONAL)

Nom del curs de formació ocupacional	Hores	Nivell	CP	N. Centre
INAD0108 – Operacions auxiliars d'elaboració a la indústria alimentària	300	1	Sí	BC: 73 AC: 109 CB: 135
INAQ0108 – Operacions auxiliars de manteniment i transport intern en la indústria alimentària	240	1	Sí	AC: 109
INAD0310 – Fabricació de productes de torrat i de aperitius extrusionats	240	2	Sí	BC: 73
INAF0108 – Fleca i brioixeria	530	2	Sí	TN: 53 CB: 135
INAF0109 – Pastisseria i confiteria	580	2	Sí	CB: 135
INAF0110 – Indústries de derivats de cereals i de dolços	630	2	Sí	AC: 109
INAH0109 – Elaboració de vins i licors	600	2	Sí	CB: 135, 136
INAH0110 – Indústries derivades del raïm i del vi	530	3	Sí	CB: 135, 136
INAH0209 – Enotècnia	660	3	Sí	CB: 135, 136
INAI0108 – Carnisseria i elaboració de productes carnis	510	2	Sí	BC: 82
INAV0109 – Fabricació de conserves vegetals	480	2	Sí	CB: 135

10. ENERGIA I AIGUA

CATÀLEG MODULAR DE FORMACIÓ PROFESSIONAL (CICLES FORMATIUS)

Nom del cicle de formació professional	Grau	Centres
GS – Energies renovables	SUPERIOR	INS Pere Martell, INS Martí l'Humà (Montblanc),
GM – Xarxes, instal·lacions i estacions de tractament d'aigua	MITJÀ	INS Pere Martell
GM – Gestió de l'aigua	MITJÀ	INS Pere Martell
GM – Instal·lacions de producció de calor	MITJÀ	INS Ramon Barbat i Miracle (Vila-seca)
GS – Mant. d'instal·lacions tèrmiques i de fluids	SUPERIOR	INS Ramon Barbat i Miracle (Vila-seca)

ESPECIALITATS FORMATIVES DEL FITXER CATALÀ (FORMACIÓ OCUPACIONAL)

Nom del curs de formació ocupacional	Hores	Nivell	CP	N. Centre
ENAC0108 – Eficiència energètica d'edificis	920	3	SI	TN: 52
ENAC03 – Eines per a la Certificació Energètica d'Edificis	100	4	No	BC: 75
ENAE0108 – Muntatge i manteniment d'instal·lacions solars fotovoltaïques	540	2	Sí	TN: 33, 40
ENAE0111 – Operacions bàsiques en el muntatge i manteniment d'instal·lacions d'energies renovables	540	1	Sí	TN: 27, 33, 40
ENAE02 – Tecnologies de les energies renovables	90	3	No	TN: 26 BC: 75
ENAE0208 – Muntatge i manteniment d'instal·lacions solars tèrmiques	580	2	Sí	TN: 33, 40 BC: 70
ENAE03 – Mobilitat elèctrica i punts de recàrrega: tecnologia i gestió	85	3	No	BC: 75
ENAE0308 – Organització i projectes d'instal·lacions solars tèrmiques	630	3	Sí	TN: 33, 40
ENAE0508 – Organització i projectes d'instal·lacions solars fotovoltaïques	630	3	Sí	TN: 33, 40
ENAE12 – Gestió integral de microxarxes híbrides	80	3	No	TN: 26
ENAE30 – Tècnic/a de sistemes d'energies renovables	380	2	Sí	TN: 26, 56 BC: 67
ENAS0108 – Muntatge i manteniment de xarxes de gas	450	2	Sí	TN: 44
ENAT0108 – Muntatge i manteniment de xarxes d'aigua	450	2	Sí	TN: 44

11. INDÚSTRIES GRÀFIQUES, ARTS PLÀSTIQUES I DISSENY

CATÀLEG MODULAR DE FORMACIÓ PROFESSIONAL (CICLES FORMATIUS)

Nom del cicle de formació professional	Grau	Centres
GS – Disseny i edició de publicacions impreses i multimèdia	SUPERIOR	INS Pere Martell
GS – Disseny i gestió de la producció gràfica	SUPERIOR	INS Pere Martell
GS – Animació	SUPERIOR	Escola d'Art i Disseny de Tarragona
GS – Animació, perfil professional de Videojocs i Entorns Virtuals	SUPERIOR	EA de Reus
GS – Gràfica interactiva	SUPERIOR	Escola d'Art i Disseny de Tarragona
GS – Arts aplicades al mur	SUPERIOR	Escola d'Art i Disseny de Tarragona
GS – Joieria artística	SUPERIOR	Escola d'Art i Disseny de Tarragona
GS – Il·lustració	SUPERIOR	Escola d'Art i Disseny de Tarragona
GS – Fotografia	SUPERIOR	Escola d'Art i Disseny de Tarragona
GS – Gràfica publicitària	SUPERIOR	Escola d'Art i Disseny de Tarragona
GS – Arquitectura Efímera	SUPERIOR	EA de Reus
GS – Projectes i Direcció d'Obres de Decoració	SUPERIOR	EA de Reus
GM – Preimpressió digital	MITJÀ	INS Pere Martell
GM – Impressió gràfica	MITJÀ	INS Pere Martell

ESPECIALITATS FORMATIVES DEL FITXER CATALÀ (FORMACIÓ OCUPACIONAL)

Nom del curs de formació ocupacional	Hores	Nivell	CP	N. Centre
ARGP0110 – Tractament i maquetació d'elements gràfics en preimpressió	620	2	Sí	TN: 59
ARGT0111 – Operacions de manipulació i finalització de productes gràfics	300	1	Sí	TN: INS Pere Martell

12. FABRICACIÓ MECÀNICA

CATÀLEG MODULAR DE FORMACIÓ PROFESSIONAL (CICLES FORMATIUS)

Nom del cicle de formació professional	Grau	Centres
GS – Disseny productes de fabricació mecànica	SUPERIOR	INS Comte de Rius, INS Jaume Huguet (Valls), INS Andreu Nin (El Vendrell)
GS – Fabricació Additiva	SUPERIOR	INS Jaume Huguet (Valls)
GS – Programació de la producció en fabricació mecànica	SUPERIOR	INS Jaume Huguet (Valls), INS Domènech i Montaner (Reus)
GS – Construccions metàl·liques	SUPERIOR	INS Pere Martell
GM – Mecanització	MITJÀ	INS Domènech i Montaner (Reus), INS Jaume Huguet (Valls), INS Comte de Rius
GM – Soldadura i caldereria	MITJÀ	INS Jaume Huguet (Valls), INS Pere Martell

ESPECIALITATS FORMATIVES DEL FITXER CATALÀ (FORMACIÓ OCUPACIONAL)

Nom del curs de formació ocupacional	Hores	Nivell	CP	N. Centre
FMEC0108 – Fabricació i muntatge d'instal·lacions de canonada industrial	570	2	Sí	TN: INS Pere Martell, 27, 44
FMEC0109 – Producció en construccions metàl·liques	490	3	Sí	TN: 6
FMEC0110 – Soldadura amb elèctrodes i revestit i TIG	720	2	Sí	TN: 27, 44 AC: 109 CB: 135
FMEC0208 – Disseny de caldereria i estructures metàl·liques	660	3	Sí	TN: 44
FMEC0210 – Soldadura oxigàs i soldadura MIG/MAG	640	2	Sí	TN: 44 AC: 109 CB: 135
FMEC06EXP – Soldador bàsic de manteniment	420	2	Sí	TN: 27
FMEC17EXP – Operacions auxiliars de soldadura	255	1	Sí	TN: 27
FMEE0108 – Operacions auxiliars de fabricació mecànica	480	1	Sí	TN: 27 BC: 70 AC: 109 BP: 123 CB: 135
FMEE0308 – Disseny de productes de fabricació mecànica	680	3	Sí	TN: 3 AC: 109 CB: 135
FMEH0109 – Mecanització per arrencament de ferrija	630	2	Sí	TN: 27 BC: 99 AC: 109 CB: 135
FMEM0109 – Gestió de la producció en fabricació mecànica	350	3	Sí	AC: 112
FMEM0111 – Fabricació per mecanització en barra	630	3	Sí	AC: 109
FMEM0209 – Producció en mecanització, conformat i muntatge mecànic	600	3	Sí	AC: 112
FMEM03 – Mecanització amb torn CNC	40	2	No	TN: 27
FMEM12EXP – Mecanització bàsica per a manteniment industrial	325	1	No	TN: 27
FMEM12 – Mecanització amb fresadora CNC	40	2	No	TN: 27
FMEM13 – Disseny de peces mecàniques i impressió de prototips en 3D	225	2	No	TN: 27
FMEM42DCP – Operador de màquines eines i manipulats de subconjunts	600	2	No	AC: 106 BP: 123

13. FORMACIÓ COMPLEMENTÀRIA

ESPECIALITATS FORMATIVES DEL FITXER CATALÀ (FORMACIÓ OCUPACIONAL)

Nom del curs de formació ocupacional	Hores	Nivell	CP	N. Centre
FCOA07 – Sensibilització en matèria de sostenibilitat	15	1	No	TN: 16 AC: 109
FCOE02 – Atenció al client en anglès al servei de restauració	40	2	No	BC: 105 AC: 109
FCOI01 – Alfabetització informàtica: informàtica i Internet	10	2	No	TN: 12, 16, 19, 39, 64 BC: 67, 69, 77 AC: 109, 114, 116 CB: 137
FCOI02 – Alfabetització informàtica: informàtica i Internet	25	1	No	TN: 1, 7, 12, 13, 16, 17, 19, 22, 33, 37, 39, 40, 47, 58, 64 BC: 66, 67, 69, 75, 77, 97, 105 AC: 106, 109, 110, 114, 116 BP: 120, 123, 128 CB: 135, 137
FCOI05 – Gestió i suport a la transformació digital a l'empresa	345	4	No	TN: 16, 19
FCOI06 – Iniciació en competències digitals bàsiques	26	1	No	TN: 7, 16, 19, 39 BC: 77 AC: 109 CB: 135
FCOI07 – Competències digitals bàsiques per a la feina	26	1	No	TN: 7, 16, 19, 39 AC: 109, 114 CB: 135
FCOI08 – Iniciació en competències digitals bàsiques per a l'emprenedoria	40	1	No	TN: 12, 16, 19, 39, 64 BC: 66 AC: 109
FCOI09 – Iniciació a l'aplicació de les noves tecnologies a les empreses	12	1	No	TN: 16, 19
FCOI10 – Cerca i gestió de la informació digital - Nivell bàsic	40	1	No	TN: 7, 10, 12, 13, 15, 16, 19, 39, 64 BC: 66, 67 AC: 109, 110, 114 BP: 120, 128 CB: 135
FCOI11 – Cerca i gestió de la informació digital - Nivell intermedi	40	2	No	TN: 7, 10, 12, 13, 16, 19, 39, 64 BC: 66, 67, 77 AC: 109, 110 BP: 120, 128
FCOI12 – Anàlisi de la informació digital - Nivell avançat	40	3	No	TN: 7, 10, 12, 13, 19, 39, 64 BC: 67 AC: 109, 110 BP: 120

FCOI13 – Iniciació a la informàtica i en competències digitals bàsiques	40	1	No	TN: 12, 16, 19, 39, 64 BC: 104 AC: 109
FCOI14 – Anàlisi de la informació digital - Nivell avançat	40	1	No	TN: 12, 15, 16, 19, 39, 64 BC: 86 AC: 109, 114
FCOI15 – Creació de continguts digitals. Nivell bàsic	40	1	No	TN: 7, 10, 12, 13, 16, 19, 39, 64 BC: 66, 67, 75 AC: 109, 110 BP: 120, 128 CB: 135
FCOI16 – Creació de continguts digitals i programació. Nivell intermedi	40	2	No	TN: 7, 10, 12, 13, 19, 39, 64 BC: 55, 56, 66 AC: 109, 110 BP: 120, 128
FCOI17 – Creació de continguts digitals i programació. Nivell avançat	40	3	No	TN: 7, 10, 12, 13, 19, 64 BC: 56 AC: 110 BP: 120
FCOI18 – Comunicació i col·laboració amb eines digitals. Nivell bàsic	40	1	No	TN: 7, 10, 12, 13, 16, 19, 39, 64 BC: 66, 67 AC: 109, 110, 114 BP: 120, 128 CB: 135
FCOI19 – Comunicació i col·laboració amb eines digitals. Nivell intermedi	40	2	No	TN: 7, 10, 12, 13, 16, 19, 39, 64 BC: 66, 67, 77 AC: 109, 110 BP: 120, 128
FCOI20 – Comunicació i col·laboració amb eines digitals. Nivell avançat	40	3	No	TN: 7, 10, 12, 13, 19, 64 BC: 67 AC: 110 BP: 120, 128
FCOI21 – Resolució de problemes a l'entorn digital. Nivell bàsic	40	1	No	TN: 7, 10, 12, 13, 16, 19, 39, 64 BC: 66, 67 AC: 109, 110 BP: 120, 128
FCOI22 – Resolució de problemes a l'entorn digital. Nivell intermedi	40	2	No	TN: 7, 12, 13, 16, 19, 39, 64 BC: 66, 67, 77 AC: 109 BP: 120, 128
FCOI23 – Resolució de problemes a l'entorn digital. Nivell avançat	40	3	No	TN: 7, 12, 13, 16, 19, 64 BC: 67 AC: 109, 110 BP: 120

FCOI24 – Seguretat i civisme a l'entorn digital. Nivell bàsic	40	1	No	TN: 7, 10, 12, 13, 16, 19, 39, 64 BC: 66, 67 AC: 109, 110 BP: 120, 128
FCOI25 – Seguretat i civisme a l'entorn digital. Nivell intermedi	40	2	No	TN: 7, 10, 12, 13, 16, 19, 39, 64 BC: 66, 67, 77 AC: 109, 110 BP: 120, 128
FCOI26 – Seguretat i civisme a l'entorn digital. Nivell avançat	40	3	No	TN: 7, 10, 12, 13, 16, 19, 64 BC: 67 AC: 109, 110 BP: 120
FCOI27 – Aplicació del full de càlcul Excel. Nivell inicial	40	1	No	TN: 7, 12, 16, 39, 64 BC: 75, 77 AC: 114
FCOI28 – Aplicació del full de càlcul Excel. Nivell avançat	40	2	No	TN: 7, 12, 64 BC: 77 AC: 109 BP: 122
FCOM01 – Manipulador/a d'aliments	10	1	No	TN: 12, 37, 58, 64 BC: 67, 69, 75, 105 AC: 109, 116 BP: 128 CB: 134, 137
FCOO01 – Inserció laboral i tècniques de recerca de feina	15	2	No	TN: 1, 7, 12, 16, 26, 37, 39, 47, 58, 64 BC: 69, 75, 97, 103, 105 AC: 106, 109, 116 BP: 123 CB: 134, 135
FCOO02 – Sensibilització en la igualtat d'oportunitats	20	2	No	TN: 1, 7, 12, 16, 17, 26, 37, 39, 47, 55, 64 BC: 67, 69, 75, 97, 103 AC: 106, 109, 116 BP: 123 CB: 135
FCOO03 – Inserció laboral, sensibilització mediambiental i en la igualtat de gènere	10	1	No	TN: 1, 7, 12, 13, 15, 16, 17, 24, 26, 33, 35, 37, 39, 40, 47, 58, 61, 64 BC: 65, 66, 67, 69, 70, 75, 86, 95, 97, 103, 105 AC: 106, 109, 110, 116 BP: 120, 122, 123, 128, 130 CB: 135, 137

FCOO04 – Foment i promoció del treball autònom	30	2	No	TN: 7, 12, 13, 16,17, 39, 47, 64 BC: 66, 67, 69, 75 AC: 106, 108, 109, 110, 116 BP: 120, 123 CB: 135
FCOO05 – Tècniques de recerca de feina eficaç	20	1	No	TN: 7, 12, 17, 26, 37, 39, 47,55, 64 BC: 67, 69, 97, 105 AC: 106, 109, 116 BP: 123 CB: 135, 137
FCOO06 – Establiment d'objectius professionals i pla d'acció	15	1	No	TN: 1, 17, 37, 55 BC: 67, 69, 97, 105 AC: 109, 116 CB: 134, 135
FCOO07 – Formació en Competències personals per a l'ocupació	36	1	No	TN: 12, 16, 17, 37, 39, 47,55, 61, 64 BC: 67, 69, 75, 97, 103, 105 AC: 106, 109, 116 BP: 123 CB: 134, 135
FCOO08 – Creació i gestió de la Marca Personal i Xarxes Socials a la Recerca d'Ocupació	25	1	No	TN: 7, 12, 13, 16, 17, 37, 39, 47, 55, 64 BC: 66, 67, 69, 75, 97 AC: 106, 109, 110, 116 BP: 120, 123 CB: 135
FCOO09 – Introducció a la producció audiovisual a la recerca de feina	69	1	No	TN: 37
FCOO10 – Prevenció de malalties transmissibles en l'àmbit de la formació professional per a l'ocupació	40	1	No	BC: 69, 75 AC: 116
FCOO11 – Soft skills en processos de selecció de recursos humans en les empreses	25	3	No	TN: 12 BC: 69
FCOO12 – Competències per al desenvolupament dels recursos humans de l'empresa	150	3	No	TN: 12, 16 BC: 69 AC: 116
FCOO13 – Presentació de projectes professionals	30	1	No	TN: 12, 33, 37, 40 BC: 69, 97 AC: 116 CB: 135
FCOO15 – Aproximació a l'entorn laboral en un sector professional	10	1	No	TN: 1, 47, 55 AC: 106 BP: 123 CB: 135

FCOS02 – Bàsic de prevenció de riscos laborals	30	1	No	TN: INS Vidal i Barraquer, 1, 7, 11,12, 13, 17, 24, 26, 33, 35, 39, 40, 47, 58, 64 BC: 65, 66, 67, 69,70, 75, 86, 95, 103, 105 AC: 106, 109, 110, 116 BP: 120, 122, 123,128, 130 CB: 135, 137
FCOV02 – Comunicació en llengua castellana N3	200	3	No	TN: 12, 13, 26 BC: 67, 69, 75 85 AC: 116 BP: 120 CB: 137
FCOV05 – Comunicació en llengües estrangeres (Anglès) N2	180	2	No	TN: 7, 12, 13, 17, 19, 35 BC: 66,67, 69, 70,75, 77, 85, 86 AC: 109, 110, 116 BP: 120, 128 CB: 137
FCOV06 – Comunicació en llengües estrangeres (Anglès) N2	180	3	No	TN: 7, 12, 13, 17, 35 BC: 66, 67, 69, 70, 75, 77, 85, 86 AC: 109, 110, 116 BP: 120, 128 CB: 137
FCOV07 – Comunicació en llengües estrangeres (Francès) N2	180	2	No	TN: 7, 12, 17 BC: 66, 67, 75,85 AC: 109 BP: 128
FCOV08 – Comunicació en llengües estrangeres (Francès)N3	180	3	No	TN: 7, 12, 17 BC: 66, 67, 85 AC: 109 BP: 128
FCOV09 – Comunicació en llengües estrangeres (Alemany) N2	180	2	No	TN: 7, 12 BC: 66, 67, 75,85 AC: 109
FCOV10 – Comunicació en llengües estrangeres (Alemany) N3	180	3	No	TN: 7, 12 BC: 66, 67,85
FCOV12 – Competència matemàtica N3	200	3	No	TN: 12, 13, 26 BC: 75 BP: 120
FCOV22 – Comunicació en llengua castellana N2	120	2	No	TN: 12, 13, 26 BC: 67, 69, 75, 85, 101 AC: 109, 110, 114, 116 BP: 120 CB: 137

FCOV23 – Competència matemàtica N2	120	2	No	TN: 12, 13, 26, 37 BC: 75, 97 AC: 109, 110, 114 BP: 120
FCOV24 – Comunicació en llengua catalana N2	135	2	No	TN: 12, 13, 17, 26, 37 BC: 67, 69, 75, 85, 97 AC: 109, 114, 116 BP: 120 CB: 137
FCOV25 – Comunicació en llengua catalana N3	200	3	No	TN: 12, 13, 17, 26 BC: 67, 69, 75, 85 AC: 109, 116 BP: 120 CB: 137
FCOV26 – Competències clau nivell 2 per a certificats de professionalitat amb idiomes: Comunicació en llengua castellana, competència matemàtica i comunicació en llengua estrangera (Anglès)	420	2	No	TN: 12, 13, 26, 37 BC: 67, 69, 97 AC: 116 BP: 120
FCOV27 – Competències clau nivell 2 per a certificats de professionalitat sense idiomes: Comunicació en llengua castellana i competència matemàtica.	120	2	No	TN: 12, 13, 26, 37, 47 BC: 69, 97 AC: 106, 116 BP: 120, 123
FCOV28 – Competències clau nivell 3 per a certificats de professionalitat amb idiomes: Comunicació en llengua castellana, competència matemàtica i comunicació en llengua estrangera (Anglès).	580	3	No	TN: 12, 13, 26, 37 BC: 67, 69, 97 BP: 120
FCOV29 – Competències clau nivell 3 per a certificats de professionalitat sense idiomes: Comunicació en llengua castellana i competència matemàtica.	400	3	No	TN: 12, 13, 26, 37 BC: 69, 97 BP: 120
FCOV36 – Aprendre a aprendre	60	1	No	TN: 1, 47, 55 AC: 106, 109 BP: 123

14. FUSTA, MOBLE I SURO

CATÀLEG MODULAR DE FORMACIÓ PROFESSIONAL (CICLES FORMATIUS)

Nom del cicle de formació professional	Grau	Centres
GM – Fusteria i moble	MITJÀ	INS Pere Martell
GS – Disseny i moblament	SUPERIOR	INS Pere Martell

ESPECIALITATS FORMATIVES DEL FITXER CATALÀ (FORMACIÓ OCUPACIONAL)

Nom del curs de formació ocupacional	Hores	Nivell	CP	N. Centre
MAMR0308 – Mecanització de fusta i derivats	520	2	Sí	TN: 30
MAMR0408 – Instal·lació de mobles	550	2	Sí	TN: 30
MAMD0110 – Organització i gestió de la producció en indústries del moble i de fusteria	540	3	Sí	AC: 109, 115
MAMD0209 – Treballs de fusteria i moble	300	1	Sí	AC: 109, 115

15. HOSTALERIA I TURISME

CATÀLEG MODULAR DE FORMACIÓ PROFESSIONAL (CICLES FORMATIUS)

Nom del cicle de formació professional	Grau	Centres
GS – Agència de viatges i gestió d'esdeveniments	SUPERIOR	Institut Escola d'Hoteleria i Turisme (Cambrils)
GS – Direcció de cuina	SUPERIOR	Institut Escola d'Hoteleria i Turisme (Cambrils)
GS – Direcció en serveis de restauració	SUPERIOR	Institut Escola d'Hoteleria i Turisme (Cambrils)
GS – Gestió d'allotjament turístic	SUPERIOR	Institut Escola d'Hoteleria i Turisme (Cambrils)
GS – Guia, informació i assistència turística	SUPERIOR	Institut Escola d'Hoteleria i Turisme (Cambrils)
GM – Cuina	MITJÀ	Institut Escola d'Hoteleria i Turisme (Cambrils)
GM – Gastronomia i serveis de restauració	MITJÀ	Institut Escola d'Hoteleria i Turisme (Cambrils)
GM – Forneria, pastisseria i confiteria	MITJÀ	Institut Escola d'Hoteleria i Turisme (Cambrils)
GM – Elaboració de productes alimentaris	MITJÀ	Institut Escola d'Hoteleria i Turisme (Cambrils)

ESPECIALITATS FORMATIVES DEL FITXER CATALÀ (FORMACIÓ OCUPACIONAL)

Nom del curs de formació ocupacional	Hores	Nivell	CP	N. Centre
HOTA0108 – Operacions bàsiques de pisos d'allotjaments	380	1	Sí	TN: 1 BC: 93 AC: 109
HOTA0208 – Gestió de pisos i neteja d'allotjaments	480	3	Sí	BC: 93
HOTA0308 – Recepció en allotjaments	630	3	Sí	TN: 2, 7
HOTG0108 – Creació i gestió de viatges combinats i esdeveniments	670	3	Sí	BP: 120 CB: 135
HOTG0208 – Venda de serveis i productes turístics	670	3	Sí	TN: 11, 12, 13 BC: 66, 69, 70, 73, 77 BP: 120 CB: 135
HOTI0108 – Promoció turística local i informació al visitant	690	3	Sí	TN: 5, 7, 12, 13, 50 BC: 67, 69, 70, 73, 77 AC: 109 BP: 120 CB: 135
HOTR01 – Atenció al client en hostaleria	60	1	No	TN: 12 BC: 75, 105 AC: 109
HOTR0108 – Operacions bàsiques de cuina	350	1	Sí	TN: 2, 35, 47 BC: 82 BP: 123 CB: 135
HOTR0109 – Operacions bàsiques de pastisseria	410	1	Sí	TN: 35 BC: 82 CB: 135
HOTR0208 – Operacions bàsiques de restaurant i bar	290	1	Sí	TN: 35, 47 BC: 75, 82, 86, 93 AC: 109, 116 BP: 123 CB: 137
HOTR0209 – Sumilleria	730	3	Sí	AC: 109
HOTR03 – Elaboracions senzilles de cuina, plats combinats, tapes, pinxos i canapès	20	1	No	AC: 109
HOTR0308 – Operacions bàsiques de servei d'àpats (catering)	250	1	Sí	TN: 47 BP: 123 CB: 135
HOTR04 – Guarnicions i presentacions culinàries	10	1	No	AC: 109

HOTR0408 – Cuina	810	2	Sí	TN: 2, 35, 47 CB: 135
HOTR0409 – Gestió de processos de serveis en restauració	610	3	Sí	BP: 123
HOTR05 – Tècniques culinàries: Elaboracions bàsiques de múltiples aplicacions: salses, fons, farses, guarnicions	14	2	No	AC: 109
HOTR0508 – Serveis de bar i cafeteria	640	2	Sí	TN: 35 BC: 93 AC: 109 BP: 123
HOTR0509 – Rebosteria	500	2	Sí	TN: 35
HOTR0608 – Serveis de restaurant	580	2	Sí	TN: 47 BC: 86, 93 BP: 123
HOTR16 – Servei de menjars a barra i sala	12	2	No	AC: 109
HOTR17 – Servei de menjars a barra i sala	12	2	No	AC: 109
HOTR24 – Prevenció de riscos psicosocials derivats de l'atenció al client en crisi sanitària	20	1	No	TN: 37
HOTR26 – Serveis bàsics de barres i sala a la restauració	20	1	No	AC: 109
HOTR26DCP – Auxiliar de cuina	696	2	No	TN: 35, 47 BC: 105 BP: 123
HOTR27DCP – Auxiliar d'hostaleria i neteja	700	2	No	TN: 35, 47 BC: 105 CB: 134
HOTR28DCP – Operacions auxiliars de pastisseria per a persones amb discapacitat	650	1	No	TN: 35
HOTR29DCP – Operacions auxiliars de restauració per a persones amb discapacitat	700	2	No	TN: 35
HOTT01 – Accions bàsiques davant de la COVID-19 en Turisme i Hostaleria	55	1	No	TN: 17, 37, 47, 64 BC: 66, 69

16. IMATGE I SO

CATÀLEG MODULAR DE FORMACIÓ PROFESSIONAL (CICLES FORMATIUS)

Nom del cicle de formació professional	Grau	Centres
GS – Realització de projectes d'audiovisuals i espectacles	SUPERIOR	INS Pere Martell
GS – Gràfica Audiovisual, perfil professional d'Infografia en 3D	SUPERIOR	EA de Reus
GM – Vídeo Discjòquei i So	MITJÀ	INS Pere Martell

ESPECIALITATS FORMATIVES DEL FITXER CATALÀ (FORMACIÓ OCUPACIONAL)

Nom del curs de formació ocupacional	Hores	Nivell	CP	N. Centre
IMST0109 – Producció fotogràfica	630	3	SÍ	TN: 59
IMSV01 – Disseny d'aplicacions WEB i integració de productes audiovisuals multimèdia interactius en aplicacions WEB	480	3	No	TN: 19
IMSV0109 – Muntatge i postproducció d'audiovisuals	510	3	Sí	TN: INS Pere Martell BP: 128
IMSV0208 – Assistència a la producció en televisió	510	3	SÍ	TN: 59
IMSV0209 – Desenvolupament de productes audiovisuals multimèdia interactius	540	3	SÍ	TN: 59

17. IMATGE PERSONAL I ESTÈTICA

CATÀLEG MODULAR DE FORMACIÓ PROFESSIONAL (CICLES FORMATIUS)

Nom del cicle de formació professional	Grau	Centres
GS – Estilisme i direcció de perruqueria	SUPERIOR	INS Cal·lípolis
GS – Estètica integral i benestar	SUPERIOR	Escola Espallargas, INS Cal·lípolis
GS – Caracterització i maquillatge professional	SUPERIOR	INS Cal·lípolis
GM – Perruqueria i cosmètica capil·lar	MITJÀ	Escola Espallargas, Institut Ernest Lluch (Cunit), INS Josep Tapiró (Reus), INS Cal·lípolis
GM – Estètica i bellesa	MITJÀ	INS Cal·lípolis, Escola Espallargas

ESPECIALITATS FORMATIVES DEL FITXER CATALÀ (FORMACIÓ OCUPACIONAL)

Nom del curs de formació ocupacional	Hores	Nivell	CP	N. Centre
IMPE0108 – Serveis auxiliars d'estètica	360	1	Sí	TN: 8 BC: 70, 73 AC: 109
IMPE0210 – Tractaments estètics	650	3	Sí	TN: INS Cal·lípolis
IMPP0108 – Cures estètiques de mans i peus	360	2	Sí	TN: 8 BC: 95 AC: 109
IMPP0208 – Serveis estètics d'higiene, depilació i maquillatge	640	2	Sí	TN: 8
IMPQ0108 – Serveis auxiliars de perruqueria	330	1	Sí	TN: INS Cal·lípolis, 8 BC: 70, 73, 95 AC: 109
IMPQ0109 – Perruqueria tècnic artística	600	3	Sí	BC: 95
IMPQ0208 – Perruqueria	710	2	Sí	BC: 81, 95 AC: 109
IMPQ0308 – Tractaments capil·lars estètics	440	3	Sí	BC: 95

18. INFORMÀTICA I COMUNICACIONS

CATÀLEG MODULAR DE FORMACIÓ PROFESSIONAL (CICLES FORMATIUS)

Nom del cicle de formació professional	Grau	Centres
GS – Intel·ligència Artificial i Big Data	SUPERIOR	INS Vidal i Barraquer
GS – Administració de sistemes informàtics en xarxa	SUPERIOR	INS Jaume Huguet (Valls), La Salle, INS Vidal i Barraquer
GS – Administració de sistemes informàtics en xarxa (ciberseguretat)	SUPERIOR	INS Baix Camp (Reus), Institut Camí de Mar (Calafell), INS Vidal i Barraquer
GS – Desenvolupament d'aplicacions web	SUPERIOR	INS Vidal i Barraquer, Institut Camí de Mar (Calafell), INS Baix Camp (Reus)
GS – Desenvolupament d'aplicacions multi plataforma	SUPERIOR	INS Vidal i Barraquer, INS Baix Camp (Reus), INS Jaume Huguet (Valls), La Salle
GM – Sistemes microinformàtics i xarxes	MITJÀ	INS Campclar, INS Vidal i Barraquer, Institut Camí de Mar (Calafell), INS J. Amigó L'Espluga de Francolí, Institut Ernest Lluch (Cunit), INS Antoni Ballester (Mont-roig), INS Baix Camp (Reus), INS Jaume Huguet (Valls), Maria Rosa Molas (Reus)
GB – Informàtica d'Oficina	BÀSIC	INS Jaume Huguet (Valls), Institut Camí de Mar (Calafell), INS Antoni Ballester (Mont-roig)

ESPECIALITATS FORMATIVES DEL FITXER CATALÀ (FORMACIÓ OCUPACIONAL)

Nom del curs de formació ocupacional	Hores	Nivell	CP	N. Centre
IFCD0021 – FullStack Júnior Web Developer amb JAVA	260	2	Si	TN:61 BC: 94
IFCD0022 – FullStack Web Developer amb JAVASCRIPT	260	2	Si	TN:61
IFCD0023 – FullStack Júnior Web Developer amb C#	260	2	Si	TN:61
IFCD0024 – FullStack Júnior Web Developer amb PHP	260	2	Si	TN:61
IFCD0025 – Fonaments de programació amb HTML, CSS i JAVASCRIPT	220	2	Si	TN:61
IFCD0110 – Confecció i publicació de pàgines web	560	2	Si	TN: 7, 9, 12, 13, 14, 64 BC: 66, 74, 75, 80, 81, 82, 84, AC: 109, 110, 113, 116 BP: 90, 93, 99 CB: 135
IFCD0111 – Programació amb llenguatges estructurats d'aplicacions de gestió	700	3	Si	TN: 64 BC:73, 75
IFCD0112 – Programació amb llenguatges orientats a objectes i bases de dades relacionals	710	3	Si	TN: 64 BC:70,73, 75
IFCD0210 – Desenvolupament d'aplicacions amb tecnologia web	590	3	Si	TN: 5, 10, 12, 34, 64 BC: 67, 69, 70, 73, 74, 75 AC: 116
IFCD0211 – Sistemes de gestió d'informació	590	3	Si	TN: 12 BC:69, 73, 75, 93 AC: 116
IFCD04 – Desenvolupament d'aplicacions Java: components web i aplicacions de base de dades (JSP Y JPA)	190	3	No	TN: 64
IFCD06 – Desenvolupament d'aplicacions web amb PHP Y MYSQL	80	3	No	TN: 12
IFCD103 – Fonaments de desenvolupament d'aplicacions Low Code i No Code	300	4	No	BC: 67
IFCD26 – CMS i E-COMMERCE	100	2	No	TN: 12, 37
IFCD28 – Desenvolupament de videojocs i realitat virtual amb unity 3D	300	3	No	TN: 64
IFCD32 – Programació en Python	100	2	No	TN: 12, 61
IFCD35 – Flutter i DART	160	3	No	TN: 19
IFCD43 – Desenvolupament de projectes de comerç electrònic amb WooCommerce i PrestaShop	250	3	No	TN: 12, 19
IFCD45 – Laravel (PHP framework)	200	3	No	TN: 19
IFCD51 – Desenvolupament d'aplicacions per a dispositius Android	350	3	No	TN: 12 BC: 69
IFCD60 – Comunicació i interacció social en entorns TIC	135	2	No	TN: 16
IFCD61 – Android Mobile Developer	300	4	No	TN: 12, 46, 64 BC: 67, 69 AC: 116
IFCD62 – Java Back End Web Developer	240	4	No	TN: 64 BC: 67, 69, AC: 116
IFCD63 – Open Source Back End Web Developer	240	4	No	TN: 64 BC: 67
IFCD64 – Gestió de projectes d'implementació de CRM	145	4	No	TN: 64 BC: 69 AC: 116

IFCD65 – Front End Web Developer	240	4	No	TN: 46, 64 BC: 67 AC: 116
IFCD66 – Java Back End Web Developer	310	5	No	TN: 64 BC: 67, 69 AC: 116
IFCD67 – Cloud Deployer	300	4	No	TN: 64 BC: 67, 69 AC: 116
IFCI17 – Tècnic/a en software ofimàtic	350	3	No	TN: 1, 5, 7, 12, 17, 25 BC: 84 AC: 110 CB: 133, 135
IFCT0108 – Operacions auxiliars de muntatge i manteniment de sistemes microinformàtics	370	1	Sí	TN: 6, 33 BC: 69, 77, 87
IFCT0109 – Seguretat dels sistemes d'informació	500	3	Sí	TN: 5, 64 BC: 69, 75 AC: 116
IFCT0110 – Operació de xarxes departamentals	530	2	Sí	BC: 69
IFCT0209 – Sistemes microinformàtics	600	2	Sí	TN: 7, 12, 22 BC: 67, 69, 70, 71, 73, 77 AC: 110
IFCT0210 – Operació de sistemes informàtics	600	2	Sí	TN: 7, 9 BC: 66, 69, 74, 86 AC: 110
IFCT0309 – Muntatge i reparació de sistemes microinformàtics	510	2	Sí	TN: 7, 12 BC: 92 AC: 117
IFCT0310 – Administració de bases de dades	650	3	Sí	TN: 5 BC: 75 CB: 135
IFCT0409 – Implantació i gestió d'elements informàtics en sistemes domòtics/immòtics, de control d'accessos i presència, i de videovigilància	540	3	Sí	TN: 12
IFCT0410 – Administració i disseny de xarxes departamentals	610	3	Sí	BC: 75
IFCT0509 – Administració de serveis d'Internet	590	3	Sí	TN: 10 BC: 69, 74, 75 AC: 116
IFCT0510 – Gestió de sistemes informàtics	500	3	Sí	AC: 109
IFCT0609 – Programació de sistemes informàtics	590	3	Sí	TN: INS Vidal i Barraquer, 64 BC: 69, 74, 75, 86
IFCT0610 – Administració i programació en sistemes de planificació de recursos empresarials i de gestió de relacions amb clients	650	3	Sí	BC: 69, 75
IFCT105 – Business Intelligence per al teu negoci	40	3	No	BP: 128
IFCT142 – Procediments bàsics en impressió i disseny 3D	125	1	No	TN: 37
IFCT36 – Excel avançat	100	2	No	TN: 7, 12, 17, 27, 64 AC: 110
IFCT37 – Eines web 2.0	100	2	No	TN: 7, 12, 16, 17, 19, 64 AC: 110
IFCT38 – Community manager, eines, analítica i informes	100	3	No	TN: 7, 12, 17, 64 BC: 75 AC: 110
IFCT39 – Posicionament web i màrqueting digital en cercadors	100	3	No	TN: 7, 12, 17 BC: 75 AC: 110

IFCT45 – Competències digitals bàsiques	100	1	No	TN: 12, 16, 17, 27, 37, 54, 64 BC: 97 AC: 106, 109, 110
IFCT46 – Competències digitals avançades	100	2	No	TN: 12, 17, 27, 64 AC: 110
IFCT49 – Desenvolupador Java EE front-end multi plataforma	265	3	No	TN: 64
IFCT56 – Excel avançat i Power BI	150	2	No	TN: 17, 64
IFCT64 – Administrador MongoDB i Atlas	175	3	No	BC: 67
IFCT77 – Eines col·laboratives de treball en línia	100	2	No	TN: 64
IFCT82 – SAP - Mòdul MM, gestió de materials - nivell usuari	40	2	No	AC: 109
IFCT83 – SAP - Mòdul MM, gestió de materials - nivell usuari	40	2	No	AC: 109
IFCX01DCP – Polivalent gestió informàtica	200	2	No	TN: 35
IFCX03DCP – Disseny de pàgina web	375	2	No	TN: 19, 35
IFCX61DCP – Missatger/a conserge extern	750	2	Sí	BP: 123

19. INSTAL·LACIÓ I MANTENIMENT

CATÀLEG MODULAR DE FORMACIÓ PROFESSIONAL (CICLES FORMATIUS)

Nom del cicle de formació professional	Grau	Centres
GS – Mecatrònica industrial	SUPERIOR	INS Pere Martell, INS Domènech i Montaner (Reus), INS Jaume Huguet (Valls)
GS – Digitalització del Manteniment Industrial	SUPERIOR	INS Comte de Rius
GS – Fabricació Intel·ligent	SUPERIOR	INS Jaume Huguet (Valls)
GS – Prevenció de riscos professionals	SUPERIOR	INS Pere Martell, Institut d'Horticultura i Jardineria (Reus)
GM – Manteniment electromecànic	MITJÀ	INS Pere Martell, Escola Joan XXIII, INS Martí l'Humà (Montblanc), Institut R. Berenguer IV (Cambrils), INS Domènech i Montaner (Reus)
GM – Manteniment embarcacions esbarjo	MITJÀ	Institut R. Berenguer IV (Cambrils), INS Ramon de la Torre (Torredembarra)
GM – Instal·lacions frigorífiques i de climatització	MITJÀ	INS Ramon Barbat i Miracle (Vila-seca)

ESPECIALITATS FORMATIVES DEL FITXER CATALÀ (FORMACIÓ OCUPACIONAL)

Nom del curs de formació ocupacional	Hores	Nivell	CP	N. Centre
IMAI0108 – Operacions de fontaneria i calefacció-climatització domèstica	480	1	Sí	TN: 1 BC: 70, 75 AC: 109
IMAI02EXP – Automatització d'instal·lacions tèrmiques	200	2	No	BC: 98
IMAM20 – Instal·lador/a d'automatismes	950	2	No	TN: 43 CB: 102
IMAQ0108 – Manteniment i muntatge mecànic d'equip industrial	590	2	Sí	TN: 1, 22 AC: 117 CB: 135
IMAQ0208 – Planificació, gestió i realització del manteniment i supervisió del muntatge de maquinària, equip industrial i línies automatitzades de producció	570	3	Sí	TN: 3
IMAR0108 – Muntatge i manteniment d'instal·lacions frigorífiques	540	2	Sí	TN: 43
IMAR0208 – Muntatge i manteniment d'instal·lacions de climatització i ventilació-extracció	500	2	Sí	TN: 43 BC: 75
IMAR04 – Curs complementari sobre manipulació d'equips amb sistemes frigorífics de qualsevol càrrega de refrigerants fluorats	30	2	No	BC: 98
IMAR05 – Curs bàsic sobre manipulació d'equips amb sistemes frigorífics de qualsevol càrrega de refrigerants fluorats	90	2	No	BC: 98

IMAR06 – Curs complementari sobre manipulació d'equips amb sistemes frigorífics de càrrega menor de 3 kg de refrigerants fluorats	110	2	No	BC: 98
IMAR11 – Configuració i manteniment d'instal·lacions amb bombes de calor	60	2	No	BC: 98
IMAR12 – Muntatge i manteniment d'instal·lacions de aerotèrmia aplicades a la climatització	50	2	No	BC: 98
IMAR18 – Instal·lador i mantenidor d'instal·lacions tèrmiques segons el Reglament d'Instal·lacions Tèrmiques en Edificis (RITE)	450	1	Sí	BC: 98

20. MARITIMOPESQUERA

ESPECIALITATS FORMATIVES DEL FITXER CATALÀ (FORMACIÓ OCUPACIONAL)

Nom del curs de formació ocupacional	Hores	Nivell	CP	N. Centre
MAPN0310 – Amarratge de port i monoboies	210	1	Sí	TN: 34
MAPN0712 – Operacions portuàries de càrrega, estiba, descàrrega, desestiba i transbord	850	2	Sí	TN: 63

21. QUÍMICA

CATÀLEG MODULAR DE FORMACIÓ PROFESSIONAL (CICLES FORMATIUS)

Nom del cicle de formació professional	Grau	Centres
GS – Química industrial	SUPERIOR	INS Comte de Rius
GS – Laboratori d'anàlisi i control de qualitat	SUPERIOR	INS Comte de Rius
GM – Planta química	MITJÀ	INS Comte de Rius
GM – Operacions de laboratori	MITJÀ	INS Comte de Rius

ESPECIALITATS FORMATIVES DEL FITXER CATALÀ (FORMACIÓ OCUPACIONAL)

Nom del curs de formació ocupacional	Hores	Nivell	CP	N. Centre
QUIA0208 – Assajos microbiològics i biotecnològics	530	3	Sí	TN: 27
QUIB0108 – Gestió i control de planta química	840	3	Sí	TN: 32
QUIE0108 – Operacions bàsiques en planta química	620	2	Sí	TN: 5, 27, 33
QUIE019PO – Legislació mediambiental aplicada al sector químic	45	2	No	TN: 27
QUIE0208 – Operacions en instal·lacions d'energia i de serveis auxiliar	530	2	Sí	TN: 32
QUIE03 – Sistema de millora contínua LEAN a la indústria química	40	3	No	TN: 27
QUIE0308 – Operacions auxiliars i de magatzem en indústries i laboratoris químics	300	1	Sí	TN: 32,33
QUIE0408 – Operacions de moviments i lliuraments de productes en la indústria química	460	2	Sí	TN: 32
QUIL0108 – Anàlisi química	700	3	Sí	TN: 27

22. SEGURETAT I MEDI AMBIENT

CATÀLEG MODULAR DE FORMACIÓ PROFESSIONAL (CICLES FORMATIUS)

Nom del cicle de formació professional	Grau	Centres
GM – Emergències i Protecció Civil	MITJÀ	Risk 112 Formació en Emergències

ESPECIALITATS FORMATIVES DEL FITXER CATALÀ (FORMACIÓ OCUPACIONAL)

Nom del curs de formació ocupacional	Hores	Nivell	CP	N. Centre
SEAD0112 – Vigilància, seguretat privada i protecció de persones	330	2	Sí	TN: 5 BC:86
SEAD01DCP – Prevenció de riscos laborals per a persones amb discapacitat	150	1	Sí	TN: 47 AC: 106 BP:123
SEAD0212 – Vigilància, seguretat privada i protecció d'explosius	350	2	Sí	TN: 5
SEAG0108 – Gestió de residus urbans i industrials	400	2	Sí	TN: 27, 33, 40, 47
SEAG0109 – Interpretació i educació ambiental	500	3	Sí	AC: 113 BP: 125
SEAG02 – Models de Negoci en l'Economia Circular	80	3	No	BC: 75
SEAG0211 – Gestió ambiental	510	3	Sí	TN: 14, 27, 38
SEAG0209 – Neteja en espais oberts i instal·lacions industrials	210	1	Sí	TN: 26, 57 AC: 109, 113 BP: 123
SEAG05 – Operacions bàsiques de recollida i tractament de residus municipals i industrials	160	1	No	TN: 55
SEAG13 – Canvi climàtic i empremta de carboni	80	3	No	TN: 27
SEAU04DCP – Operari/ària de neteja viària	166	2	No	TN: 47

23. SERVEIS SANITARIS

CATÀLEG MODULAR DE FORMACIÓ PROFESSIONAL (CICLES FORMATIUS)

Nom del cicle de formació professional	Grau	Centres
GS – Dietètica	SUPERIOR	INS Cal·lípolis
GS – Anatomia patològica i citodiagnòstic	SUPERIOR	INS Cal·lípolis
GS – Laboratori clínic i biomèdic	SUPERIOR	INS Cal·lípolis, Aula Magna
GS – Salut ambiental	SUPERIOR	Institut d'Horticultura i Jardineria (Reus)
GS – Documentació i administració sanitària	SUPERIOR	INS Cal·lípolis
GS – Imatge per al diagnòstic i medicina nuclear	SUPERIOR	INS Cal·lípolis
GS – Higiene bucodental	SUPERIOR	INS Cal·lípolis , INS Baix Camp (Reus), Casas Formació
GM – Cures auxiliars d'infermeria	MITJÀ	INS Cal·lípolis, INS Pont del Diable, INS Priorat (Falset), INS Baix Camp (Reus), INS Jaume Huguet (Valls), INS Andreu Nin (El Vendrell), Aula Magna, INS Gaudí (Reus)
GM – Farmàcia i parafarmàcia	MITJÀ	INS Cal·lípolis, INS Baix Camp (Reus), Institut Camí de Mar (Calafell),
GM – Emergències sanitàries	MITJÀ	INS Cal·lípolis

ESPECIALITATS FORMATIVES DEL FITXER CATALÀ (FORMACIÓ OCUPACIONAL)

Nom del curs de formació ocupacional	Hores	Nivell	CP	N. Centre
SANP0108 – Tanatopràxia	520	3	Sí	BC: 73
SANT0108 – Atenció sanitària a múltiples víctimes i en catàstrofes	460	2	Sí	TN: 18, 49
SANT0208 – Trasllat sanitari	560	2	Sí	TN: 5, 18, 49,
SANT13 – Gestió Administrativa Assistent Clínic	285	3	No	TN: 64 BC: 75

24. SERVEIS SOCIOCULTURALS I A LA COMUNITAT

CATÀLEG MODULAR DE FORMACIÓ PROFESSIONAL (CICLES FORMATIUS)

Nom del cicle de formació professional	Grau	Centres
GS – Animació sociocultural i turística	SUPERIOR	INS Vidal i Barraquer
GS – Educació infantil	SUPERIOR	INS Berenguer d'Entença (L'Hospitalet de l'Infant), INS Narcís Oller (Valls), INS Andreu Nin (El Vendrell), INS Vidal i Barraquer, INS Gaudí (Reus), Aula Magna
GS – Integració social	SUPERIOR	INS Vidal i Barraquer, INS Andreu Nin (El Vendrell), INS Gaudí (Reus), INS Narcís Oller (Valls), INS Priorat (Falset), INS Jaume I (Salou), Aula Magna
GS – Promoció de la igualtat de gènere	SUPERIOR	INS Gaudí (Reus)
GM – Atenció a persones en situació de dependència	MITJA	INS Vidal i Barraquer, INS Pont del Diable, INS Priorat (Falset), INS Berenguer d'Entença (L'Hospitalet de l'Infant), INS Jaume I (Salou), INS Narcís Oller (Valls), INS Andreu Nin (El Vendrell), INS Gaudí (Reus), Aula Magna, INS Martí l'Humà (Montblanc),
GB – Activitats Domèstiques i Neteja d'Edificis	BÀSIC	INS Gaudí (Reus)

ESPECIALITATS FORMATIVES DEL FITXER CATALÀ (FORMACIÓ OCUPACIONAL)

Nom del curs de formació ocupacional	Hores	Nivell	CP	N. Centre
SSCE0110 – Docència de la formació professional per a l'ocupació	390	3	Sí	TN: 14, 26 BC: 70, 73, 75 AC: 106
SSCE0111 – Promoció i intervenció socioeducativa amb persones amb discapacitat	450	3	Sí	BC: 75, 103
SSCE05DCP – Habilitats personals i socials per a la comunitat de les persones amb discapacitat	240	1	No	TN: 47 AC: 106
SSCE06DCP – Habilitats personals i socials per a l'autonomia de les persones amb discapacitat	240	1	No	TN: 47 AC: 106
SSCE07DCP – Habilitats personals i socials per a l'ocupació de les persones amb discapacitat	240	1	No	TN: 47 AC: 106
SSCB01 – Disseny i gestió de projectes culturals	200	3	Sí	TN: 17
SSCB0109 – Dinamització comunitària	610	3	Sí	TN: 13, 14, 17, 20 BC: 68, 70, 72, 73, 75, 76, 77 BP: 128
SSCB0110 – Dinamització, programació i desenvolupament d'accions culturals	480	3	Sí	TN: 14, 20 BC: 70, 73, 77
SSCB02 – Coordinació i suport a la direcció de recursos i serveis adreçats a la gent gran	150	4	No	BC: 75
SSCB0209 – Dinamització d'activitats de lleure educatiu infantil i juvenil	310	2	Sí	TN: 1, 7, 20, 22, 27, 35, 39 AC: 109, 114 BP: 125, 126
SSCB0211 – Direcció i coordinació d'activitats d'educació en el lleure infantil i juvenil	410	3	Sí	TN: 1, 7, 20, 35, 50, BC: 100 AC: 108, 109 BP: 125
SSCB03 – Activitats al lleure i temps lliure	125	1	No	TN: 37

SSCE01 – Anglès (A1)	150	1	No	TN: 1,5,7,12,13,14, 17, 19, 35, 37, 64 BC: 65,66, 69, 70, 73, 74, 75, 77, 85, 97, 105 AC: 109, 110, 116 BP: 120, 122, 124, 128
SSCE02 – Anglès (A2)	150	1	No	TN: 1, 5, 7,12, 13, 14, 17, 19, 35, 64 BC: 65, 66, 69, 70, 73, 74, 75, 77, 85, 105 AC: 109, 110, 116 BP: 120, 122, 124, 128
SSCE03 – Anglès (B1)	150	2	No	TN: 1,7,12,13, 14, 16, 17, 19, 35, 64 BC: 65, 66 ,69, 70, 73, 74, 75, 77, 82, 85, 105 AC: 109, 110,116 BP: 120, 122, 124, 128
SSCE04 – Anglès (B2)	240	MITJÀ	No	TN: 7,12,13,14, 16, 17, 19, 35, 64 BC: 65, 66 ,69, 70, 73, 74, 75, 77, 82, 85 AC: 110, 116 BP: 120, 122, 124, 128
SSCE05 – Anglès (C1)	150	3	No	TN: 7,12,13,14, 16, 17, 19 BC: 65, 66 ,69, 70, 74, 75, 77, 85 AC: 116 BP: 120
SSCE06 – Alemany A1	150	1	No	TN: 7,14, 17 BC: 70 , 73, 85
SSCE07 – Alemany A2	150	1	No	TN: 7,14, 17 BC: 70, 73, 85
SSCE08 – Alemany B1	240	2	No	TN: 14, 17 BC: 70, 73, 85
SSCE09 – Alemany B2	240	2	No	TN: 14, 17 BC: 70, 73, 85
SSCE10 – Alemany C1	240	3	No	TN: 17 BC: 70, 85
SSCE12 – Francès A1	150	1	No	TN: 7, 17, 64 BC: 70, 73, 82 BP: 128

SSCE13 – Francès A2	150	1	No	TN: 7, 17, 64 BC: 70, 73, 82 BP: 128
SSCE20 – Competències digitals per a formadors i tutors "Marc Comú de Competència Digital Docent - DIGCOMP"	80	2	No	TN: 27
SSCE21 – Tutorització de la formació pràctica en centres de treball	25	2	No	AC: 106 BP: 123
SSCE22 – Tutorització en teleformació	50	2	No	TN: 17, 64
SSCE23 – Administració i gestió de plataformes LMS Moodle	30	3	No	TN: 17
SSCE24 – Noves tecnologies interactives a l'aula	25	2	No	TN: 17, 27
SSCE30 – Gestió de projectes de desenvolupament local i rural	165	4	No	BC: 75
SSCE0109 – Informació juvenil	480	3	Sí	TN: 1, 17, 20
SSCE0110 – Docència de la formació professional per a l'ocupació	380	3	Sí	TN: 16, 17, 20, 27, 33, 35 BC: 66, 67, 69, 70, 74, 77 AC: 108, 109, 110, 116 BP: 120, 128
SSCE0111 – Promoció i intervenció socioeducativa amb persones amb discapacitat	450	3	Sí	TN: 5, 20 BP: 123
SSCE0112 – Atenció a l'alumnat amb necessitats educatives especials (ACNEE) en centres educatius	550	3	Sí	TN: 5,20 BP: 125, 128
SSCE0212 – Promoció per la igualtat efectiva de dones i homes	570	3	Sí	BC: 77
SSCE05DCP –Habilitats personals i socials per a la comunitat de les persones amb discapacitat	240	1	SÍ	BP: 123
SSCE06DCP – Habilitats personals i socials per a l'autonomia de les persones amb discapacitat	240	1	SÍ	BP: 123
SSCE07DCP – Habilitats personals i socials per a l'ocupació de les persones amb discapacitat	240	1	SÍ	BP: 123
SSCG01 – Atenció sociosanitària a persones dependents amb Alzheimer o altres demències en institucions socials	100	2	No	AC: 110
SSCG0109 – Inserció laboral de persones amb discapacitat	470	3	Sí	TN: 38 AC: 109 BC: 69, 77 BP: 123
SSCG0111 – Gestió de trucades de teleassistència	310	2	Sí	TN: 38 AC: 109 BC: 70, 73, 75, 77
SSCG0209 – Mediació comunitària	420	3	Sí	TN: 1, 5, 16, 17, 38 AC: 109 BC: 65, 67, 70, 73
SSCG04 – Atenció integral i centrada en la persona per a professionals de centres de serveis socials	170	3	No	BC: 75
SSCG05 – Atenció integral i centrada en la persona per a professionals dels serveis socials de base i atenció domiciliària	170	3	No	BC: 75
SSCG06 – Atenció integral i centrada en la persona per a professionals d'atenció continuada en centres i domicilis	180	1	No	TN: 55
SSCG14 – Comunicació augmentativa i alternativa basada en pictogrames	40	2	No	BC: 103

SSCG19 – Atenció integral i centrada en la persona per a professionals de serveis generals a centres de serveis socials	40	1	No	BC: 103
SSCI01 – Neteja i desinfecció per al transport públic per carretera	15	1	No	BC: 105
SSCI01DCP – Activitats auxiliars de neteja d'immobles i superfícies per a persones amb discapacitat	1.100	1	No	TN: 47
SSCI0109 – Treball Domèstic	200	1	Sí	AC: 106, 114 BP: 123
SSCI0212 – Activitats funeràries i de manteniment en cementiris	250	1	Sí	BC: 73, 88
SSCI0312 – Atenció al client i organització d'actes de protocol en serveis funeraris	280	2	Sí	BC: 73
SSCI0412 – Operacions en serveis funeraris	450	2	Sí	BC: 73
SSCL12DCP – Auxiliar serveis de neteja	200	2	No	TN: 47 AC: 106 BP: 123
SSCM0108 – Neteja de superfícies i mobiliari en edificis i locals	230	1	Sí	TN: 1, 26, 47 BC: 75, 77 AC: 106, 109
SSCS0108 – Atenció socio sanitària a persones al domicili	600	2	Sí	TN: 5, 15, 33, 39, BC: 69, 70, 75, 77, 88, 105 AC: 109, 116 BP: 123 CB: 137
SSCS0208 – Atenció socio sanitària a persones dependents en institucions socials	450	2	Sí	TN: 1, 5, 9, 13, 18, 24, 33, 38, 39 BC: 69, 70, 71, 75, 77, 82, 86, 88, 104, 105 AC: 107, 110, 114, 116 BP: 120, 123, 125, 126, 127, CB: 134, 135, 137

25. TRANSPORT I MANTENIMENT DE VEHICLES

CATÀLEG MODULAR DE FORMACIÓ PROFESSIONAL (CICLES FORMATIUS)

Nom del cicle de formació professional	Grau	Centres
GS – Automoció	SUPERIOR	INS Pere Martell, INS Andreu Nin (El Vendrell)
GS – Manteniment de Vehicles Híbrids i Elèctrics	SUPERIOR	INS Andreu Nin (El Vendrell), INS Pere Martell
GM – Electromecànica de vehicles automòbils	MITJÀ	INS Pere Martell, INS Comte de Rius, INS Joan Guinjoan (Riudoms), INS Andreu Nin (El Vendrell)
GM – Electromecànica de vehicles automòbils - vehicles industrials	MITJÀ	INS Pere Martell
GM – Carrosseria	MITJÀ	INS Pere Martell
GM – Electromecànica de vehicles automòbils - maquinària	MITJÀ	INS Pere Martell
GM – Conducció de Vehicles de Transport per Carretera	MITJÀ	INS Pere Martell
GS – Disseny de fabricació mecànica (perfil automoció)	SUPERIOR	INS Andreu Nin (El Vendrell)

ESPECIALITATS FORMATIVES DEL FITXER CATALÀ (FORMACIÓ OCUPACIONAL)

Nom del curs de formació ocupacional	Hores	Nivell	CP	N. Centre
TMVI009PO – Qualificació inicial de conductors per el transport de viatgers	140	1	No	TN: 29
TMVI010PO – Qualificació inicial de conductors per el transport de mercaderies	140	1	No	TN: 29
TMVI026PO – Formació continua obligatòria per conductors CAP	35	1	No	TN: 29
TMVI042PO – Renovació del ADR bàsic comú i especialitat cisternes	18	1	No	TN: 29
TMVI043PO – ADR bàsic comú i especialitat cisternes	36	1	No	TN: 29
TMVC43 – Transport de viatgers per carretera (CAP)	280	2	No	TN: 29
TMVC44 – Transport de mercaderies per carretera (CAP)	320	2	No	TN: 29
TMVG0109 – Operacions auxiliars de manteniment en electromecànica de vehicles	310	1	Sí	TN: 1, 21
TMVG0209 – Manteniment dels sistemes elèctrics i electrònics de vehicles	520	2	Sí	TN: 32, INS Pere Martell
TMVG0409 – Manteniment del motor i dels seus sistemes auxiliars	520	2	Sí	TN: 21

26. INDÚSTRIES EXTRACTIVES

CATÀLEG MODULAR DE FORMACIÓ PROFESSIONAL (CICLES FORMATIUS)

Nom del cicle de formació professional	Grau	Centres
GM – Excavacions i Sondatges	MITJA	INS Jaume Huguet (Valls)

B. ACCÉS A LA FORMACIÓ PROFESSIONAL

1. CATÀLEG MODULAR DE FORMACIÓ PROFESSIONAL (CICLES FORMATIUS)

ACCÉS DIRECTE A L'FP DE GRAU MITJÀ I SUPERIOR

Pots consultar els requisits per tenir **accés directe** als CFGM o bé als CFGS del Catàleg Modular de Formació Professional a l'adreça següent:

<http://queestudiar.gencat.cat/ca/estudis/fp/info-general/>

PROVES PER A L'ACCÉS A L'FP DE GRAU MITJÀ I SUPERIOR

INSCRIPCIÓ I REALITZACIÓ DE LES PROVES

Si no compleixes cap dels requisits d'**accés directe** als CFGM / CFGS, pots optar per superar una **prova lliure** que es convoca cada any. Orientativament, t'hi pots inscriure al mes de març, i per tal de realitzar les proves, al mes de maig. Per a la realització de la prova has de tenir una edat mínima de 17 anys (CFGM) i 19 anys (CFGS). Més informació:

- ▶ PACFGM: <https://educacio.gencat.cat/ca/serveis-tramits/proves/proves-acces/gm-fp/>
- ▶ PACFGS: <http://ensenyament.gencat.cat/ca/serveis-tramits/proves/proves-acces/gs-fp/>

CURSOS DE PREPARACIÓ DE LES PROVES

Hi ha diferents centres de formació de Tarragona que et poden ajudar en la **preparació de les proves lliures d'accés**, tant als CFGM com als CFGS.

- ▶ Preparació PACFGM: <http://queestudiar.gencat.cat/ca/estudis/acces-cicles/prova-acces-gm/>
- ▶ Preparació PACFGS: <http://queestudiar.gencat.cat/ca/estudis/acces-cicles/prova-acces-gs/>

CURSOS PER A L'ACCÉS A L'FP DE GRAU MITJÀ I SUPERIOR (CAM / CAS)

Alternativament, pots optar per realitzar un curs per a l'accés a CFGM (CAM) i CFGS (CAS), que són impartits per diferents centres de formació professional. Més informació:

- ▶ Curs d'accés a CFGM (CAM): <http://queestudiar.gencat.cat/ca/estudis/acces-cicles/gm/>
- ▶ Curs d'accés a CFGS (CAS): <http://queestudiar.gencat.cat/ca/estudis/acces-cicles/curs-preparacio-gs/>

PREINSCRIPCIÓ I MATRÍCULA: CALENDARI ORIENTATIU

La preinscripció dels alumnes en un cicle de formació professional, tant de **CFGM** com de **CFGS**, té dates i característiques pròpies. Si vols estar al cas de les diferents dates clau i dels terminis, has de tenir en compte alguns aspectes:

- ▶ El procés de preinscripció s'inicia a mitjans d'abril i acaba amb la formalització de la matrícula, a finals de juliol.
- ▶ Durant tot aquest temps, hi ha dates i terminis associats a actuacions clau que has de tenir presents, ja que determinen l'assignació final de places als centres educatius.

Així, has d'estar pendent de les dates i de les gestions específiques de cada moment del procés.

- ▶ Calendari per a l'alumnat amb continuïtat d'escolarització:
<https://preinscripcio.gencat.cat/ca/estudis/fp-grau-mitja/informat/calendari/calendari-alumnat-continuitat/>
- ▶ Calendari per a la resta de l'alumnat (sense continuïtat d'escolarització):
<https://preinscripcio.gencat.cat/ca/estudis/fp-grau-mitja/informat/calendari/calendari-resta-alumnat/>

2. FITXER CATALÀ D'ESPECIALITATS FORMATIVES (FORMACIÓ OCUPACIONAL)

REQUISITS D'ACCÉS A LA FORMACIÓ OCUPACIONAL

NIVELL 1. BÀSIC: domini de tècniques molt concretes i repetitives, sota dependència continuada. No té requisits acadèmics o professionals d'entrada.

NIVELL 2. MITJÀ: execució autònoma, sota supervisió, de tècniques i coneixements transferibles a noves tasques. S'ha d'haver obtingut la titulació d'ESO o bé d'estudis equivalents a efectes acadèmics.

NIVELL 3. SUPERIOR: elaboració de procediments amb capacitat de justificació tècnica. Responsabilitat en la coordinació de grups de treball. S'ha d'haver obtingut la titulació de BATXILLERAT o bé d'estudis equivalents a efectes acadèmics.

A més, pots accedir a cursos de formació de Nivell 2 (mitjà) o bé Nivell 3 (superior) si:

- ▶ Disposes d'un certificat de professionalitat del mateix nivell de la formació que vols cursar (mitjà o superior) o bé un certificat de professionalitat del nivell inferior dins la mateixa família i àrea professional a la qual vols accedir.
- ▶ Has superat la prova d'accés a la universitat per a més grans de 25 anys i/o 45 anys o bé la prova d'accés a cicles de formació professional del grau amb el qual es correspongui el nivell de la formació que vols cursar (mitjà o superior).
- ▶ Superes amb qualificació d'APTE les proves d'avaluació de les competències clau de Nivell 2 (mitjà) o bé de Nivell 3 (superior).

CERCADOR INTEGRAT DE CURSOS, ESPECIALITATS I CENTRES DE FORMACIÓ

El cercador de cursos ofereix tota l'oferta de formació professional per a l'ocupació mitjançant una eina senzilla i intuïtiva de navegació que permet fer una cerca per especialitat o acció formativa, per localitat i per família professional (27 famílies professionals).

Els programes formatius són de caràcter teoricopràctic i tenen com a finalitat adquirir i/o millorar les competències professionals dels participants per tal d'incrementar-ne les possibilitats d'inserció laboral i la promoció en el treball.

Un cop s'ha trobat el curs, es pot veure en diferents pestanyes: les dades generals, el temari, l'entitat on es fa, la preinscripció al curs, els mòduls i les unitats formatives i finalment descarregar el programa del curs i la fitxa resum —en cas de certificats de professionalitat, tant en català com en castellà—.

Més informació: <https://serveiocupacio.gencat.cat/ca/persones/vull-formar-me/cercadors-formacio-especialitats/cercador-integrat>

3. RECONeixEMENT I ACREDITACIÓ DE COMPETÈNCIES PROFESSIONALS

RECONeixEMENT I ACREDITACIÓ DE LES COMPETÈNCIES PROFESSIONALS

Moltes persones han adquirit les seves competències professionals en el lloc de treball o mitjançant la pràctica, l'experiència professional i vies no formals de formació. Per tant, són persones que tenen les competències però no l'acreditació oficial.

Per aconseguir una acreditació oficial mitjançant la demostració d'allò que la persona usuària és capaç de fer, a partir de la seva experiència professional o la seva formació no reconeguda oficialment, la persona usuària ha de participar en un seguit d'entrevistes que preferentment són virtuals, en les quals ha de demostrar competències professionals que constitueixen part d'un certificat o títol professional.

Si la persona demostra que ha adquirit les unitats de competència, obté una certificació oficial que permet convalidar i completar la formació d'un Certificat Professional o Títol de Formació Professional.

L'obtenció d'un certificat d'acreditació facilita el desenvolupament professional i personal millorant el currículum i les possibilitats de trobar feina. A més, quan s'acaba el procediment, la persona usuària rep una orientació sobre quin itinerari formatiu pot seguir.

Més informació: <https://fp.gencat.cat/ca/acreditacio/em-vull-acreditar/>

INSCRIPCIÓ

En aquest apartat podeu seguir tot el procés per fer la inscripció al servei d'Acreditació de competències professionals. El procés consta de tres fases:

- ▶ **Primer: has de saber de quin “ÀMBIT” t’has d’inscriure.** Per facilitar aquest pas pots consultar el cercador d'àmbits. Cal emplenar una sol·licitud d'inscripció per cada àmbit al qual et vulguis acreditar. Et recomanem que facis la inscripció només d'un àmbit i una vegada hagi acabat el procés d'acreditació, si estàs interessat, t'inscrivis a un altre àmbit.
- ▶ **Segon: has d'adjuntar un currículum actualitzat.** Per inscriure't cal presentar qualsevol tipus de currículum el més actualitzat possible i en un idioma oficial de Catalunya. Es facilita un model en el cas que no es disposi de cap currículum.
- ▶ **Tercer: inscripció al servei d' Acreditació de competències professionals.** En aquesta fase es facilita un Manual d'instruccions per a realitzar la inscripció.

Més informació: (https://fp.gencat.cat/web/.content/06_Acreditacio/em-vull-acreditar/inscripcio/instruccions-inscripcio-web.pdf).

PUNTS D'INFORMACIÓ I ORIENTACIÓ

En el següent link es proporciona un cercador dels punts d'informació i orientació: <https://fp.gencat.cat/ca/acreditacio/em-vull-acreditar/cercador-punts-informacio/>

Preferiblement s'aconsella posar-se en contacte via telefònica o per correu electrònic per informar-se de la disponibilitat horària d'atenció del punt d'informació i orientació.

GUIA PER A LES PERSONES USUÀRIES DEL SERVEI D'ACREDITACIÓ

En el següent link es proporciona una Guia per a les persones usuàries dels servei d'Acreditació: https://fp.gencat.cat/web/.content/06_Acreditacio/em-vull-acreditar/GUIA-DE-LA-PERSONA-USUARIA.pdf

C. RELACIÓ DE CENTRES DE FORMACIÓ

1. CENTRES DE FORMACIÓ PROFESSIONAL INICIAL (CICLES FORMATIUS)

CENTRE DE FORMACIÓ	GESTIÓ	CARTA DE SERVEIS	ADREÇA	CONTACTE
INS Comte de Rius	PÚBLIC Departament d'Ensenyament	CFGs, CFGM, DUAL, SA, CP	Carrer Marcel·lí Domingo s/n – 43007 Tarragona	977 241 384 nalmena@xtec.cat http://www.comtederius.cat
INS Vidal i Barraquer	PÚBLIC Departament d'Ensenyament	CFGs, CFGM, DUAL, SA	RB/ President Companys, 3 – 43005 Tarragona	977 232 836 e3005704@xtec.cat https://www.vidalibarraquer.net
INS Cal·lípolis	PÚBLIC Departament d'Ensenyament	CFGs, CFGM, TEGs, TEGM, DUAL, SA	CM/ Canonges 2 – 43006 Tarragona	977 544 202 institut@institutcallipolis.cat http://www.institutcallipolis.cat
INS Pere Martell	PÚBLIC Departament d'Ensenyament	CFGs, CFGM, DUAL, SA	Autovia de Salou, s/n – 43006 Tarragona	977 556 212 iesperemartell@xtec.cat http://www.institutperemartell.cat
INS Campclar	PÚBLIC Departament d'Ensenyament	CFGM	Rambla de Ponent, 66 – 43006 Tarragona	977 541 007 e3006125@xtec.cat http://www.inscampclar.cat
INS Pont del Diable (secció d'institut)	PÚBLIC Departament d'Ensenyament	CFGM	Av. de Sant Salvador, 17-A – 43130 Tarragona (Sant Salvador)	977 523 011 e3008501@xtec.cat http://www.institutpontdeldiablo.cat
Escola Joan XXIII	PRIVAT Arquebisbat de Tarragona	CFGs, CFGM, DUAL, SA, CP	C. Catorze, s/n – 43100 Tarragona (Bonavista)	977 542 807 e3003151@xtec.cat http://www.escolajohan23.com
INS d'Horticultura i Jardineria (Reus)	PÚBLIC Departament d'Ensenyament	CFGs, CFGM, DUAL, SA	Autovia Bellisens, 41 – 43204 Reus	977 753 929 e3007385@xtec.cat http://hortojardi.com
INS Escola d'Hoteleria i Turisme (Cambrils)	PÚBLIC Departament d'Ensenyament	CFGs, CFGM, SA	Carrer Estel, 2 – 43850 Cambrils	977 79 28 37 e3007038@xtec.cat http://inshoturcambrils.es
INS Jaume I (Salou)	PÚBLIC Departament d'Ensenyament	TEGs, TEGM, SA	C. Advocat Gallego, 6 – 43840 Salou	977 384 771 info@iesjaume1.cat http://www.iesjaume1.cat
INS Priorat	PÚBLIC Departament d'Ensenyament	CFPS, CFPM	Ctra. Porrera s/n – 43730 Falset	977 830 338 e3006691@xtec.cat https://agora.xtec.cat/iespriorat/
Centre d'Estudis Equèstres (Centre d'Equitació de Torredembarra, SL)	PRIVAT Societat mercantil	TEGs, TEGM	Ctra. la Riera, s/n – 43830 Torredembarra	977 640 282 rpons@tinet.org http://www.hipicacet.com
Escola d'Art i Disseny de Tarragona (EASD de Tarragona)	PÚBLIC Diputació de Tarragona	CFAS, PAGM, PAGES	Ctra. de Valls, s/n (Zona Educacional) – 43007 Tarragona	977 211 253 sec.eatd@dipta.cat http://www.dipta.cat/eatd
EA de Reus	PÚBLIC Diputació de Tarragona	CFAS	Carrer del Vent, 6 – 43206 Reus	977 318 750 e3009485@xtec.cat http://www.dipta.cat/eadr

Escola i Conservatori de Música de Tarragona	PÚBLIC Diputació de Tarragona	MUGM	C. Cavallers 10 – 43003 Tarragona	977 235 830 cmtgna@diputaciodelatarragona.cat http://www.dipta.cat/cmtarragona
Escola Privada de Dansa Àrtemis	PRIVAT Societat mercantil	TEGM	Ptge. Cobos, 5 – 43001 Tarragona	977 218 862 artemisdansa@gmail.com http://www.artemisdansa.com
Escola de música Estudi de Música	PRIVAT Societat mercantil	MUGM	Ptge. Cobos 3 – 43001 Tarragona	977 231 720 e3009576@xtec.cat http://www.estudidemusica.com
Escola Municipal de Música de Tarragona	PÚBLIC Ajuntament de Tarragona	MUGM	C. Armanyà, 10 – 43004 Tarragona	977 245 236 emm@tarragona.cat http://www.tarragona.cat
AFENTD – Asociación Formativa de Entrenadores de Fútbol Nacionales	PRIVAT Associació sense afany de lucre	TEGS, TEGM	Avinguda Nova Estació, 21 – 43500 Tortosa	607 773 137 662 063 029 info@afentd.com http://afentd.com/sede-tortosa
CAT Sports Formació Reus	PRIVAT Societat mercantil	TEGS, TEGM	Carrer Joan Maragall, 6-8 – 43201 Reus	699 32 91 48 info@catsportsformacio.com http://catsportsformacio.com/reus/
CENAFE La Pobla de Mafumet	PRIVAT Societat mercantil	TEGS, TEGM	Avinguda Generalitat, 20 – 43140 La Pobla de Mafumet	680 518 324 info@cenafe.es https://www.cenafe.es/preinscripcion-online/cataluna/la-pobla-de-mafumet
Col·legi Joan Roig	PRIVAT Societat mercantil	CFGM	C. Cristòfor Colom, 9 – 43001 Tarragona	977 240 223 e3003410@xtec.cat http://joanroig.cat
Col·legi Sagrat Cor de Jesús	PRIVAT Ordres i congregacions religioses	TEGS, TEGM	Sta. Joaquina de Vedruna, 10 – 43002 Tarragona	977 217 979 sagratcor@sagratcor.cat http://sagratcor.cat
Col·legi Mare de Déu del Carme	PRIVAT Ordres i congregacions religioses	CFGM, DUAL,	Av. Estanislau Figueres, 31 – 43002 Tarragona	977 220 105 e3003495@xtec.cat http://carmelites.cat
Escola Espallargas	PRIVAT Societat mercantil	CFGS, CFGM	C. Castellars, 1-3-5-7-9 – 43002 Tarragona	977 230 751 e3003719@xtec.cat http://www.escolaespallargas.com
Casas Formació, SA	PRIVAT Societat mercantil	CFGS	C. Dr. Zamenhoff, 3 bxs. – 43001 Tarragona	977 220 890 e3010700@xtec.cat http://casasformacion.es
Novatècnica, SL	PRIVAT Societat mercantil	CP	C. Francolí, 52-54, baixos – 43006 Tarragona	977 556 031 e3012125@xtec.cat http://www.novatecnica.es
Escola Fam. Agr. Campjoliu	PRIVAT Societat mercantil	CFPM	Ctra. 340 km. 1202 – 43720 L'Arboç	977 670102 info@campjoliu.net https://www.campjoliu.org/
Risk 112 formació en emergències	PRIVAT Societat mercantil	CFPM	Ctra. Botarell a les Borges del Camp, s/n – 43772 Botarell	977 344 334 admin@escolaemergencies.cat https://escolaemergencies.cat/
Aula Magna, SL	PRIVAT Societat mercantil	CP	Av. República Argentina, 11 – 43007 Tarragona	977 222 277 formaciosub@aulamagna.es https://www.aulamagna.es

* **CARTA DE SERVEIS:** **CFGM / CFGS:** impartició de cicles de formació professional de grau mitjà i superior | **TEGM / TEGS:** impartició de cicles de formació professional de tècnics esportius de grau mitjà i superior | **CFAS:** impartició de cicles de formació professional de grau superior en arts plàstiques i disseny | **MUGM:** impartició de cicles de formació professional de grau mitjà en música | **DUAL:** impartició de cicles de formació professional de grau mitjà i/o superior en règim dual | **SA:** servei d'assessorament per al reconeixement acadèmic dels aprenentatges professionals | **CP:** impartició de formació professional del Fitxer Català d'Especialitats Formatives com a Certificat de Professionalitat

2. CENTRES DE FORMACIÓ PROFESSIONAL OCUPACIONAL I COMPLEMENTÀRIA

N	CENTRE DE FORMACIÓ	GESTIÓ	ADREÇA	CONTACTE
TARRAGONÉS (TN) Capital - Tarragona				
1	Tarragona Impulsa (Servei Municipal d'Ocupació)	PÚBLIC Ajuntament de Tarragona	Antic edifici Tabacalera Avinguda Vidal i Barraquer, M1 – 43005 Tarragona	977 243 609 atorre@tarragona.cat http://tarragonaimpulsa.tarragona.cat
2	Associació Hotelera Salou-Cambrils-la Pineda	PÚBLIC Associació empresarial	C. de Joanot Martorell, 15 – 43480 Vila-seca Pl. Mossèn Muntanyola, 4 Cr Vendrell, 1 43840 Salou	977 385 057 ahotels@costa-daurada.com http://www.costadoradahoteles.com
3	Col·legi Professional i Associació de Delineants Tècnics Superiors en Desenvolupament de Projectes de Tarragona	PRIVAT Col·legi professional	Carrer Marcel·lí Domingo s/n (Institut Comte de Rius) – 43007 Tarragona	977 233 514 coldelta@tinet.cat http://www.usuaris.tinet.org/coldelta
4	Autoescola Monteso S.L.	PRIVAT Societat mercantil	CM/ Canonges 2 – 43006 Tarragona	977703354 fpo@autoescolasmonteso.com www.autoescolamonteso.com
5	Aula Magna Tarragona, SL	PRIVAT Societat mercantil	Av. de l'Argentina, 11, 43005 Tarragona Av. Països Catalans, 22, Baixos – 43007 Tarragona	977 222 277 mbalcells@aulamagna.es http://www.aulamagna.es
6	Escola de Suport Complementari i Acompanyament L'ESCAC SCCL	PRIVAT Societat mercantil	Polígon Riu Clar – Carrer de l'Estany, s/n, nau 45-47 43006 Tarragona	977 55 11 09 / 628 837 948 escolaescac@gmail.com http://www.escolaescac.cat/
7	Cambra de Comerç, Indústria i Navegació de Tarragona	PRIVAT Associació empresarial	Av. Pau Casals, 13, pl. 1 – 43003 Tarragona	977 223 111 formacio@cambratgn.org http://www.cambratgn.com
8	Escola Espallargas – Castellars, SL	PRIVAT Societat mercantil	Carrer Castellars, 1-9 – 43002 Tarragona	977 230 751 e3003719@xtec.cat http://www.escolaespallargas.com
9	Centre d'Estudis August, SL	PRIVAT Societat mercantil	Pl. Castellars, 3, entresol 1 – 43002 Tarragona	977 226 322 ceaugust@tinet.org
10	Ceasfor Barcelona, SL (Escola Superior d'Adults) – Aulacat	PRIVAT Societat mercantil	Av. Catalunya 47-49 - Local C 43830 - Tarragona	977 252 795 / 977 248 319 gestio@aulacat.cat info@ceasfor.com http://www.ceasfor.com http://www.aulacat.cat
11	Gabinet d'Estudis i Formació i Assessorament S.L.	PRIVAT Societat mercantil	AV/ Roma 19, pta. 2B (GEFA PREVEN) 43005 Tarragona	977 44 61 31 gefa@gefapreven.com http://www.gefapreven.com/
12	Centre d'Estudis i Orientació Professional, SL	PRIVAT Societat mercantil	Av. Roma, 5, A, 1-1 43005 Tarragona	977 243 433 ceop@ceop.es info@ceop.es http://www.ceop.es
13	Centre d'Ensenyament Frada (Asnà Vilardosa, Aleix)	PRIVAT Societat mercantil	C. Soler, 24 – 43001 Tarragona C. Cervantes, 15, baixos – 43001 Tarragona	977 221 013 frada@ceprada.com http://www.ceprada.com
14	Confederació Empresarial de la Província de Tarragona	PRIVAT Associació empresarial	Av. Roma, 7, pl. 4 – 43005 Tarragona	977 21 19 66 formacioidesenvolupament@cepta.es http://www.cepta.es
15	Cerc@, SCCL	PRIVAT Societat mercantil	C. Baró de les IV Torres n. 22 baixos-A – 43002 Tarragona	977 245 131 / 93 268 22 22 sinergia@sinergia.org http://cercascl.com

16	Iniciativa Aptos Empresa d'Inserció, S.L.	PRIVAT Societat mercantil	Cr/ San Pau 4, T, pl. OD, pta. OS (seminari)	669772086 info@aptos.cat www.aptos.cat
17	Fundació Privada per a la Promoció de l'Autoocupació de Catalunya (Cp'Ac)	PRIVAT Fundació privada	C. August, 26, 1er 1a – 43003 Tarragona	977 244 158 / 93 490 88 60 fundacio@autoocupacio.org tarragona@autoocupacio.org http://www.autoocupacio.org
18	Cruz Roja Española	PRIVAT Entitat sense afany de lucre	Av. Andorra, 61 (Creu Roja Tarragona)	977 24 47 69 helena.fontanet@creuroja.org http://www.cruzroja.es
19	Verdú Garrido, Sonia	PRIVAT Societat mercantil	Cr/ Nostra Senyora de Montserrat 2, 1, pta. 3 (WooW) Roda de Berà, 43883	697463812 sonia@woow.cat https://woow.cat
20	Escola de l'Esplai de Tarragona – Fundació Santa Maria de Siurana	PRIVAT Fundació privada	CR/ Sant Pau 4, T, pl. OD, pta. OS (Seminari) 43003 Tarragona	977 249 724 escola@fundaciosiurana.cat http://fundaciosiurana.cat
21	Escola de Mecànics, SL	PRIVAT Societat mercantil	C. del Sofre, 6/8/10, parcel.la 131, passatge Silici, nau 26-27 (polígon industrial Riu clar)	977 550 088 escodemeca@yahoo.es
22	Escola Joan XXIII	PRIVAT Arquebisbat de Tarragona	C. Catorze, s/n – 43100 Tarragona (Bonavista)	977 542 807 e3003151@xtec.cat http://www.escolaj Joan23.com
23	Blue Alfa Safety, SL	PRIVAT Societat mercantil	PJ/ Savinosa 1, S, pl. UE, pta. LO PP/ Torroja 64 43007 Tarragona CT/ Santes Creus 8 - B, 1, pta. 3) –43151 Els Pallaresos	657369414 administracion@bluesafety.es
24	Associació per a la Formació i Serveis Socials (FISS)	PRIVAT Entitat privada d'iniciativa mercantil	BL/ Bloc Las Americas 10, 2, pl. E. 2 (SP i SP) – 43007 Tarragona	977 211 221 formacion@fiss.es http://www.fiss.es
25	Fons Formació Zona Mediterrània, SLL	PRIVAT Societat mercantil	C. López Peláez, 12-BIS, 43002 Tarragona	933767110 cornella@ffzm.com www.ffzm.com
26	Fundación Laboral de la Construcción	PRIVAT Fundació privada	Carrer Riu Siurana, 55 – 43006 Tarragona C. Riu Algars, s/n – 43006 Tarragona	977 55 47 47 // 93 221 33 53 ogarcia@fundacionlaboral.org http://www.fundacionlaboral.org
27	Centre d'Innovació i Formació Ocupacional de Tarragona (CIFO)	PUBLIC SERVEI PUBLIC D'OCUPACIÓ DE CATALUNYA (SOC)	Camí de la Budellera ,s/n 43007-Tarragona	977 251566 cifo_tarragona.soc@gencat.cat http://serveiocupacio.gencat.cat/ca/soc/centres-dinnovacio-i-formacio-ocupacional-cifo/tarragona/
28	Altesport 2000, SL	PRIVAT Societat mercantil	Cr Milà 3 (Piscina Municipal de Salou)) – 43840 Salou	977380203 altesport@altesport.com
29	Autoescola Jordi, SL	PRIVAT Societat mercantil (autoescola)	Av. de Vidal i Barraquer, 2, baixos – 43005 Tarragona Cr. Pitiüses, 3 – 43204 Reus	977 247 158 aejordi@hotmial.com info@autoescolajordi.com http://www.autoescolajordi.com
30	Associació Gremial Comarcal de Fusters, Ebenistes i Similars de Tarragona	PRIVAT Associació gremial	Polígon industrial Francolí, parcel.la 19, 16, pta. B (Associació de Fusters) – 43006 Tarragona	977 557 054 afusters@tinet.org
31	Informàtica i Comunicacions Tarragona, SA	PRIVAT Societat mercantil	Carrer del Plom 13-15, nau 9, polígon industrial Riu clar – 43006 Tarragona	977 240 450 info@icot.es // ygiralde@icot.es http://www.icot.es

32	INS Comte de Rius	PÚBLIC Departament d'Ensenyament	Carrer Marcel·lí Domingo s/n – 43007 Tarragona	977 241 384 nalmena@xtec.cat http://www.comtederius.cat
33	Centre de Formació Ocupacional Novatècnica, SL	PRIVAT Societat mercantil	Carrer Francolí, 52, 54 – 43006 Tarragona	977 556 031 info@novatecnica.es http://www.novatecnica.es
34	Micro, petita i mitjana empresa de Catalunya (PIMEC)	PRIVAT Associació empresarial	Carrer Marquès de Montoliu, 5, 43002 Tarragona	977 211 188 // 93 496 45 00 formacio@pimec.org http://www.pimec.org
35	Serveis per l'Educació, l'Esport i el Lleure, SL (Serviesport)	PRIVAT Societat mercantil	Carrer Arcades 3, 1, pl. - 1, pta. 1 (Royal Escola de Formació) 43002 Tarragona	977 784 220 admin@royalformacio.com https://royalformacio.com
36	Tau Formació, SL	PRIVAT Societat mercantil	Carrer Comte de Rius, 21 – 43003 Tarragona	977 243 030 info.tau@ya.com
37	Fundació Intermèdia	PRIVAT Fundació privada	Av Roma 17, pta. 2 (Intermèdia Tarragona) – 43005 Tarragona Cr/ Francolí 52, 1, pta. 1A (Intermèdia Torreforta) – 43006 Tarragona Cr Mas de l'Abat del 147 - F (Intermèdia Vila-seca) – 43480 Vila-seca	937065109 intermedia@fundaciointermedia.org www.fundaciointermedia.org
38	Fundació Pia Autònoma Institut Pere Tarrés d'Educació en l'Esplai	PRIVAT Fundació privada	Carrer San Pau 4, T, pl. OD, pta. OS (Seminari Tarragona)– 43003 Tarragona	934101602 if@peretarres.org https://www.peretarres.org/
39	Ajuntament de Constantí	PÚBLIC Ajuntament de Constantí	Plaça Hospital, 1 Cr San Pere, 49 43120 Constantí	977 520521 osanchez@constanti.cat www.constanti.cat
40	Centre de Formació Ocupacional Novatècnica, S.L.	PRIVAT Societat mercantil	Cr Mas de l'Abat, 46 nau B147 43480 Vila-seca	977 556 031 info@novatecnica.es http://www.novatecnica.es
42	Formació pel desenvolupament professional aula, S.L.	PRIVAT Societat mercantil	Av Pere Molas, 1 43480 Vila-seca	977 320042 aulacf@aula.cat www.aula.cat
43	Energiclima Formació, S.L.	PRIVAT Societat mercantil	Cr Masricard, 14 1ª 43480 Vila-seca	630 276682 energiclimaformacion@gmail.com
44	Formació Terres de l'Ebre, S.L.	PRIVAT Societat mercantil	Cr La Coma, s/n nau 5 43140 La Pobla de Mafumet	977 502616 gamero@ebreformacio.net
45	Club Euro Sport	PRIVAT Societat mercantil	Camí Reco, 15 43480 Vila-seca	977 370410 mserrando@hotmail.com
46	Fundació URV	PRIVAT Fundació privada	Av/ Països Catalans 26 (Campus Sescelades) 43007 Tarragona	977779962 marta.barcelo@fundacio.urv.cat www.fundacio.urv.cat
47	Fundació Onada	PRIVAT Fundació privada	Cr Riu Llobregat, 10 – 43006 Tarragona Cr Monestir de Santes Creus, 2 43840 Salou Av Altafulla, 10-16 43830 Torredembarra	977 552 926 onada@onada.org http://www.fundacioonada.org
48	Fundació Privada Inform – Institut per a la Formació Joves vers l'Administració d' Empreses	PRIVAT Fundació privada	Av/ Vidal i Barraquer s/n (TABACALERA) – 43005 Tarragona	938964700 a.andreu@inform.es www.inform.es

49	Servitur Salvament, S.L.	PRIVAT Societat mercantil	Carrer Paris, 21 43840 Salou Cr de les Comes, nau F7 Cr Mas d'en Gras, 2670 A 43480 Vila-seca	977 376429 juanmi.soriano@creatics.es
50	Vam Formació i Ensenyament Professional, S.L.U.	PRIVAT Societat mercantil	PP de la Sort, 17 43830 Torredembarra	877073729 vmunte@vamconsultors.cat www.vamformacio.cat
51	Centre d'Equitació S.L.	PRIVAT Societat mercantil	Crta. La Riera, s/n 43830 Torredembarra	977 640282 escola@hipicacet.com
52	Seris Enginyers S.L.	PRIVAT Societat mercantil	Polígon Constantí Cr Bèlgica, parcel·la 4, nau 4 43120 Constantí	659576868 isidre@serisenginyers.com www.serisenginyers.com
53	Centre d'iniciatives per a la reinserció (CIRE)	PÚBLIC Departament de Justícia	Trv. Comella Moro, 15 43764 El Catllar	977 592070 // 93 857 39 32 cireinforma@gencat.cat http://justicia.gencat.cat/ca/ambits/cire/
54	Fundació Toproni	PRIVAT Fundació privada	Av/ M. Carrasco i Formiguera 14 43110 La Canonja	977548286 administracio@toproni.com
55	Formació i Treball, Fundació Privada	PRIVAT Fundació privada	Cr Apodaca 12 43004 Tarragona	933034100 fit@formacioitreball.org www.formacioitreball.org
56	2 PA Consultors SL	PRIVAT Societat mercantil	Cr August 13, pl. 3, pta. 4 43003 Tarragona	977863154 2pa@2pa-consultors.com www.2pa-consultors.com
57	Fundació IMFE Mas Carandell	PRIVAT Fundació privada	Cr Coure 26 (Mas Carandell) 43006 Tarragona	977010850 correu@mascarandell.cat
58	Fundació EMI-Manresa	PRIVAT Fundació privada	Cr Francesc Bastos 17 (Casa del Mar) 43005 Tarragona	938734599 info@emi-manresa.org www.emi-manresa.org
59	Creació i pedagogia de l'Imatge SL	PRIVAT Societat mercantil	Cr Macià Mallol i Bosch 2, pl. Baix 43005 Tarragona	973246810 info@toniprim.com www.toniprim.com
60	Grup CBS Quality, SL	PRIVAT Societat mercantil	Cr Ventallols 5, T, pl. OD, pta. OS 43003 Tarragona	686541203 info@grupcbsquality.com www.grupcbsquality.com
61	Fundación Acción Social, Educación y Tiempo Libre - Esplai	PRIVAT Fundació privada	Cr Via Imperi Roma 11, T, pl. OD, pta. OS 43003 Tarragona	934747474 rromero@esplai.org http://www.fundacionesplai.org
62	Educapractic SL	PRIVAT Societat mercantil	Cr Zamenhoff 3, pta. 1 43001 Tarragona	977220890 info@educapractic.es
63	Estarraco Centro Portuario de Empleo del Puerto de Tarragona SA	PRIVAT Societat mercantil	ZO/ Moll Llevant 3 - E (ESTARRACO) 43004 Tarragona	977 240 985 vimarlo@estarraco.com
64	Multimèdia Tarragona, SL	PRIVAT Societat mercantil	PP/ Estació 10, A, pta. 1 (Multimèdia Formació) 43830 Torredembarra	977222231 admin@multimediatarragona.com www.multimediatarragona.com
BAIX CAMP (BC)		Capital - Reus		
65	Fundació per a la Formació i l'Estudi Paco Puerto	PRIVAT Fundació privada (CCOO)	Pl. Antoni Villarroel, 2 43204 Reus	934 812 717 fppuerto@ccoo.cat www.ccoo.cat/fppuerto
66	Microbits Institut, S.L.	PRIVAT Societat mercantil	Passeig Prim, 32, , pl. 2, pta. 2 43202 Reus	977 311954 jsanta@microbits.es www.microbits.es

67	Centre d'Ensenyament Tecnològic, S.A.	PRIVAT Societat mercantil	Cr Alcalde Joan Bertran, 34-38 1er 43202 Reus	977 312436 malvarez@grupcief.com http://www.grupcief.com
68	Confederació Empresarial de la Província de Tarragona	PRIVAT Associació empresarial	Cr Alcalde Joan Bertran, 30 43202 Reus	977 21 19 66 formacioidesenvolupament@cepta.es http://www.cepta.es
69	Mega System Reus, S.L.	PRIVAT Societat mercantil	Camí de Riudoms, 40 43202 Reus	977 321709 otorrent@formem.cat www.megasystem.cat
70	Institut Municipal de Formació i Empresa Mas Carandell	PÚBLIC Ajuntament de Reus	Carrer Terol, 1 Autovia Bellisens, s/n KM.3 Carrer Maspujols, 21-23 43206 Reus	977 010850 correu@mascarandell.cat www.mascarandell.cat
71	Tixe Formació, S.L.	PRIVAT Societat mercantil	Carrer Antoni de Bofarull, 17 43202 Reus	977 318253 info@tixeformacio.com
72	NcF Centre de formació, S.L.	PRIVAT Societat mercantil	Carrer Alcalde Joan Beltran, 28 43202 Reus	977 312384 ncf@wol.es
73	Fundació IMFE Mas Carandell	PÚBLIC Ajuntament de Reus	Carrer Terol, 1 Plaça Pablo Picasso, 1 Av. De la Pau, s/n Carrer Joan Oliver, 16-24 43206 Reus	977 010850 correu@mascarandell.cat www.mascarandell.cat
74	Formació pel desenvolupament professional aula, S.L.	PRIVAT Societat mercantil	Carrer Joan Maragall, 6-8 43202 Reus	977 320042 aulacf@aula.cat www.aula.cat
75	Acció Laboral (Plataforma implantació programes de inclusió laboral en col·lectives desfavorecidos)	PRIVAT Societat privada sense ànim de lucre	Carrer Jurats, 10 Carrer Terrassa, nau 31 Av. Maria Fortuny, 5 Carrer Carreró del gas, 23 baix Plaça del gas, 23 43204 Reus	977 750481 coordinacion.cat@accionlaboral.com www.accionlaboral.com
76	Neocenter Formació, S.L.	PRIVAT Societat mercantil	Passeig Prim, 32 pis 5 43202 Reus	977 326922 dmarmol@dmgestion.com www.forma-2.es
77	Motivació Formació S.L.	PRIVAT Societat mercantil	Carrer D'Antoni Bofarull, 17 43202 Reus	977 302652 otorrent@formem.cat www.motivaccio.com
78	Windsor House S.C.P.	PRIVAT Societat mercantil	Plaça de la Creu de la Missió, 3, 43850 Cambrils	977 36 47 28 windsor@tinet.org www.academiiawindsor.com
79	El Racó D-Studi S.C.P.	PRIVAT Societat mercantil	Av. Maria Fortuny, 52, pta. 4 43204 Reus	977 756464 // 629 920 120 elracod-studi@elracod-studi.com www.elracod-studi.com
80	Aunar Group 2009, S.L.	PRIVAT Societat mercantil	Carrer Ignasi Iglesias, 20 Av. Maria Fortuny, 5 43206 Reus	977847003 pablo.martin@anuar.com www.anuar.com
81	Cosmètica del Cabell S.L.	PRIVAT Societat mercantil	Av. Països Catalans, 117, pta. B3 43205 Reus	977 018342 // 663956756 jordi@totcabell.com www.cosmeticadelcabell.com
82	Ajuntament de Cambrils	PÚBLIC Ajuntament de Cambrils	Av Horta de Sta. Maria, 14 Cr/ Estel 0 (Escola d'Hoteleria i Turisme) 43850 Cambrils	977 307401 ens@cambrils.org www.cambrils.org
83	Consell Esportiu del Baix Camp	PÚBLIC Baix Camp	Cr/ A Poblado Hifrensa 2 (Piscina Municipal) Cr/ A Poblado Hifrensa 6 43890 Vandellòs i Hospitalet de l'Infant	977 33 40 63 http://www.cebc.cat/ cebc@cebc.cat

84	Data Training Informàtica S.L.	PRIVAT Societat mercantil	Passeig Prim 41, Baixos 43202 Reus	977331319 reus@dtraining.com www.dtraining.com
85	Maria Consolación Rodas Saporta	PRIVAT	Cr/ Espronceda 4, pta. 3 (FIRST CLASS IDIOMES I FORMACIÓ) Reus 43202	977 33 07 75 firstclass.idiomes.formacio@gmail.com http://www.firstclassidiomes.net/
86	Iniciatives desenvolupament empresarial Les Tapies, S.A.	PRIVAT Societat mercantil	Cr Gil Vernet 29 – Pol. Ind. Les Tapies, 1, pta. 5 (Ignis Gym) Cr Martí Franquès, 5 Cr Via Augusta, 40 43890 Vandellòs i l'Hospitalet de l'Infant	977 820820 sanoquerol@idetsa.net www.idetsa.cat
87	Ajuntament de Mont-Roig del Camp	PÚBLIC Ajuntament de Mont-Roig del Camp	Cr Soria, 16-18 43300 Mont-Roig del Camp	977 837005 pladebarris@mont-roig.cat http://www.mont-roig.cat/
88	Ajuntament de la Selva del Camp	PÚBLIC Ajuntament de la selva del Camp	Cm de Tarragona, 10 Cr Crusat, 16 43393 La Selva del Camp	977 844007 orientaciolaboral@laselvadelcamp.cat
89	Cep Frada, C.B.	PRIVAT Societat mercantil	Cr Joan Maragall, 6 43850 Cambrils	977 362096 cambrils@cepfrada.com www.cepfrada.com
90	Diputació de Tarragona	PÚBLIC Diputació de Tarragona	PP/ Boca de la Mina 35 (Centre de formació integral de la Diputació de Tarragona), 43206 Reus	977 29 66 00 unitatsuportpersones@dipta.cat www.dipta.cat
91	Altesport 2000, SL	PRIVAT Societat mercantil	AV/ Vila Fortuny 134 (Mas Gallau) – 43850 Cambrils	977380203 altesport@altesport.com
92	Institut Antoni Ballester	PÚBLIC Departament d'Ensenyament	Cr/ 1 d'Octubre de l' 5 43300 Mont-roig del Camp	977838609 e3008638@xtec.cat https://agora.xtec.cat/iesaballester/
93	Centre de Formació Ocupacional Novatecnica, S.L.	PRIVAT Societat mercantil	Ar/ Robuster 49 (Hotel Gaudi) 43204 Reus	977 556 031 info@novatecnica.es http://www.novatecnica.es
94	Fundación Acción Social, Educación y Tiempo Libre - Esplai	PRIVAT Fundació privada	Av/ Bellisens 40 - V (Reus Desenvolupament Econòmic SA) 43204 Reus	934747474 rromero@esplai.org http://www.fundacionesplai.org
95	Valgón Belleza, SL	PRIVAT Societat mercantil	Av/ San Jordi 29, pta. 21 43201 Reus	933841313 asesora@cc-longueras.com www.academiacasanova.com
96	Servitur Salvament, S.L.	PRIVAT Societat mercantil	Cr/ Antoni Gaudi 66 (Reus Sportiu) 43203 Reus	977 376429 juanmi.soriano@creatics.es
97	Fundació Intermedia	PRIVAT Fundació privada	Cr/ Joan Maragall 6, pta. 1 (Intermedia Reus) – 43202 Reus	937065109 intermedia@fundaciointermedia.org www.fundaciointermedia.org
98	Fundación SLTKI	PRIVAT Fundació privada	Cr/ Luxemburg 10 (Fundación SLTKI Reus) 43204 Reus	628845312 majimenez@fundacionsaltoki.org www.saltoki.com/fundacion
99	Institut Lluís Domenech i Muntaner	PÚBLIC Departament d'Ensenyament	Carrer Maspujols, 21-23 43206 Reus	977312381 correu@iesdimreus.cat
100	Institut Gaudi	PÚBLIC Departament d'Ensenyament	Cr/ Oisca 1 (IES GAUDI) 43206 Reus	977313395 iesgaudi@xtec.cat

101	E.I DIKAIA GESTIÓ, S.L	PRIVAT Societat mercantil	Cr/ San Magí Alegre 2 43201 Reus	935441828 international@eveho.eu https://www.dikaia.cat
102	Fundació Privada Inform – Institut per a la Formació Joves vers l'Administració Empreses	PRIVAT Fundació privada	Cr Terol 1 (Mas Carandell) – 43206 Reus	938964700 a.andreu@inform.es www.inform.es
103	Associació Taller Baix Camp	PRIVAT Entitat privada d'iniciativa mercantil	Cr Victor Català 57 – 43206 Reus	977328383 tallerbaixcamp@tallerbaixcamp.org www.tallerbaixcamp.org
104	Associació per a la formació i serveis socials	PRIVAT Entitat privada d'iniciativa mercantil	Cr Salvador Espriu 65 (Onada Riudoms) – 43330 Riudoms	977211221 formacion@fiss.es www.fiss.es
105	APRODISCA (Associació pro-persones amb discapacitat psíquica de la Conca de Barberà)	PRIVAT Entitat privada d'iniciativa mercantil	Av de l'Alumini 2 Cr Joan Domingo 4 (APRODISCA) 43470 La Selva del Camp	977861261 aprodisca@aprodisca.org www.aprodisca.org
ALT CAMP (AC) Capital - Valls				
106	Fundació Privada GINAC	PRIVAT Fundació privada	Crta. Pla del 186 - A (Ginesta) 43800 Valls	977 613337(Valls) storvisco@ventall.org www.fundacioginac.org
107	Fundació Pia Autònoma Institut Pere Tarrés d'Educació en l'Esplai	PRIVAT Fundació privada	Carrer Artesans, 11 43800 Valls	93 4101602 if@peretarres.org www.peretarres.org
108	Cambra de Comerç, Indústria i Navegació de Valls	PRIVAT Associació empresarial	Cr Jacint Verdaguer 1, pl. 1, pta. A 43800 Valls	977 600909 valls@cambravalls.com http://www.cambravalls.com
109	Institut Municipal de Desenvolupament Local – Vallsgenera (IMDL – Vallsgenera)	PÚBLIC Ajuntament de Valls	Carretera de Valls a Alió km. 4,5 Cr Pere Galles s/n Carretera Barcelona de 0 Carretera del Pla, 37A Passeig President Tarradellas, 2-6 Carretera del Pla, 212 Carretera del Pla, 281 Carretera del Pla, 283 Carrer Muralla Sant Francesc, 46 Cr Manyans, 2 Cr Francesc Roca Sans, 5 Cr Francesc Guma i Farran , 1 Cr Eladi Homs, 2 Carrer Creu de Cames, 27 Carrer Basters, 11 Carrer Artesans, 58 Carrer Artesans, 22 Plaça del Blat, s/n 43800 Valls	977 612010 vallsgenera@valls.cat www.vallsgenera.cat http://www.casacaritat.cat

110	Auco Acadèmia, S.L.	PRIVAT	Carrer Creu de Cames, 14 Plaça de Sant Francesc, 1 43800 Valls	977 608831 auco@tinet.org
111	Formació & Selecció, SCP	PRIVAT Societat mercantil	Passadís de l'Estació, 14 43800 Valls	977 612057 fs@inforgrup.com http://www.cepfrada.com
112	Fundació Privada Antiga Escola Professional de Valls	PRIVAT Fundació privada	Carrer Creu de Cames, s/n 43800 Valls	977 600938 anespro@tinet.org
113	Consell Comarcal de l'Alt Camp	PÚBLIC Consell Comarcal de l'Alt Camp	Carrer Mossèn Martí, 3 Palau de Reig de Dalt, Parcel·la 45 43800 Valls	977 608560 consell@altcamp.cat www.altcamp.cat
114	Ajuntament Alcover	PÚBLIC Ajuntament Alcover	Cr de les Rodes, 8-9 Plaça Cosme Vidal, 5 Mas Flores de, s/n Cr del Milà, 34 43460 Alcover	977 760595 escolaadults@alcover.cat
115	Institut Municipal de Desenvolupament Local – Vallsgenera (IMDL – Vallsgenera)	PÚBLIC Ajuntament de Valls	Carretera de Valls a Alió, Km 4.5 43813 Alió	977 612010 vallsgenera@valls.cat www.vallsgenera.cat
116	Formem pel teu futur SL	PRIVAT Societat mercantil	Cr Colon 27 Cr Tren del 4, 1, pta. 1 43800 Valls	977608050 otorrent@formem.cat
117	Institut Jaume Huguet	PÚBLIC Departament d'Ensenyament	Cr Creu de Cames s/n, 43800 Valls	977 60 09 38 e3004611@xtec.cat
118	Fundació Intermedia	PRIVAT Fundació privada	PP/ Caputxins dels 20 – 43480 Valls	937065109 intermedia@fundaciointermedia.org www.fundaciointermedia.org
119	Fundació Privada Inform – Institut per a la Formació Joves vers l'Administració Empreses	PRIVAT Fundació privada	PP/ Caputxins dels 20 – 43480 Valls	938964700 a.andreu@inform.es www.inform.es
BAIX PENEDEès (BP) Capital - El Vendrell				
120	Aleix Asna, S.C.P.	PRIVAT Societat mercantil	Carrer Nou, 60-62, pta. 2 Carrer Nou, 78, A, pta. L1 Carrer de l'Om, 66-78, pta. L4 43700 El Vendrell	977 663745 academiacep@cepfrada.com http://www.academiacep.cat
121	Fundació d'Escoles Familiars Rurals	PRIVAT Fundació privada	Crta. Nacional 340 Km 1202 43720 L'Arboç	977670102 info@campjoliu.org www.campjoliu.org
122	Ajuntament del Vendrell	PÚBLIC Ajuntament del Vendrell	Carrer Barcelonès, 9 Carrer Camí Reial, 15-17 43700 El Vendrell	900 338833 formacio@leina.org www.leina.org

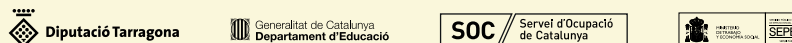
123	Fundació Privada Santa Teresa del Vendrell	PRIVAT Fundació privada	Cr Masia de la Sinia, 2 Pl. Catalunya, 4 Avinguda Palfuriana, 104 Avinguda Santa Oliva, 20-22 Cr Roquetes, 48 Pg. Partida de lo Astor, Pol. 25- parcel·la 9 43700 El Vendrell	977 667111 iceiriz@ventall.org
124	Gremio Comarcal Construcción Baix Penedès	PRIVAT Associació gremial	Plaça Orient, 3 43700 El Vendrell	977 661094 formacio@gestoradegremis.com www.gestoradegremis.com
125	Fundació Pia Autònoma Institut Pere Tarrés d'Educació en l'Esplai	PRIVAT Fundació privada	Cr Torredembarra, 23 P1-PAR 51 Cr Vilamar, 21 Pl. Port, 1 43882 Calafell	93 4101602 if@peretarres.org www.peretarres.org
126	Fundació Pia Autònoma Institut Pere Tarrés d'Educació en l'Esplai	PRIVAT Fundació privada	Cr Llobregat, 46 102E 43881 Cunit	93 4101602 if@peretarres.org www.peretarres.org
127	Femarec, S.C.C.L.	PRIVAT Societat mercantil	Cr Vilamar, 21 43813 Calafell	93 2437272 femarec@femarec.cat www.femarec.cat
128	Ajuntament de Calafell	PÚBLIC Ajuntament de Calafell	Cr Sant Pere, 45 Av Vilarenc, 2 Carretera Estació, 20 Pg. de la Unió, s/n Pl. Port, 1 Cr Jaume Pallares, 8 Av Comte Gomez de Orbaneja, 102 -B Av Generalitat, 1 43813 Calafell	977 699009 treball@calafell.org www.treball.calafell.cat
129	Institut La Talaia	PÚBLIC Departament d'Ensenyament	Av/ Comte Gómez de Orbaneja 102 – B Calafell 43882	977159233 e3010372@xtec.cat https://www.institutlatalaia.cat/
130	Serveis per l'Educació, l'Esport i el Lleure, SL (Serviesport)	PRIVAT Societat mercantil	Av Vilarenc 2 PP/ Unió 0 (Royal Escola de Formació) Cr Vilamar 21 43820 Calafell Cr/ Doctor Robert 69 (Piscina Vendrell) Cr Sant Jordi 2 Cr Sant Jordi 7, 1, pta. 1 43700 El Vendrell	977 784 220 admin@royalformacio.com https://royalformacio.com
131	Ajuntament de Cunit	PÚBLIC Ajuntament de Cunit	Cr Horts del 1 43881 Cunit	977674080 jcasanas@cunit.cat www.cunit.cat
132	Fundació Privada Inform – Institut per a la Formació Joves vers l'Administració Empreses	PRIVAT Fundació privada	Cr/ Camí Reial 15 - 17, pl. 2 (Edifici Camí Reial) – 43700 El Vendrell	938964700 a.andreu@inform.es www.inform.es

CONCA BARBERÀ (CB)		Capital - Montblanc		
133	2-pa Consultors, SL	PRIVAT Societat mercantil	Cr Pau Casals, 3 43400 Montblanc	977 863 154 2pa@2pa-consultors.com www.2pa-consultors.com
134	Aprodisca (ASS pro- persones amb discapacitat psíquica de la Conca de Barberà)	PRIVAT Associació sense afany de lucre	Cr Josep M ^a Poblet, 1 Cr Josep M ^a Poblet, 13 43400 Montblanc	977 861261 aprodisca@aprodisca.org www.aprodisca.org
135	Organisme Autònom de Desenvolupament de la Conca de Barberà	PÚBLIC Consell Comarcal de la Conca de Barberà	Barberà Cr de Daroca, 1 Av Dr. Folch, 4 43400 Montblanc	977 861338 jparis@concadebarbera.cat www.concactiva.cat
136	Organisme Autònom de Desenvolupament de la Conca de Barber	PÚBLIC Consell Comarcal de la Conca de Barberà	Cr Comerç, 2 43422 Barberà de la Conca	977 861338 jparis@concadebarbera.cat www.concactiva.cat
137	Formem pel teu futur SL	PRIVAT Societat mercantil	Cr Aguiló 1 Cr Batlle Dionís Mestre 1 Cr Muralla Santa Tecla 24 43400 Montblanc	977608050 otorrent@formem.cat
PRIORAT (P)		Capital - Falset		
138	Centre d' Iniciatives Ocupacionals del Priorat, SCP	PRIVAT Societat mercantil	Cr Comte de Rius 10 – 43360 Cornudella del Montsant Cr Sant Marcel 7, pl. 1 – 43730 Falset	977831188 info@ciopriorat.com www.ciopriorat.com

ENTITATS LOCALS DEL TERRITORI:



ADMINISTRACIONS SUPRAMUNICIPALS:



AMB EL SUPORT DE:



AGENTS SECTORIALS COL·LABORADORS:

