



# PARENTALITAT POSITIVA



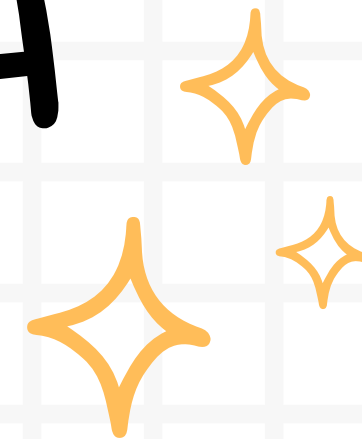
SOAF

SERVEI D'ORIENTACIÓ I  
ACOMPANYAMENT FAMILIAR

**insst**

INSTITUT MUNICIPAL  
DE SERVEIS SOCIALS DE TARRAGONA

# PARENTALITAT O CRIANÇA POSITIVA



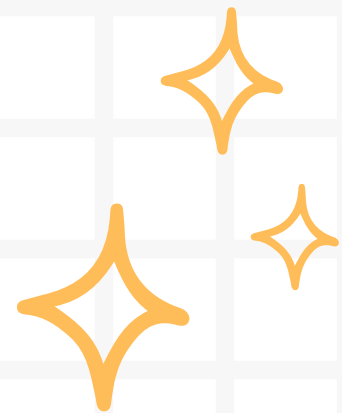


# CONCEPTE

És un tipus d'educació dels infants en el context familiar que es basa en el respecte i el reconeixement de la individualitat i en un tracte afectiu i no violent, dins un marc de normes i valors

# OBJECTIU

És potenciar la seguretat i l'autonomia progressiva de l'infant i contribuir al seu desenvolupament integral





# EXERCICI CRIANÇA POSITIVA

- Vincles afectius sans, protectors i estables
- Entorn estructurat, amb normes i els valors
- Estimulació i suport a l'aprenentatge quotidià



# EXERCICI CRIANÇA POSITIVA 2

Capacitació dels fills, son competents i capaços

Educació sense violència, excloent el càstig físic o psicològic



# AIXÒ SUPOSA:

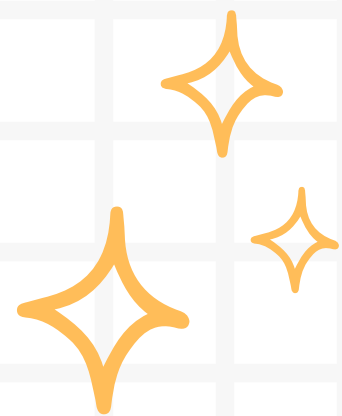


L'enfortiment continuat dels vincles familiars

L'establiment de rutines i hàbits quotidians

L'observació d'habilitats i suport en els aprenentatges

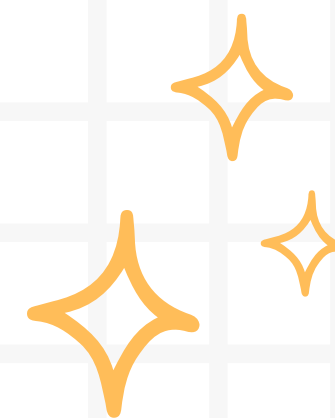
LA CRIANÇA POSITIVA IMPLICA  
DECIDAR TEMPS ALS FILLS



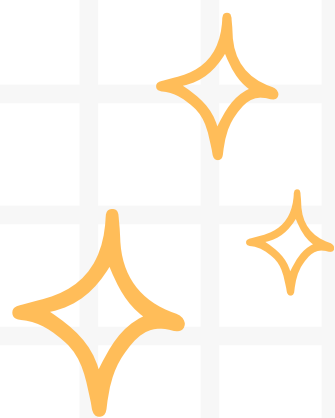


Servei d'Orientació  
i Acompanyament  
a les Famílies

**SOAF**



**SI TENS QUALSEVOL DUBTE DEL QUE HAS LLEGIT:  
VOLS COMPARTIR O SABER-NE MÉS  
POSAT EN CONTACTE**



**SOAF TARRAGONA**

**Plaça Prim, 6**

**Tel. 977.29.61.71**

**Tel. 627.625.539**

**imsst**

**INSTITUT MUNICIPAL  
DE SERVEIS SOCIALS DE TARRAGONA**

[soaf@tarragona.cat](mailto:soaf@tarragona.cat)