



# ANIMALES DOMÉSTICOS

**Si quieres a tu mascota...**

Recoge sus excrementos.

Si tu perro es nervioso, intenta llevarlo atado para no incomodar a las personas que no disfrutan de su compañía.

Si crees que tu perro necesita un bozal, ámate a usarlo: puede ahorrarte disgustos en el futuro.

Siendo responsable de la conducta de tu mascota harás que su presencia sea tan agradable para los demás como lo es para ti.

**Disfruta  
la diferencia...  
sé una persona  
cívica!**



AJUNTAMENT DE  
**TARRAGONA**



Generalitat de Catalunya  
Departament d'Acció Social i Ciutadania  
Secretaria per a la Immigració



MINISTERIO  
DE TRABAJO  
E INMIGRACION

SECRETARIA DE ESTADO  
DE INMIGRACION  
Y EPISCOPADO

DIRECCION GENERAL  
DE INTEGRACION  
DE LOS INMIGRANTES

**TARRAGONA  
ES CONNECTA  
AMB LA GENT**

# ANIMALS DOMÈSTICS

**Si estimes la teva mascota...**

Recull els seus excrements.

Si el teu gos es posa nerviós, intenta portar-lo lligat per no incomodar les persones que no gaudeixen de la seva companyia.

Si penses que el teu gos necessita un morrió, fes-lo servir: pot estalviar-te disgustos en el futur.

Sent responsable de la conducta de la teva mascota faràs que la seva presència sigui tan agradable per a les altres persones com ho és per a tu.

**Gaudeix  
la diferència...  
sigues una  
persona  
cívica!**



# brossa i RESIDUS

**Un espai net és el millor lloc per viure...**


**Gaudeix  
la diferència...  
sigues una  
persona  
cívica!**

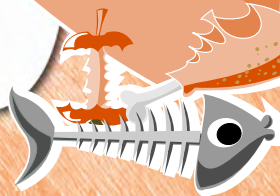
Respecta els horaris i llença la brossa entre les 20 h i les 22 h.

Les papereres no són contenidors: no hi dipositis bosses de brossa.

El vidre de les ampolles i el metall de les llaunes pot suposar un perill per als teus veïns i veïnes: recull-los després de fer-los servir.

Diposita la brossa en els contenidors corresponents.

 Si t'agrada que casa teva estigui neta,  
intenta que el teu barri estigui igual.



**TARRAGONA  
ES CONNECTA  
AMB LA GENT**

 **AJUNTAMENT DE  
TARRAGONA**

 **Generalitat de Catalunya  
Departament d'Acció Social i Ciutadania  
Secretaria per a la Immigració**

 **MINISTERIO DE TRABAJO  
E INMIGRACION**

SECRETARIA DE ESTADO  
DE INMIGRACION  
Y EPIDEMIOLOGIA

DIRECCION GENERAL  
DE INTEGRACION  
DE LOS INMIGRANTES

# basura y RESIDUOS

Un espacio limpio es el mejor sitio para vivir...


Disfruta  
la diferencia...  
sé una  
persona  
cívica!

Respetar los horarios y sacar la basura entre las 20 h y las 22 h.

Las papeleras no son contenedores: no deposites bolsas de basura en ellas.

El cristal de las botellas y el metal de las latas pueden suponer un peligro para tus vecinos: recógelos después de usarlos.

Desposita la basura en los contenedores correspondientes.

 Si te gusta que tu casa esté limpia, intenta que tu barrio esté igual

