

DIUMENGE
6 DE NOVEMBRE

EL CONCERT DE L'ECLÈCTIC

12.30 h
Plaça dels Sedassos

TXARO BERZOSA
& KANDI ÀLVAREZ
(Tudela i Reus) Cançó d'autor

Txaro i Kandi, en la seva llarga trajectòria intermitent com a duo, han donat caràcter i contundència a unes cançons arrapades alhora a les lluites quotidianes i a la recerca de



MIGUEL ÀNGEL LINAJE
(Tarragona)
Cançó d'autor

Miguel Àngel Linaje, per la seva banda, donarà testimoni amb el seu repertori del seu recorregut vital.



GRAN GALA AMB LA COMPANYIA CONVIDADA

18.30 h
Teatre Metropol

LA LLAMA DOBLE
Compañia Flick Flock (Cadis)
Durada: 60 min

Preu: 10 euros, amb descomptes a entitats de persones amb discapacitat.

Partint d'un text d'Octavio Paz en què recorda l'amor i el sofriment formen part indissociable d'una mateixa flama, aquesta companyia gaditana fa que la seva quarentena d'integrants –una bona part amb distintes discapacitats, i en què ressalta un gran treball de conjunt per sobre de talents individuals– acabin dansant amb tanta força i tanta sensibilitat que ens emportem una entranyable sensació de saciament estètic.



Trobada-conversa amb Susana Alcón, directora i coreògrafa, en acabar, a la platea del teatre.

Coorganitzat amb el Teatre Metropol.

TOTS ELS ESPECTACLES, EXCEPTE "LA LLAMA DOBLE", DE FLICK FLOCK DANZA, SÓN GRATUÏTS. AFORAMENT LIMITAT.

ALTRES
ACTIVITATS

CINECLÈCTIC. La vida a propòsit de la discapacitat

En col·laboració amb la Fundació Caixa Tarragona.

DIMECRES
9 DE NOVEMBRE
19.30 h CX Auditori Tarragona

EL TRUCO DEL MANCO
Direcció: Santiago Zannou

"A mi no me digas que no se puede" és el que repeteix el personatge principal que, com el seu intèrpret, El Langui, té seqüeles de paràlisi cerebral, en una cinta que parla de superació davant els condicionants biogràfics de cadascú.



DIMECRES
23 DE NOVEMBRE
19.30 h CX Auditori Tarragona

EL CINEMA SORD NO ÉS MUT

Xerrada i projecció de curts a l'entorn del cinema realitzat per la comunitat sorda a Espanya.

L'EXPOSICIÓ

DEL 2 AL 27
DE NOVEMBRE
Vestíbul del Teatre Metropol

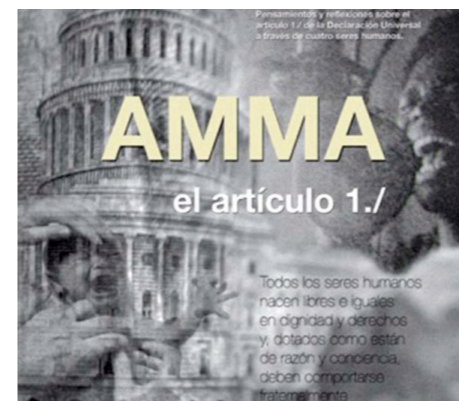
MIRA'M. Moments Fotogràfics del Centre Ocupacional Gresol

Mira'm és un compendi de moments dels nois i noies del Centre Ocupacional Gresol, Associació Provincial de Paràlisi Cerebral, ubicat a La Muntanyeta, tot posant per a la càmera. Sentir-se guapo, únic, posar amb naturalitat, com si manqués l'espasticitat del moviment, trobar la mirada de l'altre, reconèixer-se

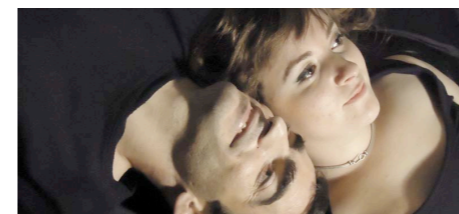
DIMECRES
16 DE NOVEMBRE
19.30 h CX Auditori Tarragona

AMMA, EL ARTÍCULO 1./
Direcció: Sergio Piera

Fet per defensar la vigència dels drets humans, aquest documental relata, entre altres, dues històries que tenen en comú la discapacitat i l'art i en què alguns protagonistes estan vinculats a la nostra ciutat.



A càrrec de Pablo Navarro, estudiós de la cinematografia de la comunitat sorda. Interpretat en LSC.



un mateix i expressar un seguit de relacions personals és el missatge concentrat que volem transmetre amb aquesta exposició.

Cal remarcar que, més enllà de les dificultats, els fotografiats s'han mostrat molt participatius, havent entès el sentit d'aquesta experiència creativa, nova per a tothom, i han fet un gran esforç motriui, intel·lectual i emocional.

eclèctic
f e s t i v a l

ESPECTACLES DES DE LA DISCAPACITAT



Tarragona,
del 2 al 6
de novembre
de 2011



LES PRÈVIES DE L'ECLÈCTIC

2 D'ABRIL DE 2011

EL CONCIERTO DE SAN OVIDIO
LECTURA DRAMATITZADA. AEIT.
Auditori de CaixaForum Tarragona

JULIOL DE 2011

TALLER DE DANSA INTEGRADA
IMPARTIT PER AMAIA DORRONSORO.
Estiu Jove

Convoca

Polítiques d'Igualtat

És una iniciativa de



Taller de teatre
La Muralla

Servei Municipal
de la Discapacitat

Mitjans de comunicació



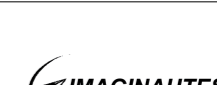
Arxiu d'imatges



Amb la col·laboració de



Cultura



CX CatalunyaCaixa
Fundació Caixa Tarragona

CaixaForum
Obra Social "la Caixa"



eclèctic

f e s t i v a l

ESPECTACLES DES DE LA DISCAPACITAT

Tarragona, del 2 al 6 de novembre de 2011

DIMECRES
2 DE NOVEMBRE

TARDA INAUGURAL

18.30 h

Itinerari pels carrers

LA CERCAVILA INAUGURAL
Aprodisca Batuke (Montblanc)



Itinerari: Rambla Nova, passeig de les Palmeres, Rambla Vella, carrer de l'Hospital, plaça de la Font i Teatre Metropol.

Aquesta formació de percussió vinguda de la Conca de Barberà i inspirada en la música tradicional brasilera la componen 29 mem-

bres en què una bona part són persones amb discapacitat intel·lectual. Entre percussionistes i carioques, **força Batuke!**



20 h

Teatre Metropol

POMOGRAFIA
Al Trot Teatre (Tarragona)
Durada: 60 min.

"Nihil est in intellectu quod prius non fuerit in poma" anònim.

És la troballa d'aquesta sentència la que ha donat lloc a aquest nou muntatge, ple de referències històriques i culturals, del grup teatral del Taller Gresol de l'Associació Provincial de Paràlisi Cerebral.



DIJOUS
3 DE NOVEMBRE

LES ENTITATS ESTRENNEN AL METROPOL

11 h

Teatre Metropol

UN POBLE DESESPERAT
Bellisens (Reus)
Durada: 20 min

La tranquil·litat de Villagordo es veu pertorbada amb l'arribada d'un grup de gàngsters.



EL GRAN CIRC DEL SOLC
Els Fantàstics, Escola Solc (Tarragona)
Durada: 25 min

Què fan un forçut, dos mags, un faquir i un pallaso amb dos homes aquàtics?

Si voleu saber la resposta, no falteu a la cita de la companyia de teatre Els Fantàstics, al Teatre Metropol.



DIVENDRES
4 DE NOVEMBRE

MATINAL EDUCATIVA

10.30 h

Teatre Metropol

I TU, COM TENS EL COR?
Epsilon Grup de Teatre (Projecte Pandora)
(Vilanova i la Geltrú)
Durada: 60 min

Imaginem-nos un planeta minúscul que corre el perill de ser destruït per les arrels dels baobabs que hi creixen. L'únic habitant d'aquest planeta decideix emprendre un llarg viatge per trobar una solució. En el transcurs d'aquesta travessa descobrirà un gran secret: tot allò realment important només es pot veure amb el cor, no amb els ulls. Com veieu,



es tracta del món del Petit Príncep. És una proposta del Projecte Pandora, en què estan involucrats, entre altres, els Tallers Especials del Garraf TEGAR i Tracart, aula d'activitats teatrals.

A CAL FOTÒGRAF
Aprodisca (Montblanc), amb la col·laboració d'Anton Duch, cantautor
Durada: 35 min

Representació de la divertida obra de Karl Valentin per la Secció de Teatre La Nostra Veu, del Servei Prelaboral d'Aprodisca de Montblanc.

A teló abaixat, Anton Duch, cantautor i també membre del Servei Prelaboral, interpretarà un seguit de cançons pròpies i man-



TARDA DE COMÈDIA

19.30 h

Teatre Metropol

BOFETADAS Y PELEAS
CON PALABRAS BONITAS
Amanida Teatre (Tarragona)
Durada: 80 min

Buscant al bagul dels records, Karl Valentin dóna vida a una sèrie de personatges estrafolaris, adornats amb llenguatges absurds que poden inclús arribar a incomodar.

ESTACIÓN PERDIDA
Taller de teatre La Muralla (Tarragona)
Durada: 30 min

En una estació de tren coincideixen multiplicitat de persones i de situacions que conviuen entre elles i que, fins i tot, poden estar lligades entre si. L'obra mostra la varietat de passatgers (pagesos, policies de paísà, mili-



tars...) que es poden donar cita en un mateix vagó de tren. Dirigida per Sergi Baches.



tars...) que es poden donar cita en un mateix vagó de tren. Dirigida per Sergi Baches.

DISSABTE
5 DE NOVEMBRE

18 h

Sala d'Actes ONCE (Rbla. Vella, 10)

PAQUETERIA ESPECIAL
Pratfectes (el Prat de Llobregat)
Durada: 80 min

Prenent-la de les mans de la Mort, l'Àngel se'n du la Núria, una nena de 7 mesos, mentre l'àvia dorm en un banc del parc, però ara no sap com tornar-la! Fins que descobreix que hi ha empreses que transporten tot ti-



pus de coses, sempre que sigui legal i decent. Mentrestant, la família engega la investigació del que creu que és un segrest, amb l'ajuda no volguda d'una vident i un agent de la Guàrdia Urbana maldestre.

QUÈ VA A SER DE TÍ
Rodavlas (Tarragona)
Durada: 30 min

Ambientada a l'època de finals dels 60, on triomfava l'amor lliure, les flors i els colors... l'Àngels descobrirà un nou món fora de la seva llar. Acompanya-la! És una proposta provinent de la Llar de Sant Salvador.



22 h

Sala d'Actes ONCE (Rbla. Vella, 10)

LES AMANTS DE PICASSO.
Autorretrat d'un signe
Associació Capficats (Barcelona)
Durada: 45 min

Teatre, audiovisual, dansa en ball flamenc i la llengua de signes per a la comunicació i la trobada són alguns dels ingredients amb què una actriu i tres components de la formació



Ballet EnFemenino ens apropen a les dones que foren per Picasso motor i inspiració.

Realitzat en llengua de signes.