

1.6.4 Inventari i avaluació de riscos externs

Els nivells de risc del municipi de Tarragona segons els plans especials de la generalitat son:

TIPUS DE RISC - PLA ESPECIAL DE LA GENERALITAT	AFECTACIÓ AL MUNICIPI (SI/NO)	NIVELL DE RISC DEL MUNICIPI (MOLT IMPORTANT, IMPORTANT, MITJÀ)	OBLIGACIÓ / RECOMANACIÓ D'ELABORAR EL PAM	ALTRES DADES RELLEVANTS SOBRE EL RISC AL MUNICIPI
TRANSPORT DE VIATGERS PER FERROCARRIL , CONTEMPLAT AL PLA ESPECIAL PER A EMERGÈNCIES EN EL TRANSPORT FERROVIARI DE PASSATGERS A CATALUNYA (PROCICAT).	SI	-	OBLIGAT	-
AERONÀUTIC , CONTEMPLAT AL PLA ESPECIAL PER A EMERGÈNCIES AERONÀUTIQUES A CATALUNYA (AEROCAT)	SI	-	OBLIGAT	-
QUÍMIC , CONTEMPLAT AL PLA D'EMERGÈNCIA EXTERIOR DEL SECTOR QUÍMIC DE CATALUNYA (PLASEQCAT)	SI	MOLT IMPORTANT	OBLIGAT	-
TRANSPORT DE MERCADERIES PERILLOSES , CONTEMPLAT AL PLA ESPECIAL DE TRANSPORT DE MERCADERIES PERILLOSES DE CATALUNYA (TRANSCAT).	SI	MOLT ALT	OBLIGAT	-
CONDUCTES DE MERCADERIES PERILLOSES	SI	-	OBLIGAT	-
NUCLEAR	NO	-	-	-
RADIOLÒGIC , CONTEMPLAT AL PLA ESPECIAL PER A EMERGÈNCIES RADIOLÒGIQUES DE CATALUNYA (RADCAT)	SI	-	OBLIGAT	-

PLA D'AUTOPROTECCIÓ COL.LEGI VEDRUNA SAGRAT COR DE TARRAGONA
ACTIVITAT D'INTERÈS PER A LA PROTECCIÓ CIVIL LOCAL

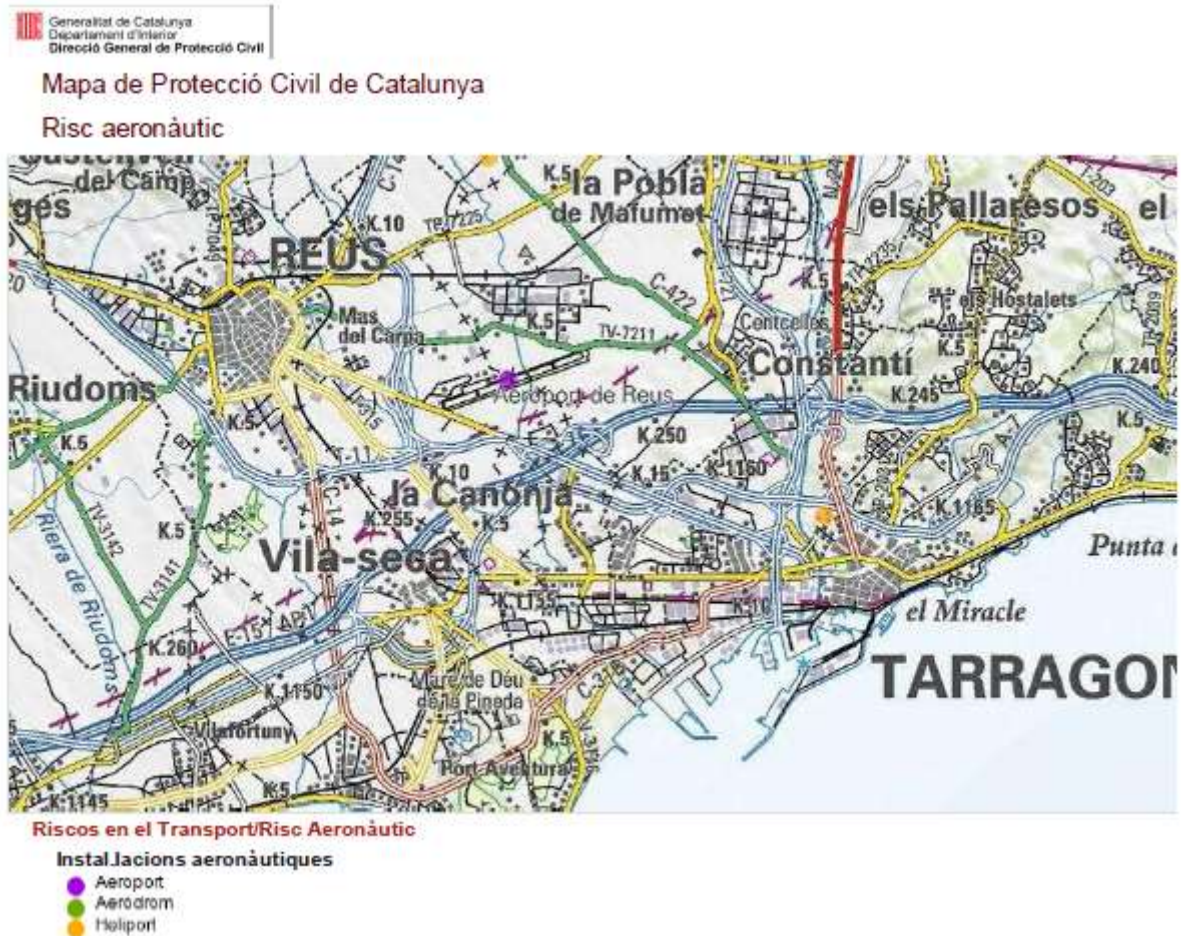
CONTAMINACIÓ MARINA, CONTEMPLAT AL PLA ESPECIAL D'EMERGÈNCIES PER CONTAMINACIÓ ACCIDENTAL D'AIGÜES MARINES A CATALUNYA (CAMCAT)	SI	VULNERABILITA T MOLT ALTA I PERILLOSITAT ALTA	OBLIGAT	-
INCENDIS FORESTALS, CONTEMPLAT AL PLA ESPECIAL D'INCENDIS FORESTALS DE CATALUNYA (INFOCAT)	SI	VULNERABILITA T ALTA I PERILLOSITAT ALTA	OBLIGAT	VULNERABILITAT
INUNDACIONS, CONTEMPLAT AL PLA ESPECIAL D'INUNDACIONS DE CATALUNYA (INUNCAT)	SI	En el municipi hi ha risc d'inundacions però nomès afecta a les parts al costat del riu.	OBLIGAT	RISC MODERAT
NEVADES, CONTEMPLAT AL PLA ESPECIAL D'EMERGÈNCIES PER A NEVADES A CATALUNYA (NEUCAT)	SI	Baix	OBLIGAT	PER VULNERABILITAT
ALLAUS, CONTEMPLAT AL PLA ESPECIAL D'EMERGÈNCIES PER ALLAUS A CATALUNYA (ALLAUCAT)	NO	-	-	-
SÍSMIC, CONTEMPLAT AL PLA ESPECIAL DE SISMES DE CATALUNYA (SISMICAT)	SI	SUPERACIÓ DEL LLINDAR DE DANY	OBLIGAT	INTENSITAT VI- VII

Risc transport per ferrocarril

Segons el mapa de riscos de protecció civil, l'espai on s'ubica el centre, està afectat pel RISC DE TRANSPORT PER FERROCARRIL.

Risc aeronàutic

Segons el mapa de riscos de protecció civil, l'espai on s'ubica el centre, està afectat pel RISC DE TRANSPORT PER FERROCARRIL.



Risc químic en establiments industrials

Segons el mapa de riscos de protecció civil, l'espai on s'ubica el centre, està afectat pel RISC QUÍMIC EN ESTABLIMENTS INDUSTRIALS.

Mapa de Protecció Civil de Catalunya
Risc químic en establiments industrials



Riscos Tecnològics/Risc Químic en Establiments

Industrials

Establiments Plaseqcat

- ALT
- Altres
- BAIX
- MMPP Adif

Perímetre de les instal·lacions

- ALT
- ALTRES
- BAIX
- MMPP Adif

Zones intervenció i alerta màximes

- ~ Zona d'Alerta
- ~ Zona d'intervenció

Sirenes: cobertura

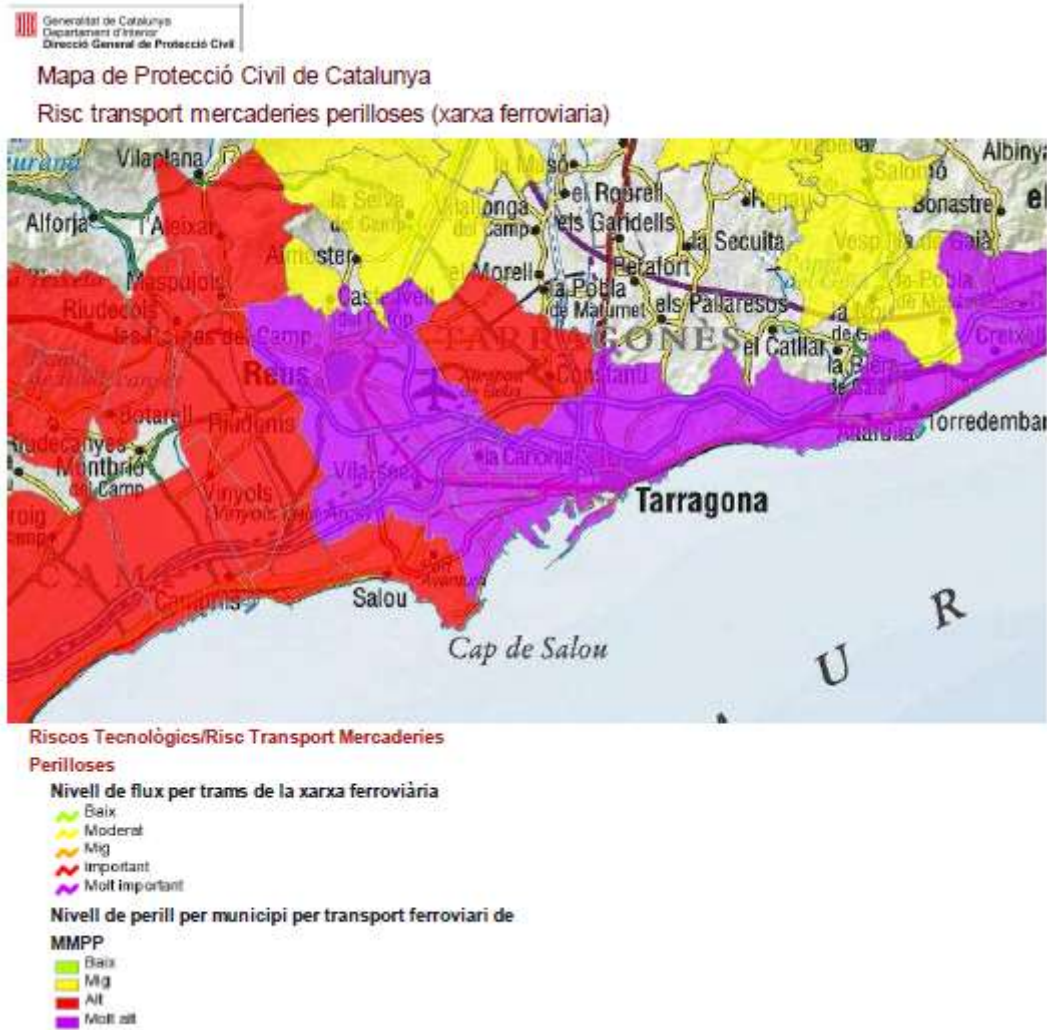
- ~ Sirenes cobertura

Sirenes

- ⚡ Sirenes

Risc transport de MMPP

Segons el mapa de riscos de protecció civil, l'espai on s'ubica el centre, està afectat per aquest risc.

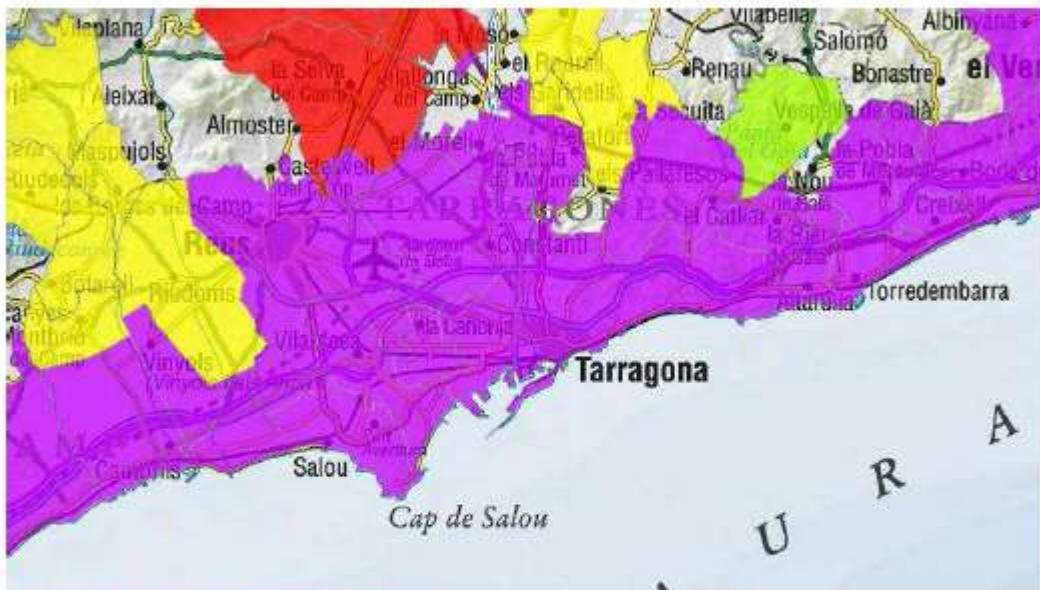


PLA D'AUTOPROTECCIÓ COL·LEGI VEDRUNA SAGRAT COR DE TARRAGONA
ACTIVITAT D'INTERÈS PER A LA PROTECCIÓ CIVIL LOCAL

Generalitat de Catalunya
Departament d'Interior
Direcció General de Protecció Civil

Mapa de Protecció Civil de Catalunya

Risc transport mercaderies perilloses (xarxa viària)



Riscos Tecnològics/Risc Transport Mercaderies

Perilloses

Nivell de flux per trams de la xarxa viària

- Baix
- Moderat
- Mig
- Important
- Molt important

Nivell de perill per municipi per transport viari de

- MMPP
- Baix
 - Mig
 - Alt
 - Molt alt

Risc químic per conducte de MMPP

Segons el mapa de riscos de protecció civil, l'espai on s'ubica el centre, està afectat per aquest risc.

Generalitat de Catalunya
Departament d'Interior
Direcció General de Protecció Civil

Mapa de Protecció Civil de Catalunya

Risc químic en els conductes de matèries perilloses (Etiloducte)



Riscos Tecnològics/Risc Químic en els Conductes de Matèries Perilloses

- Municipis amb etiloducte
- Municipi amb etiloducte

Generalitat de Catalunya
Departament d'Interior
Direcció General de Protecció Civil

Mapa de Protecció Civil de Catalunya

Risc químic en els conductes de matèries perilloses (Gasoducte)



Riscos Tecnològics/Risc Químic en els Conductes de Matèries Perilloses

- Municipis amb gasoducte operatiu
- Municipis amb gasoducte operallu

Risc nuclear

Segons el mapa de riscos de protecció civil, l'espai on s'ubica el centre, està afectat per aquest risc.



Risc radiològic

Segons el mapa de riscos de protecció civil, l'espai on s'ubica el centre, està afectat per aquest risc.



Risc contaminació marina

Segons el mapa de riscos de protecció civil, l'espai on s'ubica el centre, està afectat per aquest risc.

Generalitat de Catalunya
Departament d'Interior
Direcció General de Protecció Civil

Mapa de Protecció Civil de Catalunya

Risc Contaminació marina (Perill)



Riscos Tecnològics/Risc Contaminació Marina

- Perill**
- Molt Alt
 - Alt
 - Mitja
 - Baix

PLA D'AUTOPROTECCIÓ COL·LEGI VEDRUNA SAGRAT COR DE TARRAGONA
ACTIVITAT D'INTERÈS PER A LA PROTECCIÓ CIVIL LOCAL

Generalitat de Catalunya
Departament d'Interior
Direcció General de Protecció Civil

Mapa de Protecció Civil de Catalunya

Risc Contaminació marina (Vulnerabilitat)



Riscos Tecnològics/Risc Contaminació Marina

Vulnerabilitat

- 2
- 3
- 4
- 5

Risc d'Incendi forestal

Segons el mapa de riscos de protecció civil, l'espai on s'ubica el centre està afectat pel risc en un nivell MOLT ALT i vulnerabilitat MOLT ALTA.

Generalitat de Catalunya
Departament d'Interior
Direcció General de Protecció Civil

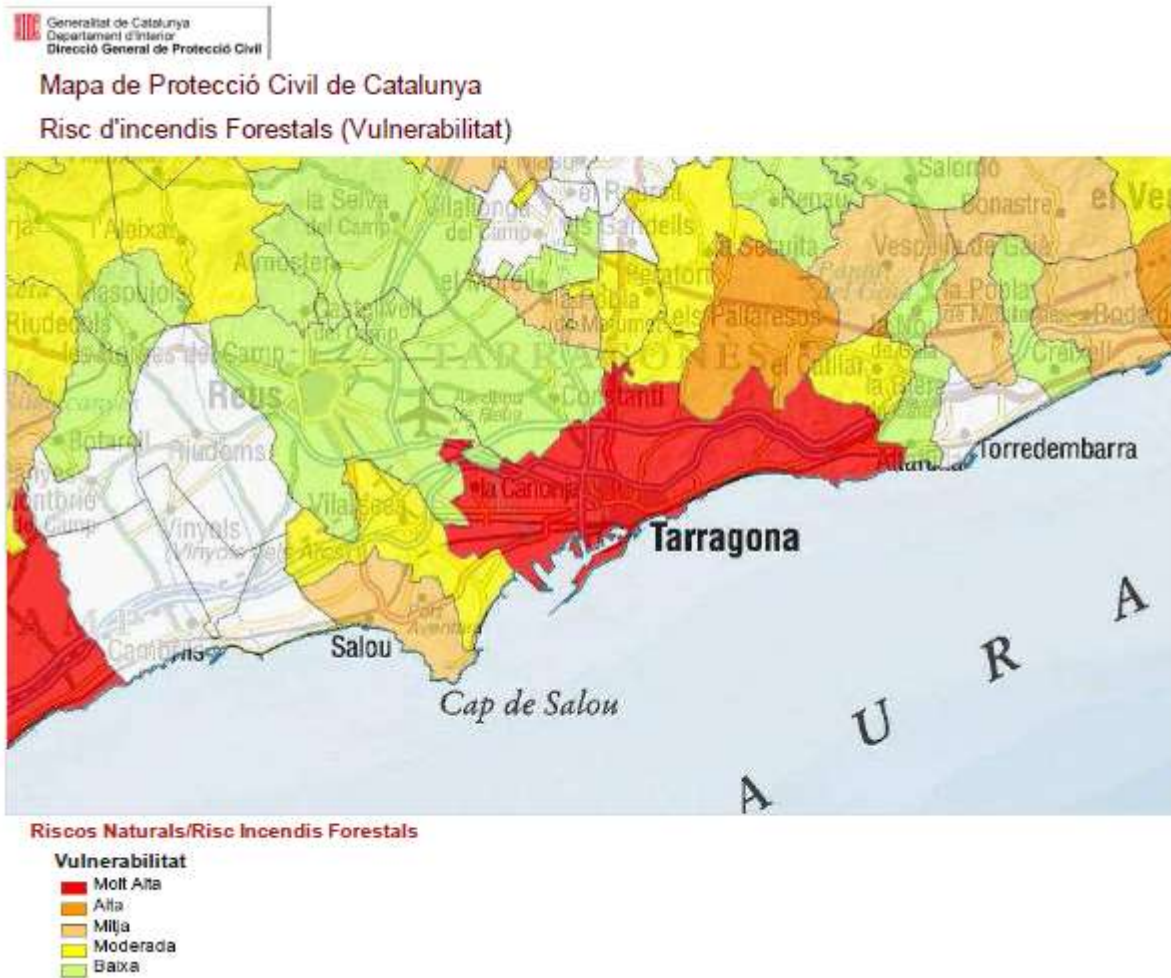
Mapa de Protecció Civil de Catalunya

Risc d'incendis Forestals (Perill)



Riscos Naturals/Risc Incendis Forestals

- Perill
- Molt Alt
 - Alt
 - Moderat
 - Baix

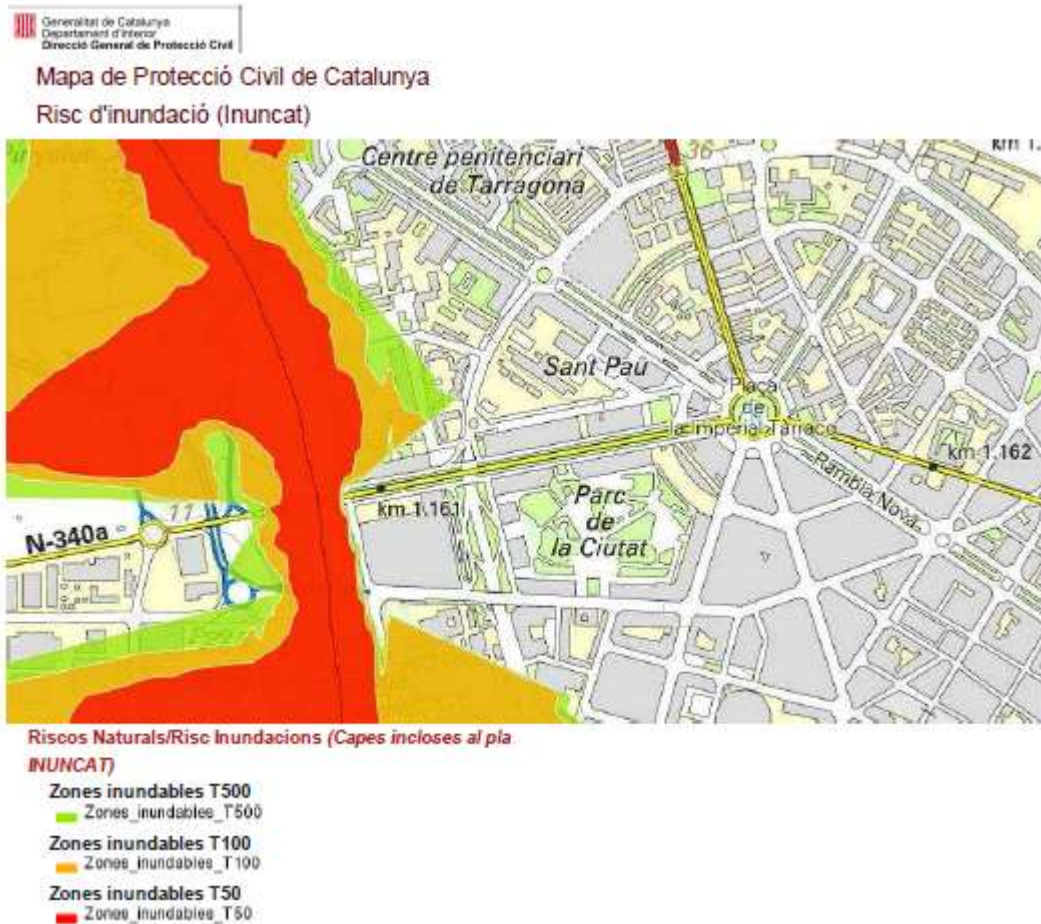


Resum: Representa el valor qualitatiu municipal del perill estàtic d'incendi forestal a partir de 4 nivells i indicant els exclosos per superfície mínima, així com el valor qualitatiu municipal de vulnerabilitat per risc d'incendi forestal a partir de 5 nivells i els exclosos per absència d'elements vulnerables.

Propòsit: Identificar els municipis amb major perill d'incendi forestal, d'acord a l'anàlisi estàtic (no valors dinàmics de perill) i amb major vulnerabilitat

Risc d'inundació

Segons el mapa de riscos de protecció civil, l'espai on s'ubica el centre, no està afectat pel RISC D'INUNDACIÓ. Tot i que el seu municipi (Tarragona) si que ho està.



X

Risc per nevades

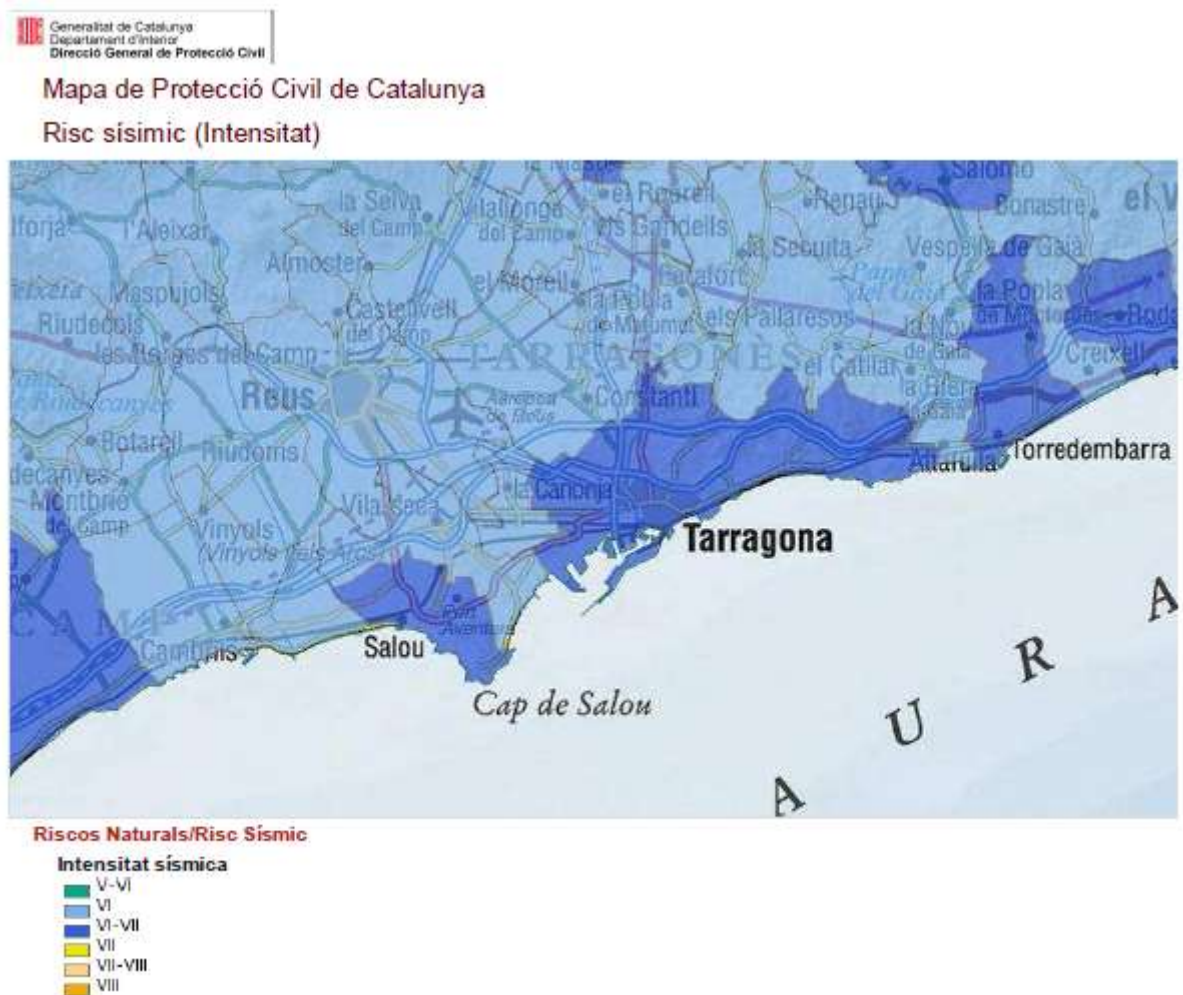
Segons el mapa de riscos de protecció civil, l'espai on s'ubica el centre està afectat pel risc en un nivell MITJÀ.

Risc allaus

Segons el mapa de riscos de protecció civil, l'espai on s'ubica el centre, no està afectat per aquest risc.

Risc sísmic

Segons el mapa de riscos de protecció civil, l'espai on s'ubica el centre, està afectat pel risc amb una INTENSITAT VI-VII i superació del llindar de dany.





Resum: Representació del risc sísmic municipal a partir de la descripció del perill sísmic màxim i de les diferents vulnerabilitats.

Propòsit: Identificar els municipis sotmesos a major risc sísmic, ja sigui pel valor de perill (intensitat màxima esperable) o per la vulnerabilitat calculades