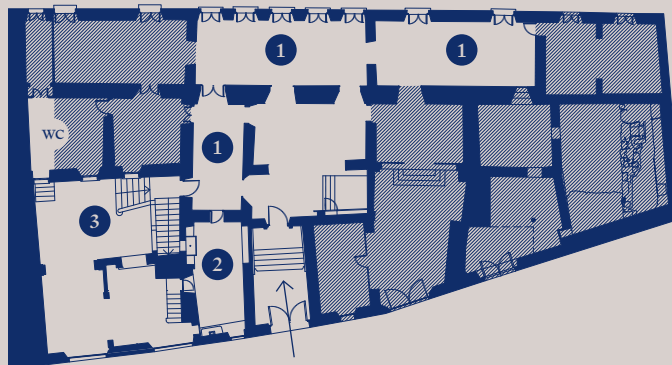


Casa Castellarnau

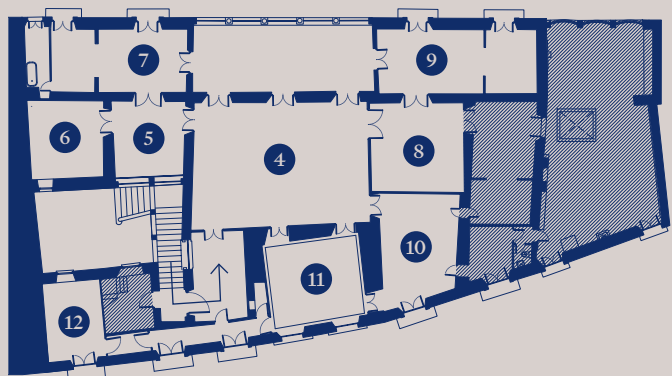
Castellano

Museu d'Història
Tarragona

Más información en
museuhistoria.tarragona.cat



Planta Baja



Planta Noble

 Salas no visitables

1. Sala de exposiciones
2. Cocina
3. Patio y escaleres
4. Salón de baile
5. Distribuidor i capilla
6. Salón de música

7. Sala con alcoba y baño
8. Sala Isabel II
9. Sala con alcoba
10. Sala de billar
11. Comedor
12. Biblioteca-despacho

Desde el siglo XIV fue residencia de familias acomodadas de Tarragona. En el año 1542 se alojó en ella el emperador Carlos V, durante su estancia en la ciudad. A mediados del siglo XVIII, el noble Carles de Castellarnau, nacido en Alins, en el Pallars Sobirà, y propietario de diversas fraguas, y su mujer, Maria Magriñà, tarraconense, adquirieron la vivienda y la convirtieron en un palacete al gusto de la época. Desde entonces es conocido como Casa Castellarnau. A partir de 1954 el edificio pasó a ser propiedad municipal, y en 1977, después de una profunda reforma, se convirtió en museo romántico, con mobiliario procedente de diversas donaciones.

La fachada barroca, decorada con esgrafiados, exhibe sobre la puerta principal el escudo de la familia en un relieve de mármol. En la planta baja se expone una pequeña muestra de los fondos del museo, un heterogéneo conjunto de piezas arqueológicas y etnológicas que cubren un amplio abanico cronológico. También se puede visitar la recreación de la antigua cocina.

La escalera del patio, de tradición gótica con elementos renacentistas, fue construida hacia el siglo XVI. En el patio se pueden contemplar una serie de arcos ojivales fechados entre los siglos XIV y XV, lápidas funerarias del siglo XVIII, entre ellas la de Carles de Castellarnau, y escudos de Tarragona y del Hospital de Santa Tecla. Desde el patio se accede a la bodega.

En la planta noble destacan diversas estancias con mobiliario de los siglos XVIII y XIX. El espacio más emblemático es el salón de baile con el techo decorado con pinturas de temática mitológica. En cada lateral de la sala se encuentran representadas alegorías y escenas de los cuatro elementos: aire, fuego, tierra y agua, respectivamente. En el techo central domina la representación de la apoteosis de las armas de los Castellarnau, rodeada de los principales dioses clásicos: Zeus, Hera, Atenea, Hermes y Apolo.

