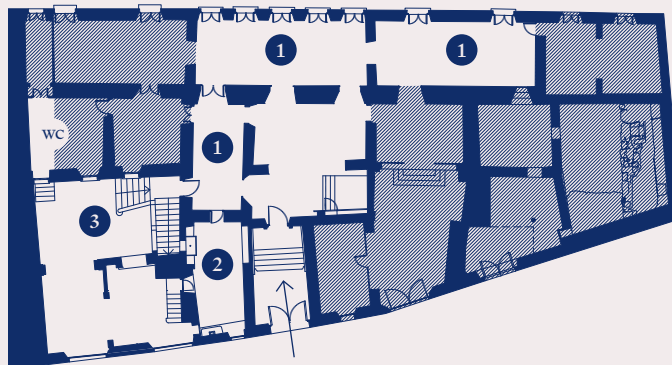


Casa Castellarnau

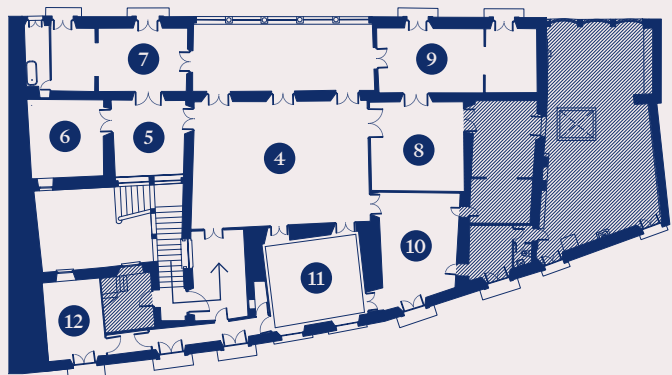
Català

Museu d'Història
Tarragona

Més informació a
museuhistoria.tarragona.cat



Planta Baixa



Planta Noble

▨ Sales no visitables

- | | |
|---------------------------|-------------------------------------|
| 1. Sala d'exposicions | 7. Sala amb alcova i cambra de bany |
| 2. Cuina | 8. Sala Isabel II |
| 3. Pati i escales | 9. Sala amb alcova |
| 4. Saló de ball | 10. Sala de billar |
| 5. Distribuïdor i capella | 11. Menjador |
| 6. Saló de música | 12. Biblioteca-despatx |

Des del segle XV va ser residència de famílies benestants de Tarragona. L'any 1542 hi va viure l'emperador Carles V durant la seva estada a la ciutat. A mitjans del segle XVIII, el noble Carles de Castellarnau, nascut a Alins, al Pallars Sobirà, i propietari de diverses fargues, i la seva muller Maria Magriñà, tarragonina, adquiriren l'habitatge i el convertiren en un palauet al gust de l'època. Des d'aleshores és conegut com Casa Castellarnau. A partir de 1954, l'edifici passà a ser propietat municipal i en 1977, després d'una profunda reforma, es convertí en museu romàntic amb mobiliari procedent de diverses donacions.

La façana barroca amb esgrafiats té a la porta principal l'escut de la família en un relleu de marbre. A la planta baixa s'hi exposa una petita mostra del fons del museu. Un heterogeni conjunt de peces arqueològiques i etnològiques que abasten un ampli ventall cronològic. També es pot visitar la recreació de l'antiga cuina.

L'escala de tradició gòtica amb elements renaixentistes va ser construïda vers el segle XVI. Al pati es poden contemplar una sèrie d'arcs apuntats datats entre els segles XIV i XV, làpides funeràries del segle XVIII, entre elles la de Carles de Castellarnau i escuts de Tarragona i de l'Hospital de Santa Tecla. Des del pati s'accedeix al celler.

A la planta noble hi destaquen diverses estances amb mobiliari dels segles XVIII i XIX. L'espai més emblemàtic és el saló de ball amb el sostre decorat amb pintures de temàtica mitològica. A cada costat de la sala hi ha representades al·legories i escenes dels quatre elements: aire, foc, terra i aigua respectivament. Al sostre central hi domina la representació de l'apoteosi de les armes dels Castellarnau, rodejada pels principals deus clàssics: Zeus, Hera, Atenea, Hermes i Apol·lo.

