

# **LA RECUPERACIÓ DEL CIRC ROMÀ. INTERVENCIÓ AL TRAM VISIBLE DE LA PLAÇA DELS SEDASSOS**

**Conselleria de Patrimoni  
gener 2013**



**AJUNTAMENT DE  
TARRAGONA**

## El projecte del Circ. Actuació a la graderia nord

Entre altres i com a més significatives s'han realitzat les intervencions de:

### 1. Les cases dels militars:

- Enrajolat - l'obra es va enllestir el setembre del 2012 i va consistir en arranjament de la zona i tractament urbanístic
- Trinquet Vell - actualment en obres d'arranjament de les instal·lacions i pavimentació del carrer

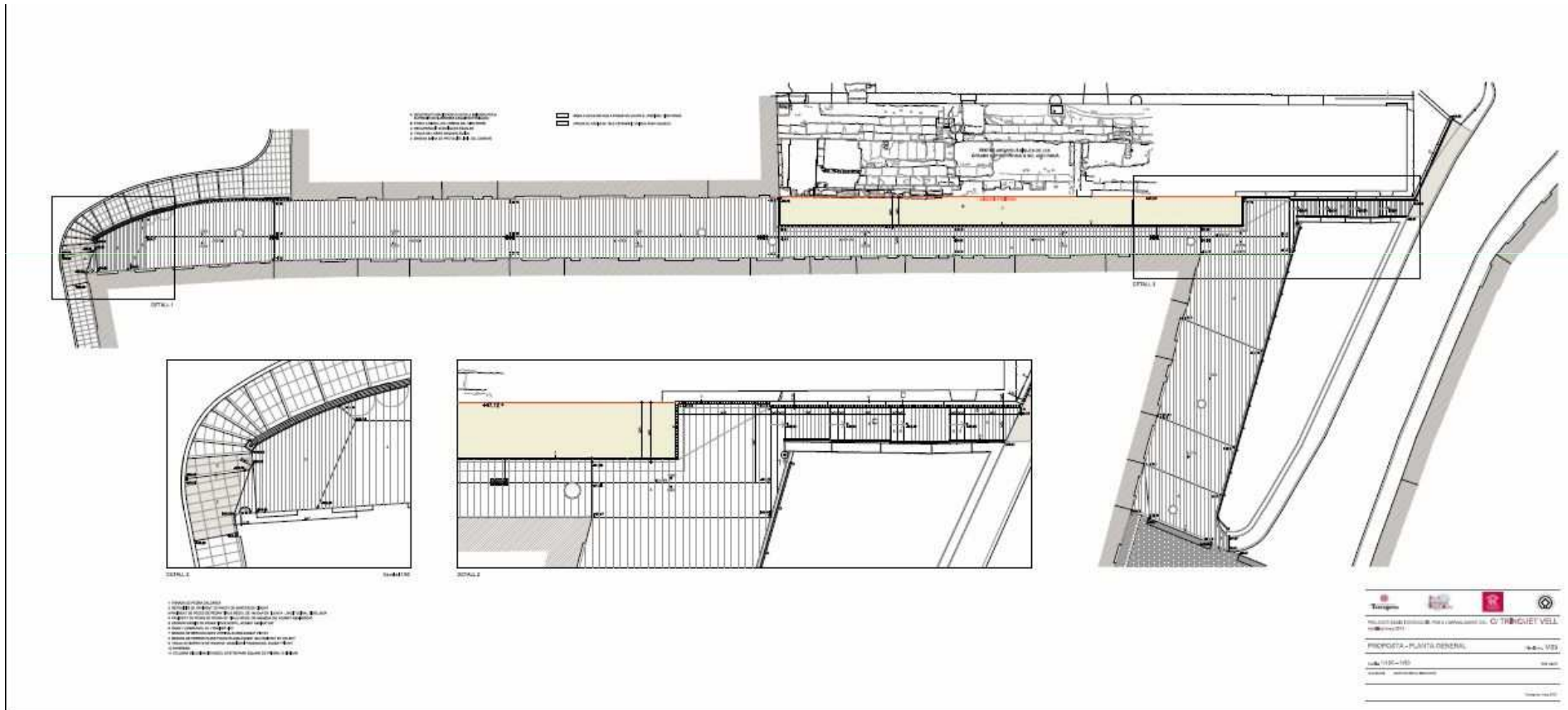
### 2. I ara toca el projecte plaça dels Sedassos

Presidència  
Gabinet de Premsa





## Eix lineal Sedassos - Enrajolat



Presidència  
Gabinet de Premsa



## Antecedents

Abans del 2000, quan va ser nomenat per la UNESCO part del Patrimoni Mundial de Humanitat, en una primera fase ja es va intervenir arqueològicament a la Plaça dels Sedassos, enderrocant els immobles d'aquest tram i generant la documentació de la totalitat del Circ.

## Proposta d'intervenció

La proposta d'intervenció, accessibilitat i museística del Circ persegueix els següents objectius:

- Protegir el monument
- Generar una coberta a les voltes per poder accedir a l'interior
- Crear un amfiteatre artificial – graderia
- Trencar la barrera visual amb el carrer Ferrers





## UNA OPORTUNITAT D'INTERVENCIÓ PER CONSERVAR I ALHORA GENERAR UN NOU ESPAI DE SERVEI PEL CIUTADÀ I ELS VISITANTS DE LA CIUTAT



## Detalls tècnics

- Recuperació de la secció de la graderia d'època romana.
- Col·locació damunt d'una planxa plegada d'acer de 3-5 mm a mode de "llençol"
- Instal·lació de rastells de fusta que permetran al visitant seure còmodament i serà l'acabat final de tot el perfil de grada reconstruït.
- La resta d'elements com la passarel·la d'accés, rampes, baranes, etc...es faran amb acer corten. Es tracta d'un material ja utilitzat en altres monuments de la Part Alta. Unificació de materials.
- Trencament de les barreres arquitectòniques en tot el conjunt visitable.
- La superfície total del conjunt a intervenir és de 450 m<sup>2</sup> i la superfície de noves graderies és de 191 m<sup>2</sup>.



Presidència  
Gabinet de Premsa

