



- 1 Casa Castellarnau
- 2 Bóveda del Pallol
- 3 Murallas (Paseo Arqueològic)
- 4 Casa Canals
- 5 Circo romano-Pretorio
- 6 Anfiteatro
- 7 Foro de la Colonia
- 8 Cantera de El Mèdol
- 9 Acueducto de les Ferreres

www.museutgn.com

CAST

Cantera de El Mèdol



TARRAGONA
ES CONNECTA
AMB LA CULTURA

Tarragona 2016
Capital de Catalunya a la
Capital Europea de la Cultura

AJUNTAMENT DE
TARRAGONA

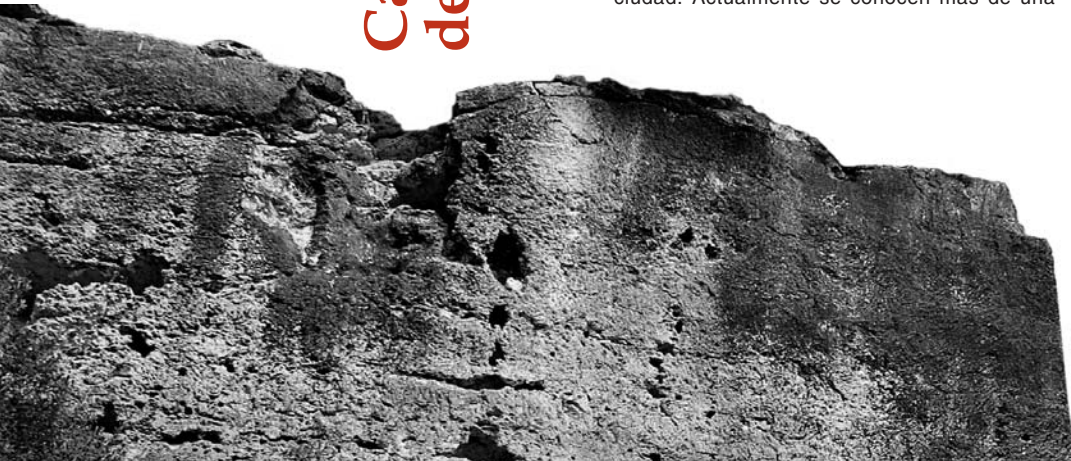
www.museutgn.com



BIEN DE INTERÉS NACIONAL
Decreto de 3 de junio de 1931.

PATRIMONIO MUNDIAL DE LA UNESCO
(Cairns, 2 de diciembre de 2000)

Cantera de El Mèdol



Durante la antigüedad la piedra fue uno de los principales materiales utilizados en la construcción. Cada ciudad dispuso de sus propias canteras locales, aunque la importación de materiales ajenos a la zona, generalmente marítima, fue una práctica común que en Tàrraco se utilizó principalmente para el mármol.

Las principales canteras tarraconenses estaban destinadas básicamente a la explotación de piedra calcárea, muy frecuente en los alrededores de la ciudad. Actualmente se conocen más de una

decena de canteras, aunque la más espectacular por sus dimensiones i estado de conservación es la de El Mèdol.

El Mèdol es una gran fosa de más de 200 metros de largo, mientras que el ancho oscila entre los 10 y 40 metros. Se produjo por la constante extracción de piedra en época romana. En el centro de la cantera se alza un obelisco tallado en la piedra de 16 metros de alto que marca la cota original de la roca antes de iniciarse la explotación. Se calcula que de esta cantera se extrajeron aproximadamente un total de 50.000 m³ de piedra.

La piedra de El Mèdol es una lumaquela miocénica de color amarillento con tonalidades doradas, muy fácil de trabajar, con la que se construyeron un gran número de los edificios romanos más importantes de Tàrraco. Posiblemente, esta cantera también se utilizó en época medieval. El traslado de los sillares a la ciudad se realizó a través de la vía Hercúlea, conocida después como vía Augusta, que se hallaba a escasa distancia de la cantera.

En la actualidad, las condiciones ambientales de la hondonada han creado un microclima que la ha convertido en un espacio de elevado interés ecológico.



Entrada desde B-24

Entrada desde el área de servicio del Mèdol, AP-7