

# Diagnosi i redacció d'un pla de gestió, planificació i recuperació del sistema platja, accessos i entorns de la platja Llarga de Tarragona



# Índex

- Efectes del canvi climàtic a la platja Llarga de Tarragona
- Diagnosi de l'evolució i l'estat actual del sistema de la platja Llarga
- Accions específiques pel manteniment, recuperació i rehabilitació del sistema de la platja Llarga



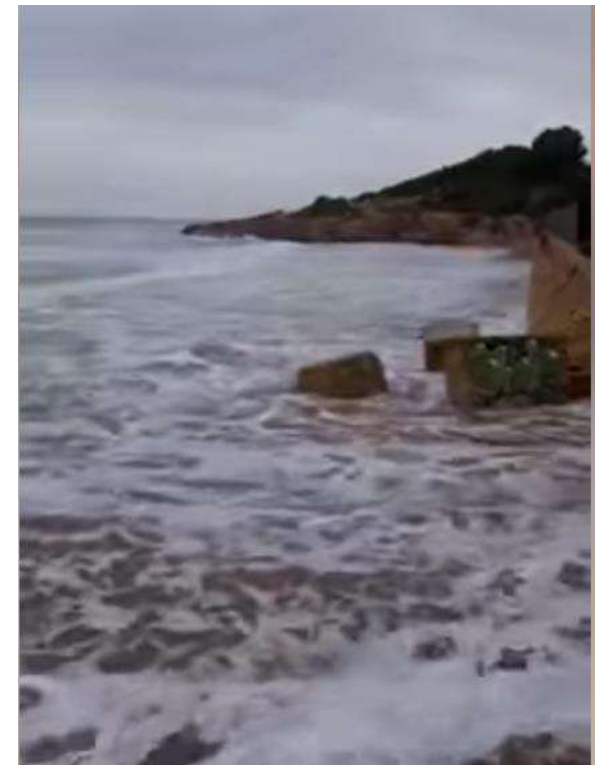
# Efectes del canvi climàtic a la platja Llarga

- “En els propers anys tindrem episodis extrems més freqüents, onades de calor, mes variabilitat de la precipitació amb fenòmens més freqüents de tempestes violentes”. Marc Prohom, cap de Climatologia del Servei Meteorològic de Catalunya
- Cal renaturalitzar els espais costaners ocupats per infraestructures com vies de tren, passejos i tanques. És important el manteniment de l'espai dunar per renaturalitzar les platges que estan massa antropitzades”. Joan Manuel VILAPLANA, grup de recerca de riscos naturals de la UB



# Efectes del canvi climàtic a la platja Llarga

- Opinions dels ciutadans a les xarxes socials i publicacions en mitjans de comunicació, són mostres de la preocupació de la societat sobre el futur de la platja Llarga



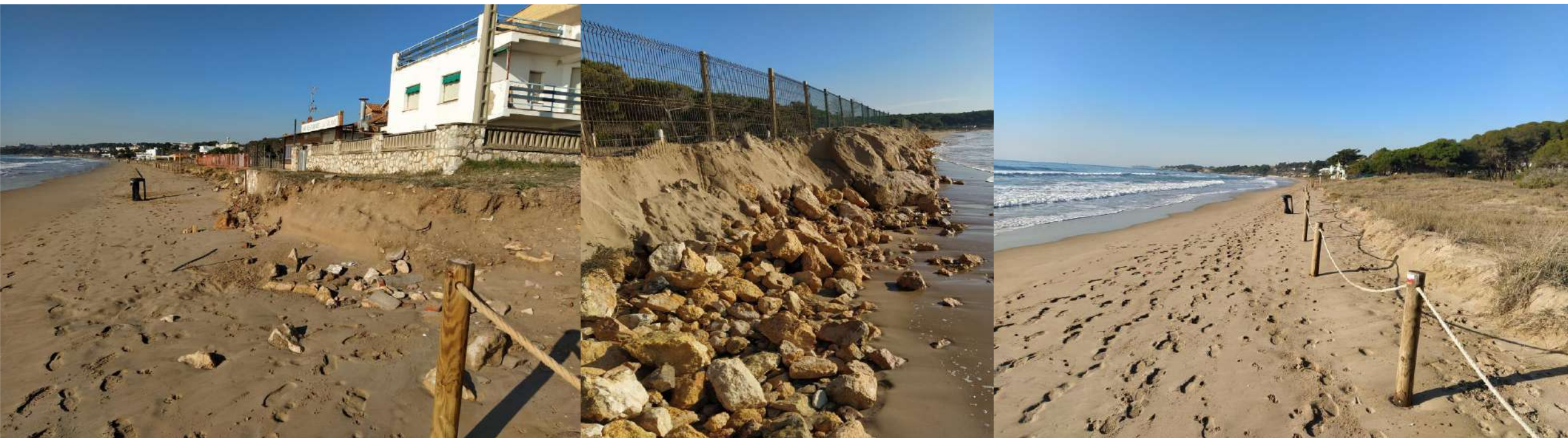
# Efectes del canvi climàtic a la platja Llarga

- El temporal Glòria ocorregut el gener del 2020 va tenir greus efectes en la platja Llarga afectant més a les zones amb construccions humanes que als sistemes dunars naturals de la platja



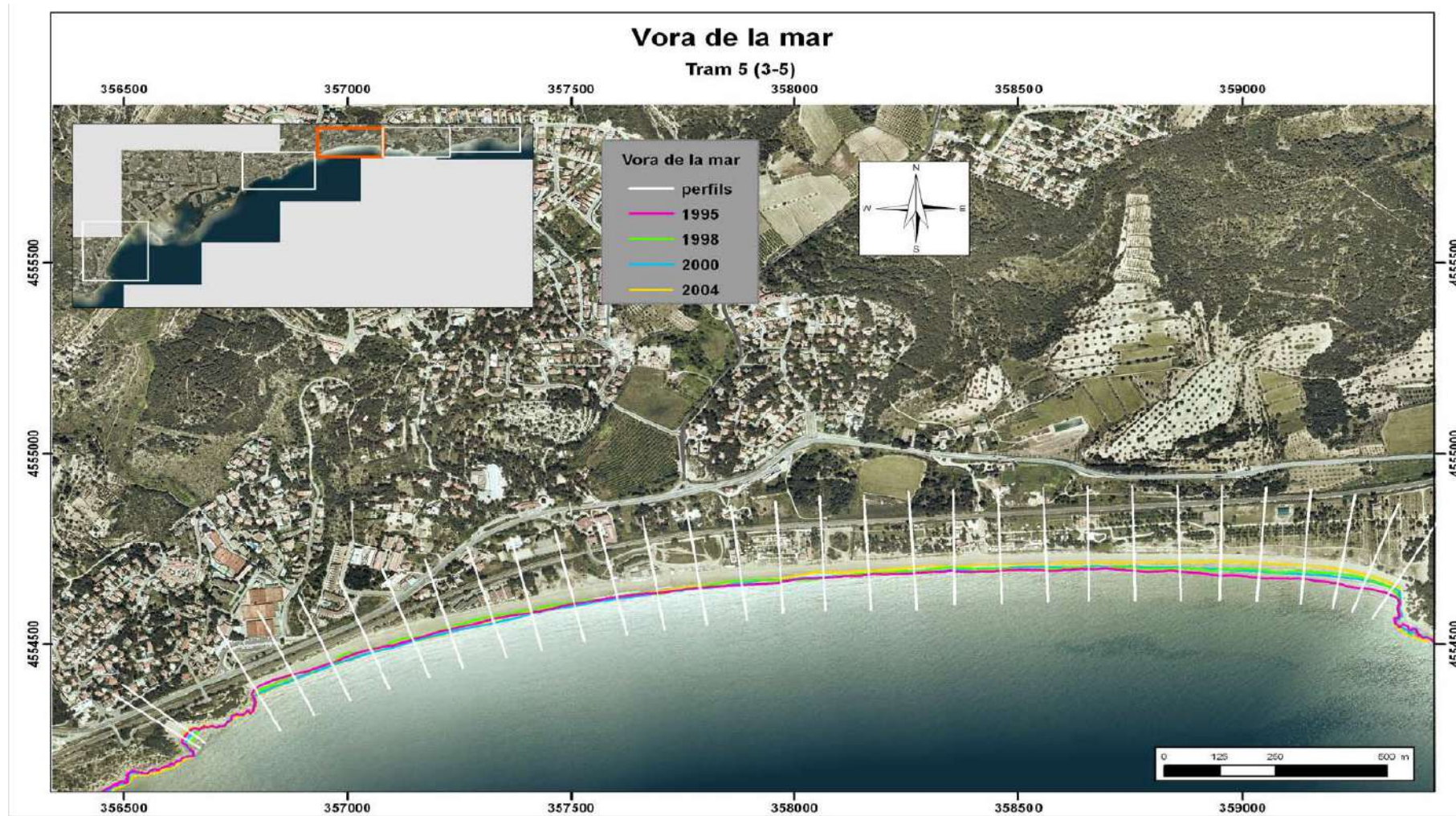
# Efectes del canvi climàtic a la platja Llarga

- Al gener del 2021, la borrasca Filomena va afectar les infraestructures de la platja Llarga i el seu espai natural
- Es va demostrar que les zones amb un sistema dunar consolidat mostraren una major resiliència als efectes adversos



# Diagnosi de l'evolució i l'estat actual del sistema de la platja Llarga

El sistema de la platja Llarga presenta regressió contínua, sustentada amb els resultats de l'evolució de la seva línia de costa (1995-2004)



# Diagnosi de l'evolució i l'estat actual del sistema de la platja Llarga

- Les zones amb més resiliència al Glòria van ser aquelles amb formes dunars
- Les zones del club marítim i dels càmpings van sofrir efectes erosius per presentar estructures rígides no permeables i sense morfologia
- La major regressió soferta pel conjunt del sistema platja-duna es focalitza a l'espai del càmping Las Palmeras, que ha ocupat de forma progressiva el front dunar





# Diagnosi de l'evolució i l'estat actual del sistema de la platja Llarga

- La platja presenta perfils planers que dificulten el transport eòlic cap a les formes dunars, degut a la longitud de la platja i al seu estat d'humitat
- Els sectors amb sistema dunar ben conservat mostren un perfil de platja més naturalitzat i amb una forma dunar davantera que permet adaptar-se als efectes de tempestes i la seva renaturalització



# Accions específiques pel manteniment, recuperació i rehabilitació del sistema de la platja Llarga

- Estan definides en dos unitats, Accions en el Sistema Platja (A1) i Accions en el Sistema Dunar (A2)
- Objectius a assolir :
  - Renaturalització
  - Millora paisatgística
  - Ordenació i planificació
  - Gestió geoambiental
  - Continuïtat del front dunar.



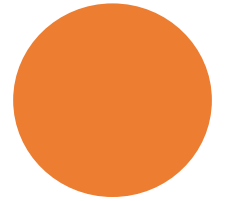
Imatges aèries de 2010 i 2020 respectivament  
Font ICGC

# Accions específiques pel manteniment, recuperació i rehabilitació del sistema de la platja Llarga

- A1.- Sistema Platja
- A1.1.- Mesures de neteja sostenible manual
  - L'objectiu és mantenir la neteja anual per evitar que els residus s'incorporin al sistema provocant erosió
  - Definir directrius sobre garbellat i tasques de neteja a la platja
- A1.2.- Mesures de gestió mecanitzada sostenible
  - Evitar la regressió dels espais dunars amb tasques amb maquinària
  - Els objectius són mantenir els processos naturals del sistema platja-duna i la renaturalització de la vegetació

# Accions específiques pel manteniment, recuperació i rehabilitació del sistema de la platja Llarga

- A1.- Sistema Platja
- A1.3.- Retirada, ús i aprofitament de *Cimodocea Nodosa* i/o *Posidònia oceànica*
  - La vegetació es pot acopiar a la platja alta per aportar matèria orgànica i afavorir l'estabilització del sistema dunar



# Accions específiques pel manteniment, recuperació i rehabilitació del sistema de la platja Llarga

- A1.- Sistema Platja
- A1.4.- Retorn i distribució de sediments sobre la platja
  - Establir protocols d'aportació de sorra a les parts més deficitàries de la platja
  - Evitar acumular sediments en sectors de la platja amb potencial de pèrdua, com zones sense estructura dunar
- A1.5.- Mecanismes de retenció artificial en tasques de trasllat de sediments
  - Retenir els volums sedimentaris de sorra aplicant captadors com estructures de fusta

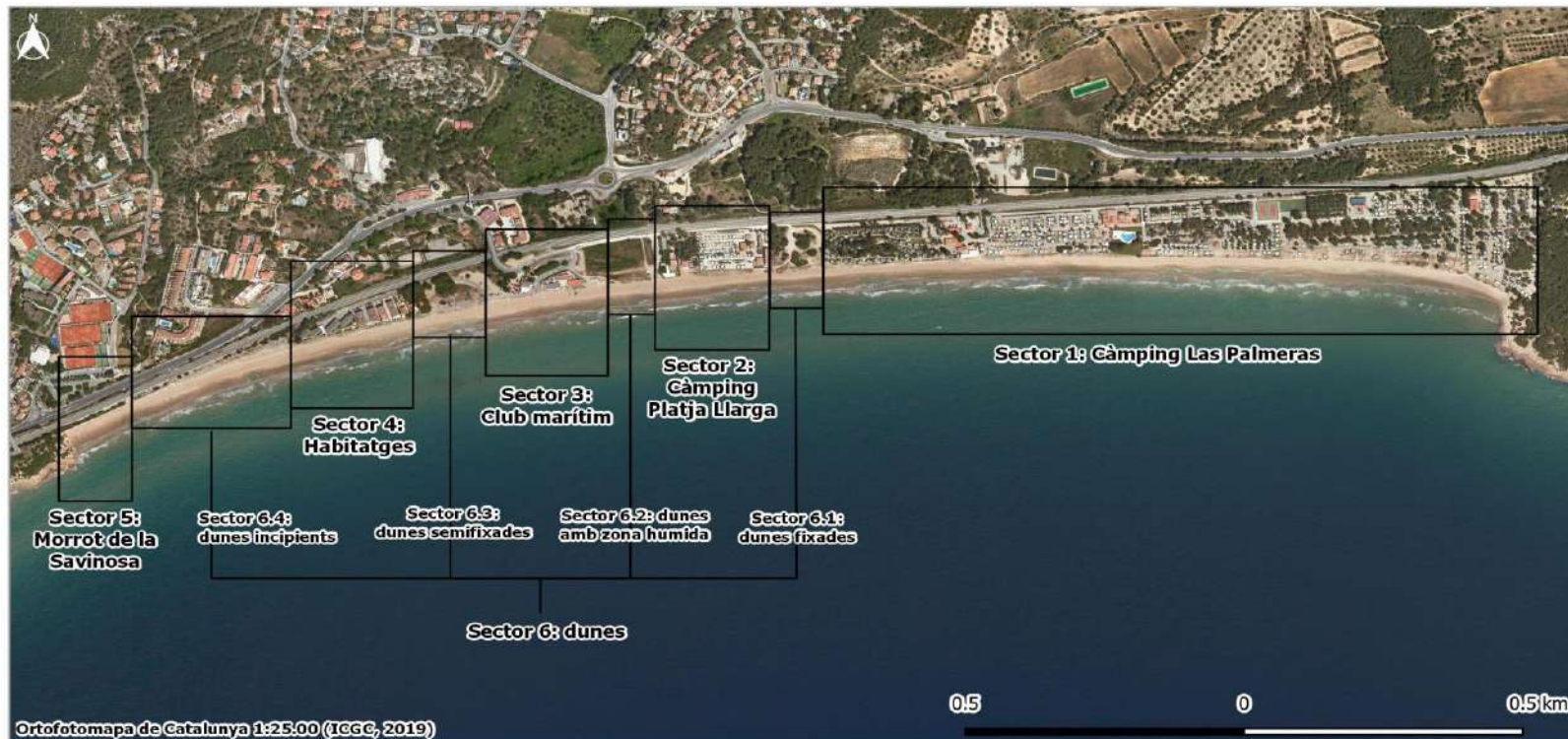
# Accions específiques pel manteniment, recuperació i rehabilitació del sistema de la platja Llarga

- A2.- Sistema Dunar
- A2.1.- Reordenació i reubicació dels serveis de platja
  - Evitar serveis en els fronts dunars
  - Definir canvis al pla d'usos i serveis, per a la recuperació del front dunar i la seva morfologia
  - Interferir en elements que distorsionen la recuperació del sistema dunar:
    - Habitatges
    - Sectors de càmpings
    - Serveis de restauració



# Accions específiques pel manteniment, recuperació i rehabilitació del sistema de la platja Llarga

- A2.- Sistema Dunar
- A2.2.- Tasques de renaturalització i restauració dunar amb perimetratge , trampeig i ampliació del front dunar
  - Diferenciació d'actuacions per sectors:



# Accions específiques pel manteniment, recuperació i rehabilitació del sistema de la platja Llarga

- A2.- Sistema Dunar

- Sector 1. Càmping Las Palmeras

- Renaturalitzar el sistema dunar davanter, recuperar la seva zona marítim-terrestre i retranquejar la zona de càmping
  - Donar continuïtat a la forma dunar fins al càmping Les Salines i perimetrar la zona amb cordatge
  - Retenir la sedimentació amb trampes i ressemmbrar amb espècies autòctones
  - Definir accessos de fusta elevats sobre la platja per afavorir la recuperació del sistema



# Accions específiques pel manteniment, recuperació i rehabilitació del sistema de la platja Llarga

- A2.- Sistema Dunar
  - Sector 2. Càmping Las Salinas
  - És un sistema fragmentat a la zona alta de duna per un accés a un pàrquing que cal renaturalitzar.
  - Perimetrar la zona alta de duna, captar sediments amb trampes i colonitzar amb vegetació autòctona.
  - Donar continuïtat a la forma dunar existent fins a la zona de terrasses de restauració



# Accions específiques pel manteniment, recuperació i rehabilitació del sistema de la platja Llarga

- A2.- Sistema Dunar
  - Sector 3. Club marítim
  - Actuar en època hivernal pel potencial de recuperació de sorra i vegetació.
  - Netejar les zones externes del club de residus sòlids
  - Sector 4. Apartaments
  - Valorar el tancament dels accessos privats a la platja sobre el sistema dunar i si cal fer passos elevats.
  - Intervenir en el front que presenta regressió associada al temporal Glòria amb trampeig o vegetació.
  - Eliminar la vegetació al·lòctona.



# Accions específiques pel manteniment, recuperació i rehabilitació del sistema de la platja Llarga

- A2.- Sistema Dunar

- Sector 5. Morrot de la Savinosa

- Aquest espai no requereix actuacions específiques

- Sector 6. Sistema dunar

- Dunes fixades:

- Gestionar el manteniment de les zones dunars que presenten erosions
      - Plantejar actuacions de trampeig de sediment i posterior ressebra de vegetació

- Dunes amb zona humida:

- Donar continuïtat al sistema dunar amb actuacions en les terrasses ubicades

# Accions específiques pel manteniment, recuperació i rehabilitació del sistema de la platja Llarga

- A2.- Sistema Dunar
  - Sector 6. Sistema dunar
    - Dunes semi fixades:
    - Modificar els accessos dels vianants creant zones de pas elevades
    - Eliminar espècies al·lòctones
    - Dunes incipients:
    - Perimetrar les morfologies de la zona interior
    - Eliminar o renaturalitzar l'antic vial fet amb travesses de tren i posterior ressembla de vegetació



# Accions específiques pel manteniment, recuperació i rehabilitació del sistema de la platja Llarga

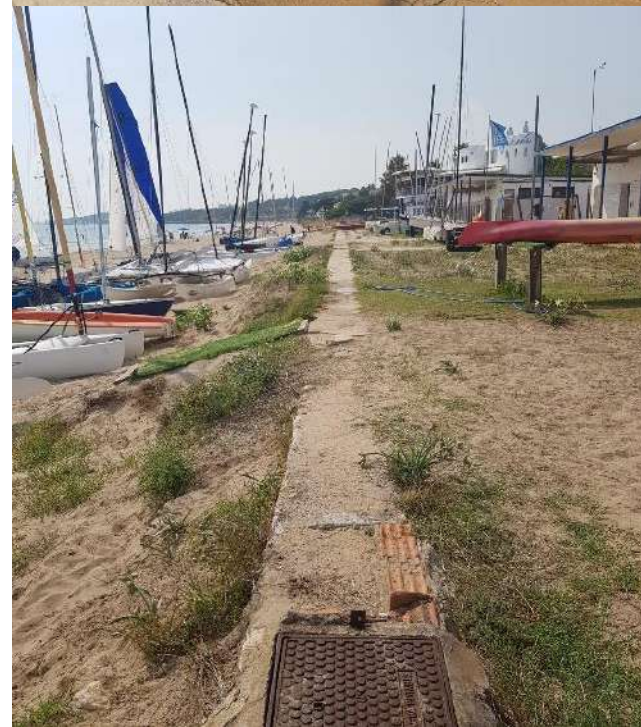
- A2.- Sistema Dunar
- A2.3.- Manteniment i ampliació de la renaturalització i restauració dunar
  - Definir els accessos i ampliar l'àrea dunar mitjançant l'avançament del perímetre dunar
  - Canviar els usos de la platja (club marítim i terrasses), perimetrar la zona dunar amb instal·lació de trampes d'interferència eòlica i colonitzar l'espai amb vegetació
  - Adequar els accessos de vianants, sense permetre accessos rodats
  - Assolir major resiliència del sistema en front de possibles esdeveniments naturals adversos.

# Accions específiques pel manteniment, recuperació i rehabilitació del sistema de la platja Llarga

- A2.- Sistema Dunar
- A2.4.- Tasques de trampeig i retenció sedimentaria a les zones altes de la platja
  - Interferir volums sedimentaris associats a la platja alta i fora dunes.
  - Instal·lar mecanismes de retenció i fixació amb ús de trampes d'interferència eòlica per evitar fuites sedimentàries.

# Accions específiques pel manteniment, recuperació i rehabilitació del sistema de la platja Llarga

- A2.- Sistema Dunar
- A2.5.- Retirada d'exògens i infraestructures abandonades
  - Retirada de materials aliens a la platja natural que dificulten la renaturalització del sistema



# Accions específiques pel manteniment, recuperació i rehabilitació del sistema de la platja Llarga

- A2.- Sistema Dunar
- A2.6.- Retirada de plantes invasores
  - Retirar i eliminar vegetació al·lòctona aplicant el *Pla de control i eliminació d'espècies vegetals invasores de sistemes dunars Ref:28/5101* del Ministeri de Medi Ambient

