

| | | |
|----------|--|------------|
| 4 | EL TERRITORI I LA MOBILITAT | 174 |
| 4.2 | PAISATGE..... | 174 |
| 4.2.3 | VALORACIÓ DEL PAISATGE: VISIBILITATS | 174 |
| 4.2.4 | DINÀMIQUES DE EXPERIMENTEN LES UNITATS DE PAISATGE | 188 |
| 4.2.5 | CONCRECIÓ D'OBJECTIUS DE QUALITAT PAISATGÍSTICA..... | 189 |

4 EL TERRITORI I LA MOBILITAT

4.2 PAISATGE

4.2.3 VALORACIÓ DEL PAISATGE: VISIBILITATS

A banda de la caracterització i definició de les principals unitats que identifiquen el paisatge de Tarragona, un altre mètode d'analitzar-lo és a partir de les visibilitats.

A partir de la divisió del paisatge en conques visuals i isovistes (dinàmiques i estàtiques) es du a terme l'anàlisi de les visibilitats que permet identificar quins són els referents paisatgístics de l'àmbit i quines les zones fràgils per les que cal plantejar actuacions que permetin la seva conservació.

Es defineixen a continuació els conceptes que intervenen en aquest anàlisi:

Conques visuals: són les fraccions del territori de característiques més o menys homogènies i delimitades per carenes. L'observació de les conques pot donar-se tant des de l'interior del municipi, des de punts elevats i oferint diferents punts de vista del territori circumdant, com des de l'exterior per constituir enclavaments que formen una unitat apreciable des de distàncies no molt llunyanes.

Isovistes estàtiques interiors: Cims i punts elevats des dels quals s'obté una visió panoràmica. Aquestes imatges del paisatge a gran escala poden diferir entre aquelles que ofereixen una gran vista exterior que cospa la totalitat del paisatge circumdant i les que donen perspectives de l'interior del municipi.

Isovistes dinàmiques interiors: són les anomenades vies panoràmiques. Poden ser de naturalesa local, és a dir mostrant una porció interna del municipi, o de gran escala, que donen una visió a diferent escala del paisatge interior de tot el municipi, com també els punts claus per a obtenir imatges panoràmiques de l'espai amb el territori que l'envolta. Les principals carreteres i vies de comunicació que travessen el municipi constitueixen les isovistes dinàmiques de major rellevància.

L'anàlisi de les visibilitats s'ha dut a terme de forma genèrica per tot el municipi i des de les principals infraestructures i punts estratègics de l'àmbit:

- Visibilitat general de Tarragona;
- Visibilitat des de la N-240, N-340, N-420, AP-7, A-7 i ferrocarril;
- Visibilitats des dels GR 172 i 92;
- Visibilitats des de la línia de costa;
- Visibilitats des de la Mare de Deu del Llorito;

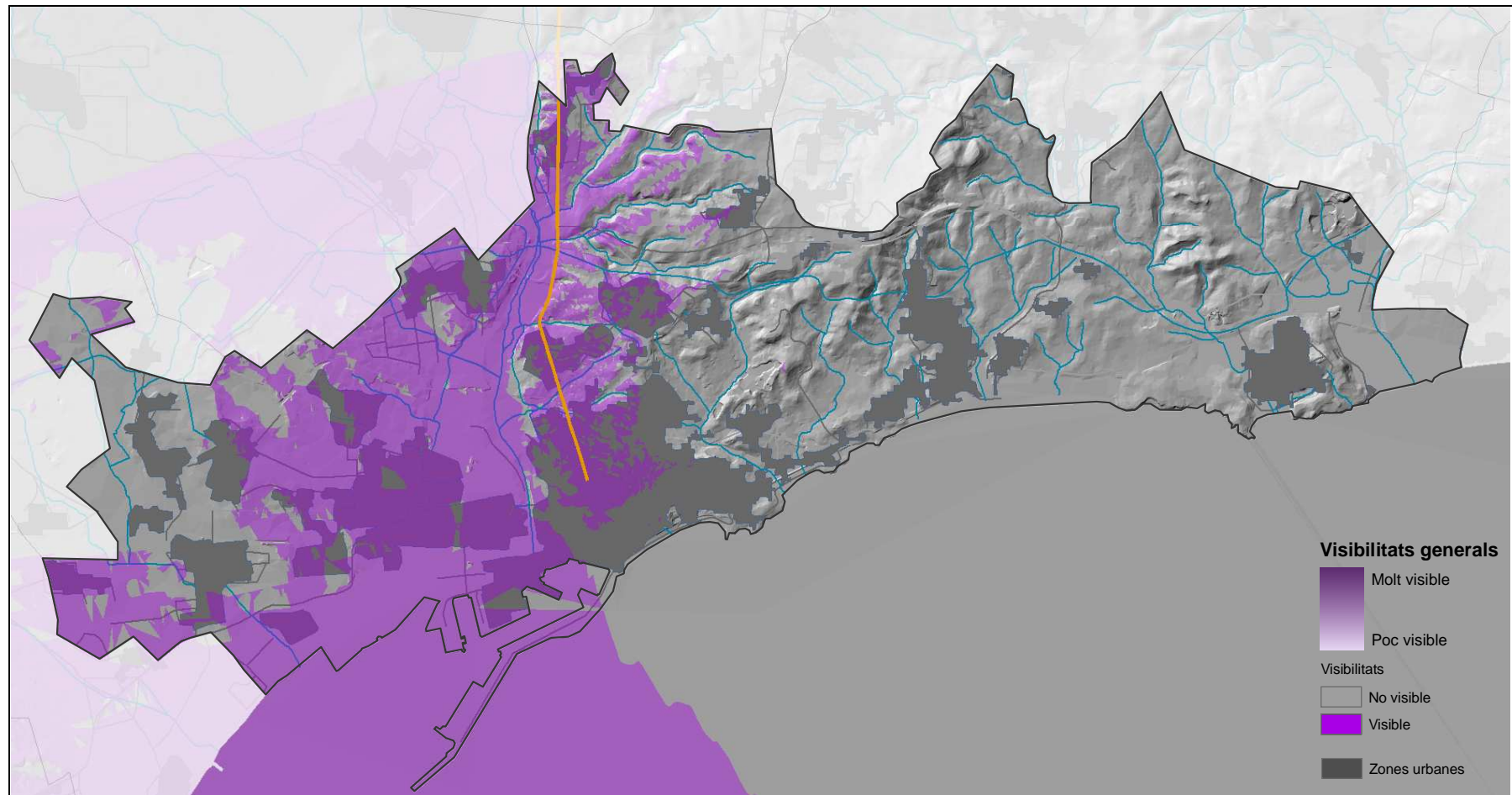
- **Visibilitats des del polígon industrial del Francolí i del Morell.**

Figura 4.1. Visibilitat general de Tarragona



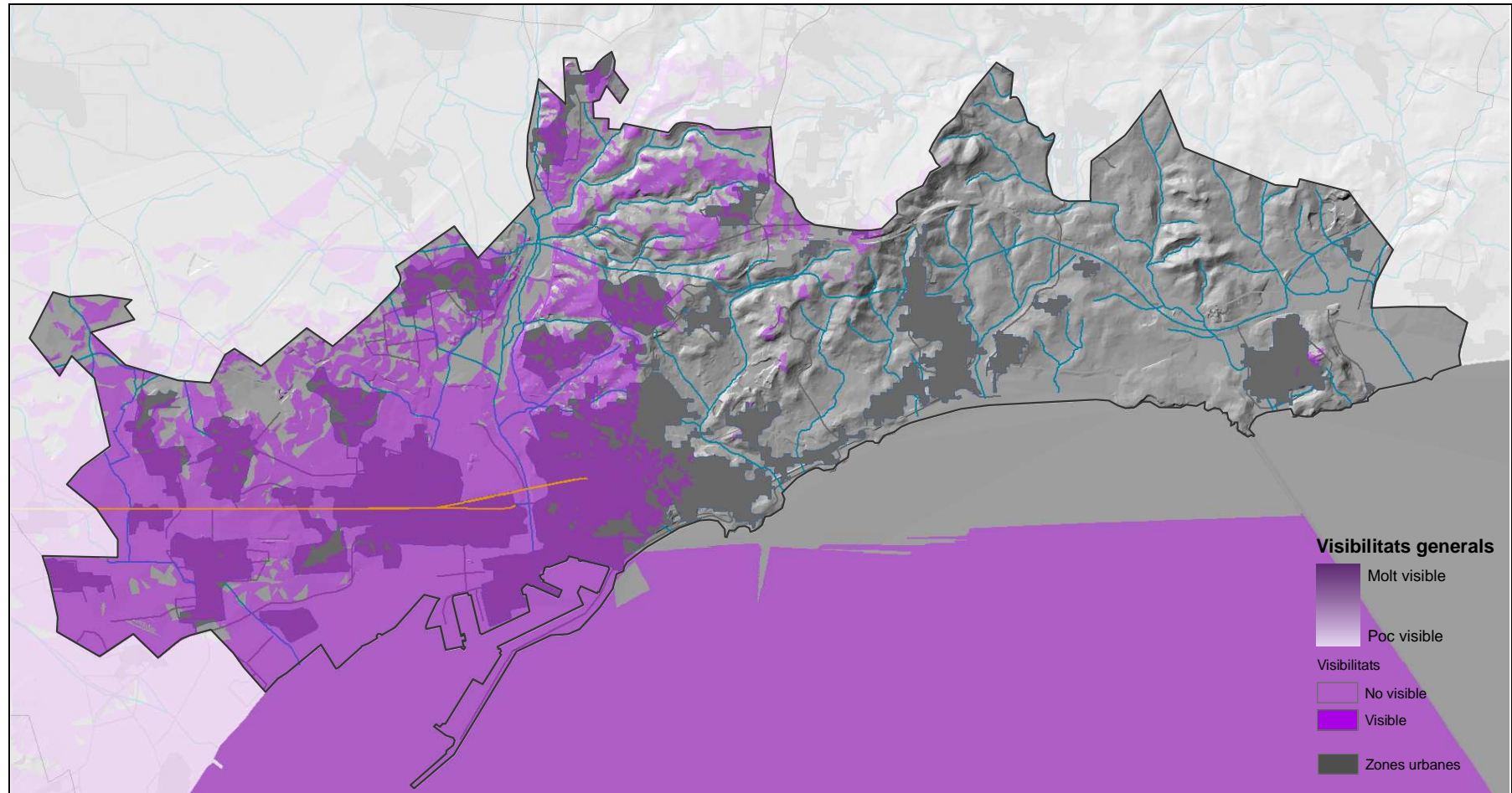
Font : Elaboració pròpia

Figura 4.2. Visibilitats de la n-240



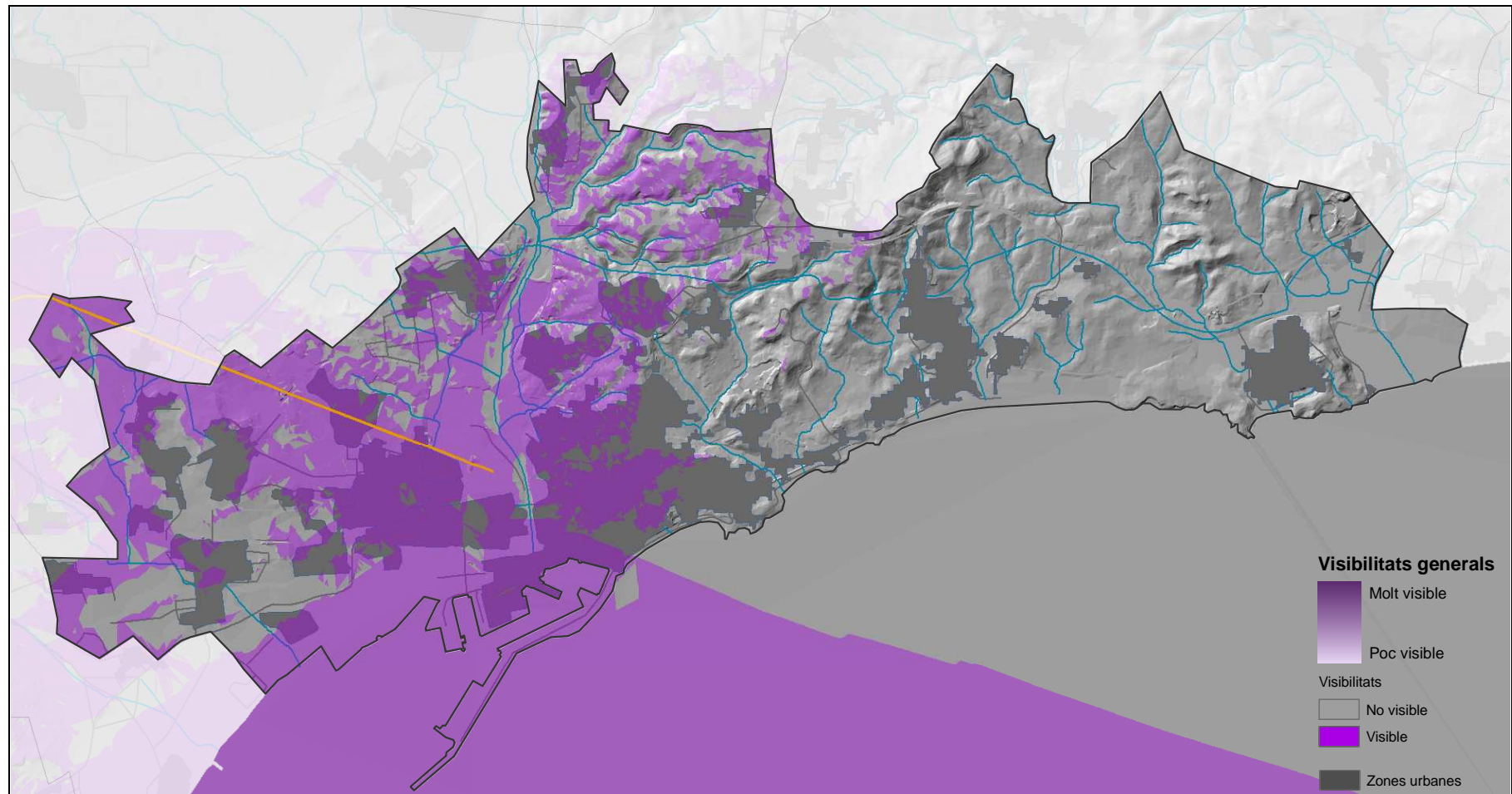
Font: Elaboració pròpia

Figura 4.3. Visibilitats N- 340



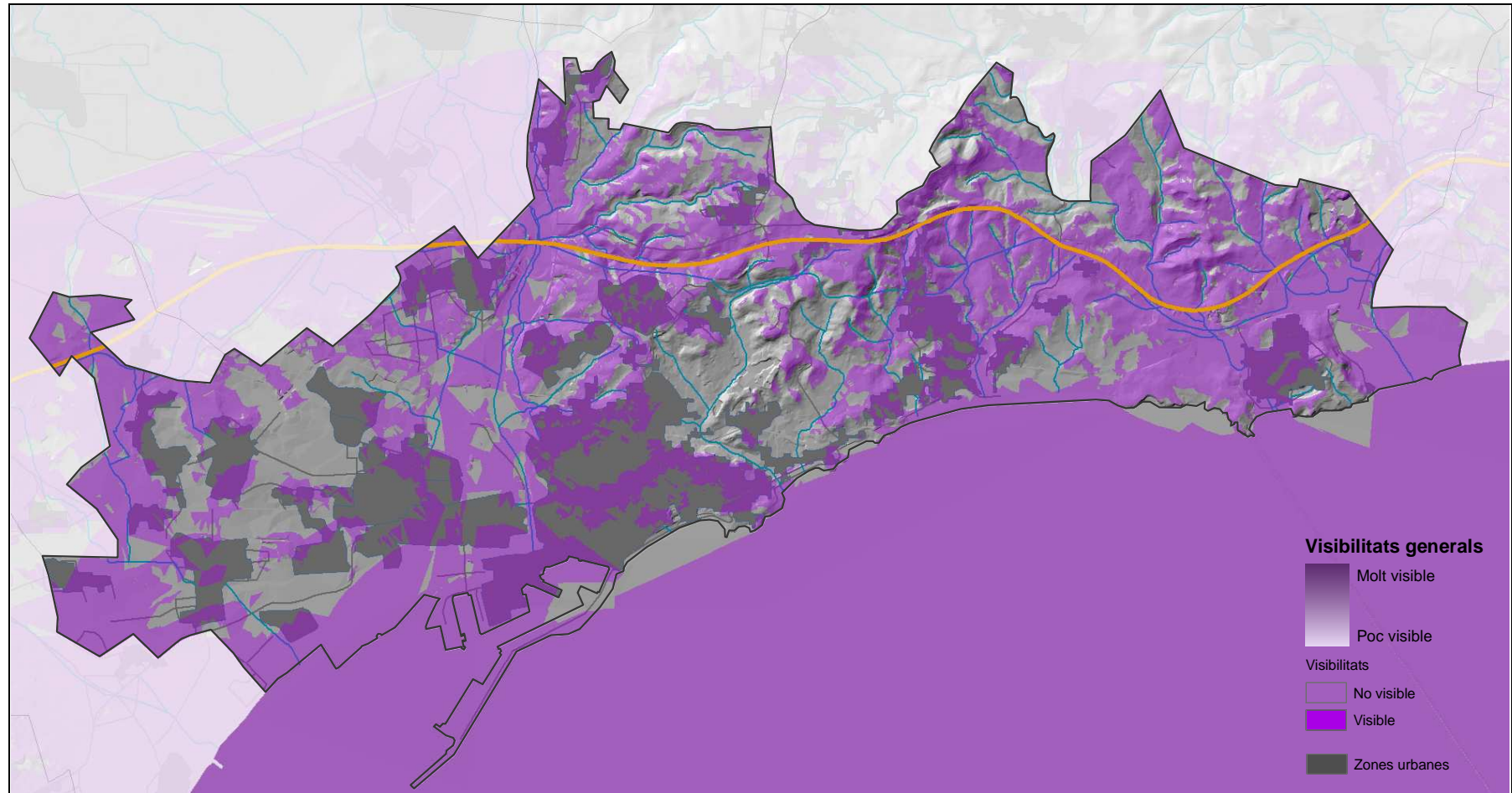
Font: Elaboració pròpia

Figura 4.4. Visibilitats N-420



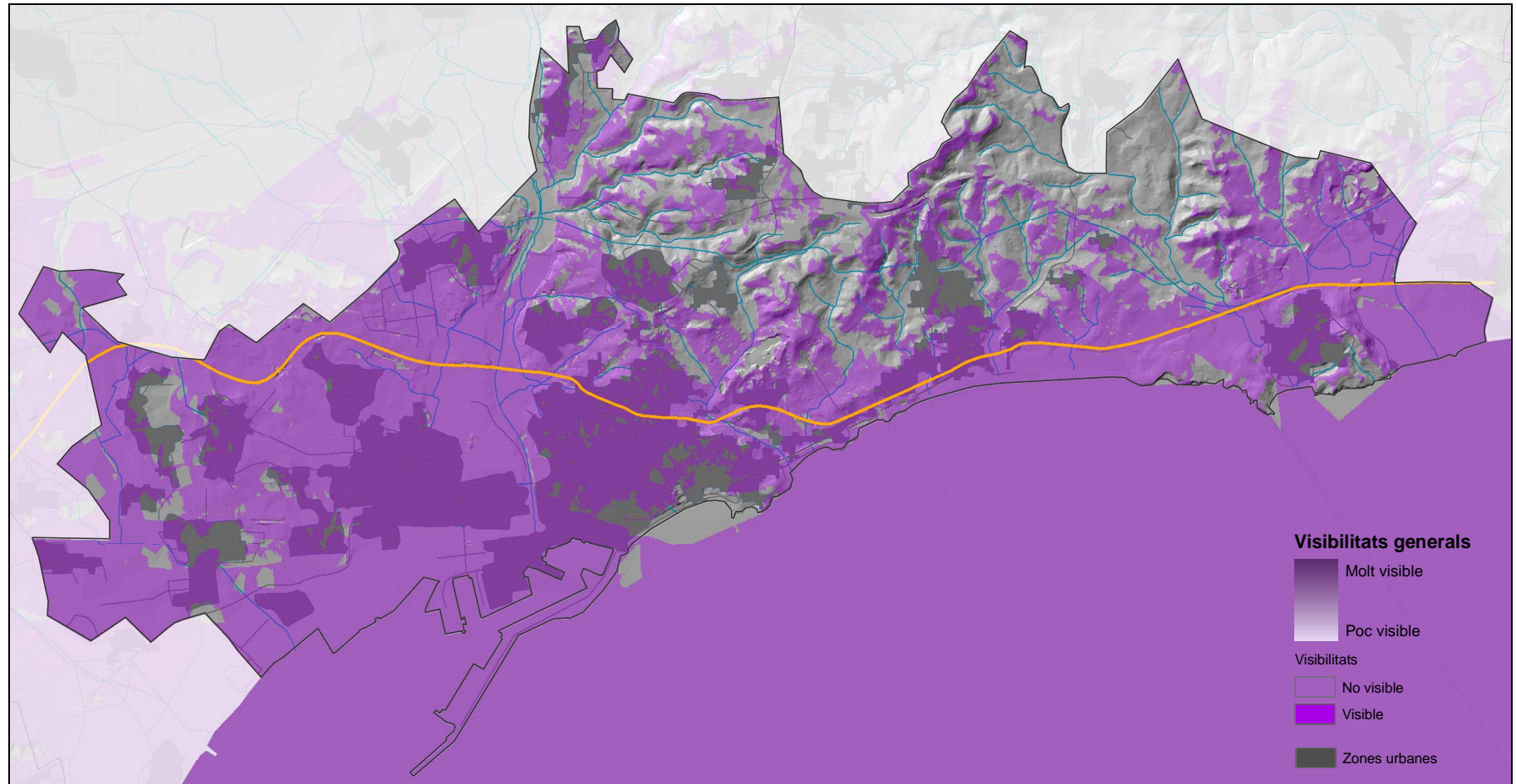
Font: Elaboració pròpia

Figura 4.5. Visibilitats des de la AP-7



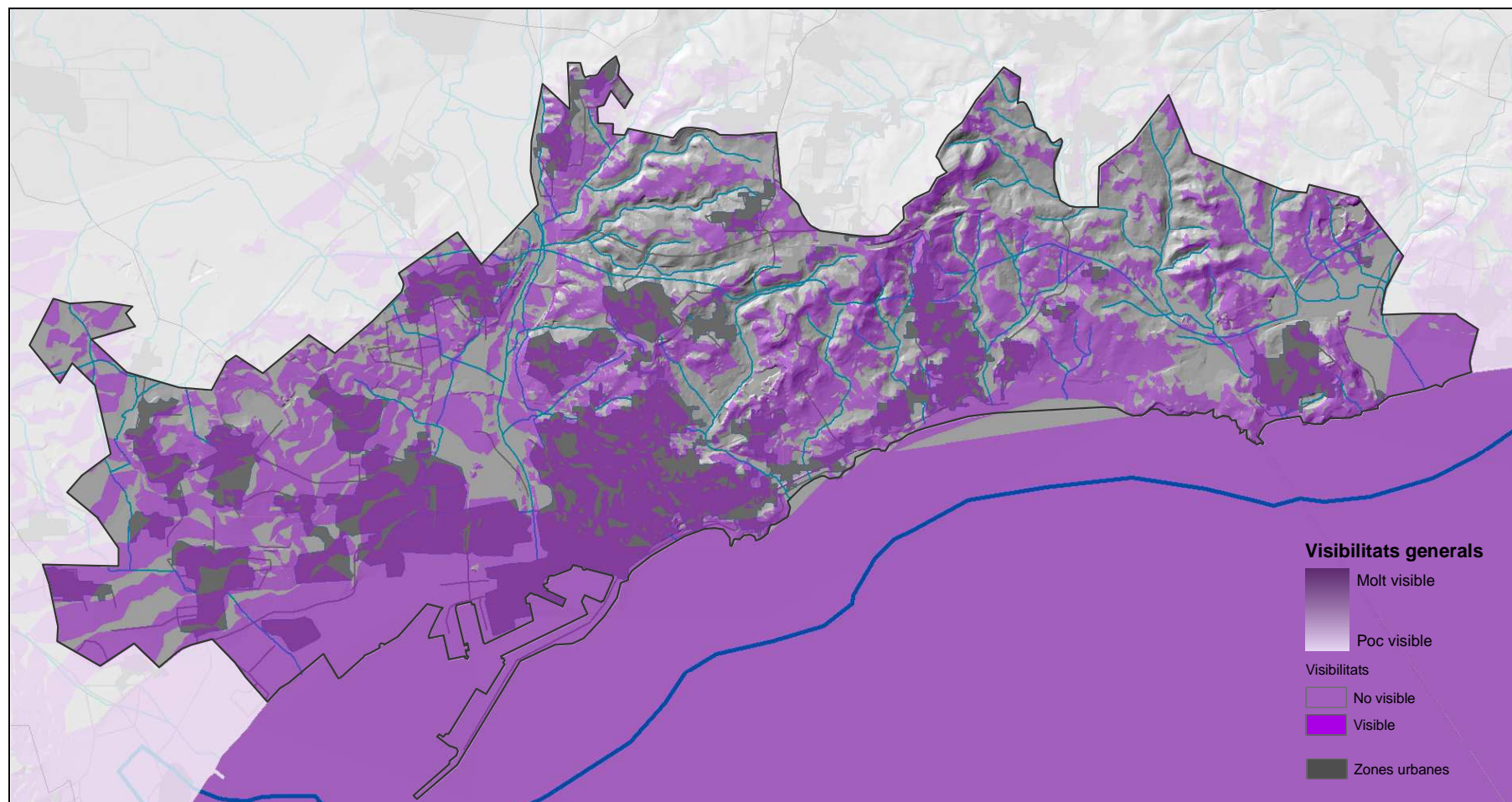
Font: Elaboració pròpia

Figura 4.6. Visibilitats des de la A-7, Autovia de circumval·lació



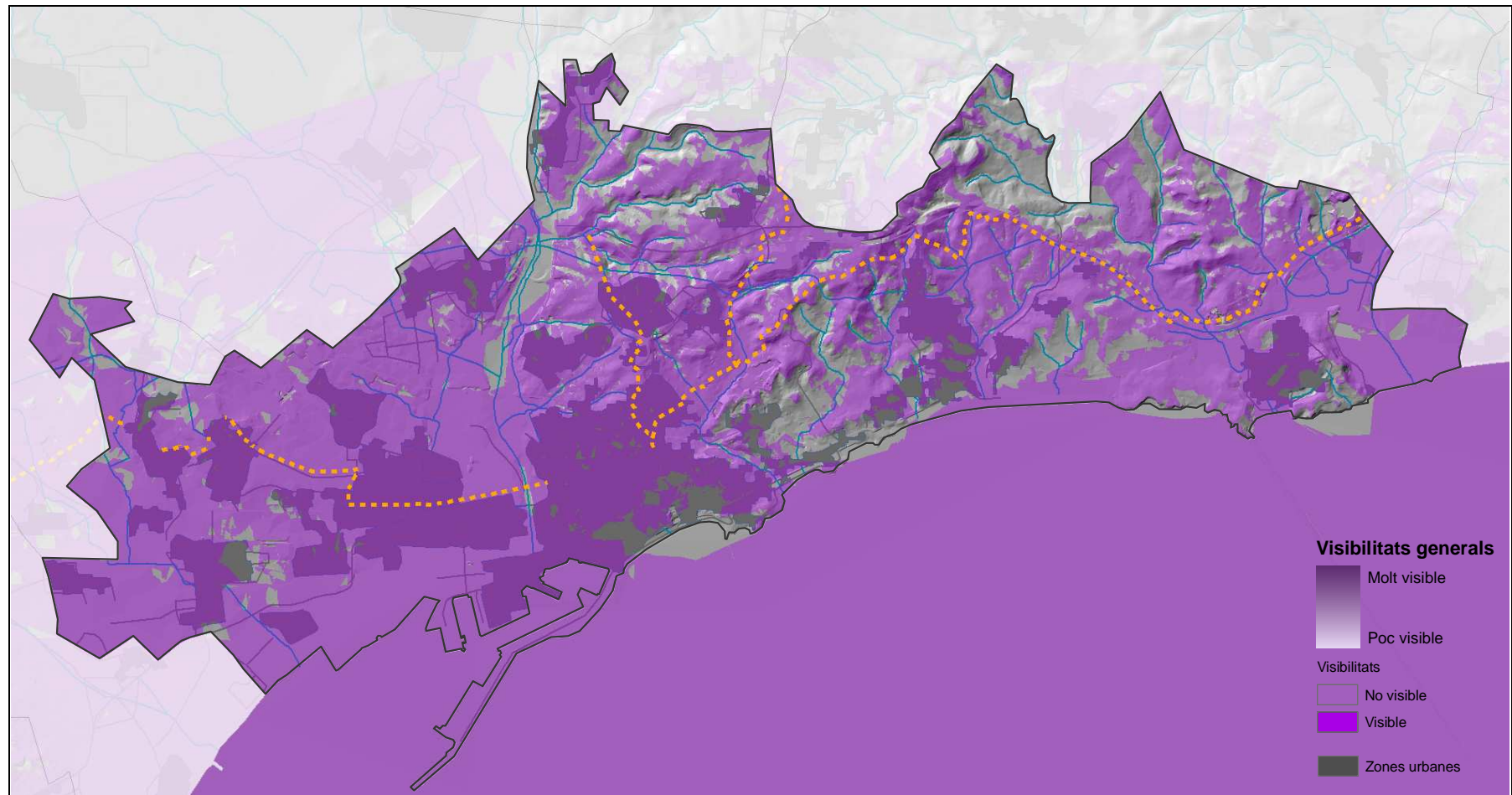
Font: Elaboració pròpia

Figura 4.7. Visibilitats des de la línia de costa



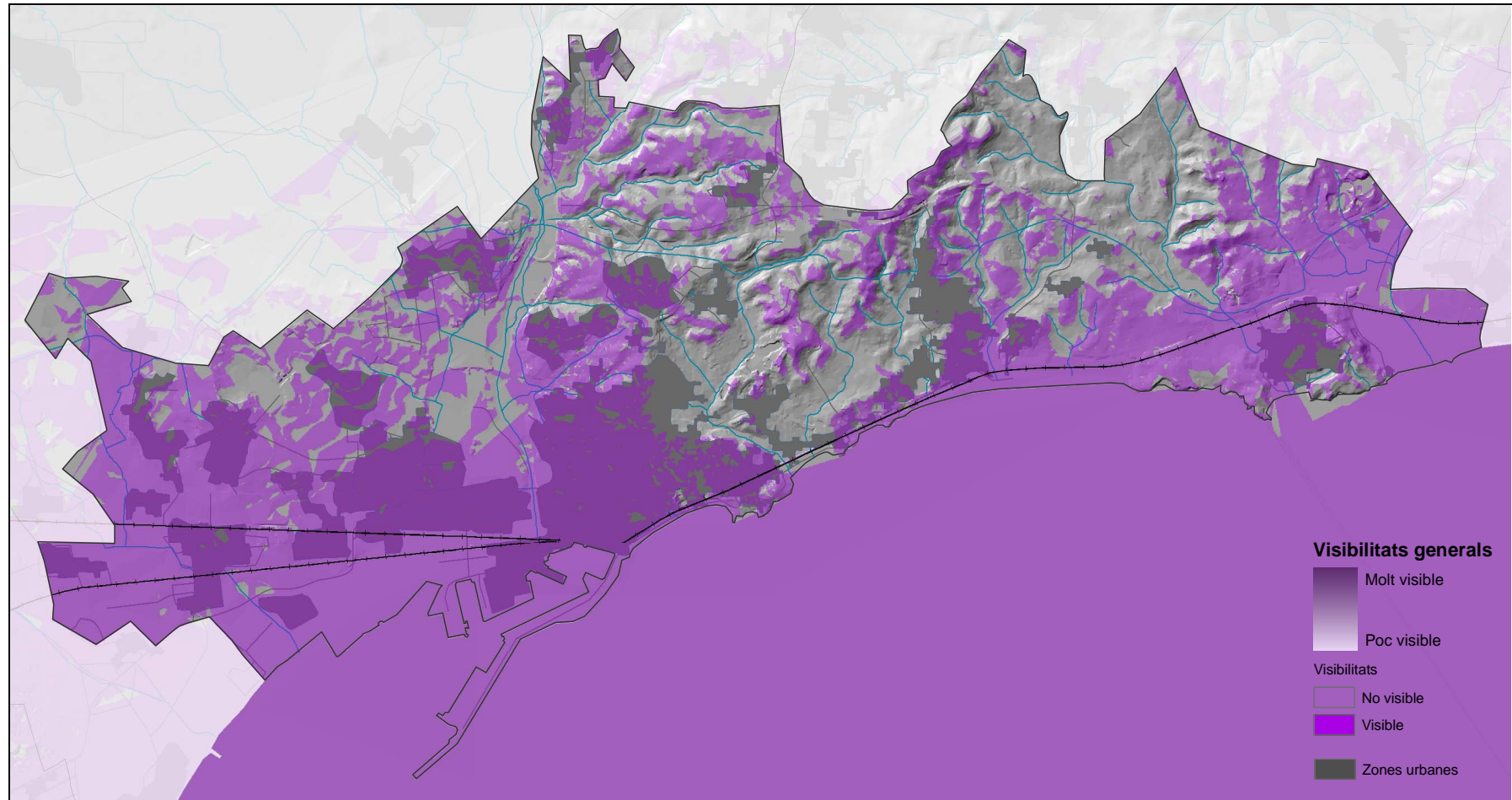
Font: Elaboració pròpia

Figura 4.8. Visibilitats des del s GR-172 i 92



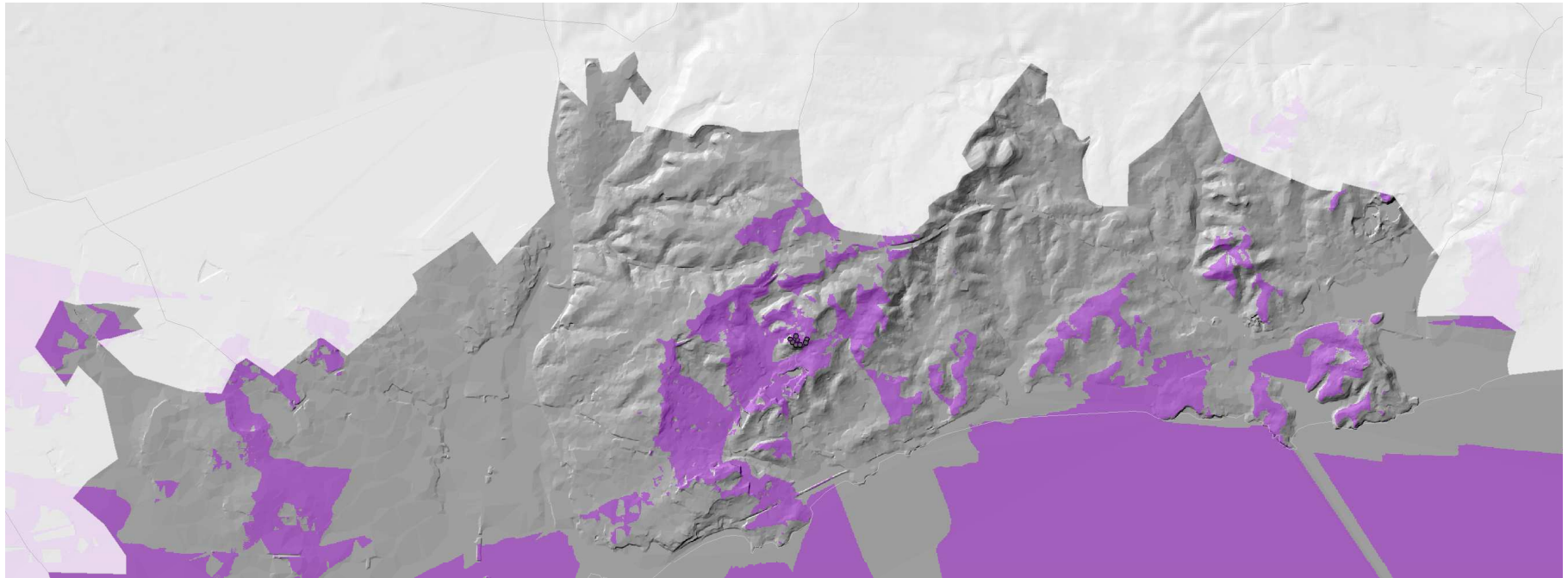
Font: Elaboració pròpia

Figura 4.9. Visibilitats des de les vies de ferrocarril



Font: Elaboració pròpia

Figura 4.10. Visibilitats des de la Mare de Deu del Llorito.



ERROR: ioerror
OFFENDING COMMAND: image

STACK: