

MOSQUIT TIGRE

Aedes albopictus



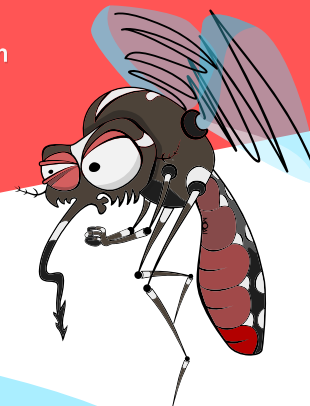
Les femelles cada 5-6 dies, posen uns 80 ous. Aquests ous són tan petits com un gra de pols, pel que a primera vista passen desapercebuts.



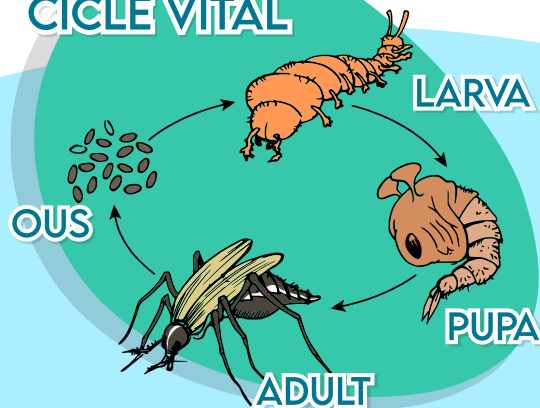
SABIES QUE...?

Els mosquits volen prop de terra, és per això que les cames són les més afectades.

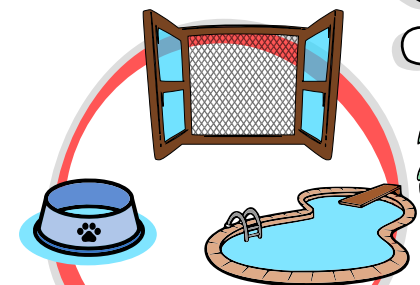
La intenció dels mosquits és dipositar els seus ous en llocs que s'inundin (testos, recipients, abeuradors, etc.) els ous de mosquits poden estar latents llargs períodes de temps a l'espera de condicions ideals per a eclosionar.



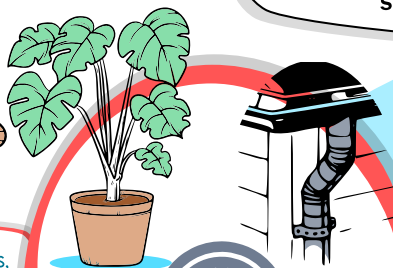
CICLE VITAL



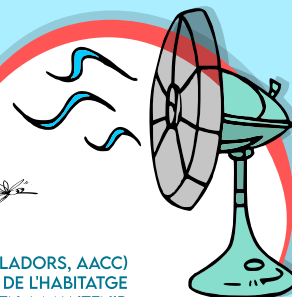
El període de màxima activitat està entre maig i novembre, però això depèn molt de l'clima.



LIMITA L'ACCÉS DE MOSQUITTS AL TEU HABITATGE INSTAL·LANT MOSQUITERES EN LES FINESTRES I PORTES, CANVIA CADA DIA L'AIGUA DE LES MASCOTES, I VIGILA ELS NIVELLS DE PISCINES I FONTS DECORATIVES.



NO PERMETIS QUE L'AIGUA S'ACUMULI EN: TESTOS, EMBORNALS, DESGUASSOS, ABEURADORS, BUIT D'ARBRES, PNEUMÀTICS, JOGUINES, ORNAMENTS, MOBLES, ETC.



ELS CORRENTS D'AIRE (VENTILADORS, AACC) A L'INTERIOR DE L'HABITATGE AJUDEN A MANTENIR ALS MOSQUITTS FORA DE CASA.

DRAGÓ / RÈPTILS

RESPECTA ALS DEPREDADORS NATURALS. SÓN ELS NOSTRES ALIATS

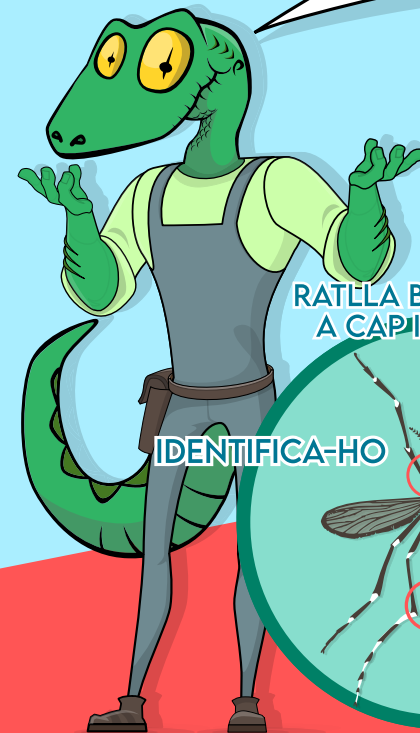
ARANYES

ORENETES / FALCIOTS

RATPENATS

SOM-HI TOTS JUNTS

Davant la picada d'el mosquit s'ha de rentar amb aigua i sabó la zona i desinfectar bé la zona. I si persisteixen les molèsties avisi al seu metge.



RATLLA BLANCA A CAPITÓRAX

IDENTIFICA-HO

TAQUES BLANQUES A ABDOMEN I POTES

