

Diagnosi i redacció d'un pla de gestió, planificació i recuperació del sistema platja, accessos i entorns de la platja Llarga de Tarragona



Xisco Xavier Roig i Munar

Dr. en Geografia i Dr. en Geologia
Consultor Ambiental



AJUNTAMENT DE
TARRAGONA

Índex

- Efectes del canvi climàtic a la platja Llarga de Tarragona
- Diagnosi de l'evolució i l'estat actual del sistema de la platja Llarga
- Accions específiques pel manteniment, recuperació i rehabilitació del sistema de la platja Llarga



Efectes del canvi climàtic a la platja Llarga

- “En els propers anys tindrem episodis extrems més freqüents, onades de calor, mes variabilitat de la precipitació amb fenòmens més freqüents de **tempestes violentes**”. Marc Prohom, cap de Climatologia del Servei Meteorològic de Catalunya
- Cal **renaturalitzar els espais costaners** ocupats per infraestructures com vies de tren, passejos i tanques. És important el manteniment de l'espai dunar per renaturalitzar les platges que estan massa antropitzades”. Joan Manuel Vilaplana, Grup de recerca de riscos naturals de la UB



Efectes del canvi climàtic a la platja Llarga

- **Debat públic obert** a les xarxes socials i als mitjans de comunicació, és una mostra de la preocupació de la societat sobre el futur de la platja Llarga



Efectes del canvi climàtic a la platja Llarga

- El temporal Glòria del gener del 2020 va tenir greus efectes a la platja Llarga, afectant més a les zones amb construccions humanes que als sistemes dunars naturals de la platja



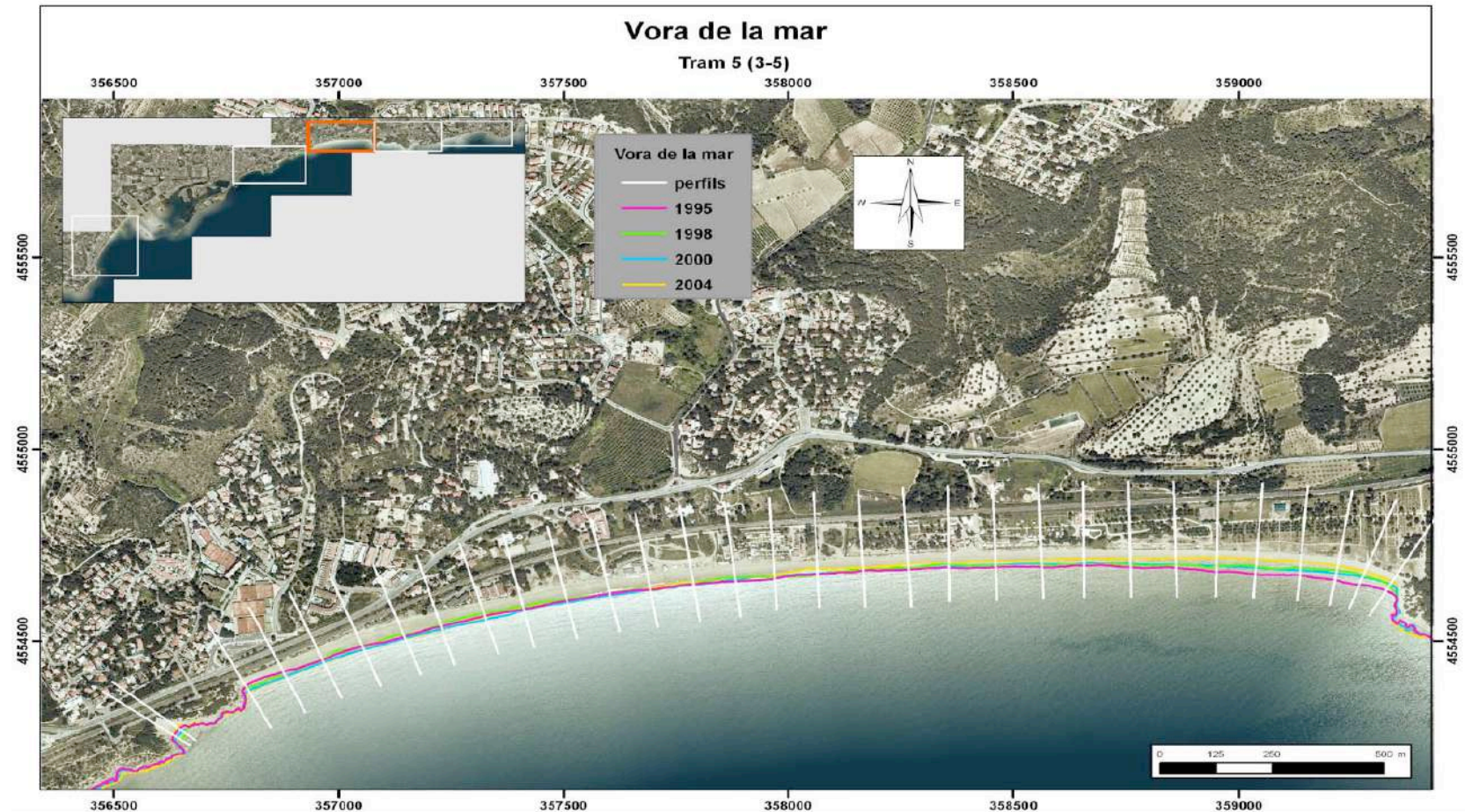
Efectes del canvi climàtic a la platja Llarga

- Al gener del 2021, la borrasca Filomena va afectar les infraestructures de la platja Llarga i el seu espai natural
- Es va demostrar que les zones amb un sistema dunar consolidat mostraren una major resiliència als efectes adversos



Diagnosi de l'evolució i l'estat actual del sistema de la platja Llarga

El sistema de la platja Llarga presenta **regressió contínua**, sustentada amb els resultats de l'evolució de la seva línia de costa (1995-2004)



Diagnosi de l'evolució i l'estat actual del sistema de la platja Llarga

- Les zones amb més resiliència al Glòria van ser aquelles amb formes dunars
- Les zones del club marítim i dels càmpings van sofrir efectes erosius per presentar estructures rígides no permeables i sense morfologia
- La major regressió soferta pel conjunt del sistema platja-duna es focalitza a l'espai del càmping Las Palmeras, que ha ocupat de forma progressiva el front dunar



Diagnosi de l'evolució i l'estat actual del sistema de la platja Llarga

- La platja presenta perfils planers que dificulten el transport eòlic cap a les formes dunars, degut a la longitud de la platja i al seu estat d'humitat
- Els sectors amb sistema dunar ben conservat mostren un perfil de platja més naturalitzat i amb una forma dunar davantera que permet adaptar-se als efectes de tempestes i la seva renaturalització



Accions específiques pel manteniment, recuperació i rehabilitació del sistema de la platja Llarga

- Estan definides en dos unitats, Accions en el Sistema Platja (A1) i Accions en el Sistema Dunar (A2)
- Objectius a assolir:
 - Renaturalització
 - Millora paisatgística
 - Ordenació i planificació
 - Gestió geoambiental
 - Continuitat del front dunar.



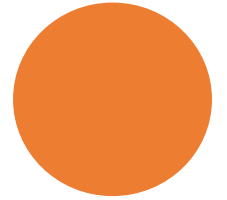
Imatges aèries de 2010 i 2020 respectivament Font ICGC

Accions específiques pel manteniment, recuperació i rehabilitació del sistema de la platja Llarga

- A1.- Sistema Platja
- A1.1.- Mesures de neteja sostenible manual
 - L'objectiu és mantenir una neteja tot l'any, i sempre que sigui possible manual, per evitar que els residus s'incorporin al sistema provocant erosió
 - Definir directrius sobre garbellat i tasques de neteja a la platja
- A1.2.- Mesures de gestió mecanitzada sostenible
 - Evitar la regressió dels espais dunars amb tasques amb maquinària
 - Els objectius són mantenir els processos naturals del sistema platja-duna i la renaturalització de la vegetació

Accions específiques pel manteniment, recuperació i rehabilitació del sistema de la platja Llarga

- A1.- Sistema Platja
- A1.3.- Retirada, ús i aprofitament de *Cimodocea Nodosa* i/o *Posidònia oceànica*
 - La vegetació es pot acopiar a la platja alta per aportar matèria orgànica i afavorir l'estabilització del sistema dunar



Accions específiques pel manteniment, recuperació i rehabilitació del sistema de la platja Llarga

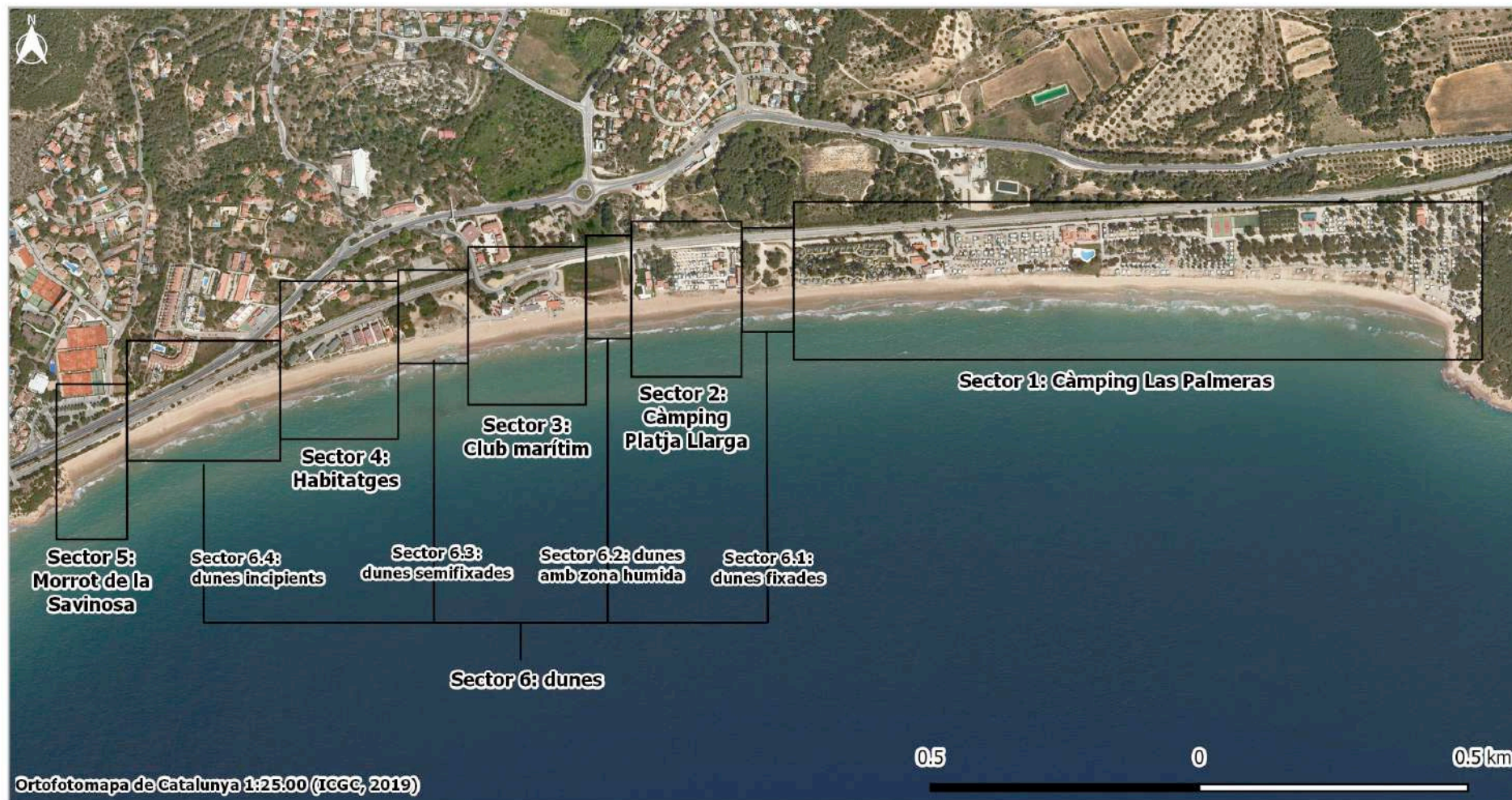
- A1.- Sistema Platja
- A1.4.- Retorn i distribució de sediments sobre la platja
 - Establir protocols d'aportació de sorra a les parts més deficitàries de la platja
 - Evitar acumular sediments en sectors de la platja amb potencial de pèrdua, com zones sense estructura dunar
- A1.5.- Mecanismes de retenció artificial en tasques de trasllat de sediments
 - Retenir els volums sedimentaris de sorra aplicant captadors com estructures de fusta

Accions específiques pel manteniment, recuperació i rehabilitació del sistema de la platja Llarga

- A2.- Sistema Dunar
- A2.1.- Reordenació i reubicació dels serveis de platja
 - Evitar serveis en els fronts dunars
 - Definir canvis al pla d'usos i serveis, per a la recuperació del front dunar i la seva morfologia
 - Intervenir en elements que distorsionen la recuperació del sistema dunar:
 - Habitatges
 - Sectors de càmpings
 - Serveis de restauració



Tasques de renaturalització i restauració dunar amb perimetratge ,
trampeig i ampliació del front dunar
Diferenciació d'actuacions per sectors:



Diagnosi i redacció d'un pla de gestió, planificació i recuperació del sistema platja, accessos i entorns de la platja Llarga, Tarragona, 43007

Accions específiques pel manteniment, recuperació i rehabilitació del sistema de la platja Llarga

- **A2.- Sistema Dunar**
 - Sector 1. Càmping Las Palmeras
 - Renaturalitzar el sistema dunar davanter, recuperar la seva zona marítim-terrestre i retranquejar la zona de càmping
 - Donar continuïtat a la forma dunar fins al càmping Les Salines i perimetrar la zona amb cordatge
 - Retenir la sedimentació amb trampes i ressemmbrar amb espècies autòctones
 - Definir accessos de fusta elevats sobre la platja per afavorir la recuperació del sistema

- A2.- Sistema Dunar

- Sector 2. Càmping Las Salinas
- Perimetrar la zona alta de duna, captar sediments amb trampes i colonitzar amb vegetació autòctona.
- Donar continuïtat a la forma dunar existent fins a la zona de terrasses de restauració



• A2.- Sistema Dunar

- Sector 3. Club marítim
- Actuar en època hivernal pel potencial de recuperació de sorra i vegetació.
- Netejar les zones externes del club de residus sòlids
- Sector 4. Apartaments
- Valorar el tancament dels accessos privats a la platja sobre el sistema dunar i si cal fer passos elevats.
- Intervenir en el front que presenta regressió associada al temporal Glòria amb trampeig o vegetació.
- Eliminar la vegetació al·lòctona.

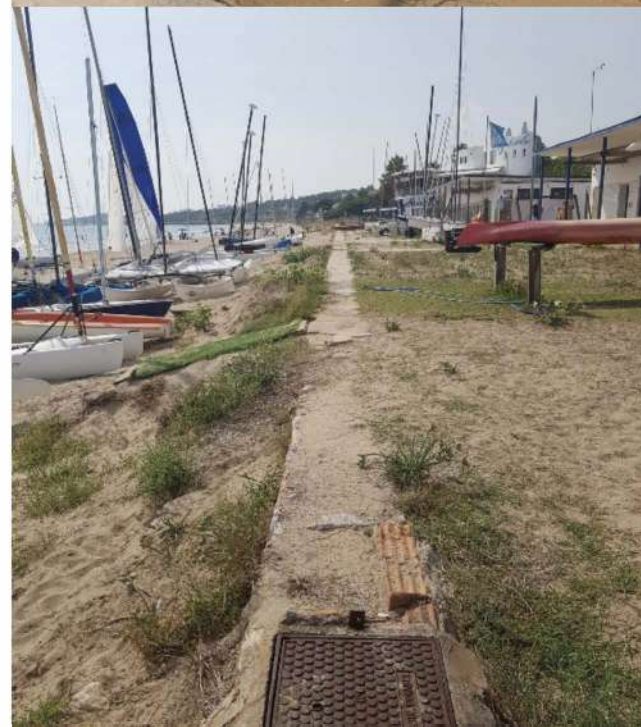


A2.- Sistema Dunar

- Sector 6. Sistema dunar



- A2.- Sistema Dunar
- A2.5.- Retirada d'exògens i infraestructures abandonades



- A2.- Sistema Dunar
- A2.6.- Retirada de plantes invasores

