

# INSTAL·LACIÓ DEL TERCER CARRIL ENTRE CASTELLBISBAL I VILA-SECA

En què consisteixen les obres:

- Canvi de travesses actuals a travesses polivalents aptes per a tercer carril
- Instal·lació del tercer carril
- Adequació de las vies d'apartador a longitud lliure de 750m
- Canvi dels aparells de via afectats per aparells aptes per a tercer carril
- Instal·lació del sistema de senyalització i control ERTMS
- Per Adif, aquestes obres tenen la importància d'una renovació de via, de les que realitza per conservar-la en les millors condicions d'ús, amb la diferència que s'hi afegeix un tercer carril.

## ACTUACIONS COMPLEMENTÀRIES:

**Actuacions d'integració urbana:** Incloure en el conjunt de les obres actuacions que permetin que la ciutat de Tarragona, si bé no podrà recuperar la seva façana marítima durant molts anys, pugui almenys, accedir amb dignitat al Passeig Marítim i a la Platja Urbana del Miracle, espais d'oci per excel·lència dels seus ciutadans.

### Altres actuacions:

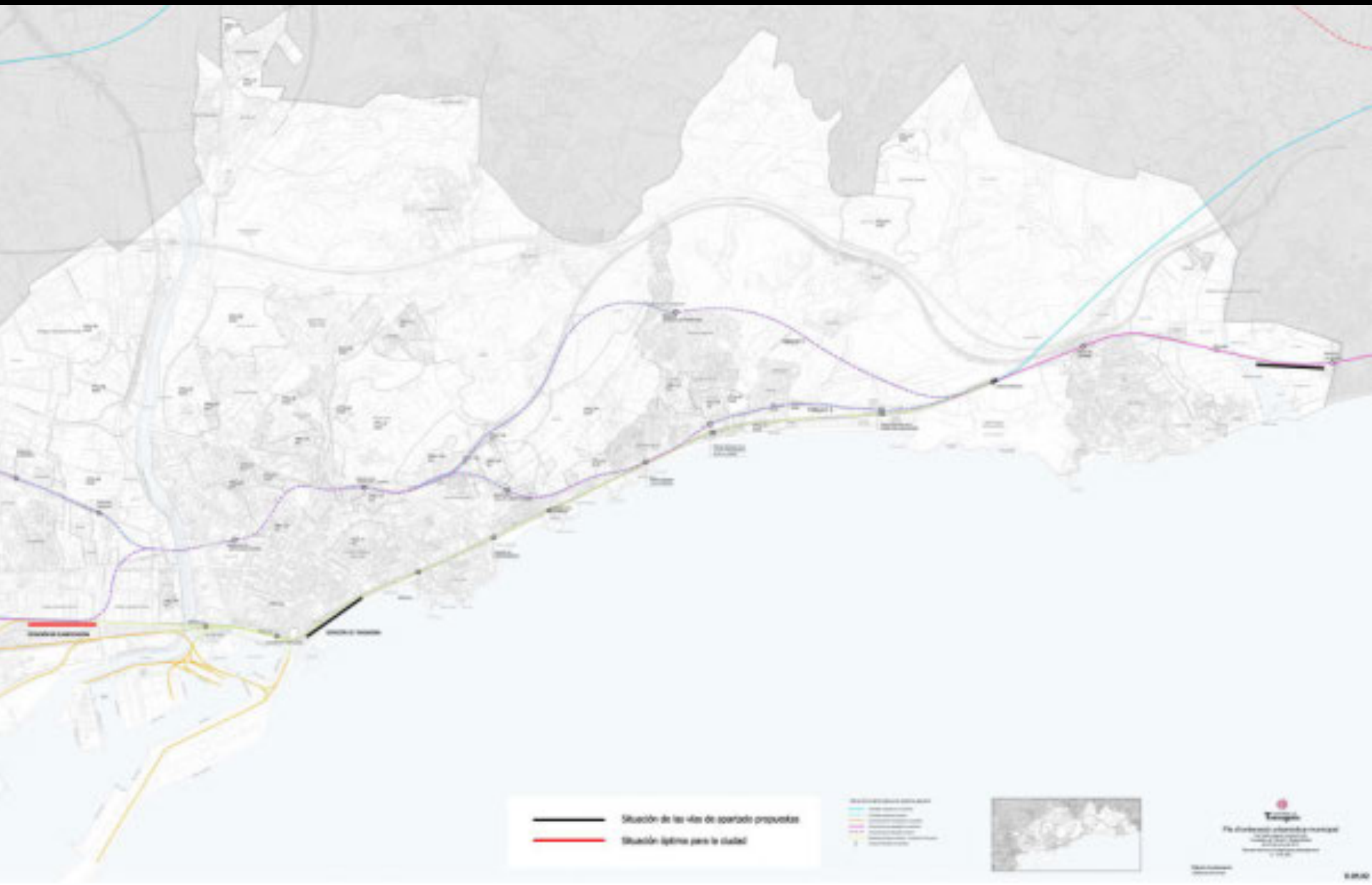
Accions mediambientals de **reducció del impacte acústic:** És important estudiar la instal·lació de barreres sonores al llarg de les zones sensibles habitades mentre circulen els trens de càrrega per la línia Tarragona-Sant Vicenç.

Accions mediambientals de **reducció del impacte visual:** És important estudiar la instal·lació de pantalles vegetals i altres dispositius de barrera visual que mitiguin al impacte visual negatiu sobre el patrimoni històric i imatge turística de la ciutat de l'estacionament previst (apartadors), i en general de la circulació, dels nous combois de 750 m de mercaderies, tant generals com especialment d'aquelles potencialment perilloses o contaminants

ACTUACIONS DE MILLORA A LA FAÇANA MARÍTIMA DE TARRAGONA PER A LA  
INTEGRACIÓ DE LES OBRES D'ADAPTACIÓ A L'AMPLE ESTÀNDAR EUROPEU

# UBICACIÓ DELS APARTADORS

- APARTADER ESTACIÓ DE VIATGERS
- APARTADER ESTACIÓ DE CLASSIFICACIÓ
- APARTADER ESTACIÓ ALTAFULLA-TAMARIT



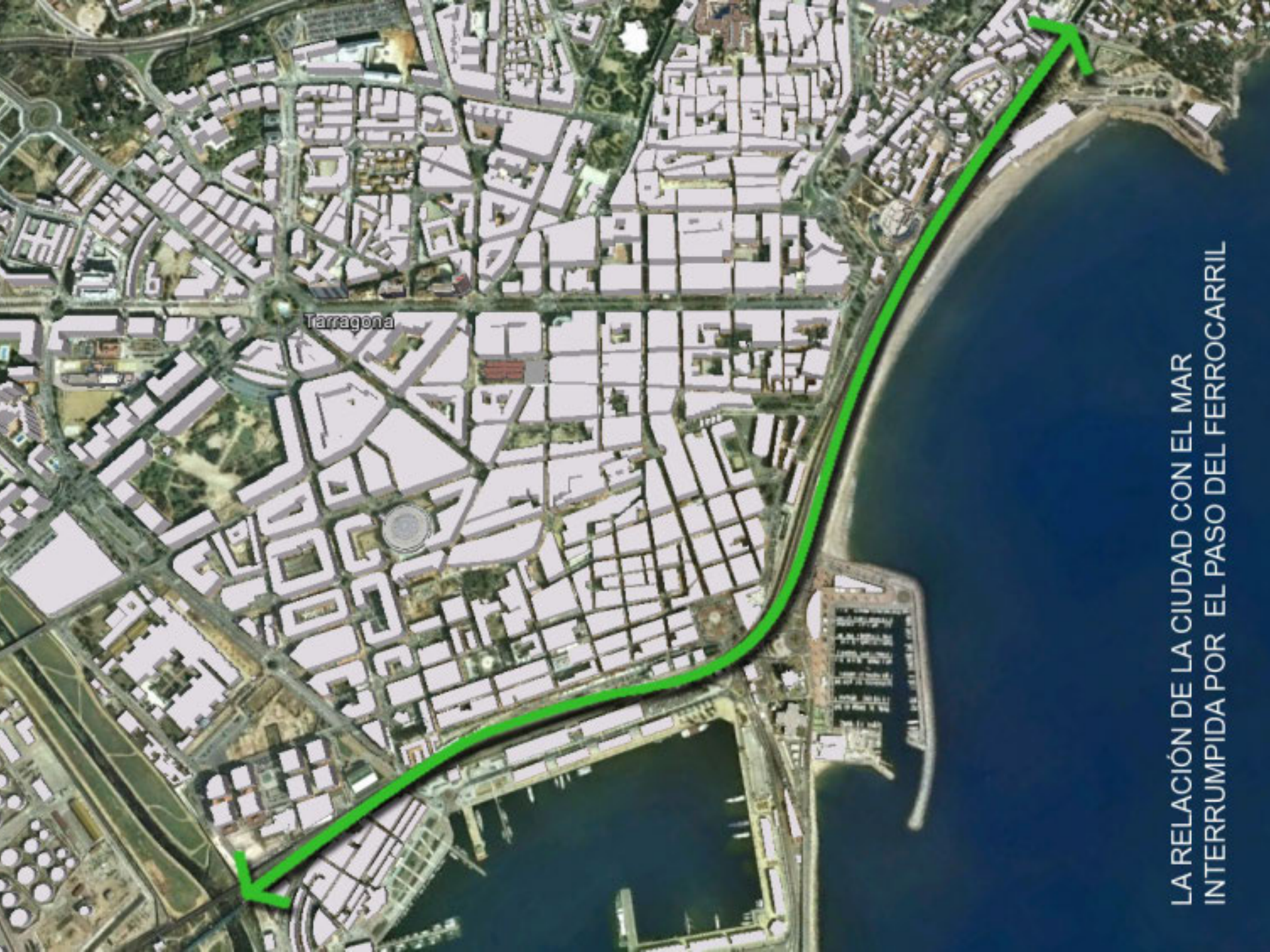


ADAPTACIÓ A L'AMPLE ESTÀNDAR EUROPEU A LA FAÇANA MARÍTIMA DE TARRAGONA  
ACTUACIONS D'INTEGRACIÓ URBANA

# ACCESSOS A LA PLATJA URBANA DEL MIRACLE

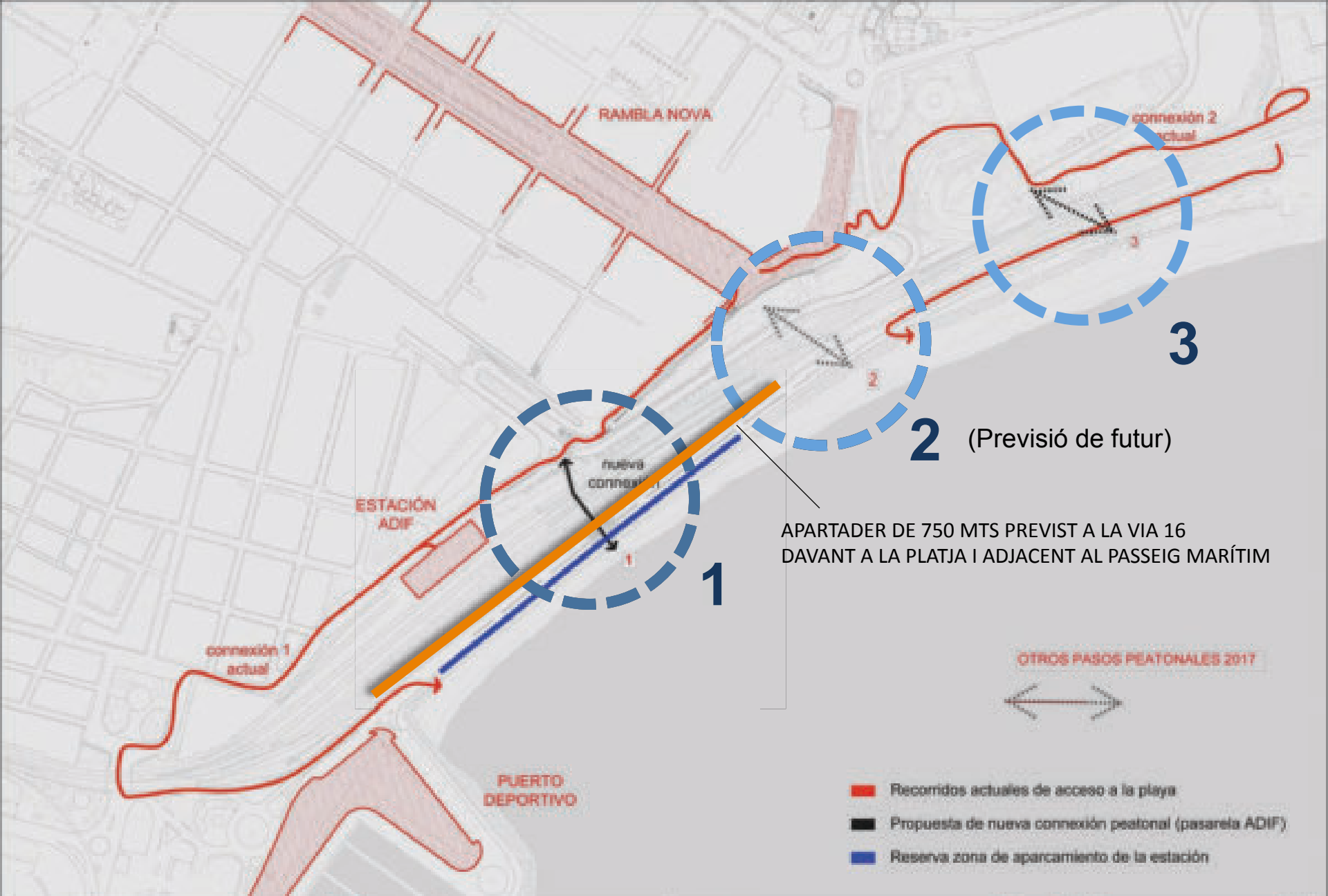
1. PAS ELEVAT A L'ÀMBIT DE L'ESTACIÓ
2. PAS ELEVAT A L'AMFITEATRE ROMÀ





Tarragona

LA RELACIÓN DE LA CIUDAD CON EL MAR  
INTERRUMPIDA POR EL PASO DEL FERROCARRIL



RAMBLA NOVA

connexión 2 actual

3

2 (Previsió de futur)

ESTACIÓN ADIF

fuera de conexión

1

APARTADER DE 750 MTS PREVIST A LA VIA 16 DAVANT A LA PLATJA I ADJACENT AL PASSEIG MARÍTIM

connexión 1 actual

OTROS PASOS PEATONALES 2017



PUERTO DEPORTIVO

- Recorridos actuales de acceso a la playa
- - - Propuesta de nueva conexión peatonal (pasarela ADIF)
- Reserva zona de aparcamiento de la estación



# 1

## NOU PAS SOBRE LES VIES D'ADIF A L'ENTORN DE L'ESTACIÓ DE TARRAGONA

ESTUDIO FUNCIONAL DE MODIFICACIÓN DE PLAYA DE VÍAS Y ANDENES Y DE NUEVA PASARELA SOBRE VÍAS EN LA ESTACIÓN DE TARRAGONA.



REFORMA EDIFICIO ESTACION

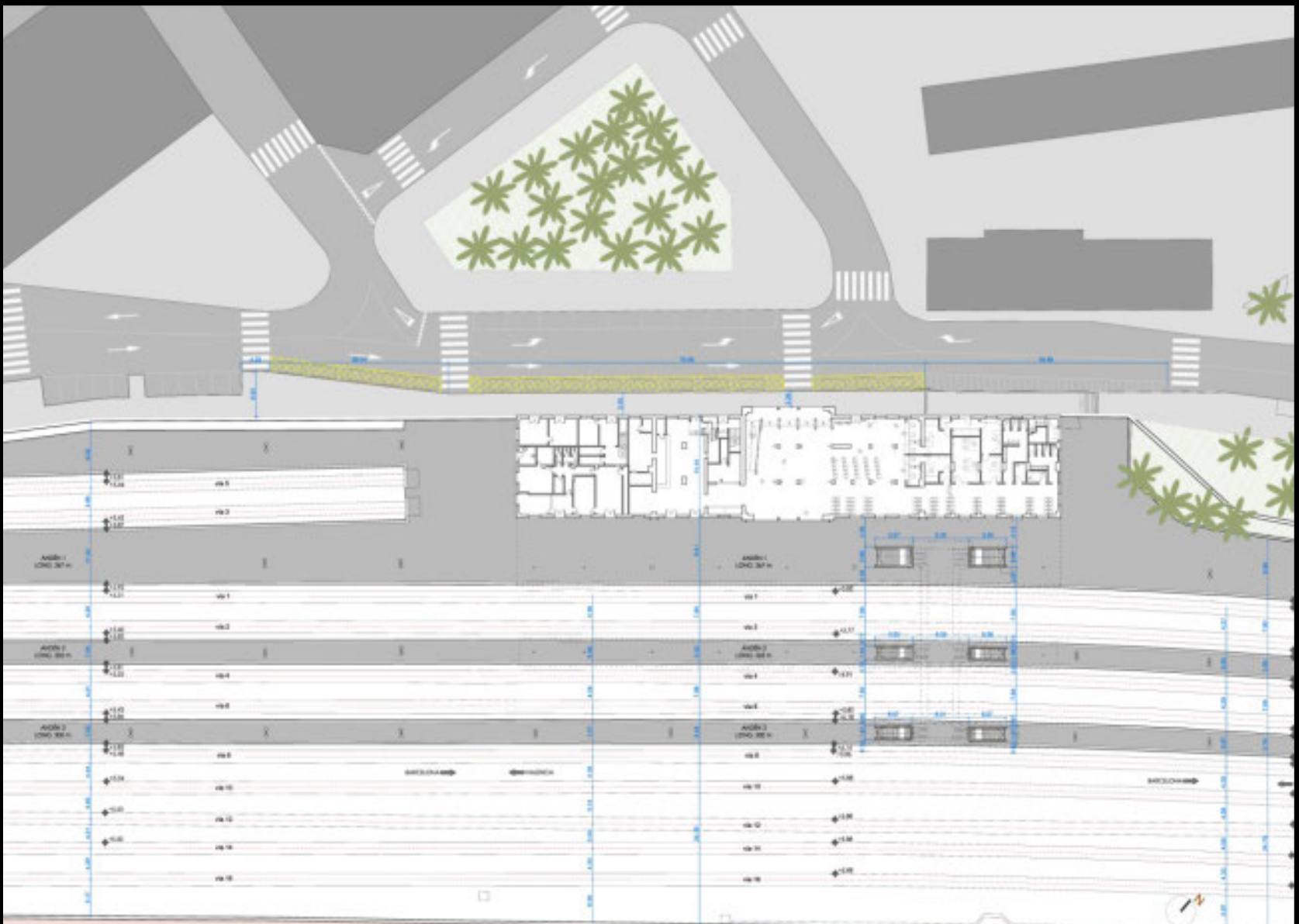
ENERO 2010

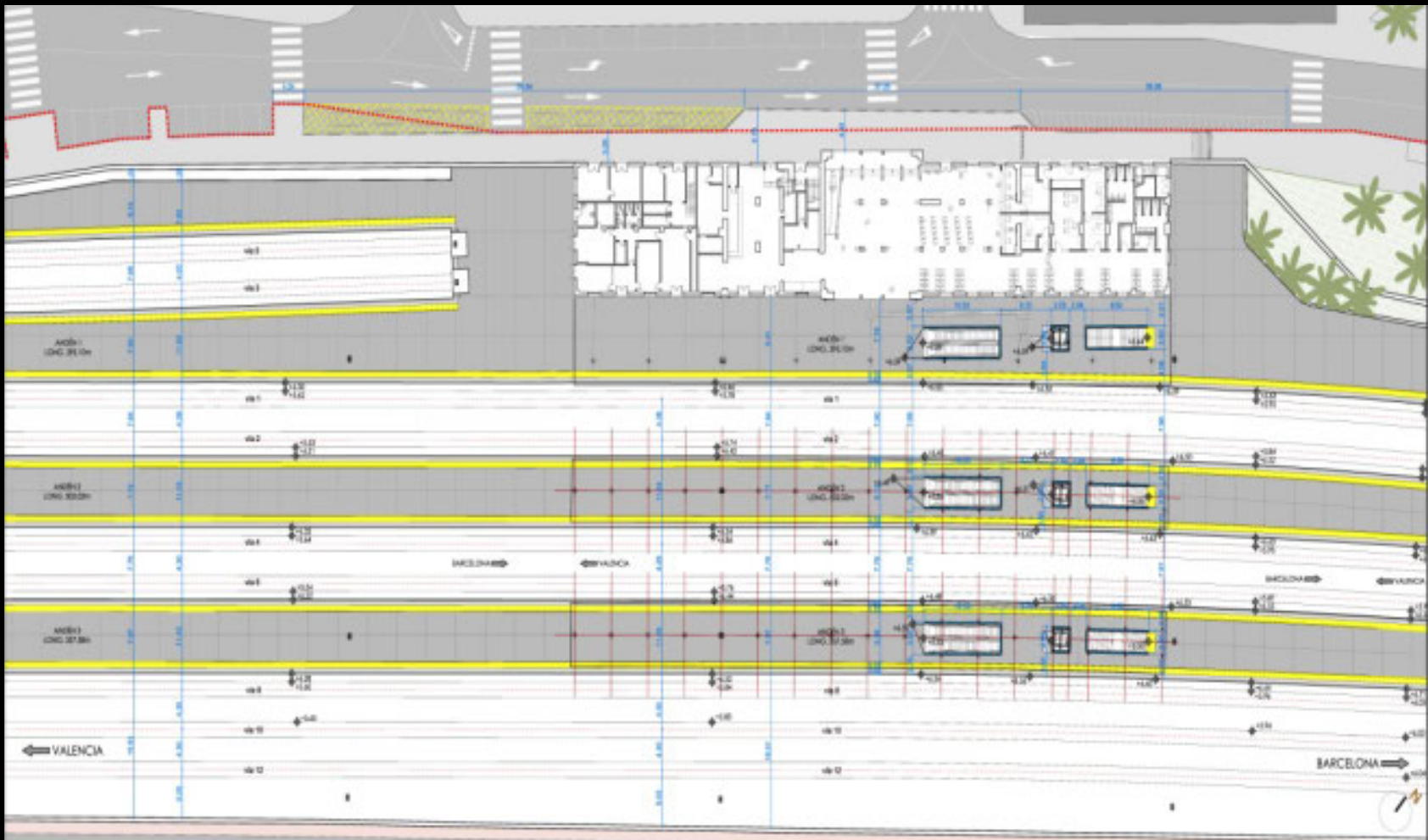
En sintonia amb les actuacions previstes a la segona fase de millora de l'accessibilitat i seguretat a l'estació de Tarragona, una de les deu estacions amb més aforament de viatgers de tota la península, es preveu disposar una passarel·la per a vianants que connectant la ciutat amb l'àrea de la platja, permet alleugerir la barrera que representa actualment la platja de vies d'ADIF per a que la ciutat pugui accedir a la Platja del Miracle, espai d'oci i esportiu per excel·lència de tota la ciutat.

# LA BARRERA DEL FERROCARRIL

Atenció a la dimensió de la platja de vies







LEYENDA:

----- ESTADO ACTUAL DE ACERADO. SUPERFICIE AMPLIACIÓN OPCIÓN 2. 85.96 m<sup>2</sup>.



TÍTULO  
ESTACIÓN DE LA ESTACIÓN DE TARRAGONA, FASE I.  
MODIFICACIÓN DE LA PLATAFORMA DE VÍA Y ACCESOS

AGENCIA DEL PROYECTO  
**ineco**  
INGENIERO DE OBRAS, C. I. Y F.  
JOSÉ GARCÍA GÓMEZ

ESCALA ORIGINAL A3  
1:500  
Número | Símbolo



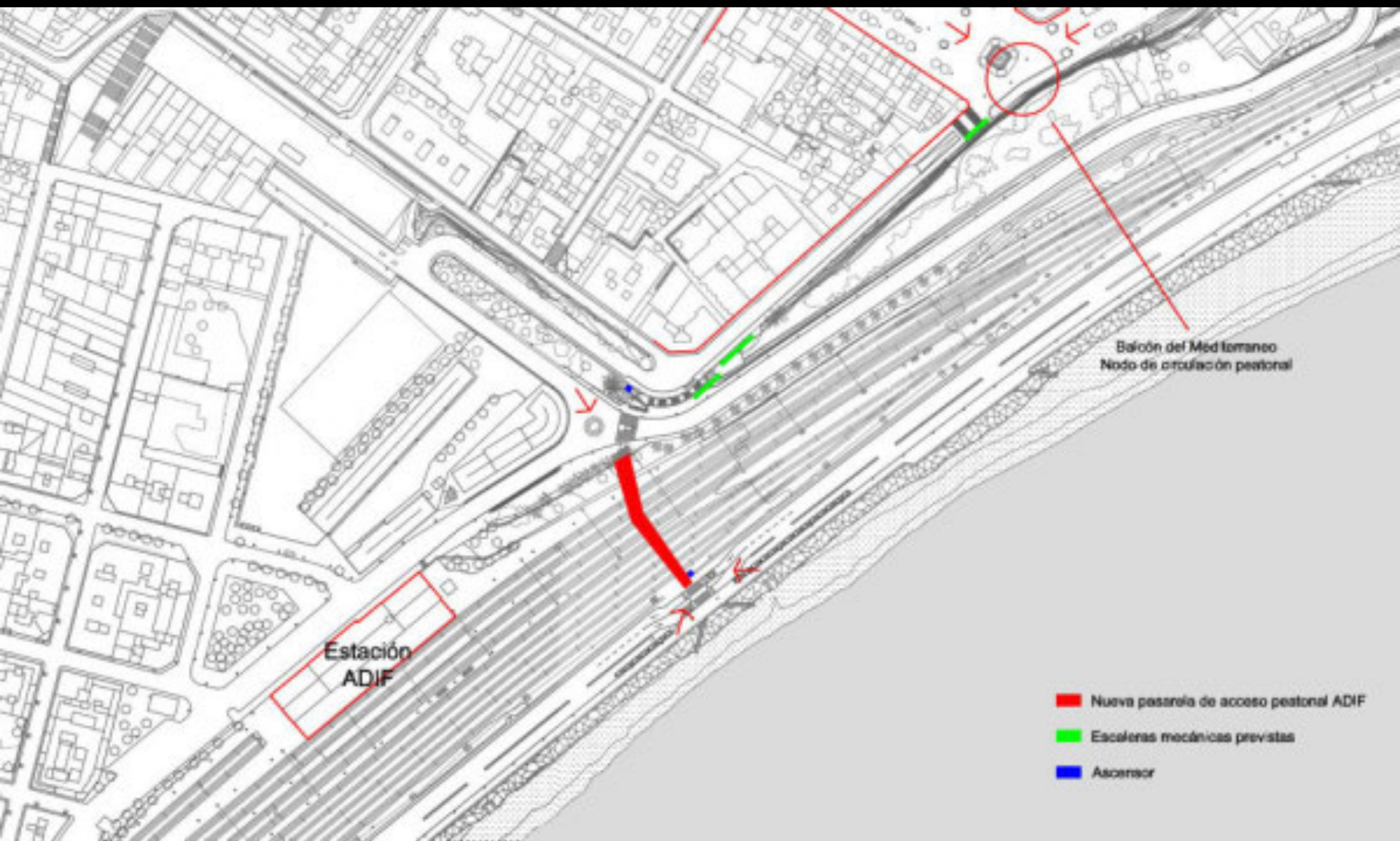
FECHA  
SEPTIEMBRE  
2011

TÍTULO DEL PLANO  
ARQUITECTURA  
ESTADO REFORMADO  
ACCESO. OPCIÓN 2. COTAS Y SUPERFICIES

Nº DE PLANO  
5.3.4.1

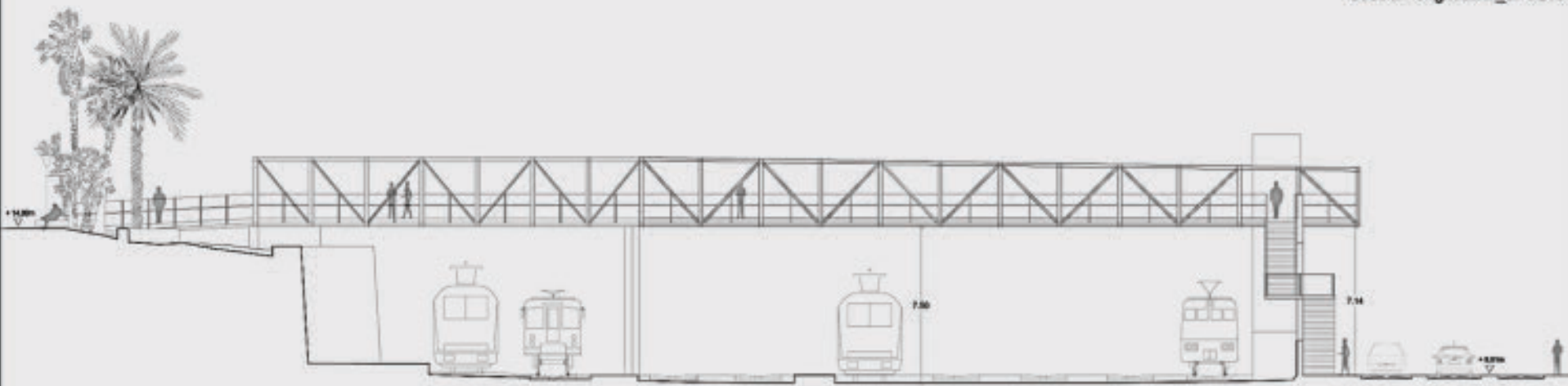
Foja 01 de 01





PAS SOBRE LES VIES DEL ZIG-ZAG: CONTINUACIÓ D'UN RECORREGUT A PEU I DE SERVEI A L'ESTACIÓ D'ADIF



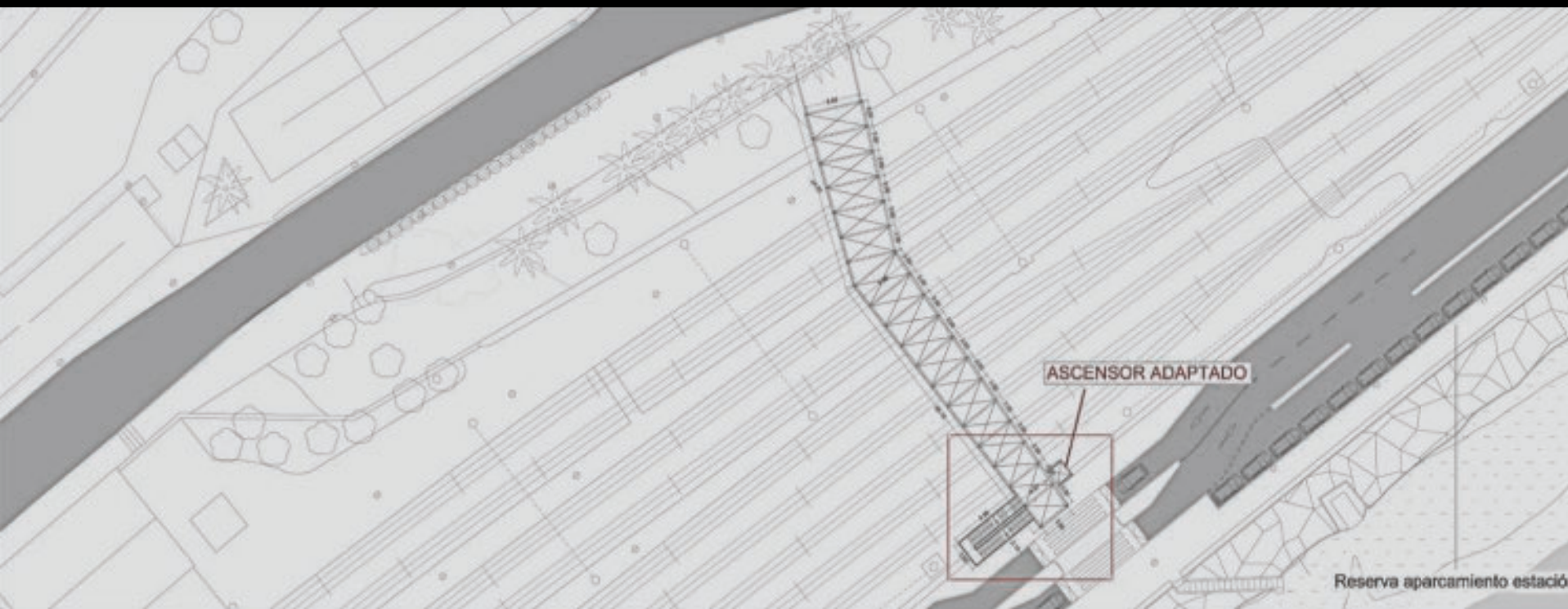


Paso peatonal\_e: 1/200

Alzado lateral\_e: 1/200

ALÇAT

IMPLANTACIÓ



ASCENSOR ADAPTADO

Reserva aparcamiento estació

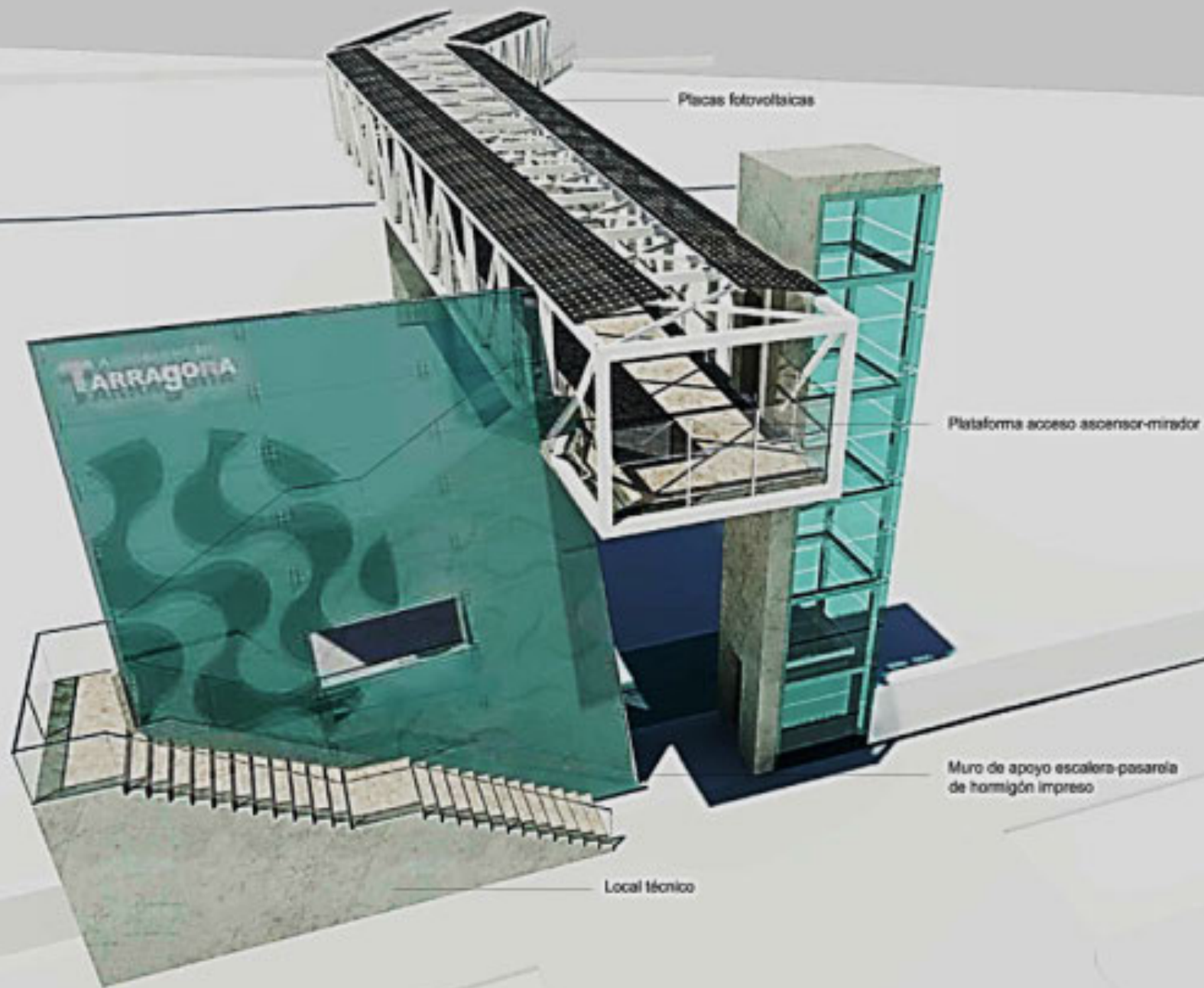


Arranque lado mar

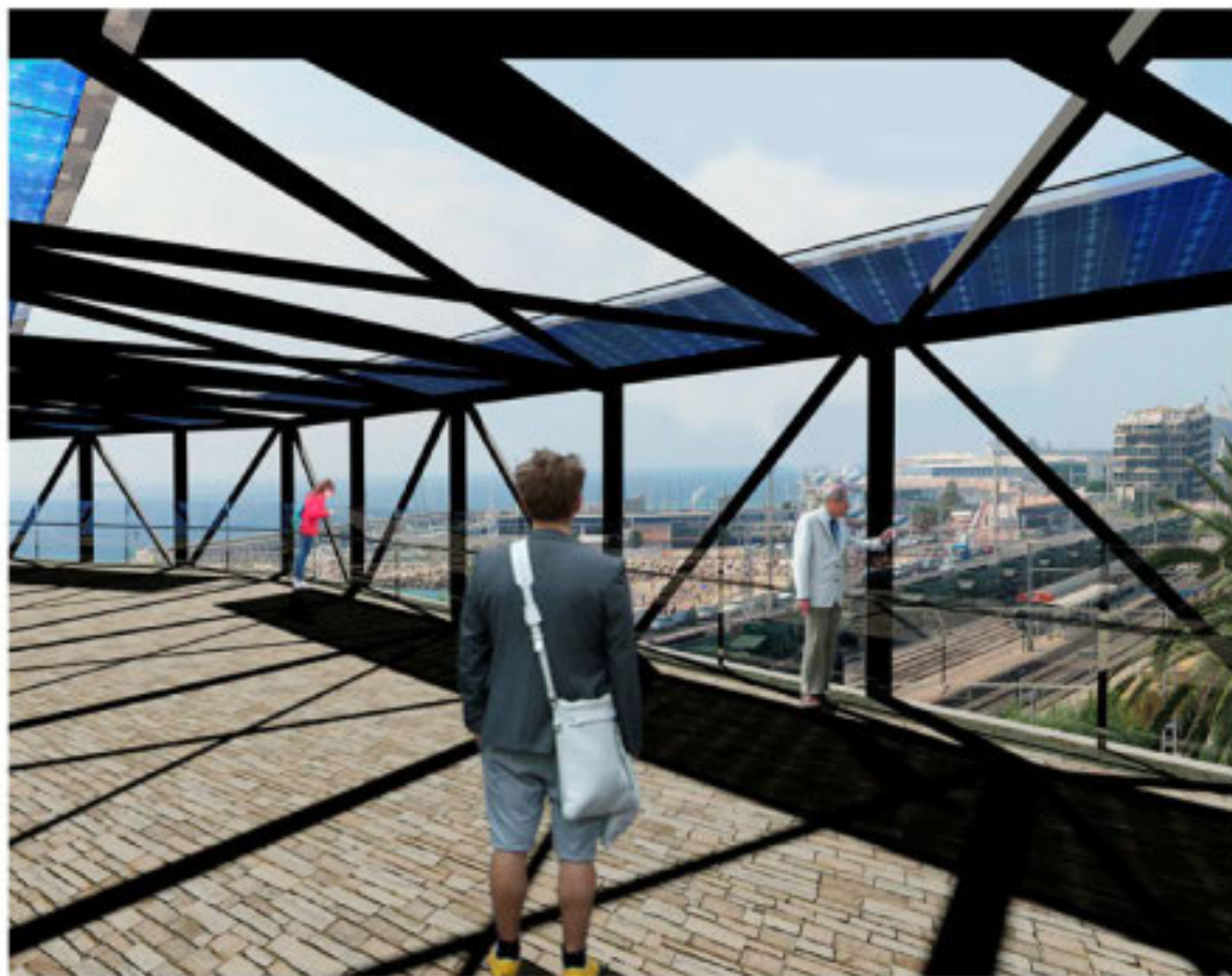
Pasarela en dos tramos de geometría variable

Arranque lado ciudad

Muro preexistente







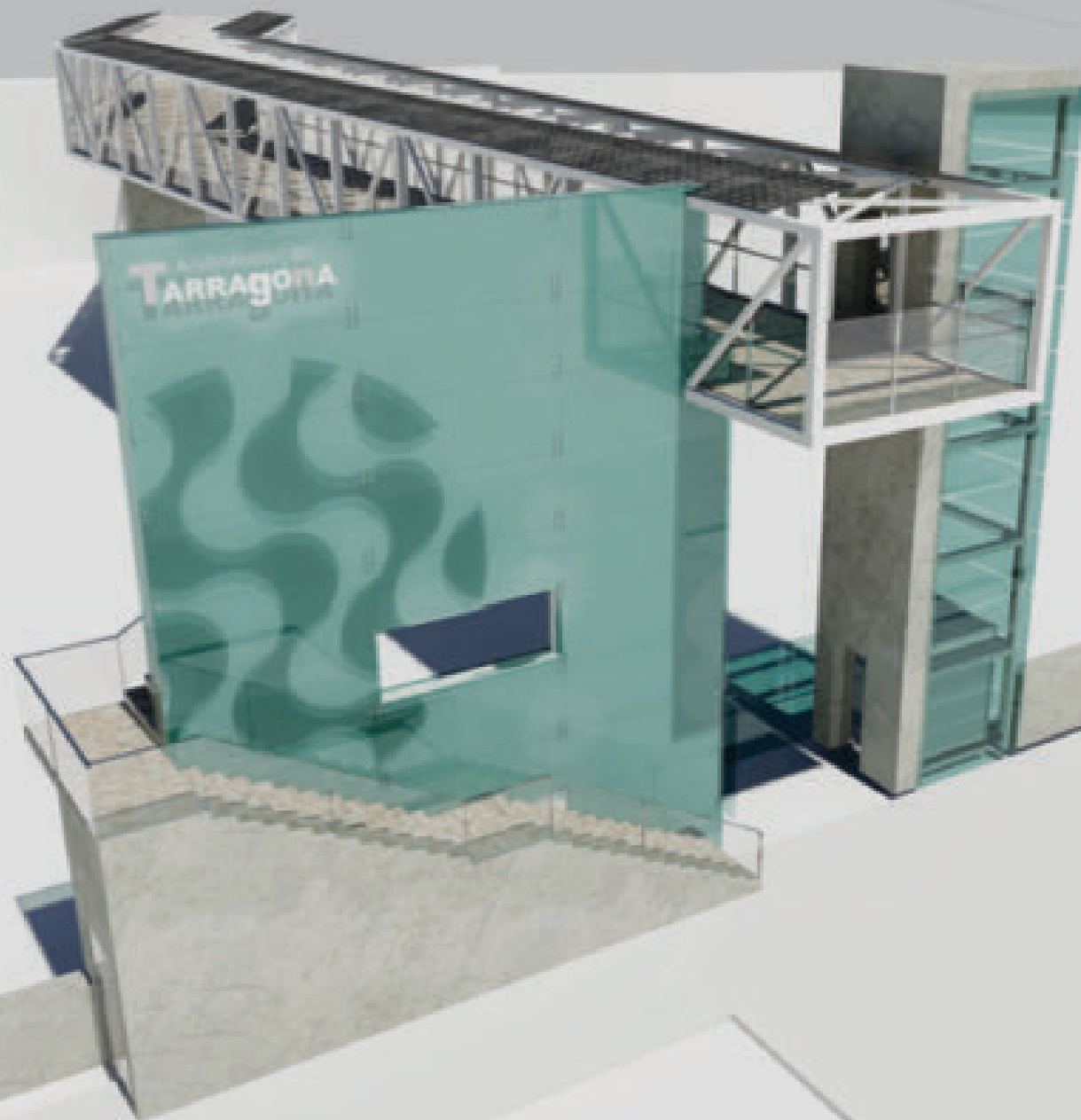
Luminarias integradas

Placas fotovoltaicas

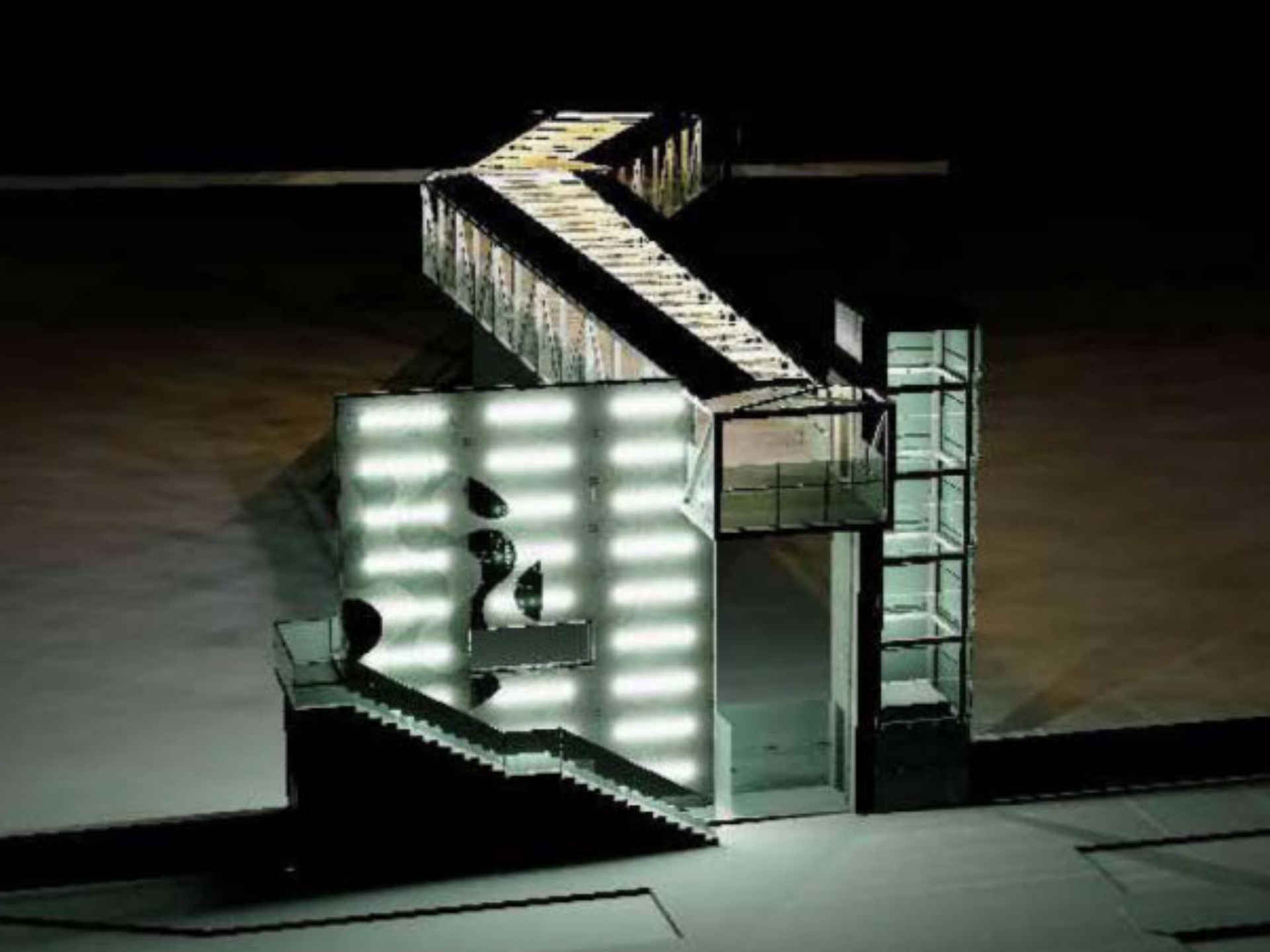
pasamanos de acero inox

varancilla de cristal laminado  
de 1,40m de altura

Pavimento de piedra natural  
con acabado antideslizante







# 2

## NOVA PASSAREL·LA SOBRE LES VIES D'ADIF I ACCÉS A LA PLATJA AL COSTAT DE L'AMFITEATRE ROMÀ

En relació amb les obres previstes per a l'adaptació a l'ample europeu del tram Tarragona-Castellbisbal, es considera oportú incloure aquest pas per a vianants que connectant un dels monuments més important i Patrimoni de la Humanitat: l'Amfiteatre Romà, amb l'àrea d'oci de la Platja del Miracle, permeti alleugerir l'augment de l'efecte barrera generat pel nou trànsit de mercaderies en ample europeu i la ubicació d'un apartador per a trens de 750 m al costat del Passeig Marítim. Aquest pas sobre les vies accessible també per a discapacitats que permetrà que l'important fluxe de turistes a l'entorn d'aquest monument pugui accedir amb dignitat a la Platja del Miracle.

PASSAREL·LA D'ACCÉS A LA PLATJA SOBRE LES VIES



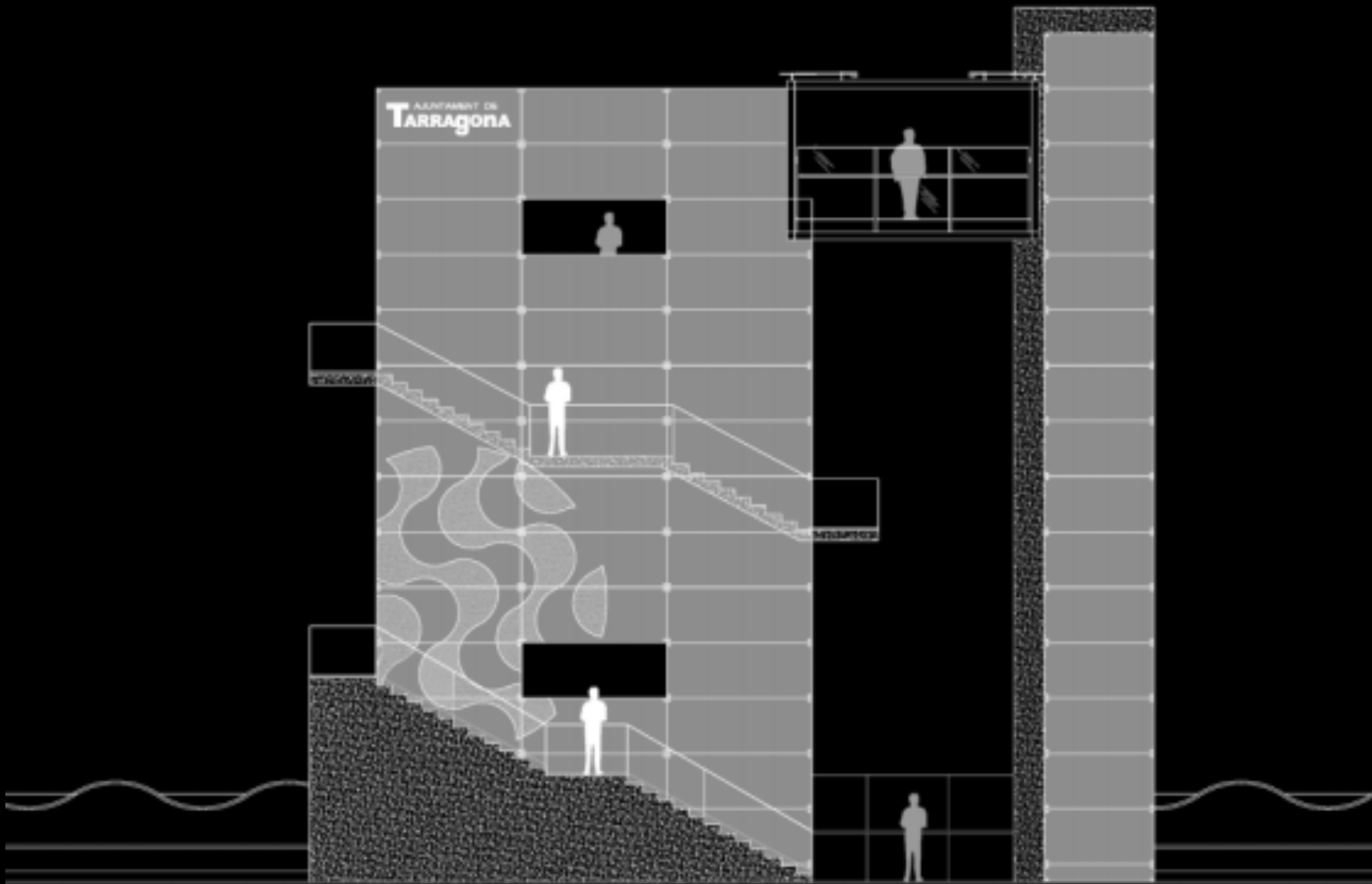




PLATJA DEL MIRACLE

PASSAREL·LA D'ACCÉS A LA PLATJA SOBRE LES VIES

AMFITEATRE ROMÀ



ALÇAT PASSEIG MARÍTIM I PLATJA