

MOCIÓ DEL GRUP MUNICIPAL DE CIU PER MILLORAR ELS CAMINS D'ACCÉS A LES PLATGES I CALES DE LA CIUTAT AL PLE DE L'AJUNTAMENT DE TARRAGONA DEL DIA 16 DE JUNY DE 2017

Un dels grans atractius turístics de la ciutat de Tarragona són els quinze quilòmetres de costa que donen origen a les diferents platges i cales. Malauradament, la gran majoria de camins d'accés a aquestes platges i cales es troben en molt mal estat i en diversos casos fins i tot resulten impracticables per a gent d'avançada edat i persones amb mobilitat reduïda.

La notable deficiència d'aquests accessos perjudica greument la qualitat del turisme i la imatge de Tarragona. Moltes entitats veïnals, socials i econòmiques fa anys que reclamen la millora de les entrades de les platges i cales de la ciutat.

Molts dels accessos es caracteritzen per túnels o ponts que transcorren per sota de les vies ferroviàries o de la carretera N-340 que no disposen de cap pas adequat pels vianants, que gairebé sempre estan enfangats i en els quals no s'ha fet mai cap actuació de manteniment.

Un dels exemples el troben en el camí d'accés a la platja des de Solimar, on el pas soterrat (per sota de la carretera N-340) es troba en un estat deplorable i perillós i on després cal travessar una zona verda abandonada fins a arribar a un altre túnel (per sota de les vies del tren) també impracticable. El mateix problema el trobem a l'accés a la platja Llarga des de Cala Romana, on cal travessar un altre túnel per sota de la carretera N-340 que és inaccessible per a les persones amb mobilitat reduïda i sovint està ple de deixalles i fang.

La gran majoria de la resta d'accessos a les platges i cales de la ciutat on no és necessari passar per sota de les vies ferroviàries o viàries també necessiten una millora urgent. Parlem, per exemple, de l'accés a la platja dels Capellans on només es disposa d'unes escales molt deteriorades i de la carretera d'entrada a la platja Llarga on no existeix cap zona destinada als vianants.

D'altra banda, cal també millorar l'actual senyalització. Diverses de les platges i cales de la ciutat no disposen de cap cartell informatiu i els pocs que hi ha estan molt deteriorats. És necessari incloure senyals indicatius sobre la ubicació de les platges i cales en aquells indrets on no existeix i renovar les cartelleres i senyals obsoletes per unes de qualitat, durables i que millorin la imatge.

Fa anys que la ciutat de Tarragona no aconsegueix superar el límit de quatre platges amb el distintiu Bandera Blava. Entre els criteris per atorgar aquest reconeixement es troben el de la seguretat, qualitat i accessibilitat. Tarragona no obté cap Bandera Blava des del 2012 i els darrers anys fins i tot algunes platges han perdut aquest distintiu com és el cas de la del Miracle, que no ha tornat a recuperar aquest reconeixement que atorga anualment la fundació europea d'Educació Ambiental.

Des del Grup Municipal de Convergència i Unió (CiU) considerem que cal treballar per un turisme de qualitat i perquè la ciutat torni a connectar-se amb les seves platges i cales a través d'una bona senyalització i d'uns accessos practicables, nets i amables per als vianants.

Per tots els motius exposats anteriorment, el Grup Municipal de CiU a l'Ajuntament de Tarragona proposa al Ple l'adopció els següents acords:

PRIMER.- Que l'Ajuntament de Tarragona elabori una proposta de les necessitats de millora dels camins d'accés i de la senyalització a les platges i cales de la ciutat informant a tots els grups municipals i entitats involucrades per poder-hi fer aportacions.

SEGON.- Que l'Ajuntament de Tarragona executi les actuacions de millora recollides en la proposta prèviament consensuada i, en els casos que els treballs requereixin la intervenció d'una altra administració, es facin arribar les accions a realitzar i s'insti a l'ens competent a dur a terme el projecte.

A handwritten signature in blue ink, appearing to read 'Albert Abelló', is written over the circular stamp.

Albert Abelló

Conseller Portaveu del Grup Municipal de Convergència i Unió.

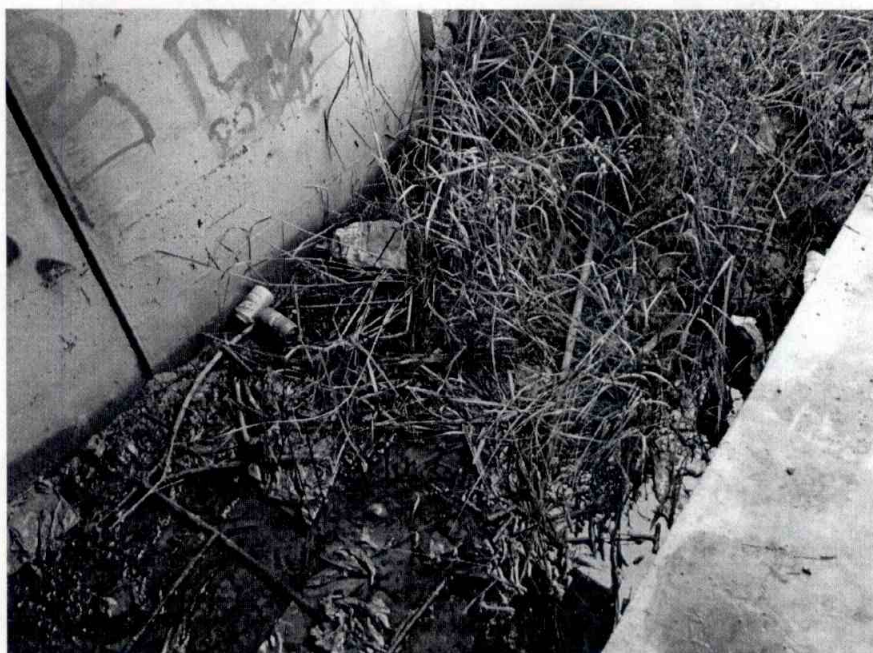


Tarragona, 7 de juny del 2017

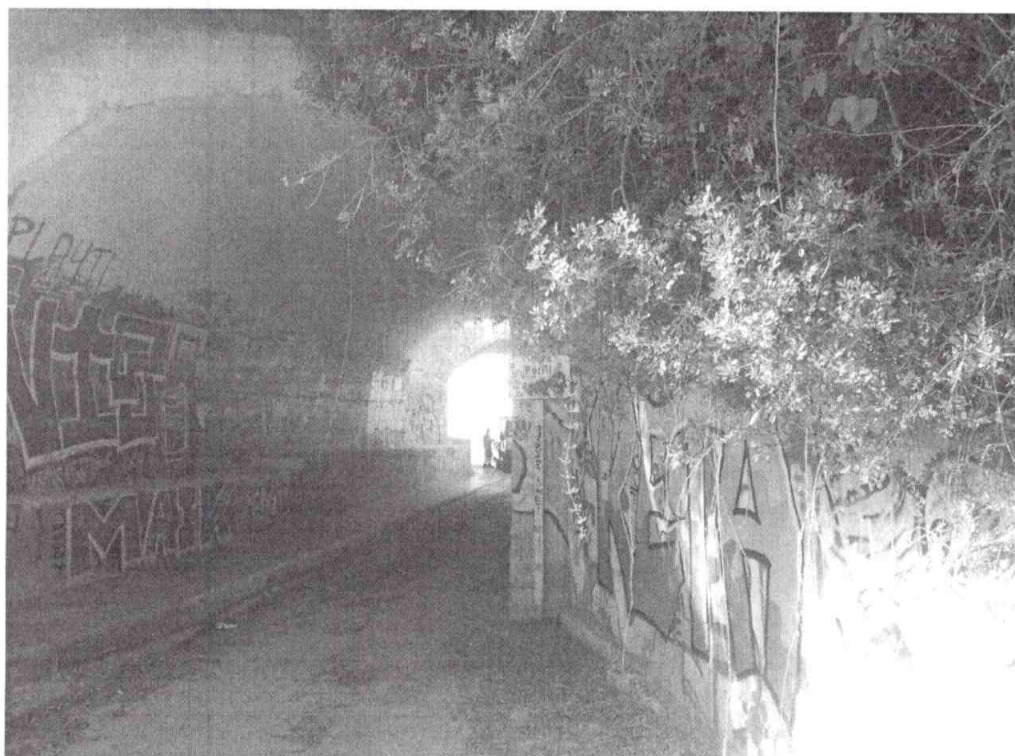
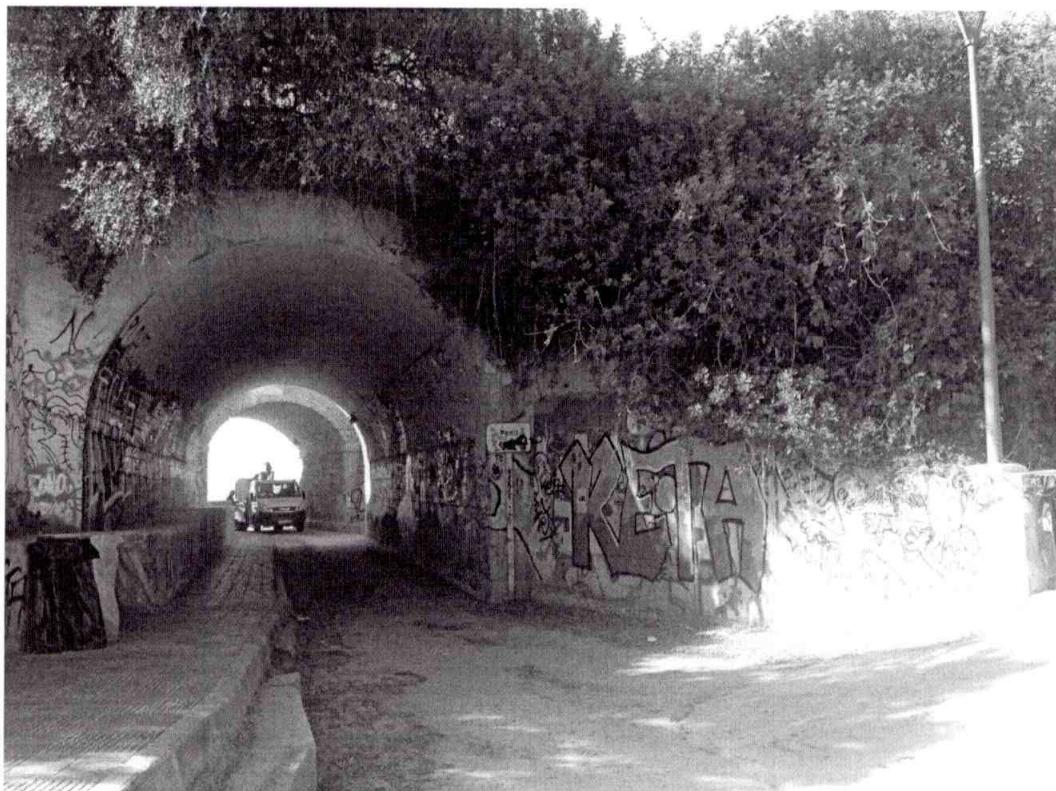
ANNEX

Fotografies de diversos dels accessos a les platges de la ciutat de Tarragona

ACCÉS PLATJA LLARGA DES DE SOLIMAR



ACCÉS PLATJA LLARGA DES DE CALA ROMANA



ACCÉS PLATJA CAPELLANS



ACCÉS PLATJA LLARGA



ACCÉS SAVINOSA



ACCESSOS PLATJA ARRABASSADA

