

# **Avanç de POUM** **(Pla d'ordenació urbanística municipal)**

Comissió Informativa de Seguiment  
20 d'octubre de 2022



AJUNTAMENT DE  
**TARRAGONA**

- 01** Cohesió social i territorial
- 02** Inclusió i convivència
- 03** Accessibilitat universal
- 04** Sostenibilitat
- 05** Seguretat
- 06** Reciclatge urbà
- 07** Comerç de proximitat

***Omplir de vida Tarragona amb un centre fort, uns barris forts i ben lligats i molta més anella verda, en una ciutat que de portes endins busca punts de trobada i espais de convivència de qualitat, i de portes enfora es connecta amb el territori i el mon.***

***“Las calles y sus aceras, los principales lugares públicos de una ciudad, son sus órganos más vitales. ¿Qué es lo primero que nos viene a la mente al pensar en una ciudad? Sus calles. Cuando las calles de una ciudad ofrecen interés, la ciudad entera ofrece interés; cuando presentan un aspecto triste, toda la ciudad parece triste.”***

***“La confianza en las calles de una ciudad se construye a lo largo del tiempo a través de muchos, muchos, pequeños contactos públicos en las aceras... la mayor parte de ellos son ostensiblemente triviales, pero su suma no es en absoluto trivial.”***

***“Una calle muy frecuentada tiene posibilidades de ser una calle segura. Una calle poco concurrida es probablemente una calle insegura (...) Ha de haber siempre ojos que miren a la calle, ojos pertenecientes a personas que podríamos considerar propietarios naturales de la calle (...) La seguridad de la calle es mayor, más relajada y con menores tintes de hostilidad o sospecha precisamente allí donde la gente usa y disfruta voluntariamente las calles de la ciudad y son menos conscientes, por lo general, de que están vigilando.***

- ***(Jane Jacobs, Muerte y vida de las grandes ciudades).”***

***“Cuando la calle principal de Copenhague se hizo peatonal en 1962, siendo así el primer proyecto de este tipo en Escandinavia, muchos críticos predijeron que la calle quedaría desierta porque "la actividad ciudadana simplemente no pertenece a la tradición de la Europa nórdica".***

***Actualmente, esta importante calle peatonal y otras cuantas más añadidas posteriormente al sistema están rebosantes de gente que pasea, se sienta, observa lo que pasa, toca música y charla.***

***Es evidente que los temores iniciales eran infundados y que la vida ciudadana de Copenhaguen había sido tan limitada porque antes no existía la posibilidad física de que existiese.”***

***(Jan Gehl, La humanización del espacio urbano).***

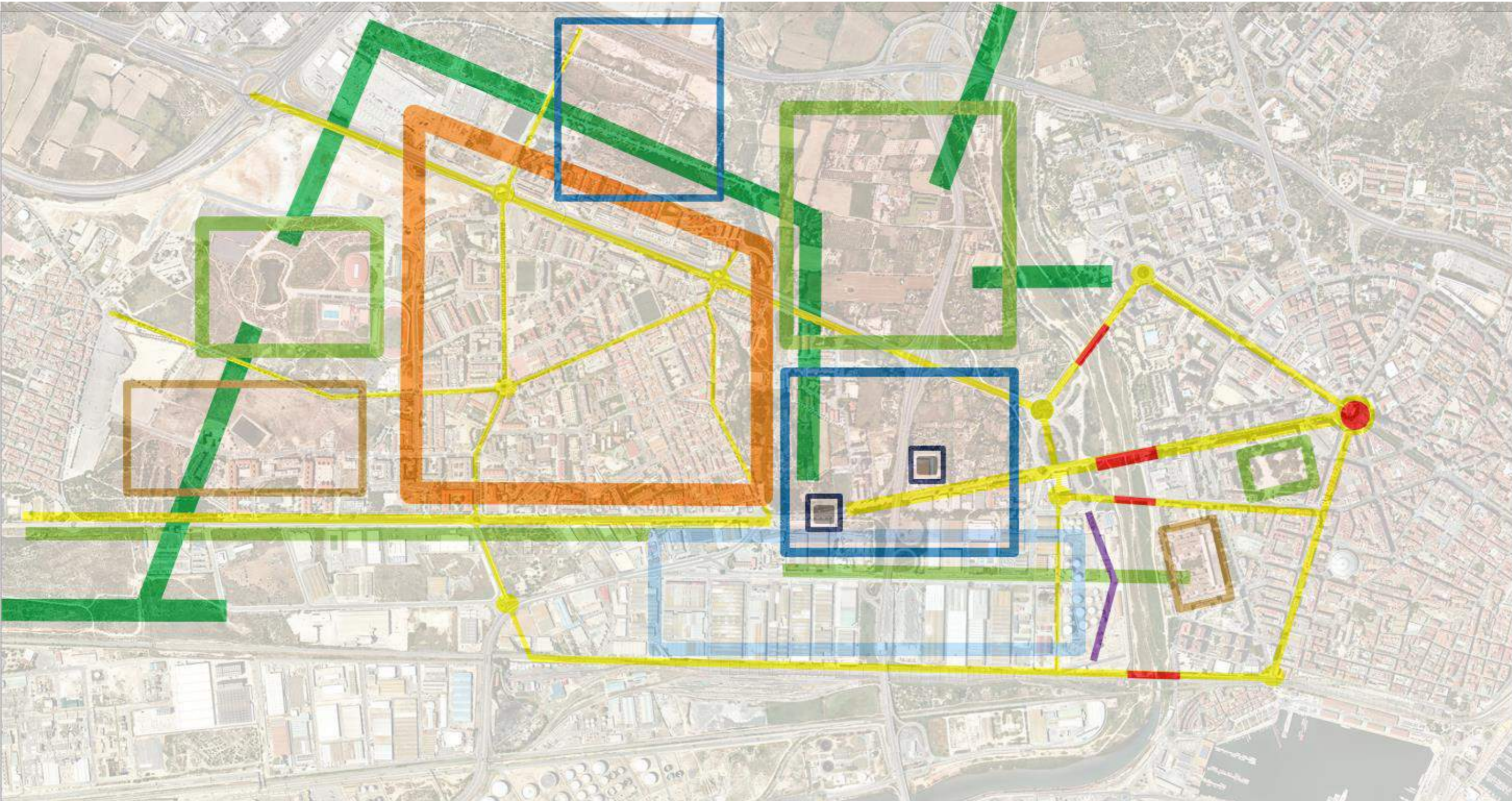


- 01** Ciutat Capital del Territori
- 02** Ciutat cohesionada en renovació i regeneració
- 03** Ciutat en transició verda
- 04** Ciutat socialment equilibrada



- 01** Allunyar de la ciutat el trànsit de les mercaderies perilloses
- 02** Apropar el tren al centre de la ciutat. Propostes de *bypass* ferroviari
- 03** Impuls d'un esquema "en pinta" d'eixos viaris estructurants
- 04** L'Horta Gran i el riu Francolí com a ròtula i connector urbà-territorial
- 05** TramCamp, busos i bicis







- 01** Nodes d'oportunitat i simultaneïtat. Àrea de nova centralitat al sud de l'Horta Gran
- 02** Reprogramació de teixits post-industrials obsolets. Eco-Barri Tecnològic
- 03** Regeneració del front urbà i fluvial del Francolí. La fàbrica de tabacs com a protagonista
- 04** Alternatives per al projecte urbà d'una nova estació de FC. per la ciutat
- 05** Catalitzadors d'ecologia urbana. Parc Agro-Urbà de l'Horta Gran, el Connector Verd a Ponent i l'Anella Verda
- 06** Pacificació viària i humanització de l'espai públic. Eixos vitals estructurants
- 07** Reformulació de grans sectors no desenvolupats. Nou Complex Educatiu de Ponent i PP-9
- 08** Recuperació del front marítim. Nous espais per al Tramvia
- 09** Promoció del Coneixement. Enfortir els campus universitaris - complex educatiu
- 10** Impuls i reequilibri en les oportunitats d'habitatge social

