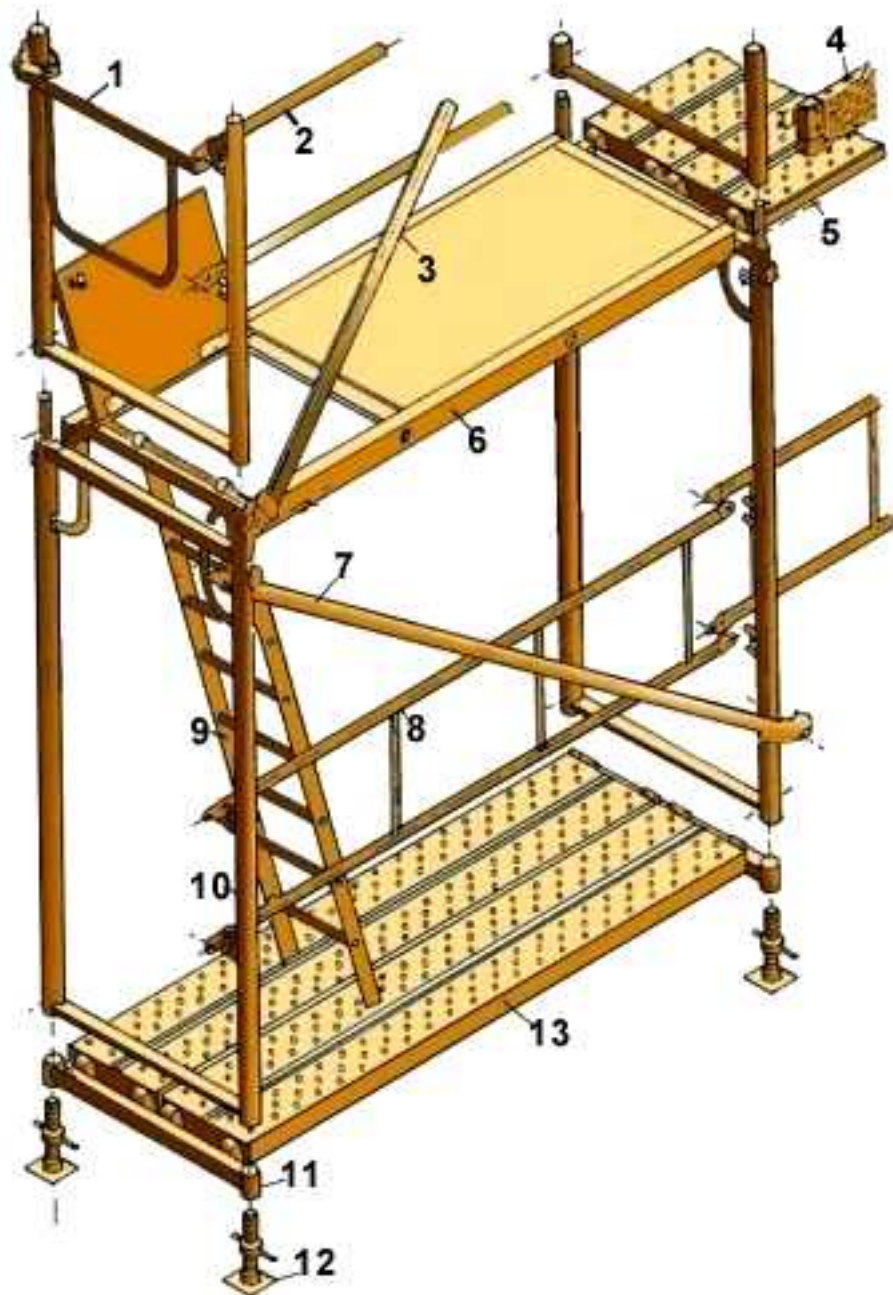
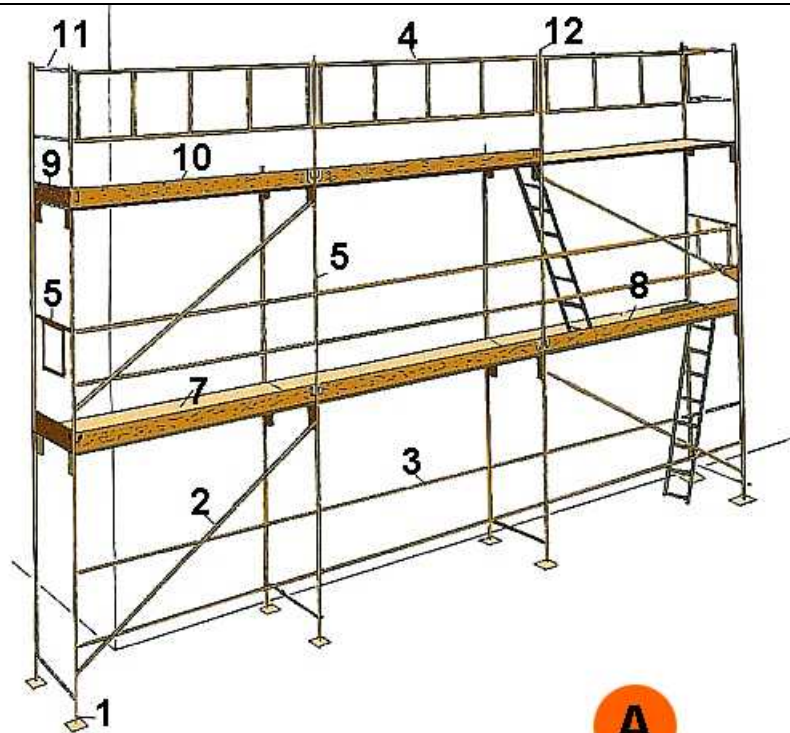


Bastides de façana Perspectiva



1. Barana de cantonada
2. Travesser
3. Diagonal de punt fix
4. Sòcol
5. Passador
6. Plataforma amb trapa
7. Diagonal amb brida
8. Barana
9. Escala d'alumini
10. Marc
11. Suport d'iniciació
12. Placa
13. Plataforma metàl·lica

Bastides de façana Details



A



B

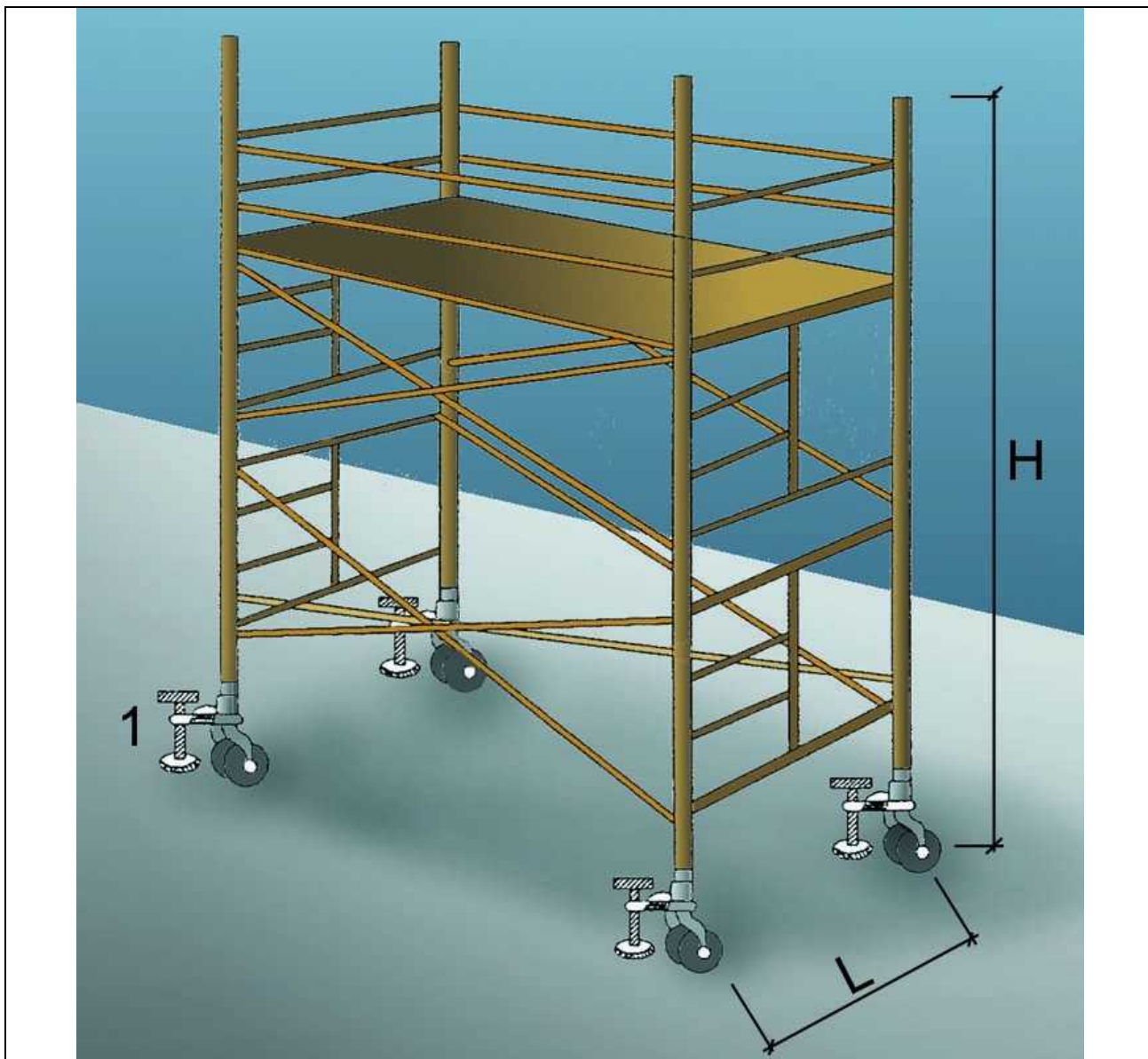
A. PERSPECTIVA

1. Placa
2. Diagonal
3. Travesser
4. Barana
5. Barana de cantonada
6. Marc
7. Plataforma
8. Plataforma amb trapa
9. Entornapeu
10. Entornapeu
11. Suplement barana
12. Peu de barana

B. DETALL

Metàl·liques sobre rodes

Perspectiva



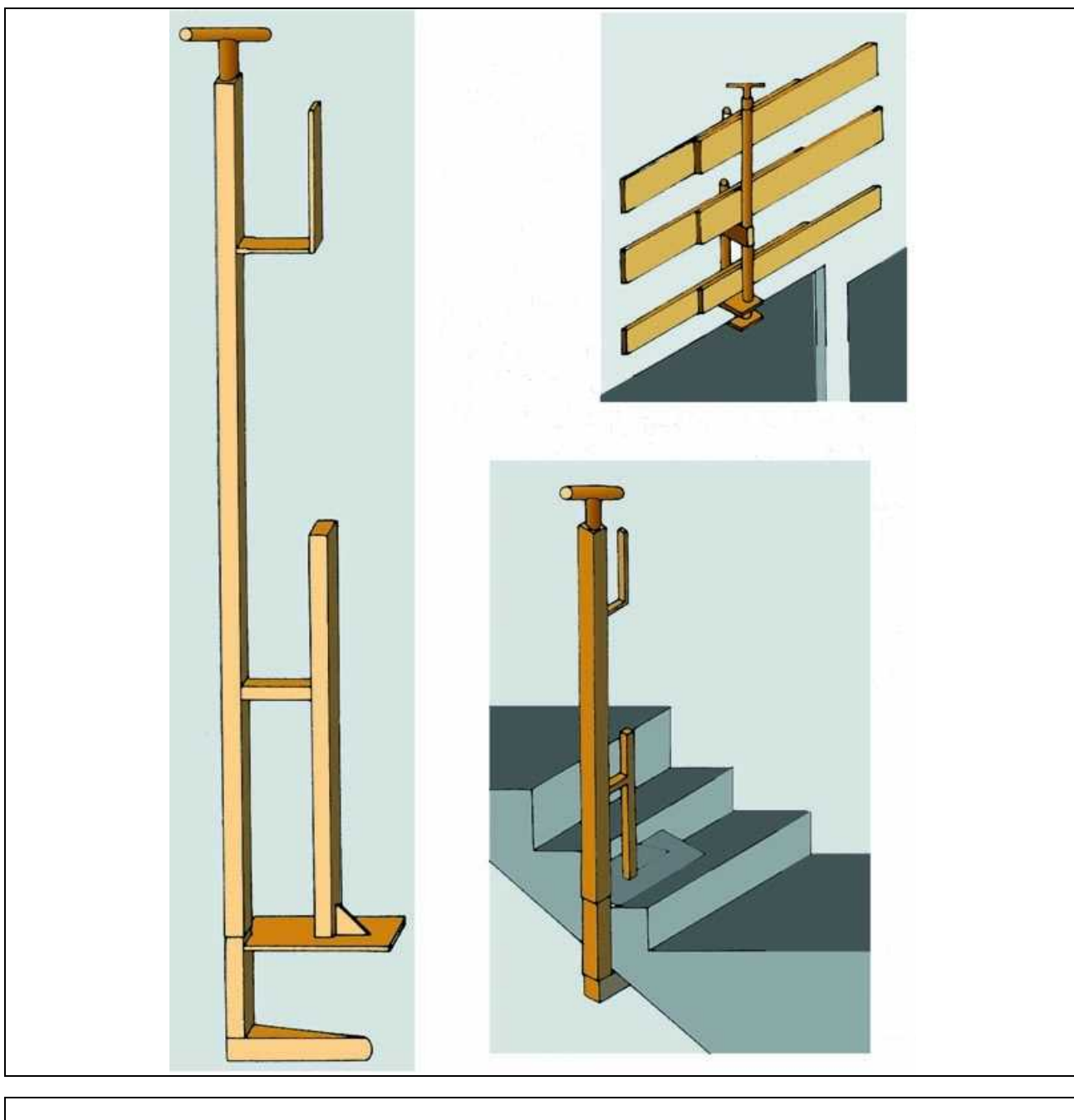
1. Suplement telescòpic opcional

$L = 1 / 5 H$ quan H sigui menor de 7,5 mts.

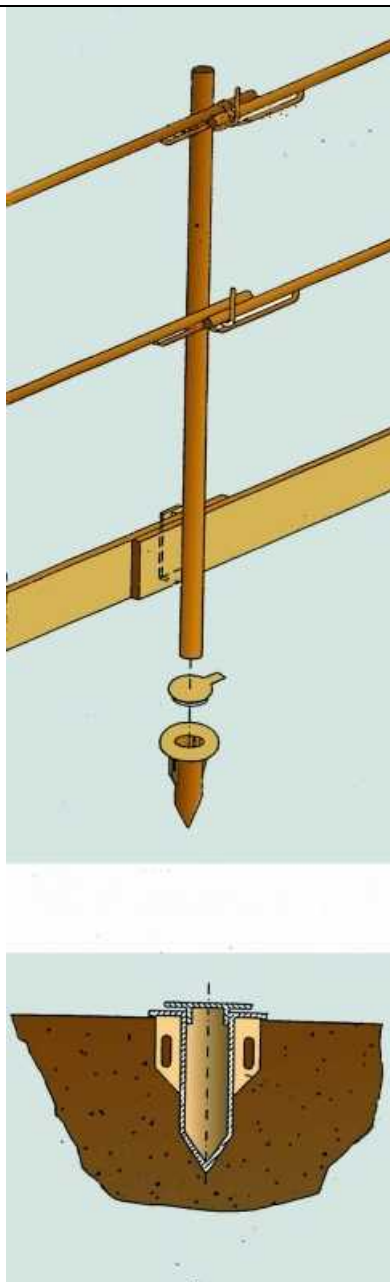
$L = 1 / 4 H$ quan H sigui superior de 7,5 mts.

OBSERVACIONS: En els castellets de bastides mòbils les rodes disposaran d'enclavaments (mordasses o passadors de fixació).

Baranes de seguretat
Amb sergent 1

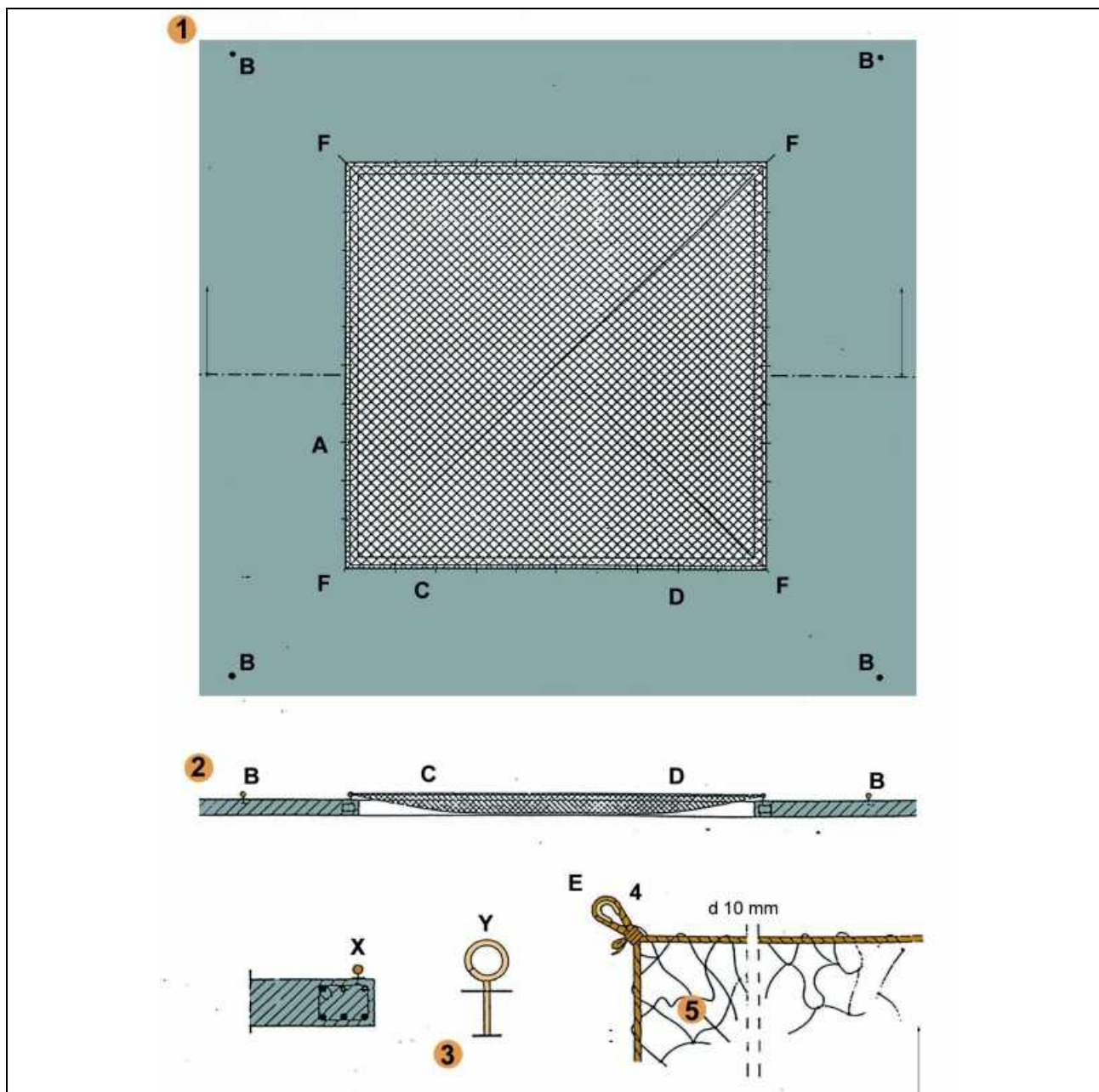


Baranes de seguretat Empotrat en forjat



Xarxes Horitzontals

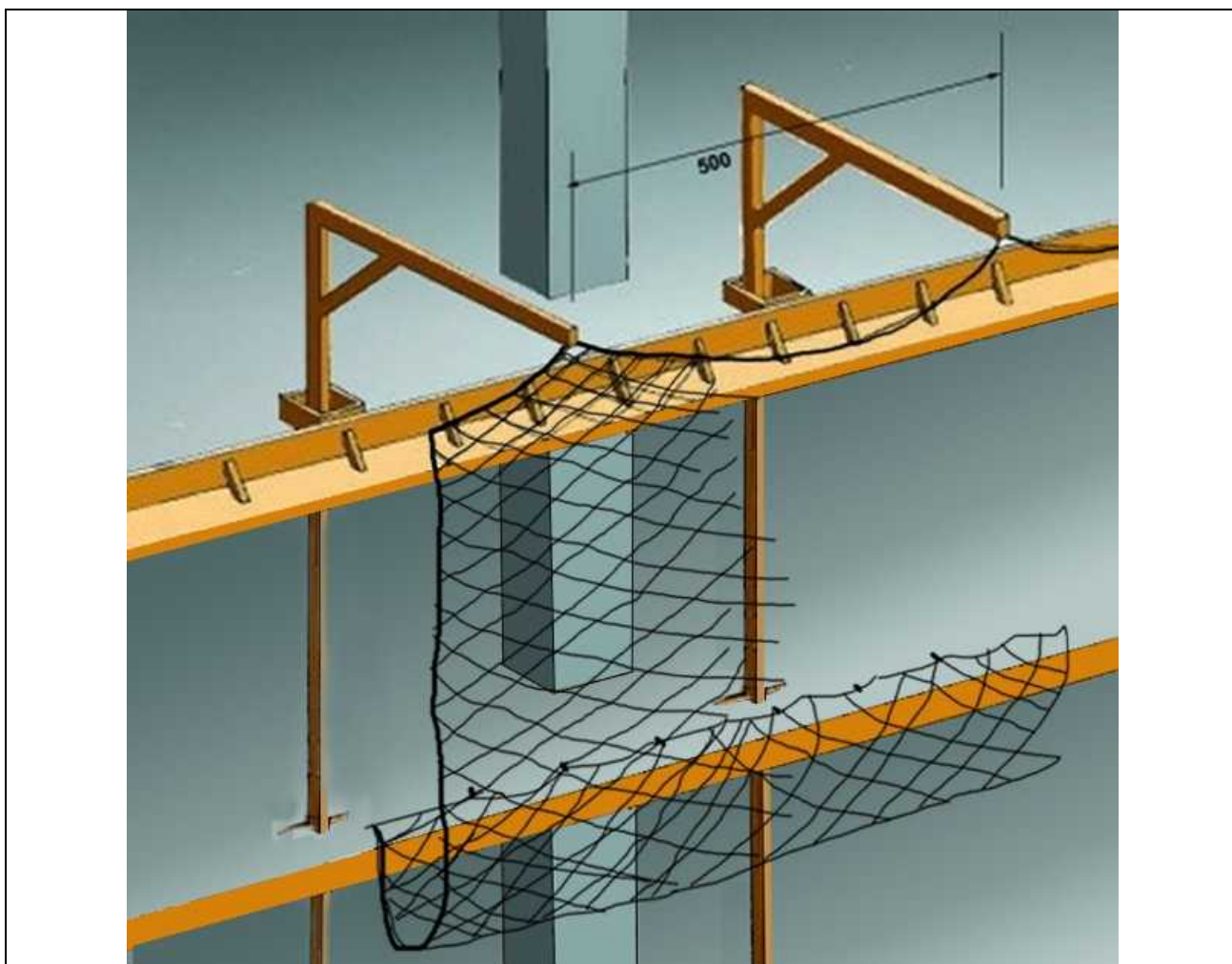
Subjectada mitjançant ganxos al forjat



FORAT 5,00 x 5,00 m. XARXA NY/4 L75

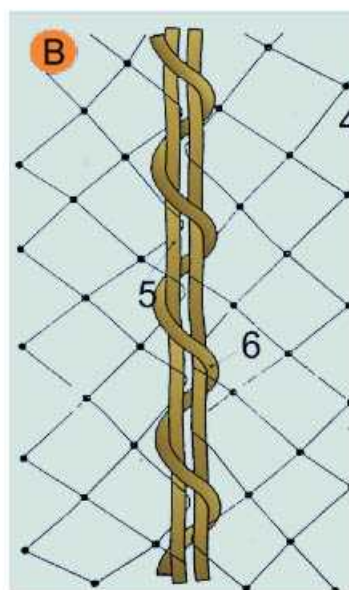
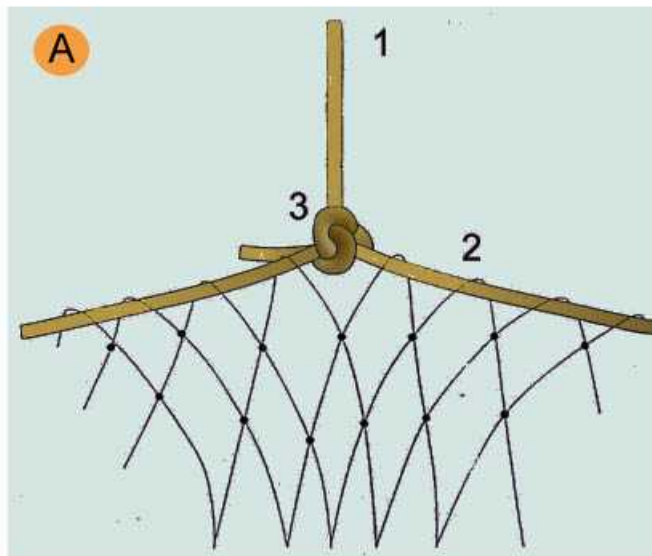
- A - Ganxo de subjecció col·locat cada 0,50 m. per a subjecció de xarxa.
- B - Ganxo de subjecció col·locat a 2 m. per a amarratge de cinturons de seguretat, durant muntatge i retirada de la xarxa.
- C - Corda 10 mm. per a amarratge de xarxa als ganxos de subjecció de xarxes.
- D - Pany de xarxa NY/4 L75 dimensionat en funció del forat (5 x 5 m.).
- E - Llas amb protecció.
- F - Ancoratges principals de la xarxa.

Xarxes verticals subjectades mitjançant pals tipus forca
Col·locació amb caixetí passant



Xarxes verticals subjectades mitjançant pals tipus forca

Detalls suspensió i cosit



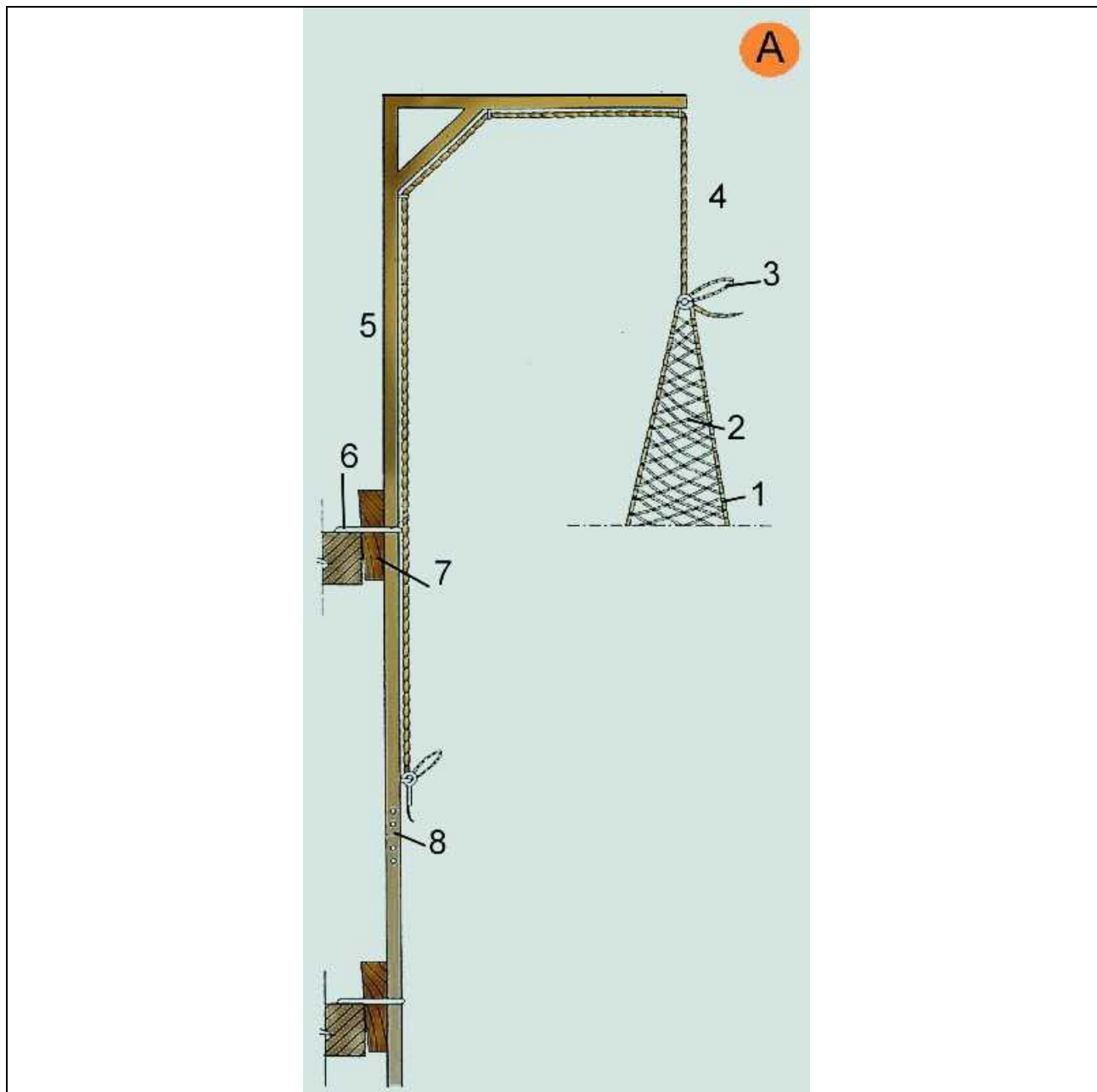
A. SUSPENSÍO DE XARXES DESDE LES FORQUES

1. Corda poliamida de $d = 10$ mm. penjant de xarxa desde forca.
2. Corda poliamida de $d = 10$ mm. perimetral a la xarxa per a penjar.
3. Amarratge amb nus mariner.

B. COSIT DE PANYS DE XARXA SOBRE FORCA

4. Malla de 10×10 cm: lligada amb corda de poliamida 4 mm.
5. Corda de poliamida 10 mm. perimetral a la red.
6. Corda de poliamida 6 mm./Cosit de pany de xarxa.

Xarxes verticals subjectades mitjançant pals tipus forca Col·locació amb anella en cantell al forjat

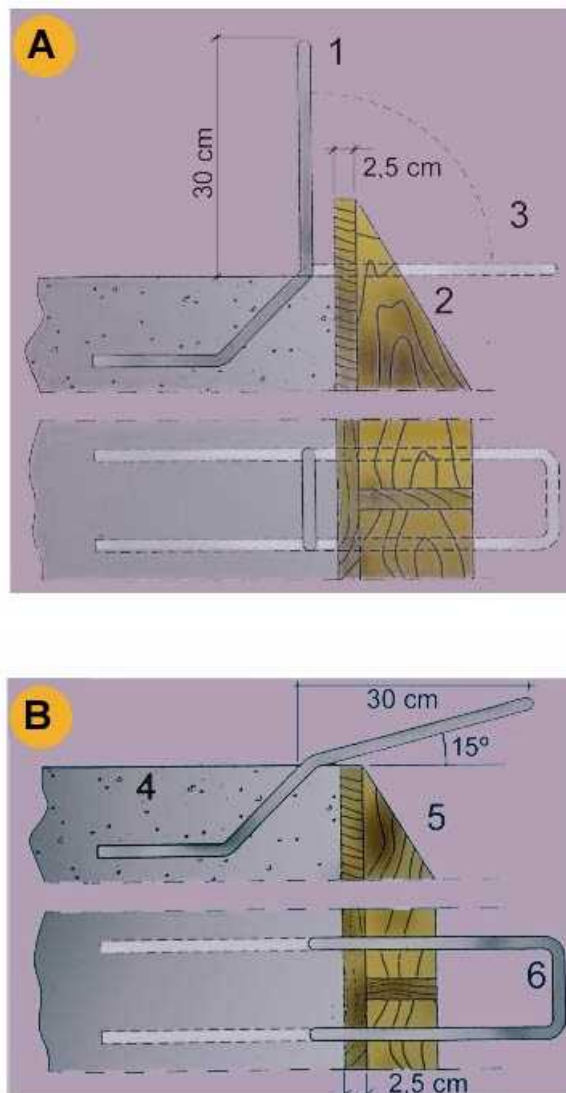


A. FORCA SIMPLE.

1. Corda perimetral trenada a la malla
2. Malla lligada en poliamida trenada en rombe. NY/4 L100
3. Llaç de mariner
4. Corda de poliamida $d = 10 \text{ mm}$.
5. Secció $80 \times 40 \times 1,5 \text{ mm}$.
6. Ancoratge
7. Falca d'immobilització
8. Enllaç encadellat.

Xarxes verticals subjectades mitjançant pals tipus forca

Detall d'anella de subjeió



A. PER ANCLATGE DE LES FORQUES DE SUSTENTACIÓ DE XARXES

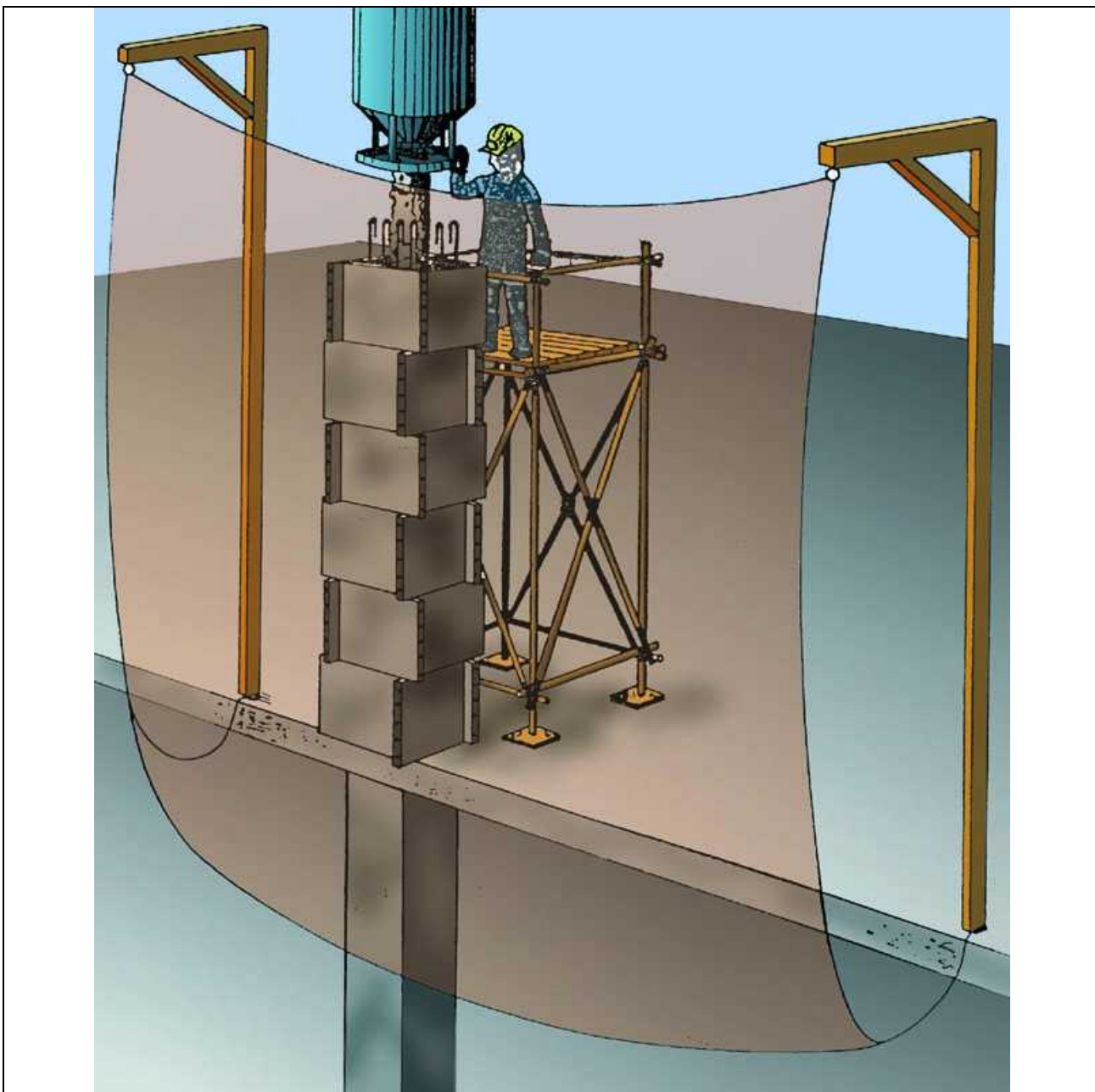
1. d 16 mm. unit a la armadura del cercol
2. Encofrat de bora
3. Doblegat posterior per a enfilar la forca

B. PER ANCORATGE DE LES FORQUES DE SUSTENTACIÓ DE XARXES

4. Sostre o llosa
5. Encofrat de bora.
6. d 16 mm unit a l'armat del cercol.

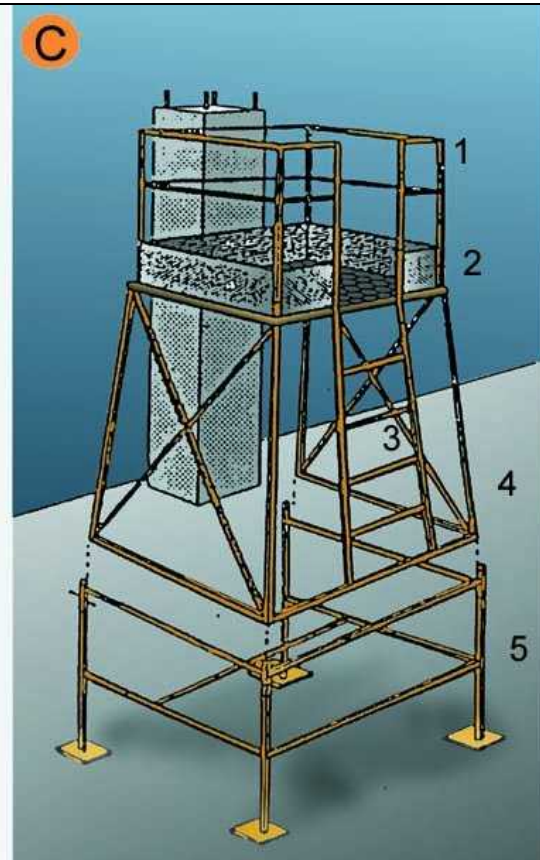
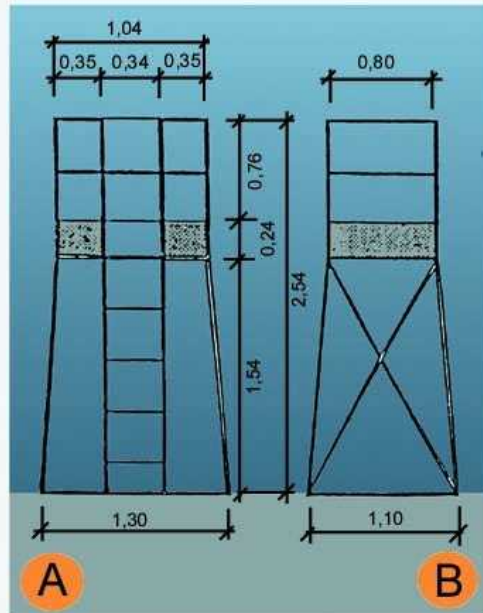
Torretes de formigonat

Perspectiva



PERSPECTIVA

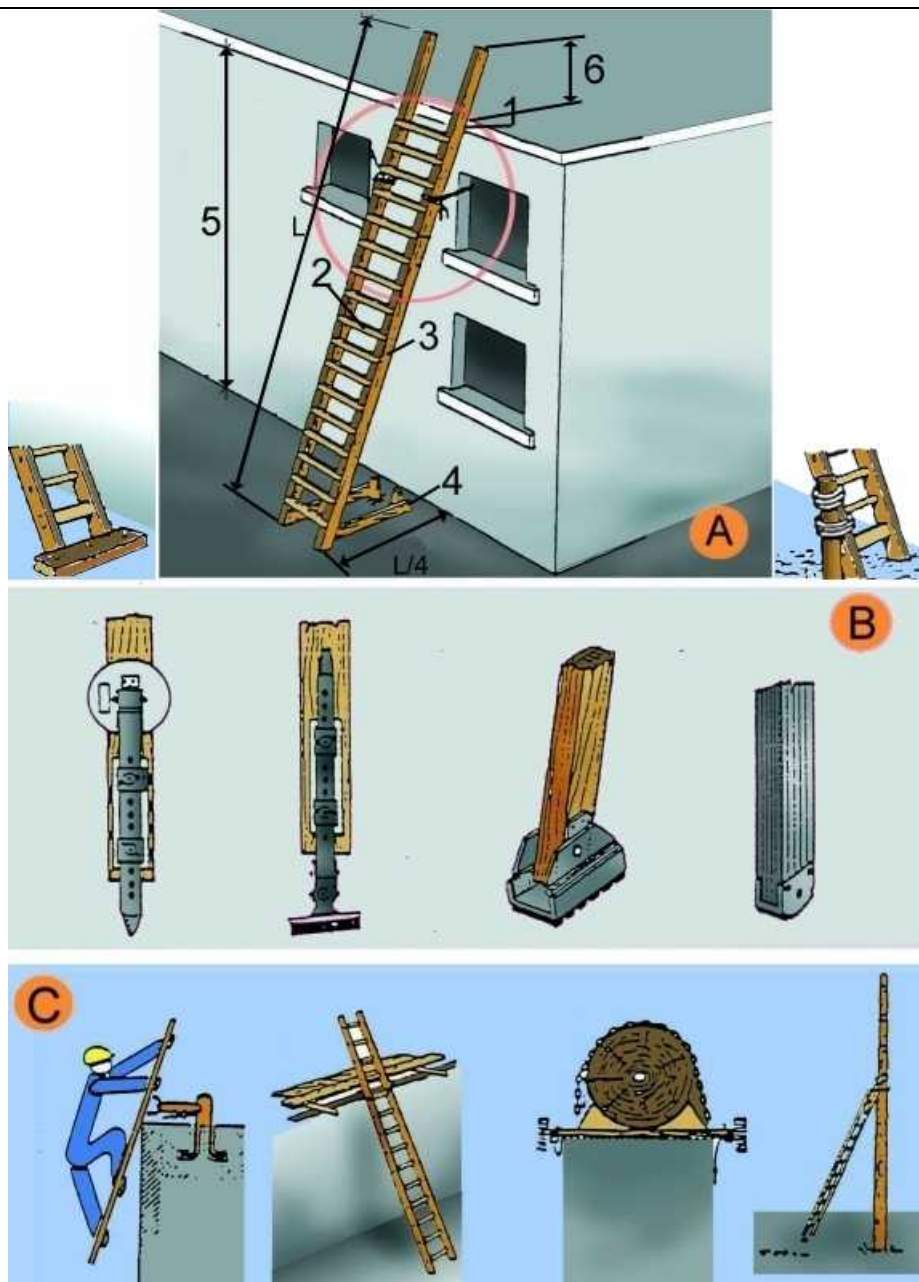
Torretes de formigonat Detalls



A. ALÇAT
B. PERFIL
C. CONJUNTO

1. Barana
2. Entornapeu
3. Escala
4. Executat amb perfils metàl·lics
5. Suplement opcional (telescòpic)

Escales de mà Detalls



A. ESCALES DE MÀ

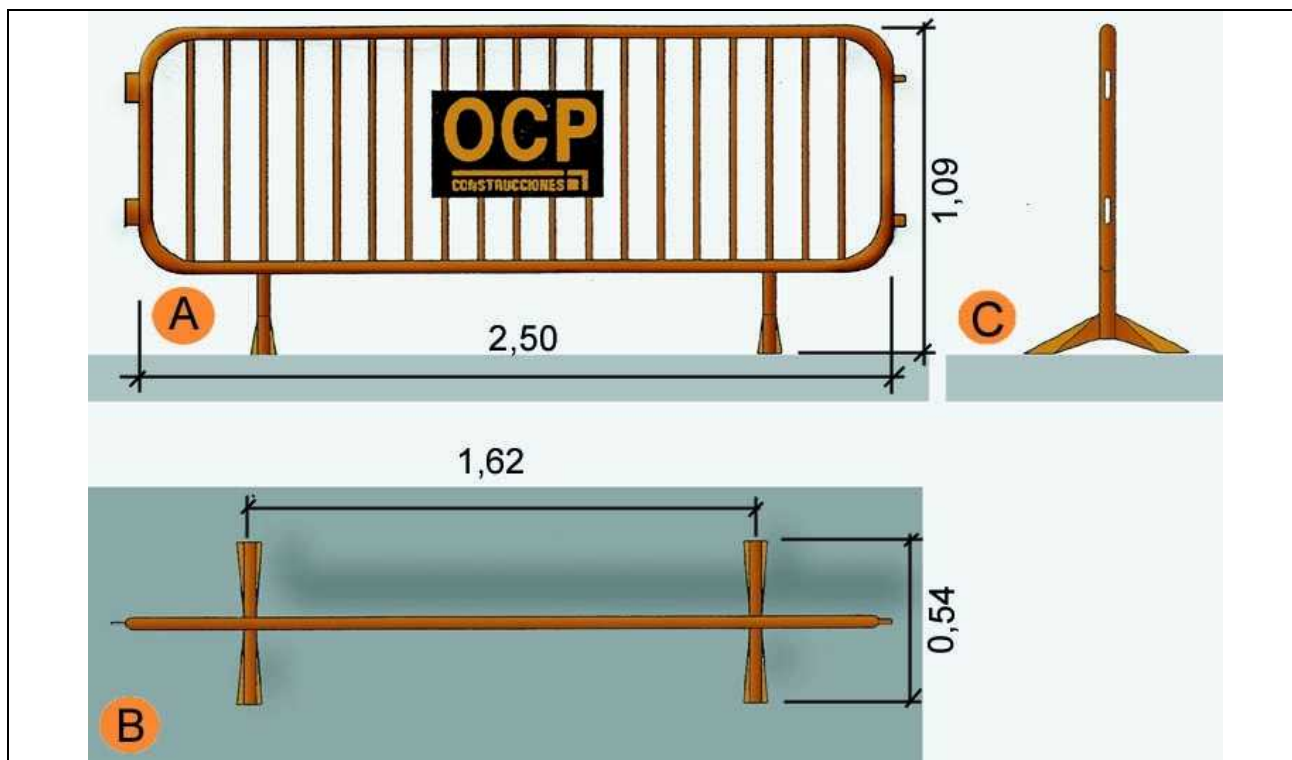
1. Punt de recolzament
2. Esclaons engalavernats
3. Travesser d'una sola peça
4. Base
5. Fins a 5 m. màxim per escales simples
Fins a 7 m. per escales reforçades
6. Mínim 1 m.

B. MECANISMES ANTILLISCANTS

C. SUBJECCIÓ A LA PART SUPERIOR

Tanques

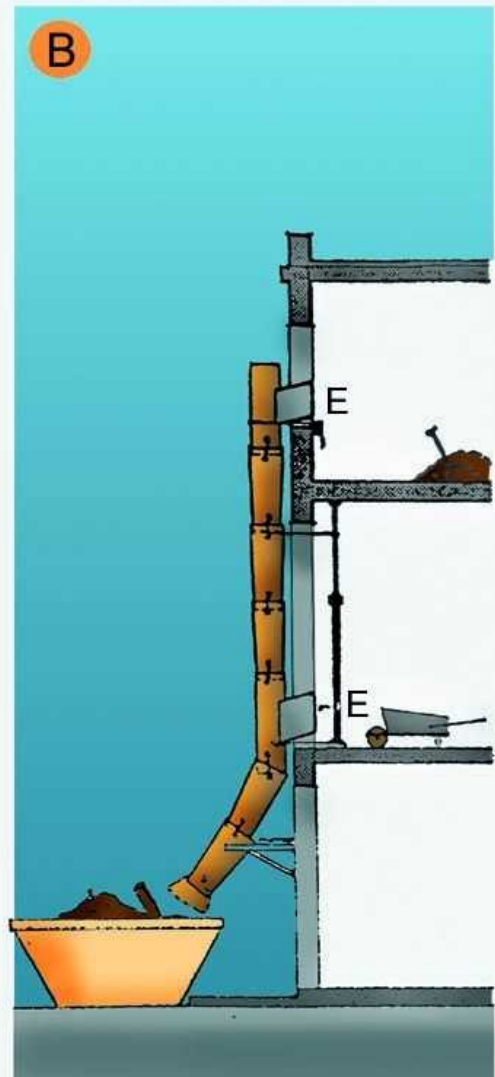
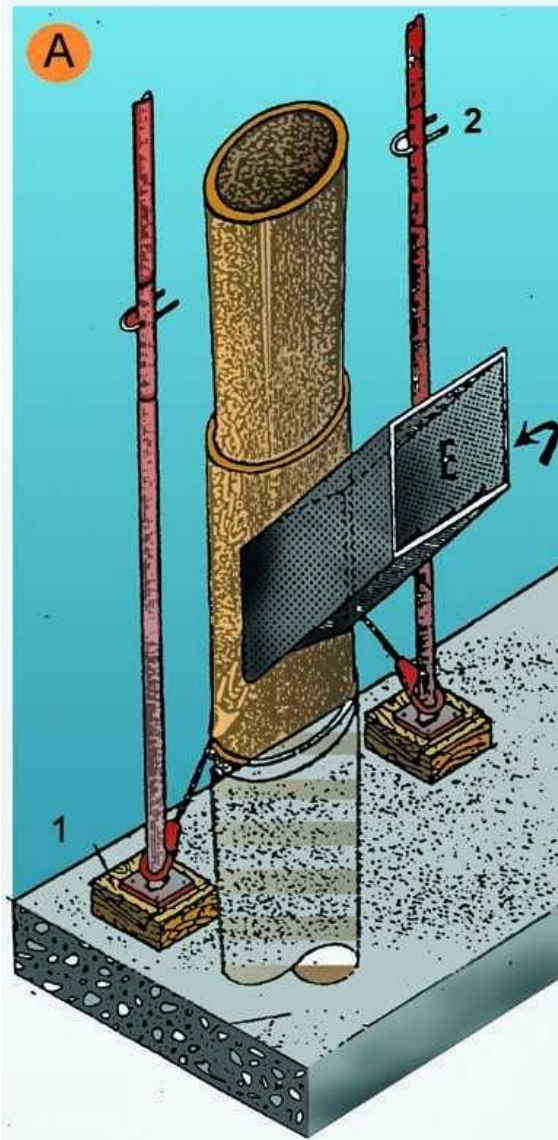
Tanca peatonal



- A. Planta
- B. Alçat
- C. Perfil

Baixants d'enderrocs

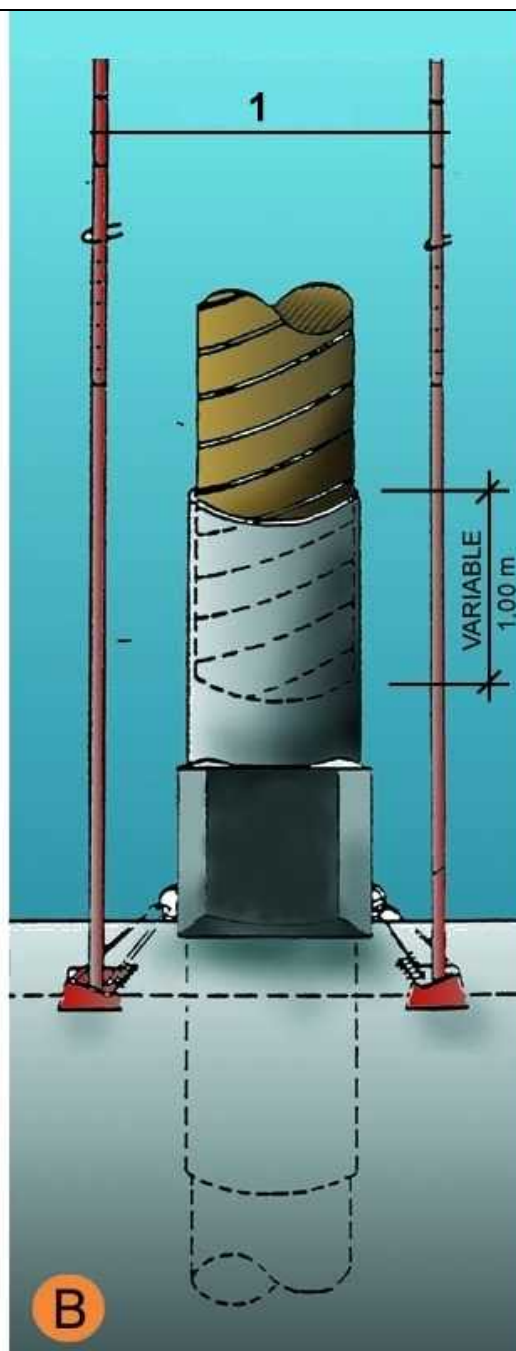
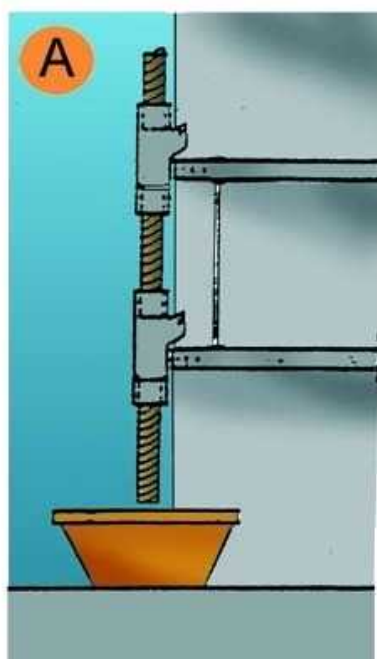
Esquema 1



- A. PERSPECTIVA
- 1. FALCA
- 2. PUNTAL
- E. RUNA
- B. PERFIL
- E. RUNA

Baixants d'enderrocs

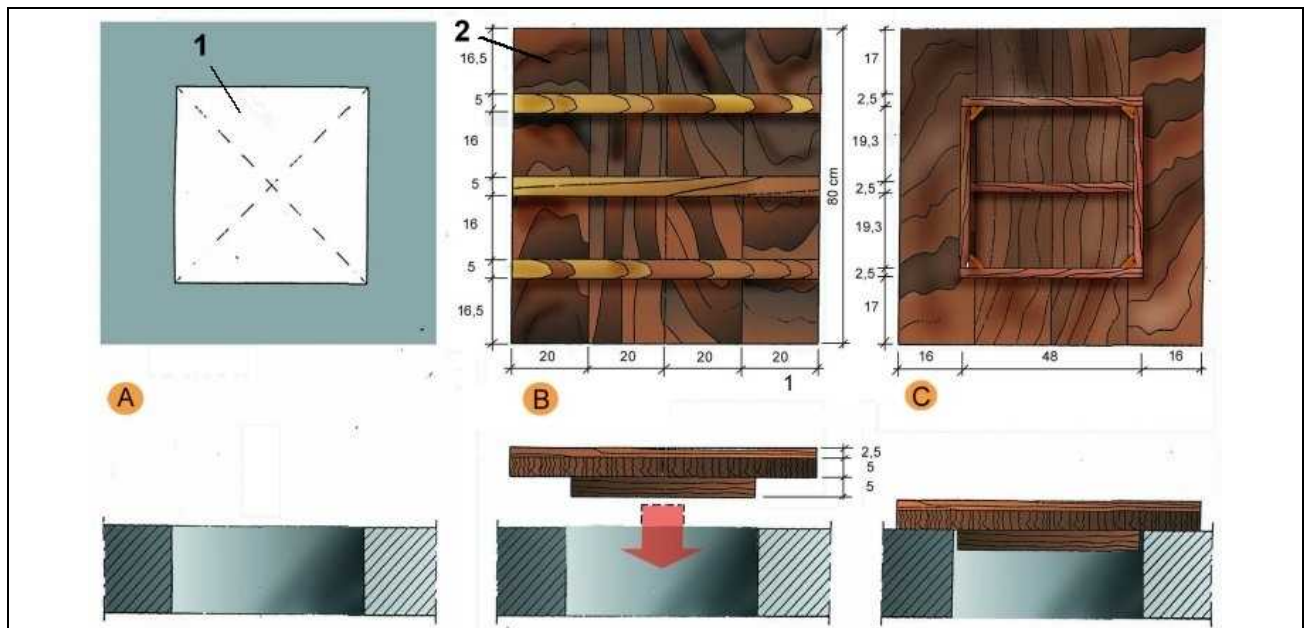
Esquema 2



- A. SECCIÓ
- B. DETALL
- 1. Puntals
- 2. Variable

Tapes en forats de forjats

Tapes de fusta



A. PLANTA

1. Forat horitzontal de 50 cm. x 50 cm.

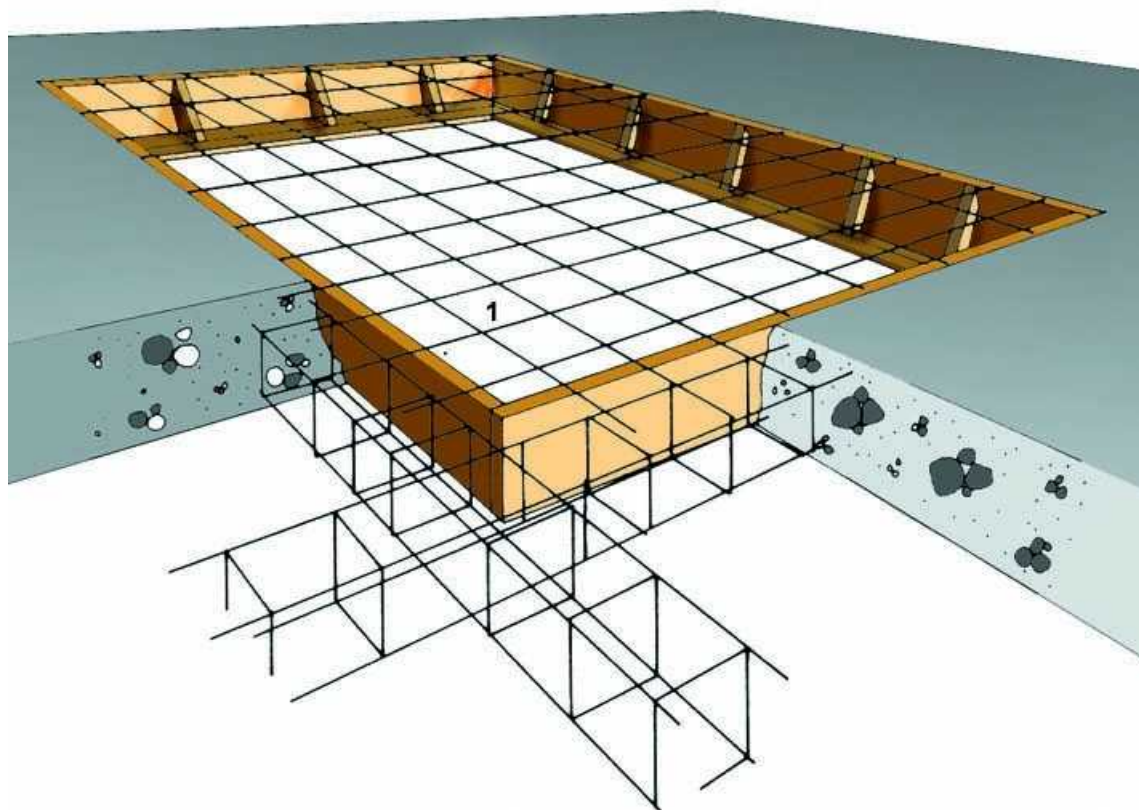
B. CARA EXTERNA

2. Tapa de fusta armada clavada

C. CARA INTERNA

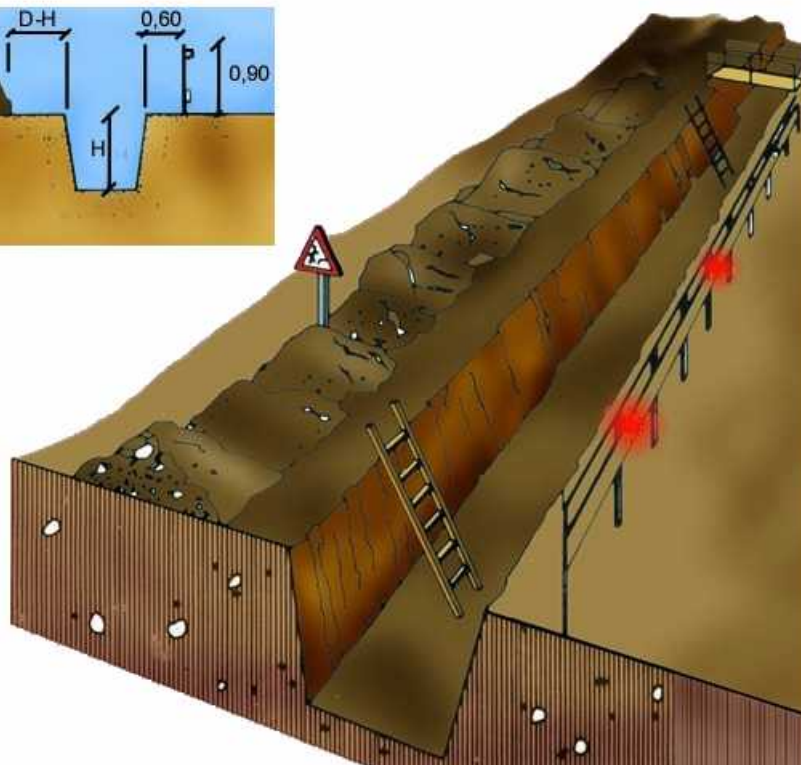
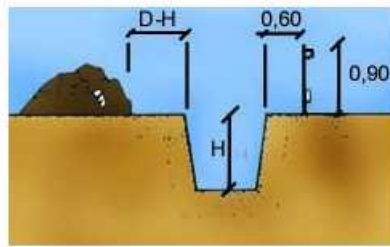
Tapes en forats de forjats

Malla electrosoldada en capa superior

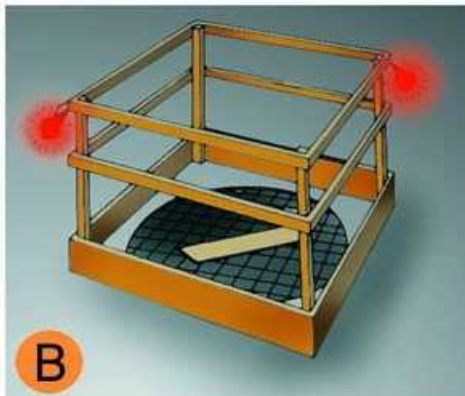


1. Malla electrosoldada en capa superior.

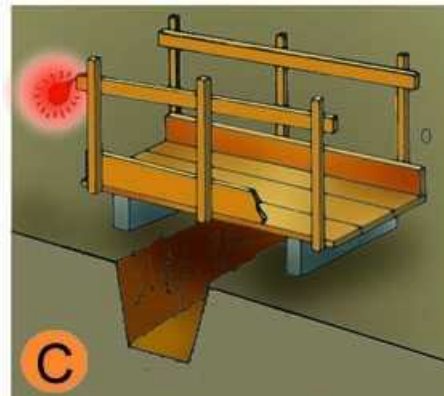
Rases Perspectiva i detall



A



B



C

- A. PROTECCIÓ EN RASES
- B. EN FORATS I OBERTURES
- C. DETALL DE PASARELLA VIANANTS

Entibacions

Criteris de disseny

TAULA 1

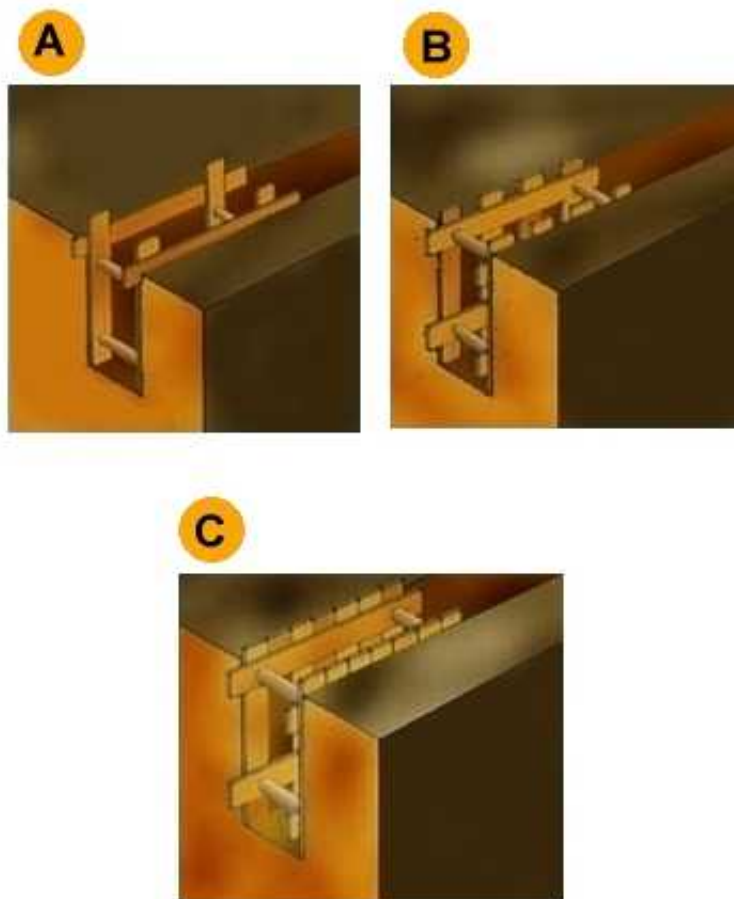
Tipo de terreno	Solicitud	Tipo de corte	Profundidad P del corte en m			
			< 1,30	1,30-2,00	2,00-2,50	>2,50
Coherente	Sin solicitud	Zanja	*	Ligera	Semicuajada	Cuajada
		Pozo	*	Semicuajada	Cuajada	*
	Solicitud de vial	Zanja	Ligera	Semicuajada	Cuajada	*
Suelto		Pozo	Semicuajada	Cuajada	*	*
	Solicitud de cimentación	Cualquiera	Cuajada	*	*	*
	Cualquiera	Cualquiera	Cuajada	*	*	*
			Tipo de entibación			

*Entibación no necesaria en general

FUENTE N.T.E.

Entibacions

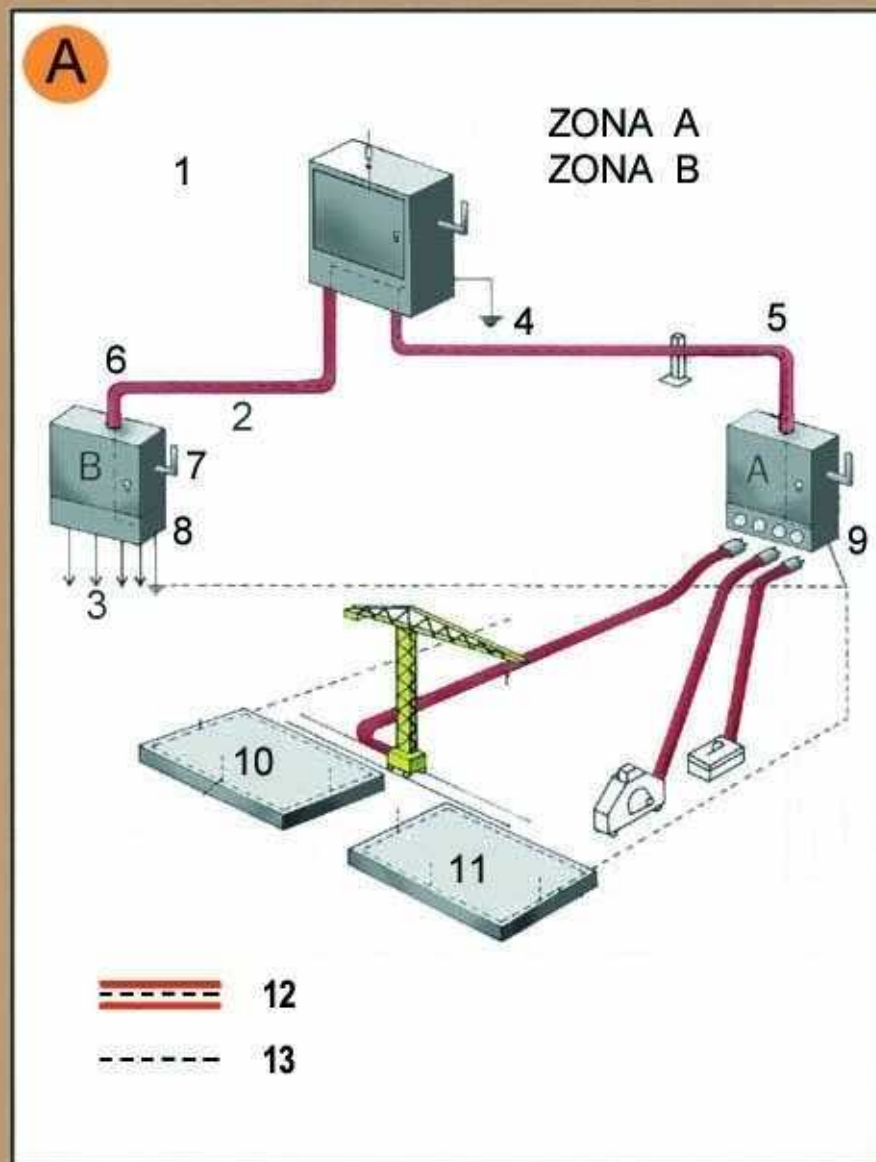
Tipus d'entibació



- A. Estrabament Lleuger.
- B. Estrabament semilleuger.
- C. Estrabament Complet.

Instal·lacions elèctriques

Esquema tipus



Zona A. Risc principal contacte indirecte.

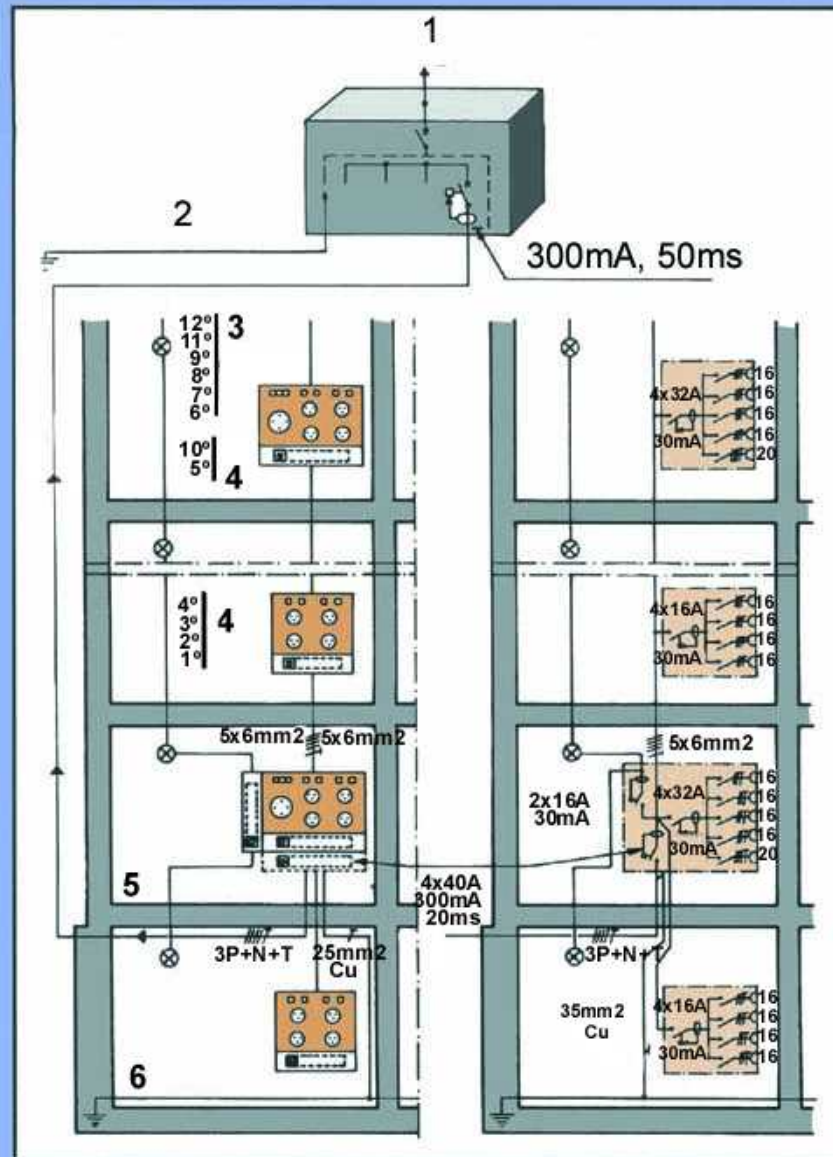
Zona B. Risc principal contacte directe.

1. Armari de distribució general, fabricat en material aïllant.
2. Línia subterrània
3. Muntants
4. Presa de terra
5. Aïllament reforçat
6. Aïllament reforçat
7. Comandament de tall general, exterior
8. Armari interior a l'edifici (petita potència)
8. Armari exterior a l'edifici (gran potència)
10. Connexió terres de protecció en espera per a l'edifici definitiu.
11. Anell en el fons de l'excavació
12. Conductor de protecció incorporat a les canalitzacions i cables.
13. Circuit de posada a terra

- A. Armari de distribució protegit en l'entrada per un dispositiu diferencial de mitja sensibilitat retardat per a alimentar les diferents màquines de potència exteriors a l'edifici.
- B. Armari de distribució protegit en l'entrada per un dispositiu diferencial de mitja sensibilitat retardat per a alimentar els diferents muntants.

Instal·lacions elèctriques

Instal·lació elèctrica



1. Connexió a l'armari de distribució general.
2. Connexió a terra o conjunt de connexions de terra interconnectades.
3. Pis.
4. Pis.
5. Planta baixa.
6. Anell protector soterrani.

**Senyalització
Advertiment**



**Senyalització
Prohibició**



**Senyalització
Obligació**

