

GEOGRAFIES

Josep Vallverdú



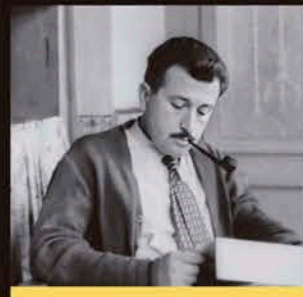
1923 – 1940

LLEIDA
PUIGGRÒS
BELLPUIG
SANT MARTÍ DE MALDÀ



1940 – 1949

BARCELONA



1949 – 1956

SANT FELIU DE GUÍXOLS



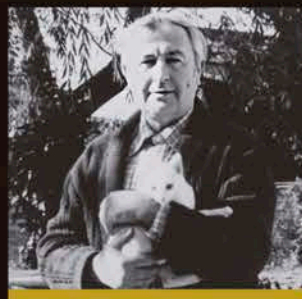
1956 – 1958

SANT MARTÍ DE MALDÀ
BALAGUER



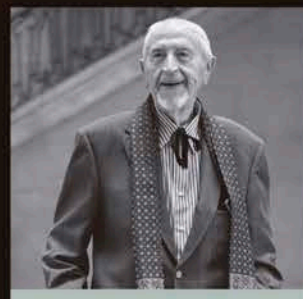
1958 – 1968

LLEIDA



1968 – 1988

PUIGGRÒS
LES BORGES BLANQUES



1988 – 2023

L'ESPLUGA DE FRANCOLÍ
BALAGUER

Port Tarragona CULTURA



Foto portada © Ton Sirera



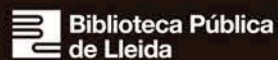
Organització



Col·laboració



Itinerància



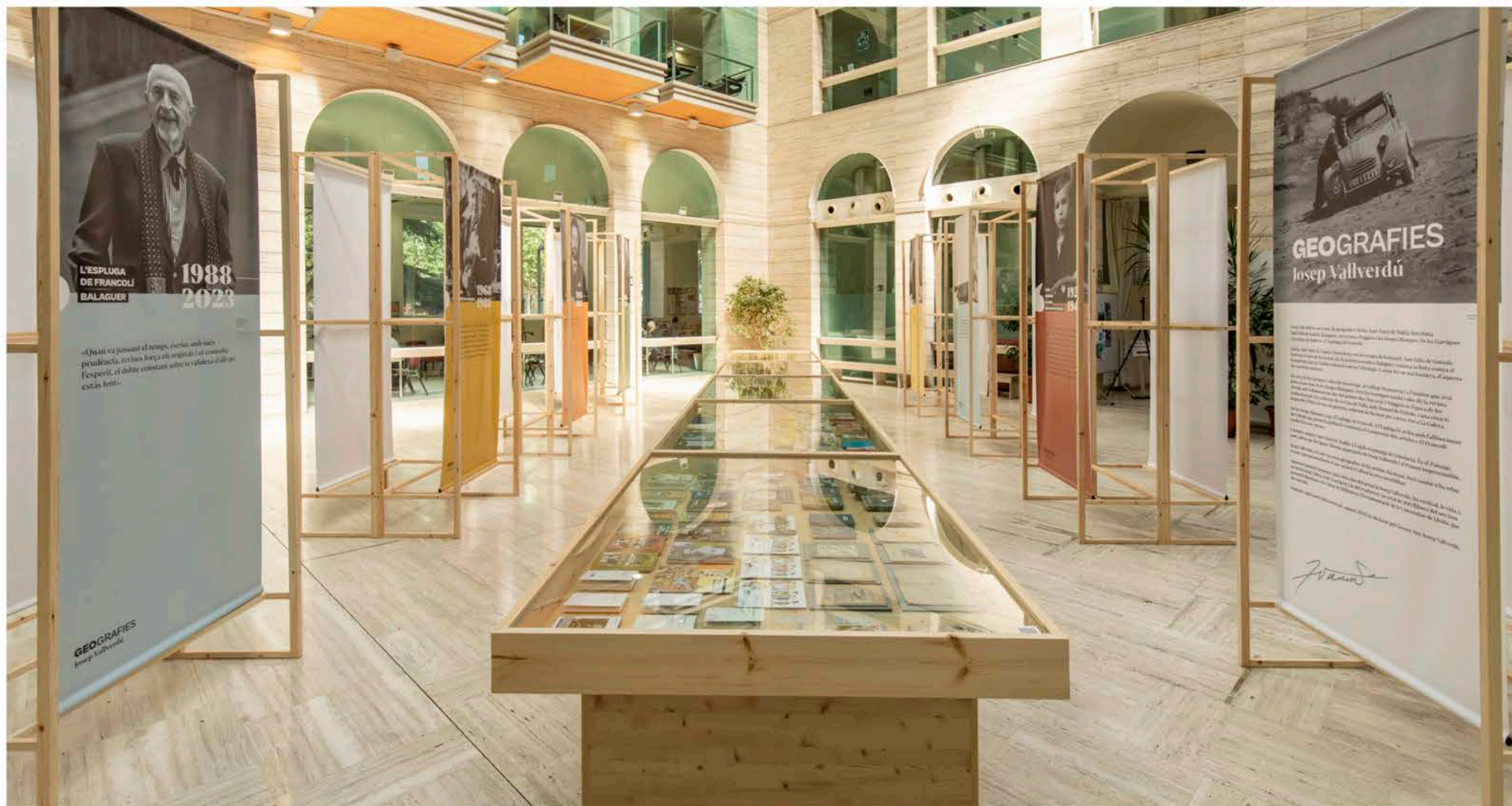
GEOGRAFIES

Josep Vallverdú

REFUGI 1 (Sala 1) del Moll de Costa del Port de Tarragona
Del 14 de febrer al 17 de març de 2024

GEOGRAFIES

Josep Vallverdú



Vida i obra: d'aquí, doncs, **Geo**Gráfies. Aquest binomi indissociable en Vallverdú és el discurs que presenta aquesta exposició, que és l'aportació de l'Institut d'Estudis llerdencs a l'Any dedicat a l'escriptor amb motiu del seu centenari.

Vuit verticals ressegueixen les geografies de Josep Vallverdú: Lleida, Sant Martí de Maldà, Barcelona, Sant Feliu de Guíxols, Balaguer, Puiggròs i les Borges Blanques, l'Espluga de Francolí i novament Balaguer. Allà on ha viscut, Vallverdú hi ha arrelat i hi ha donat tant com ha rebut: Fill predilecte de Lleida i Fill adoptiu de Sant Martí de Maldà, Sant Feliu de Guíxols, Puiggròs, les Borges Blanques, l'Espluga de Francolí i Balaguer. Vuit verticals més un horitzontal, de 12 metres, que presenta tot el conjunt d'obra en tots els gèneres i només en primera edició: 305 llibres publicats. Prolífic.

Tota aquesta seva obra ens evidencia, d'una banda, que no hi ha silencis creatius en Josep Vallverdú, que és dels pocs escriptors el corpus literari del qual abasta tot el recorregut vital d'un lector. De l'altra, com en són d'imprescindibles, en la seva vida, els seus, de llocs. Com la mar, prop de la qual va decidir que es volia escriptor per vocació.

Carme Vidalhuguet

Comissària de l'Any Josep Vallverdú