

INDICADORS PRESSUPOSTARIS, ECONÒMICS I FINANCERS

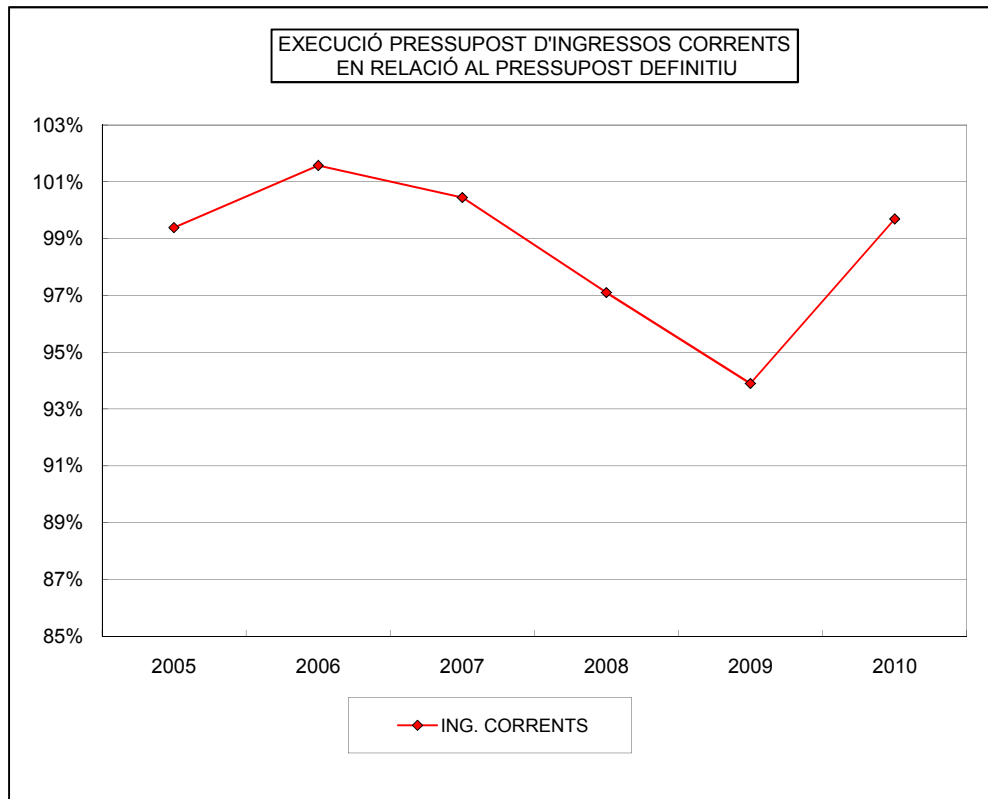
PERÍODE 2005 - 2010

Índex

Num.	Títol
1.	Execució del pressupost d'ingressos
2.	Execució del pressupost de despeses
3.	Índex de modificació de crèdits
4.	Ingressos corrents per habitant
5.	Despesa ordinària per habitant
6.	Distribució percentual dels ingressos corrents (sense c. esp. I quotes urb
7.	Autonomia
8.	Realització de cobraments
9.	Distribució percentual de la despesa corrent + amortitzacions financeres
10.	Realització de pagaments
11.	Autonomia fiscal
12.	Esforç fiscal
13.	Participació tributs de l'estat
14.	Costos de personal
15.	Inversió total i per habitant
16.	Esforç inversor
17.	Finançament de despeses corrents
18.	Grau de realització de cobraments i pagaments (exercici corrent)
19.	Grau de realització de cobraments i pagaments (exercici tancats)
20.	Termini mitjà de cobrament i pagament
21.	Pendent de cobrament pressupostari
22.	Pendent de pagament pressupostari
23.	Estalvi corrent
24.	Estalvi net
25.	Càrrega financera global
26.	Càrrega financera global per habitant
27.	Capacitat de retorn del deute a llarg termini
28.	Deute a llarg termini
29.	Resultat pressupostari
30.	Romanent de tresoreria
31.	Disponibilitat
32.	Exigibilitat
33.	Ingressos derivats de l'urbanisme
34.	Depeses derivades de l'urbanisme

1._Execució del pressupost d'ingressos

Execució pressupost ingressos corrents en relació al pressupost definitiu.

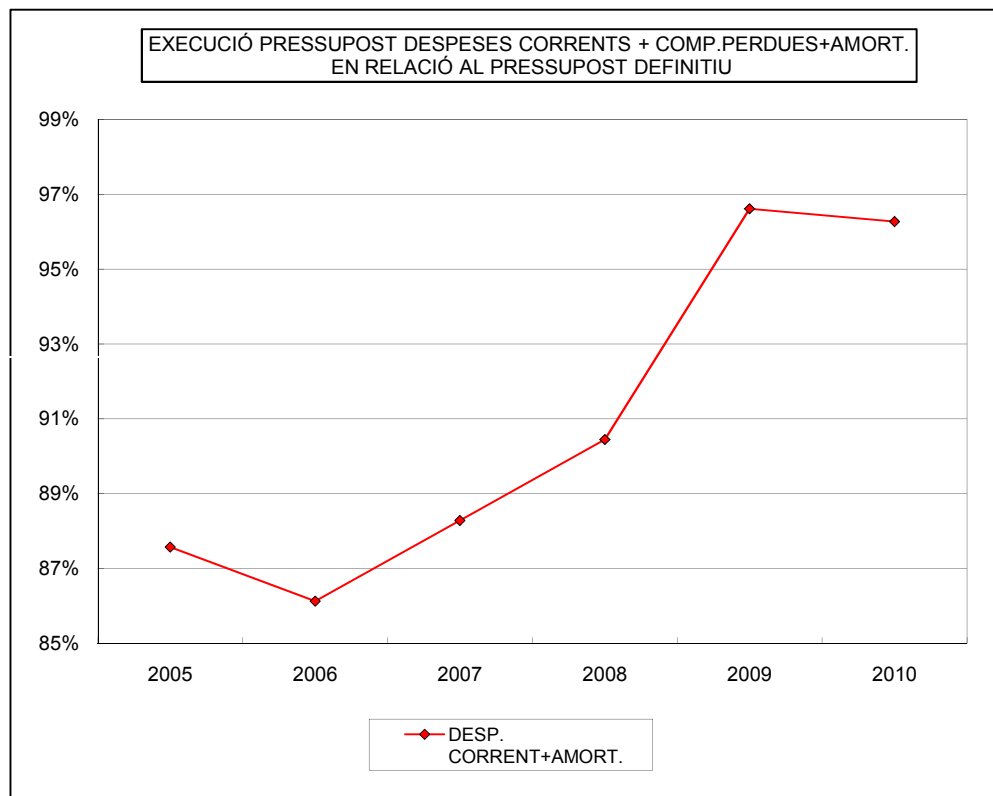


GRAU D'EXECUCIÓ DEL PRESSUPOST D'INGRESSOS(DRETS LIQUIDATS/PREVISIÓ DEFINITIVA)*100

	2005	2006	2007	2008	2009	2010
CAP. 1 - IMP. DIRECTES	103,99%	96,82%	93,69%	108,30%	96,51%	99,91%
CAP. 2 - IMP. INDIR.	139,94%	90,48%	116,36%	72,57%	91,60%	63,02%
CAP. 3 - TAXES I ALTRES(sense c.esp i quotes urb.)	93,64%	108,10%	107,04%	93,19%	93,21%	101,22%
CAP. 4 - TRANSF. CORRENTS	85,19%	107,32%	105,39%	87,60%	92,98%	102,88%
CAP. 5 - INGR. PATRIMONIALS	101,39%	106,84%	98,72%	92,69%	65,13%	112,06%
OPERACIONS CORRENTS(sense c.esp. i quotes urb)	99,39%	101,58%	100,45%	97,10%	93,90%	99,69%
CAP. 3 - CONTRIB.ESPECIALS, QUOTES URB.	8,82%	45,17%	54,38%	43,11%	33,98%	124,11%
CAP. 6 - ALIENACIO PATRIMONI	61,61%	1,77%	100,02%	13,65%	2,39%	26,89%
CAP. 7 - TRANSF.CAPITAL	14,76%	10,35%	28,44%	56,58%	59,39%	71,57%
CAP. 8 - VARIACIÓ ACT.FIN.(sense 870)	164,20%	176,82%	100,62%	2,65%	93,42%	85,93%
CAP. 9 - VARIACIÓ PAS.FIN.(PRÉSTECS)	36,77%	57,94%	64,13%	84,62%	50,05%	52,72%
OPERACIONS DE CAPITAL+ C.ESP. I QUOTES URB.	23,12%	32,93%	59,36%	56,80%	46,60%	59,84%

2. Execució del pressupost de despeses

Execució pressupost despesa corrent+compensació de pèrdues + amortització en relació al pressupost definitiu.

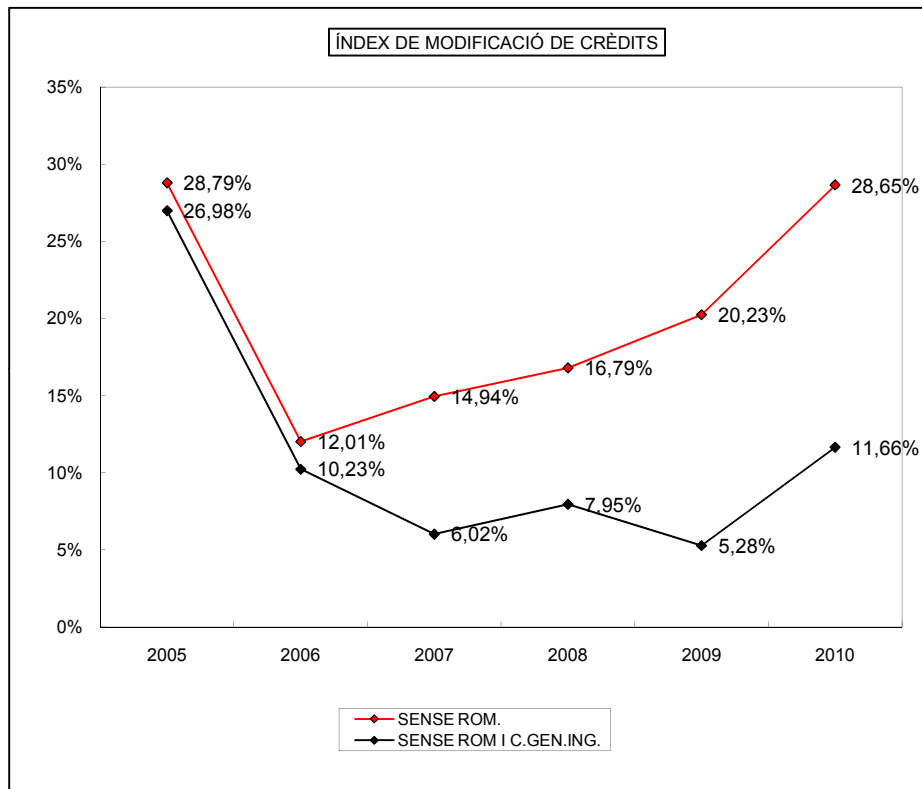


GRAU D'EXECUCIÓ DEL PRESSUPOST DE DESPESES (OBLIG LIQUIDADES /PREVISIÓ DEFINITIVA)*100

	2005	2006	2007	2008	2009	2010
=====						
CAP. 1 - PERSONAL	96,15%	94,41%	92,69%	97,60%	98,84%	95,55%
CAP. 2 - BENS I SERVEIS	76,16%	74,51%	81,50%	82,86%	94,04%	95,76%
CAP. 3 - DESPESES FINANCERES	98,31%	95,70%	88,87%	90,28%	89,78%	85,40%
CAP. 4 - TRANSF. CORRENTS	95,02%	95,88%	94,18%	93,82%	97,69%	98,92%
CAP 8 -VARIACIÓ ACTIUS FINANCERS	97,19%	100,00%	103,11%	100,00%		
(compensació pèrdues Societats)						
CAP. 9 - AMORTITZACIONS(AMORTITZACIONS FINANCERE	99,98%	97,07%	97,46%	101,46%	99,75%	98,91%
DESPESES CORRENTS + CAP 9 (AMORTITZACIONS)	87,58%	86,13%	88,28%	90,45%	96,62%	96,27%
CAP. 6 - INVERSIONS REALS	19,01%	34,85%	46,20%	37,42%	46,34%	34,15%
CAP. 7 - TRANSF.CAPITAL	41,04%	31,52%	29,64%	15,91%	32,49%	32,17%
CAP. 8 - VARIACIÓ ACT.FINANCERS	0,40%	2,00%	29,28%	99,23%	97,31%	26,83%
CAP. 9 - VARIACIÓ PASSIUS FINANCERS						
OPERACIONS DE CAPITAL	17,68%	31,36%	42,40%	44,14%	45,81%	34,05%
(-AMORTITZACIONS-COMP.PÈRDUES)						

3. Índex de modificació de crèdits

Calculat en relació al pressupost inicialment aprovat, amb i sense incorporació de romanents de crèdit i crèdits generats per ingressos.

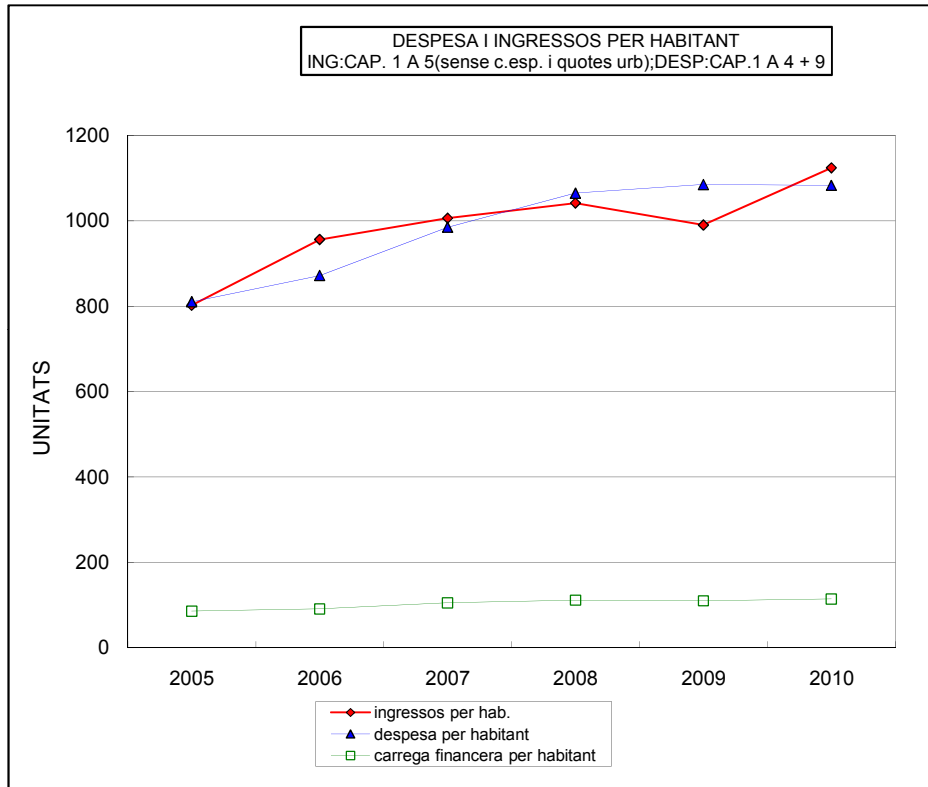


ÍNDEX DE MODIFICACIÓ DE CRÈDITS

	2005	2006	2007	2008	2009	2010
=====						
AMB INCORPORACIÓ DE ROMANENTS DE CRÈDIT						
MODIFICACIONS (En mEur)	98.151,0	104.077,90	115.380,20	93.841,60	80.664,30	110.988,70
PRESSUPOST INICIAL(En mEur)	159.770,9	162.157,20	148.105,60	157.885,40	200.628,80	173.464,30
(MODIFICACIONS/PRESSUPOST INICIAL)*100	61,43%	64,18%	77,90%	59,44%	40,21%	63,98%
Indicador Sindicatura mitjana de 100.001 a 500.000 Habitants						
SENSE ROMANENTS DE CRÈDIT						
MODIFICACIONS (En mEur)	45.991	19.471,10	22.119,80	26.504,40	40.596,60	49.689,10
(MODIFICACIONS/PRESSUPOST INICIAL)*100	28,79%	12,01%	14,94%	16,79%	20,23%	28,65%
SENSE ROMANENTS DE CRÈDIT I CRÈDITS GENERATS PER INGRESSOS						
MODIFICACIONS (En mEur)	43.104	16.583,60	8.915,50	12.554,30	10.586,50	20.217,30
(MODIFICACIONS/PRESSUPOST INICIAL)*100	26,98%	10,23%	6,02%	7,95%	5,28%	11,66%

4._ Ingressos corrents per habitant

Comprèn el total dels ingressos corrents sense considerar les contribucions especials i quotes urbanístiques.



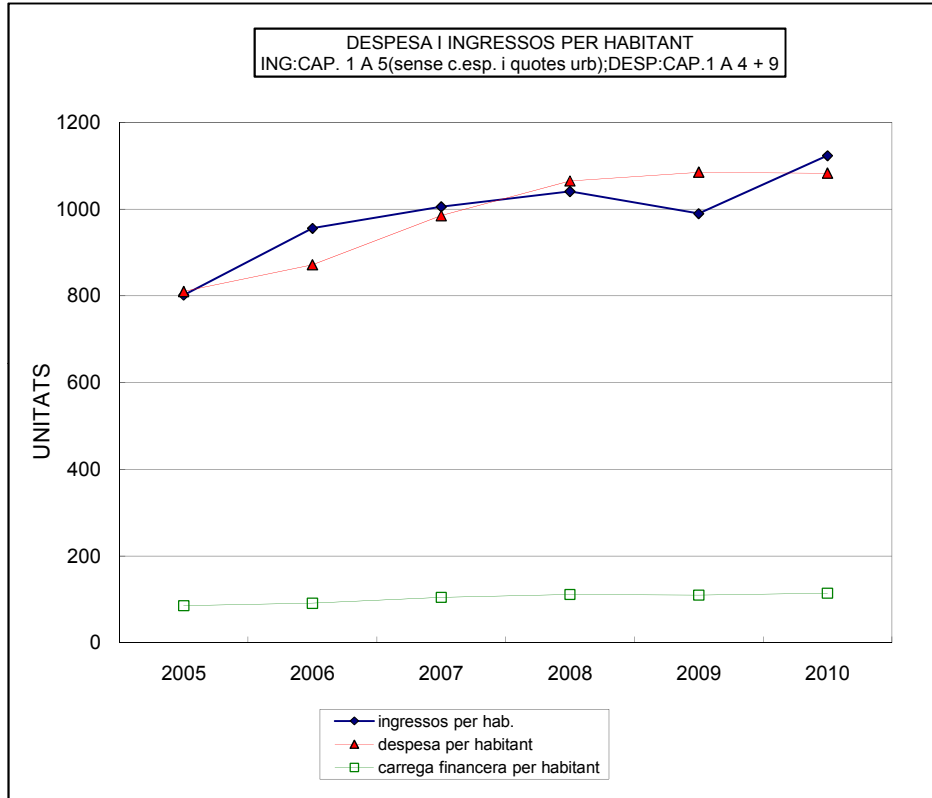
INGRESSOS CORRENTS PER HABITANT

(CAP 1 A 5-C.E.-QUOTES)/POBLACIÓ DE DRET

	2005	2006	2007	2008	2009	2010
CAP 1 a 5 (En mEur)	102.794,2	125.368,8	134.935,6	143.178,6	138.893,2	157.478,8
POBLACIÓ DE DRET	128.152	131.158	134.163	137.536	140.323	140.184
Eur. PER HABITANT	802,1	955,9	1.005,8	1.041,0	989,8	1.123,4

5. Despesa ordinària per habitant

Comprèn el total de les despeses corrents formades pels cap. 1 a 4, el cap. 8 (comp.pèrdues de societats municipals) i el cap. 9 (amortitzacions).



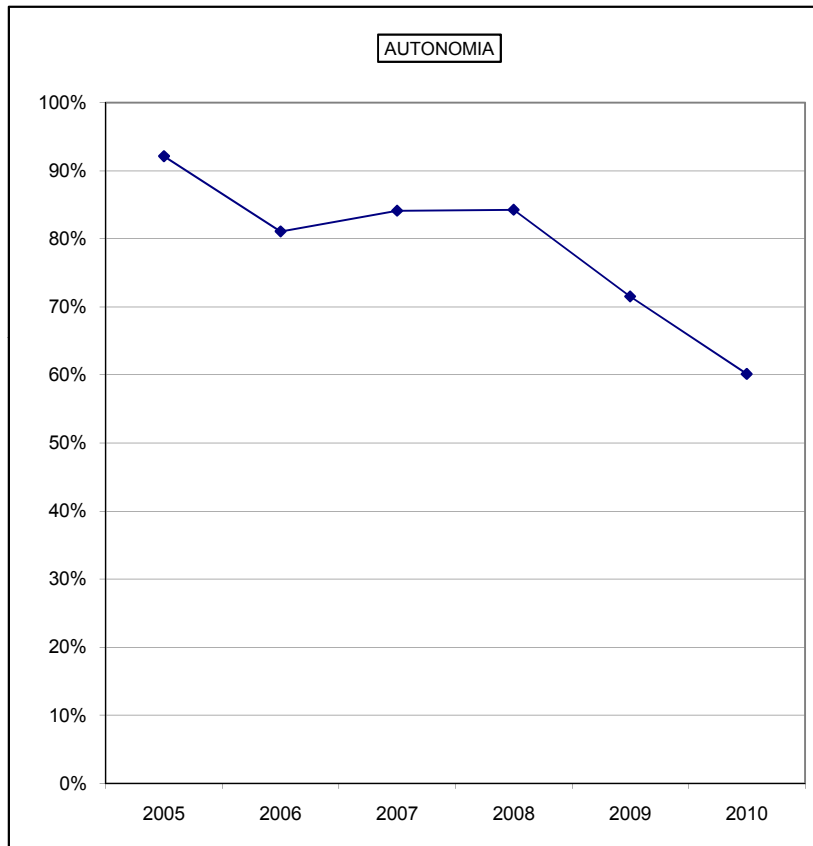
DESPESA ORDINÀRIA PER HABITANT

CAP. 1 A 4(OPERACIONS CORRENTS)+CAP 8 (COMP.PÈRDUES)+CAP 9(AMORT) /POBLACIÓ DE DRET

	2005	2006	2007	2008	2009	2010
CAP. 1 a 4 +8 (comp.pèrdues Societats)+ 9(amort)(En mEu	103.822,9	114.350,3	132.157,7	146.445,6	152.265,0	151.820,5
POBLACIÓ DE DRET	128.152	131.158	134.163	137.536	140.323	140.184
Eur PER HABITANT	810,2	871,9	985,1	1.064,8	1.085,1	1.083,0

7. Autonomia

Compara els drets reconeguts nets dels capítols 1 a 3, 5, 6 i 8 més les transferències corrents amb el drets reconeguts nets totals

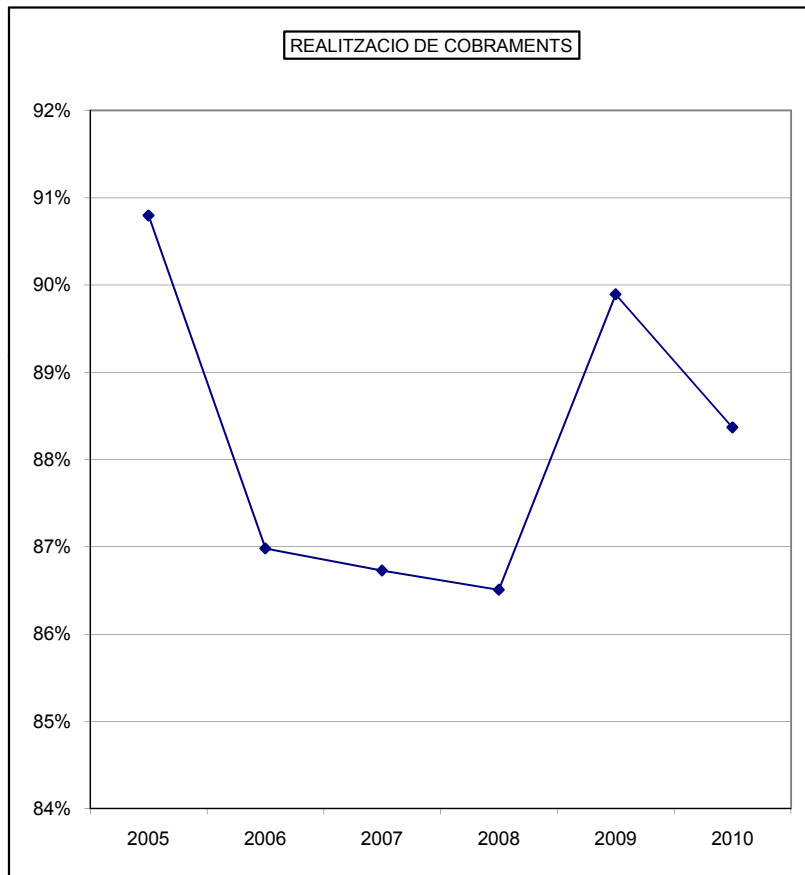


AUTONOMIA

	2005	2006	2007	2008	2009	2010
DRETS RECONEGUTS NETS (1 A 3+5+6+8+transf.corrents)	127.594,7	139.767,2	151.728,2	147.543,0	134.654,2	134.281,1
% SOBRE DRETS RECONEGUTS NETS TOTALS	92,12%	81,07%	84,10%	84,24%	71,53%	60,13%

8. Realització de cobraments

Calcula la relació entre la recaptació neta i els drets reconeguts nets

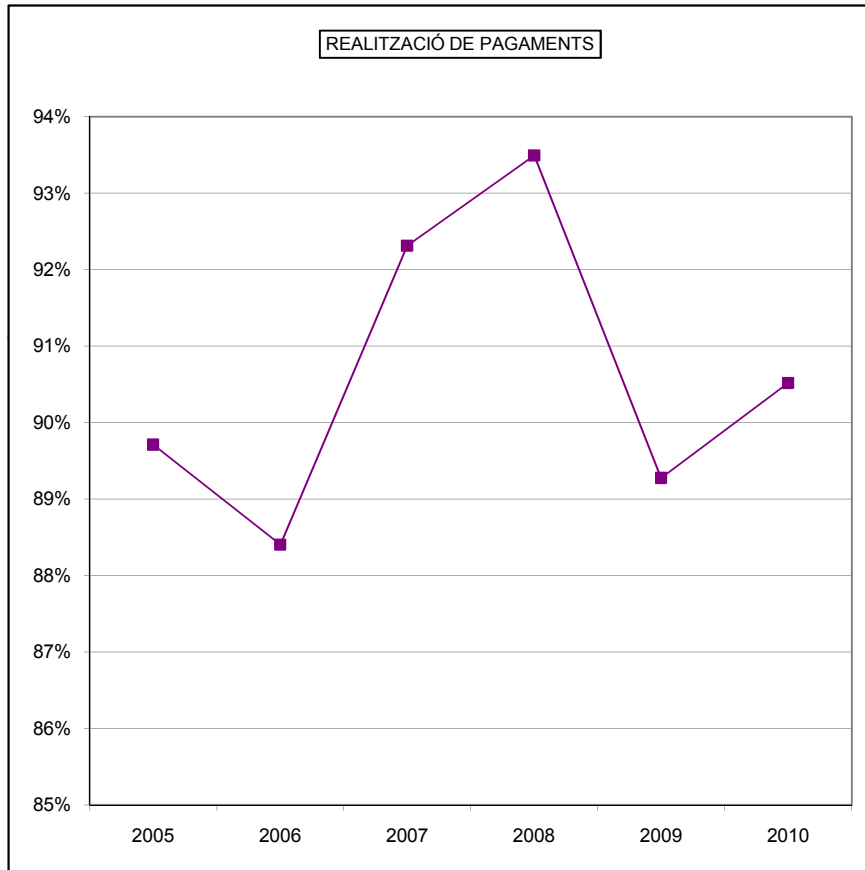


RECAPTACIÓ NETA/DRETS RECONEGUTS NETS

	2005	2006	2007	2008	2009	2010
RECAPTACIÓ NETA	125.762,20	149.955,20	156.467,20	151.509,20	169.219,20	197.328,30
RECAPTACIÓ NETA/DRETS RECONEGUTS NETS	90,80%	86,98%	86,73%	86,51%	89,89%	88,37%

10._ Realització de pagaments

Calcula la relació entre els pagaments líquids i el total d'obligacions reconegudes referit a l'exercici corrent.

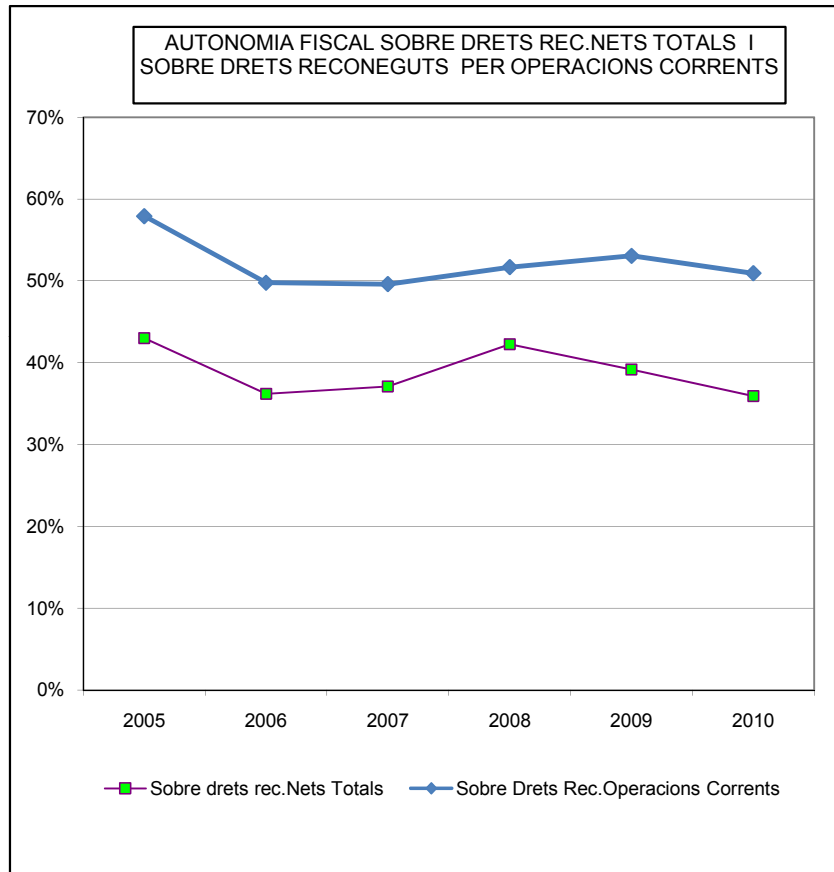


PAGAMENTS LIQUIDS/OBLIGACIONS RECONEGUDES NETES

	2005	2006	2007	2008	2009	2010
PAGAMENTS LIQUIDS	115253	138090,1	166536	173989,4	186522,2	176489,6
PAGAMENTS LIQUIDS/OBLIG.REC.NETES	89,71%	88,40%	92,31%	93,49%	89,28%	90,52%

11._ Autonomia fiscal

Inclou els ingressos del capítol 1 (impostos directes) i capítol 2 (impostos indirectes)

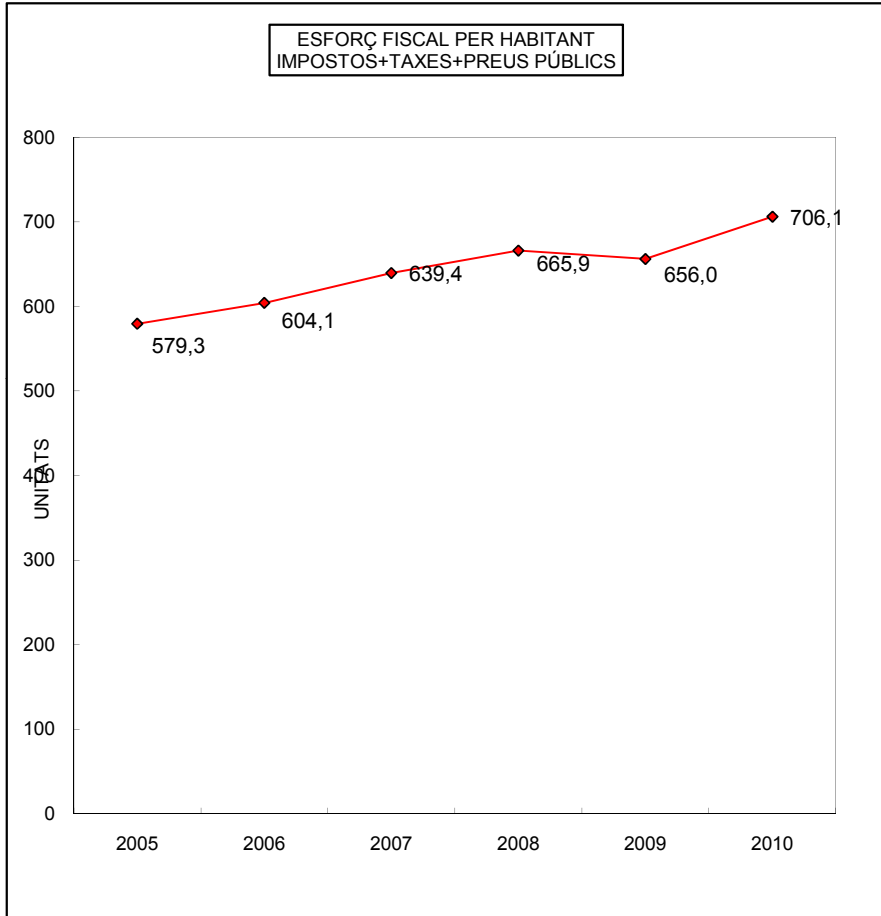


AUTONOMIA FISCAL

	2005	2006	2007	2008	2009	2010
DRETS LIQUIDATS.CAP 1(i.directes)+ CAP 2(i. indirectes)	59.548,0	62.414,2	66.930,9	73.996,3	73.703,7	80.220,0
% SOBRE DRETS RECONEGUTS NETS TOTAL	42,99%	36,20%	37,10%	42,25%	39,15%	35,92%
% SOBRE DRETS RECONEGUTS NETS OPERACIONS CORREN (SENSE QUOTES NI CONT.ESP)	57,93%	49,78%	49,60%	51,68%	53,07%	50,94%

12._ Esforç fiscal

Inclou els ingressos de naturalesa tributària i els preus públics, però sense considerar les contribucions especials, quotes urbanístiques i ingressos no recurrents (multes, imprevistos) Es calcula també per habitant.

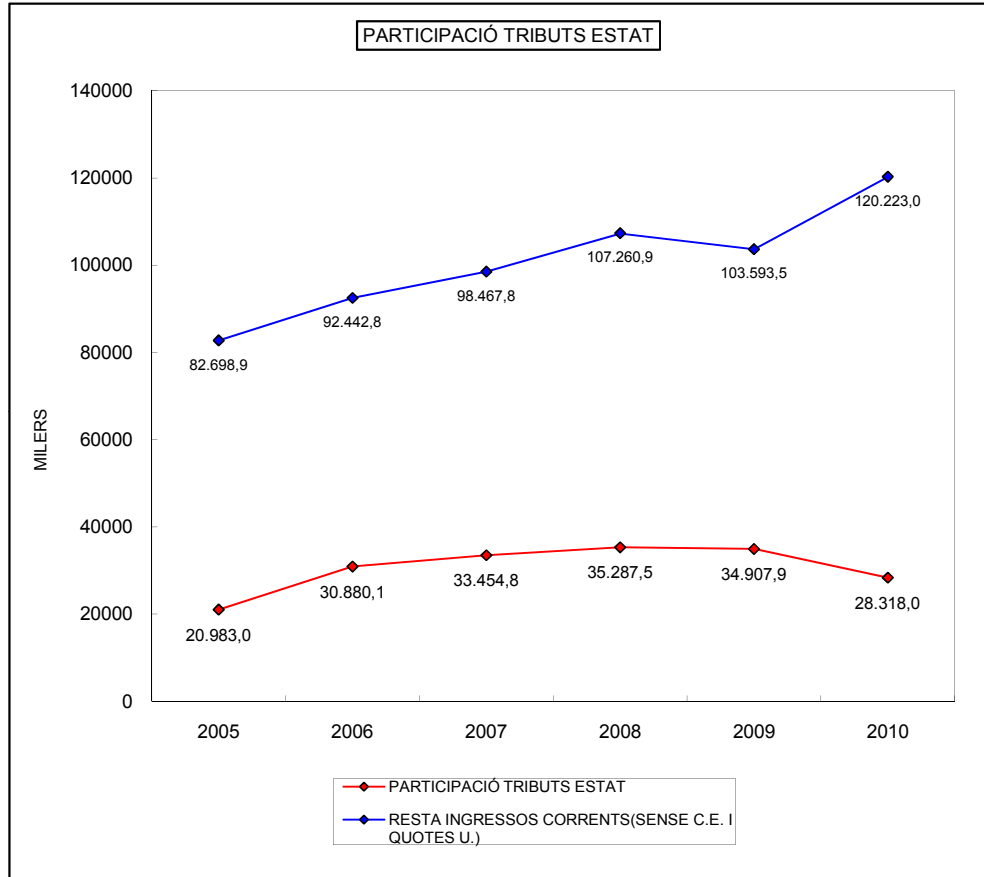


ESFORÇ FISCAL

	2005	2006	2007	2008	2009	2010
DRETS LIQUIDATS.CAP 1(i.directes)+ CAP 2(i. indirectes)+	74.242,7	79.231,4	85.786,6	91.589,5	92.053,8	98.988,8
+TAXES I PREUS PUBLICS (CAP 3-art.36,38 i 39) (En mEur)						
POBLACIÓ DE DRET	128.152	131.158	134.163	137.536	140.323	140.184
Eur. PER HABITANT	579,3	604,1	639,4	665,9	656,0	706,1

13._ Participació tributs de l'estat

S'hi consideren les cessions per IVA, IRPF, impostos especials i fons complementari de compensació.

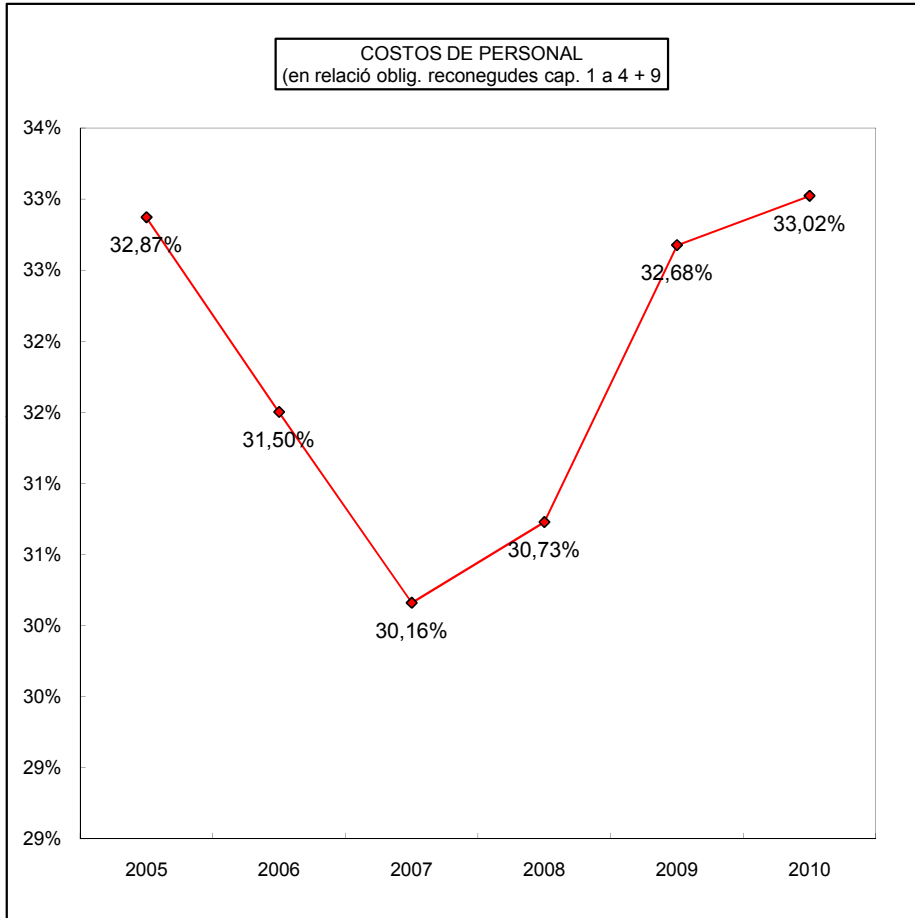


PARTICIPACIÓ TRIBUTS ESTAT

	2005	2006	2007	2008	2009	2010
IMPORT PERCEBUT(En mEur)	20.983,0	30.880,1	33.454,8	35.287,5	34.907,9	28.318,0
Eur. PER HABITANT	163,7	235,4	249,4	256,6	248,8	202,0

14._Costos de personal

Percentatge calculat en relació al pressupost definitiu i d'acord amb la liquidació de cada exercici.

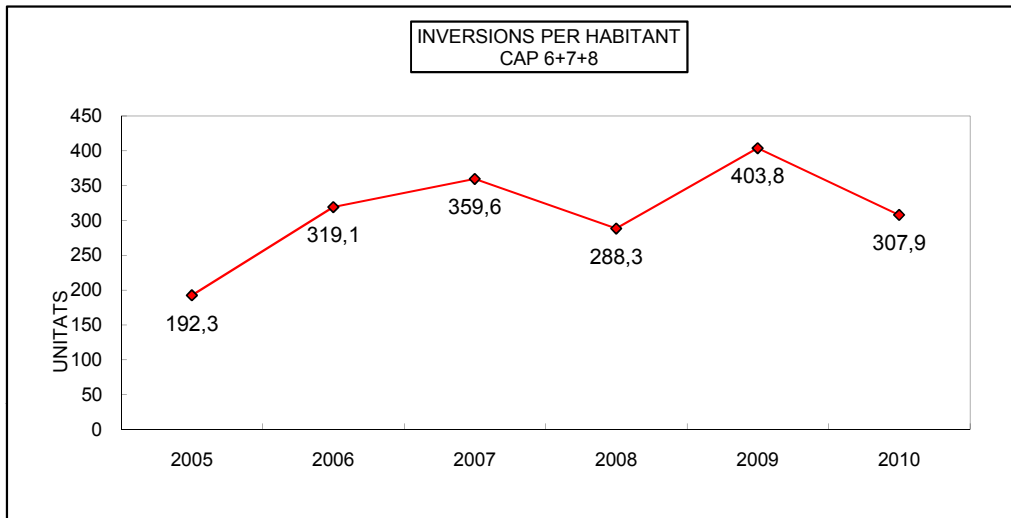


COSTOS DE PERSONAL

	2005	2006	2007	2008	2009	2010
(PRES. DEFINITIU PERS/PRESS DEF.TOTAL) *100	13,76%	14,33%	16,32%	18,32%	17,90%	18,45%
(PRES. DEF.PERS/PRES DEF. 1 a 4 +8 (COMP.PERDUES)+ 9(AMORT)	29,94%	28,74%	28,73%	28,48%	31,94%	33,27%
(OBLIG.LIQUIDADES PERS/OBLIG.LIQUIDADES 1 a 4 +8+ 9) *100	32,87%	31,50%	30,16%	30,73%	32,68%	33,02%

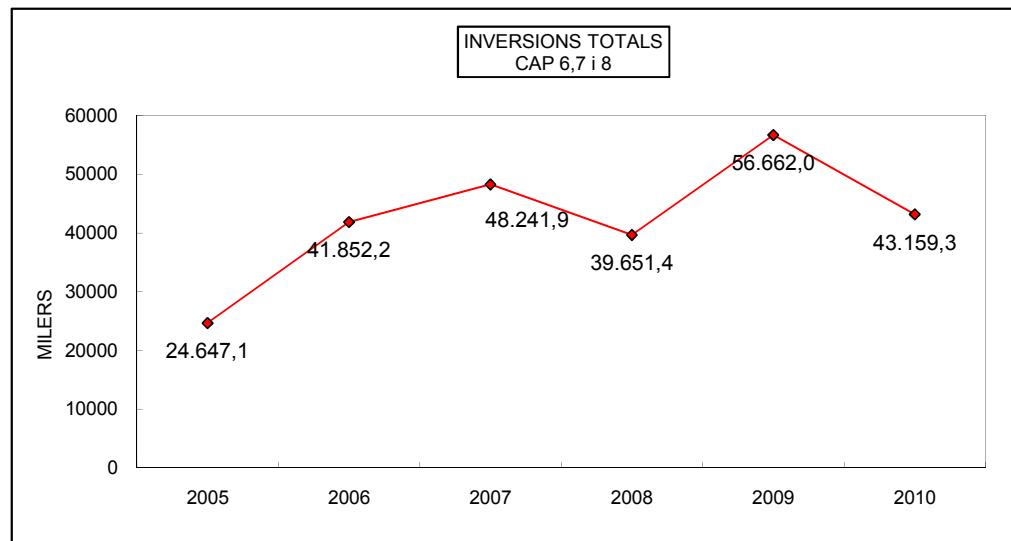
15._Inversió total i per habitant

Compren les obligacions reconegudes netes dels capítols 6 (inversions reals),7 (transferències de capital) i 8 (inv. Financeres) de despeses



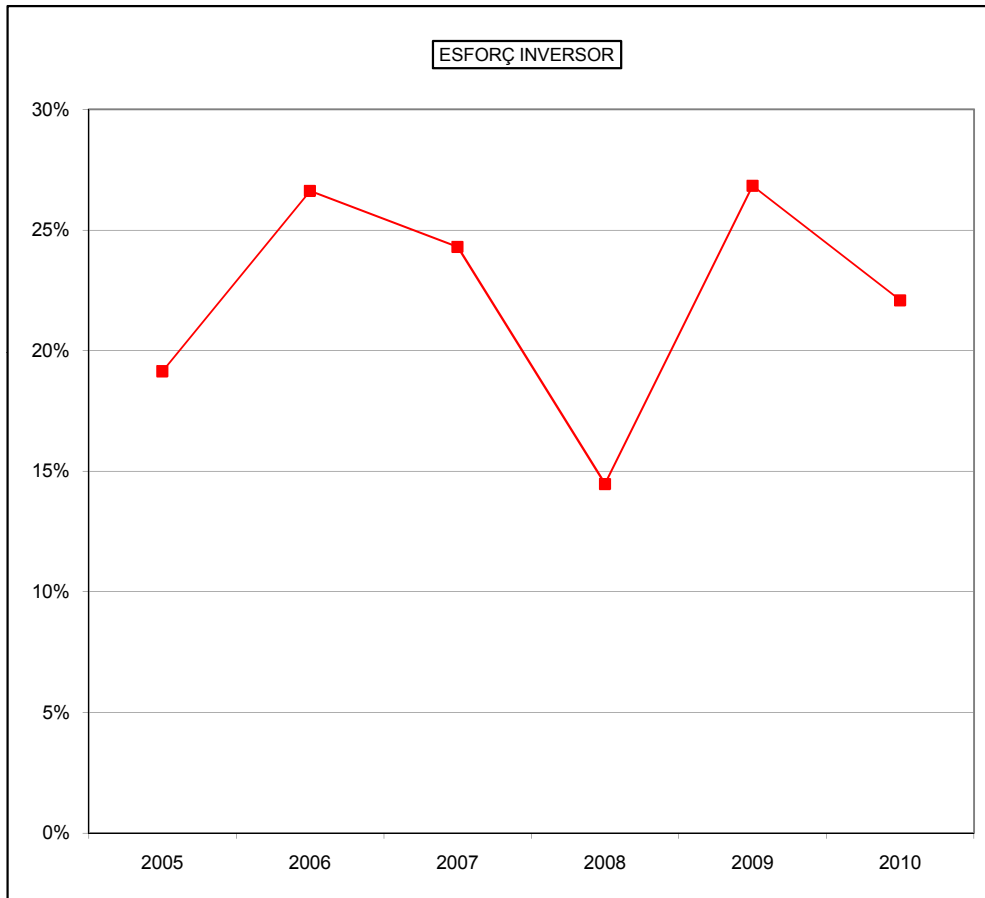
INVERSIO PER HABITANT
(Cap. 6,7,)/població de dret

	2005	2006	2007	2008	2009	2010
CAP. 6 I 7 (En mEur)	24.591,5	41.575,6	43.823,0	26.933,0	56.046,0	43.056,5
CAP. 6, 7 i 8 (En mEur)	24.647,1	41.852,2	48.241,9	39.651,4	56.662,0	43.159,3
POBLACIÓ DE DRET	128.152	131.158	134.163	137.536	140.323	140.184
Eur. PER HABITANT	192,3	319,1	359,6	288,3	403,8	307,9



16._Esforç inversor

Calcula la relació entre les obligacions reconegudes netes dels capítols 6 i 7 de despeses i el total d'obligacions reconegudes netes.



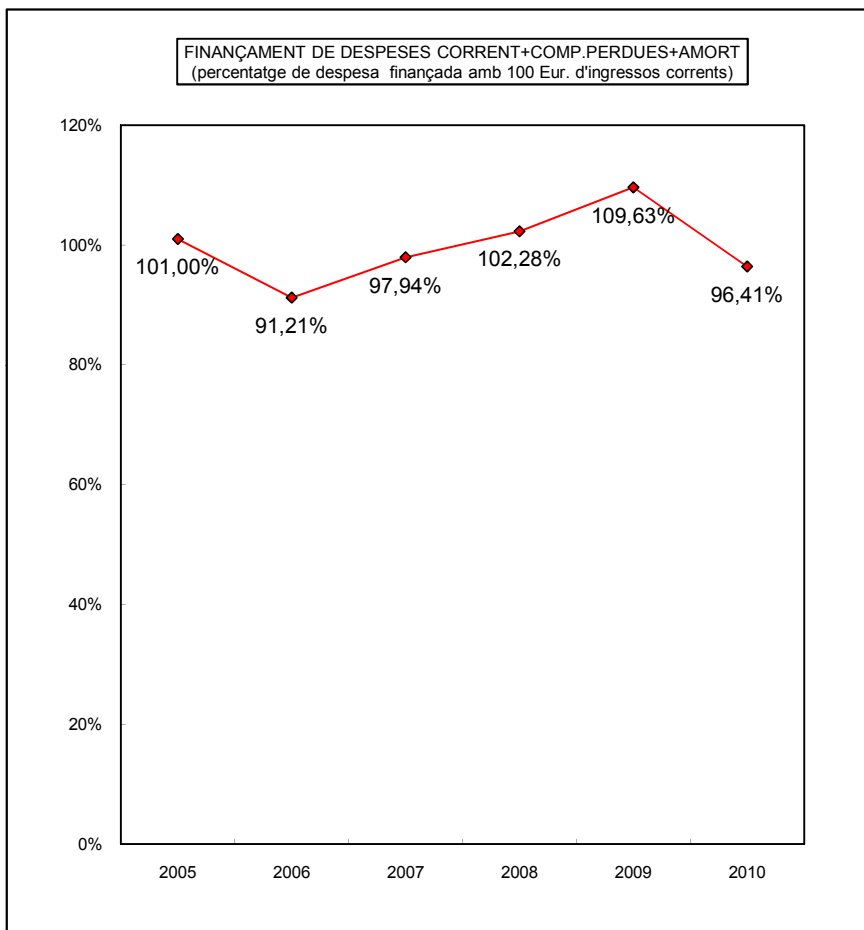
ESFORÇ INVERSOR

(Cap. 6,7)

	2005	2006	2007	2008	2009	2010
CAP. 6, 7 (En mEur)	24.591,5	41.575,6	43.823,0	26.933,0	56.046,0	43.056,5
OBLIG.REC.NETES 6+7/OBLIG.REC. TOTALS	19,14%	26,62%	24,29%	14,47%	26,83%	22,08%

17._ Finançament de despeses corrents

Calcula el percentatge d'ingressos corrents que es destina a despeses corrents.(segons pressupost i liquidació).
En els ingressos corrents no s'han consideratni les contribucions especials ni les quotes urbanístiques.



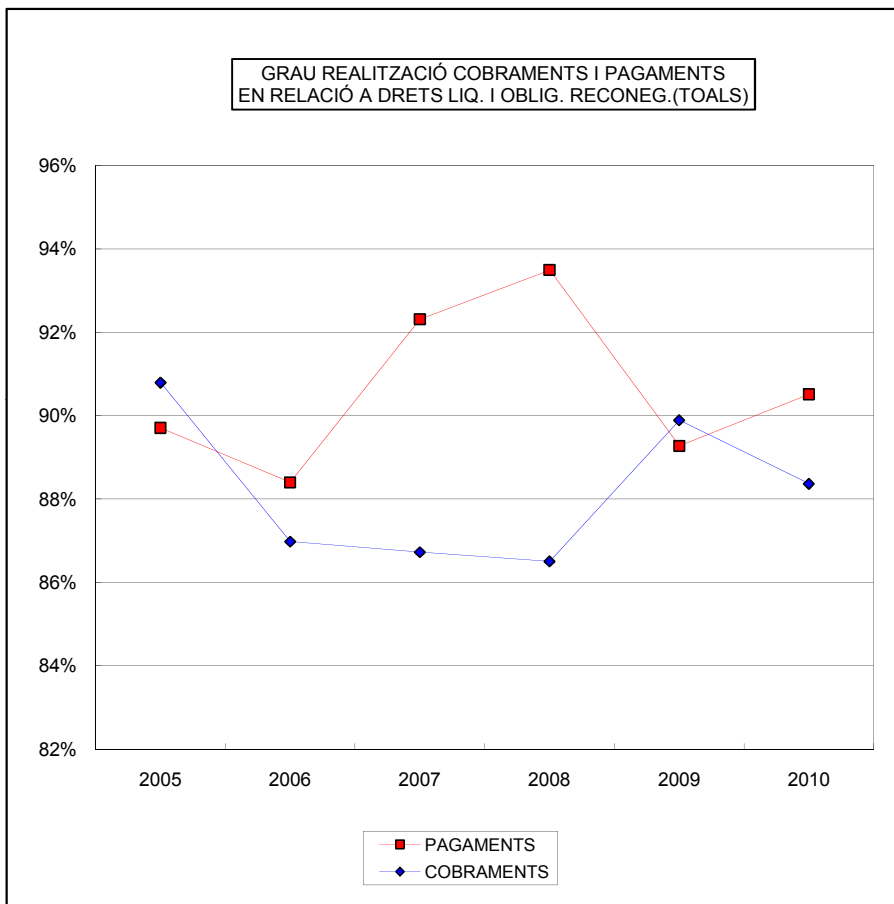
FINANÇAMENT DE DESPESES CORRENTS

	2005	2006	2007	2008	2009	2010
(PRES.DEF.DESP.CORRENT+COMP.PERDUES/PRES.DEF.ING.CORRENTS)*100	106,73%	100,48%	104,76%	103,64%	98,00%	91,27%
(OBLIG.LIQ. CORRENTS+COMP.PERDUES/DRET LIQUIDATS CORRENTS) *100	93,05%	84,43%	91,46%	95,85%	100,55%	87,91%
FINANÇAMENT DE DESP.CORRENTS+COMP.PERDUES+AMORT						
(PRES.DEF.DESP.CORRENT+COMP.PERDUES+AMORT/PRES.DEF.ING.CORRENTS)	114,63%	107,57%	111,44%	109,80%	106,55%	99,83%
(OBLIG. LIQUIDADES CORRENTS+COMP.PERDUES+AMORT/DRETS LIQ. ING.CORI	101,00%	91,21%	97,94%	102,28%	109,63%	96,41%

ingressos corrents considerats sense contrib.espec.ni quotes urb.

18._Grau de realització de cobraments i pagaments(exercici corrent)

Calcula el grau de realització de cob./pag. respecte als drets i obligacions resultants de la liquidació.



GRAU DE REALITZACIÓ COBRAMENTS (PRESSUPOSTARIS)
GRADO DE REALIZACION DE COBROS (PRESUPUESTARIOS)

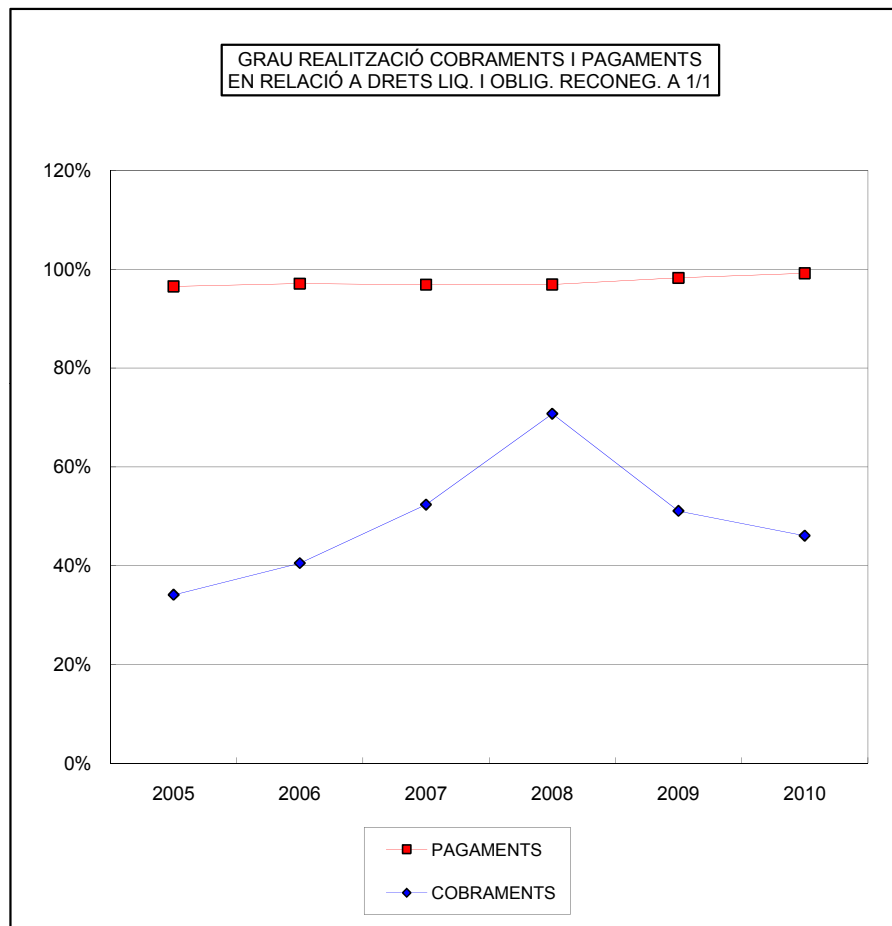
	2005	2006	2007	2008	2009	2010
COBRAMENTS LÍQUIDS (En mEur)	125.762,2	149.955,1	156.467,2	151.509,2	169.219,2	197.328,3
(COBRAMENTS LÍQUIDS/DRETS LIQUIDATS)*100	90,80%	86,98%	86,73%	86,51%	89,89%	88,37%

GRAU DE REALITZACIÓ PAGAMENTS(PRESSUPOSTARIS)
GRADO DE REALIZACION DE PAGOS (PRESUPUESTARIOS)

	2005	2006	2007	2008	2009	2010
PAGAMENTS LÍQUIDS (En mEur)	115.253,1	138.090,1	166.535,6	173.989,4	186.522,3	176.489,6
(PAGAMENTS LIQUIDS/ OBLIG LIQUIDADES) * 100	89,71%	88,40%	92,31%	93,49%	89,28%	90,52%

19. Grau de realització de cobraments i pagament (exercicis tancats)

Calcula el grau de realització de cob./pag. respecte als saldos inicials de drets i obligacions d'exercicis tancats (sense modificacions i anul.lacions)



GRAU DE REALITZACIÓ COBRAMENTS (PRESSUPOSTARIS)

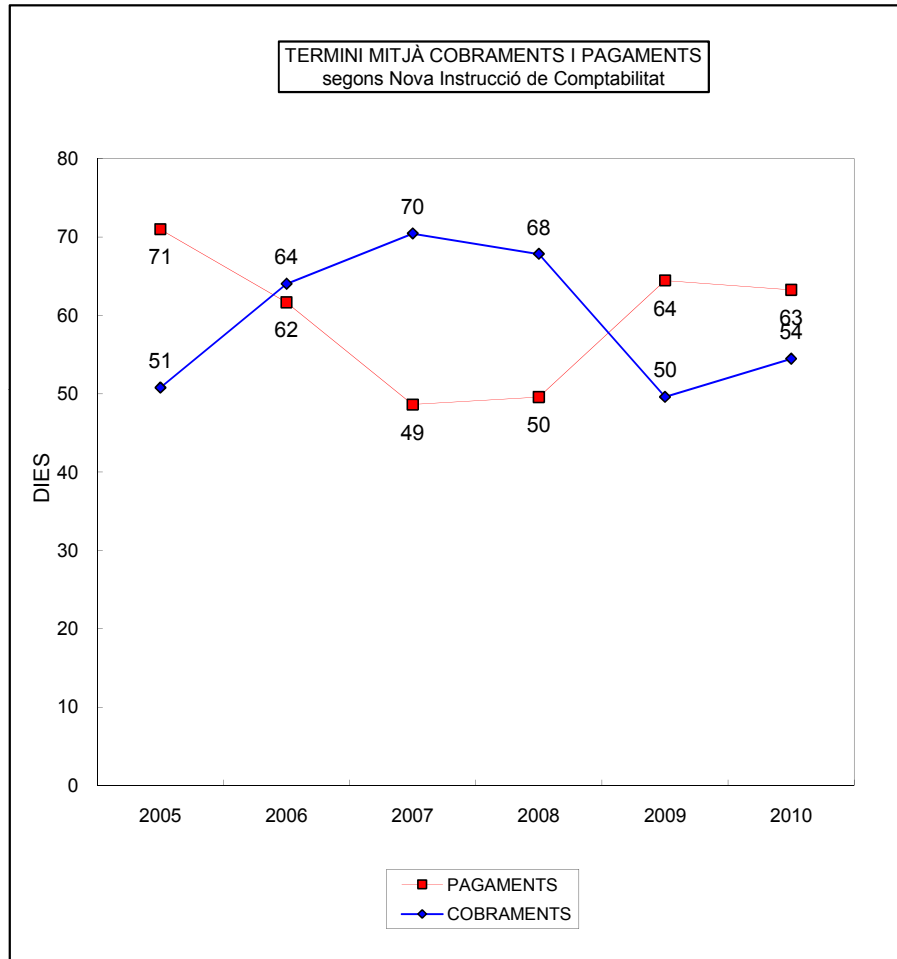
	2005	2006	2007	2008	2009	2010
COBRAMENTS LÍQUIDS (En mEur)	6.171,1	9.004,7	16.167,0	21.012,9	14.509,9	14.388,6
(COBRAMENTS LÍQUIDS/DRETS REC A 1/1)*100	34,08%	40,48%	52,32%	70,72%	51,05%	46,04%

GRAU DE REALITZACIÓ PAGAMENTS(PRESSUPOSTARIS)

	2005	2006	2007	2008	2009	2010
PAGAMENTS LÍQUIDS (En mEur)	10.481,3	13.197,7	17.919,7	13.991,2	12.099,4	22.429,9
(PAGAMENTS LIQUIDS/ OBLIG REC. A 1/1) * 100	96,51%	97,08%	96,87%	96,92%	98,24%	99,19%

20._Termini mitjà de cobrament i pagament

Mitjana de cobrament i pagament, calculada en dies segons fórmula que recull la Instrucció de Comptabilitat



PERÍODE MITJÀ DE PAGAMENT(DIES)

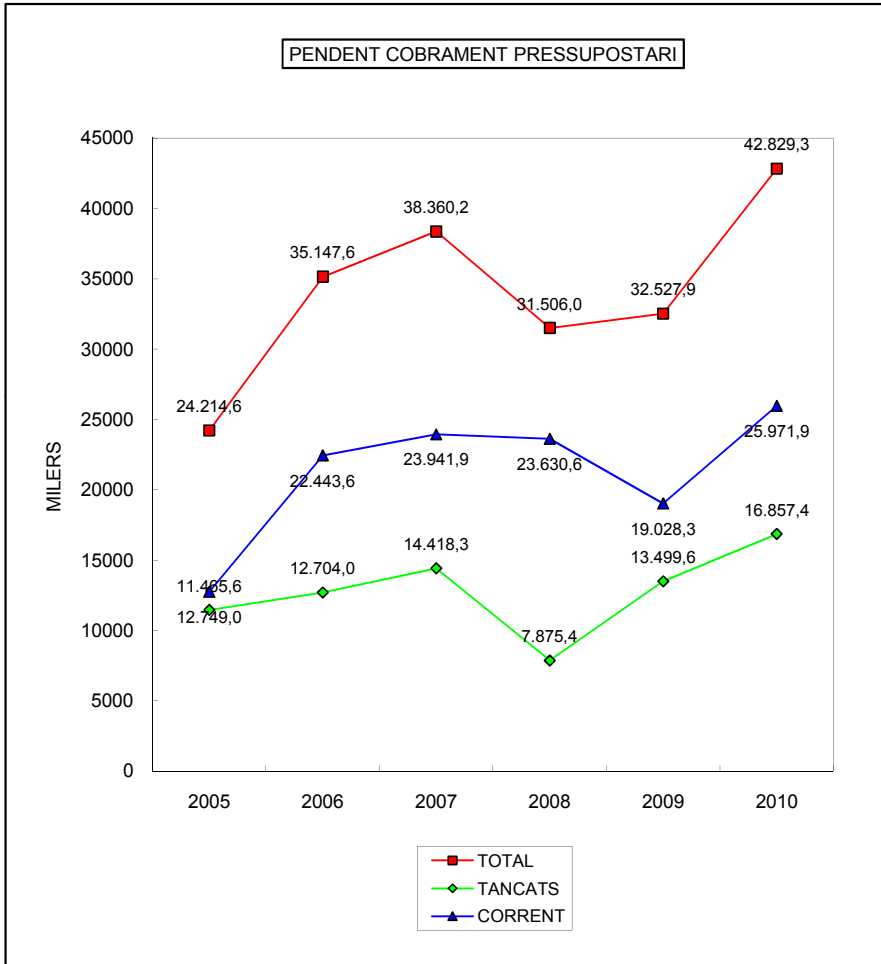
	2005	2006	2007	2008	2009	2010
(OBLIGACIONS PENDENTS PAG/OBLIG.REC. NETES(Cap 2+6))*365	71	62	49	50	64	63

PERÍODE MITJÀ DE COBRAMENT(DIES)

	2005	2006	2007	2008	2009	2010
(DRETS PENDENTS COBRAMENT/DRETS REC.NETS (cap 1 a 3))*365	51	64	70	68	50	54

21._Pendent de cobrament pressupostari

Se separa entre l'exercici corrent i els tancats, calculant els percentatges de forma diferenciada.

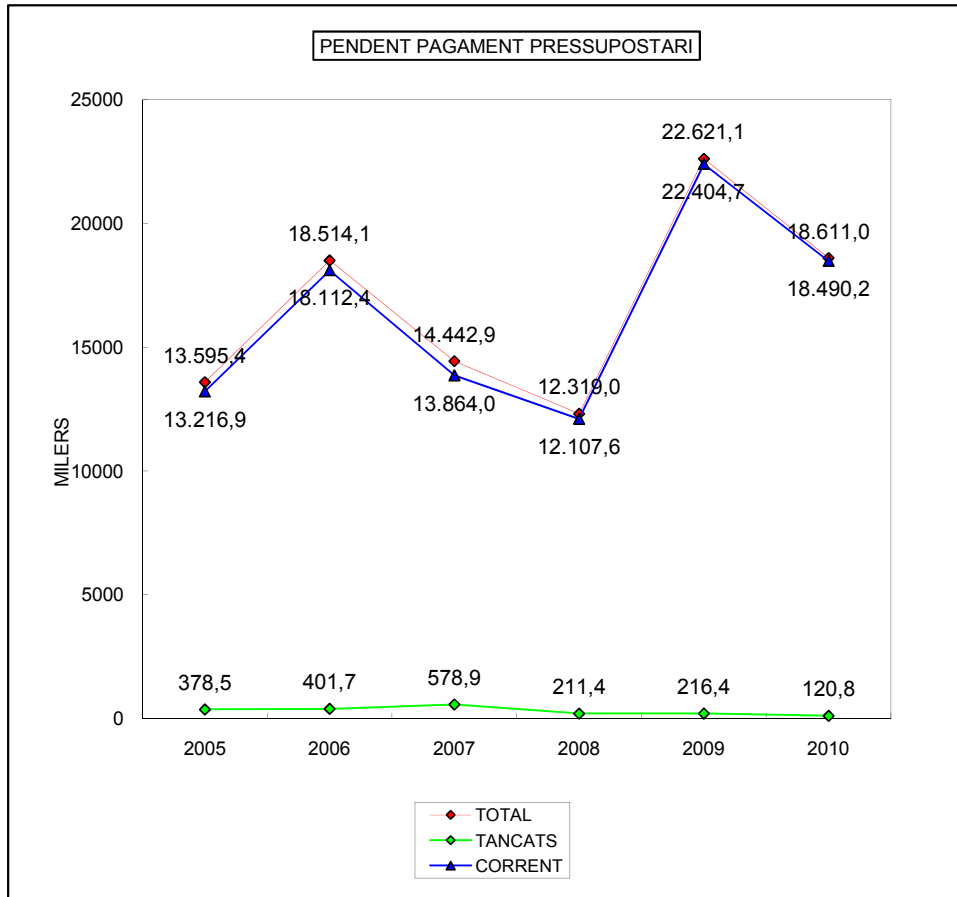


PENDENT COBRAMENT PRESSUPOSTARI

	2005	2006	2007	2008	2009	2010
EXERCICI CORRENT (En mEur)	12.749,0	22.443,6	23.941,9	23.630,6	19.028,3	25.971,9
EXERCICIS TANCATS (En mEur)	11.465,6	12.704,0	14.418,3	7.875,4	13.499,6	16.857,4
TOTAL	24.214,6	35.147,6	38.360,2	31.506,0	32.527,9	42.829,3
(EXERCICI CORRENT/DRETS LIQUIDATS)*100	9,20%	13,02%	13,27%	13,49%	10,11%	11,63%
(EXERC.TANCATS/PENDENT COBRAMENT TOTAL)*100	47,35%	36,14%	37,59%	25,00%	41,50%	39,36%
(PENDENT COBRAMENT TOTAL/DRETS LIQ. EXER.CORRENT)*100	17,48%	20,39%	21,26%	17,99%	17,28%	19,18%

22._Pendent de pagament pressupostari

Se separa entre l'exercici corrent i els tancats, calculant els percentatges de forma diferenciada.

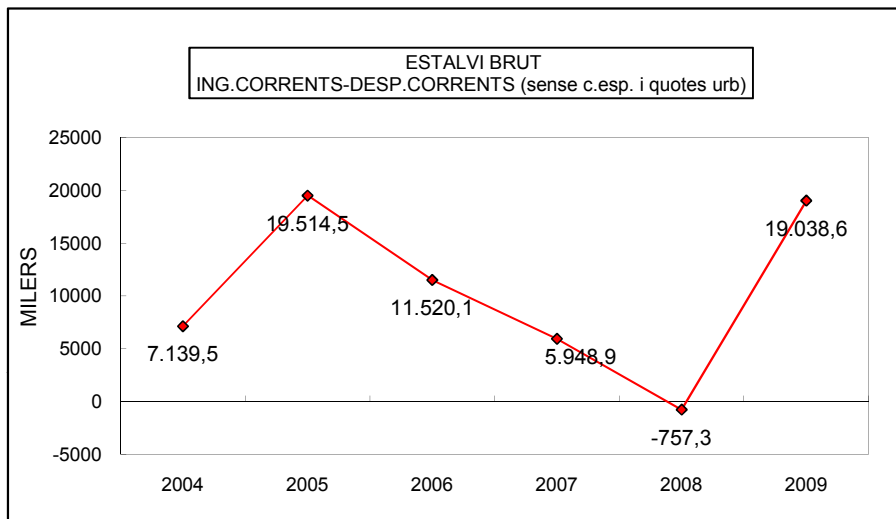


PENDENT DE PAGAMENT PRESSUPOSTARI

	2005	2006	2007	2008	2009	2010
EXERCICI CORRENT (En mEur)	13.216,9	18.112,4	13.864,0	12.107,6	22.404,7	18.490,2
EXERCICIS TANCATS (En mEur)	378,5	401,7	578,9	211,4	216,4	120,8
TOTAL	13.595,4	18.514,1	14.442,9	12.319,0	22.621,1	18.611,0
(EXERCICI CORRENT/OBLIG. LIQUIDADES)*100	10,29%	11,60%	7,69%	6,51%	10,72%	9,48%
(EXERC.TANCATS/PENDENT PAG. TOTAL)*100	2,78%	2,17%	4,01%	1,72%	0,96%	0,65%
(PENDENT PAG. TOTAL/OBLIG.LIQUIDADES EXERCICI CORRENT)*10	10,58%	11,85%	8,01%	6,62%	10,83%	9,55%

23. Estalvi corrent

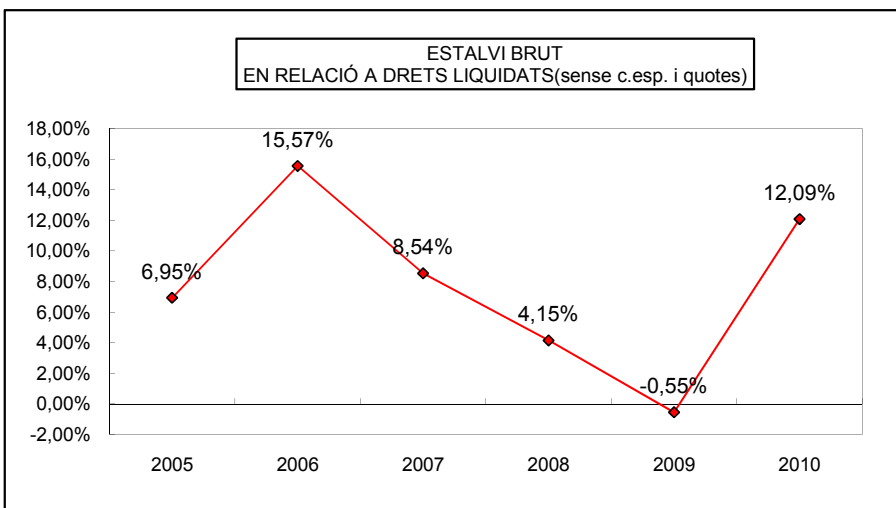
Calcula l'estalvi tenint en compte els ingressos corrents sense contribucions especials i quotes urbanístiques i les despeses corrents (cap.1 a 4 + 8 <compensació pèrdues>)
 En el càlcul del percentatge respecte als ingressos corrents es té en compte també el resultat en el cas d'haver-se considerat les contribucions especials i quotes urbanístiques.



ESTALVI CORRENT (ESTALVI BRUT)

	2005	2006	2007	2008	2009	2010
(DRETS LIQUIDATS .CAP 1 a 5(sense c.esp. i quotes urb)- -OBLIG LIQUIDADES CAP. 1 a 4+8 (comp.pèdues) (En mEur)	7.139,5	#####	11.520,1	5.948,9	-757,3	19.038,6
DRETS LIQUIDATS CAP 1 a 5(sense c.esp. i quotes urb)- OBLIGACIONS LIQUIDADES CAP. 1 a 4+8 (comp.pèdues)/ DRETS LIQUIDATS CAP 1 a 5(sense c.esp. i quotes urb)	6,95%	15,57%	8,54%	4,15%	-0,55%	12,09%
COEFICIENT D'ESTALVI BRUT(incloent-hi c.esp. i quotes urb.)	11,61%	26,30%	17,69%	10,00%	2,27%	17,48%

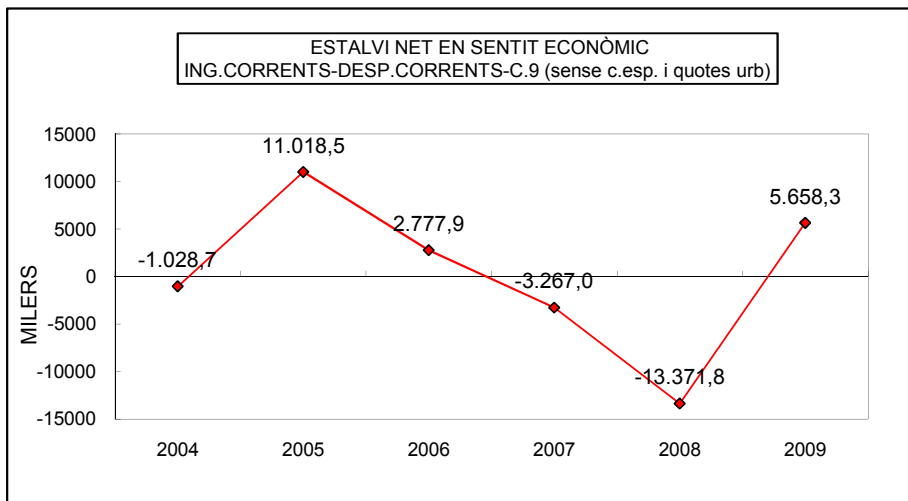
Indicador Sindicatura mitjana de 100.001 a 500.000 habitants



24._Estalvi net

En sentit econòmic, s'obté de deduir de l'estalvi corrent, el cap. 9 de despeses (amortitzacions financeres).

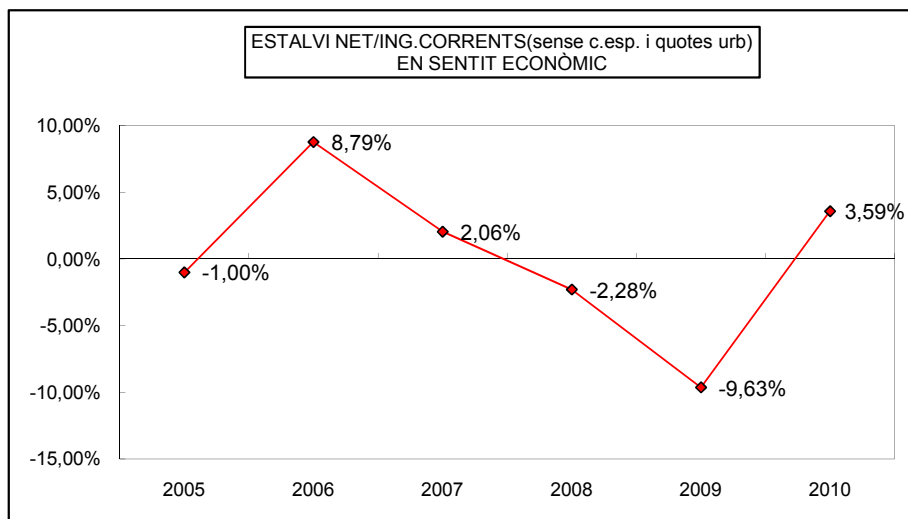
El percentatge respecte als ingressos corrents es calcula sense i amb les contribucions especials i quotes urbanístiques.



ESTALVI NET EN SENTIT ECONÒMIC(ESTALVI BRUT-AMORT)

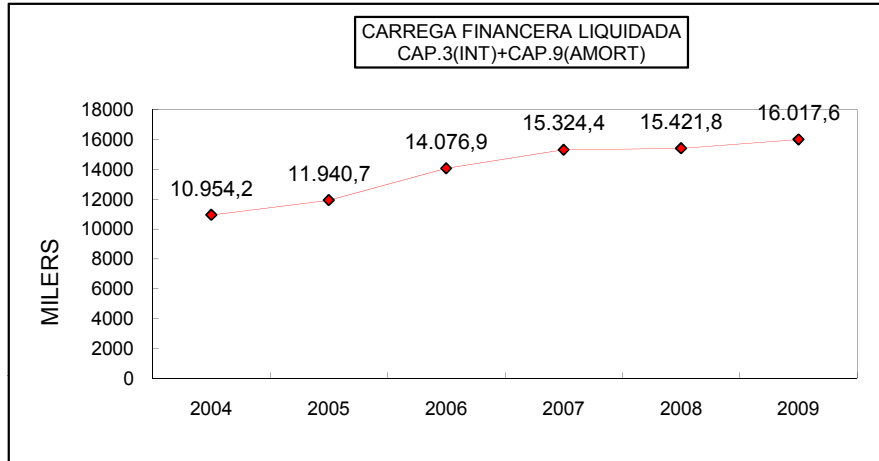
	2005	2006	2007	2008	2009	2010
DRETS LIQUIDATS CAP 1 a 5 (sense c.esp. i quotes)-						
-OGLIG. LIQUIDADES CAP. 1 a 4 +8(comp.pèrdues)+ 9 (En mEur)	-1.028,7	11.018,5	2.777,9	-3.267,0	-13.371,8	5.658,3
DRETS LIQUIDATS CAP 1 a 5(sense c.esp. i quotes)-						
OBLIGACIONS LIQUIDADES CAP . 1 a 4 + 8(comp.pèrdues)+9/						
DRETS LIQUIDATS CAP. 1 a 5 (sense c.esp. i quotes)	-1,00%	8,79%	2,06%	-2,28%	-9,63%	3,59%
DRETS LIQUIDATS CAP 1 a 5(amb c.esp. i quotes) -						
(OBLIGACIONS LIQUIDADES CAP. 1 a 4 +8(comp.pèrdues)+ 9)/						
(DRETS LIQUIDATS CAP . 1 a 5(amb c.esp. i quotes)	4,06%	20,38%	11,86%	3,95%	-6,56%	9,50%

Indicador Sindicatura mitjana de 100.001 a 500.000 habitants



25._ Càrrega financera global

Aquest indicador inclou el total del cap. 3 i cap.9 de despeses i el percentatge que representen en conjunt respecte als ingressos corrents, sense considerar en aquests els provinents de contribucions especials i quotes urbanístiques.

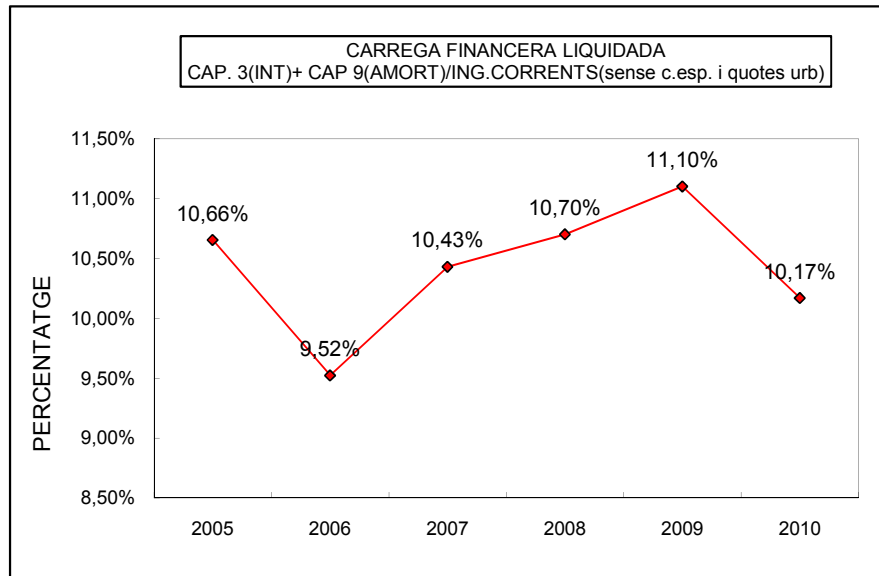


CARREGA FINANCERA GLOBAL

$(CAP3_{int}+CAP9_{amort})/(INGRESSOS\ CORRENTS-C.E.-QUOTES\ URB.) * 100$

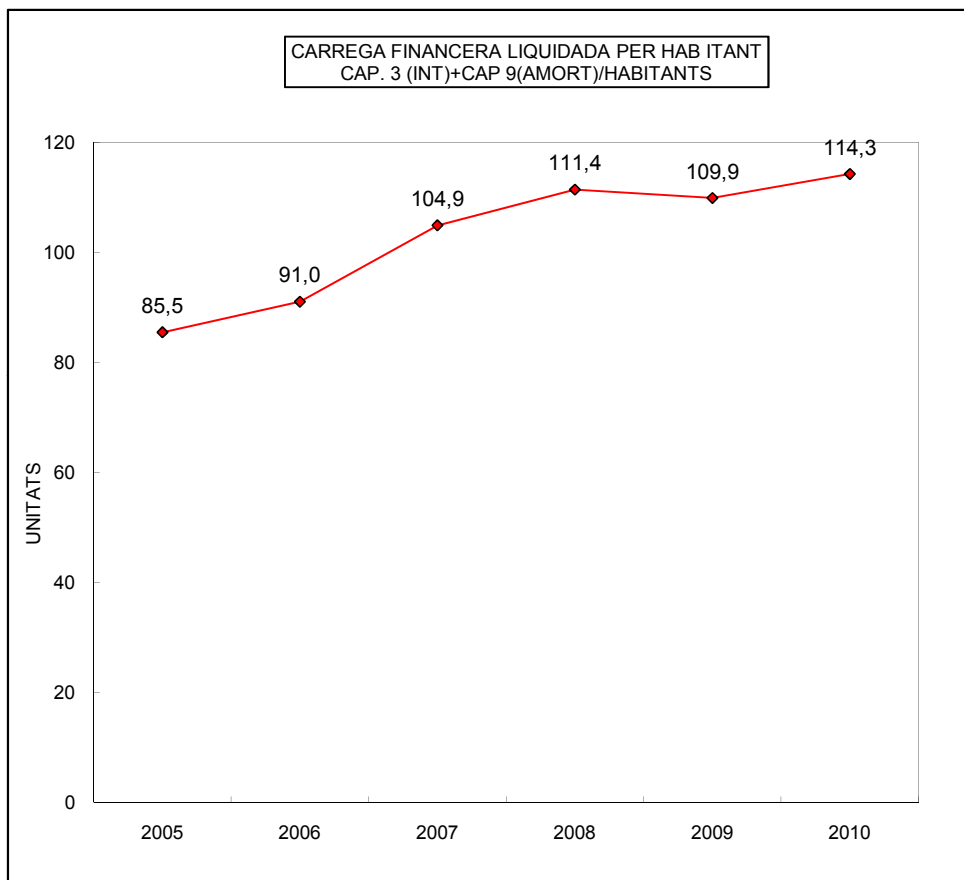
	2005	2006	2007	2008	2009	2010
CAP 3 + CAP 9(en mEur)	10.954,2	11.940,7	14.076,9	15.324,4	15.421,8	16.017,6
ING. CORRENTS(en MPTA)	102.794,2	125.368,8	134.935,6	143.178,6	138.893,2	157.478,8
$(CAP3_{int}+CAP9_{amort})/(INGRESSOS\ CORRENTS-C.E.-Q.URB.) * 100$	10,66%	9,52%	10,43%	10,70%	11,10%	10,17%

Indicador Sindicatura mitjana de 100.001 a 500.000 habitants.



26._ Càrrega financera global per habitant

Correspon a la despesa del cap. 3 i cap. 9 per habitant. (Sense considerar la càrrega financera a càrrec de la Generalitat)



CARREGA FINANCERA GLOBAL PER HABITANT

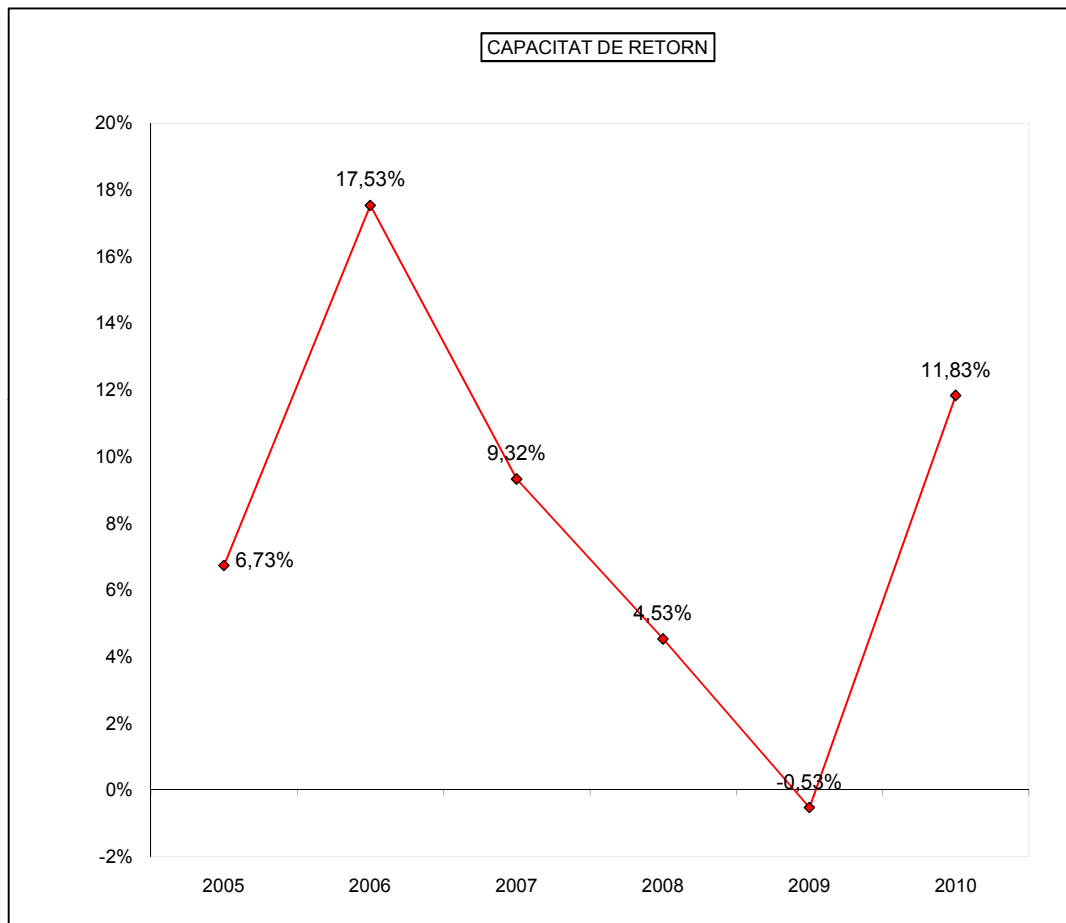
(CAP3int+CAP9amort)/POBLACIÓ DRET

	2005	2006	2007	2008	2009	2010
CAP 3 + CAP 9(En mEur)	10.954,2	11.940,7	14.076,9	15.324,4	15.421,8	16.017,6
POBLACIÓ DE DRET	128.152	131.158	134.163	137.536	140.323	140.184
Eur. PER HABITANT	85,5	91,0	104,9	111,4	109,9	114,3

Indicador Sindicatura mitjana de 100.001 a 500.000 habitants

27._Capacitat de retorn del deute a llarg termini

Percentatge del deute viu que teòricament es podria amortitzar amb l'estalvi corrent.

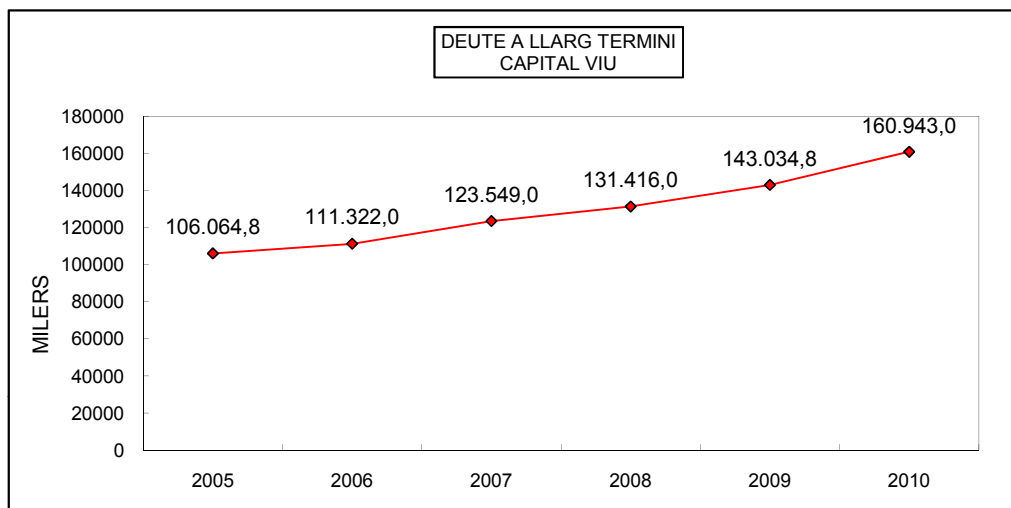


CAPACITAT DE RETORN DEL DEUTE A LLARG TERMINI

	2005	2006	2007	2008	2009	2010
(ING.CORRENT(sense c.e.i quotes urb)- (DESP.CORRENT+COMP.PÈRDUES)/DEUTE VIU)*100	6,73%	17,53%	9,32%	4,53%	-0,53%	11,83%

28._Deute a llarg termini

Inclou el total del capital viu per préstecs.(descomptat carrega financera a càrrec de la Generalitat) Es calcula també per habitant.



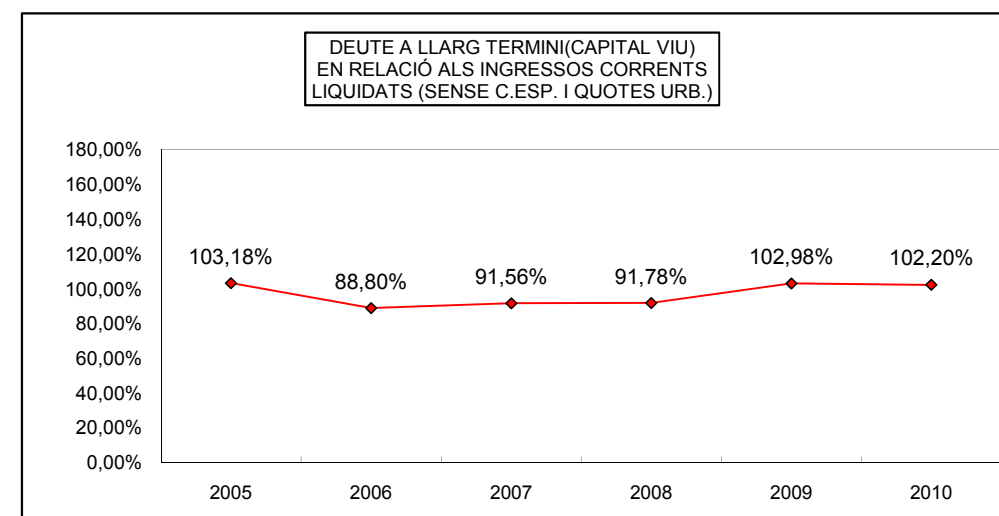
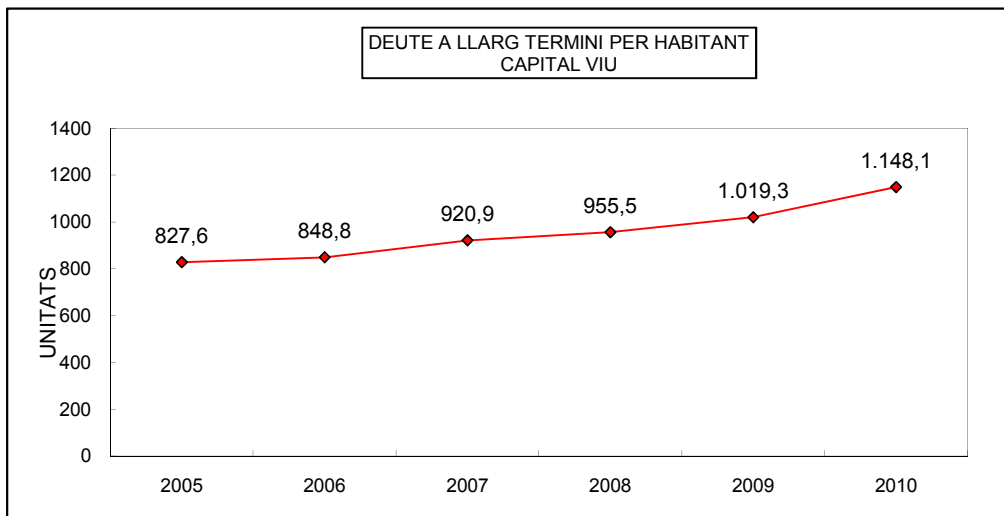
ENDEUTAMENT LL. TERMINI

	2005	2006	2007	2008	2009	2010
DEUTE A LLARG TERMINI(En mEur)	106.064,8	111.322,0	123.549,0	131.416,0	143.034,8	160.943,0
POBLACIÓ DE DRET	128.152	131.158	134.163	137.536	140.323	140.184
Eur. PER HABITANT	827,6	848,8	920,9	955,5	1.019,3	1.148,1

Indicador Sindicatura mitjana de 100.001 a 500.000 habitants

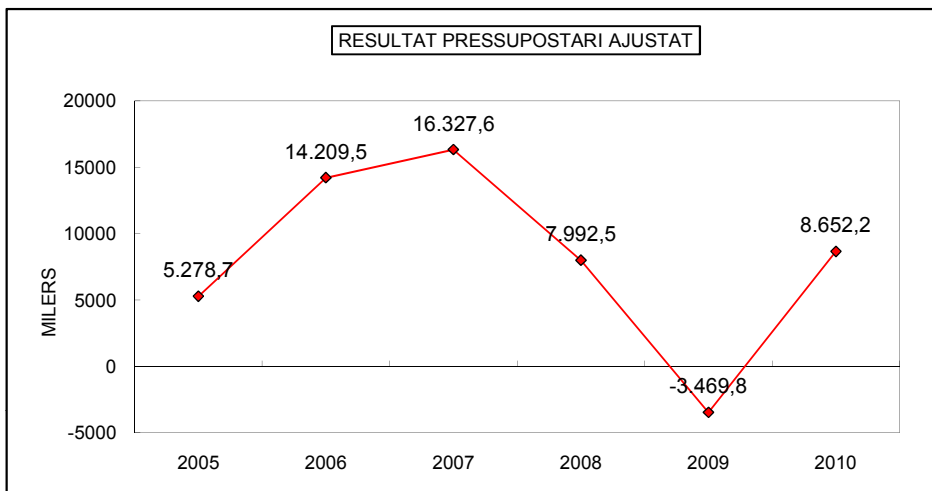
ENDEUTAMENT RELATIU

DEUTE A LLARG TERMINI/ING. CORRENTS LIQUIDATS(sense c	103,18%	88,80%	91,56%	91,78%	102,98%	102,20%
DEUTE A LLARG TERMINI/ING. CORRENTS LIQUIDADOS(amb i	98,01%	77,51%	82,40%	86,19%	100,10%	95,94%



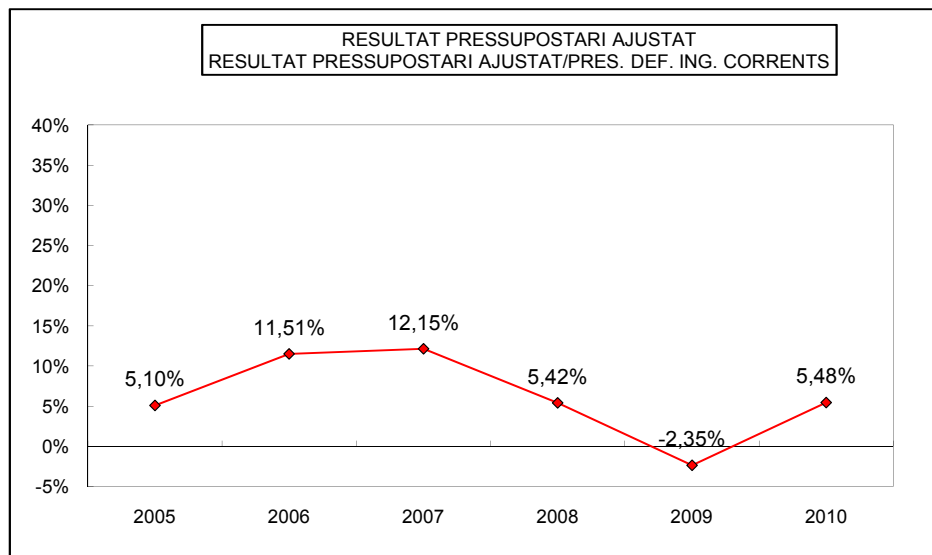
29._Resultat pressupostari

Ajustat amb les desviacions positives i negatives ni quotes urbanístiques)

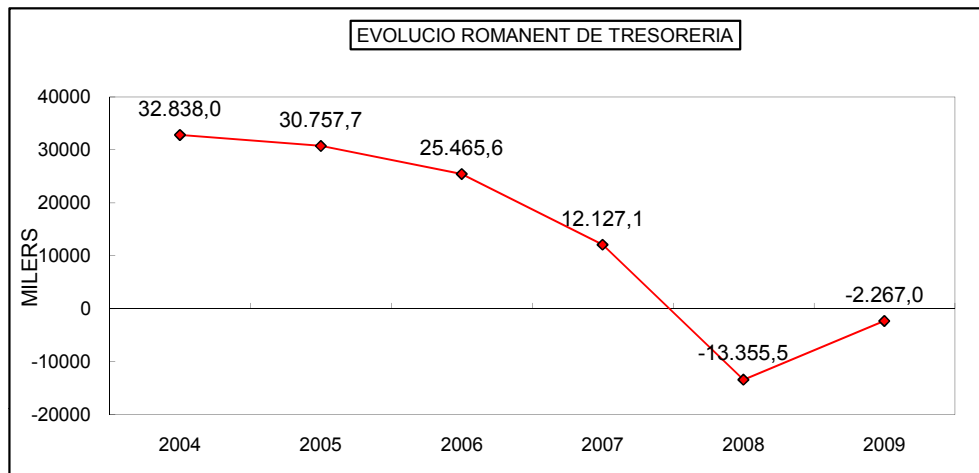


RESULTAT PRESSUPOSTARI AJUSTAT

	2005	2006	2007	2008	2009	2010
RESULTAT PRESSUPOSTARI AJUSTAT (En Eur)	5.278,7	14.209,5	16.327,6	7.992,5	-3.469,8	8.652,2
(RES.PRESS.AJUSTAT/PRES. DEF. ING. CORRENTS)*100	5,10%	11,51%	12,15%	5,42%	-2,35%	5,48%

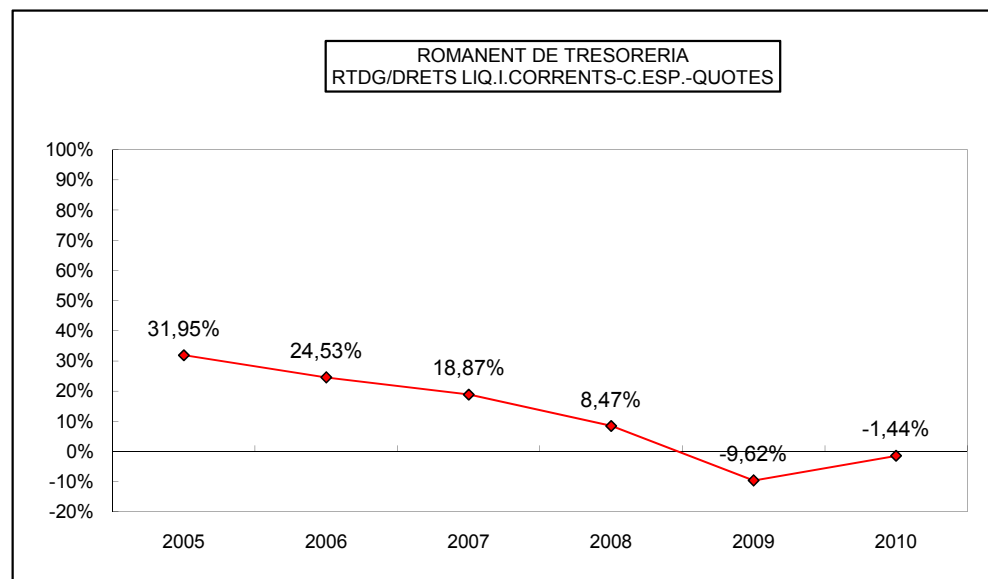


30._Romanent de tresoreria



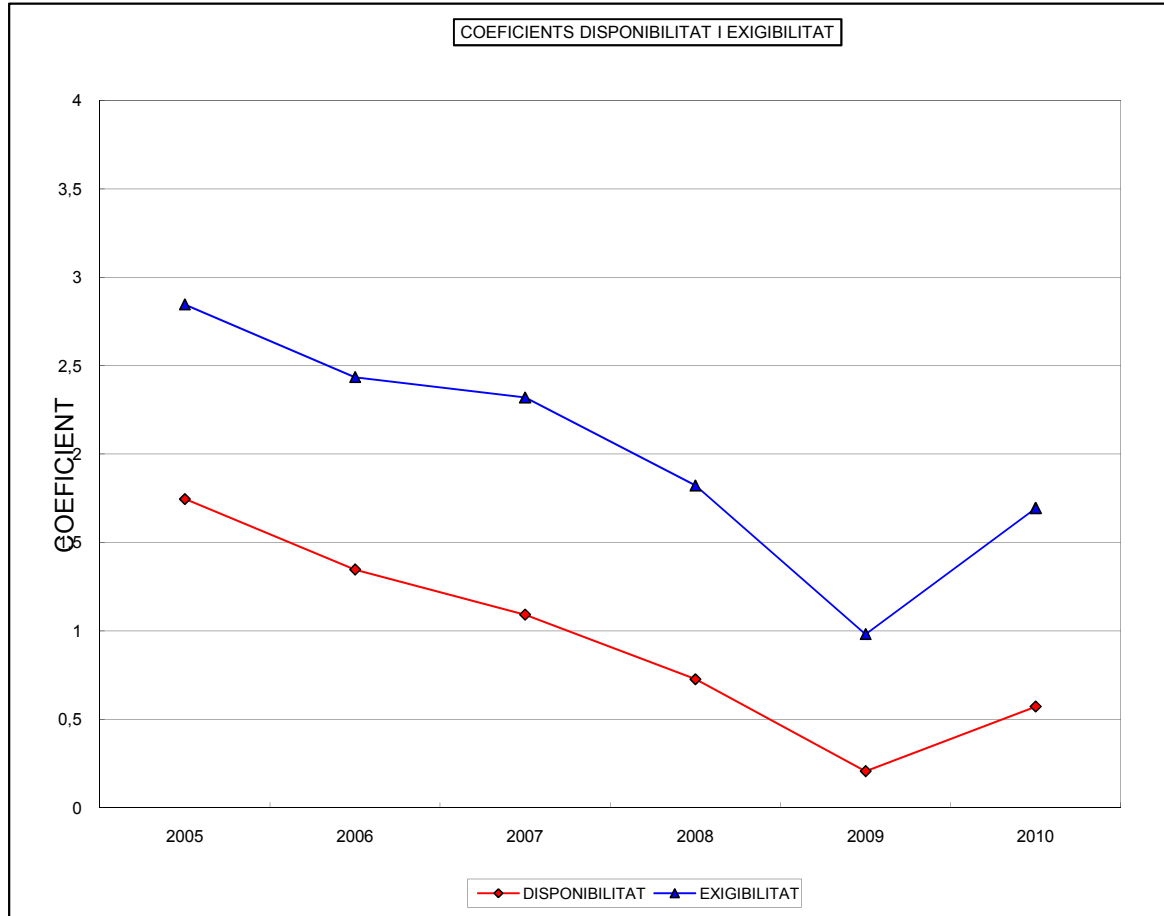
ROMANENT DE TRESORERIA PER A PER A DESPESES GENERALS (RTDG)

	2005	2006	2007	2008	2009	2010
ROMANENT DE TRESORERIA PER A DESP.GENERALS S/LIQ. (En mEur)	32.838,0	30.757,7	25.465,6	12.127,1	-13.355,5	-2.267,0
RTDG/(INGRESSOS CORRENTS(1 A 5)-C.E. -QUOTES)*100	31,95%	24,53%	18,87%	8,47%	-9,62%	-1,44%



31._Disponibilitat

Relació entre els comptes financers (caixa + bancs) i les obligacions a curt, incloent-hi els comptes no pressupostaris en els que hi figuren els comptes 413 i 408.

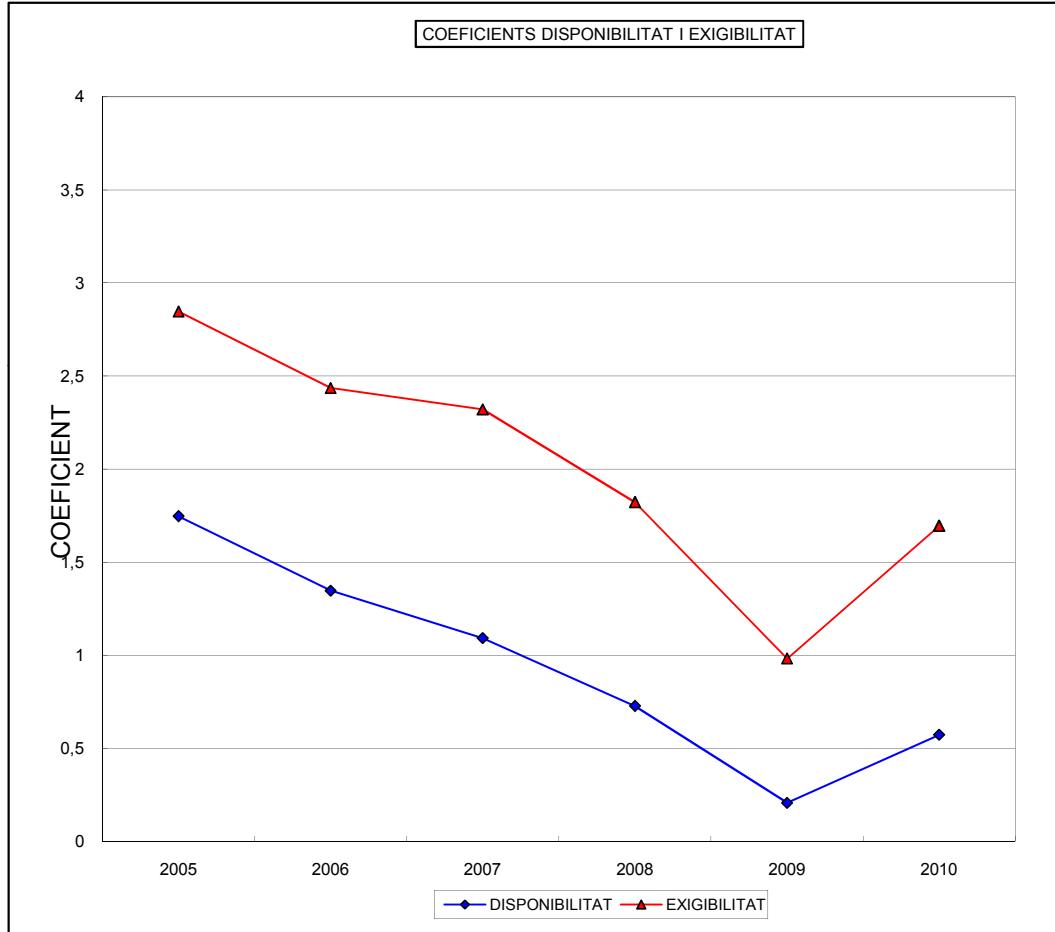


DISPONIBILITAT

	2005	2006	2007	2008	2009	2010
COMPTES FINANCERS/OBLIGACIONS A CURT TERMI	1,75	1,35	1,09	0,73	0,21	0,57

32._Exigibilitat

Relació entre disponible + deutors a curt (-provisions-ing.penents aplicació) i les obligacions a curt incloent-hi els comptes no pressupostaris en els que hi figuren els comptes 413 i 408.
No inclou el deute curt resultant de la reclassificació.



EXIGIBILITAT

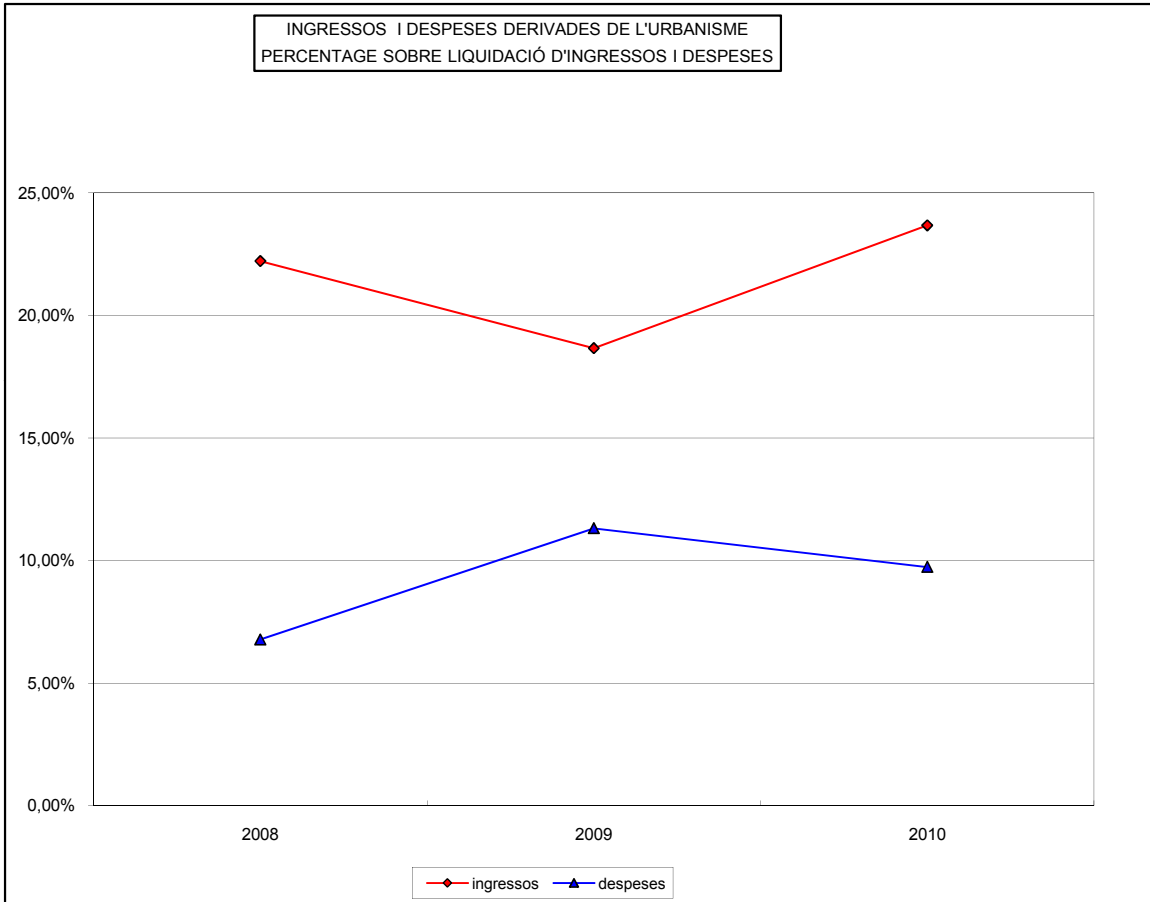
	2005	2006	2007	2008	2009	2010
DISPONIBLE+DEUTORS A CURT/OBLIGACIONS A CURT TERM	2,85	2,44	2,32	1,82	0,98	1,70

Indicador Sindicatura mitjana de 100.001 a 500.000 Habitants

33 i 34._Ingressos i despeses derivades de l'Urbanisme

Inclou llicències urbanístiques, ICIO, IBI, aprofitaments urbanístics, quotes urbanístiques i alienació de terrenys.

Les despeses derivades del'urbanisme inclouen les infraestructures destinades a l'us general (Art. 60 + art. 61)



INGRESSOS DERIVATS URBANISME

	2005	2006	2007	2008	2009	2010
INGRESSOS DERIVATS URBANISME			55.600,0	45.269,0	47.381,0	63.446,6
INGRESSOS DERIVATS URBANISMES/PRESSUPOST LIQUIDAT INGRESSOS			26,36%	22,22%	18,67%	23,68%

DESPESES DERIVADES URBANISME

	2005	2006	2007	2008	2009	2010
DESPESES DERIVADES URBANISME			28.433,0	17.068,0	31.838,0	27.709,0
DESPESES DERIVADES URBANISMES/PRESSUPOST LIQUIDAT DESPESES			10,79%	6,78%	11,32%	9,74%