



AJUNTAMENT DE  
**TARRAGONA**

---

# **INFORMACIÓ PRESSUPOSTÀRIA I FINANCERA: NOVEMBRE DE 2008**

---

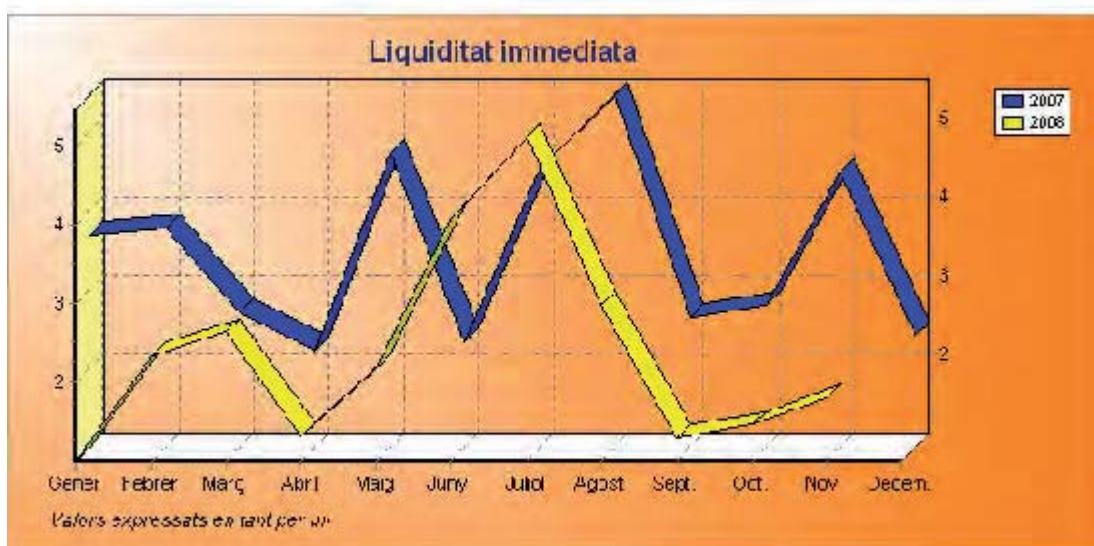
Ajuntament de Tarragona - Intervenció General

CRC: CIP0008

# Indicadors econòmics, financers i de gestió: Novembre de 2008

Liquiditat immediata	Acumulats fins a finals del mes	
	2007	2008
Fons líquids	48.449.630,41 €	13.499.499,82 €
Obligacions pendents de pagament Pressupuestàries	10.808.742,67 €	7.416.206,01 €
RATIO Liquiditat immediata ( Fons líquids / Obligacions pendents de pagament Pressupuestàries )	4,48	1,82

## Gràfic de l'indicador



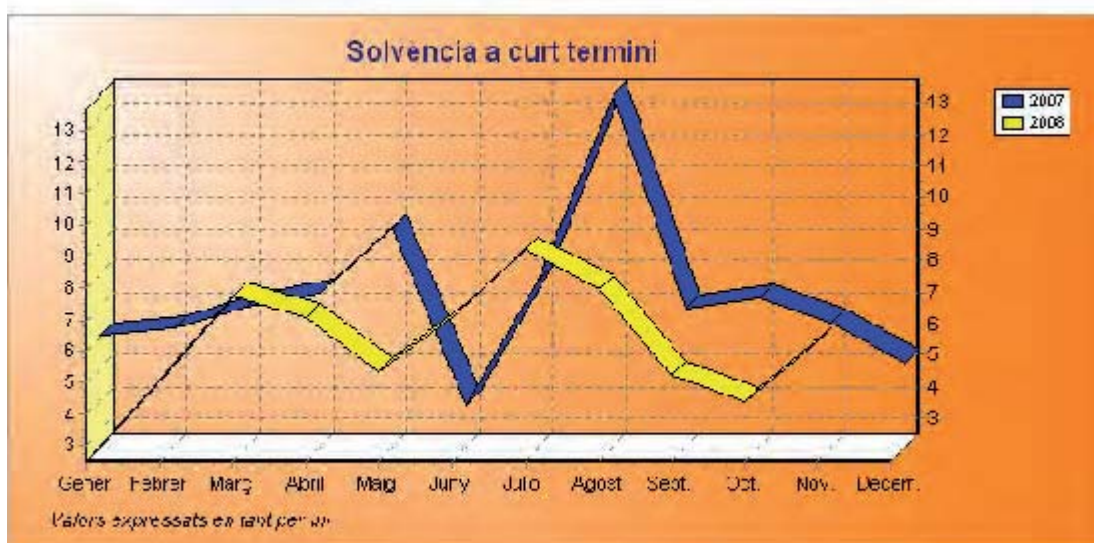
## Notes sobre l'indicador

La ràtio de liquiditat immediata és un indicador de la capacitat de fer front a les obligacions concretes recorrent únicament als fons disponibles a la Tresoreria. És convenient que superi el valor 1, per sota denotaria la necessitat de disposar d'operació de tresoreria.

# Indicadors econòmics, financers i de gestió: Novembre de 2008

Solvència a curt termini	Acumulats fins a finals del mes	
	2007	2008
Fons líquids + Drets pendents de cobrament	70.214.162,15 €	46.330.530,78 €
Obligacions pendents de pagament Pressupuestàries	10.808.742,67 €	7.416.206,01 €
RATIO Solvència a curt termini ( Fons líquids + Drets pendents de cobrament / Obligacions pendents de pagament Pressupuestàries )	6,50	6,25

## Gràfic de l'indicador



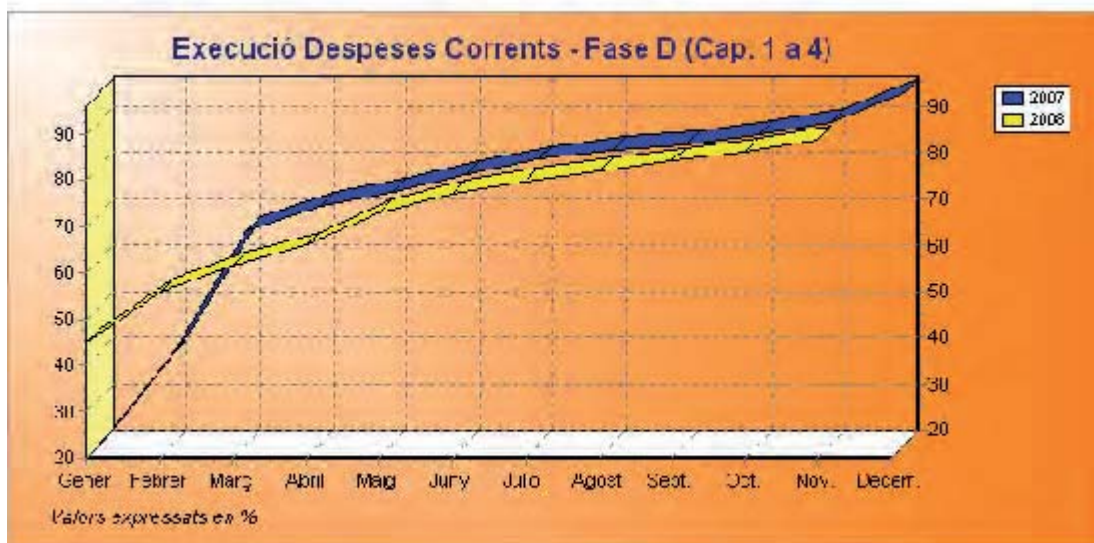
## Notes sobre l'indicador

La ràtio de solvència a curt termini és un indicador de la capacitat de fer front a les obligacions concretes amb els fons disponibles i els que estan en curs d'obtenir-se. És convenient que superi el valor 1, per sota podria detonar, en determinades situacions, la tendència a generar romanent de tresoreria negatiu.

# Indicadors econòmics, financers i de gestió: Novembre de 2008

Execució Despeses Corrents - Fase D (Cap. 1 a 4)	Acumulats fins a finals del mes	
	2007	2008
<b>Adjudicacions</b>	123.558.915,53 €	133.424.190,65 €
<b>Crèdits definitius</b>	138.023.311,95 €	149.978.972,88 €
RATIO Execució Despeses Corrents - Fase D (Cap. 1 a 4) ( Adjudicacions / Crèdits definitius )	89,52	88,96

## Gràfic de l'indicador



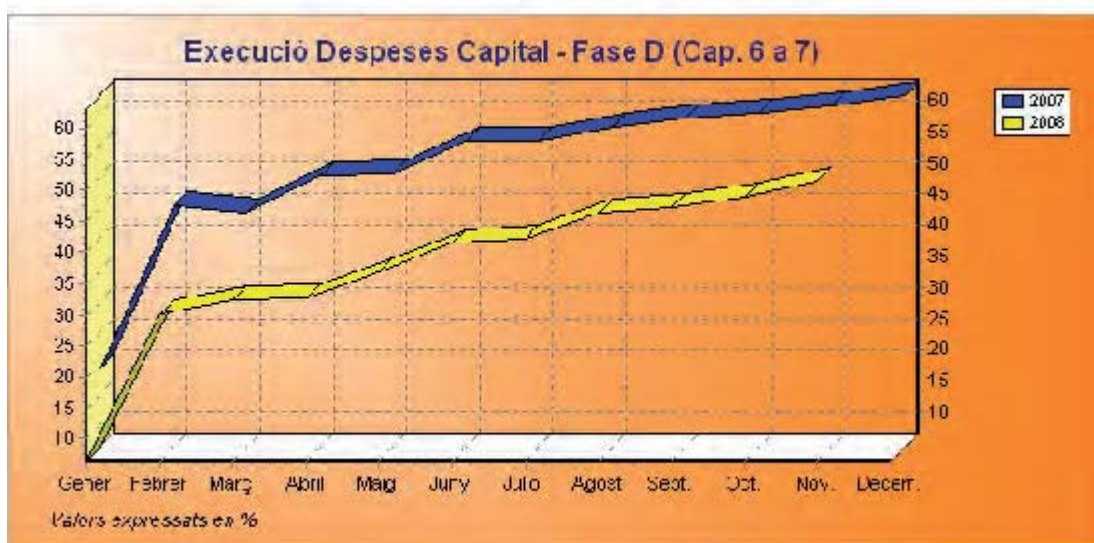
## Notes sobre l'indicador

La fase D, d'execució de la despesa, correspon al compromís o adjudicació. Les despeses corrents comprenen: 1 Personal, 2 Compra de béns i serveis, 3 Interessos i 4 Transferències corrents i subvencions. La comparació amb l'any anterior permet veure la tendència d'execució final del pressupost, que caldrà completar amb la fase O, d'execució efectiva. A començament d'any es comptabilitza la fase D d'aquells compromisos que tenen caràcter plurianual.

# Indicadors econòmics, financers i de gestió: Novembre de 2008

Execució Despeses de Capital - Fase D (Cap. 6 a 7)	Acumulats fins a finals del mes	
	2007	2008
<b>Adjudicacions</b>	59.165.607,50 €	37.679.744,91 €
<b>Crèdits definitius</b>	96.348.594,97 €	73.386.634,97 €
<b>RATIO Execució Despeses de Capital - Fase D (Cap. 6 a 7)</b> ( Adjudicacions / Crèdits definitius )	61,41	51,34

## Gràfic de l'indicador



## Notes sobre l'indicador

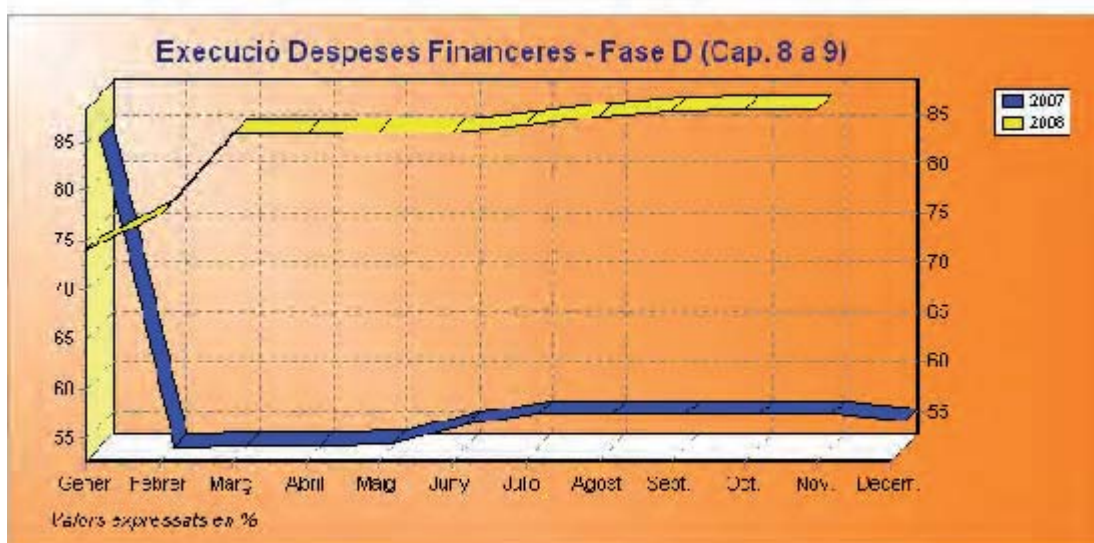
La fase D, correspon al compromís o adjudicació. Les despeses de capital comprenen: 6 Inversions i 7 Transferències i subvencions per a inversions. La comparació amb l'any anterior permet veure la tendència d'execució final de les inversions pressupostades, que caldrà completar amb la fase O, d'execució efectiva. Dins el primer trimestre s'incorporen, com a romanents, inversions adjudicades l'exercici anterior.



# Indicadors econòmics, financers i de gestió: Novembre de 2008

Execució Despeses Financeres - Fase D (Cap. 8 a 9)	Acumulats fins a finals del mes	
	2007	2008
<b>Adjudicacions</b>	16.117.397,67 €	24.738.555,73 €
<b>Crèdits definitius</b>	28.730.670,47 €	28.047.668,74 €
<b>RATIO Execució Despeses Financeres - Fase D (Cap. 8 a 9) ( Adjudicacions / Crèdits definitius )</b>	56,10	88,20

## Gràfic de l'indicador



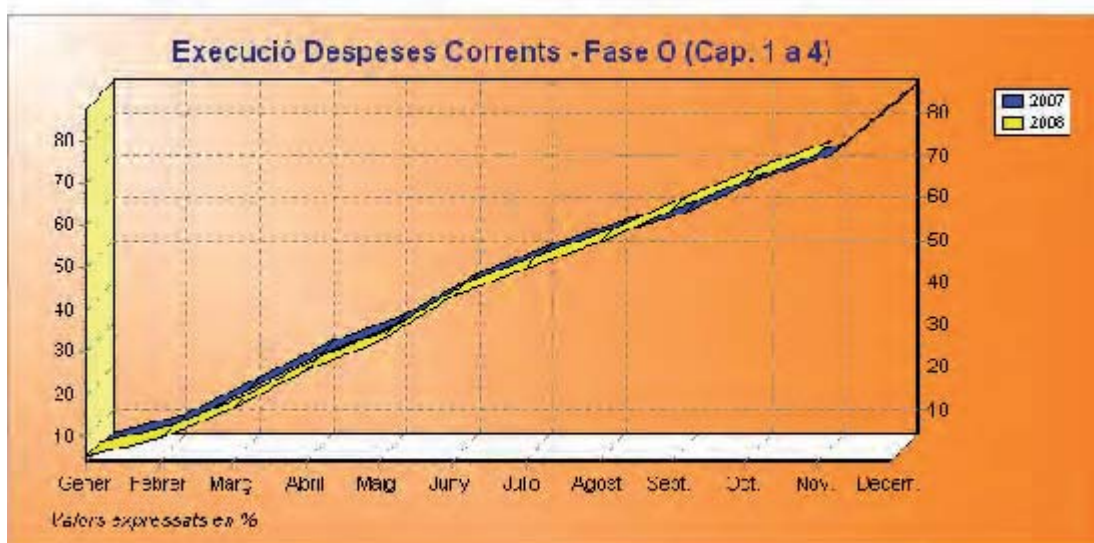
## Notes sobre l'indicador

La fase D, d'execució de la despesa, correspon al compromís o adjudicació. Les despeses financeres comprenen: 8 Actius financers (accions o capitalització empreses i préstecs al personal) i 9 Amortització de préstecs. La comparació amb l'any anterior permet veure la tendència d'execució final del pressupost, que caldrà completar amb la fase O, d'execució efectiva. Al principi de l'exercici es comptabilitzen els compromisos per les amortitzacions totals de l'exercici. La baixa adjudicació en 2007 es va originar en pressupostar la cancel·lació anticipada del préstec del conveni DURSI, que no es va poder fer efectiva fins el 2008, en completar tràmits necessaris el propi Dep.Universitats de la Generalitat.

# Indicadors econòmics, financers i de gestió: Novembre de 2008

Execució Despeses Corrents - Fase O (Cap. 1 a 4)	Acumulats fins a finals del mes	
	2007	2008
Obligacions Reconegudes Netes	101.213.545,09 €	115.430.382,27 €
Crèdits definitius	138.023.311,95 €	149.978.972,88 €
RATIO Execució Despeses Corrents - Fase O (Cap. 1 a 4) ( Obligacions Reconegudes Netes / Crèdits definitius )	73,33	76,96

## Gràfic de l'indicador



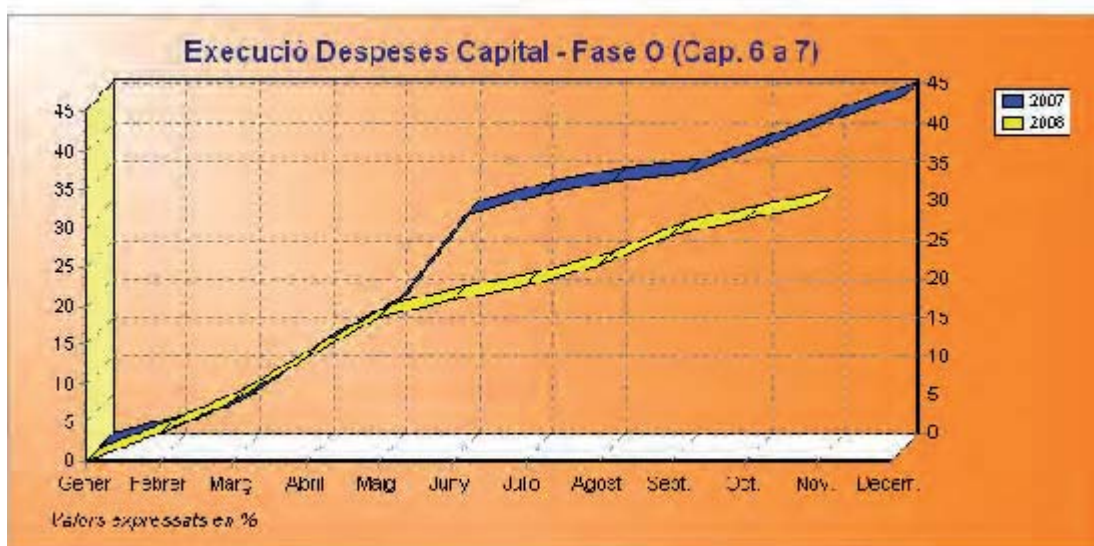
## Notes sobre l'indicador

La fase O, d'execució de la despesa, correspon a l'aprovació de la factura o certificació d'obra. Les despeses corrents comprenen: 1 Personal, 2 Compra de béns i serveis, 3 Interessos i 4 Transferències corrents i subvencions. En el conjunt de les despeses corrents l'execució efectiva de la despesa és bastant proporcional al llarg de l'any, tot i que algunes partides puguin ser més estacionals (per exemple: festes) o de caire trimestral (per exemple: interessos de préstecs).

# Indicadors econòmics, financers i de gestió: Novembre de 2008

Execució Despeses de Capital - Fase O (Cap. 6 a 7)	Acumulats fins a finals del mes	
	2007	2008
Obligacions Reconegudes Netes	40.588.591,39 €	24.269.215,63 €
Crèdits definitius	96.348.594,97 €	73.386.634,97 €
RATIO Execució Despeses de Capital - Fase O (Cap. 6 a 7) ( Obligacions Reconegudes Netes / Crèdits definitius )	42,13	33,07

## Gràfic de l'indicador



## Notes sobre l'indicador

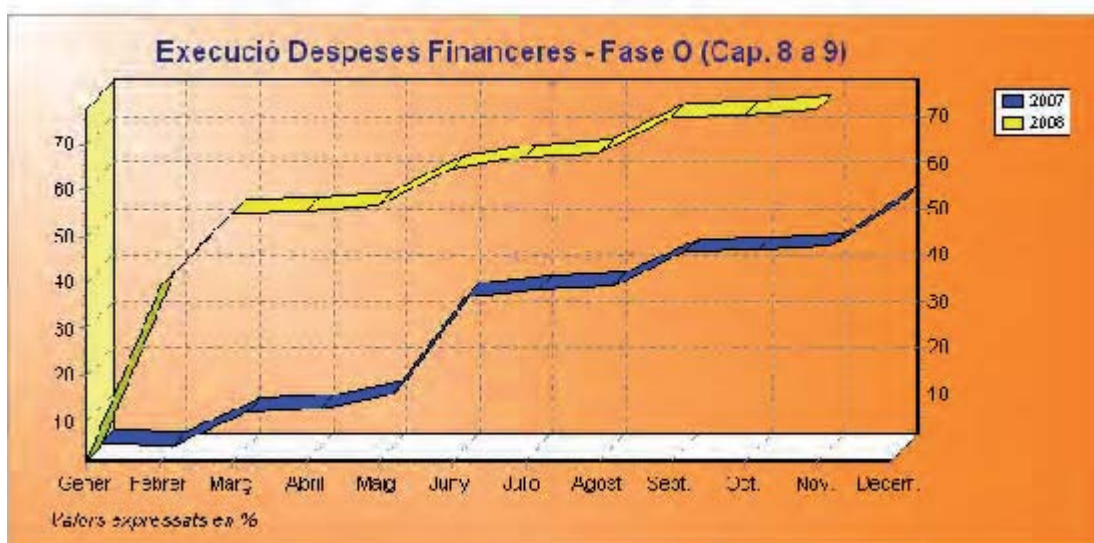
La fase O, d'execució de la despesa, correspon a l'aprovació de la factura o certificació d'obra. Les despeses de capital comprenen: 6 Inversions i 7 Transferències de capital i subvencions per a inversions. En tractar-se de projectes concrets, previstos en el programa anual d'inversions, l'execució efectiva està condicionada per les dates d'adjudicació. Pot resultar força variable d'un exercici a un altre.



# Indicadors econòmics, financers i de gestió: Novembre de 2008

Execució Despeses Financeres - Fase O (Cap. 8 a 9)	Acumulats fins a finals del mes	
	2007	2008
Obligacions Reconegudes Netes	12.846.916,26 €	21.737.933,36 €
Crèdits definitius	28.730.670,47 €	28.047.668,74 €
RATIO Execució Despeses Financeres - Fase O (Cap. 8 a 9) ( Obligacions Reconegudes Netes / Crèdits definitius )	44,71	77,50

## Gràfic de l'indicador



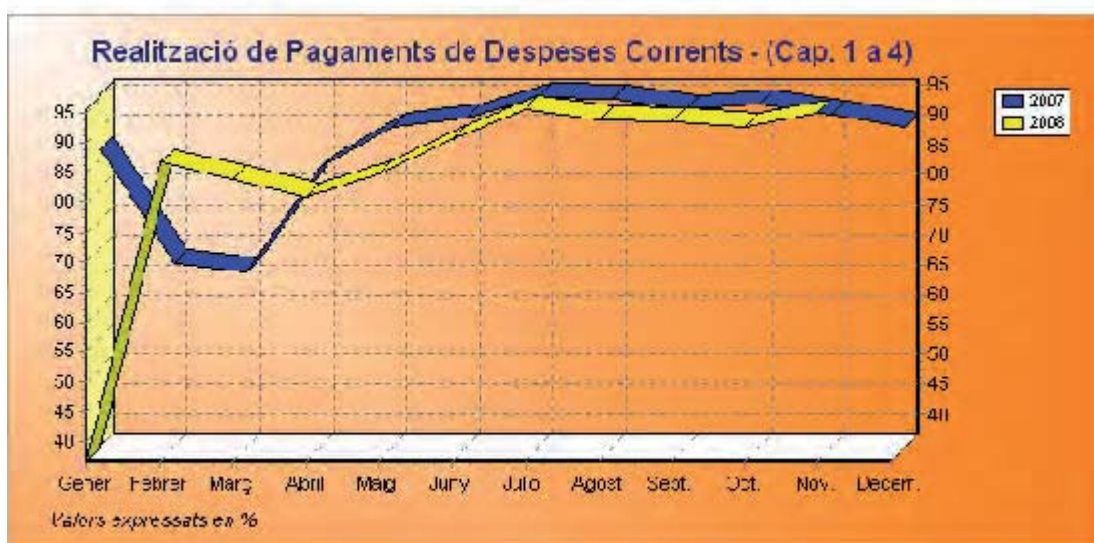
## Notes sobre l'indicador

La fase O, d'execució de la despesa, correspon al reconeixement de les obligacions. Les despeses financeres comprenen: 8 Actius financers (accions o capitalització empreses i préstecs al personal) i 9 Amortització de préstecs. Les aportacions a compte de dèficit a empreses municipals és mensual però les quotes d'amortització de préstecs solen ser trimestrals. L'amortització anticipada del préstec del conveni DURSI, en assumir directament les inversions la Generalitat, incrementa l'execució del capítol 9 a principis de 2008.

## Indicadors econòmics, financers i de gestió: Novembre de 2008

Realització de Pagaments de Despeses Corrents - (Cap. 1 a 4)	Acumulats fins a finals del mes	
	2007	2008
<b>Pagaments líquids</b>	93.515.623,59 €	109.640.825,87 €
<b>Obligacions Reconegudes Netes</b>	101.213.545,09 €	115.430.382,27 €
RATIO Realització de Pagaments de Despeses Corrents - (Cap. 1 a 4) ( Pagaments líquids / Obligacions Reconegudes Netes )	92,39	94,98

### Gràfic de l'indicador



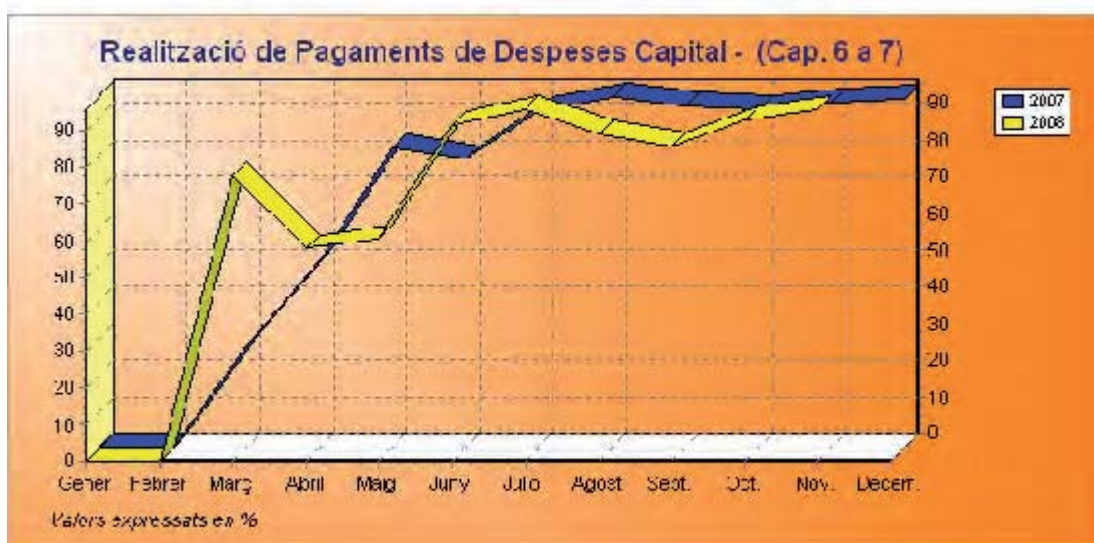
### Notes sobre l'indicador

La fase P d'execució de la despesa correspon a la realització del pagament. Les despeses corrents comprenen: 1 Personal, 2 Compra de béns i serveis, 3 Interessos i 4 Transferències corrents i subvencions. Sol estar per sobre del 90%. El baix percentatge en gener de 2008 es deu en gran mesura a la formalització del pagament de la nòmina en data 1/2/2008.

# Indicadors econòmics, financers i de gestió: Novembre de 2008

Realització de Pagaments de Despeses de Capital - (Cap. 6 a 7)	Acumulats fins a finals del mes	
	2007	2008
<b>Pagaments líquids</b>	38.075.502,95 €	23.229.297,47 €
<b>Obligacions Reconegudes Netes</b>	40.588.591,39 €	24.269.215,63 €
<b>RATIO Realització de Pagaments de Despeses de Capital - (Cap. 6 a 7)</b> ( Pagaments líquids / Obligacions Reconegudes Netes )	93,81	95,72

## Gràfic de l'indicador



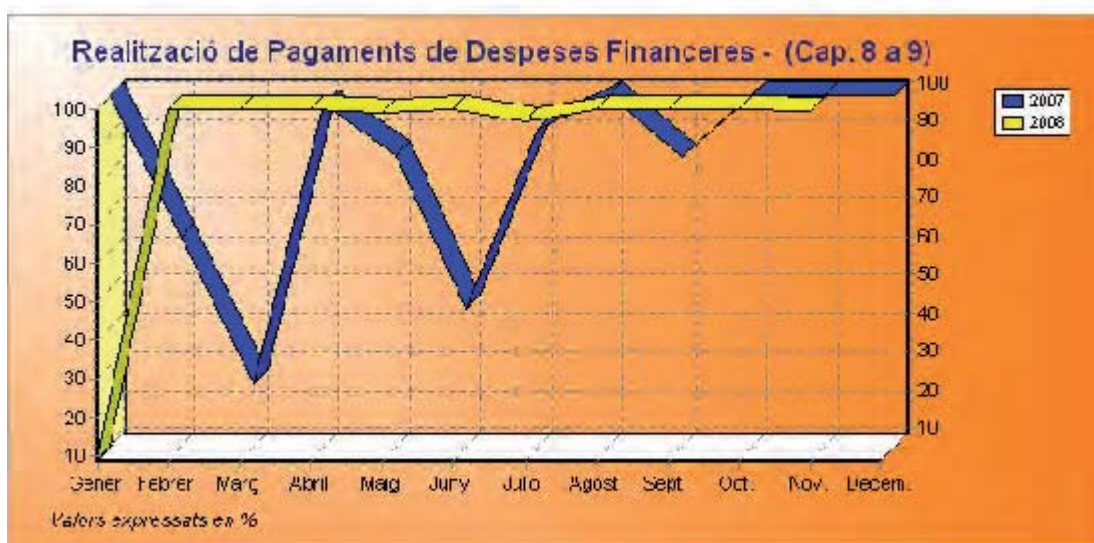
## Notes sobre l'indicador

La fase P d'execució de la despesa correspon a la realització del pagament. Les despeses de capital comprenen: 6 Inversions i 7 Transferències de capital i subvencions per a inversions. El percentatge de pagament sol ser alt però pot fluctuar per l'efecte d'algunes certificacions d'obres que restin pendents a final d'un determinat mes.

## Indicadors econòmics, financers i de gestió: Novembre de 2008

Realització de Pagaments de Despeses Financeres - (Cap. 8 a 9)	Acumulats fins a finals del mes	
	2007	2008
<b>Pagaments líquids</b>	12.846.916,26 €	21.613.780,82 €
<b>Obligacions Reconegudes Netes</b>	12.846.916,26 €	21.737.933,36 €
RATIO Realització de Pagaments de Despeses Financeres - (Cap. 8 a 9) ( Pagaments líquids / Obligacions Reconegudes Netes )	100,00	99,43

### Gràfic de l'indicador



### Notes sobre l'indicador

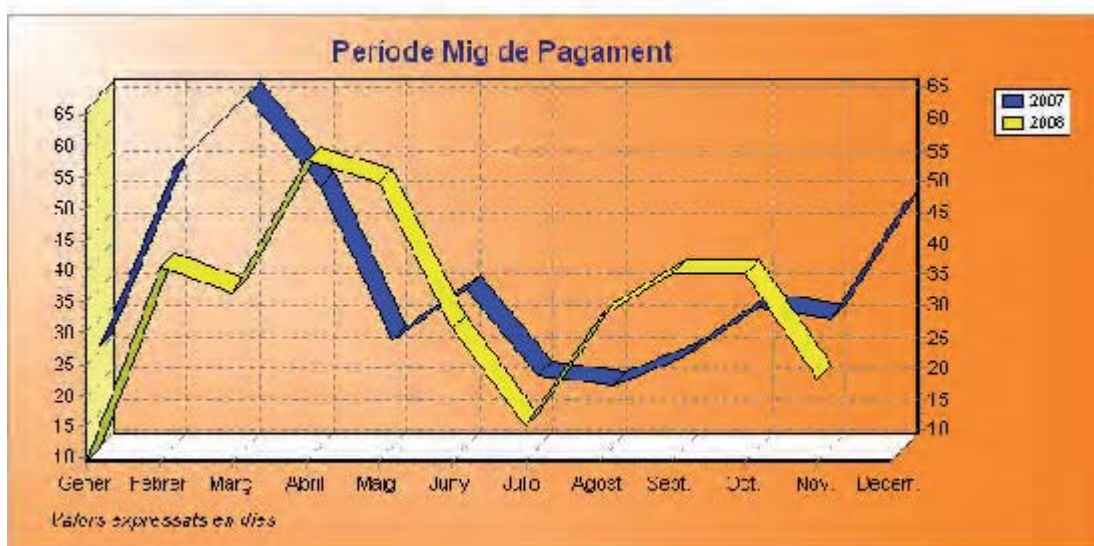
La fase P d'execució de la despesa correspon a la realització del pagament. Les despeses financeres comprenen: 8 Actius financers (accions o capitalització empreses i préstecs al personal) i 9 Amortització de préstecs. Els pagaments s'efectuen puntualment, però en determinats casos les despeses financeres poden ser carregades en compte en el primer dia hàbil del mes següent la del venciment.



# Indicadors econòmics, financers i de gestió: Novembre de 2008

Període Mig de Pagament (Cap. 2 i 6)	Acumulats fins a finals del mes	
	2007	2008
Obligacions pendents de pagament pressupuestàries	7.475.866,06 €	4.908.680,04 €
Obligacions Reconegudes Netes	82.894.239,71 €	71.959.742,80 €
RATIO Període Mig de Pagament (Cap. 2 i 6) en dies ( Obligacions pendents de pagament pressupuestàries / Obligacions Reconegudes Netes ) x 365 x Mesos/12	30,17	22,82

## Gràfic de l'indicador



## Notes sobre l'indicador

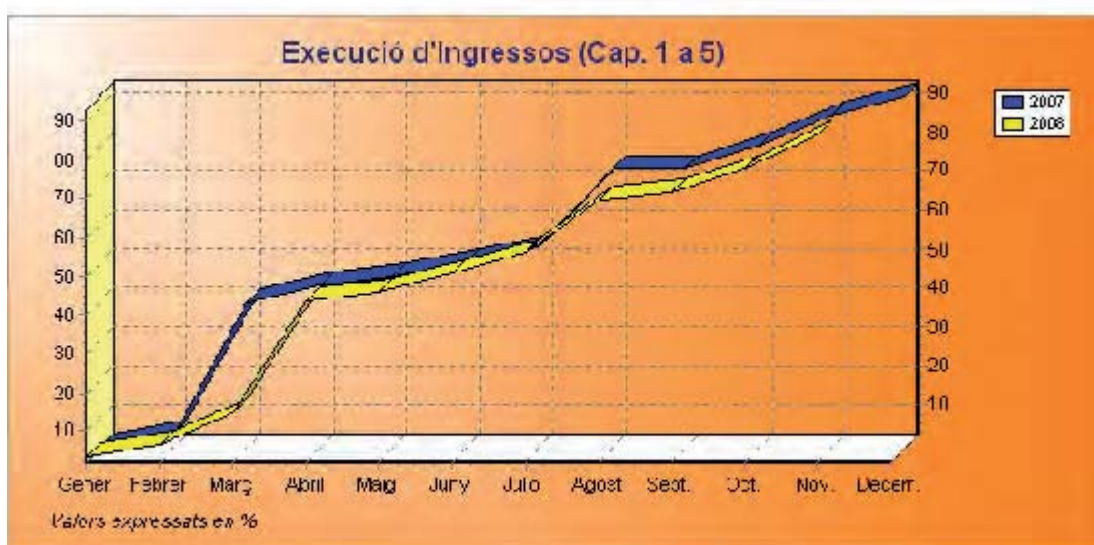
La ràtio de període mig de pagament és un indicador dels dies que es triga a pagar les factures i certificacions, des del moment en que es comptabilitzen, un cop aprovades. No inclou els dies de tramitació de la conformitat i aprovació.



# Indicadors econòmics, financers i de gestió: Novembre de 2008

Execució d'Ingressos Corrents - Cap. 1 a 5	Acumulats fins a finals del mes	
	2007	2008
<b>Drets Reconeputs Nets</b>	142.222.838,41 €	146.345.399,55 €
<b>Previsions Definitives</b>	161.716.900,61 €	168.936.501,11 €
RATIO Execució d'Ingressos Corrents - Cap. 1 a 5 ( Drets Reconeputs Nets / Previsions Definitives )	87,95	86,63

## Gràfic de l'indicador



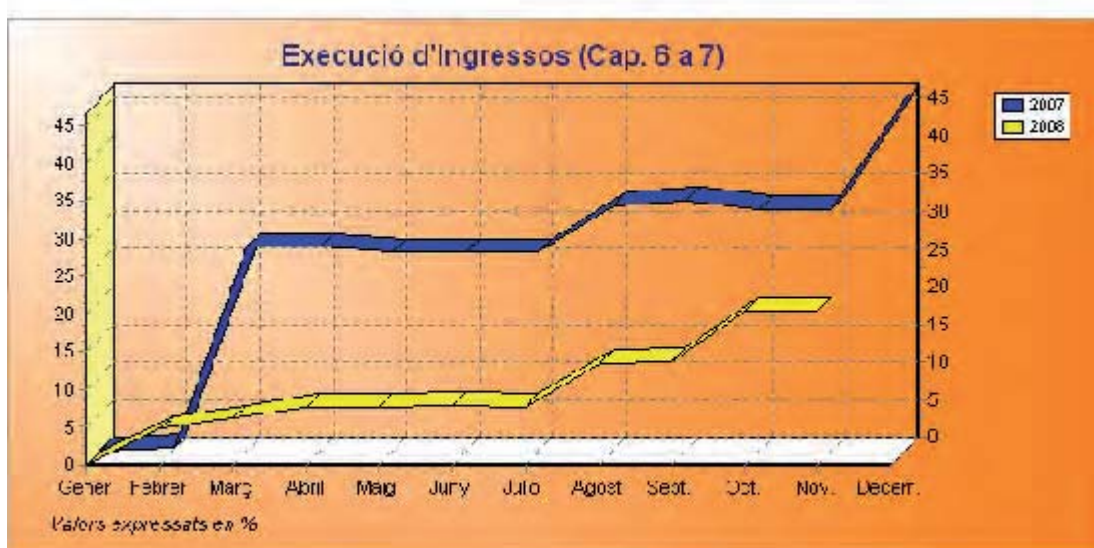
## Notes sobre l'indicador

Els ingressos corrents comprenen: 1 Impostos directes, 2 Impostos indirectes, 3 Taxes i altres ingressos, 4 Transferències i subvencions i 5 Ingressos patrimonials. La tendència ha de ser regular en cada exercici, destacant el període de càrrec dels padrons anuals d'IBI, vehicles i brossa, al març o abril, i de l'IAE i preus públics a l'agost.

# Indicadors econòmics, financers i de gestió: Novembre de 2008

Execució d'Ingressos de Capital - Cap. 6 a 7	Acumulats fins a finals del mes	
	2007	2008
<b>Drets Reconeputs Nets</b>	4.049.488,11 €	2.199.741,33 €
<b>Previsions Definitives</b>	12.641.516,88 €	10.769.786,68 €
RATIO Execució d'Ingressos de Capital - Cap. 6 a 7 ( Drets Reconeputs Nets / Previsions Definitives )	32,03	20,43

## Gràfic de l'indicador



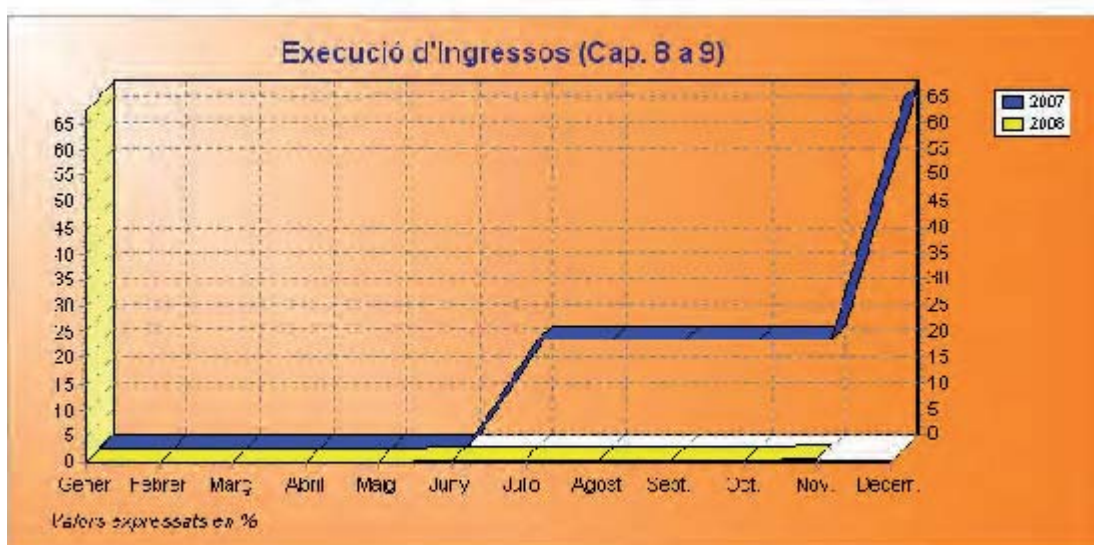
## Notes sobre l'indicador

Els ingressos de capital comprenen: 6 Alienació d'inversions reals (venda de terrenys o altre immobilitzat) i 7 Transferències o subvencions rebudes per a inversions. Son ingressos molt irregulars atès que depenen de l'execució del programa d'inverison i, en concret, d'quells projectes finançats amb recursos d'aquesta naturalesa.

# Indicadors econòmics, financers i de gestió: Novembre de 2008

Execució d'Ingressos Financers - Cap. 8 a 9	Acumulats fins a finals del mes	
	2007	2008
<b>Drets Reconeputs Nets</b>	7.488.713,30 €	141.294,95 €
<b>Previsions Definitives, sense romanents</b>	36.163.662,44 €	23.698.437,80 €
RATIO Execució d'Ingressos Financers - Cap. 8 a 9 ( Drets Reconeputs Nets / Previsions Definitives, sense romanents )	20,71	0,60

## Gràfic de l'indicador



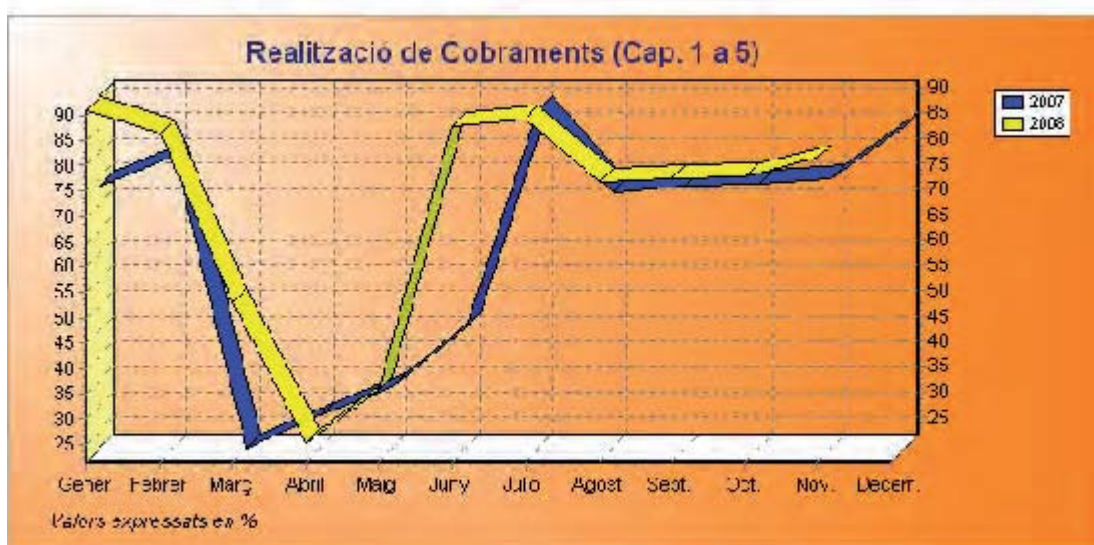
## Notes sobre l'indicador

Els ingressos financers comprenen: 8 Actius f.(Reintegrament de préstecs atorgats) i 9 Passius f. (disposició préstecs concertats). Es presenten de forma irregular durant l'exercici, atès que els ingressos provinents d'operacions de préstec es solen aplicar al pressupost a final de l'exercici, imputant-se als respectius projectes.

# Indicadors econòmics, financers i de gestió: Novembre de 2008

Realització d'Ingressos Corrents - Cap. 1 a 5	Acumulats fins a finals del mes	
	2007	2008
<b>Recaptació Neta</b>	106.383.156,92 €	119.353.635,91 €
<b>Drets Reconeputs Nets</b>	142.222.838,41 €	146.345.399,55 €
RATIO Realització d'Ingressos Corrents - Cap. 1 a 5 ( Recaptació Neta / Drets Reconeputs Nets )	74,80	81,56

## Gràfic de l'indicador



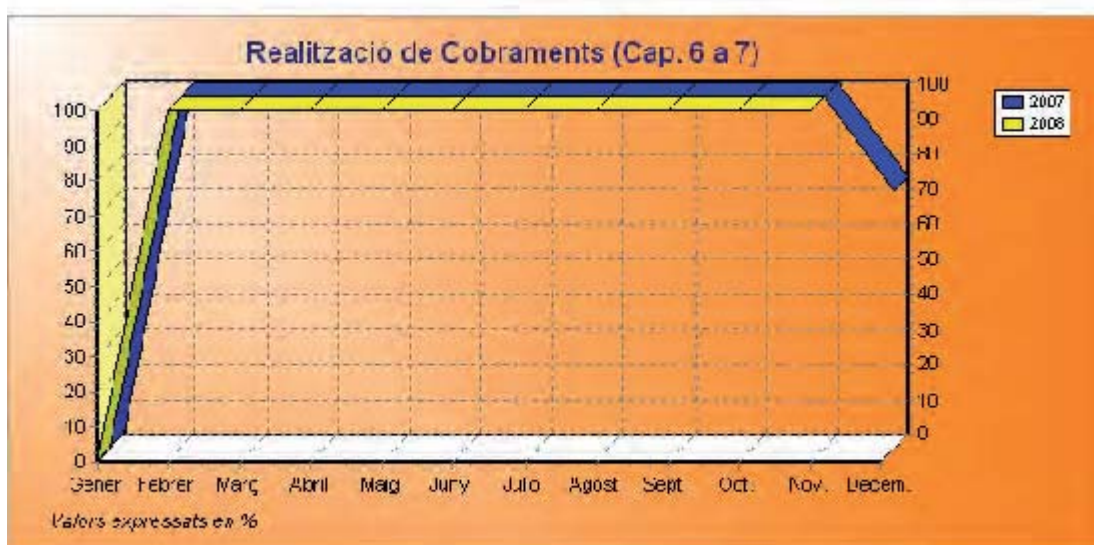
## Notes sobre l'indicador

Els ingressos corrents comprenen: 1 Impostos directes, 2 Impostos indirectes, 3 Taxes i altres ingressos, 4 Transferències i subvencions i 5 Ingressos patrimonials. El percentatge baixa en aprovar els padrons i augmenta al final del període voluntari. Generalment hauria de mostrar una tendència similar en cada exercici.

# Indicadors econòmics, financers i de gestió: Novembre de 2008

Realització d'Ingressos de Capital - Cap. 6 a 7	Acumulats fins a finals del mes	
	2007	2008
<b>Recaptació Neta</b>	4.049.488,11 €	2.199.741,33 €
<b>Drets Reconeputs Nets</b>	4.049.488,11 €	2.199.741,33 €
RATIO Realització d'Ingressos de Capital - Cap. 6 a 7 ( Recaptació Neta / Drets Reconeputs Nets )	100,00	100,00

## Gràfic de l'indicador



## Notes sobre l'indicador

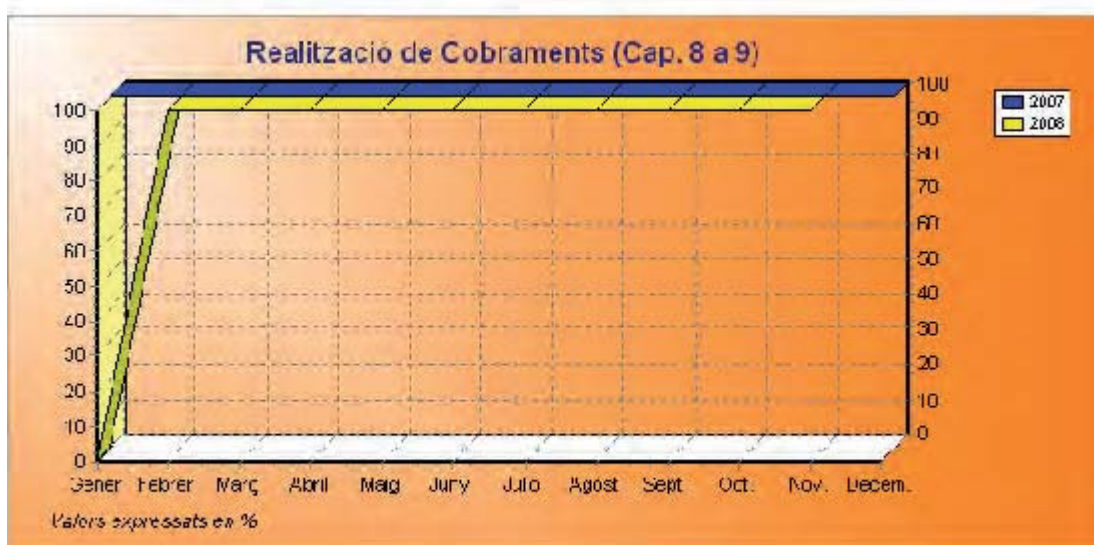
Els ingressos de capital comprenen: 6 Alienació d'inversions reals (venda de terrenys o altre immobilitzat) i 7 Transferències o subvencions rebudes per a inversions.



# Indicadors econòmics, financers i de gestió: Novembre de 2008

Realització d'Ingressos Financers - Cap. 8 a 9	Acumulats fins a finals del mes	
	2007	2008
Recaptació Neta	7.488.713,30 €	141.294,95 €
Drets Reconeputs Nets	7.488.713,30 €	141.294,95 €
RATIO Realització d'Ingressos Financers - Cap. 8 a 9 ( Recaptació Neta / Drets Reconeputs Nets )	100,00	100,00

## Gràfic de l'indicador



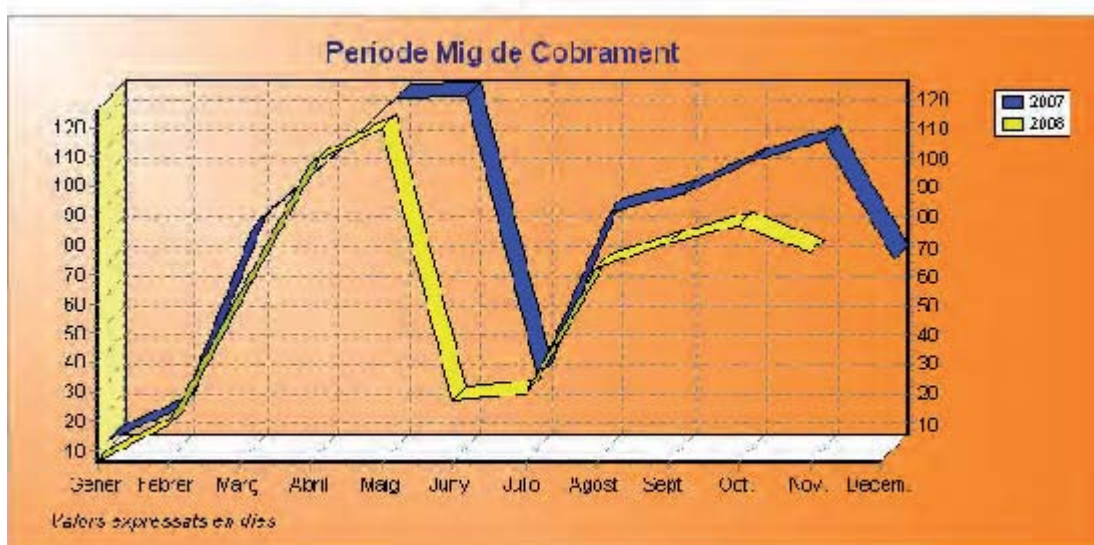
## Notes sobre l'indicador

Els ingressos financers comprenen: 8 Actius f.(Reintegrament de préstecs atorgats) i 9 Passius f. (disposició préstecs concertats)

# Indicadors econòmics, financers i de gestió: Novembre de 2008

Període Mig de Cobrament (Cap. 1 a 3)	Acumulats fins a finals del mes	
	2007	2008
<b>Drets Pendants de Cobrament</b>	34.894.380,94 €	25.728.057,42 €
<b>Drets Reconeguts Nets</b>	105.308.966,57 €	111.045.388,85 €
RATIO Període Mig de Cobrament (Cap. 1 a 3) en dies ( Drets Pendants de Cobrament / Drets Reconeguts Nets ) x 365 x Mesos/12	110,86	77,52

## Gràfic de l'indicador



## Notes sobre l'indicador

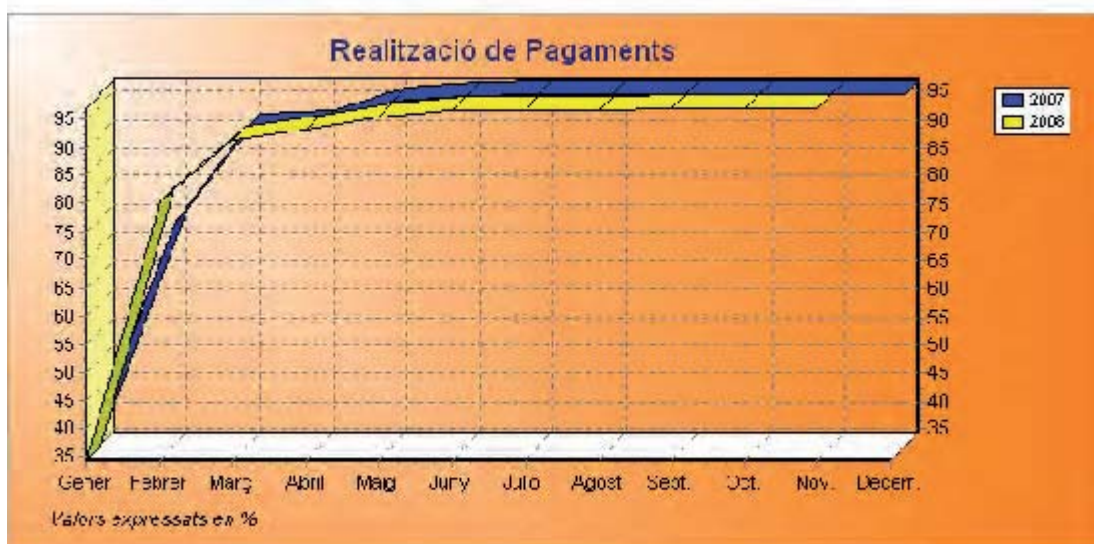
Aquest indicador es refereix a la gestió de cobrament d'impostos, taxes i altres ingressos. El valor augmenta en aprovar els padrons i disminueix al final del període de voluntària. Inclou ingressos de participació en impostos de l'Estat, sense contret previ.

## Indicadors econòmics, financers i de gestió: Novembre de 2008

### DESPESES - EXERCICIS TANCATS

Realització de Pagaments	Acumulats fins a finals del mes	
	2007	2008
<b>Pagaments</b>	17.914.984,14 €	13.991.240,30 €
<b>Saldo Inicial Oblig. (+/- Modificacions - Anulacions)</b>	18.514.101,31 €	14.442.769,21 €
<b>RATIO Realització de Pagaments ( Pagaments / Saldo Inicial Oblig. (+/- Modificacions - Anulacions) )</b>	96,76	96,87

### Gràfic de l'indicador



### Notes sobre l'indicador

El percentatge de pagament de les obligacions d'exercicis tancats acostuma a superar el 90%, un cop transcorregut el període habitual de pagament.

# Indicadors econòmics, financers i de gestió: Novembre de 2008

## DESPESES - EXERCICIS TANCATS

### Realització de Prescripcions

#### Acumulats fins a finals del mes

2007

2008

Prescripcions

0,00 €

0,00 €

Saldo Inicial Oblig. (+/- Modificacions - Anulacions)

18.514.101,31 €

14.442.769,21 €

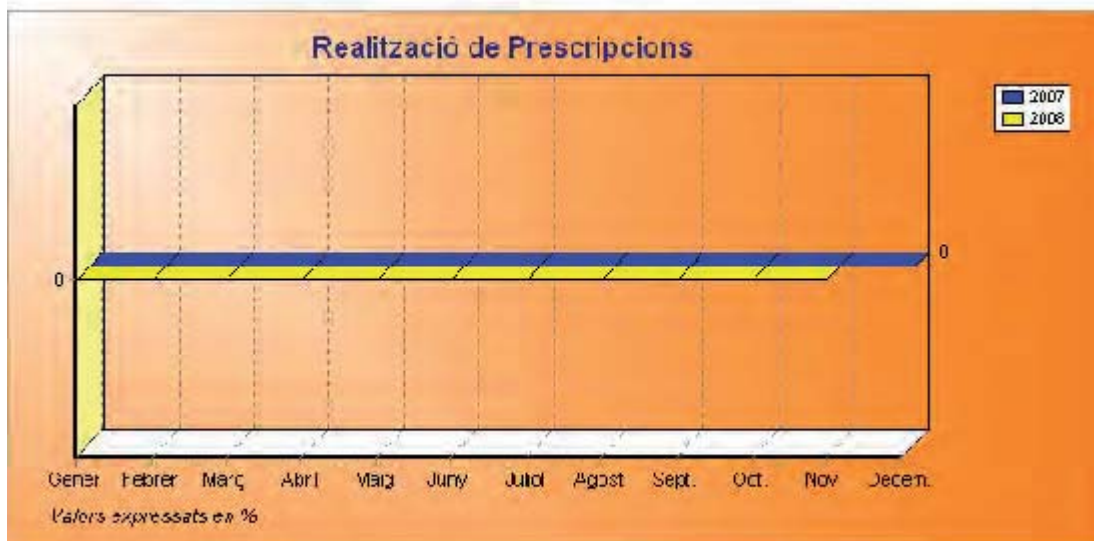
RATIO Realització de Prescripcions

( Prescripcions / Saldo Inicial Oblig. (+/- Modificacions - Anulacions) )

0,00

0,00

### Gràfic de l'indicador



### Notes sobre l'indicador

No s'han fet expedients de prescripció en cap dels 2 exercicis que es comparen

# Indicadors econòmics, financers i de gestió: Novembre de 2008

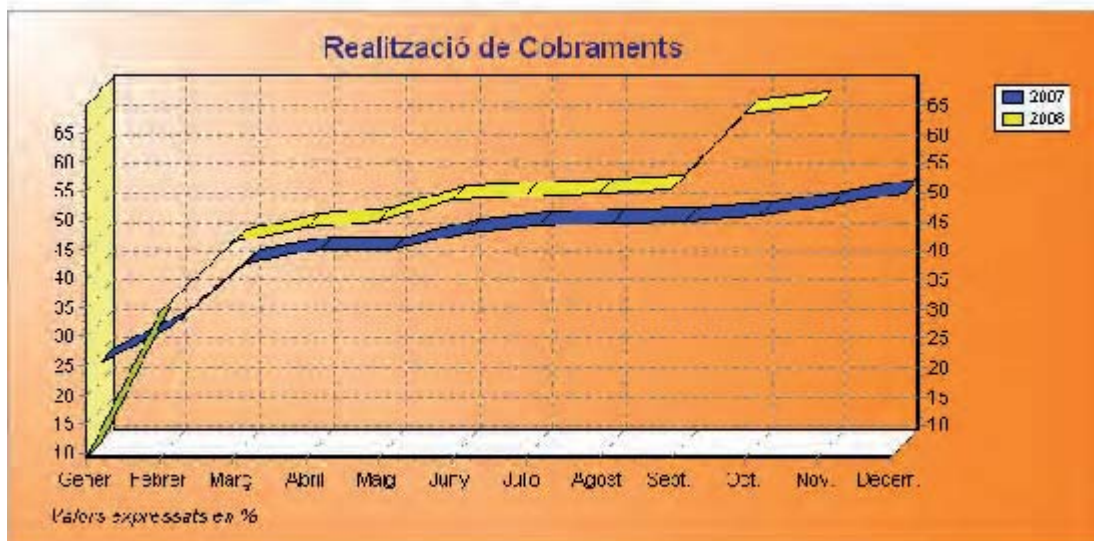
## INGRESSOS - EXERCICIS TANCATS

### Realització de Cobraments

#### Acumulats fins a finals del mes

	Acumulats fins a finals del mes	
	2007	2008
<b>Cobraments</b>	15.878.367,81 €	20.907.164,35 €
<b>Saldo Inicial Drets (+/- Modificacions - Anulacions)</b>	31.538.952,53 €	30.036.034,63 €
<b>RATIO Realització de Cobraments ( Cobraments / Saldo Inicial Drets (+/- Modificacions - Anulacions) )</b>	50,35	69,61

### Gràfic de l'indicador



### Notes sobre l'indicador

Aquest indicador mostra l'evolució percentual de cobraments de drets reconeguts en exercicis anteriors, en relació al saldo inicial deduït-hi les anul·lacions i modificacions.



# Indicadors econòmics, financers i de gestió: Novembre de 2008

## INGRESSOS - EXERCICIS TANCATS

### Realització de Cancel.lacions

#### Acumulats fins a finals del mes

2007

2008

Cancel.lacions

226.580,25 €

459.671,70 €

Saldo Inicial Drets (+/- Modificacions - Anulacions)

31.538.952,53 €

30.036.034,63 €

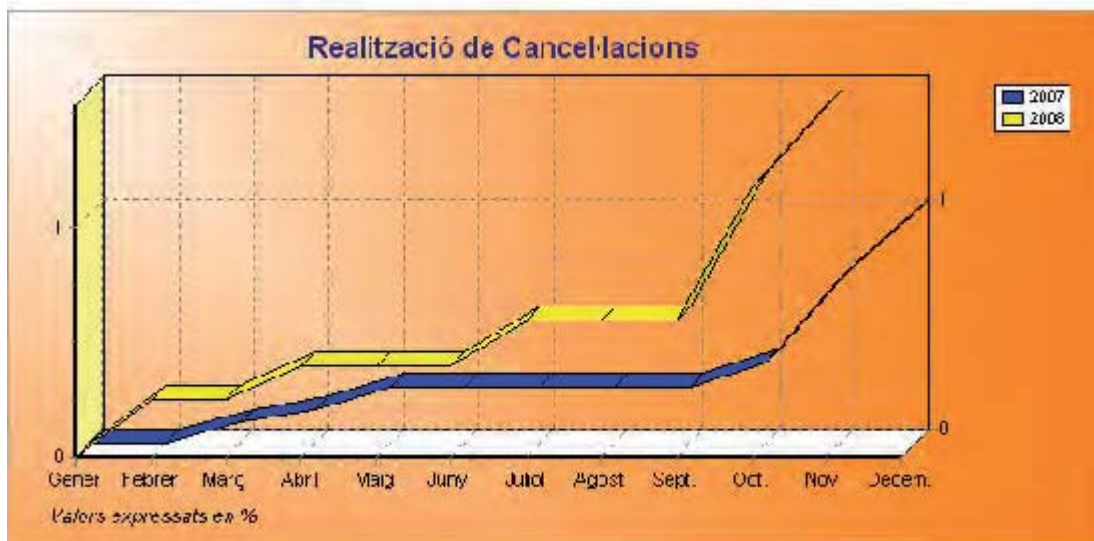
RATIO Realització de Cancel.lacions

( Cancel.lacions / Saldo Inicial Drets (+/- Modificacions - Anulacions) )

0,72

1,53

### Gràfic de l'indicador



### Notes sobre l'indicador

Aquest indicador mostra l'evolució percentual de les cancel.lacions de drets reconeguts en exercicis anteriors. Inclou les prescripcions, insolvències i cobraments en espècie.

# Indicadors econòmics, financers i de gestió: Novembre de 2008

## EXPEDIENTS MODIFICATIUS

### Expedients Modificatius Totals

#### Acumulats fins a finals del mes

2007

2008

**Total Exp. Modificatius positius, excepte Incorporació Romanents Crèdit**

28.624.896,80 €

35.964.868,80 €

**Pressupost Inicial**

148.105.626,02 €

157.885.435,89 €

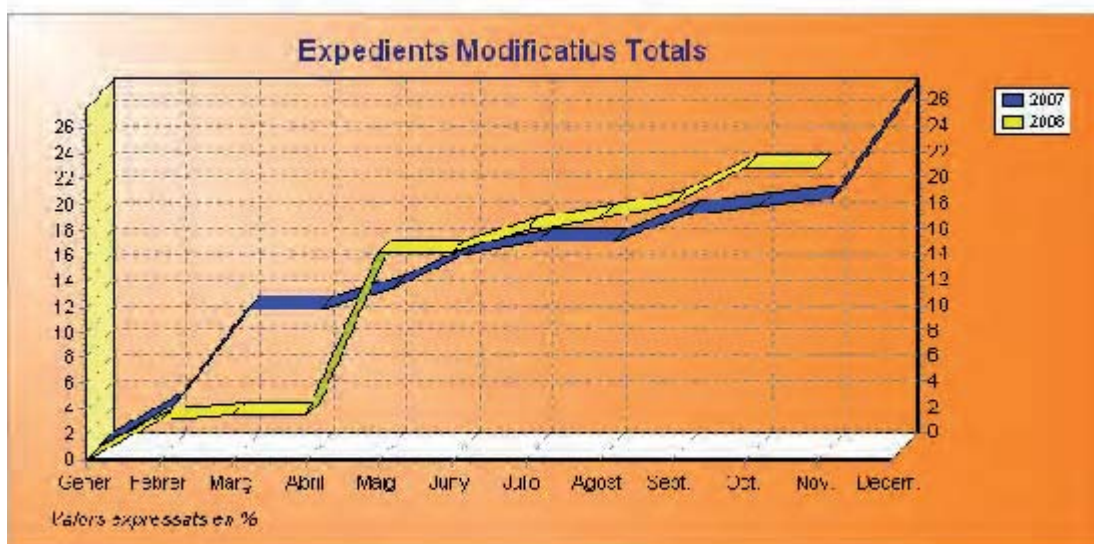
RATIO Expedients Modificatius Totals

19,33

22,78

Total Exp. Modificatius positius, excepte Incorporació Romanents Crèdit / Pressupost Inicial

### Gràfic de l'indicador



### Notes sobre l'indicador

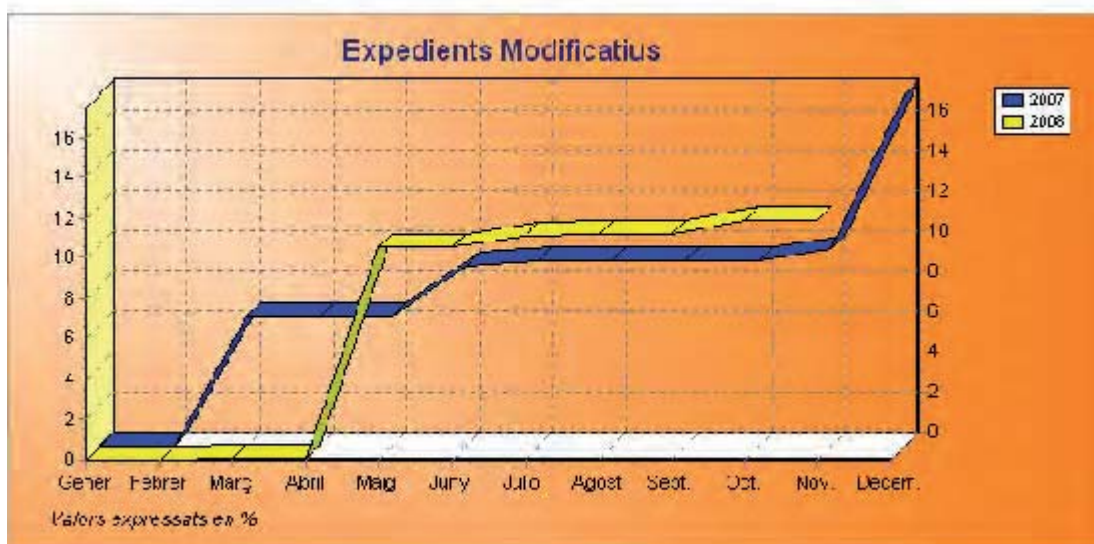
Aquest indicador relaciona l'import total de les modificacions positives del pressupost de despeses, exceptuant la incorporació de romanents de l'exercici anterior, respecte del pressupost inicial aprovat. Aquest percentatge permet valorar l'exactitud de les previsions inicials.

# Indicadors econòmics, financers i de gestió: Novembre de 2008

## EXPEDIENTS MODIFICATIUS

Expedients Modificatius	Acumulats fins a finals del mes	
	2007	2008
Suplements i Crèdits extraordinaris	14.534.252,78 €	18.781.460,51 €
Pressupost Inicial	148.105.626,02 €	157.885.435,89 €
RATIO Expedients Modificatius Suplements i Crèdits extraordinaris / Pressupost Inicial	9,81	11,90

### Gràfic de l'indicador



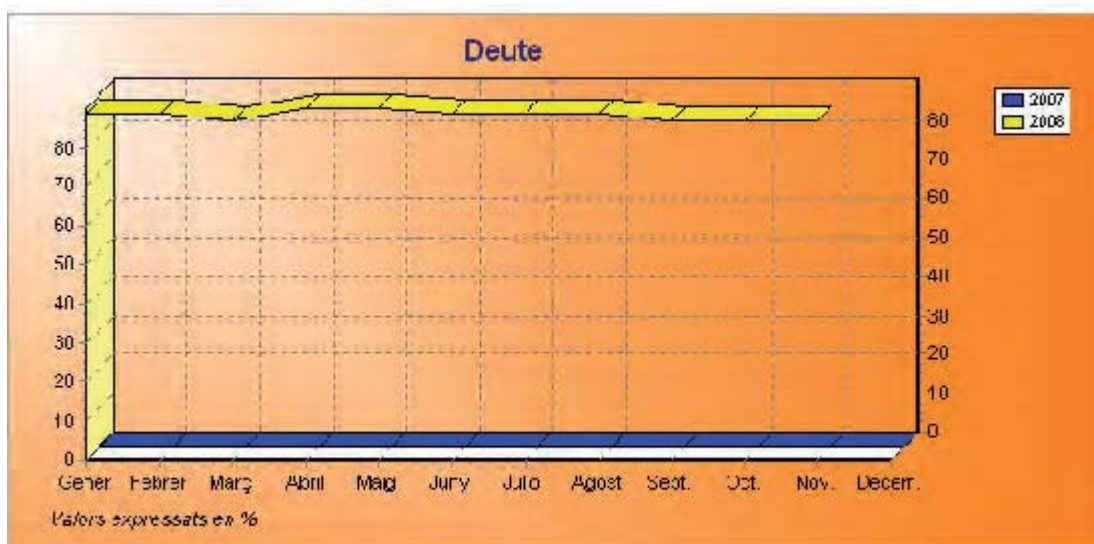
### Notes sobre l'indicador

Aquest indicador relaciona l'import total de les modificacions positives del pressupost de despeses, únicament dels expedients de suplementació de crèdit i de crèdit extraordinari, respecte del pressupost inicial aprovat. Aquest percentatge permet valorar l'exactitud de les previsions inicials.

# Indicadors econòmics, financers i de gestió: Novembre de 2008

DEUTE		
Deute	Acumulats fins a finals del mes	
	2007	2008
<b>Saldo total deute (passiu financer disposat)</b>	0,00 €	121.307.612,58 €
<b>Drets Reconeputs Nets (Cap. 1 a 5 sense C.E. ni Q.U.)</b>	130.352.210,00 €	139.566.222,88 €
<b>RATIO Deute</b> ( Saldo total deute (passiu financer disposat) / Drets Reconeputs Nets (Cap. 1 a 5 sense C.E. ni Q.U.) )	0,00	86,92

## Gràfic de l'indicador



## Notes sobre l'indicador

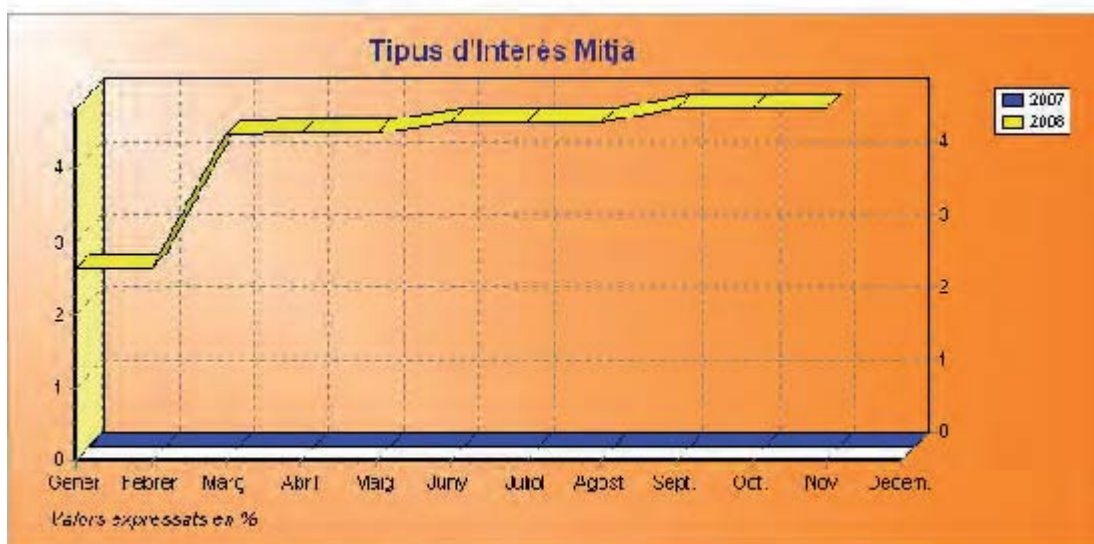
Es realciona el deute total (saldo dels préstecs pendents de tornar) amb els ingressos corrents, dels que s'exclouen les contribucions especials i quotes d'urbanització, que estan afectats al finançament d'inversions.

# Indicadors econòmics, financers i de gestió: Novembre de 2008

## DEUTE

Tipus d'Interès Mitjà	Acumulats fins a finals del mes	
	2007	2008
Sumatori de saldo disposat per tipus d'interès(últim aplicat)	0,00 €	5.851.829,29 €
Saldo total deute (passiu financer disposat)	0,00 €	121.307.612,58 €
RATIO Tipus d'Interès Mitjà ( Sumatori de saldo disposat per tipus d'interès(últim aplicat) / Saldo total deute (passiu financer	0,00	4,82

## Gràfic de l'indicador



## Notes sobre l'indicador

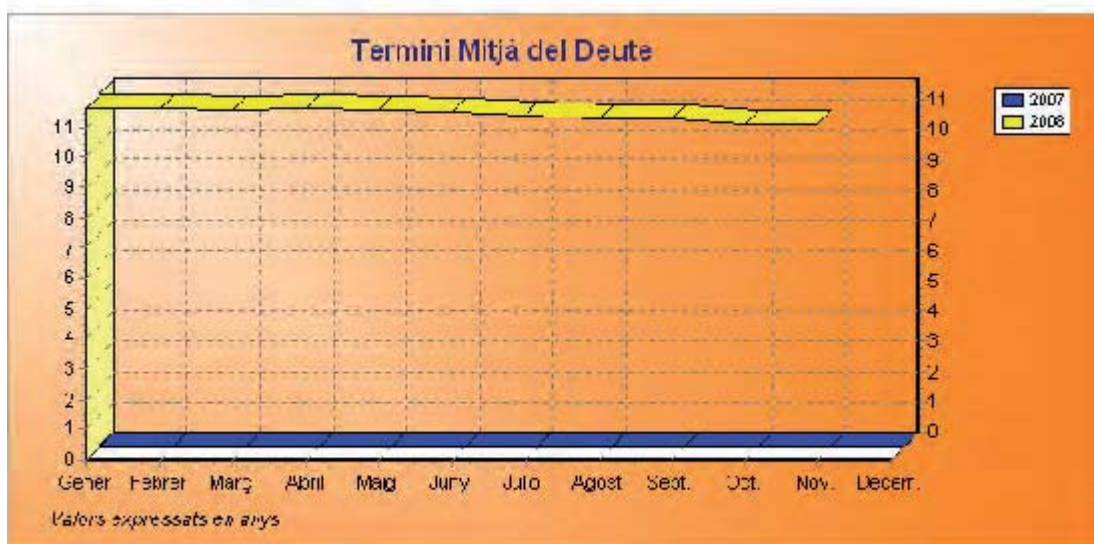
Aquest ràtio permet conèixer el tipus d'interès dels préstecs, ponderant-lo segons l'import pendent de cadascun. En 2007 no s'havia implementat el mòdul de passiu que permet obtenir les dades. El descens de l'euribor dels darrers mesos de 2008 es reflexarà en aquest indicador en el primer trimestre de 2009.



# Indicadors econòmics, financers i de gestió: Novembre de 2008

DEUTE		
Termini Mitjà del Deute	Acumulats fins a finals del mes	
	2007	2008
Sumatori(Saldo disposat x termini pendent)	0,00 €	1.345.885.048,38 €
Saldo total deute (passiu financer disposat)	0,00 €	121.307.612,58 €
RATIO Termini Mitjà del Deute ( Sumatori(Saldo disposat x termini pendent) / Saldo total deute (passiu financer disposat) )	0,00	11,09

## Gràfic de l'indicador



## Notes sobre l'indicador

Aquest ràtio ofereix el termini mitjà per a l'amortització dels préstecs vigents, ponderat segons l'import pendent de cadascun. En 2007 no s'havia implementat el mòdul de passiu que permet obtenir les dades.

# INFORMACIÓ PRESSUPOSTÀRIA I FINANCERA

Exercici: 2008

Mes: Novembre

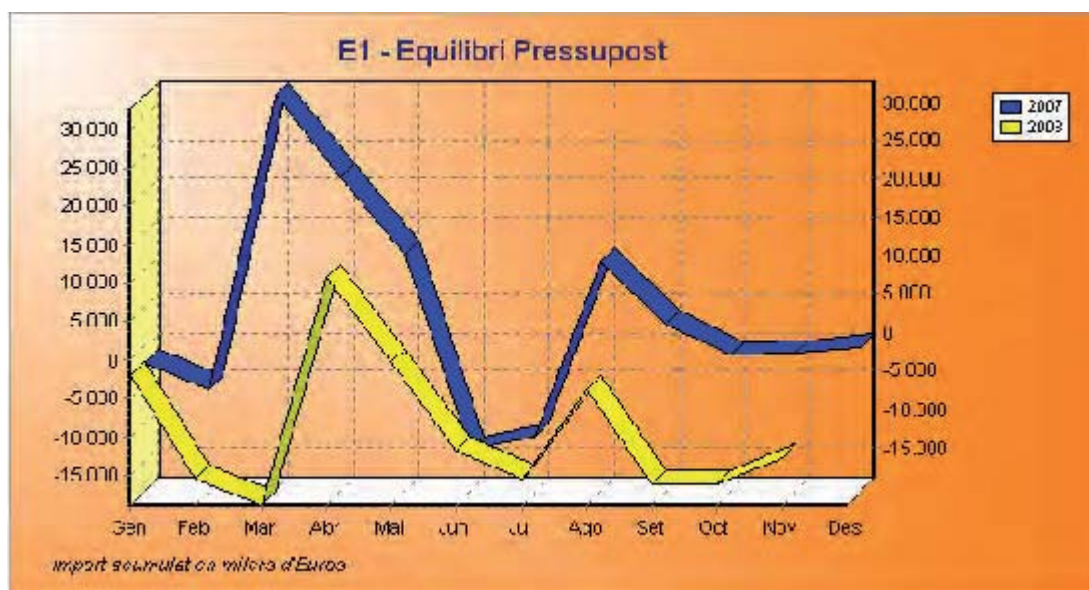
## EQUILIBRI PRESSUPOSTARI (E)

### E1.- EQUILIBRI PRESSUPOST TOTAL

#### Valor a finals del mes

	Valor a finals del mes		
	2007	2008	%
Drets Reconeguts Nets	153.761.039,82 €	148.686.435,83 €	-3,3 %
Obligacions Reconegudes Netes	154.649.052,74 €	161.437.531,26 €	4,4 %
SITUACIÓ	-888.012,92 €	-12.751.095,43 €	

### Gràfic de l'indicador



### Notes sobre l'indicador

La relació entre Drets i Obligacions reconegudes en l'exercici condicionarà el resultat pressupostari final. Les variacions estacionals corresponen al diferent ritme d'execució d'ingressos (amb uns períodes concrets d'aprovació de padrons) i de despeses.

# INFORMACIÓ PRESSUPOSTÀRIA I FINANCERA

Exercici: 2008

Mes: Novembre

## EQUILIBRI PRESSUPOSTARI (E)

### E2.- EQUILIBRI OPERACIONS CORRENTS

Valor a finals del mes

2007

2008

%

R.D. Cap. 1 a 5 - conc. 360 i 396

127.744.012,71 € 137.027.803,27 € 7,3 %

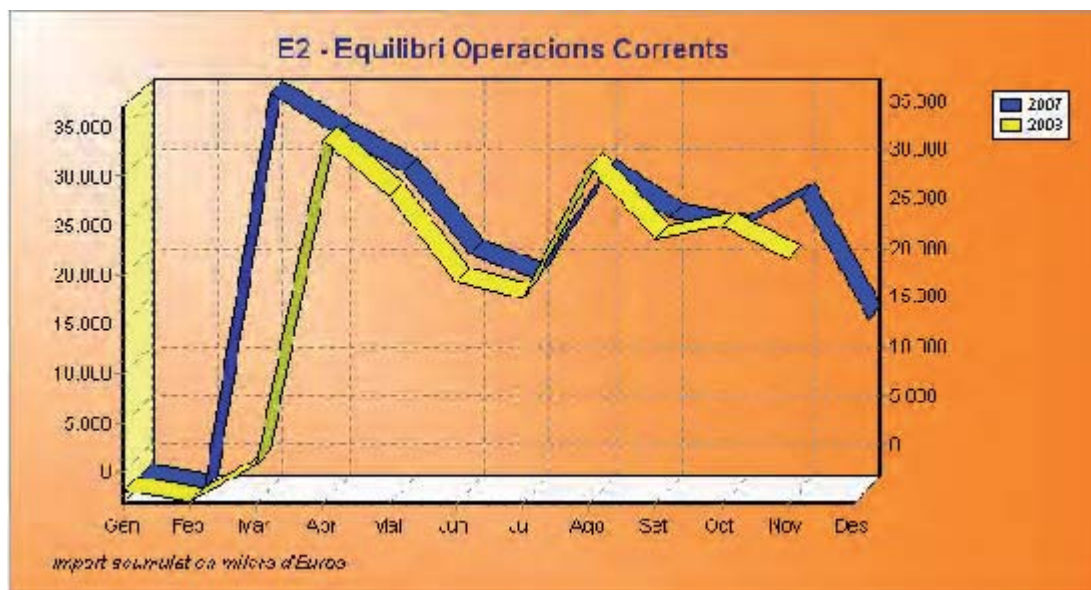
Obligacions Rec. Cap. 1 a 4

101.213.545,09 € 115.430.382,27 € 14,0 %

SITUACIÓ

26.530.467,62 € 21.597.421,00 €

### Gràfic de l'indicador



### Notes sobre l'indicador

En relacionar drets i obligacions corrents, s'han descartat els conceptes d'ingrés 360 i 390, de contribucions especials i quotes d'urbanització, atès que estan afectats al finançament d'inversions. Els punts més alts de març o abril es corresponen amb l'aprovació dels padrons anuals d'impostos municipals i el d'agost amb els padrons d'IAE i preus públics.

# INFORMACIÓ PRESSUPOSTÀRIA I FINANCERA

Exercici: 2008

Mes: Novembre

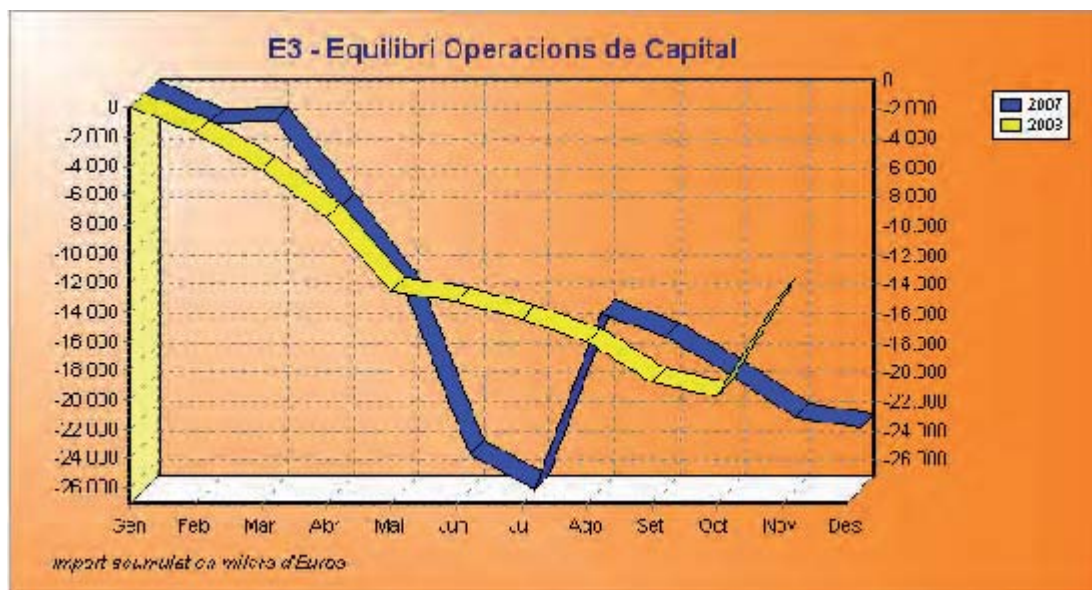
## EQUILIBRI PRESSUPOSTARI (E)

### E3.- EQUILIBRI OPERACIONS DE CAPITAL

Valor a finals del mes

	Valor a finals del mes		
	2007	2008	%
R.D. Cap. 6 i 7 + conc. 360 i 396	18.528.313,81 €	11.517.337,61 €	-37,8 %
Obligacions Rec. Cap. 6 i 7	40.588.591,39 €	24.269.215,63 €	-40,2 %
SITUACIÓ	-22.060.277,58 €	-12.751.878,02 €	

### Gràfic de l'indicador



### Notes sobre l'indicador

En relacionar drets i obligacions de capital, s'han afegit els conceptes d'ingrés 360 i 390, de contribucions especials i quotes d'urbanització, atès que estan afectats al finançament d'inversions. Els valors negatius indiquen el finançament de despeses de capital amb recursos propis o amb préstec. També cal tenir en compte les possibles desviacions temporals de finançament d'inversions.



# INFORMACIÓ PRESSUPOSTÀRIA I FINANCERA

Exercici: 2008

Mes: Novembre

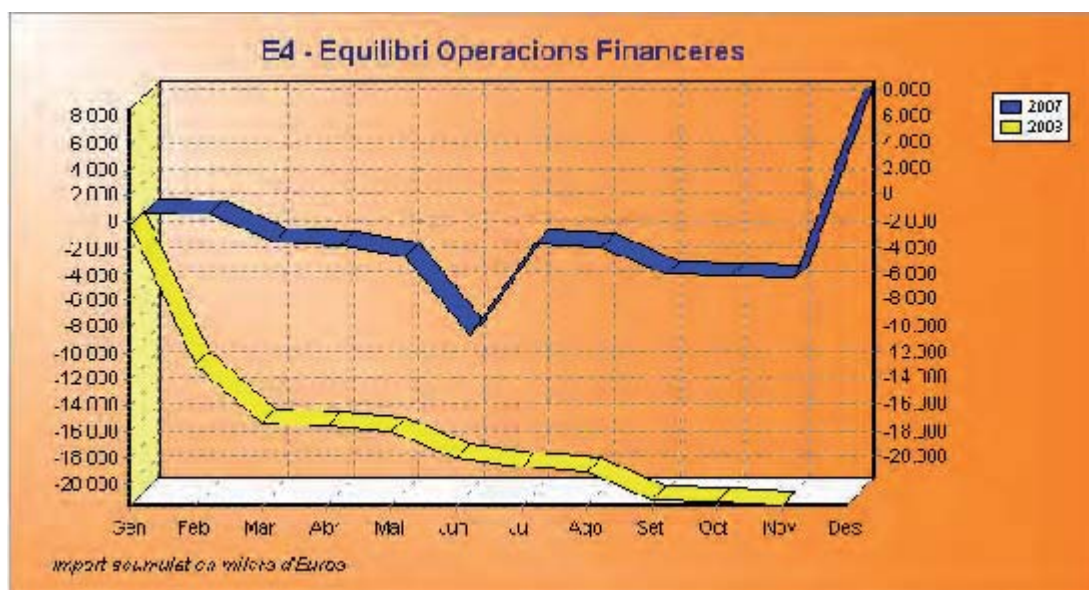
## EQUILIBRI PRESSUPOSTARI (E)

### E4.- EQUILIBRI OPERACIONS FINANCERES

Valor a finals del mes

	Valor a finals del mes		
	2007	2008	%
Drets Reconeputs Cap. 8 i 9	7.488.713,30 €	141.294,95 €	-98,1 %
Obligacions Rec. Cap. 8 i 9	12.846.916,26 €	21.737.933,36 €	69,2 %
SITUACIÓ	-5.358.202,96 €	-21.596.638,41 €	

### Gràfic de l'indicador



### Notes sobre l'indicador

Un valor positiu en aquest gràfic indica el finançament d'inversions amb venda d'accions (cap.8) o disposició de préstecs (cap.9). Un valor negatiu indicaria augment d'actius (cap.8 per capitalització empreses municipals) o disminució del passiu, si l'amortització de préstecs supera la disposició de préstecs nous (cap.9 de despeses i ingressos respectivament). La tendència negativa al llarg de l'any es compensa en gran part a finals de l'exercici, en aplicar-se en pressupost les disposicions de préstecs per inversions. En 2008 els préstecs han estat molt superiors al 2007, cosa que explica la major amplitud de les diferències. També cal tenir en compte l'amortització anticipada del préstec del conveni Dursi en gener 2008, que havia estat disposat en 2007, de manera que comporta una despesa del cap.9 en pressupost 2008 finançada amb romanent de l'any anterior.



# INFORMACIÓ PRESSUPOSTÀRIA I FINANCERA

Exercici: 2008

Mes: Novembre

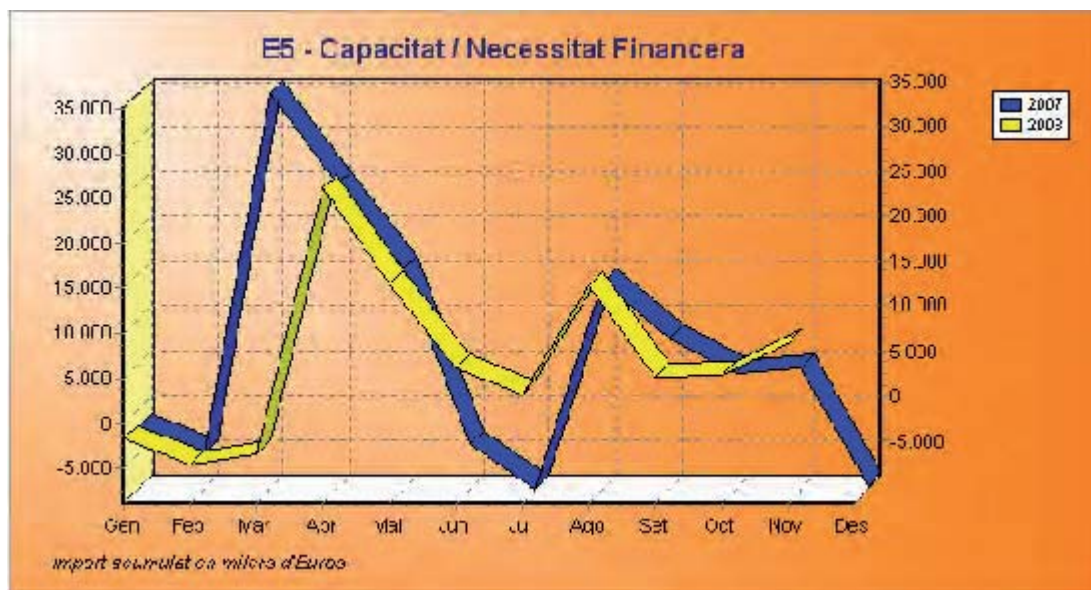
## EQUILIBRI PRESSUPOSTARI (E)

### E5.- CAPACITAT/ NCESSITAT FINANCERA

#### Valor a finals del mes

	Valor a finals del mes		
	2007	2008	%
Drets Reconeguts Cap. 1 a 7 (E2+E3)	146.272.326,52 €	148.545.140,88 €	1,6 %
Obligacions Rec. Cap. 1 a 7 (E2+E3)	141.802.136,48 €	139.699.597,90 €	-1,5 %
SITUACIÓ	4.470.190,04 €	8.845.542,98 €	

### Gràfic de l'indicador



### Notes sobre l'indicador

Aquest gràfic relaciona la suma de drets reconeguts per operacions no financeres amb la suma de les obligacions reconegudes de la mateixa naturalesa. Valors positius indiquen capacitat de finançament, mentre que valors negatius indiquen necessitat de finançament, és a dir, necessitat d'obtenir recursos financers per a fer front a despeses no financeres. Aquest és un concepte adaptat al Sistema Europeu de Comptes (SEC 95)

# INFORMACIÓ PRESSUPOSTÀRIA I FINANCERA

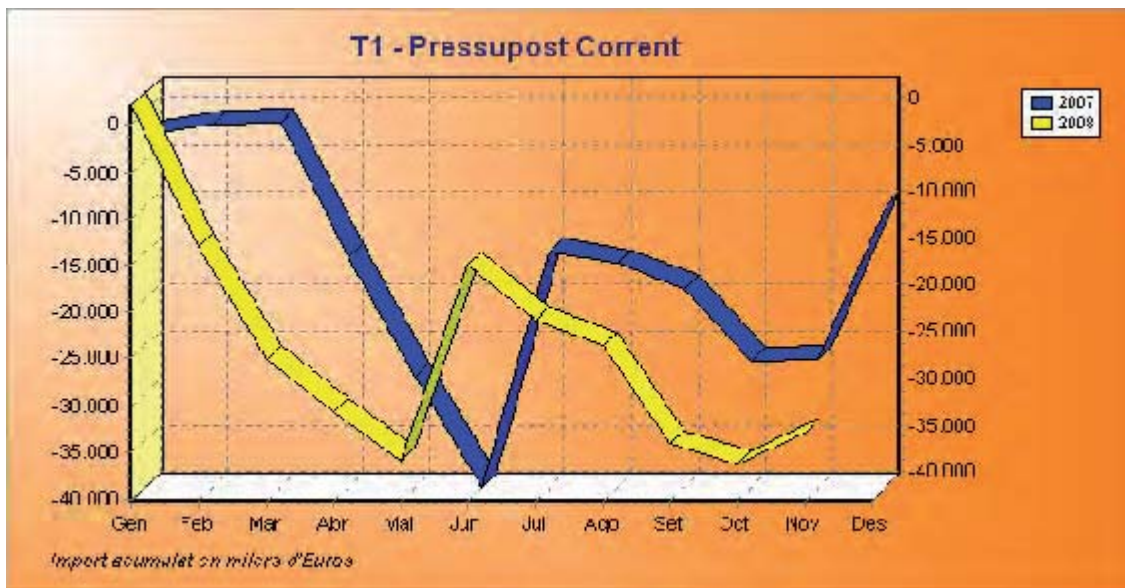
Exercici: 2008

Mes: Novembre

## RESULTAT DE TRESORERIA (T)

T1.- PRESSUPOST CORRENT DEL PERÍODE	Acumulats fins a finals del mes		
	2007	2008	%
Cobraments Nets	117.921.358,33 €	121.694.672,19 €	3,2%
Pagaments Nets	144.438.042,80 €	154.483.904,16 €	7,0%
SITUACIÓ	-26.516.684,47 €	-32.789.231,97 €	

### Gràfic de l'indicador



### Notes sobre l'indicador

En aquest indicador es relacionen els ingressos i els pagaments realitzats per operacions pressupostàries del propi exercici. El diferent ritme de gestió del pressupost d'ingressos i de despeses genera valors negatius, que es regularitzen només amb la formalització de la recaptació del final del període voluntari dels principals impostos i taxes municipals (IBI, vehicles i recollida d'escombreries) i els préstecs disposats per finançar les obligacions d'inversions.

# INFORMACIÓ PRESSUPOSTÀRIA I FINANCERA

Exercici: 2008

Mes: Novembre

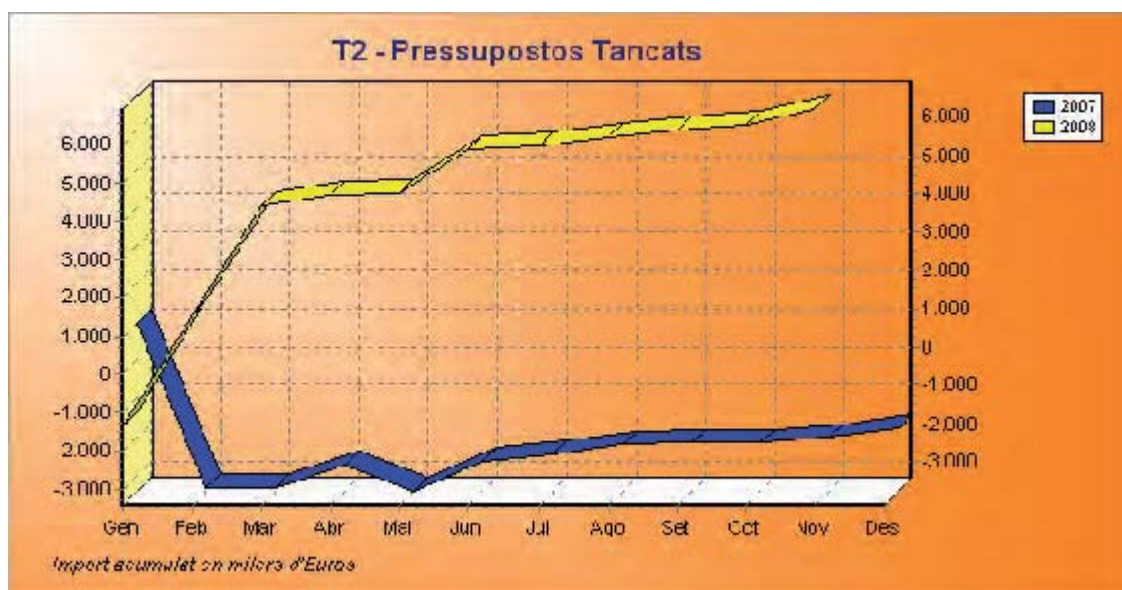
## RESULTAT DE TRESORERIA (T)

### T2.- PRESSUPOSTOS TANCATS DEL PERÍODE

#### Acumulats fins a finals del mes

	Acumulats fins a finals del mes		
	2007	2008	%
Cobraments Nets	15.878.367,81 €	20.907.164,35 €	31,7 %
Pagaments Nets	17.914.984,14 €	13.991.240,30 €	-21,9 %
SITUACIÓ	-2.036.616,33 €	6.915.924,05 €	

### Gràfic de l'indicador



### Notes sobre l'indicador

En aquest indicador es relacionen els ingressos i els pagaments realitzats per operacions pressupostàries de resultes d'exercicis tancats. La major part dels pagaments pendents a 31 de desembre es liquiden en els primers mesos de l'exercici següent. El volum total pot variar molt segons l'import de certificacions d'obra que estiguin en curs a finals d'any. Els drets pendents tenen una gestió de cobrament més lenta, però poden generar un volum important de cobraments a l'inici de l'any següent si s'han carregat a Recaptació liquidacions o rebuts a finals d'any d'importos elevats, sovint per contribucions especials o quotes d'urbanització.

# INFORMACIÓ PRESSUPOSTÀRIA I FINANCERA

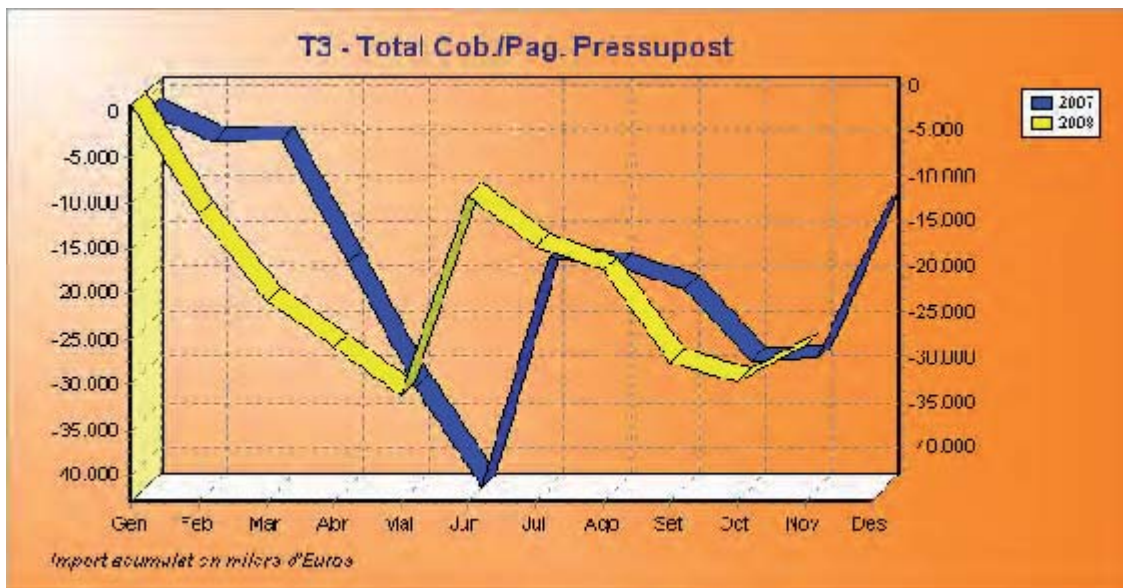
Exercici: 2008

Mes: Novembre

## RESULTAT DE TRESORERIA (T)

T3.- TOTAL COBR./PAGAM. PRESSUPOST DEL PERÍODE	Acumulats fins a finals del mes		
	2007	2008	%
Cobraments Nets	133.799.726,14 €	142.601.836,54 €	6,6%
Pagaments Nets	162.353.026,94 €	168.475.144,46 €	3,8%
SITUACIÓ	-28.553.300,80 €	-25.873.307,92 €	

### Gràfic de l'indicador



### Notes sobre l'indicador

Aquest indicador relaciona la totalitat de cobraments i pagaments pressupostaris, sumant els del propi exercici amb els de resultes dels exercicis anteriors. No inclou l'existència a caixa inicial provinent d'exercicis anteriors.



# INFORMACIÓ PRESSUPOSTÀRIA I FINANCERA

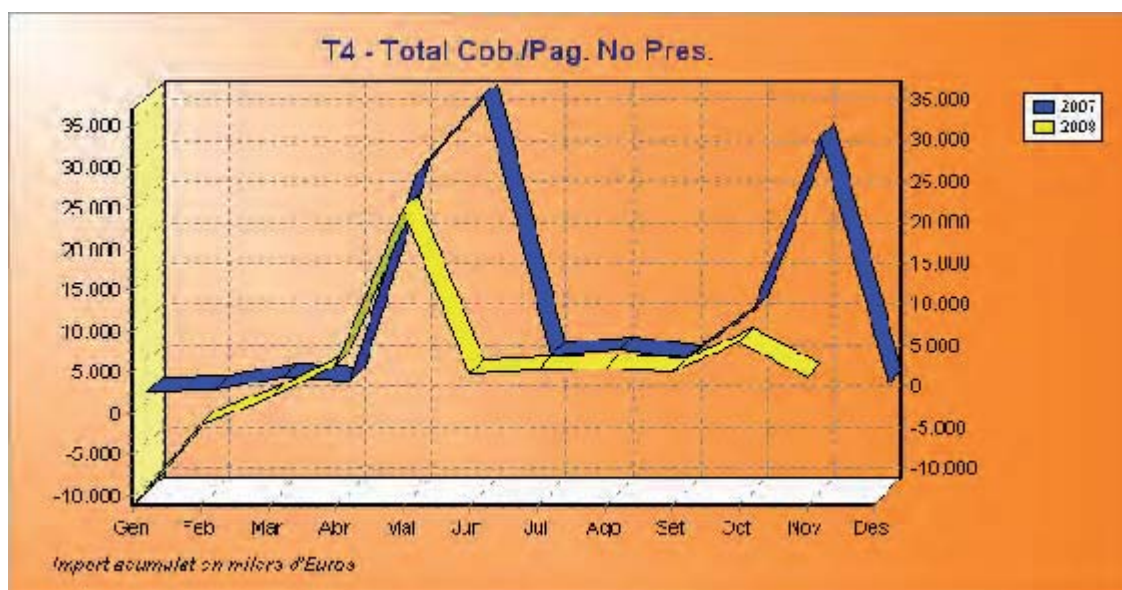
Exercici: 2008

Mes: Novembre

## RESULTAT DE TRESORERIA (T)

T4.- TOTAL COBR./PAGAM. CONC. NO PRES. DEL PERÍOD	Acumulats fins a finals del mes		
	2007	2008	%
Cobraments Nets	307.883.795,86 €	272.001.065,96 €	-11,7%
Pagaments Nets	275.861.429,62 €	267.630.000,74 €	-3,0%
SITUACIÓ	32.022.366,24 €	4.371.065,22 €	

### Gràfic de l'indicador



### Notes sobre l'indicador

En aquest indicador es relacionen els cobraments i pagament de conceptes no pressupostaris: retencions d'IRPF i seg.social, IVA, fiances i dipòsits, recaptació per compte d'altres (recàrrec provincial IAE o rebuts de Juntes de Compensació), etc. No inclou l'existència a caixa inicial provinent d'exercicis anteriors.



# INFORMACIÓ PRESSUPOSTÀRIA I FINANCERA

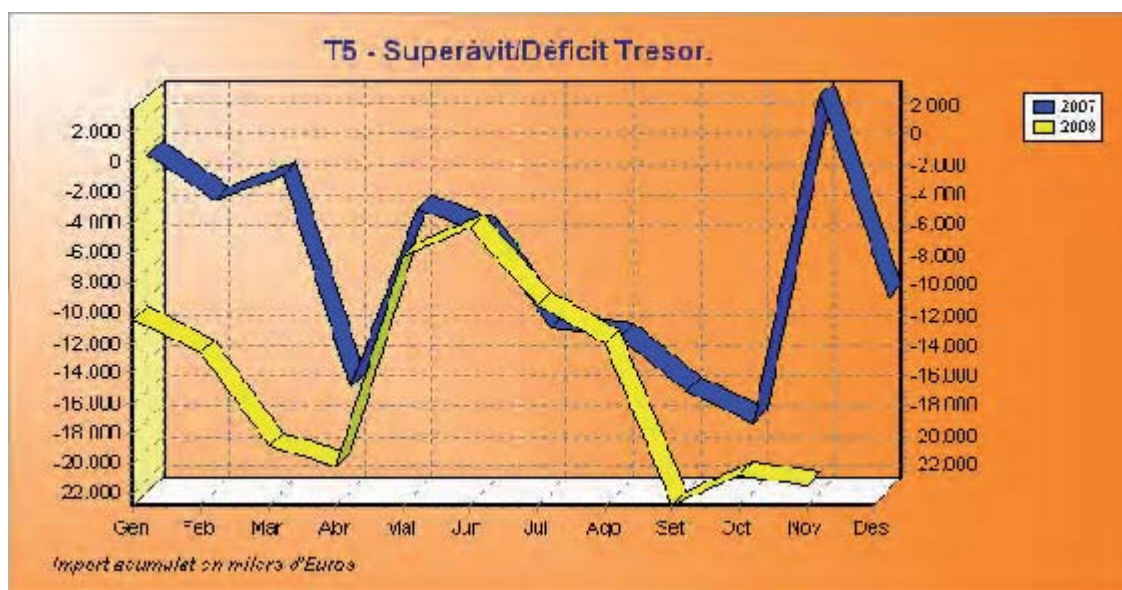
Exercici: 2008

Mes: Novembre

## RESULTAT DE TRESORERIA (T)

T5.- SUPERAVIT/DEFICIT TRESORERIA DEL PERÍODE	Acumulats fins a finals del mes		
	2007	2008	%
Cobraments Totals Nets	441.683.522,00 €	414.602.902,50 €	-6,1%
Pagaments Totals Nets	438.214.456,56 €	436.105.145,20 €	-0,5%
SITUACIÓ	3.469.065,44 €	-21.502.242,70 €	

### Gràfic de l'indicador



### Notes sobre l'indicador

En aquest indicador es sumen els cobraments i pagaments pressupostaris amb els de conceptes no pressupostaris. Permet veure el fluxe de la tesoreria però caldria afegir-hi l'existència a caixa d'1 de gener. No inclou l'existència a caixa inicial provinent d'exercicis anteriors. L'existència en l'arqueig de cada mes correspon al resultat del gràfic sumant-hi l'existència a 1 de gener (per exemple: a 31/12/2007 tindriem - 10 milions + 45 milions a 1/1/2007 = 35 milions d'euros). En 2008 cal sumar els 35 milions d'existència a 1/1/2008.