



GUIA DE

**CENTRES DOCENTS**

DE LA CIUTAT DE

**TARRAGONA**

EDICIÓ 2009



GUIA DE

**CENTRES DOCENTS**

DE LA CIUTAT DE

**TARRAGONA**

EDICIÓ 2009

## CRÈDITS

### Edició i redacció:



### Amb la col·laboració de:


Serveis Territorials d'Educació a Tarragona i Centres docents de Tarragona.

La informació corresponent a cada centre ha estat facilitada pels mateixos centres. El contingut d'aquesta guia s'ha tancat el desembre de 2008

### Disseny i maquetació:

Caldodecultivo\_Studio\_Lab  
Il·lustracions: Unai Reglero  
Fotografies: Aitor Sebelón


### Plànols base:

 Netmaps, S.A. 2008  
[www.netmaps.es](http://www.netmaps.es)

### Impressió:

Ind. Gráf. Gabriel Gibert

### DLT:

 Quan ja no necessitis aquesta guia diposita-la al contenidor blau. Tenir cura del nostre entorn és a les teves mans.

# PRESENTACIÓ

Benvolguts pares, benvolgudes mares,

Ens plau posar a la vostra disposició la Guia de centres docents de la ciutat de Tarragona. Aquesta guia recull tota l'oferta educativa del municipi i pretén ser una eina útil per a les famílies amb fills i filles en edat d'escolarització o d'inici dels estudis d'ESO, així com per a tothom que vulgui accedir als estudis postobligatoris o desitgi conèixer l'oferta escolar del municipi.

En les pàgines següents trobareu informació de les llars d'infants de la ciutat, de tots els centres i escoles d'educació primària, d'ESO, de batxillerat, de cicles formatius, de centres d'educació especial, d'escoles d'adults i d'ensenyaments artístics i d'idiomes. També hi trobareu altres serveis que tant la Generalitat de Catalunya com l'Ajuntament de Tarragona posen a disposició de centres i famílies com a suport en la seva tasca educativa: Centre de Recursos, CREDA, Camp d'Aprenentatge, Serveis Socials, Equips d'Assessorament i Orientació Psicopedagògica, Servei Municipal d'Ocupació, targeta de transport per a escolars, etc.

La relació i interacció entre els diferents agents educatius (família, escola, entitats i serveis) millora el resultat de l'acció educativa, ja que promou una concepció de l'aprenentatge i la formació, complementària i integral. No lligat a una sola parcel·la vital, l'aprenentatge es desenvolupa en multitud d'escenaris i situacions, i es concep com un procés que s'estén al llarg de tota la vida.

Per aquesta raó, des del Departament d'Ensenyament de l'Ajuntament de Tarragona, amb la voluntat de coordinar i promoure la millora i la qualitat de les accions educatives al municipi, hem impulsat la creació de l'Institut Municipal d'Educació (IMET).

L'IMET neix amb la voluntat de donar resposta a les necessitats de les persones, als reptes de la societat actual i al creixement del municipi. Per això oferirà les millors oportunitats educatives i formatives; promourà la construcció de nous centres públics; consolidarà una xarxa educativa de qualitat; aprofitarà la suma dels esforços en la interacció de diferents departaments, institucions i serveis, i proposarà un model educatiu basat en la proximitat, la col·laboració, el foment de la igualtat d'oportunitats i la cohesió social, un model afavoridor de la connexió entre els àmbits d'aprenentatge formal i no formal. D'aquesta manera, es donarà una resposta global i satisfactòria a les necessitats i demandes educatives de la comunitat. Aquest repte l'assolirem amb el compromís i la participació de tots i totes: infants, famílies, associacions, empreses i administracions.

Volem agrair la col·laboració i participació de la comunitat educativa del municipi en l'edició d'aquesta guia i felicitar-los per la valuosa tasca que duen a terme, ja que tenen un paper clau en la qualitat dels nostres centres educatius i en el model d'educació que impulsem.

**Joan Sanahuje Rull**  
Conseller delegat d'Ensenyament

# ÍNDEX

-  Llars d'infants
-  CEIPS
-  Col·legis
-  Instituts
-  Altres

## LLARS D'INFANTS (DE 0 A 3 ANYS)

Mapa	Centre	4 mesos a 1 any	1 a 2 anys	2 a 3 anys	Pàg.
------	--------	--------------------	---------------	---------------	------

### LLARS D'INFANTS PÚBLIQUES

54	Llar d'infants Municipal Arrabassada	X	X	X	11
41	Llar d'infants Municipal Bonavista	X	X	X	12
75	Llar d'infants Municipal El Miracle		X	X	13
43	Llar d'infants Municipal El Ninot		X	X	14
76	Llar d'infants Municipal El Serrallo		X	X	15
42	Llar d'infants Municipal La Taronja		X	X	16
74	Llar d'infants Municipal Sant Pere i Sant Pau	X	X	X	17
57	Llar d'infants Municipal Sant Salvador		X	X	18
44	Llar d'infants La Baldufa		X	X	19

### LLARS D'INFANTS PRIVADES-SUBVENCIONADES

77	Escola Joan XXIII		X	X	20
25	El Polzet-Sant Domènec		X	X	20
19	La Salle Torreforta		X	X	20
26	Mare de Déu del Carme		X	X	20
24	Sagrat Cor	X	X	X	20
22	Sant Pau Apòstol			X	20

### LLARS D'INFANTS PRIVADES

49	Alba i Cigonya	X	X	X	21
47	Àngel De La Guarda	X	X	X	21
51	Baobab	X	X	X	21
55	Baobab de La Vall	X	X	X	21
52	Baobab Rosa	X	X	X	21
29	Centre d'educació Infantil Tic Tac		X	X	21
50	Edelweis	X	X	X	21
45	El Bosquet	X	X	X	21
56	El Niuet	X	X	X	21
53	Escola Bressol Yo-Ni S.l.	X	X	X	21
48	Jaicar	X	X	X	21
27	Joan Roig		X	X	21

# EDUCACIÓ INFANTIL (3 a 5 anys)

## i EDUCACIÓ PRIMÀRIA (6 a 12 anys)

Núm. Mapa	Centre	Pàg.
<b>ZONA 1</b>		
12	Ceip El Miracle	23
13	Ceip Saavedra	24
80	Ceip L'Arrabassada	25
21	Col·legi Lestonnac-l'Ensenyança	26
22	Col·legi Sant Pau	27
23	Col·legi Santa Teresa	28
73	Col·legi Mare Nostrum	29
<b>ZONA 2A</b>		
10	Ceip Sant Pere i Sant Pau	30
<b>ZONA 2B</b>		
9	Ceip Marcel·li Domingo	31
<b>ZONA 3</b>		
14	Ceip Pau Delclòs	32
15	Ceip El Serrallo	33
27	Col·legi Joan Roig	34
28	Col·legi El Carme	35
<b>ZONA 4</b>		
16	Ceip Cèsar August	36
79	Ceip Tarragona	37
25	Col·legi Sant Domènec	38
26	Col·legi Mare de Déu del Carme	39
24	Col·legi Sagrat Cor	40
29	Escola Infantil Tic-tac	41
<b>ZONA 5</b>		
11	Ceip Pràctiques	42
17	Ceip Pax	43
81	Ceip Olga Xirinacs	44
20	Col·legi La Salle Tarragona	45

Núm. Mapa	Centre	Pàg.
<b>ZONA 6</b>		
8	Ceip Sant Salvador	46
<b>ZONA 7A</b>		
1	Ceip Bonavista	47
18	Col·legi Joan XXIII	48
<b>ZONA 7B</b>		
7	Ceip El Mediterrani	49
<b>ZONA 7C</b>		
6	Ceip Campclar	50
<b>ZONA 7D</b>		
4	Ceip Gual Villalbí	51
3	Ceip Mare de Déu dels Àngels	52
19	Col·legi La Salle Torreforta	53
<b>ZONA 7B, 7C, 7D</b>		
82	Ceip Ponent	54
<b>ZONA 7E</b>		
5	Ceip Riuclar	55
<b>ZONA 7F</b>		
2	Ceip La Floresta	56

# ENSENYAMENT SECUNDARI OBLIGATORI (12 A 16 ANYS) i POSTOBLIGATORI

Mapa	Centre	ESO	BAT.	BAT. Artístic	CFGM	CFGS	Altres	Pàg.
<b>CENTRES PÚBLICS</b>								
35	Institut d'Educació Secundària Antoni Martí Franquès	X	X	X				58
39	Institut d'Educació Secundària Cal·lipolis		X		X	X	X	59
31	Institut d'Educació Secundària Campclar	X	X		X			60
30	Institut d'Educació Secundària Collblanc	X	X					61
39	Institut d'Educació Secundària Pere Martell		X		X	X	X	62
37	Institut d'Educació Secundària Pons d'Icart	X	X					63
33	Institut d'Educació Secundària Sant Pere i Sant Pau	X	X					64
32	Institut d'Educació Secundària Torreforta	X	X					65
36	Institut d'Educació Secundària-Sep Vidal i Barraquer	X	X		X	X		66
38	Institut d'Educació Secundària-Sep Comte de Rius		X		X	X		67
34	Secció d'Educació Secundària Sant Salvador	X						68
83	Institut d'Educació Secundària Tarragona	X						69
60	Escola d'Art i Disseny de la Diputació de Tarragona					X	X	70

Mapa	Centre	ESO	BAT.	BAT. Artístic	CFGM	CFGS	Altres	Pàg.
<b>CENTRES PRIVATS CONCERTATS</b>								
21	Col·legi Lestonnac-l'Ensenyança	X	X					71
22	Col·legi Sant Pau	X	X					71
23	Col·legi Santa Teresa	X	X					71
73	Col·legi Mare Nostrum	X						71
27	Col·legi Joan Roig	X			X	X		71
28	Col·legi El Carme	X						71
25	Col·legi Sant Domènec	X						71
26	Col·legi Mare de Déu del Carme	X	X		X			71
24	Col·legi Sagrat Cor	X	X					71
20	Col·legi La Salle Tarragona	X	X			X		45
18	Col·legi Joan XXIII	X	X		X	X	X	71
19	Col·legi La Salle Torreforta	X						71
62	Espallargas				X	X	X	72

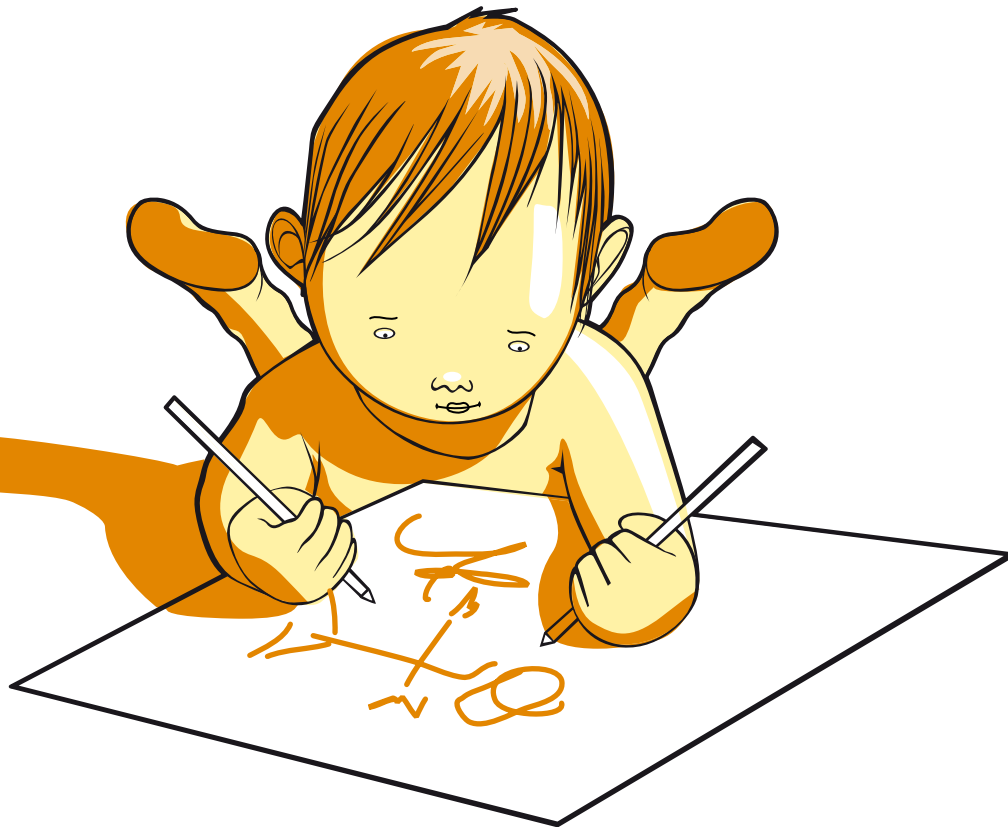
## ALTRES CENTRES I SERVEIS EDUCATIUS

67	Centre d'Educació Especial Estela							74
68	Centre d'Educació Especial La Muntanyeta (Paràlisi Cerebral)							75
65	Centre d'Educació Especial Sant Rafael							76
66	Centre d'Educació Especial Solc							77
58	Escola Municipal de Música							78
61	Conservatori de Música de la Diputació					X	X	79
59	Centre Municipal de Formació d'Adults Fòrum							80
64	Centre de Formació d'Adults Josepa Massanès							81
63	Centre de Formació d'Adults Tarragona							81
40	Escola Oficial d'Idiomes							82

## + INFORMACIÓ

MÉS INFORMACIÓ	83
ADRECES D'INTERÈS	84
PLÀNOLS D'UBICACIÓ DELS CENTRES EDUCATIUS	87
INSTITUT MUNICIPAL D'EDUCACIÓ	98
ZONIFICACIÓ ESO	99
TARGETA DE TRANSPORTS	100
ÍNDEX ALFABÈTIC	101

# LLARS D'INFANTS (DE 0 A 3 ANYS)



54

LLAR D'INFANTS MUNICIPAL

## ARRABASSADA

Adreça: Carrer Internet

Tel. 977 25 80 09

e-mail: [jcasany@xarxatecla.net](mailto:jcasany@xarxatecla.net)[www.tarragona.cat](http://www.tarragona.cat)

Bus: L-8

### GRUPS D'EDAT

- 4 Mesos a 1 any
- 1 a 2 anys
- 2 a 3 anys

### HORARIS

- De 8-9 a 12.30 i de 15 a 17-18 h.
- De 8-9 a 15 h. amb menjador.
- De 8-9 a 17-18 h. amb menjador.

### EQUIPAMENTS

- 5 aules amb accés directe al pati i zona d'aigües.
- Sala d'usos múltiples.
- Espai per repòs.
- Pati amb mobiliari de joc.
- Cuina i servei de menjador.

### ASPECTES GENERALS

- Realització d'activitats a l'entorn de la música, la psicomotricitat, preparant situacions i material per afavorir l'exploració dels objectes, el joc simbòlic i les relacions entre els infants.
- Llengua vehicular i d'aprenentatge: català.
- Edat d'admissió: a partir dels 4 mesos.
- Altres activitats: festes populars, sortides, activitats per a les famílies...
- Equip Psicopedagògic Municipal.
- Especialista de Música.
- Consell de Participació (Consell Escolar).





41

## LLAR D'INFANTS MUNICIPAL BONAVISTA

Adreça: C/ Vint-i-un, s/n

Tel.: 977 54 52 74

e-mail: [llarbonavista@xarxatecla.cat](mailto:llarbonavista@xarxatecla.cat)

[www.tarragona.cat](http://www.tarragona.cat)

Bus: L-54, L-3

### GRUPS D'EDAT

- 4 mesos a 1 any
- 1 a 2 anys
- 2 a 3 anys

### HORARIS

- De 8-9 a 12.30 h.
- De 8-9 a 12.30 h. i de 15 a 17-18 h.
- De 8-9 a 15 h. amb menjador.
- De 8-9 a 17-18 h. amb menjador.

### EQUIPAMENTS

- 5 aules pels infants amb accés directe al pati i zona d'aigües.
- Sala polivalent per activitats diverses.
- Pati amb mobiliari de joc.
- Cuina i servei de menjador.

### ASPECTES GENERALS

- Realització d'activitats a l'entorn de la música, la psicomotricitat, preparant situacions i material per afavorir l'exploració dels objectes, el joc simbòlic i les relacions entre els infants.
- Llengua vehicular i d'aprenentatge: català.
- Edat d'admissió: a partir dels 4 mesos.
- Altres activitats: festes populars, sortides, activitats per a les famílies.
- Equip Psicopedagògic Municipal.
- Especialista de Música.
- Consell de Participació (Consell Escolar).



75

## LLAR D'INFANTS MUNICIPAL EL MIRACLE

Adreça: C/ Cardenal Arce Ochotorena  
(al costat del CEIP El Miracle)

Tel. i Fax. 977 24 97 22

e-mail: [ebm.miracle@peretarres.org](mailto:ebm.miracle@peretarres.org)

[www.tarragona.cat](http://www.tarragona.cat)

Bus: L-1, L-9

### GRUPS D'EDAT

- 1 a 2 anys
- 2 a 3 anys

### HORARIS

- De 8-9 a 12.30 h.
- De 8-9 a 12.30 h. i de 15 a 17-18 h.
- De 8-9 a 15 h. amb menjador.
- De 8-9 a 17-18 h. amb menjador.

### EQUIPAMENTS

- 3 aules: dues amb accés directe al pati i zona d'aigües.
- Sala d'usos múltiples.
- Sala de repòs.
- Pati amb sorral i mobiliari de joc.
- Cuina i servei de menjador.

### ASPECTES GENERALS

- Realització d'activitats a l'entorn de la música, la psicomotricitat, preparant situacions i material per afavorir l'exploració dels objectes, el joc simbòlic i les relacions entre els infants.
- Llengua vehicular i d'aprenentatge: català.
- Edat d'admissió: a partir dels 12 mesos.
- Altres activitats: festes populars, sortides, activitats per a les famílies i centres d'interès.
- Equip Psicopedagògic Municipal.
- Especialista de Música.
- Consell de Participació (Consell Escolar).





43

LLAR D'INFANTS MUNICIPAL

**EL NINOT**

Adreça: **C/ Riu Onyar s/n**  
 Tel. i Fax **977 55 02 30**  
 e-mail: **e3007725@xtec.cat**  
**www.tarragona.cat**  
 Bus: **L-6**

**GRUPS D'EDAT**

1 a 2 anys  
 2 a 3 anys

**HORARIS**

De 8-9 a 12.30 h.  
 De 8-9 a 12.30 i de 15 a 17-18 h.  
 De 8-9 a 15 h. amb menjador  
 De 8-9 a 17-18 h. amb menjador.

**EQUIPAMENTS**

- 6 aules amb accés directe als patis i zona d'aigües.
- Sales d'usos múltiples.
- Sala de repòs.
- Sala de motricitat.
- Pati amb sorral i mobiliari de joc.
- Porxos.
- Cuina i servei de menjador.

**ASPECTES GENERALS**

- Realització d'activitats a l'entorn de la música, la psicomotricitat, preparant situacions i material per afavorir l'exploració dels objectes, el joc simbòlic i les relacions entre els infants.
- Llengua vehicular i d'aprenentatge: català.
- Edat d'admissió: a partir dels 12 mesos.
- Altres activitats: festes populars, excursions, biblioteca, activitats per a les famílies...
- Equip Psicopedagògic Municipal.
- Especialista de Música.
- Consell de Participació (Consell Escolar).

76

LLAR D'INFANTS MUNICIPAL

**EL SERRALLO**

Adreça: **Passatge Xavier Motsalvatge, s/n**  
 (al costat del CEIP Serrallo)  
 Tel. **977 24 85 92**  
 e-mail: **ebm.serrallo@peretarres.org**  
**www.tarragona.cat**  
 Bus: **L-2, L-10**

**GRUPS D'EDAT**

1 a 2 anys  
 2 a 3 anys

**HORARIS**

De 8-9 a 12.30 h.  
 De 8-9 a 12.30 h. i de 15 a 17-18 h.  
 De 8-9 a 15 h. amb menjador.  
 De 8-9 a 17-18 h. amb menjador.

**EQUIPAMENTS**

- 3 aules: dues amb accés directe al pati i zona d'aigües.
- Sala de repòs.
- Pati exterior amb accés independent per a cada unitat.
- Cuina i servei de menjador.
- Porxo-garatge de cotxets.

**ASPECTES GENERALS**

- Realització d'activitats a l'entorn de la música, la psicomotricitat, preparant situacions i material per afavorir l'exploració dels objectes, el joc simbòlic i les relacions entre els infants.
- Llengua vehicular i d'aprenentatge: català.
- Edat d'admissió: a partir dels 12 mesos.
- Altres activitats: classes de música pels nens/es, sortides, festes i racó del conte i racó de la música per infants i pares, classes de psicomotricitat.
- Equip Psicopedagògic Municipal.
- Especialista de Música.
- Consell de Participació (Consell Escolar).





42

## LLAR D'INFANTS MUNICIPAL LA TARONJA

Adreça: **C/ Riu Llobregat s/n**  
Tel. **977 55 02 30**  
e-mail: **e3007725@xtec.cat**  
<http://www.tarragona.cat>  
Bus: **L-6, L-35**

### GRUPS D'EDAT:

1 a 2 anys  
2 a 3 anys

### HORARIS:

De 9 a 12.30 h.  
De 9 a 12.30 h. i de 15 a 17 h.  
De 9 a 15 h. amb menjador.  
De 9 a 17 h. amb menjador.

### EQUIPAMENTS:

- 2 aules amb accés directe als patis i zona d'aigües.
- Sales d'usos múltiples.
- Sala de repòs.
- Sala de motricitat.
- Pati amb sorral i mobiliari de joc.
- Porxos.
- Cuina i servei de menjador.

### ASPECTES GENERALS:

- Realització d'activitats a l'entorn de la música, la psicomotricitat, preparant situacions i material per afavorir l'exploració dels objectes, el joc simbòlic i les relacions entre els infants.
- Llengua vehicular i d'aprenentatge: català.
- Edat d'admissió: a partir dels 12 mesos.
- Altres activitats: festes populars, sortides, biblioteca, activitats per a les famílies...
- Equip Psicopedagògic Municipal.
- Especialista de Música.
- Consell de Participació (Consell Escolar).



74

## LLAR D'INFANTS MUNICIPAL SANT PERE I SANT PAU

Adreça: **Rambla, s/n. Sant Pere i Sant Pau.**  
(Al costat del CEIP Sant Pere i Sant Pau)  
Tel: **977 20 35 50 / 977 20 45 53**  
e-mail: **yonisp@tinet.org**  
[www.tarragona.cat](http://www.tarragona.cat)  
Bus: **L-6, L-54, L-86**

### GRUPS D'EDAT

4 Mesos a 1 any  
1 a 2 anys  
2 a 3 anys

### HORARIS

De 8-9 a 12.30 h.  
De 8-9 a 12.30 h. i de 15 a 17-18 h.  
De 8-9 a 15 h. amb menjador.  
De 8-9 a 17-18 h. amb menjador.

### EQUIPAMENTS

- 2 plantes.
- Ascensor.
- 6 aules i zona d'aigües
- Sala d'Espai familiar.
- Espais descans, integrats a les aules.
- 1 Cuina i serveis de menjador.
- 2 patis amb mobiliari de joc.

### ASPECTES GENERALS

- Realització d'activitats a l'entorn de la música, la psicomotricitat, preparant situacions i material per afavorir l'exploració dels objectes, el joc simbòlic i les relacions entre els infants.
- Edat d'admissió: a partir dels 4 mesos.
- Altres activitats: festes populars (La Castanyada, Nadal, Carnestoltes, Sant Jordi), La Tardor, La Primavera, Dia de la Música, Dia dels Colors... activitats compartides amb les famílies.
- Equip Psicopedagògic Municipal.
- Especialista de Música.
- Consell de Participació (Consell Escolar).



57

LLAR D'INFANTS MUNICIPAL

## SANT SALVADOR

Adreça: Av. Sant Salvador, 13. 15403 Sant Salvador

(al costat del CEIP Sant Salvador)

Tel. 977 29 30 45 - Fax. 977 29 30 49

e-mail: ebyoni@tinet.org

www.farragona.cat

Bus: L-5, L-85

### GRUPS D'EDAT

1 a 2 anys  
2 a 3 anys

### HORARIS

De 8-9 a 12.30 h.  
De 8-9 a 12.30 h. i de 15 a 17-18 h.  
De 8-9 a 15 h. amb menjador.  
De 8-9 a 17-18 h. amb menjador.

### EQUIPAMENTS

- 3 Aules amb accés directe al pati i zona d'aigües
- 1 Sala d'Espai familiar.
- 1 Petit magatzem.
- 1 Aula de descans.
- 1 Cuina (només servei de càtering).
- Vestíbul (sala d'usos múltiples).
- 1 Despatx.
- 1 pati amb joguines.

### ASPECTES GENERALS

- Realització d'activitats a l'entorn de la música, la psicomotricitat, preparant situacions i material per afavorir l'exploració dels objectes, el joc simbòlic i les relacions entre els infants.
- Llengua vehicular i d'aprenentatge: català.
- Edat d'admissió: a partir dels 12 mesos.
- Altres activitats: festes populars (La Castanyada, Nadal, Carnestoltes, Sant Jordi), La Tardor, La Primavera, Dia de la Música, Dia dels Colors... activitats compartides amb les famílies.
- Equip Psicopedagògic Municipal.
- Especialista de Música.
- Consell de Participació (Consell Escolar).

### ALTRES ACTIVITATS

- Programa d'atenció a les famílies. "Racó del Petit" (fins 12 m).  
Informació: 977 29 30 45.



44

LLAR D'INFANTS

## LA BALDUFA

Generalitat de Catalunya

Adreça: Ctra. València, s/n (Barri del Pilar)

Tel/Fax. 977 54 06 09

e-mail: e3007853@xtec.cat

Bus: L-6

### GRUPS D'EDAT

1 a 2 anys  
2 a 3 anys

### HORARIS

De 9 a 12 i de 15 a 17 h.  
De 9 a 17 h. amb menjador.

### EQUIPAMENTS

- 4 aules: dues amb accés directe al pati i terrassa, respectivament.
- Sala d'usos múltiples i psicomotricitat.
- Pati i jardí.
- Terrassa al primer pis.
- Cuina pròpia.

### ASPECTES GENERALS

- Realització d'activitats a l'entorn de la música, la psicomotricitat, preparant situacions i material per afavorir l'exploració dels objectes, el joc simbòlic i les relacions entre els infants.
- Llengua vehicular i d'aprenentatge: català.
- Edat d'admissió: a partir dels 12 mesos.
- Altres activitats: celebració de les festes tradicionals (la castanyada, Nadal, carnestoltes, sant Jordi...), sortides i excursions, tenint com objectiu el desenvolupament ple i harmoniós de les capacitats físiques, afectives, intel·lectuals i socials dels infants.
- Xerrades i activitats conjuntes amb l'AMPA.
- Consell de Participació (Consell Escolar).

## LLARS D'INFANTS

## PRIVADES-SUBVENCIONADES

**ESCOLA JOAN XXIII** 77

1 a 3 anys  
 Adreça: Catorze, s/n  
 Tel.: 977 54 28 07 - Fax: 977 54 64 71  
 e-mail: bonavista@maristes.cat  
 www.maristes.cat/bonav  
 Bus: L-3, L-54  
 [+ informació pàgina 48]

**EL POLZET - COL-LEGI SANT DOMÈNEC DE GUZMÁN** 25

1 a 3 anys  
 Adreça: Rovira i Virgili, 16  
 Tel.: 977 21 61 51 - Fax: 977 22 63 12  
 e-mail: info@dominiques.cat  
 e3003525@xtec.cat  
 www.dominiques.cat  
 Bus: L-6, L-86  
 [+ informació pàgina 38]

**COL-LEGI LA SALLE TORREFORTA** 19

1 a 3 anys  
 Adreça: St. Benilde, núm. 15  
 Tel.: 977 54 32 09 - Fax: 977 54 07 09  
 e-mail: e3003793@xtec.cat  
 Bus: L-3, L-6, L-54  
 [+ informació pàgina 53]

**COL-LEGI MARE DE DÉU DEL CARMÉ** 26

1 a 3 anys  
 Adreça: Estanislau Figueras, 31  
 Tel.: 977 22 01 05 / 977 24 00 27  
 e-mail: e3003495@xtec.cat  
 www.carmelites.cat  
 Bus: L-6, L-86, L-54  
 [+ informació pàgina 39]

**COL-LEGI SAGRAT COR** 24

4 mesos a 3 anys  
 Adreça: Sta. Joaquina de Vedruna, 10  
 Tel.: 977 21 79 79 - Fax: 977 24 55 46  
 e-mail: direccio@sagratcor.org  
 www.sagratcor.org  
 Bus: L-6, L-86, L-2  
 [+ informació pàgina 40]

**COL-LEGI SANT PAU** 22

2 a 3 anys  
 Passeig Torroja, s/n  
 Tel.: 977 22 43 14 - Fax: 977 24 19 66  
 e-mail: e3003586@xtec.cat  
 www.colsantpau.com  
 Bus: L-2, L-6  
 [+ informació pàgina 27]

LLARS D'INFANTS  
PRIVADES**L'ALBA I LA CIGONYA** 49

4 mesos a 3 anys  
 C/ Reding, 6  
 Tel. 977 21 41 08. Fax: 977 22 86 15  
 e-mail: pebac@tinet.cat  
 Bus: L-2

**ÀNGEL DE LA GUARDA** 47

4 mesos a 3 anys  
 Av. Prat de la Riba, 18bis  
 Tel. 977 22 13 22  
 e-mail: e3008560@xtec.cat  
 Bus: L-3, L-5, L-6, L-1

**BAOBAB** 51

4 mesos a 3 anys  
 C/ Via Augusta, 34  
 Tel. 977 23 88 32 Fax: 977 21 82 79  
 e-mail: sccl.baobab@telefonica.net  
 http://www.baobab-infant.com  
 Bus: L-1, L-9

**BAOBAB DE LAVALL** 55

4 mesos a 3 anys  
 C/ Joan Fuster, 24-26  
 Tel. 977 29 24 21 Fax: 977 21 82 79  
 e-mail: baobabvall@hotmail.com  
 http://www.baobab-infant.com  
 Bus: L-8

**BAOBAB-ROSA** 52

4 mesos a 3 anys  
 C/ Via Augusta, 74  
 Tel I Fax. 977 21 82 79  
 e-mail: baobabrosa@hotmail.com  
 http://www.baobab-infant.com  
 Bus: L-1, L-8

**CENTRE D'EDUCACIÓ INFANTIL TIC-TAC** 29

1 a 3 anys  
 Av. President Companys, 12  
 Tel I Fax. 977 21 42 88  
 e-mail: tic\_tac@eresmas.com  
 Bus: L-86, L-10, L-1, L-2, L-8

**EDELWEIS** 50

0 mesos a 3 anys  
 C/ Alfred Opisso, 3  
 Tel. 977 22 62 16  
 e-mail: llmpt@tinet.org  
 Bus: L-6, L-2, L-86

**EL BOSQUET** 45

0 mesos a 3 anys  
 Urb. Els Pinars, 45 - Boscos de Tarragona  
 Tel. 977 20 72 73 / 616 06 21 18  
 e-mail: cristinamasso2006@hotmail.com  
 Bus: L-1

**EL NIUET** 56

4 mesos a 3 anys  
 Muntanya de St. Pere, 15 - Urb. Pedrol  
 Tel. 977 20 30 20  
 e-mail: elniu99@terra.es  
 Bus: L-6

**ESCOLA BRESSOLYO-NI S.L.** 53

4 mesos a 3 anys  
 C/ Rovira i Virgili, 54  
 Tel. 977 21 61 53 Fax 977 24 6 063  
 e-mail: yonirv@tinet.org  
 Bus: L-6, L-86

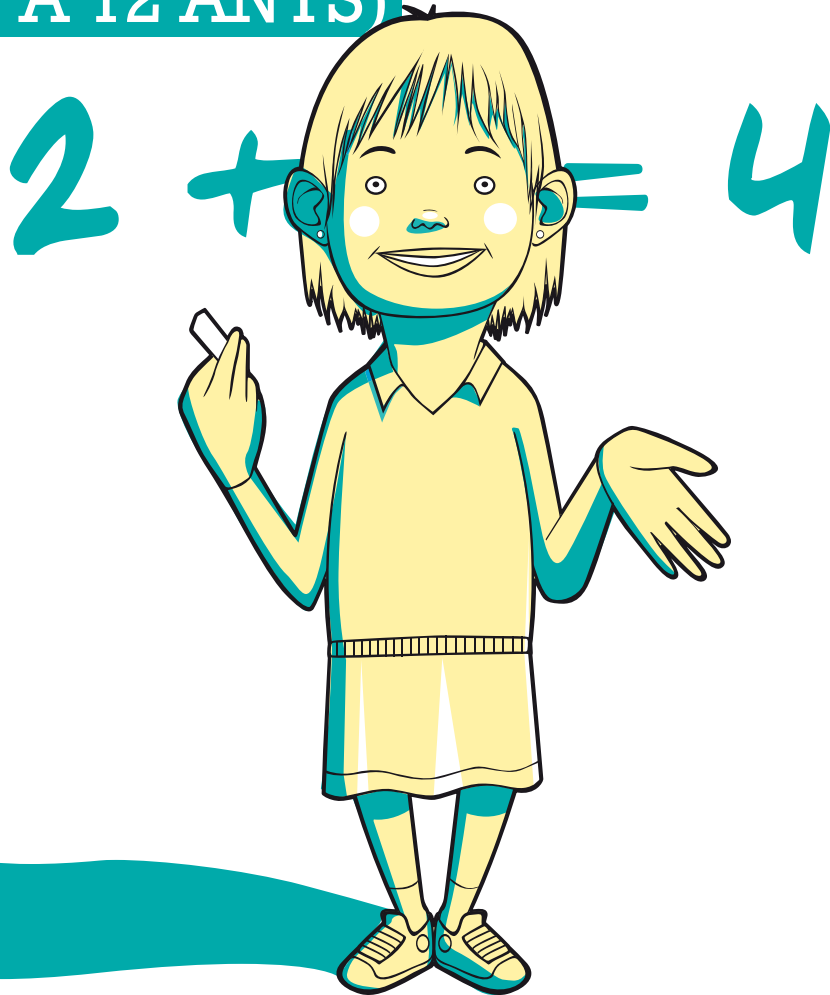
**JAICAR** 48

4 mesos a 3 anys  
 C/ Caputxins, 18 bis, 1r, 1a  
 Tel. 977 21 48 48  
 e-mail: escolabressoljaycar@yahoo.es  
 Bus: L-2

**JOAN ROIG** 27

1 a 3 anys  
 C/ Colom, 9  
 Tel I Fax: 977 24 02 23  
 e-mail: joanroig@tinet.cat  
 http://www.joanroig.cat  
 Bus: L-3, L-5, L-6, L-7

# EDUCACIÓ INFANTIL (3 A 5 ANYS) i EDUCACIÓ PRIMÀRIA (6 A 12 ANYS)



12

CEIP

## MARE DE DÉU DEL MIRACLE

Adreça: Cardenal Arce Ochotorena s/n

Tel.: 977 23 99 22

Fax: 977 22 93 45

e-mail: e3003720@xtec.cat

Bus: L-1, L-9, L-97

### NIVELLS EDUCATIUS

- Educació Infantil (3 a 5 anys)
- Educació Primària (de 1r a 6è)

### HORARI

**Educació Infantil:**  
de 9 a 12 i de 15 a 17 h.

**Educació Primària:**  
de 9 a 13 i de 15 a 17 h.

**Horari d'activitats extraescolars:**  
de 12 a 13 i de 17 a 18 h.

**Horari d'atenció al públic:** de 9 a 12 h.

### CARACTERÍSTIQUES DEL CENTRE

#### Principis pedagògics:

- Mantenir el principi de neutralitat ideològica.
- Assumir el compromís de respecte dels drets democràtics i humans.
- Educar els alumnes en la convivència basada en la llibertat, la mútua comprensió i la tolerància.

#### Línia de treball:

Es cultiva la investigació, l'adquisició de coneixements de tècniques de treball i hàbits. També es desenvolupa l'esperit crític, la capacitat de discussió i de decisió. Tot això respectant els diferents ritmes evolutius i les capacitats intel·lectuals dels alumnes. Som una escola plural, dinàmica, igualitària, adaptada a l'entorn i integrada en la realitat social i cultural que ens envolta.

### EQUIPAMENTS

- Transport gratuït subvencionat pel Consell Comarcal (zona Urbanitzacions de Llevant: Ferran, La Móra, Solimar, Pinar, Entrepins,

- Escorpi, Boscos, Cala Romana, Arrabassada i Via Augusta).
- Menjador escolar amb cuina pròpia.
- Monitors especialitzats.
- Acollida /Aula d'Estudi matinal.
- Instal·lacions esportives.
- Laboratori.
- Aula d'informàtica.
- Biblioteca.
- Aula d'Educació Especial (suport) i equips flexibles.
- Departament psicopedagògic.
- Aula d'Acollida.
- Aula musical.
- Aula de psicomotricitat.
- Saló d'actes.
- Sala vestidors i dutxes.
- Pistes esportives.
- Aules àmplies i il·luminades.

### ASPECTES GENERALS

- En el recinte se situa també l'Escola Bressol Municipal El Miracle.
- Professorat especialitzat (Anglès, Educació Especial, Educació Física, Música, Religió i Plàstica).
- Llengua estrangera -anglès- introduïda a Educació Infantil.
- Classes d'informàtica des d'Educació Infantil.
- Pla d'atenció a la diversitat.
- Sortides culturals. Commemoracions.
- Activitats curriculars complementàries.
- AMPA: organització d'activitats extraescolars i col·laboració amb el centre i el professorat.
- Connexió amb l'Associació de Veïns El Miracle.

13

CEIP

**SAAVEDRA**Adreça: **Via de l'Imperi, 1**Tel. **977 23 76 19**Fax: **977 21 39 08**e-mail: **ceipsaavedra@xtec.cat****e3009369@xtec.cat**Bus: **L-2, L-1, L-8****NIVELLS EDUCATIUS**

- Educació Infantil (3 a 5 anys)
- Educació Primària

**HORARI****Horari lectiu:** de 9 a 13 i de 15 a 17 h.**Horari d'activitats extraescolars:** de 17 a 18 h.**Horari d'atenció al públic:** de 9 a 13 h.**CARACTERÍSTIQUES DEL CENTRE**

Centre d'una línia educativa on es fomenta del desenvolupament de la personalitat segons graus de maduració individual. Promoció d'ambients de treball cooperatius i solidaris que permetin l'adquisició de coneixements tècnics, hàbits de treball i desenvolupament del sentit crític.

Aprofitament i divulgació de les oportunitats que ofereixen les noves Tecnologies de la Informació i la Comunicació en l'educació.

Programació d'estratègies pedagògiques manipulatives i experimentals que condueixin a un aprenentatge significatiu.

Proposta educativa de respecte als drets humans a través del foment d'hàbits democràticament respectuosos. Compromís amb les propostes culturals i tradicions de la ciutat.

**EQUIPAMENTS**

- Aula de música.
- Aula d'informàtica.
- Aula de psicomotricitat d'Educació Infantil.
- Aules de suport i Educació Especial.
- Gimnàs interior.
- Servei de Menjador Escolar.
- Sala d'audiovisuals.
- Biblioteca.

- Laboratori de ciències.
- Laboratori "Experiències 3/6" a Educació Infantil.
- Laboratori d'idiomes per a fomentar l'expressió oral.
- Aula d'Acollida
- Aula d'Anglès

**ASPECTES GENERALS**

- Llengua estrangera: anglès, introduïda a partir de P4.
- Serveis de psicopedagogia i logopèdia.
- Atenció de l'Equip d'Assessorament Psicopedagògic.
- Projecte Comenius de col·laboració intereuropea.
- Especialista de suport en formació artística.
- Formació artística teatral.
- Servei d'acollida matinal.
- Estructuració dels grups-classe en desdoblaments.
- Altres activitats: visites culturals, excursions, colònies...
- Activitats extraescolars: bàsquet (competició), futbol cinc (competició), gimnàstica rítmica, psicomotricitat, informàtica (totes les edats), natació, anglès.
- Xarxa informàtica intranet amb ordinadors a cada aula, sortida a Internet i filtre per mitjà de gestor de continguts.
- Participació en el Projecte de Llengües Estrangeres.
- Participació en el Pla Estratègic d'Autonomia de Centres.
- Foment del programa de reutilització de llibres de text.
- Aula d'informàtica amb un ordinador per a cada nen.

80

CEIP

**L'ARRABASSADA**Adreça: **Carles Babot Boixeda, s/n (Arrabassada)**Telèfon: **977 19 53 19**e-mail: **e3010876@xtec.cat**bloc: **ceiplarrabassada.bloc.cat**Bus: **L-1, L-9****NIVELLS EDUCATIUS**

- Educació Infantil (3 a 5 anys)

**HORARI****• Horari lectiu:** De 9 a 12 i de 15 a 17 h.**• Horari d'activitats extraescolars:** De 17 a 18 h.**• Servei d'acollida matinal:** De 7.45 a 9 h.**• Horari d'atenció al públic:** Dilluns i dijous de 9 a 10 h. i divendres de 16 a 17 h.**• Horari AMPA:** Dilluns i Dimarts de 17 a 17.30 h.**CARACTERÍSTIQUES DEL CENTRE**

- Centre educatiu de nova creació obert i familiar situat en un lloc ampli envoltat de natura, a prop del mar.
- La metodologia és basada en la investigació, l'observació, formulació d'hipòtesis i el joc fomentant el desenvolupament dels infants; és a dir, seguint una línia pedagògica constructivista on l'infant és el protagonista dels processos d'ensenyança i aprenentatge.
- Desdoblaments per tal d'afavorir una atenció més individualitzada
- Fomentem la participació de les famílies en la gestió de l'escola i l'educació dels infants.
- Vivim les festes i tradicions de la nostra ciutat.
- Fomentem el respecte del medi ambient a través de ser Escola Verda.
- Projecte d'Innovació Educativa: Pla experimental de llengües estrangeres (anglès)

- Treball de forma innovadora amb:
- Filosofia 3/18 que té la finalitat de reforçar les habilitats de pensament a través de jocs, contes i art.
- Tallers de descoberta internivells

**EQUIPAMENTS**

- Sala de Psicomotricitat.
- Sala d'Informàtica.
- Sala d'anglès i biblioteca
- Menjador.
- 2 zones d'esbarjo amplies a l'aire lliure.
- Petit bosc

**ASPECTES GENERALS**

- AMPA.
- Assessorament de l'EAP (Equip Psicopedagògic)
- Assessorament plàstic
- Auxiliar administrativa
- Vetlladora
- Servei d'acollida matinal
- Servei de menjador.
- Activitats extraescolars (piscina, preesport i anglès)
- Activitats complementàries: sortides, festes,...

21 COL·LEGI

## LESTONNAC - L'ENSENYANÇA

Centre privat concertat

Adreça: Arc de St. Llorenç, 2

Tel. 977 23 25 19

e-mail: lestonnac@tinet.fut.es

escola@lestonnac-tarragona.net,

e3003483@xtec.cat,

www.lestonnac-tarragona.net

Bus: L-8

### NIVELLS EDUCATIUS CONCERTATS

- Educació Infantil.
- Educació Primària.
- Educació Secundària Obligatoria.

### NIVELLS EDUCATIUS NO CONCERTATS

- Batxillerats:
  - Ciències de la Naturalesa i Salut.
  - Humanitats i Ciències Social.
  - Tecnologia

### HORARI

**Educació Infantil i Educació Primària:**

De 9 a 13 i de 15 a 17 h.

**ESO:**

De 8 a 13.15 o de 9 a 14.15 h. i de 15 a 17 h.

**Batxillerat:**

De 8 a 14.30 h. i alguna tarda segons itinerari.

**Horari d'activitats extraescolars:**

De 13 a 15 i de 17 a 20 h.

**Horari d'atenció al públic:**

Matí de 9 a 10 i de 12 a 13 h.

Tarda de 16.45 a 17.30 h.

### CARACTERÍSTIQUES DEL CENTRE

El col·legi Lestonnac - L'Ensenyança és una escola cristiana que fa una proposta educativa pròpia al servei del creixement integral de l'alumne, des d'una concepció cristiana de l'home, del món i amb una actitud de compromís actiu en la transformació de la societat des dels valors de l'Evangeli.

### EQUIPAMENTS

- Pistes esportives.
- Sala de psicomotricitat.
- Gimnàs.
- Aula de tecnologia.
- Aules d'informàtica.
- Aula de música.
- Aules de desdoblament.
- Biblioteques.
- Laboratoris de física, química i biologia.
- Sala d'audiovisuals.
- Sala d'actes.
- Església i capella.
- Menjador.
- Sala de psicomotricitat

### ASPECTES GENERALS

- Idiomes estrangers: anglès, francès i alemany.
- Organització d'activitats complementàries.
- Sortides culturals.
- Casal d'estiu per a educació infantil i primària.
- Servei de permanència per a educació infantil i primària.
- Jornades d'aprofundiment de la fe.
- Grups de formació humana i cristiana.
- Voluntariat solidari.
- Organització d'activitats extraescolars conjuntament amb l'AMPA.
- Viatges de fi d'etapa (ESO) i fi d'estudis (Batx.)
- Programa Família - Escola Acció Compartida (FEAC)
- Servei d'orientació psicopedagògica.
- Participació a la Mostra de Teatre Jove de Tarragona (1r. de Batxillerat)
- Viatges: final d'etapa (4t. d'ESO) i fi d'estudis (2n. de Batxillerat)

22

COL·LEGI

## SANT PAU

Centre privat concertat

Adreça: Passeig Torroja, s/n

Tel. 977 22 43 14 - Fax: 977 24 19 66

e-mail: e3003586@xtec.cat

www.colsantpau.com

Bus: L-2, L-6

### NIVELLS EDUCATIUS CONCERTATS

- Educació Infantil (3 a 5 anys).
- Educació Primària.
- Educació Secundària Obligatoria.

### NIVELLS EDUCATIUS NO CONCERTATS

- Batxillerats:
  - Ciències de la Naturalesa i Salut.
  - Humanitats i Ciències Socials.
  - Tecnologia.

### HORARI:

**Educació Infantil:**

de dilluns a divendres 9 a 13 i de 15 a 17 h.

**Educació Primària:**

de dilluns a divendres 9 a 13 i de 15 a 17 h.

**ESO:** de dilluns a divendres de 8.30 a 13.30 i de 15 a 17 h.**Batxillerat:**

dilluns de 8.30 a 13.15 i de 15 a 18 h.

dimarts i dijous de 8.30 a 13.15 i de 15 a 17 h.

dimecres de 8.30 a 13.15 h.

divendres de 8.30 a 14.15 h.

**Horari d'activitats extraescolars:**

cada dia i dissabtes al matí de 17 a 18.30 h.

**Horari d'atenció al públic:**

de dilluns a divendres de 9 a 12 h.

### CARACTERÍSTIQUES DEL CENTRE

Som un centre que cerca un clima de respecte i obertura a totes les persones i cultures de la nostra societat catalana. Escola de l'església que promou la formació integral de l'alumnat, d'acord amb la concepció cristiana que, conjuntament amb la formació intel·lectual i humana exigent, prepara per respondre als reptes del nostre temps.

### EQUIPAMENTS

- Biblioteca.
- Laboratoris (biologia, física i química).
- Aula d'audiovisuals i música.
- Aules d'autoaprenentatge de la llengua anglesa.
- Sales d'informàtica.
- Pistes esportives.
- 35.000 metres quadrats de patis i zona verda.
- Camp de futbol.
- Piscina.
- Menjador amb cuina pròpia.
- Església.
- Sala de psicomotricitat.
- Aula de tecnologia.
- Taller.
- Sala d'actes
- Seminari per a alumnes
- Aules de reforç per desdoblaments.

### ASPECTES GENERALS

- Activitats complementàries: teatre, dansa, coral, natació, informàtica, educació per a la salut, multimèdia, projectes, matemàtiques aplicades a l'atletisme, ...
- Llengües estrangeres: anglès i alemany.
- L'àrea d'educació visual i plàstica s'imparteix en anglès.
- Servei d'orientació psicopedagògica.
- Servei d'acolliment matinal.
- Activitats extraescolars
- Intercanvis culturals amb Alemanya.
- Viatges fi d'etapa i fi d'estudis.
- Casal d'estiu.

23

COL·LEGI

## SANTA TERESA DE JESÚS

Centre privat concertat

Adreça: Rambla Nova, 79

Tel. 977 24 88 00 - Fax 977 24 33 60

e-mail: [infost@tinet.org](mailto:infost@tinet.org)[www.teresianestarragona.com](http://www.teresianestarragona.com)

Bus: L-1, L-2, L-8, L-97, L-9

### NIVELLS EDUCATIUS CONCERTATS

- Educació Infantil (3 a 5 anys).
- Educació Primària.
- Educació Secundària Obligatoria.

### NIVELLS EDUCATIUS NO CONCERTATS

- Batxillerat:
  - Ciències de la Naturalesa i de la Salut.
  - Humanitats i Ciències Socials.

### HORARI

**Educació Infantil, Educació Primària:**

De 9 a 13 i de 15 a 17 h.

**1r i 2n de l'ESO:**

Dilluns i dijous de 9 a 13.20 i de 15 a 17 h.

Dimarts i dimecres de 8 a 13.20 i de 15 a 17 h.

Divendres de 8 a 13.20 h.

**3r i 4t de l'ESO:**

De dilluns a dijous de 8 a 13.20 i de 15 a 17 h.

Divendres de 8 a 13.20 h.

**Batxillerat (segons currículum propi):**

De 8 a 14.30 i de 15 a 18 h.

**Horari d'activitats extraescolars:**

De dilluns a divendres de 13 a 15 i de 17 a 21 h. i dissabtes al matí (en funció de les activitats triades).

**Horari d'atenció al públic:** De dilluns a dijous de 8.45 a 9.45 i de 16 a 16.45 h.

### CARACTERÍSTIQUES DEL CENTRE

Present a Tarragona des del 1879 i situat a l'edifici actual des del 1923, realitza una missió d'Església com a servei a la societat. Té com a finalitat l'educació integral dels alumnes segons una concepció catòlica de l'home i de la vida, de forma que arribin a ser persones autònomes i responsables, arrelades a la seva realitat, obertes al futur i caracteritzades per una manera de ser i de fer d'acord amb els valors teresians de la interioritat, la comunitat i la solidaritat.

### EQUIPAMENTS

- Poliesportiu i patis • Sala d'actes • Sala de psicomotricitat • Menjador i cuina pròpia • Capella • Biblioteca • Aula de tecnologia • Aules de visual i plàstica • Aula de música • Hort escolar • Aula d'informàtica • Laboratori de fotografia • Laboratoris (biologia, física, química) • Aula de meteorologia (estació manual i automatitzada) • Aules de reforç per desdoblaments de grups o atenció individualitzada.

### ASPECTES GENERALS

- Activitats complementàries, formatives, culturals i lúdiques, amb sortides i excursions.
- Llengües estrangeres: anglès i alemany.
- Servei de psicologia, d'orientació psicopedagògica, d'acollida matinal, de biblioteca, de menjador amb cuina pròpia.
- Activitats extraescolars per als alumnes, organitzades per l'AMPA.
- Grup de Muntanya-Escola de natura.
- Activitats diverses per a mares i pares, organitzades pel centre i l'AMPA.
- Beques d'estudi amb la col·laboració de l'AMPA.
- Grups de reflexió i pregària.
- Formació per al Voluntariat en col·laboració amb ONGS.
- Intercanvis d'alumnes amb països de la UE.
- Borsa de treball (batxillerat).
- Escola d'estiu (juliol).
- Colònies i campaments (agost).
- Butlletí intern d'informació de periodicitat quinzenal (Info)
- Escola Virtual Interactiva
- Comunicació amb les famílies per mitjà del servei TIC (Tecnologies de la Informació i Comunicació).
- Notificació de puntualitat i assistència via SMS
- Escola verda (projecte d'innovació educativa reconegut en educació ambiental).

73

COL·LEGI

## MARE NOSTRUM

Centre privat concertat

Adreça: Camí Nou de la Budellera, s/n

Tel. 977 29 06 13; 977 29 09 71

e-mail: [e3003495@xtec.cat](mailto:e3003495@xtec.cat),[marenostrom@cole-marenostrom.com](mailto:marenostrom@cole-marenostrom.com)[www.cole-marenostrom.com](http://www.cole-marenostrom.com)

Bus: L-1, L-9, L-97

### NIVELLS EDUCATIUS CONCERTATS

- Educació Infantil (3, 4 i 5 anys).
- Educació Primària.
- Educació Secundària Obligatoria.

### HORARI

**Horari lectiu:**

De 9 a 13 i de 15 a 17 h.

**Horari d'activitats extraescolars:**

De 14 a 15 h.

**Horari d'atenció al públic:**

De 9 a 17 h.

### CARACTERÍSTIQUES DEL CENTRE

És un centre d'una sola línia, situat en un lloc ampli i privilegiat al bell mig de la natura, obert a tothom, no adscrit a cap tipus d'ideologia ni grup social, polític o religiós. L'ambient és familiar i la convivència està basada en el respecte, la llibertat, la comprensió i la tolerància. Amb una atenció personal i individualitzada i una formació vers l'esforç personal de superació, la reflexió i l'esperit crític. Priorització d'activitats que fomenten la bona adquisició d'hàbits d'estudi i de convivència i que afavoreixen la capacitat d'atenció i concentració dels alumnes. Tractament rigorós i dedicació per igual, a l'ensenyament de les dues llengües oficials.

### EQUIPAMENTS

- Amplis espais naturals i de bosc: esbarjo immers en la natura.
- Acollida matinal
- Aula de tecnologia
- Aula d'informàtica
- Aula de psicomotricitat
- Aula de plàstica
- Aula de música
- Laboratori d'idiomes
- Biblioteca i audiovisuals
- Patis i pistes poliesportives
- Menjador
- Transport escolar fins a la Canonja i Torre-dembarra

### ASPECTES GENERALS

- Idioma estranger: anglès i francès.
- Activitat de "Padrins de lectura" entre alumnes petits i grans.
- Dinamització del "Pla lector" i de la biblioteca del col·legi.
- Projecte "Un pont entre Tarragona i Nicaragua": respecte, tendresa i amistat entre nenes d'ambdues parts del món.
- Activitats extraescolars: esports i teatre
- Colònies d'estiu en anglès.



10 CEIP

## SANT PERE i SANT PAU

Adreça: Rambla de St. Pere i St. Pau s/n

Tel./Fax: 977 20 12 27

Tel. AMPA: 977 20 47 77

e-mail: [ceip-santperesantpau@xtec.cat](mailto:ceip-santperesantpau@xtec.cat),  
[e3003321@xtec.cat](mailto:e3003321@xtec.cat)[www.xtec.cat/ceip-santperesantpau/](http://www.xtec.cat/ceip-santperesantpau/)

Bus: L-6, L-54, L-86

### NIVELLS EDUCATIUS

- Educació Infantil (3 a 5 anys).
- Educació Primària.

### HORARI

Educació Infantil: de 9 a 12 i de 15 a 17 h.

Educació Primària: de 9 a 13 i de 15 a 17 h.

Horari d'atenció al públic, Secretaria:  
d'11.30 a 13 h. (de dilluns a divendres),  
i de 16 a 18 h. (de dilluns a dijous).Horari d'atenció al públic, AMPA:  
els dimarts i dijous, de 17.15 a 18.45 h. (tret dels  
tercers dijous de cada mes).Horari d'activitats extraescolars: de dilluns a di-  
vendres de 17 a 18 h. tret dels dimarts i dijous que  
arriben fins a les 19 h. (depenent de l'activitat)

Horari d'Acollida Matinal: de 7.30 a 9 h.

Horari d'Acollida de la 6a hora: 12 a 13 h.

### CARACTERÍSTIQUES DEL CENTRE

La línia de treball del centre desenvolupa tècniques i procediments que fomentin l'estudi, la recerca i l'observació, potenciant l'esperit crític, la capacitat de discussió i de decisió, afavorint un ambient de comprensió i estima a la vegada que d'aprofundiment i rigor.

### EQUIPAMENTS

- Aula de Psicomotricitat • d'Educació Especial
- de Reforç • Laboratori • Aula de Música •
- d'Anglès • d'Informàtica • d'Acollida • Biblioteca
- Gimnàs • Sala d'Actes i Audiovisuals • Pistes poliesportives • Patis • Menjador

### ASPECTES GENERALS

- Llengua estrangera: anglès des de P4 (Educació Infantil) fins a 6è de l'Educació Primària.
- Tècniques Informàtiques: des de P5, racons d'Informàtica des de P3.
- Altres activitats: Setmana Cultural, edició d'El Xiprer (revista escolar), tallers d'animació a la lectura, xerrades-col·loquis de temàtica diversa i sortides pedagògic-cultural segons necessitats curriculars, participació en la Mostra Anual de Teatre Infantil, danses i esports amb suport de monitoratge especialista i participació en diversos tornejos escolars (sardanes, tennis, voleibol...).
- Programes i projectes: Programa d'Innovació educativa de Biblioteca Punteu, Programa l'Aventura de la Vida.
- Servei de Biblioteca extraescolar: segons projecte Punteu.
- Escola de pares de la XEP de SPSP (Xarxa de l'Ensenyament Públic del Barri de St. Pere i Sant Pau), gestionada per les AMPA's, amb xerrades-col·loquis, tallers i cursos de formació.
- Activitats extraescolars, gestionades per l'AMPA ("Corre, salta, balla", Manualitats, Teatre, Informàtica, Futbol Prebenjamí i Benjamí, Bàsquet, Handbol, Cursa d'Orientació de Muntanya, Judo...).
- Servei d'Acollida Matinal i Servei d'Acollida de la 6a hora, gestionats per l'AMPA.
- Servei de Menjador, gestionat per l'AMPA.
- Celebració de Castanyada i Reis, gestionat per l'AMPA: contacte directe amb les castanyeres i SSMM els Mags d'Orient.
- Colònies de convivència pedagògica, a 6è de Primària.

9

CEIP

## MARCEL·LÍ DOMINGO

Adreça: Carretera Pallaresos s/n

Tel. 977 22 54 65, Fax: 977 22 54 65

e-mail: [e3006563@xtec.cat](mailto:e3006563@xtec.cat)

Bus: L-6, L-86, L-54

### NIVELLS EDUCATIUS

- Educació Infantil (3 a 5 anys).
- Educació Primària.

### HORARI

Horari lectiu: de 9 a 13 i de 15 a 17 h.

Horari d'activitats extraescolars:

Ed. Infantil: de 12 a 13 h. / 17 a 18 h.

Ed. Primària: de 17 a 18 h.

Horari d'atenció al públic (secretaria):

Dilluns i dimecres de 9 a 13 h. / 15 a 17 h.

### CARACTERÍSTIQUES DEL CENTRE

L'escola es proposa donar un tracte personalitzat que s'adeqüi al ritme evolutiu i a les capacitats intel·lectuals de cada nen. Es dóna importància tant a la relació educativa com a l'adquisició de tècniques i continguts bàsics. Es potencia la recerca, l'adquisició de coneixements i la sistematització científica pensant en una utilització pràctica que permeti la connexió entre teoria i pràctica, entre treball i estudi. És a dir, s'opta per un aprenentatge significatiu, afavorint sempre l'integració social i el treball en equip. Té aprovat un Pla estratègic (2003-2007) per a la prevenció de problemes funcionals que influeixen en l'aprenentatge, que s'inicia a l'etapa d'Educació Infantil.

### EQUIPAMENTS

- Aula d'audiovisuals. • Aula de psicomotricitat.
- Aula de música. • Aula d'anglès.
- Aula d'informàtica. • Aula d'educació Especial.
- Aula de lleure/jocs. • Aula de teatre.
- Biblioteca. • Gimnàs.
- Vestidors amb dutxes. • Menjador.
- Pistes Poliesportives. • Amfiteatre.
- Patis de terra amb arbres. • Patis.

### ASPECTES GENERALS

- Servei de Menjador Ed. Infantil: de 12 a 15 h.
- Servei de Menjador Ed. Primària: de 13 a 15h.
- Llengua estrangera: Anglès (de 1r a 6è).
- Activitats complementàries curriculars: visites culturals, excursions, festes, teatre, conferències.
- AMPA.
- Activitats extraescolars programades i gestionades per l'AMPA (futbol, bàsquet, expressió artística, informàtica, anglès). També s'organitzen activitats pels pares.



14

CEIP

## PAU DELCLÒS

Adreça: Méndez Núñez, 14

Tel./Fax: 977 23 43 16

e-mail: e3005169@xtec.cat

Bus: L-1, L-2, L-8

### NIVELLS EDUCATIUS

- Educació Infantil (3 a 5 anys).
- Educació Primària.

### HORARI

**Educació Infantil:** de 9 a 12 i de 15 a 17 h.**Educació Primària:** de 9 a 13 i de 15 a 17 h.**Horari d'activitats extraescolars:**

De 8 a 9 h; de 12 a 15 i de 17 a 19 h.

**Horari d'atenció al públic:**

De 9 a 12 i de 15 a 17 h.

### CARACTERÍSTIQUES DEL CENTRE

El CEIP Pau Delclòs es compromet amb l'educació en valors i en el respecte a la diversitat de creences tenint cura de desenvolupar la seva convivència i la seva tasca educativa d'acord amb el conjunt de drets democràtics i drets humans.

La línia de treball del centre cultiva la investigació, l'adquisició de coneixements, tècniques de treball i hàbits. També es fomenta el desenvolupament de l'esperit crític, la capacitat de discussió i de decisió. S'afavoreixen actituds de col·laboració, tolerància i solidaritat tenint com a fita el creixement en l'àmbit afectiu i humà de tots els seus alumnes. Tot això respectant els diferents ritmes evolutius i les capacitats intel·lectuals dels nostres alumnes. Escola inclosa a la Xarxa europea d'Escoles promotores de Salut.

L'escola prioritza l'atenció a la diversitat de manera que tant els alumnes amb dificultats com aquells que poden assolir objectius més alts puguin ser atesos, per la qual cosa en l'organització del treball s'han previst agrupaments flexibles en l'àrea de llengua catalana de 1r a 6è curs i desdoblaments de 1r a 6è per al treball de les matemàtiques. L'escola ofereix una atenció especial a l'alumne amb déficits auditius.

El Centre participa en un Pla Estratègic d'autonomia. Tots els alumnes de Primària de l'escola fan una hora setmanal de teatre, realitzen periòdicament pràctiques de laboratori i poden participar de manera gratuïta, en la

coral o en el grup instrumental del col·legi. El centre duu a terme un Projecte d'innovació en Biblioteca Escolar i es troba compromesa en el Pla Català de l'esport. Tots els alumnes del Centre treballen i visiten cada any algun dels monuments del patrimoni de la nostra ciutat. Cal destacar com activitats organitzades per l'associació de mares i pares el Casal d'estiu i les colònies.

### EQUIPAMENTS

- Laboratori de Ciències Naturals en Educació Infantil "Projecte Descoberta 3/6"
- Canó de projecció portàtil i quatre aules amb canó de projecció fixa.
- Cada aula compta amb ordinadors per al treball en racons
- Taller de Psicomotricitat en Educació Infantil
- Aules Educació Especial (suport)
- Aules Educació Primària
- Aula de logopèdia
- de reforç
- d'acollida
- de música
- d'idiomes
- Menjador
- Taller de plàstica i teatre
- Sala d'audiovisuals
- Biblioteca
- Aula d'informàtica
- Gimnàs amb vestidors
- Pistes poliesportives i patis
- Laboratori de Ciències Naturals, Ed. Primària.

### ASPECTES GENERALS

- Llengua anglesa des de P5 fins al C. Superior.
- Activitats complementàries: excursions, visites culturals, tallers, festivals, colònies.
- Projectes: Pla Estratègic d'Autonomia de Centres 2007/11. Projecte d'Innovació Educativa Biblioteca Escolar Punt Edu. Projecte escolar per a participació del Centre en el "Seguici Petit de la Ciutat.
- Projecte d'innovació i millora de les Tecnologies de la Informació i la Comunicació (TIC) i Mitjans Audiovisuals (MAV).
- Unió de Mares i Pares (UMPA).
- Activitats extraescolars organitzades per l'UMPA de 8 a 9 h. i de 17 a 18 h. Aula estudi-jocs de 8 h. a 9 h. Informàtica. Tallers: contes, dansa, teatre...
- Esport: bàsquet, futbol, iniciació a l'esport.
- Menjador gestionat pel Consell Comarcal.
- Escola de pares.

15

CEIP

## EL SERRALLO

Adreça: Passatge Xavier Montsalvatge, 2

Tel.: 977 22 88 76

e-mail: ceipserrallo@xtec.cat

www.xtec.cat/ceipserrallo

Bus: L-2, L-10

### NIVELLS EDUCATIUS

- Educació Infantil (3 a 5 anys).
- Educació Primària

### HORARI

**Educació Infantil:** de 9 a 12 i de 15 a 17 h.**Educació Primària:** de 9 a 13 i de 15 a 17 h.**Horari d'activitats extraescolars:**

de 17 a 18 h.

**Horari d'atenció al públic:** de 9 a 10 h. de dilluns a divendres, i dimarts i dijous tot el dia.

### CARACTERÍSTIQUES DEL CENTRE

El CEIP El Serrallo és una escola pública d'educació infantil i primària oberta a tot tipus d'alumnat sense discriminació per raons de sexe, raça, cultura, nacionalitat o creences. Concebem l'escola com el principal agent educador i socialitzador dels infants després de la família i estem disposats a col·laborar amb aquestes en tot allò que ens sigui possible. El nostre projecte educatiu s'emmarca dins d'una línia pedagògica constructivista on l'alumne és el protagonista dels processos d'ensenyament i aprenentatge. Pretenem formar persones capaces de formar part activa i positiva de la societat, que s'acceptin i acceptin els altres aportant, en benefici de tothom, el millor de si mateixos.

Pretenem desenvolupar les capacitats dels alumnes mitjançant la significativitat lògica i psicològica dels aprenentatges que es realitzen i el foment de les activitats col·lectives.

### EQUIPAMENTS

- Aula d'informàtica.
- Aula d'Educació Especial.
- Biblioteca.
- Laboratori d'idiomes (equipament multi-mèdia).
- Laboratori de Ciències.
- Aula de psicomotricitat.
- Aula d'audiovisuals.
- Aula de música i audiovisuals.
- Pistes esportives.
- Patis exteriors assolellats.
- Menjador escolar.
- Aula d'acollida.

### ASPECTES GENERALS

- Llengua estrangera des d'Educació Infantil-P5: anglès.
- Projecte d'innovació en llengües estrangeres.
- AMPA: Servei d'acollida matinal, menjador escolar, activitats extraescolars.
- Activitats complementàries: colònies, sortides culturals, representacions teatrals, celebracions festives dels cicles anuals, edició de la revista TIMÓ.
- Activitats per a pares i mares.
- Activitats extraescolars en col·laboració amb altres entitats.



27

COL·LEGI

**JOAN ROIG**

Centre privat concertat

Adreça: Colom, 9

Tel. 977 24 02 23

e-mail: joanroig@tinet.cat

www.joanroig.cat

Bus: L-3, L-5, L-6, L-7

**NIVELLS EDUCATIUS CONCERTATS**

- Educació Infantil (P3, P4 i P5).
- Educació Primària.
- Educació Secundària Obligatoria.
- Cicle formatiu de Grau Mitjà de Gestió Administrativa.

**NIVELLS EDUCATIUS NO CONCERTATS**

- Educació Pre-escolar (1 i 2 anys).
- Cicle formatiu de Grau Superior d'Administració i Finances.

**HORARI****Educació Infantil i Educació Primària:**

De 9 a 13 i de 15.30 a 17.30 h.

**ESO:**

De 9 a 13.30 i de 15.30 a 17.30/18.30 h.

**Horari d'activitats extraescolars:**

De 17.30 a 18.15 h.

**Horari d'atenció al públic:**

De 9 a 13 i de 15.30 a 19 h.

**CARACTERÍSTIQUES DEL CENTRE**

Centre fundat l'any 1930. Busquem la formació integral de la persona per assolir l'èxit en tots els camps de la vida. Fomentem la transmissió de valors com a eina per a formar persones íntegres. Treballem a partir de l'aprenentatge significatiu per tal d'estimular els nostres alumnes. Treballem en grups reduïts les assignatures més importants i donem prioritat a l'aprenentatge de l'anglès. Valorem molt l'educació dels infants, perquè siguin persones el dia de demà.

**EQUIPAMENTS**

- Aula d'informàtica.
- Laboratori.
- Aula de Música.
- Sala d'audiovisuals.
- Gimnàs.
- Aula de tecnologia.
- Biblioteca.
- Aula de plàstica.
- Menjador.
- Aula de psicomotricitat.

**ASPECTES GENERALS**

- Idiomes estrangers: anglès i alemany.
- Activitats extraescolars: competicions esportives, tennis taula, escacs, guitarra clàssica, cant coral, dansa, futbol cinc (competició), activitats esportives, tallers de psicomotricitat, natació, aeròbic, teatre, piscina, colònies, sudoku, ioga, dibuix artístic, plàstica i manualitats.
- Activitats complementàries: Taller d'informàtica i noves tecnologies. Tècniques d'estudi. Taller d'ortografia. Taller d'expressió. Taller de números.
- Servei de menjador, de biblioteca, gabinet psicopedagògic, acollida i el taller "fes feina", servei "Bon dia".

28

COL·LEGI

**EL CARME**

Centre privat concertat

Adreça: Mar, 16-18

Tel. 977 21 27 52 - Fax.: 977 23 34 99

e-mail: col-elcarme@xtec.cat

e3003719@xtec.cat

Bus: L-2, L-24

**NIVELLS EDUCATIUS CONCERTATS**

- Educació Infantil.
- Educació Primària.
- Educació Secundària Obligatoria.

**HORARI****Educació Infantil i Educació Primària:**

De 9 a 13 i de 15 a 17 h.

**ESO:**

Dimarts, dijous i divendres de 9 a 13 i de 15 a 17 h. Dilluns i dimecres de 15 a 18 h.

**Horari d'activitats extraescolars:**

De 17 a 18.30 h. Organitzades per l'AMPA.

**Horari d'atenció al públic:**

De 9 a 13 i de 15 a 18 h.

**CARACTERÍSTIQUES DEL CENTRE**

És una escola d'iniciativa social, confessionalment catòlica que pretén, amb la seva acció educativa, crear un clima que afavoreixi el desenvolupament integral dels alumnes en tots els aspectes de la seva personalitat. Procura acompanyar l'alumne en un procés de progressiva capacitat, de manera que contribueixi, amb la seva acció personal i solidària, a la transformació de la societat d'una forma responsable i constructiva.

**EQUIPAMENTS**

- Pistes poliesportives.
- Zona d'esbarjo a l'aire lliure i coberta.
- Gimnàs.
- Aula de psicomotricitat.
- Aula de grup-classe.
- Aules d'agrupaments flexibles: desdoblaments i atencions individualitzades.
- Aula d'informàtica i telemàtica.
- Aula-taller de tecnologia.
- Aula d'ensenyaments artístics: música / visual i plàstica.
- Laboratori de Física i Química.
- Laboratori de Ciències Naturals.
- Sala d'audiovisuals amb pantalla gran.
- Biblioteca.
- Sales de tutoria.
- Capella.

**ASPECTES GENERALS**

- Servei d'acollida matinal.
- Llengua estrangera: anglès i francès.
- Activitats complementàries.
- Activitats extraescolars organitzades per l'AMPA.
- Sortides culturals, estades a escoles de natura, convivències.
- Programa Família-Escola Acció compartida (per a mares i pares).
- Menjador amb cuina pròpia.

16

CEIP

**CÈSAR AUGUST**

Adreça: Joan Baptista Plana, 9

Tel. 977 23 03 52

Fax: 977 24 70 74

e-mail: ceipcesaraugust@xtec.cat

www.xtec.cat/ceipcesaraugust

Bus: L-1, L-2, L-8

**NIVELLS EDUCATIUS**

- Educació Infantil (3 a 5 anys).
- Educació Primària.

**HORARI**

De 9 a 13 i de 15 a 17 h.

**Horari d'activitats extraescolars:****Educació Infantil:** de 12 a 15 i de 17 a 18 h.**Educació Primària:** de 17 a 19 h.**Horari d'atenció al públic:**

De 9 a 10 i de 16 a 17 h.

**CARACTERÍSTIQUES DEL CENTRE**

En el nostre centre intentem educar els nostres alumnes en la pròpia responsabilitat, en l'esforç personal per aconseguir resultats, en l'autonomia, l'observació, l'anàlisi de l'entorn i la reflexió, fomentant l'esperit crític constructiu.

Fomentem el treball en equip i la col·laboració i donem importància a aspectes com el respecte al pluralisme, al civisme, a l'educació en valors solidaris, a la resolució de conflictes pacíficament, etc.

Intentem atendre els alumnes en grups desdoblats i petits grups.

**EQUIPAMENTS**

- Laboratori.
- Biblioteca.
- Aules d'Idiomes.
- Aules de Música.
- Aula Multimèdia.
- Taller de teatre.
- Aula de Psicomotricitat.
- Aules d'Informàtica.
- Aula de Manualitats.
- Pistes poliesportives i patis.
- Vestidors.
- Menjador.
- Gimnàs i sala polivalent.

**ASPECTES GENERALS**

- Serveis de psicopedagogia i logopèdia.
- Servei d'Acollida (de 8 a 9 hores).
- Servei de Menjador escolar amb cuina pròpia.
- AMPA.
- Activitats complementàries: sortides pedagògiques, colònies, celebracions tradicionals i populars, Jornades Culturals i Esportives, teatre, etc.
- Activitats extraescolars: teatre, ludoteca, manualitats, expressió corporal, bàsquet, futbol, escacs, gimnàstica rítmica, patinatge.
- Llengua estrangera: Anglès (a partir de P4).

79

CEIP

**TARRAGONA**

Adreça: Joan Baptista Plana, 9

Tel. 977 24 06 17

e-mail: e3009230@xtec.cat

Bus: L-1, L-2, L-8

**NIVELLS EDUCATIUS**

- Educació Infantil (3 a 5 anys).
- 1r nivell d'Educació Primària

**HORARI**

**Educació Infantil:**  
De 9 a 12 i de 15 a 17 h.

**Educació Primària:**

Horari per determinar

**Horari d'activitats extraescolars:**

De 12 a 13 i de 17 a 18 h.

**Horari d'atenció al públic:**

De 12 a 13 i de 15 a 17 h.

**CARACTERÍSTIQUES DEL CENTRE**

Centre educatiu de nova creació en procés de creixement, obert i acollidor, amb àmplia participació dels pares i mares.

L'objectiu principal del centre és l'educació integral de l'alumnat, creant un ambient de família basat en l'afecte i l'estímul positiu, amb una metodologia didàctica oberta i flexible, adaptada als corrents pedagògics actuals i a les noves tecnologies, compromesos amb les propostes culturals i tradicionals de l'entorn. S'educa a l'alumnat atenent la seva personalitat i la seva diversitat donant importància a l'adquisició d'hàbits, al saber ser i saber estar, creant un clima de treball i respecte que afavoreixi les relacions personals entre tots els membres de la comunitat escolar.

**EQUIPAMENTS**

- Aula de psicomotricitat.
- Sala d'audiovisuals.
- Biblioteca
- Sala d'informàtica.
- Menjador.

**ASPECTES GENERALS**

- AMPA.
- Activitats complementàries: sortides, visites culturals, celebracions tradicionals i populars, teatre...
- Servei d'acollida matinal (depenent de la demanda): de 7.45 a 9 h.
- Servei de menjador escolar
- Activitats extraescolars: Natació i anglès

25

COL·LEGI

## SANT DOMÈNEC DE GUZMÁN

Centre privat concertat

Adreça: Rovira i Virgili, 16

Tel. 977 21 61 51 - Fax: 977 22 63 12

e-mail: [info@dominiques.cat](mailto:info@dominiques.cat); [e3003525@xtec.cat](mailto:e3003525@xtec.cat)[www.dominiques.cat](http://www.dominiques.cat)

Bus: L-6, L-86

### NIVELLS EDUCATIUS CONCERTATS

- Educació Infantil (3 a 5 anys).
- Educació Primària.
- Educació Secundària Obligatòria.

### NIVELLS EDUCATIUS SUBVENCIONATS

- Llar d'infants (1 i 2 anys). "El Polzet"

### HORARI

**Llar d'infants El Polzet:**

Horari general: de 9 a 17 h.

Horari d'atenció al públic: de 9 a 12 i de 17 a 18 h.

**Educació Infantil i Primària:** de 9 a 13 i de 15 a 17 h.**Educació Secundària Obligatòria:**

De dilluns a divendres, matins de 9'00 a 13'20 h.

De dilluns a dijous, tardes de 15'00 a 17'00 h.

Divendres tarda: lliure, no hi ha classe.

**Horari d'activitats extraescolars:** De 17 a 19 h.**Horari d'atenció al públic:** De 9 a 12 i de 17 a 17.30 h.

### CARACTERÍSTIQUES DEL CENTRE

D'estil educatiu obert, acollidor, de tracte personal i animat per l'esperit evangèlic de llibertat i caritat, les germanes dominiques anomenades antigament beates de Sant Domènec (situades al beateri de la plaça del Pallol) tenen una presència educativa a la ciutat des de les darreries del segle XVII. L'educació en Valors i la pràctica d'una convivència basada en el diàleg, que afavoreixi un clima de respecte i treball i unes relacions personals positives entre tots els membres de la Comunitat Educativa, són dos dels pilars en els que es fonamenta tota l'acció educativa. El col·legi Sant Domènec de Guzmán, centre amb ideari cristià, té un afany per assolir, cada vegada més, un ensenyament de qualitat i una formació humano-científica per als alumnes tenint una atenció especial a les seves diversitats. Actualment el col·legi està immers en un Projecte de Qualitat per obtenir la certificació ISO 9001:2000 per a la millora global de la seva acció.

### EQUIPAMENTS

- Aula de psicomotricitat per a l'Educació Infantil
- Tres aules equipades per llar d'infants i aula de repòs.
- Aula de música, d'audiovisuals i desdoblaments.
- Aula d'informàtica i connexió inalàmbrica a Internet a l'edifici.
- Aula de tecnologia per a ESO.
- Aula d'acollida d'aprenentatge del català.
- Laboratoris de Ciències Naturals, i Física i Química.
- Sala d'actes amb equipament de teatre.
- Patis. • Gimnàs.
- Capella. • Menjadors.
- Biblioteca.

### ASPECTES GENERALS

- Edat d'admissió a la llar d'infants: a partir d'un any.
- Servei de menjador (dinar i berenar).
- Sortides i treball de les festes populars catalanes.
- Festivals de Nadal i de Fi de Curs.
- Xerrades formatives per a mares i pares.
- Llengua estrangera: anglès des dels 2 anys, i francès a ESO.
- Servei de psicologia.
- Servei de guarderia a les 8 i a les 17 h.
- Activitats complementàries.
- Classes d'anglès extraescolar al migdia i a la tarda.
- Activitats extraescolars organitzades per l'AMPA: natació, esports d'equip, guitarra, escacs, timbal, aeròbic, gimnàstica rítmica, i Escola de Gralles.
- Associació d'Antics i Antigues Alumnes.
- Colla Gegantera i Festeria Dominiques de Tarragona.
- Grups de formació humana i cristiana.
- Granja-escola, convivències i sortides culturals.
- Programa Família-Escola Acció Compartida (FEAC) amb col·loquis i xerrades per a mares, pares i professors.
- Revista Escolar.
- Casal d'estiu al juliol.
- Pàgina web i xarxa intranet de l'escola.
- Uniforme escolar i xandall

26

COL·LEGI

## MARE DE DÉU DEL CARME

Centre privat concertat

Adreça: Estanislau Figueras, 31

Tel. 977 22 01 05 / 977 24 00 27

e-mail: [e3003495@xtec.cat](mailto:e3003495@xtec.cat)[www.carmelites.cat](http://www.carmelites.cat)

Bus: L-6, L-86, L-54

### NIVELLS EDUCATIUS CONCERTATS

- Educació Infantil (3, 4 i 5 anys).
- Educació Primària.
- Educació Secundària Obligatòria.
- Cicles formatius de Grau Mitjà:
  - Gestió Administrativa
  - Comerç.

### NIVELLS EDUCATIUS NO CONCERTATS

- Llar d'infants (2 anys).
- Batxillerats:
  - Ciències i Tecnologia
  - Humanitats i Ciències Socials

### HORARI

**Llar d'infants:** De 9 a 13 i de 15 a 17 h.

Servei de guarda matinal de 8 a 9 h.

**Educació Infantil i Educació Primària:**

De 9 a 13 i de 15 a 17 h.

**ESO:** De 8 a 13.30 i de 15 a 18 h.**Horari d'activitats extraescolars:**

De 14 a 15 i de 17 a 20 h.

**Horari d'atenció al públic:** De 9 a 13 i de 15 a 18 h.

### CARACTERÍSTIQUES DEL CENTRE

És una escola catòlica que ofereix a la societat educar en els valors fonamentals de l'Evangeli d'acord amb el carisma del fundador de la Institució, beat Francesc Palau, des de 1870. Porta a terme una metodologia didàctica oberta i flexible adaptada als corrents pedagògics actuals que tenen en compte el context sociocultural, les noves tecnologies i l'atenció a la diversitat. Tenint com a objectiu el tracte personal i acollidor, s'ofereix un ensenyament i una formació integral de l'individu que garanteixi la seva projecció de futur.

### EQUIPAMENTS

- Laboratoris. • Aules de Música. • Aula Taller.
- Aula de visual i plàstica. • Aules de vídeo.

- Aula tecnològica. • Aules d'informàtica.
- Gimnàs. • Pistes poliesportives.
- Aula de psicomotricitat.
- Menjador. • Saló d'actes.
- Gabinet de revelat de fotografies.
- Biblioteques. • Saló d'actes.

### EQUIPAMENTS DE LA LLAR D'INFANTS

- Aules amb canviadors, serveis wc i climatitzades.
- Menjador exclusiu • Dormitori
- Aula de psicomotricitat. • Patis d'esbarjo adaptats.
- Entrada exclusiva.
- Altres equipaments integrats a l'etapa d'educació infantil: saló d'actes (cinema), església, cuina pròpia, aula d'educació especial, pati d'esbarjo infantil.
- 6 aules (una aula per classe, més aula de menjador, aula de repòs i aula polivalent)

### ASPECTES GENERALS

- Activitats complementàries.
- Activitats extraescolars i esportives.
- Llengües estrangeres.
- Casal i colònies d'estiu.
- Guarderia.
- Convivències.
- Agenda 21
- Servei de menjador amb cuina pròpia.
- Gabinet psicopedagògic.
- AMPA.
- Equip llar infants compostat per: mestres, educadors i auxiliars de llar d'infants.
- Cicle propi (llar d'infants) amb característiques específiques, objectius propis i formes d'organització peculiars però amb estreta relació amb el cicle de parvulari. Etapa pròpia: Ed. Infantil inserida amb la resta de l'escola (Ed. Primària i Secundària)
- Metodologia didàctica oberta i flexible adaptada als corrents pedagògics actuals.
- Activitats exclusives durant el mesos d'estiu • Uniforme escolar i xandall.

24

COL·LEGI

**SAGRAT COR**

Centre privat concertat

Adreça: Sta. Joaquina de Vedruna, 10

Tel. 977 21 79 79 - Fax: 977 24 55 46

e-mail: [direccio@sagratcor.org](mailto:direccio@sagratcor.org)

e3003549@xtec.cat

[www.sagratcor.org](http://www.sagratcor.org)

Bus: L-6, L-86, L-2

**NIVELLS EDUCATIUS CONCERTATS**

- Llar d'infants.
- Educació Infantil.
- Educació Primària.
- Educació Secundària Obligatoria

**NIVELLS EDUCATIUS NO CONCERTATS**

- Batxillerats:
  - Ciències de la Naturalesa i Salut.
  - Humanitats i Ciències Socials.
  - Tecnologia.

**HORARI****Horari lectiu:**

De 8.30 a 13.30 i de 15.15 a 17 h.

**Horari d'activitats extraescolars:**

De 17 a 21 h.

**Horari d'atenció al públic:**

De 8 a 20 h.

**CARACTERÍSTIQUES DEL CENTRE**

El centre porta a terme la pedagogia emanada de Sta. Joaquina de Vedruna consistent en l'amor com a punt de partida de tota l'educació integral, la realització senzilla i propera creant un ambient de família, una relació motivadora que ajuda a créixer de forma harmònica entre l'exigència i la flexibilitat per afavorir el desenvolupament de la persona i la constància i l'amor al treball com a base d'una tasca educativa responsable i compromesa amb la nostra ciutat i el nostre país.

**EQUIPAMENTS**

- Aules d'informàtica.
- Aula de mecanografia.
- Aules d'audiovisuals.
- Laboratori de Ciències Naturals, Física i Química.
- Aula de tecnologia.
- Biblioteca.
- Gimnàs.
- Pistes poliesportives.
- Menjador.
- Aula de visual i plàstica.

**ASPECTES GENERALS**

- AMPA.
- Activitats complementàries.
- Activitats extraescolars i esportives organitzades per l'AMPA.
- Llengües estrangeres: anglès, francès i alemany.

29

ESCOLA INFANTIL

**TIC-TAC**

Adreça: Lluís Companys, 12

Tel. 977 21 42 88

e-mail: [e3003461@xtec.cat](mailto:e3003461@xtec.cat)[tic\\_tac@eresmas.com](mailto:tic_tac@eresmas.com)

Bus: L-1, L-2, L-8, L-86, L-10

**NIVELLS EDUCATIUS CONCERTATS**

- Educació Infantil (3, 4 i 5 anys).

**NIVELLS EDUCATIUS NO CONCERTATS**

- Llar d'Infants (1 i 2 anys).

**HORARI****Llar d'Infants:**

De 9.30 a 12.30 i de 15 a 17.30 h.

**Educació Infantil:**

De 9.30 a 12.30 i de 15 a 17.30 h.

**Horari d'aula d'acolliment:**

De 8.30 a 9.30 h.

**Horari d'atenció al públic:**

Dijous de 18 a 20 h.

**CARACTERÍSTIQUES DEL CENTRE**

- Escola oberta a tothom. Afavorir el desenvolupament global del nen/a amb aprenentatges significatius i vivencials.
- Donem importància a la cooperació: pares i mestres; competència compartida en l'educació, sobretot en aquestes primeres edats.
- Alhora volem educar en els valors ètics de: solidaritat, democràcia, respecte pels altres i per la natura.
- La nostra escola es aconfessional, basada en uns principis, atenent la diversitat dels infants i llurs famílies.

**EQUIPAMENTS**

- Aula d'audiovisual.
- Aula de psicomotricitat.
- Aula d'usos múltiples.
- Pati.
- Menjador escolar.

**ASPECTES GENERALS**

- Activitats complementàries.
- Llengua estrangera.
- Piscina.
- Visites culturals, excursions...



11

CEIP

## PRÀCTIQUES

Adreça: Zona Educacional Ctra. Valls

Tel. 977 21 77 11

e-mail: e3003690@xtec.cat

Bus: L-14, L-24, L-5, L-85

### NIVELLS EDUCATIUS

- Educació Infantil (3 a 5 anys).
- Educació Primària

### HORARI

Educació Infantil:

De 9 a 12.30 i de 15 a 16.30 h.

**Educació Primària:**

De 9 a 13 i de 15 a 17 h.

**Horari d'activitats extraescolars:**

De 14 a 15 i de 17 a 18.30 h.

**Dissabtes competició pels matins.**

Horari d'atenció al públic:

De 9 a 13 i de 15 a 17 h.

### CARACTERÍSTIQUES DEL CENTRE

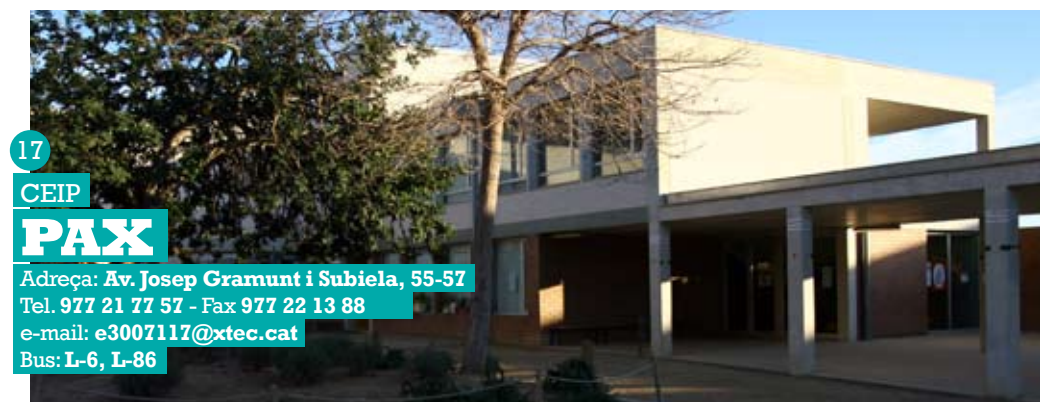
El centre propugna el pluralisme ideològic i els valors democràtics, la gestió institucional participativa, així com la coeducació, la integració, la innovació pedagògica i la formació permanent. L'escola s'identifica amb una metodologia basada en l'assoliment dels aprenentatges significatius a través de l'observació directa, la formulació d'hipòtesis i la concreció de realitats. Es vol aconseguir la inserció dels alumnes en l'entorn social en el que viuen i fomentar una actitud curiosa, crítica i investigadora que, mitjançant la comunicació i el treball individual i en equip, es converteixi en la base de la seva formació.

### EQUIPAMENTS

- Aula de Música i Dansa. • Biblioteca.
- Aula d'Audiovisuals. • Taller de teatre.
- Sala de Psicomotricitat. • Pavelló poliesportiu. • Vestidors. • 2 Pistes poliesportives.
- Pati cobert. • Menjador.
- Aula d'informàtica. • Aula d'idiomes.
- Caseta meteorològica.
- Laboratori de ciències amb el "Projecte descoberta 3-12".
- Patis de terra amb arbres i aparells de joc.

### ASPECTES GENERALS

- AMPA.
- Transport escolar gestionat per l'AMPA.
- Activitats complementàries: excursions, colònies, tallers, festivals, escoles de pares i mares, visites culturals, trobades pares-alumnes-professors.
- Menjador gestionat per l'AMPA.
- Activitats extraescolars: taller de dansa, contes i aventures, teatre, plàstica, cant coral, dramatització, futbol, bàsquet, patinatge, judo, natació...
- Acollida de l'alumnat pel matí de 8 a 9 hores i per la tarda de 16.30 a 17.30 hores.
- Projectes d'innovació:
- Projecte de llengües estrangeres (Anglès).
- Projecte de Biblioteca Escolar.
- L'escola inclusiva
- Projecte Comenius (Intercanvi entre escoles de la Comunitat Europea).



17

CEIP

## PAX

Adreça: Av. Josep Gramunt i Subiela, 55-57

Tel. 977 21 77 57 - Fax 977 22 13 88

e-mail: e3007117@xtec.cat

Bus: L-6, L-86

### NIVELLS EDUCATIUS

- Educació Infantil (3 a 5 anys).
- Educació Primària.

### HORARI

**Educació Infantil:**

de 9 a 12 i de 15 a 17 h.

**Educació Primària:**

de 9 a 13 i de 15 a 17 h.

**Horari d'activitats extraescolars:**

de 17 a 18 h.

**Horari d'atenció al públic:**

de 9 a 12 i de 15 a 17 h.

### CARACTERÍSTIQUES DEL CENTRE

Com a línia metodològica ens caracteritzem per:

- Desenvolupar l'esperit crític, la capacitat de discussió i de decisió i la voluntat col·lectiva de transformació de la realitat social.
- Respectar i afavorir el desenvolupament psicològic dels alumnes en els programes i nivells.
- Adequar-se a la diversitat de ritmes evolutius i de capacitats intel·lectuals.
- Donar importància a la relació educativa, facilitadora tant dels processos socioafectius com dels intel·lectuals cognitius, als continguts bàsics i a l'adquisició de tècniques (estratègies d'aprenentatge afavoridores de l'aprendre a aprendre).
- Cultivar la recerca, l'adquisició de coneixements i la sistematització científica, procurant la connexió entre la teoria i la pràctica, entre el treball i l'estudi.
- Fomentar l'activitat i la iniciativa.

### EQUIPAMENTS

- Aula de plàstica.
- Gimnàs.
- Vestidors.
- Pistes poliesportives.
- Aula de Música.
- Aula d'informàtica.
- Menjador.
- Cuina.
- Laboratori de ciències.
- Sala de psicomotricitat.
- Biblioteca.
- Sala d'audiovisuals.
- Patis i zona de bosc.

### ASPECTES GENERALS

- Llengua estrangera: anglès, inici a P5.
- Activitats complementàries gestionades per l'escola: colònies, sortides, tallers, festes, teatre...
- Activitats extraescolars gestionades per l'AMPA.
- Servei de menjador gestionat per l'AMPA.
- Cuina pròpia.



81

CEIP

## OLGA XIRINACS

Adreça: Camí de l'Oliva s/n 43007 Tarragona

Tel. 977 22 91 92, 675 788 568

e-mail: e3011169@xtec.cat

Bus: L-6, L-86

### NIVELLS EDUCATIUS

- Educació Infantil (P3 a P5)

### HORARI

De 9 a 12.30 h. i de 15 a 16.30 h.

#### Horari d'atenció al públic:

matins de 9 a 11h. Durant la preinscripció:  
Finestres Obertes (sessions informatives concertades per a grups de màxim 12 famílies).

### CARACTERÍSTIQUES DEL CENTRE

Centre educatiu de recent creació (set 2007) en un entorn privilegiat, amb l'objectiu d'aconseguir una educació integral dels infants en estreta col·laboració amb les famílies. La metodologia educativa del centre és oberta, activa i reflexiva, fruit d'anys de formació i d'experiència i del desig d'incorporar nous corrents didàctics dins el procés educatiu dels nens i nenes.

Eduquem amb la intenció d'afavorir un procés de creixement emocional, intel·lectual, creatiu i motriu d'acord amb cada persona, amb una clara consciència ecològica i dins d'un centre on tothom de la comunitat educativa es pugui sentir acollit i convidat a implicar-s'hi. Iniciem l'aprenentatge d'una llengua estrangera (anglès) a P4.

### EQUIPAMENTS

- Hort Ecològic Escolar
- Biblioteca (oberta a la comunitat)
- Menjador
- Aula de Psicomotricitat/Àudio-visuals/Dormitori de migdia
- Aula de Música i Anglès

### ASPECTES GENERALS

- AMPA (Associació de Mares i Pares d'Alumnes).
- Activitats complementàries: sortides (a peu i amb autobús), visites culturals, celebracions tradicionals i populars, teatre...
- Servei d'acollida matinal de 7:45 a 9:00.
- Aparcament de cotxets.
- La ubicació actual és provisional.

20

COL·LEGI

## LA SALLE TARRAGONA

Centre privat concertat

Adreça: Av. Països Catalans s/n

Zona Educacional

Tel. 977 21 86 00 - 977 21 24 24

e-mail: e3003537@xtec.cat

lasalletarragona@tarragona.lasalle.cat

Bus: L-14, L-24, L-54

### NIVELLS EDUCATIUS CONCERTATS

- Educació Infantil.
- Educació Primària.
- Educació Secundària Obligatoria.

### NIVELLS EDUCATIUS NO CONCERTATS

- Batxillerats:
  - Humanitats i Ciències Socials.
  - Ciències de la Naturalesa i Salut.
  - Tecnologia.
- Cicles Formatius de Grau Superior:
  - Administració de Sistemes Informàtics.
  - Desenvolupament d'Aplicacions Informàtiques.
  - Sistemes de Telecomunicació i Informàtics.

### HORARI

#### Educació Infantil i Educació Primària:

De 9 a 13 i de 15 a 17 h.

#### ESO:

De 8.45 a 13 i de 15 a 17 h. (excepte dilluns i dimecres que les classes acaben a les 18 h).

#### Batxillerat:

Dilluns, dimecres i divendres de 8 a 14 h.  
Dimarts i dijous de 8 a 13 i de 15 a 17 h.

#### CFGS:

De 8 a 14 h.

#### Horari d'activitats extraescolars:

De dilluns a divendres de 17 a 20 h.

Dissabtes de 9 a 13 h.

#### Horari d'atenció al públic:

De dilluns a divendres de 9 a 12 i de 16 a 17 h.

### CARACTERÍSTIQUES DEL CENTRE

Centre d'inspiració cristiana amb ideari propi. Pedagogia i espiritualitat pròpies de la Institució La Salle. Centre obert a tothom. Ensenyament de qualitat. Afavoreix la participació de tots els membres de la Comunitat Educativa. Atenció personal a l'alumne.

### EQUIPAMENTS

- 3 aules d'informàtica.
- 4 aules d'audiovisuals.
- 2 aules de música.
- 2 aules de Psicomotricitat.
- Laboratori de Física i Química.
- 1 taller de Tecnologia ESO.
- Laboratori de Biologia.
- Laboratori de Tecnologia.
- Museu d'Història Natural.
- Biblioteca.
- Teatre, Sala d'Actes, Capella.
- Pavelló poliesportiu.
- Piscina climatitzada.
- Patis de jocs, vestidors.

### ASPECTES GENERALS

- AMPA.
- Menjador escolar.
- Transport escolar.
- Gabinet psicopedagògic.
- Activitats complementàries.
- Activitats extraescolars.
- Associació d'Antics Alumnes.
- Llengües estrangeres: anglès, alemany i francès.
- Residència universitària mixta.





8

CEIP

## SANT SALVADOR

Adreça: Av. Sant Salvador, 13

Tel. 977 52 09 70

e-mail: e3003227@xtec.cat

www.xtec.cat/centres/e3003227

Bus: L-5, L-85

### NIVELLS EDUCATIUS

- Educació Infantil (3 a 5 anys).
- Educació Primària.

### HORARI

Horari Educació Infantil:

de 9:30 a 13:00 i de 15:00 a 16:30.

Horari Educació Primària:

de 8:30 a 13:00 i de 15:00 a 16:30.

Horari d'activitats extraescolars:

de 16:30 a 17:30.

Horari d'atenció al públic: de dilluns a divendres de 11:30 a 12:30 i dijous de 15:15 a 16:15.

### CARACTERÍSTIQUES DEL CENTRE

El col·legi és respectuós amb totes les idees i creences que tinguin els membres de la comunitat educativa. Les famílies que ho desitgin poden demanar classe de religió. El col·legi imparteix una educació igualitària entre els dos sexes, dintre d'un clima coeducatiu. També fomenta entre els alumnes els hàbits de treball i d'estudi i els presenta els continguts a treballar de forma objectiva, científica i plural. Presta atenció especial a les dificultats que puguin tenir els alumnes en el procés d'aprenentatge.

### EQUIPAMENTS

- 9 Aules d'educació infantil.
- Aula de psicomotricitat.
- Pati tancat per Educació Infantil.
- Sala d'activitats comunes d'Educació Infantil.
- 17 Aules d'Educació Primària.
- Aules d'Educació Especial i Suport.
- Aula de música.
- Aula de Ciències
- Biblioteca i Sala d'audiovisuals.
- Aula d'informàtica.
- Pista poliesportiva i pati de Primària.
- Vestidors.
- Menjador.

### ASPECTES GENERALS

- APA.
- Activitats complementàries: sortides i colònies.
- Tallers de teatre.
- Llengua estrangera: anglès.
- La classe de plàstica a Cicle Superior en anglès.
- Servei interactiu de relació famílies-mestres.
- Activitats extraescolars: Taller d'art, iniciació a l'esport, Bàsquet, Futbol, Handbol, Taller de cuina, Servei d'Acollida matinal, classes de llengua i cultura Àrab.
- Estudi assistit a cicle mitjà i superior
- Escola Municipal de Música (horari extraescolar).



1

CEIP

## BONAVISTA

Adreça: Vint-i-un, s/n

Tel. 977 54 62 89

e-mail: ceipbona@tinet.org,

e3003136@xtec.cat

www.xtec.cat/centres/e3003136

### NIVELLS EDUCATIUS

- Educació Infantil (3 a 5 anys).
- Educació Primària.

### HORARI

**Educació Infantil:** de 9 a 12 i de 15 a 17 h.**Educació Primària:** de 9 a 13 i de 15 a 17 h.**Horari d'activitats extraescolars:** de 12 a 13 h. Infantil i de 17 a 19 h.**Horari d'atenció al públic:** de dilluns a divendres de 9 a 10.30 i dimarts de 15 a 17 h.

### CARACTERÍSTIQUES DEL CENTRE

Escola adaptada al seu entorn. Un dels seus objectius és el respecte al medi i potenciar el coneixement d'aquest. Assumeix el compromís de respecte al conjunt de drets democràtics i humans. S'educa als alumnes per una convivència basada en la llibertat, la mútua comprensió i la tolerància per mitjà del diàleg. La línia de treball, segons el projecte educatiu del centre, té com a objectiu primordial afavorir el desenvolupament de l'esperit crític i la capacitat de discussió i de decisió, potenciant actituds de col·laboració, tolerància i solidaritat, i també el respecte dels diferents ritmes evolutius i de les capacitats intel·lectuals de l'alumnat. Som una escola acollidora on convivim diferents cultures. Intentem viure la diferència com una riquesa.

Actualment l'escola porta a terme els següents projectes aprovats per la Generalitat:

- El Pla estratègic de millora de la qualitat del Centre en habilitats socials, emocionals i cognitives per al període 2003-2007.
- Mira com sóc: Treballem les emocions.
- Innovació al camp de l'ensenyament-aprenentatge de les llengües estrangeres (anglès).
- Agenda 21 Escolar i el Consell Municipal d'Infants de Tarragona. Projectes impulsats per l'Ajuntament.

### EQUIPAMENTS

- Gimnàs amb vestidors i dutxes.
- Aula de música.
- Aula de plàstica. • Aula d'audiovisuals.
- Laboratori d'idiomes. • Biblioteca.
- Pistes poliesportives. • Menjador.
- Aula de psicomotricitat. • Laboratori.
- Aula d'informàtica amb connexió a Internet.
- Pati per infantil i patis per inicial, mitjà i superior.

### ASPECTES GENERALS

- AMPA. Activitats extraescolars, xerrades a pares i mares, reunions de classe.
- Llengua estrangera: anglès.
- Activitats complementàries: visites culturals, excursions, setmana cultural, festivals...
- Campanyes de solidaritat.
- Aplicació de programes de competència social.

18

COL·LEGI

**JOAN XXIII**

Centre privat concertat

Adreça: Catorze, s/n

Tel. 977 54 28 07 - Fax: 977 54 64 71

e-mail: bonavista@maristes.cat

e3003151@xtec.cat

www.maristes.cat/bonav

(Centre certificat amb la norma ISO 9001/2000 F.O.-F.P.)

Bus: L-3, L-54

**NIVELLS EDUCATIUS CONCERTATS**

- Educació Infantil.
- Educació Primària.
- Educació Secundària Obligatoria.
- Batxillerats:
  - Humanitats i Ciències Socials.
  - Ciències de la Naturalesa i Salut.
  - Tecnologia.
- Cicles formatius de Grau Mitjà:
  - Gestió Administrativa.
  - Comerç.
  - Inst. mant. electromec. i cond. Línies.
- Cicles formatius de Grau Superior:
  - Administració i finances.
  - Gestió comercial i màrqueting (tarda).
  - Instal·lacions electrotècniques (tarda).

**NIVELLS EDUCATIUS NO CONCERTATS**

- Llar d'infants.
- Programa de garantia social.
- Cursos de Formació Ocupacional.

**HORARI****Llar d'infants:** de 9 a 17 h.**Educació Infantil i Educació Primària:** de 9 a 13 i de 15 a 17 h.**ESO:** de 9 a 14 i de 15 a 17 h.**Batxillerat:** de 8 a 14 i de 15 a 17 h.**Cicles Formatius:** de 8 a 14 h. (matí) i de 15 a 21 h. (tarda).**Horari d'activitats extraescolars:** de 17 a 20 h.**Horari d'atenció al públic:** de 9 a 13 i de 15 a 18 h.**CARACTERÍSTIQUES DEL CENTRE**

El centre educa d'acord amb una concepció cristiana de l'home, la vida i el món. Fa una proposta educativa que s'inspira en els valors de

l'Evangelí. Afavoreix una educació en els valors, accentuant el de la llibertat, el sentit crític, el respecte, la convivència, la justícia i la solidaritat. Actualment té aprovat un Pla Estratègic per al període 2004- 2008 sobre "la millora de la qualitat del centre en garantir les competències bàsiques i optimitzar l'ús de les tecnologies de la informàtica".

**EQUIPAMENTS**

- Laboratori de Ciències Naturals, de Física i de Química.
- Taller d'electricitat, electrònica i mecànica.
- Taller de tecnologia. • Taller de soldadura.
- Taller de pneumàtica. • Aula de dibuix.
- Taller de plàstica. • Sala d'audiovisuals.
- Biblioteca. • 5 aules d'informàtica.
- Gimnàs amb vestidors. • 8 Pistes poliesportives.
- Patis. • Menjador.
- Aula d'acollida. • Sala d'actes.
- Aula de psicomotricitat.
- Sala de dormir (llar d'infants)
- Jardins.

**ASPECTES GENERALS**

- AMPA.
- Llengua estrangera: anglès i alemany (a Secundària).
- Activitats complementàries.
- Activitats extraescolars: guitarra reforç, futbol sala, bàsquet, escola esportiva, anglès, batuka, natació.
- Edat d'admissió a la llar d'infants a partir dels 12 mesos.
- Contacte diari amb les famílies.
- Xerrades orientatives.
- Celebració de les diades significatives.

7

CEIP

**EL MEDITERRANI**

Adreça: Riu Ter, s/n

Tel. 977 54 07 06

e-mail: e3006381@xtec.cat

Bus: L-6

Bus: L-5, L-85

**NIVELLS EDUCATIUS**

- Educació Infantil (3 a 5 anys).
- Educació Primària.

**HORARI****Horari lectiu:** de 9 a 14 / 15.30 a 16.30 h.

(sisena hora només a primària).

**Horari d'activitats extraescolars:**

de 15.30 a 17.30 h.

**Horari d'atenció al públic:** de 9 a 11 h.**CARACTERÍSTIQUES DEL CENTRE**

El principal objectiu del centre és educar en les actituds i l'adopció dels hàbits, procediments i destreses necessàries per aprendre a aprendre i a estimar i valorar la formació.

El centre treballa des de l'any 2002 en processos d'integració i entorn d'acollida tant amb els seus alumnes com amb les seves famílies.

**EQUIPAMENTS**

- Aula de vídeo.
- Aula d'idiomes.
- Aula d'informàtica.
- Biblioteca.
- Aula de plàstica.
- Aula de música.
- Aula d'acollida.
- Ludoteca.
- Aula de psicomotricitat.
- Vestidors.
- Pistes esportives.
- Patis.
- Menjador.
- Hort ecològic escolar.

**ASPECTES GENERALS**

- Gran ventall d'activitats extraescolars realitzades per les institucions i entitats que treballen al centre i al barri. Hem creat una xarxa que fa de l'escola un lloc d'acollida intercultural i integrador més enllà del fet curricular que garanteix les expectatives de tot l'alumnat.
- AMPA.
- Activitats complementàries: sortides pedagògiques, excursions, tallers, visites culturals, participació en programes d'innovació...



6

CEIP

## CAMPCLAR

Adreça: Urb. Verge del Pilar s/n  
 Tel: 977 54 82 80 / 977 54 12 93  
 e-mail: [ceip-campclar@xtec.cat](mailto:ceip-campclar@xtec.cat)  
[e3005911@xtec.cat](mailto:e3005911@xtec.cat)  
 Bus: L-6

### NIVELLS EDUCATIUS

- Educació Infantil (3 a 5 anys).
- Educació Primària.

### HORARI

#### Educació Infantil:

de 9.30 a 13 h. i de 15 a 16.30 h.

#### Educació Primària:

de 8.30 a 13 h. i de 15 a 16.30 h.

#### Horari d'activitats extraescolars:

de 16.30 a 18.30 h.

**Horari d'atenció al públic:** dilluns, dimecres i divendres, de 8.30 a 10.30 h.

**Servei d'acollida matinal:** de 8.30 a 9.30 h.

### CARACTERÍSTIQUES DEL CENTRE

L'escola fa que els nens/es siguin els principals protagonistes del procés educatiu, el qual té en compte els diferents aspectes que integren la seva personalitat, fent-los responsables, crítics i respectuosos amb l'opinió dels altres. Dóna a l'alumnat els instruments de coneixement i de contacte amb la realitat que l'envolta per tal que pugui ser part activa dins de la societat, cosa que significa que s'atén la diversitat de característiques individuals per adaptar l'ensenyament a cadascú. L'escola pertany al Pla d'Escoles Associades a la UNESCO, i posa en pràctica tots aquells valors que afavoreixen les actituds de solidaritat, cooperació, pau i respecte als drets humans.

### EQUIPAMENTS

- Ludoteca.
- Aula psicomotricitat.
- Aula d'informàtica.
- Aula de plàstica.
- Biblioteca.
- Aula d'audiovisuals.
- Laboratori d'idiomes.
- Aula de música.
- Menjador.
- Pistes esportives.
- Vestidors i dutxes.

### ASPECTES GENERALS

- AMPA.
- Llengua estrangera: anglès.
- Activitats complementàries: sortides pedagògiques, excursions, tallers...
- Activitats extraescolars organitzades per l'AMPA.
- Centre amb PLA ESTRATÈGIC per a la utilització de recursos informàtics en l'activitat educativa
- Recursos per a l'atenció a l'alumnat: Tècnic d'Integració Social, utilització de la Biblioteca i aula d'informàtica en horari extraescolar.



4

CEIP

## GUAL VILLALBÍ

Adreça: C/ Tortosa, 49  
 Tel. 977 54 34 08  
 e-mail: [e3003756@xtec.cat](mailto:e3003756@xtec.cat)  
<http://phobos.xtec.cat/ceip-gualvillalbi/bloc>  
 Bus: L-54, L-3

### NIVELLS EDUCATIUS

- Educació Infantil (3 a 5 anys).
- Educació Primària.

### HORARI

#### Educació Primària:

de 9 a 13 i de 15 a 17 h.

#### Educació Infantil:

de 9 a 12 i de 15 a 17 h.

#### Horari d'activitats extraescolars:

de 17 a 18 h.

Acollida de matí de 8 a 9 h.

Acollida de tarda de 17 a 18 h.

#### Horari d'atenció al públic:

de dilluns a divendres de 9 a 10 h. Dimarts de

16 a 17 h.

**AMPA:** dimarts i dijous de 15 a 15.30 h.

### CARACTERÍSTIQUES DEL CENTRE

És una escola pública, plural, laica i democràtica que atén la diversitat des dels àmbits metodològics, organitzatius i curriculars; i amb una oferta d'activitats extraescolars com a element important per al desenvolupament integral dels alumnes. Es treballa en una línia actual amb projectes com Ciències 3/6, 6/12, suports pedagògics informatitzats, agrupaments flexibles, etc.

### EQUIPAMENTS

- Menjador.
- Aula de psicomotricitat.
- Taller de teatre.
- Taller de plàstica.
- Sala d'audiovisuals.
- Biblioteca.
- Aula d'informàtica/Internet per totes les aules.
- Pista poliesportiva.
- Patis.
- Aula d'acollida.

### ASPECTES GENERALS

- AMPA.
- Llengua estrangera: anglès.
- Activitats complementàries: sortides, festivals, tallers, visites culturals...
- Activitats extraescolars organitzades per l'AMPA: natació, informàtica, karate, dansa, bàsquet...
- Servei d'acollida de matí i de tarda.
- Jornades culturals.
- Jornades de portes obertes.



3

CEIP

## MARE DE DÉU DELS ÀNGELS

Adreça: C/ Menorca, 24

Tel. 977 54 44 89

e-mail: e3003768@xtec.cat

Bus: L-6, L-3, L-54

### NIVELLS EDUCATIUS

- Educació Infantil
- Educació Primària

### HORARI

**Educació Infantil:**  
de 9 a 12 i de 15 a 17 h.

**Educació Primària:**  
de 9 a 13 i de 15 a 17 h.

**Horari d'activitats extraescolars:**  
de 17 a 18 h.

**Horari d'atenció al públic de secretaria:**  
15 a 16.30 tots els dies

### CARACTERÍSTIQUES DEL CENTRE

El projecte educatiu del centre prioritza l'adquisició d'hàbits, de tècniques de treball, de coneixements i la investigació, així com el desenvolupament de l'esperit crític, de la capacitat de discussió i la presa de decisions. Afavoreix actituds de convivència, de col·laboració, tolerància i solidaritat.

### EQUIPAMENTS

- Aula de Música
- Aula de Psicomotricitat
- Sala d'audiovisuals
- Biblioteca
- 2 aules d'informàtica amb connexió a INTERNET amb línia ADSL
- Pistes poliesportives
- Patis amplis amb equipaments per realitzar diferents esports
- Aules de Reforç
- Aules d'Educació Especial
- Servei d' EAP i Logopeda
- Aula d'Acollida
- Menjador
- Servei de guarderia matinal
- Servei de guarderia de 12:00 a 13:00 per als alumnes d'infantil amb germans a primària.

### ASPECTES GENERALS

- AMPA
- Servei de guarderia de 8 a 9 h.
- Activitats complementàries:
- Cros esportiu amb una tradició de 27 anys
- Trobades i entrevistes entre pares - alumnes - professors
- Múltiples activitats extraescolars, organitzades per l'AMPA
- Colònies/ Casal d'Estiu organitzat per l'AMPA

19

COL·LEGI

## LA SALLE TORREFORTA

Centre privat concertat

Adreça: St. Benilde, núm. 15

Tel. 977 54 32 09 - Fax: 977 54 07 09

e-mail: e3003793@xtec.cat

Bus: L-3, L-6, L-54

### NIVELLS EDUCATIUS CONCERTATS

- Educació Infantil (3, 4 i 5 anys).
- Educació Primària.
- Educació Secundària Obligatoria.

### NIVELLS EDUCATIUS SUBVENCIONATS

- Llar d'Infants (1 i 2 anys).

### HORARI

**Llar d'Infants:**

de 8.30 a 17 h.

**Educació Infantil:**

de 8.30 a 17 h.

**Educació Primària:**

de 9 a 17 h.

**Educació Secundària Obligatoria:**

de 9 a 18 h.

### CARACTERÍSTIQUES DEL CENTRE

El centre és d'ideari cristià amb el compromís de promoure la formació integral d'acord amb la concepció cristiana de l'home, la vida i el món. Segueix les orientacions de l'Església Diocesana i s'insereix en la realitat sociocultural de Catalunya i se sent corresponsable i solidari amb totes les altres escoles del país.

### EQUIPAMENTS

- Aula de teatre.
- Aula-taller de tecnologia.
- 2 aules d'informàtica.
- Sala d'audiovisuals.
- Sala de música.
- Laboratori de Química, Física i Biologia.



- Aules amb accés directe als patis.
- Sales d'usos múltiples.
- Pati amb sorral i mobiliari de joc (llar d'infants)
- Biblioteca.
- Cuina i servei de menjador.
- Pistes poliesportives.
- Gimnàs.

### ASPECTES GENERALS

- Edat d'admissió a la llar d'infants a partir dels 12 mesos.
- AMPA.
- Llengua estrangera: anglès i francès (a secundària).
- Activitats complementàries.
- Activitats extraescolars (AMPA).
- Agrupament Escolta.
- Altres activitats: convivències i colònies.
- Setmana Cultural.



82

CEIP

## PONENT

Adreça: **Avinguda Tarradelles s/n**

Tel: 977 26 07 01, 675 788 566

e-mail: e3010396@xtec.cat

Bus: L-54, L-3

### NIVELLS EDUCATIUS

- Educació Infantil
- Educació Primària (Primer curs)

### HORARI

- Horari lectiu: de 9:00 a 12:30 i de 15:00 a 16:30
- Horari d'atenció al públic: Dilluns i dimecres de 9:00 a 11:00

### CARACTERÍSTIQUES DEL CENTRE

Centre educatiu de recent posada en funcionament i en procés de creixement. L'objectiu principal de l'escola és l'educació integral de tot l'alumnat des d'una vessant constructivista de l'aprenentatge i potenciant el desenvolupament de les capacitats personals de cada individu, de manera que el nostre alumnat tingui recursos per integrar-se a la societat del futur.

### EQUIPAMENTS

- Menjador
- Aula de psicomotricitat
- Aula d'informàtica
- Sala d'usos múltiples/audiovisuals
- Gran zona d'esbarjo

### ASPECTES GENERALS

- Activitats complementàries: sortides, tallers pràctics, visites culturals, celebracions de festes populars, teatre,...
- Ordinadors a les aules.
- AMPA.
- Servei d'acollida matinal (depenent de la demanda).
- Activitats extraescolars.
- Atenció de l'Equip d'Assessorament Psicopedagògic.



5

CEIP

## RIUCLAR

Adreça: **Urb. Riuclar**

Tel. 977 54 81 09

e-mail: e3005686@xtec.cat

Bus: L-3, L-7

### NIVELLS EDUCATIUS

- Educació Infantil (3 a 5 anys).
- Educació Primària.

### HORARI

**Horari lectiu:**

de 8.45 a 12.45 i de 14.45 a 16.45 h.

**Horari d'activitats extraescolars:**

de 16.45 a 18.30 h.

**Horari d'atenció al públic:**

Dilluns de 8.45 a 9.45 i de 12.45 a 15.45 h.

Dimarts de 11.15 a 11.45 h.

Dimecres de 8.45 a 9.45 i de 12.45 a 15.45 h.

Dijous de 11.15 a 11.45 h.

Divendres de 8.45 a 9.45 h.

**AMPA:** de 15 a 16.30 h.

### CARACTERÍSTIQUES DEL CENTRE

L'escola té com a objectiu prioritari l'educació dels alumnes desenvolupant les seves aptituds, a fi de formar persones responsables, tolerants, independents i solidàries, adequant els coneixements a les característiques individuals de cada alumne i emprant tots els mitjans instrumentals a l'abast que permetin aconseguir els objectius proposats.

### EQUIPAMENTS

- Laboratori.
- Taller de teatre.
- Taller de plàstica.
- Sala d'audiovisuals.
- Aula d'idiomes.
- Biblioteca.
- Aula d'informàtica.
- Pistes poliesportives.
- Pati amb jardí.
- Aula d'acollida.
- Menjador.

### ASPECTES GENERALS

- AMPA.
- Llengua estrangera: anglès a partir de 1r de Cicle Inicial.
- Activitats complementàries: sortides, colònies, visites culturals, campanyes...
- Activitats extraescolars organitzades per l'AMPA: repàs escolar, anglès, classes de ball, la capoeira...



2

CEIP

## LA FLORESTA

Adreça: Urb. La Floresta  
 Tel. 977 54 78 07  
 e-mail: e3005170@xtec.cat  
 Bus: L-7, L-97

### NIVELLS EDUCATIUS

- Educació Infantil (3 a 5 anys).
- Educació Primària.

### HORARI

#### Educació Infantil:

de 9 a 12 i de 15 a 17 h.

#### Educació Primària:

de 9 a 13 i de 15 a 17 h.

#### Horari d'activitats extraescolars:

de 17 a 18.30 h.

#### Horari de secretaria:

dilluns i dimecres de 9.30 a 13 h.

#### Horari de direcció:

es determina cada curs escolar

### CARACTERÍSTIQUES DEL CENTRE

L'educació de l'alumne es fa atenent la seva personalitat, la seva diversitat, ensenyant-li a conèixer, a saber fer i a saber ser, utilitzant l'observació directa i el més activa possible. Es vetlla perquè hi hagi un respecte mutu entre tots els membres que formen part de la comunitat escolar: alumnes, professors, pares, mares, personal no docent... per tal de facilitar la convivència i potenciar els hàbits i les tècniques de treball.

### EQUIPAMENTS

- Aula de música compartida amb l'aula d'anglès.
- Aula d'acollida.
- Aula d'educació especial.
- Biblioteca d'aula ordinària.
- Aula d'informàtica.
- Menjador.
- Patis.
- Biblioteca/Ludoteca escolar

### ASPECTES GENERALS

- AMPA.
- Activitats complementàries: tallers monogràfics, visites culturals, excursions i sortides pedagògiques.
- Revisions mèdiques anuals (vacunacions, fluoracions...).
- Llengua estrangera: anglès a partir de 1r. de Primària.
- Assessorament de plàstica per al professorat.
- Assessorament de l'EAP.
- Taller de teatre: Participació a la mostra de teatre a les escoles.
- Participació i col·laboració amb les entitats de la comunitat (Campanyes solidàries).
- Participació en el programa "Aventura de la Vida".
- activitats extraescolars: basquet, ball, psicomotricitat i estudi assistit.

# ENSENYAMENT SECUNDARI OBLIGATORI (12 A 16 ANYS) i POST- OBLIGATORI



35

IES

## MARTÍ FRANQUÈS

Adreça: Enric d'Ossó, 3

Tel.: 977 21 17 81, 977 24 02 14

e-mail: e3003641@xtec.cat

Bus: L-1, L-2, L-8

### NIVELLS EDUCATIUS

- Educació Secundària Obligatoria.
  - Batxillerats:
  - Arts.
  - Humanitats i Ciències Socials.
  - Ciències de la Naturalesa i Salut.
  - Tecnologia.
  - Diürn/Nocturn.
- Centre col·laborador de l'IOC (Institut d'Ensenyament Secundari Obert de Catalunya).

### HORARI

#### Horari lectiu:

Diürn de 8.30 a 17.30 h. (Batxillerat de 8.30 a 15 h). Nocturn de 17.30 a 22.20 h.

#### Horari d'activitats extraescolars:

Dilluns, dimarts i dijous de 17.30 a 20 h.

#### Horari d'atenció al públic:

Tots els matins de 11 a 13 h. i els dilluns, dimarts i dijous de 16 a 17.30 h. (només en període de preinscripció).

### CARACTERÍSTIQUES DEL CENTRE

Els trets que defineixen el centre dibuixen el perfil d'un centre d'educació secundària marcat per una activitat acadèmica rigorosa i en constant evolució per l'educació integral de l'alumne, sempre fonamentats en el respecte, la convivència social i enriquidora i un tarannà democràtic i obert a la ciutat, a la comarca, al país, a Europa i al món.

### EQUIPAMENTS

- Aules de vídeo.
- Aules d'informàtica
- Aules de dibuix.
- Aula de serigrafia.
- Aula de manualitats.
- Aula d'escultura
- Aules de tecnologia.
- Aula de música.

- Aula de religió.
- Aula d'Història de l'Art
- Aula d'alemany.
- Aules d'autoaprenentatge.
- Hemeroteca.
- Arxiu
- 2 Laboratoris de Física.
- 2 Laboratoris de Química
- 3 Laboratoris de Ciències.
- Biblioteca
- 2 Gimnasos.
- 2 Sales d'Actes
- Pistes esportives, camp de futbol i patis.
- Pavelló poliesportiu.

### ASPECTES GENERALS

- AMPA.
- Serveis Escolars: Menjador, Cantina, Gabinet d'Atenció Psicotècnica i Orientació.
- Serveis extraescolars: orquestra i coral, teatre, informàtica, esports federats, esports escolars.
- Servei de biblioteca en horari extraescolar i dissabtes.
- Activitats complementàries: intercanvis escolars amb Anglaterra, Dinamarca, Alemanya, Itàlia, Àustria; intercanvis amb la ciutat de Mèrida (llegat romà); visites culturals; olimpíades de matemàtiques, de física i química; concurs "Gust per la lectura"; concurs literari de St. Jordi; premi d'Assaig "Martí i Franquès".
- Setmana Blanca al Pirineu.
- Colònies per a l'Educació Secundària Obligatoria (crèdit de síntesi).
- Conferències sobre temes d'actualitat i d'interès general.
- Xerrades d'orientació cap a estudis universitaris i professionals.
- Viatges d'estudis.

39

IES

## CAL-LÍPOLIS

Adreça: Complex Educatiu de Tarragona

Autovia de Salou, s/n

Tel.: 977 54 42 02

e-mail: e3009722@xtec.cat

Bus: L-4

### NIVELLS EDUCATIUS

- Batxillerat:
- Ciències de la Naturalesa i la Salut.
- Humanitats i Ciències Socials.
- Tecnologia.
- Cicles Formatius de Grau Mitjà:
- Conducció activ. físicoesportives en el medi natural.
- Cures auxiliars d'infermeria.
- Farmàcia.
- Perruqueria.
- Estètica personal decorativa.
- Caracterització (imatge personal).
- Cicles Formatius de Grau Superior:
- Animació d'activ. físicoesportives.
- Dietètica.
- Higiene bucodental.
- Laboratori diagnòstic clínic.
- Imatge per a la diagnòsi clínica.
- Estètica.
- Documentació sanitària.
- Salut ambiental.
- Anatomia Patològica i Citologia.
- Ensenyaments de règim especial d'esports:
- Futbol (1r i 2n nivell).

### HORARI

#### Horari lectiu:

de 8.30 a 14 i de 15 a 18 h.

#### Horari d'atenció al públic:

Oficines de 10 a 13 h.

### CARACTERÍSTIQUES DEL CENTRE

És un institut públic, plural, laic, democràtic, al servei de Tarragona i Catalunya, amb una extensa oferta educativa en el món sanitari per

donar solució a aquells/es joves que volen realitzar estudis que no tenen en el seu entorn. La línia de treball d'aquest centre està encaminada a aconseguir que els alumnes desenvolupin les seves aptituds per tal de formar persones respectuoses i que assoleixin els objectius fonamentals de la Formació Professional, amb la millor preparació tècnica i professional i el major nivell de formació humana, científica i cultural que sigui possible.

### EQUIPAMENTS

- Aula d'audiovisuals.
- Aula de dibuix.
- Aula d'informàtica.
- Aula de ciències i idiomes.
- Laboratori d'hematologia.
- Laboratori de bioquímica.
- Aula taller d'estètica.
- Taller d'auxiliar de clínica.
- Aula taller de farmàcia.
- Aula taller de dietètica.
- Laboratori d'higienista dental.
- Aula taller de documentació sanitària.
- Laboratori de microbiologia.

### ASPECTES GENERALS

- AMPA.
- Idioma estranger: anglès i/o francès.
- Serveis d'EAP i CREDA.
- Servei de menjador i de residència.
- Servei de transport.
- Activitats complementàries.
- Activitats extraescolars.
- Eixos transnacionals amb països estrangers.
- Col·laboracions amb institucions i empreses (formació i pràctiques).

31

IES

**CAMPCLAR**

Adreça: Riu Segre, 66

Tel. 977 54 10 07

Fax : 977 54 10 08

e-mail: [iescampclar@xtec.cat](mailto:iescampclar@xtec.cat),[e3006125@xtec.cat](mailto:e3006125@xtec.cat)

Bus: L-6, L-7

**NIVELLS EDUCATIUS**

- Educació Secundària Obligatoria.
- Batxillerats:
  - Humanitats i Ciències Socials.
  - Ciències de la Naturalesa i Salut.
  - Tecnologia.
- Cicles Formatius de Grau Mitjà:
  - Gestió Administrativa.
  - Explotació i manteniment de sistemes informàtics.

**HORARI****ESO:**

Dilluns, dimarts i dijous de 8.30 a 14 i de 15.30 a 17.30 i dimecres i divendres de 8.30 a 14 h.

**Batxillerat i Cicles Formatius:**

De dilluns a divendres de 8.30 a 15 h.

**Horari d'activitats extraescolars:**

de 18 a 20 h.

**Horari d'atenció al públic:**

de dilluns a dijous de 9 a 14 i de 16 a 18 h.

Divendres de 9 a 14 h.

**CARACTERÍSTIQUES DEL CENTRE**

Centre públic. Ensenyament basat en la neutralitat ideològica i el respecte pels drets humans i els valors bàsics de llibertat i convivència democràtica.

**EQUIPAMENT**

- Laboratoris de física, química, ciències de la naturalesa, idiomes i vídeo.
- Aules específiques de música, dibuix, tallers i informàtica.
- Biblioteca.
- Gimnàs equipat.
- Pistes poliesportives.
- Patis ajardinats.

**ASPECTES GENERALS**

- AMPA
- Llengües estrangeres: anglès, francès i alemany.
- Activitats complementàries.
- Activitats extraescolars.

30

IES

**COLLBLANC**

Adreça: Avinguda Carrasco i Formiguera 12

43110 La Canonja

Tel. 977 55 17 16

e-mail: [e3008481@xtec.cat](mailto:e3008481@xtec.cat),[iescollblanc@xtec.cat](mailto:iescollblanc@xtec.cat)

Bus: L-3, L-83

**NIVELLS EDUCATIUS:**

- Educació Secundària Obligatoria.
- Batxillerats:
  - Ciències de la Naturalesa i Salut.
  - Humanitats i Ciències Socials.
  - Tecnologia.

**HORARI:**

- Horari lectiu:
  - de dilluns a divendres de 8:00 a 13:30.
  - Dilluns, dimarts i divendres de 15:00 a 17:00.
- Horari d'activitats extraescolars:
  - Dimecres i divendres de 15:30 a 18:00
  - (Bàsquet: dilluns, dimarts i dijous de 17.00 a 19.00).
- Horari d'atenció al públic:
  - De dilluns a divendres de 9:00 a 12:00
  - i de dilluns a dijous de 15:00 a 17:00.

**CARACTERÍSTIQUES DEL CENTRE:**

La metodologia didàctica del centre s'adapta a les característiques de cada alumne, afavorint la seva capacitat per aprendre per ell mateix i per a treballar en equip, fent que s'iniciï en el coneixement de la realitat d'acord amb els principis bàsics del mètode científic. El centre potencia un règim participatiu en la seva gestió, en el qual els pares, professors, alumnes i personal no docent hi intervenen d'acord amb el que permet la legislació.

**EQUIPAMENTS:**

- Aula de tecnologia.
- Laboratori de Ciències Naturals i física i química.
- Aula de Música.
- Aula d'informàtica (ordinadors amb xarxa i connexió a Internet).
- Aula d'audiovisuals.
- Laboratoris d'idiomes.
- Biblioteca.
- Gimnàs amb vestidors.
- Pistes esportives.
- Patis.
- Menjador.

**ASPECTES GENERALS:**

- AMPA.
- Idioma estranger: anglès i francès.
- Activitats complementàries.
- Activitats extraescolars.





39

IES

## PERE MARTELL

Adreça: **Complex Educatiu de Tarragona**

**Autovia de Salou, s/n**

Tel. 977 55 63 38

e-mail: [iesperemartell@xtec.cat](mailto:iesperemartell@xtec.cat)

Bus: L-4

### NIVELLS EDUCATIUS:

- Batxillerat:
  - Tecnologia.
- Cicles Formatius de Grau Mitjà:
  - Impressió en arts gràfiques.
  - Electromecànica de vehicles.
  - Carrosseria.
  - Obres de la construcció.
  - Equips electrònics de consum.
  - Fab. a mida i instal. de fusteria i moble.
  - Fab. Indústria de fusteria i moble.
  - Soldadura i caldereria.
  - Inst. i mant. electromec. i cond. de línies.
  - Preimpresió en Arts Gràfiques.
- Cicles Formatius de Grau Superior:
  - Producció en Arts Gràfiques.
  - Realització d'audiovisuals i espectacles.
  - Construccions metàl·liques.
  - Prevenció de riscos laborals.
  - Automoció.
  - Realització i plans d'obres.
  - Instal·lacions electrotècniques.
  - Sistemes de telecom. i informàtics.
  - Manteniment equip industrial.
- Curs preparatori a les proves d'accés a Grau Superior (durada d'un any).

### HORARI:

- Horari lectiu:
  - De 8:30 a 14:00 i de 15:00 a 18:00.
- Horari d'activitats extraescolars:
  - De 18:00 a 20:00.
- Horari d'atenció al públic: de dilluns a divendres de 10:00 a 13:00. Dimarts de 16:00 a 18:00.

### CARACTERÍSTIQUES DEL CENTRE:

És un institut públic, plural, laic, democràtic, que vol ser una institució al servei de Tarragona i d'arreu de Catalunya, amb una extensa oferta educativa, per donar solució a aquells joves que volen

realitzar estudis que no tenen en el seu entorn. La línia de treball del Centre està encaminada a aconseguir que els alumnes desenvolupin les seves aptituds per tal d'assolir la millor preparació tècnica i professional i el major nivell de formació humana, científica i cultural que sigui possible.

### EQUIPAMENTS:

- Aula d'audiovisuals.
- Aula de dibuix.
- 4 Aules d'informàtica general.
- 4 Aules d'informàtica específica.
- Laboratoris i tallers de:
  - Automoció, planxa i pintura.
  - Construcció.
  - Construcció d'espais exteriors.
  - Electricitat-Electrònica.
  - Fusteria.
  - Manteniment/Mecànica.
  - Metall-fabricació mecànica.
  - Arts Gràfiques.
- Laboratori de ciències i de tecnologia.
- Teatre.
- Biblioteca.
- Pistes poliesportives.
- Patis.
- Sala de reunions i d'actes.

### ASPECTES GENERALS:

- El Centre ofereix servei de menjador, residència i transport gestionat per l'AMPA.
- AMPA.
- Idiomes estrangers: anglès i francès.
- Activitats complementàries.
- Activitats extraescolars.
- Cursos transnacionals.
- Col·laboració amb les empreses (formació i pràctiques).
- Borsa de treball.



37

IES

## PONS D'ICART

Adreça: **C/ Assalt, 4**

Tel. 977 23 79 27

Fax: 977 23 82 51

e-mail: [e3003732@xtec.cat](mailto:e3003732@xtec.cat)

[www.xtec.es/iesponsdicart](http://www.xtec.es/iesponsdicart)

Bus: L-1, L-2, L-8, L-9

### NIVELLS EDUCATIUS:

- Educació Secundària Obligatoria.
- Batxillerats:
  - Ciències de la Naturalesa i Salut.
  - Humanitats i Ciències Socials.
  - Tecnologia.

### HORARI:

- ESO:
  - Dilluns, dimarts i dijous de 8:30 a 14:00 i de 15:30 a 17:30.
  - Dimecres i divendres de 8:30 a 14:00.
- Batxillerat:
  - De dilluns a divendres de 8:30 a 15:00.
- Horari d'activitats extraescolars:
  - A partir de les 17:30.
- Horari d'atenció al públic:
  - D'11:00 a 13:30.

### CARACTERÍSTIQUES DEL CENTRE:

Està ubicat al centre històric de la ciutat, en un lloc privilegiat, proper a les institucions i als principals equipaments culturals (Conservatori de Música, Biblioteca, Teatre Metropol, Palau de Congressos, Escola Municipal de Música, Arxiu Històric Provincial, Auditori Camp de Mart, Museus, Oasi, sales d'exposicions). La línia de treball que seguim conrea la investigació, l'adquisició de coneixements i hàbits, i les tècniques d'estudi. Desenvolupa l'esperit crític i la capacitat de discussió i de decisió. Afavoreix actituds de col·laboració, tolerància i solidaritat. Tot això respectant els diferents ritmes evolutius i les capacitats intel·lectuals dels alumnes; i realitzant un seguiment del seu progrés en contacte amb les famílies.

### EQUIPAMENTS:

- Aules de grup i desdoblament.
- Aula multimèdia.
- Aula de música.
- Aula d'idiomes.
- Aula d'Art.
- Aula de dibuix.
- Aules d'informàtica.
- Biblioteca.
- Gimnàs.
- Pista poliesportiva.
- Menjador.
- Laboratori de física i química.
- Laboratori de geologia i biologia.
- Estacionament de motocicletes i ciclomotors.

### ASPECTES GENERALS:

- L'institut organitza, al llarg del curs, activitats complementàries que es desenvolupen tant a dins com a fora del recinte escolar.
- Activitats complementàries: intercanvis escolars amb Dinamarca, visites culturals, concurs literari de Sant Jordi, dia de la poesia, orquestra i realització de concerts, premi d'investigació matemàtica.
- Idiomes: Anglès, Alemany, Francès.
- Xerrades d'orientació cap a estudis universitaris i professionals.
- Menjador i Bar.
- Serveis extraescolars: informàtica i activitats esportives i d'estudi.
- Colònies en la natura per a l'educació secundària.
- Setmana blanca.
- Viatges d'estudis.
- AMPA.

33

IES

## SANT PERE I SANT PAU

Adreça: C/ de l'Institut, s/n  
Tel. 977 21 32 48 / 977 20 17 44  
Fax: 977 21 17 38  
e-mail: e3008432@xtec.cat  
www.xtec.cat/iesspss  
Bus: L-6, L-54, L-86

### NIVELLS EDUCATIUS:

- Educació Secundària Obligatoria.
- Batxillerats:
- Ciències de la Naturalesa i de la Salut.
- Humanitats i Ciències Socials.
- Tecnologia.

### HORARI:

- **ESO:**  
Dilluns, dimarts i dijous de 8:30 a 14:00 i de 15:30 a 17:30 hores.  
Dimecres i divendres de 8:30 a 14:00.
- **Batxillerat:**  
Dilluns i dijous de 8:30 a 14:00 i de 15:30 a 17:30 hores.  
Dimarts i dimecres de 8.30 a 15.00
- **ESO i 1r BTX:** divendres de 8.30 a 13.00
- Horari d'activitats extraescolars:  
De dilluns a divendres de 18:00 a 20:00.
- Horari d'atenció al públic:  
De dilluns a divendres de 11.30 a 13.00 i dimarts de 15.30 a 18.00

### CARACTERÍSTIQUES DEL CENTRE:

L'institut dona continuïtat i completa a l'educació secundària la xarxa d'escola pública al barri de Sant Pere i Sant Pau. És un centre nou en tots els aspectes: cronològicament va néixer el curs 1996-97 i el curs 1998-99 es va constituir com a entitat independent; l'edifici, modern i funcional, va ser inaugurat oficialment l'11 d'octubre de 2003.  
L'IES Sant Pere i Sant Pau ofereix un currículum adaptat a les demandes i als reptes de la societat actual a partir d'una atenció planificada i estructurada de la diversitat de tal forma que cada alumne/a té una resposta adequada al seu

ritme i a la seva capacitat d'aprenentatge. També procura mantenir a través de la tutoria uns contactes periòdics amb les famílies per tal d'avançar coordinadament i en la mateixa direcció en la formació integral de l'alumnat.

### EQUIPAMENTS:

- Aules de grup i d'atenció a la diversitat.
- Aula d'acollida. • Aula oberta.
- Aules d'audiovisuales. • Biblioteca (amb Internet).
- Gimnàs i vestidors. • Pistes esportives.
- 3 laboratoris de ciències.
- 2 aules d'informàtica.
- Aula de dibuix. • Aula de música.
- Aula d'idiomes. • 2 aules de tecnologia.
- Ampli pati i zones d'esbarjo. • Bar-cantina.

### ASPECTES GENERALS:

- Oferta idiomes estrangers: anglès i francès.
- AMPA (programa activitats extraescolars).
- Viatges d'estudis.
- Sortida a la neu.
- Conferències sobre temes d'actualitat i d'interès general.
- Xerrades d'orientació sobre estudis universitaris i professionals.
- Gabinet de psicopedagogia i orientació.
- Lloguer de taquilles.
- Revista del centre.
- Visites culturals i tècniques.
- Pla de millora i qualitat dels centres docents
- Pla de reutilització de llibres
- Pla d'Esport a l'Escola
- Projecte Biblioteca. edu
- Programa Artic

32

IES

## TORREFORTA

Adreça: C/ Móra d'Ebre, s/n  
Tel. 977 54 57 21  
Fax. 977 54 97 43  
e-mail: e3008390@xtec.cat  
Bus: L-83, L-3, L-54

### NIVELLS EDUCATIUS

- Educació Secundària Obligatoria.
- Batxillerats:
- Ciències de la Naturalesa i Salut.
- Humanitats i Ciències Socials.
- Tecnologia.

### HORARI

Dilluns, dimarts i dijous de 8:30 a 13:00 i de 15:30 a 17:30.  
Dimecres i divendres de 8:30 a 14:00.

### CARACTERÍSTIQUES DEL CENTRE

Es tracta d'un nou centre nascut amb la voluntat de fer possible l'objectiu fonamental del sistema educatiu: proporcionar als joves d'un i altre sexe una formació plena que els permeti conformar la seva pròpia i essencial identitat, així com construir una concepció de la realitat que integri alhora el coneixement i la valoració ètica i moral. Aquesta formació plena s'adequa a les demandes del món actual per poder formar ciutadans amb un sentit crític i responsable, integrats en una societat axiològicament plural.

### EQUIPAMENTS

- Aules de tecnologia.
- Aula de pneumàtica.
- Aula de música.
- Aula de dibuix.
- Aula de desdoblament.
- Aules d'informàtica.
- Biblioteca amb estudi dirigit.
- Sales d'audiovisuales.
- Pistes poliesportives i patis.
- Gimnàs i vestuaris.
- Cafeteria.
- Laboratoris de física i química, biologia i geologia.
- Laboratoris d'idiomes.
- Sales multimèdia.
- Gabinet psicopedagògic.

### ASPECTES GENERALS

- AMPA.
- Llengües estrangeres: anglès i francès.
- Activitats complementàries.
- Activitats extraescolars.
- Aplicació de les TIC.

36

IES-SEP

**VIDAL I BARRAQUER**

Adreça: Av. President Companys, 3

Tel. 977 21 28 36

e-mail: [iesvidalibarraquer@xtec.cat](mailto:iesvidalibarraquer@xtec.cat)

e3005704@xtec.cat

[www.vidalibarraquer.net](http://www.vidalibarraquer.net)

Bus: L-86, L-1, L-2, L-10, L-8

**NIVELLS EDUCATIUS**

- Educació Secundària Obligatòria.
- Batxillerats:
  - Humanitats i Ciències Socials
  - Ciències de la Naturalesa i Salut
  - Tecnologia
- Cicles formatius de formació professional específica de grau mitjà:
  - Gestió administrativa
  - Comerç
  - Atenció sociosanitària
  - Explotació de sistemes informàtics
- Cicles formatius de formació professional específica de grau superior:
  - Secretariat
  - Administració i finances
  - Gestió comercial i màrqueting
  - Comerç internacional
  - Gestió del transport
  - Animació sociocultural
  - Educació infantil
  - Integració social
  - Administració de sistemes informàtics
  - Desenvolupament d'aplicacions informàtiques

**HORARI**

**ESO:** de 8:30 a 14:00 hores (divendres a les 13:00 hores) i de 15:30 a 17:30 hores.

**BAT:** de 8:30 a 15:00.

**CF:** Matí: de 8:00 a 14:30. Tarda: de 15:00 a 1:30.

Horari d'activitats extraescolars: Dimecres de 17 a 19.

Horari d'atenció al públic: de 10 a 13 hores de dilluns a divendres i de 17 a 18 els dimarts.

**CARACTERÍSTIQUES DEL CENTRE**

L'institut educa els alumnes en la participació democràtica, en les interaccions socials i en el respecte de la diversitat de cultures. Ofereix una formació actual, integral i innovadora amb un tracte personalitzat. És l'únic centre de la ciutat que imparteix tots els ensenyaments de secundària: ESO, Batxillerat i Cicles Formatius. Tenim relació amb més de 300 empreses que avalen la nostra tasca. Des del curs passat tenim el certificat de qualitat ISO 9001:2000. Hem fet una aposta molt important per les noves tecnologies i disposem de més de 200 ordinadors que poden ser utilitzats pels alumnes i un sistema de gestió de faltes d'assistència i

notes mitjançant la utilització per part del professorat d'assistents personals (PDA).

El nostre sistema pedagògic es basa en un projecte educatiu fonamentat en els següents principis: gestió democràtica, pedagogia activa, formació integral, coneixement i integració al món laboral, potenciació de les relacions amb altres comunitats i països, vinculació amb la nostra ciutat, educació en el respecte pel Medi Ambient, formació permanent del professorat, identificació amb els drets humans i escola catalana.

**EQUIPAMENTS**

- Menjador-cafeteria
- Aula experimental de meteorologia i educació ambiental connectada al Meteosat
- 18 aules d'informàtica
- Aules de mecanografia
- Biblioteca
- Sala d'Audiovisuals
- Aula-Taller de música
- Aula-Taller de dibuix
- Aula d'idiomes
- Aula de pràctiques d'Educació Infantil
- Aula-Taller de Gestió Comercial
- Aula-Taller de Gestió Administrativa
- Servidor web i domini propi
- Xarxa interna d'informàtica: intranet
- Instal·lacions esportives
- Aula multimèdia
- Aula de Ciències Socials
- Sala d'actes amb capacitat de 350 persones dotada d'equip projector
- Laboratori de Física, Química i de Ciències Naturals
- Aula-Taller de pràctiques comercials: supermercat
- Aula-Taller de pràctiques de serveis a la comunitat

**ASPECTES GENERALS**

- Cursos transnacionals de Formació Professional amb països europeus
- Participació en concursos literaris, de dibuix i en activitats generals referents a la celebració de les dates més importants i també campanyes de solidaritat
- Col·laboració amb les regidories de Relacions Ciutadanes i Promoció Econòmica
- Participació en intercanvis
- Participació en competicions esportives
- Servei d'ajuts a alumnes amb necessitats urgents.
- Gabinet de psicopedagogia i orientació
- Lloguer de taquilles.

38

IES-SEP

**COMTE DE RIUS**

Adreça: Zona Educacional

Campus Sescelades

Tel. 977 24 13 84

e-mail: [e3003653@xtec.cat](mailto:e3003653@xtec.cat)[www.xtec.es/centres/e3003653](http://www.xtec.es/centres/e3003653)

Bus: L-14, L-24, L-54

**NIVELLS EDUCATIUS**

- Batxillerats:
  - Humanitats i Ciències Socials.
  - Ciències de la Naturalesa i Salut.
  - Tecnologia.
- Cicles formatius de Grau Mitjà:
  - Electromecànica de vehicles.
  - Equips i instal·lacions electrotècniques.
  - Equips electrònics de consum.
  - Mecanització.
  - Op. procés planta química.
  - Laboratori.
- Cicles formatius de Grau Superior:
  - Desenvolupament i aplicació de projectes de construcció.
  - Sistemes de regulació i control automàtic.
  - Desenvolupament de productes electrònics.
  - Sistemes de telecomunicació i informàtics.
  - Desenvolupament de projectes mecànics.
  - Desenvolupament de projectes urbanístics i topogràfics.
  - Indústries de procés químic.
  - Anàlisi i control.
  - Química ambiental.

**HORARI**

**Horari lectiu:** Intensiu, de matí o de tarda depenent dels estudis o del grup.

**Horari d'activitats extraescolars:** no hi ha un horari específic; depèn de l'activitat concreta que es realitzi.

**Horari d'atenció al públic:** al matí de 9:30 a 13:30 i les tardes de dilluns, dimecres i dijous de 16 a 19.

**CARACTERÍSTIQUES DEL CENTRE**

És un centre de confessionalitat laica, amb una metodologia activa, amb tractament individualitzat, modernitzat i rigorós, amb una metodologia de coeducació integradora i activa.

**EQUIPAMENTS**

- Laboratori de Ciències.
- Laboratori de Física.
- 2 Aules d'informàtica general.
- Aula d'idiomes.
- 2 Aules d'informàtica específica.
- Cafeteria-Menjador.
- 3 Aules de CAD.
- Aula d'audiovisuals.
- Pistes, dutxes i vestidors.
- Biblioteca.
- Sala d'actes i sala de reunions.
- Laboratori de Meteorologia i assajos.
- Aules equipades amb TV i vídeo (circuit tancat).
- Aules Tecnològiques de Mecànica, Automoció, Electrònica, electricitat, Química i Delineació.
- Tallers de totes les especialitats de cada família professional:
  - Instrumentació i control.
  - Projectes.
  - Química Industrial.
  - Laboratori d'anàlisi.
  - Disseny assistit per ordinador.
  - Telecomunicació.
  - Equips i sistemes informàtics.
  - Regulació i control.
  - Màquines elèctriques.
  - Fabricació flexible.
  - Simulació de processos industrials.
  - Domòtica.
  - Automoció.
  - Electrònica industrial.
  - Disseny de circuits electrònics.
  - Fabricació mecànica.
  - Construccions metàl·liques.
  - C.N.C.
  - Instal·lacions elèctriques, industrials i domèstiques.

**ASPECTES GENERALS**

- Setmana Blanca a la neu.
- Campionats esportius i culturals.
- Excursions tècniques.
- Formació Post-Grau: cursos transnacionals amb estades formatives a l'empresa i a un país de la Unió Europea.
- Gabinet d'orientació acadèmica i professional.
- Col·laboració amb empreses (formació, pràctiques...).
- Borsa de treball.
- Aplicació de les TIC.



34

SES

## SANT SALVADOR

Adreça: **Av. Sant. Salvador, 13**

Tel. **977 52 30 11**

e-mail: **sessantsalvador@xtec.cat,**

**e3008501@xtec.cat**

Bus: **L-5, L-85**

### NIVELLS EDUCATIUS

- Educació Secundària Obligatòria

### HORARI

**Horari lectiu:** de dilluns a divendres de 8.30 a 14. Dilluns, dimarts, i dijous: de 15:30 a 17:30.

**Horari d'activitats extraescolars:** dimecres de 15 a 18 i divendres de 15 a 19.

**Horari d'atenció al públic:** de dilluns a divendres de 9 a 14.

### CARACTERÍSTIQUES DEL CENTRE

L'institut és un centre petit (al voltant dels 200 alumnes) i controlat que cobreix l'etapa 12-16 i que es caracteritza pel contacte constant amb les famílies. La SES Sant Salvador ofereix una pedagogia activa basada en la deducció, que pretén desenvolupar en els alumnes un esperit crític constructiu que els permeti gaudir en el futur d'una bona autonomia personal i afavorint actituds de convivència, tolerància i solidaritat.

Es promouen la relació, la comunicació, l'intercanvi, la cooperació i la convivència entre tots els alumnes a través de les activitats escolars quotidianes. Fomentem especialment la responsabilitat de l'alumne i la família vers el procés d'aprenentatge i defensem la formació integral de l'alumne com a fita de la seva maduració acadèmica, social i personal. L'atenció a la diversitat juga un important paper en aquest procés, donant resposta a les capacitats d'aprenentatge de cada alumne/a, adaptant-nos al seu ritme evolutiu. Dins de Pla Educatiu d'Entorn, del que forma part el barri, es treballen a fons la interculturalitat i la cohesió social, on l'eix vertebrador és el foment de l'ús de la llengua catalana.

### EQUIPAMENTS

- Aula de música i audiovisuals. • Aula de dibuix.
- Laboratori de ciències de la natura.
- Aula de tecnologia.
- Aula d'informàtica. • Aula d'acollida.
- Biblioteca. • Gimnàs.
- Ampli pati i zones d'esbarjo. • Pista esportiva.
- Servei de transport i menjador.
- Aules de grup i desdoblament.
- Activitats diverses organitzades per l'AMPA.
- El centre se sent vinculat a les manifestacions socials i culturals del barri i també a les diferents associacions i al Centre Cívic, amb el qual col·labora estretament.

### ASPECTES GENERALS

- El centre organitza, al llarg del curs, activitats de dinamització sociocultural, les quals es desenvolupen tant dins com fora del recinte escolar.
- Destaquen les següents:
  - Estudi assistit.
  - Tallers per a mares/pares.
  - Xerrades i conferències sobre temes d'actualitat i d'interès general.
  - Xerrades i visites d'orientació sobre estudis postobligatoris i sortides professionals.
  - Sortides culturals i d'estudis.
  - Cursos de formació i tallers.
  - Activitats de caire festiu (actuacions musicals, dramatitzacions, jocs...).
  - Activitats i competicions esportives.
  - Concursos literaris i d'altres.
  - Sortides culturals i de convivència d'1, 2 i 5 dies.
  - Crèdits de síntesi.
  - Revista escolar.



83

IES

## TARRAGONA

**Plaça Imperial Tàrraco**

(antiga Facultat de Lletres de la URV)

Tel. **977 25 14 40**

e-mail: **st\_tarragona.educacio@gencat.cat**

(Serveis Territorials)

Bus: **L-86, L-1, L-2, L-10, L-8**

### NIVELLS EDUCATIUS

- Educació Secundària Obligatòria.

### HORARI

**ESO:** de 8.30 a 14 hores (divendres a les 13 h.) i de 15.30 a 17.30 h.

**Horari d'atenció al públic:** de 10 a 13 hores de dilluns a divendres.

### EQUIPAMENTS

- Menjador
- Biblioteca
- Aules d'informàtica general
- Laboratori de Física
- Laboratori de Química
- Laboratori de Ciències Naturals
- Gimnàs
- Aula de Tecnologia

### ASPECTES GENERALS

Ubicació provisional. Emplaçament definitiu a l'Avinguda Josep Gramunt i Subiela, davant del CEIP Pax.

60

## ESCOLA D'ART i DISSENY

Adreça: Ctra. de Valls, s/n (Ap.177)

Tel. 977 21 12 53 / 977 21 12 98

Fax: 977 23 17 53

e-mail: sec.eadt@altanet.org

www.eadt.altanet.org

Bus: L-14, L-24, L-54

### NIVELLS EDUCATIUS

#### • Cicles formatius de grau superior:

- Arts Aplicades al Mur
- Fotografia Artística
- Gràfica publicitària
- Il·lustració
- Joieria Artística.

#### • Cursos monogràfics:

- Curs monogràfic d'escultura • Monogràfic de disseny de joies per ordinador • Monogràfic d'iniciació a la ceràmica • Monogràfic d'iniciació a la pintura • Curs de joieria, (bàsic i d'especialització) • de dibuix • de gravat i estampació • de preparació per a les proves d'accés • Curs sobre cine documental • Curs d'Estructura i disseny de pàgina web • Curs de Guió de projectes audiovisuals • Curs d'Animació audiovisual • Curs de Fotografia digital aplicada

### HORARI

**Horari lectiu:** de dilluns a divendres de 15 a 21 h. (El curs de Fotografia Artística i Gràfica Publicitària també es fa de 9 a 15 h).

**Horari d'atenció al públic:** de dilluns a divendres de 9.30 a 13.30 i de 15.30 a 18 h.

### CARACTERÍSTIQUES DEL CENTRE

L'Escola d'Art i Disseny de la Diputació de Tarragona és l'únic centre de la ciutat que imparteix cicles formatius oficials en disciplines artístiques visuals i plàstiques. Està situada a la Zona Educacional de Tarragona, a la carretera de Valls.

Els objectius generals del centre es poden resumir en dues idees: educació artística i professionalització. L'escola d'art és el lloc on s'ha de treballar amb la imaginació, s'ha de desenvolupar l'observació i la sensibilitat, educar la mirada i aprendre del món que ens envolta; facilita conèixer la història de l'art i la cultura contemporània. També és el lloc on es pot dibuixar, pintar, modelar i construir objectes, treballar amb ma-

terials diversos, elaborar imatges, utilitzar la tecnologia tradicional de les arts i la més actual dels mitjans de comunicació (fotografia, informàtica, vídeo...) entre moltes altres coses; i fer de tot això una professió.

El claustre està format per un equip de 30 professors, professionals de diverses disciplines corresponents a les titulacions oficials que s'imparteixen. Els Cicles Formatius tenen una durada de dos anys, més la realització del Projecte Fi de Cicle; es realitzen pràctiques en empreses del sector professional. Aquests cicles tenen la característica de permetre l'accés directe a la Universitat. Des de sempre - i especialment des de la introducció a Tarragona, fa uns set anys, de la reforma dels ensenyaments artístics -, l'escola ha format els professionals de l'art i de les activitats artístiques relacionades amb la creació, la imatge i el disseny, que són professions que s'estan desenvolupant amb força.

### EQUIPAMENTS

- Aula d' Informàtica Mac's • d'Informàtica Pc's • d'audiovisuals • de Gemmologia • Biblioteca • Laboratori fotogràfic b/n • Laboratori color • Plató de fotografia • Taller de ceràmica • Taller d'escultura • Taller de gravat • Taller de vidrieres • Bar • Pàrking

### ASPECTES GENERALS

- Disposa de 105 places en els Cicles formatius de Grau superior, 30 pels cicles de Gràfica Publicitària i Fotografia Artística per cada curs i 15 per la resta en horaris de matí i/o tarda.

- La programació d'un curs incorpora activitats d'interès com conferències de professionals destacats, col·laboracions en diversos esdeveniments de la ciutat, exposicions al centre i en col·laboració amb d'altres institucions de la ciutat (Port de Tarragona, Ajuntament...), col·laboracions amb la Universitat Rovira i Virgili (crèdits de lliure elecció), participacions a les biennals de la Primavera Fotogràfica i la Primavera del Disseny, sortides i viatges per fer visites a exposicions i centres d'interès professional.

### CENTRES PRIVATS CONCERTATS

#### COL·LEGI EL CARME 28

Adreça: Mar, 16-18

Tel.: 977 21 27 52 - Fax.: 977 23 34 99

e-mail: col-elcarme@xtec.cat

Bus: L-2, L-24

[+ informació pàgina 35]

#### COL·LEGI LESTONNAC- L'ENSENYANÇA 21

Adreça: Arc de St. Llorenç, 2

Tel.: 977 23 25 19

e-mail: lestonac@tinet.fut.es

escola@lestonnac-tarragona.net

www.lestonnac-tarragona.net

Bus: L-8

[+ informació pàgina 26]

#### COL·LEGI JOAN ROIG 27

Adreça: Colom, 9

Tel.: 977 24 02 23

e-mail: joanroig@tinet.cat

www.joanroig.cat

Bus: L-3, L-5, L-6, L-7

[+ informació pàgina 34]

#### COL·LEGI JOAN XXIII 18

Adreça: Catorze, s/n

Tel.: 977 54 28 07 - Fax: 977 54 64 71

e-mail: bonavista@maristes.cat

www.maristes.cat/bonav

(Certificat norma ISO 9001/2000 F.O.-F.P.)

Bus: L-3, L-54

[+ informació pàgina 48]

#### COL·LEGI LA SALLE TARRAGONA 20

Adreça: Av. Paisos Catalans s/n

Zona Educacional

Tel.: 977 21 86 00 - 977 21 24 24

e-mail: e3003537@xtec.cat

lasalletarragona@tarragona.lasalle.cat

Bus: L-14, L-24, L-54

[+ informació pàgina 49]

#### COL·LEGI LA SALLE TORREFORTA 19

Adreça: St. Benilde, núm. 15

Tel.: 977 54 32 09 - Fax: 977 54 07 09

e-mail: e3003793@xtec.cat

Bus: L-3, L-6, L-54

[+ informació pàgina 53]

#### COL·LEGI MARE DE DÉU DEL CARME 26

Adreça: Estanislaou Figueras, 31

Tel.: 977 22 01 05 / 977 24 00 27

e-mail: e3003495@xtec.cat

www.carmelites.cat

Bus: L-6, L-86, L-54

[+ informació pàgina 39]

#### COL·LEGI MARE NOSTRUM 73

Adreça: Camí Nou de la Budellera, s/n

Tel.: 977 29 06 13; 977 29 09 71

e-mail: marenostrum@cole-marenostrum.com

www.cole-marenostrum.com

Bus: L-1, L-9, L-97

[+ informació pàgina 29]

#### COL·LEGI SAGRAT COR 24

Adreça: Sta. Joaquina de Vedruna, 10

Tel.: 977 21 79 79 - Fax: 977 24 55 46

e-mail: direccio@sagratcor.org

www.sagratcor.org

Bus: L-6, L-86, L-2

[+ informació pàgina 40]

#### COL·LEGI SANT DOMÈNEC DE GUZMÁN 25

Adreça: Rovira i Virgili, 16

Tel.: 977 21 61 51 - Fax: 977 22 63 12

e-mail: info@dominiques.cat- e3003525@xtec.cat

www.dominiques.cat

Bus: L-6, L-86

[+ informació pàgina 38]

#### COL·LEGI SANT PAU 22

Adreça: Passeig Torroja, s/n

Tel.: 977 22 43 14 - Fax: 977 24 19 66

e-mail: e3003586@xtec.cat

www.colsantpau.com

Bus: L-2, L-6

[+ informació pàgina 27]

#### COL·LEGI SANTA TERESA DE JESÚS 23

Adreça: Rambla Nova, 79

Tel.: 977 24 88 00 - Fax 977 24 33 60

e-mail: infost@tinet.org

www.teresianestarragona.com

Bus: L-1, L-2, L-8, L-97, L-9

[+ informació pàgina 28]

62

## ESPALLARGAS

Centre privat concertat

Adreça: Plaça Castellans, 1, 3, 5, 7, 9

Tel. 977 23 07 51

Fax: 977 24 19 50

e-mail: e3003719@xtec.net

www.xtec.es/centres/e3003719

Bus: L-2, L-6, L-86



### NIVELLS EDUCATIUS:

- Família professional d'imatge Personal.
- Cicles formatius de formació professional específica de Grau Mitjà:
  - Perruqueria (concertat).
  - estètica personal decorativa (concertat).
- Cicles formatius de formació professional específica de Grau Superior:
  - Assessoria d'imatge personal.
  - Estètica (concertat).
- Programes de Garantia Social:
  - Perruqueria i estètica.
- Preparació per proves d'accés.

### HORARI:

**Horari lectiu:** intensiu, de matí de 9 a 14.30 h. amb alguna variació segons grups.

**Horari d'activitats extraescolars:** no hi ha un horari específic; depèn de l'activitat concreta que es realitzi.

**Horari d'atenció al públic:** al matí de 9 a 13 h. i de 15 a 19 h. tots els dies de dilluns a divendres.

### CARACTERÍSTIQUES DEL CENTRE:

Espallargas és un centre privat concertat amb el Dept. d'Educació de la Generalitat de Catalunya, que desenvolupa formació professional específica de la família d'imatge Personal, marcat per uns trets d'identitat, sensibilitat, professionalitat, experiència, reconeixement, formació integral, personalització, preocupació per la diversitat, atenció individualitzada, alta inserció laboral, derivada del grau de qualificació i de la bona relació amb un gran nombre d'empreses col·laboradores del sector, així com una oferta complementària en cursos d'especialització. Un centre, en definitiva, que us

obre les seves portes i us convida a ser participants de la seva millora constant, cercant l'objectiu comú de formar professionals qualificatius i preparats per la seva inserció laboral.

### EQUIPAMENTS:

- Aules de pràctiques equipades pel desenvolupament de la Perruqueria.
- Aula de pràctiques equipada per maquillatge, depilació, tractaments...
- Aula de pràctiques equipada per electroestètica i micropigmentació.
- Salons de desenvolupament de la professió amb client real.
- Aula d'audiovisuals.
- Sala d'actes i sala de reunions.

### ASPECTES GENERALS:

- Demostratives amb cases comercials amb desenvolupament de tallers paral·lels.
- Xerrades amb professionals dels camp de la Imatge personal.
- Sortides professionals a fires, simposis, cases comercials...
- Gala anual d'Imatge personal com a mostra de la creativitat del centre.
- Participació en l'espai de l'estudiant i FITTA de forma presencial.
- Participació en maquillatges d'obres de teatre.
- Col·laboracions en la cavalcada de Reis i Pastorets.
- Concurs escolar d'Imatge Personal.
- Gabinet d'orientació acadèmica i professional.
- Col·laboració amb empreses (formació, pràctiques...).
- Borsa de treball.

## ALTRES CENTRES i SERVEIS EDUCATIUS

### CENTRES D'EDUCACIÓ ESPECIAL

### CENTRES D'EDUCACIÓ MUSICAL

### CENTRES DE FORMACIÓ D'ADULTS

### ENSENYAMENT D'IDIOMES

67

## CENTRE D'EDUCACIÓ ESPECIAL

**ESTELA**

Centre privat concertat

Adreça: Ctra. Valls / Zona Educacional

Tel. 977 21 63 16

e-mail: cestela@tinet.org

Bus: L-14, L-24, L-5, L-85

**NIVELLS EDUCATIUS**

- Educació Especial des de 3 fins a 21 anys.

**HORARI****Horari lectiu:**

De 9.15 a 12.30 i de 15 a 16.45 h.

**Horari d'atenció al públic:**

De 9.30 a 15.30 i de 16.30 a 17.30 h.

**CARACTERÍSTIQUES DEL CENTRE**

És una cooperativa de pares amb un ideari fonamentat en la creació de serveis específics que garanteixin l'atenció adequada als alumnes. El Centre està adreçat a alumnes amb necessitats educatives especials que presentin dificultats en el seu desenvolupament global i d'aprenentatge. L'ensenyament-aprenentatge es basa en donar als alumnes tots els serveis tècnics, personals i materials per facilitar el desenvolupament de les seves capacitats. Ensenyament actiu i personalitzat.

**EQUIPAMENTS**

- Aules d'Educació especial.
- Aula de Transició a la Vida Adulta.
- Aula-Pis, per treballar habilitats Socials i Personals.
- Aula de logopèdia.
- Aula d'informàtica.
- Aula de reforç.
- Sala d'audiovisuals.
- Biblioteca.
- Pavelló poliesportiu.
- Pistes poliesportives i patis.
- Piscina.
- Residència.
- Menjador.

**ASPECTES GENERALS**

- Alumnes amb modalitat d'escolaritat comparada.
- Realització d'activitats compartides amb el CEIP de Pràctiques.
- Activitat setmanal de Piscina al Poliesportiu de la Salle.
- Activitats complementàries.
- Activitats extraescolars.
- Transport escolar en col·laboració amb el Consell Comarcal.
- Estela presenta, a més de l'escola, diferents serveis de cooperativa:
- Servei de menjador amb cuina pròpia.
- Taller: Ocupacional i Especial de treball.
- Residència.

68

## CENTRE DE PARÀLISI CEREBRAL

**LA MUNTANYETA**

Centre privat concertat

Adreça: Muntanyeta de St. Pere s/n

Tel. 977 21 76 04, Fax: 977 24 83 96

e-mail: escola@appctarragona.org

appc@appctarragona.org

www.appctarragona.org

Bus: L-6, L-86

**NIVELLS EDUCATIUS**

- Educació Especial.

**HORARI****Horari lectiu:**

De 9.45 a 12.45 i de 14.45 a 16.45 h.

**Horari d'activitats extraescolars:**

Dijous i divendres de 17.30 a 18.30 h.

**CARACTERÍSTIQUES DEL CENTRE**

El Centre té com objectiu prioritari atendre el nen amb necessitats educatives especials amb la finalitat de potenciar al màxim el seu desenvolupament motriu, intel·lectual, afectiu i social.

S'atén l'alumnat com una globalitat: el nen motriu, el nen relacional, el nen simbòlic...

El Centre es caracteritza per un estil de treball que promou l'adequació a la diversitat, ensenya a utilitzar la manipulació i a experimentar mitjançant l'activitat cognitiva, a respectar i afavorir el desenvolupament psicològic de l'alumne, etc.

**EQUIPAMENTS**

- Aules d'Educació Especial.
- Aula de logopèdia.
- Aula de fisioteràpia.
- Aula d'hidroteràpia sala softub (hidromassatge i tractament amb aigua).
- Aula d'estimulació multisensorial.
- Pista per realitzar Hipoteràpia.
- Equipament informàtic i adaptacions tècniques a totes les aules.
- Menjador.
- Despatx infermeria.

**ASPECTES GENERALS**

- Serveis específics de pedagogia, logopèdia i fisioteràpia.
- Atenció a la família.
- Transport escolar.
- Equip mèdic i d'infermeria.
- Activitats:
  - Piscina.
  - Hipoteràpia.
  - Programa d'estimulació Baby Einstein.
  - Musicoteràpia.
  - Teràpia animal.
  - Psicomotricitat.
  - Esport adaptat: boccia.
  - Sortides i Colònies.
- Activitats extraescolars:
  - Casal d'Estiu.

65

## COL·LEGI PÚBLIC D'EDUCACIÓ ESPECIAL SANT RAFAEL

Adreça: Ctra. Valls, 45  
Tel. 977 21 17 58 - Fax: 977 23 94 33  
e-mail: e3003616@xtec.cat  
msendra@altanet.org  
Bus: L-5, L-85

### NIVELLS EDUCATIUS

Educació Especial  
des de 3 fins a 21 anys.

### HORARI

**Horari lectiu:** de 9 a 12.30 i de 15 a 16.30 h.  
**Horari d'activitats extraescolars:** 12.30 a 13.30 h.  
**Horari d'atenció al públic:** 14 a 15 h.

### CARACTERÍSTIQUES DEL CENTRE

El CPEE Sant Rafel és una centre públic de titularitat de la Diputació de Tarragona conveniat amb el Departament d'Educació de la Generalitat de Catalunya.

El nostre alumnat presenta una tipologia diversa que necessita una ensenyança especial i individualitzada. Els professionals, que mantenen una atenció directa amb els alumnes, prioritzen el desenvolupament de les habilitats adaptatives i l'assoliment dels continguts procedimentals i actitudinals.

Es parteix del currículum d'educació infantil, primària, secundària i de la oferta de garantia social i es fan les adaptacions en funció de les necessitats dels alumnes per tal d'aconseguir una formació bàsica i professional que els permeti incorporar-se a la vida activa.

### EQUIPAMENTS

- 4 aules de Primària Adaptada.
- Aula que realitza un Programa d'Habilitats Socials.
- Aula d'atenció a alumnes amb trastorns greus del desenvolupament.
- Aula de Programa de Transició a la Vida Adulta.
- 6 aules obertes-tallers que segueixen un Programa Adaptat de Garantia Social (PAGS) amb sis perfils diferents.

- 2 aules d'informàtica. • Biblioteca.
- Transport escolar gratuït gestionat pel Consell Comarcal.
- Cuina i menjador. • Sala d'actes.
- Aula d'audiovisuals. • Aula de manualitats.
- Aula multisensorial. • Pista poliesportiva.
- Camps d'esports. • Servei d'educació física
- Aula-servei de salut escolar.
- Departament d'orientació compost per:
  - Servei de treball social. - Servei de psicologia.
  - Servei d'audició i llenguatge. - Servei de logopèdia.
  - Servei fisioteràpia. - Servei de psicomotricitat.

### ASPECTES GENERALS

- Sortides, excursions i colònies.
- Natació (Club Natació Tàrraco).
- Equinoteràpia (Quadres Julivert de Riudoms).
- Educació Musical i Musicoteràpia (Ajuntament de Tarragona).
- AMPA.
- Esmorzar i dinar (empresa Eurest).
- Seguiment i coordinació amb equips multiprofessionals: Inspecció d'Educació, EAP, CREDA, CREVD, ONCE, CSMIJ, SESM-DI, EAIA, UBASP,CAD.
- Coordinacions específiques: Informàtica, Audiovisuals, Riscos laborals, Comunicació i Imatge, Biblioteca, Eixos Transversals, Activitats Esportives, Aula d'educació artística, Recull d'informació, d'Acollida, Formació, Sortides, Festes i celebracions, Coordinadors de PAGS, cicles d'Ed. Primària, PTVA i TGD i departament d'orientació, Coordinadora Pedagògica de PAGS.
- Assessorament de Plàstica (Ajuntament de Tarragona)
- Monitor de Teatre (Ajuntament de Tarragona)

66

## CENTRE SOLC

Centre privat concertat  
Adreça: Complex Educatiu de Tarragona.  
Autovia Salou, s/n  
Tel. 977 55 43 75  
Fax 977 52 94 10  
e-mail: solc@tinet.org  
Bus: L-4

### NIVELLS EDUCATIUS

- Educació Especial des de 3 fins a 21 anys.

### HORARI

**Horari lectiu:** de 9.30 a 13 i de 15 a 16.30 h.  
**Horari d'activitats extraescolars:** les programades pel club esportiu SOLC en dissabtes i diumenges.  
**Horari d'atenció al públic:** flexibilitat horària prèvia cita telefònica.

### CARACTERÍSTIQUES DEL CENTRE

L'objectiu de l'escola és potenciar al màxim les capacitats dels alumnes amb necessitats educatives especials temporals o permanents, en els aspectes físics, cognitius i psicosocials. Es pretén compensar i optimitzar les habilitats i competències per a millorar els processos de desenvolupament, aprenentatge i adaptació al entorn sociocultural oferint als nostres alumnes els suports necessaris perquè el seu funcionament sigui el més adaptatiu i normalitzat. La línia metodològica del centres es fonamenta en un tracte personalitzat basat en la perspectiva constructivista i sistèmica, en una acció educativa que s'adeqüi al ritme evolutiu i a les capacitats socioafectives, cognitives i psicomotrius dels nostres alumnes. En els processos d'ensenyament-aprenentatge es prioritzen les següents bases psicopedagògiques:

- L'aprenentatge funcional • L'aprenentatge significatiu • La motivació • L'activitat • La interacció social • La comunicació • L'expressió • L'acceptació de les diferències individuals. • L'autoestima.

Per això, el Centre treballa amb ràtios que van des de 1:1,3 (1 tutor per 3 alumnes) fins a 1:7/8. Compta també amb la intervenció d'educadors i de personal tècnic especialista (logopedes i fisioterapeutes).

### EQUIPAMENTS

- Aules d'educació especial.
- Aules de transició a la vida adulta.
- Aules de logopèdia.
- Aula de fisioteràpia.
- Aula d'informàtica.
- Aula de música.
- Aula menjador per classes de cuina.
- Teatre per representacions.
- Sala d'audiovisuals.
- Biblioteca.
- Pista poliesportiva.
- Menjador.

### ASPECTES GENERALS

- Piscina (concertada amb el Patronat Municipal d'Esports).
- Activitats esportives: natació, atletisme, petanca, ping-pong... participant en Jornades escolars i Special Olympics.
- Serveis especialitzats d'atenció específica a l'alumnat.
- Servei de menjador.
- Servei d'infermeria del CET.
- Transport escolar en col·laboració amb el Consell Comarcal.
- Modalitat d'ensenyança compartida.
- SAAC (Sistemes alternatius i augmentatius de comunicació).
- Hipoteràpia (tractament terapèutic amb cavalls).
- Programa d'habilitats comunicatives i d'interacció social (PHCIS).
- Professors de música, teatre i plàstica concertats amb la Conselleria d'Ensenyament de l'Ajuntament de Tarragona.
- AMPA.
- Sortides i colònies.
- SOLC ofereix com a cooperativa altres serveis a més de l'escola o Servei de Teràpia Ocupacional.





## ESCOLA MUNICIPAL DE MÚSICA

58

Adreça: Armanyà 10

Tel. 977 24 52 36

[www.tarragona.cat/lajuntament/ensenyament/escolamusica/](http://www.tarragona.cat/lajuntament/ensenyament/escolamusica/)e-mail: [emm@tarragona.cat](mailto:emm@tarragona.cat)

Aules als Barris: Can Xatarra

Tel. 977 54 97 51

e-mail: [alumnemusicalbarris@yahoo.es](mailto:alumnemusicalbarris@yahoo.es)

Bus: L-2

### Amb aules a:

- Al CEIP Bonavista, c/ Vint-i-un, s/n.
- Al CEIP Campclar, c/ Riu Segre, 1, Urb. Verge El Pilar.
- Al CEIP Marcel·lí Domingo, Urb. Sant Pere i Sant Pau.
- Al CEIP Sant Salvador, Av. St. Salvador, 13.

### LÍNIES D'ENSENYAMENT

- Educació Infantil (a partir de 4 anys)
- Nivell Elemental (preparació accés Conservatori)
- Primer cicle de Nivell Mitjà.
- Tallers.
- Crèdits d'adults.
- Aula d'Instruments Tradicionals:
  - Educació infantil (a partir de 6 anys)
  - Primer i segon grau (Preparació per a l'obtenció de títols de l'Aula de Música Tradicional i Popular del Departament de Cultura de la Generalitat)

### ESPECIALITATS INSTRUMENTALS

- **Centre (C/ Armanyà, 10):** Percussió. Violí. Violoncel. Flauta travessera. Saxofon. Clarinet. Piano. Guitarra. Cant.
- **Aules de Música als Barris:** Violí. Saxofon. Guitarra. Bateria.
- **Aula d'instruments tradicionals (C/ Armanyà, 10):** Gralla. Tarota. Flabiol i tamborí. Sac de gemecs. Acordió diatònic. Tenora. Tible. Percussió.

### CARACTERÍSTIQUES DEL CENTRE

L'Escola ofereix als ciutadans la possibilitat d'apropar-se al món de la música mitjançant

la pràctica d'algun instrument, i participant de l'oferta formativa que s'ofereix. Es cobreix la primera etapa dels Ensenyaments Musicals, donant la formació necessària perquè, qui ho desitgi, continuï els estudis de música a un nivell més alt o bé facilitant la pràctica instrumental, de manera amateur. Es potencia la participació en agrupacions instrumentals des dels primers anys de l'aprenentatge.

L'activitat de l'Escola es du a terme a l'Aula del Centre ciutat, on també s'ubica l'Aula d'Instruments Tradicionals i a les Aules que es troben als Barris.

### EQUIPAMENTS

- Aules d'Educació Infantil.
- Aules de grup.
- Aules específiques per a cada instrument.
- Sala d'Actes.
- Instruments Orff
- Material audiovisual

### ASPECTES GENERALS

- Llengua vehicular i d'aprenentatge: català.
- La línia d'educació infantil es fonamenta en la cançó popular catalana i en la música tradicional.
- En la resta de línies es treballen estils musicals de procedència de tot el món.
- Activitats complementàries.
- AMPA.
- Grups instrumentals diversos i agrupacions d'instruments tradicionals

61

## ESCOLA I CONSERVATORI DE MÚSICA DE LA DIPUTACIÓ

Adreça: C. Cavallers, 10 (Casa Montoliu)

Tel.: 977 23 58 30 / 977 23 54 25

Fax: 977 23 51 09

e-mail: [cmtgna@musica.altanet.org](mailto:cmtgna@musica.altanet.org)[www.cmusicatgna.altanet.org/](http://www.cmusicatgna.altanet.org/)

Bus: L-8, L-1, L-9, L-2

### NIVELLS EDUCATIUS

Programes de Sensibilització. Iniciació. Aprenentatge Bàsic. Aprenentatge Avançat. Grau Mitjà de Música.

### Especialitats per instruments:

Piano. Orgue. Clave. Clarinet. Flauta Travessera. Oboè/Corn Anglès. Trompa. Trombó/Bombardí. Saxofon. Trompeta. Fagot. Cant. Percussió. Violí. Viola. Violoncel. Contraaix. Guitarra.

### Especialitats col·lectives:

Llenguatge Musical - Harmonia.  
Música de cambra.

### Agrupacions:

Iniciació a l'Orquestra, Nivell Elemental. Orquestra, Nivell Elemental. Orquestra de cambra, Grau Mitjà. Orquestra simfònica, Grau Mitjà. Conjunt Instrumental, Nivell Elemental. Conjunt Instrumental, Grau Mitjà. Conjunt de Guitarres, Nivell Elemental. Conjunt de Guitarres, Grau Mitjà. Cant Coral, Nivell Elemental. Cant Coral, Grau Mitjà. Grup de Percussió. Ensemble de Saxos.

### Altres matèries:

Història de la Música  
Percepció Auditiva  
Informàtica Musical/Noves Tecnologies  
Tècniques Corporals  
Introducció a la Didàctica  
Llengües estrangeres  
Interpretació i Escena  
Taller de Canyes

### HORARI

Horari general del centre: de dilluns a divendres de 9 a 22 h.  
Horari d'atenció al públic: de dilluns a divendres de 9.30 a 12.30 h. i dilluns i dijous de 16 a 18 h.

### CARACTERÍSTIQUES DEL CENTRE

El centre estructura cada curs escolar partint de l'elaboració d'una sèrie d'objectius de diferent caire que impliquen tota la comunitat educativa. La consecució d'aquests objectius porta a la millora del procés d'ensenyament- aprenentatge i del treball en equip del professorat, a la difusió exterior del centre, a la integració de la música a la vida de la ciutat i de la demarcació.

### EQUIPAMENTS

- Aules d'educació infantil.
- Aules de grup.
- Aula d'audiovisuals.
- Aula informàtica musical.
- Aula instruments orff.
- Aula específica per cada instrument.
- Sala d'actes.

### ASPECTES GENERALS

El centre desenvolupa anualment altres programes com ara: el curs pont de cant, el taller de composició, el taller d'orquestra...  
Durant el curs acadèmic s'organitzen tot un seguit d'activitats com ara audicions i concerts fora i dins del centre, circuit guitarrístic, concerts-conferències, intercanvis amb altres orquestres. Durant el mes de juliol el centre organitza el Curs Internacional de Música.  
A l'estiu s'ofereixen també als alumnes colònies musicals.

59

## CENTRE MUNICIPAL DE FORMACIÓ D'ADULTS

### Fòrum

Adreça: Av. Ramón y Cajal, 70

Tel./Fax: 977 24 28 33

e-mail: [cmadults@tinet.org](mailto:cmadults@tinet.org)

<http://pec-dpedago.urv.cat/adults/>

Bus: L-10, L-4, L-6, L-54

#### TAMBÉ ENS PODEU TROBAR A

- Centre Cívic de Sant Salvador.  
Tel. 977 52 11 66.
- Centre Cívic de Sant Pere i Sant Pau.  
Tel. 977 20 03 94.

#### NIVELLS EDUCATIUS

- Formació per a l'obtenció de titulacions bàsiques.
- Formació per a l'obtenció de titulacions professionals.
- Formació per a l'accés a Cicles Formatius i a la Universitat.
- Cursos de llengua catalana.
- Mòduls d'idiomes.
- Cursos d'acolliment per a nousvinguts.
- Cursos d'informàtica i d'altres cursos professionals.
- Cursos específics segons les necessitats de grups, col·lectius, empreses, gremis, Associacions, etc.

#### CARACTERÍSTIQUES DEL CENTRE

Considerem el Centre com un punt de trobada i d'intercanvi d'experiències per a satisfer les necessitats formatives, professionals, culturals i de lleure de la població, potenciant l'intercanvi entre persones i cultures, fomentant el diàleg i la reflexió com a eines de treball i estimulant a la participació activa, de forma individual i col·lectiva, en el moviment associatiu de la ciutat. El centre va ser creat l'11 de maig de 1995.

#### EQUIPAMENTS

- Cinc aules als locals del carrer Pere Martell.
- Dues aules al Centre Cívic de Sant Salvador.
- Dues aules al Centre Cívic de Sant Pere i Sant Pau.
- Biblioteca.
- Equipament informàtic.
- Conté un dels quatre telecentres de la ciutat (aula del c/ Pere Martell).

#### ASPECTES GENERALS

- Llengua vehicular i d'aprenentatge: català.
- És obert de les 9.30 a les 22 hores i els horaris de classe s'adeqüen a les necessitats dels alumnes.
- Es realitzen conferències, taules rodones, sessions de cinema-fòrum, etc.
- Horari d'atenció al públic: de dilluns a divendres de 12 a 13 h. i de dilluns a dijous de 17 a 18 h.

64

## CENTRE DE FORMACIÓ D'ADULTS

### JOSEPA MASSANÉS i DALMAU

Adreça: C/ Fra Antoni Cardona i Grau, s/n, 43002, Tarragona

Tel./Fax: 977 23 78 60 / 977 23 78 60

e-mail: [cfajosepamassanes@xtec.cat](mailto:cfajosepamassanes@xtec.cat)

<http://phobos.xtec.cat/e3007051/intranet/>

Bus: L-6, L-86

#### ENSENYAMENTS IMPARTITS

##### Formació de persones adultes. ensenyaments no reglats

- Accés a cicles formatius de grau mitjà
- Accés a cicles formatius de grau superior
- Informàtica, nivell inicial
- Informàtica, nivell usuari
- Llengua castellana
- Llengua catalana
- Llengua estrangera anglès, nivell inicial
- Llengua estrangera anglès, nivell funcional

##### Formació de persones adultes

- Cicle de formació instrumental
- Formació de persones adultes. Cicle d'educació secundària

63

## CENTRE DE FORMACIÓ D'ADULTS

### TARRAGONA

Adreça: Perllongació carrer B, s/n (Barri Riu Clar) 43006 - Tarragona

Tel./Fax: 977 55 18 88 / 977 55 18 88

e-mail: [e3008729@centres.xtec.es](mailto:e3008729@centres.xtec.es)

[www.xtec.cat/centres/e3008729/](http://www.xtec.cat/centres/e3008729/)

Bus: L-3, L-7

#### ENSENYAMENTS IMPARTITS

##### Formació de persones adultes. ensenyaments no reglats

- Accés a cicles formatius de grau mitjà
- Accés a cicles formatius de grau superior
- Informàtica, nivell inicial
- Informàtica, nivell usuari
- Llengua castellana
- Llengua catalana
- Llengua estrangera anglès, nivell inicial
- Llengua estrangera anglès, nivell funcional

##### Formació de persones adultes

- Cicle de formació instrumental
- Formació de persones adultes. Cicle d'educació secundària

40

## ESCOLA OFICIAL D'IDIOMES

Adreça: Rambla Nova, 105

Tel. 977 22 69 36

Fax 977 22 93 78

e-mail: [eoitarragona@xtec.cat](mailto:eoitarragona@xtec.cat)

[www.xtec.net/eoitarragona](http://www.xtec.net/eoitarragona)

Bus: L-6, L-86, L-2

### ENSENYAMENTS IMPARTITS

- Castellà
- Català
- Francès
- Alemany
- Anglès
- Rus
- Àrab.

### HORARI

#### Horari general del Centre:

De dilluns a dijous de 9 a 21 h. i divendres de 9 a 15 h. A partir de la finalització del curs escolar (juny), cada dia de 8 a 15 h.

#### Horari de secretaria:

De dilluns a divendres de 10 a 13 h.  
Dimecres de 16 a 17.30 i dijous de 15.30 a 17 h.

### CARACTERÍSTIQUES DEL CENTRE

L'Escola Oficial d'Idiomes és un centre públic d'ensenyament de llengües estrangeres i de les llengües oficials de l'Estat espanyol reconegudes per la Constitució: espanyol per estrangers, uskera, català, gallec.

El programa d'estudis de les EOI es divideix en dos cicles: l'Elemental, de tres cursos, del primer al tercer nivell, al final del qual els alumnes es presenten a la prova de Certificat Elemental i el Superior de dos cursos, quart i cinquè nivell, al final del qual els alumnes es presenten a la prova de Certificat d'Aptitud.

### EQUIPAMENTS

L'EOI de Tarragona ofereix els següents serveis complementaris:  
Sala d'Estudis, amb una capacitat de 15 places i

horari d'obertura permanent.  
2 Laboratoris d'idiomes amb 30 cabines.  
Aparells de TV, vídeo, retroprojecció i d'àudio a cada aula.

Sala de Claustres amb 60 localitats, per a conferències, col·loquis, representacions teatrals i cine.

Projeccions de pel·lícules en versió original, per als diferents idiomes que s'ensenyen en el centre.  
Projecció de programes de televisions estrangeres.  
Borses de viatge, beques per cursos intensius i ajuts per compra de material.

Una Biblioteca amb servei de préstec i consulta.

Una antena parabòlica.

Dues aules d'informàtica amb ordinadors multi-mèdia connectats a Internet.

### ASPECTES GENERALS

A banda dels cinc cursos escolars establerts per l'Administració, l'Escola Oficial d'Idiomes de Tarragona és la seu d'un gran ventall d'activitats lligades amb l'ensenyament de llengües:

Cursos intensius de llengua instrumental.  
Cursos monogràfics sobre continguts específics.  
Curs a distància "That's English".

Centre examinador del Diploma de l'ICC.

Cursos de metodologia i aprofundiment de llengua anglesa. Per a professors d'ensenyament primari i secundari.

Activitats culturals.

Els cursos oficials de l'EOI de Tarragona i els cursos d'estiu es convaliden a la Universitat Rovira i Virgili i a la Universitat de Barcelona per crèdits lliures.

La UOC (Universitat Oberta de Catalunya) convalida els Certificats d'EOI per cursos.

## + INFORMACIÓ

### OFICINA MUNICIPAL D'ESCOLARITZACIÓ (OME)

Av. Ramón y Cajal, 70. 43005, Tarragona.

977 21 11 19 / 977 22 49 96

[ome@tarragona.cat](mailto:ome@tarragona.cat)

[www.tarragona.cat](http://www.tarragona.cat)

[www.tarragona.cat/lajuntament/serveis\\_atencio/ome/](http://www.tarragona.cat/lajuntament/serveis_atencio/ome/)

### CONSELLERIA D'ENSENYAMENT. INSTITUT MUNICIPAL D'EDUCACIÓ DE TARRAGONA

Av. Ramón y Cajal, 70. 43005, Tarragona

Tel. 977 24 84 09

Fax 977 22 49 96

### OFICINA MUNICIPAL D'ATENCIÓ AL CIUTADÀ (OMAC)

Rambla Nova, 59

Tel. 902 200 977

Fax 977 29 62 21

[omac@tarragona.cat](mailto:omac@tarragona.cat)

### OMAC PONENT

Pl. Tarragonès, s/n (Centre Cívic de Torreforta)

Horari: De dilluns a divendres de 9 a 14 h.

### OMAC SANT PERE I SANT PAU

Torre Sant Pau (junt a la plaça de la Sardana)

Horari: De dilluns a divendres de 9 a 14 h.

### GENERALITAT DE CATALUNYA SERVEIS TERRITORIALS D'EDUCACIÓ A TARRAGONA

C/ St. Francesc, 7. Tarragona

Tel. 977 25 14 40

## ADRECES D'INTERÈS

### AJUNTAMENT DE TARRAGONA

Plaça de la Font, 1.  
Rambla Nova, 59.  
43003 - Tarragona.  
Tel: 977 29 61 00 / Fax: 977 29 61 18  
www.tarragona.cat

### CULTURA, JOVENTUT I FESTES

Rambla Nova, 59  
Tel. 977 29 61 00  
www.tarragonajove.org

### INSTITUT MUNICIPAL D'EDUCACIÓ DE TARRAGONA

Av. Ramón y Cajal, 70. 43005 – Tarragona  
Tel. 977 24 84 09  
Fax 977 22 49 96

- Unitat Tècnica Consell Escolar Municipal i Projecte Educatiu de Ciutat
- Unitat Tècnica Escola Municipal de Música i Serveis Musicals
- Unitat Tècnica Escoles Bressol Municipals
- Unitat Tècnica Oficina Municipal d'Escolarització i Planificació Escolar
- Unitat Tècnica Serveis Educatius Municipals

### INSTITUT MUNICIPAL DE SERVEIS SOCIALS DE TARRAGONA

Carrer Riu Francolí, 65-67  
"La Torreforta"  
43006 TARRAGONA  
Tel. 977 55 00 86 (3 línies)  
977 55 01 91  
Fax: 977 55 00 72  
www.imsst.org  
imsst.tgna@altanet.org

### • ATENCIÓ PRIMÀRIA CENTRES DE SERVEIS SOCIALS:

#### • Unitat Bàsica d'Atenció Social Primària (UBASP) Bonavista

Centre Cívic de Bonavista.  
C/ Onze, núm. 13  
Tel. 977 55 02 31

#### • UBASP Campclar

C/ Riu Brugent, bloc 4,  
esc. 14-15, baixos  
Tel. 977 55 00 31

#### • UBASP Part Alta

Rambla Vella núm. 7 bis, 1r, 1a  
Tel. 977 24 45 69 / 977 24 56 00

#### • UBASP Part Baixa

C/ Nou de Sta. Tecla núm. 9  
Tel. 977 24 59 68

#### • UBASP Sant Pere i Sant Pau

Centre Cívic de St. Pere i St. Pau.  
Sant Pere i Sant Pau, s/n  
Tel. 977 20 03 94

#### • UBASP Sant Salvador

Centre Cívic de Sant Salvador. Av.  
dels Pins, s/n  
Tel. 977 52 11 66 / 977 52 11 33

#### • UBASP Torreforta

Centre Cívic de Torreforta.  
Pl. del Tarragonès, s/n  
Tel. 977 55 02 29 / 977 55 02 35

#### • SERVEI D'ACOLLIDA NOUINGUTS

Rambla Vella núm 7 bis, 1-1a  
Tel. 977 24 45 69 / 977 24 56 00

#### • SERVEI D'INFORMACIÓ I ATENCIÓ A LA DONA (SIAD)

Centre Cívic de Torreforta.  
Pl. del Tarragonès, s/n  
Tel. 977 55 02 29 / 977 55 02 35

#### • EQUIP MUNICIPAL DE SALUT ESCOLAR

Rambla Vella 7, esc. B 1r 1a- Tarragona  
Tel. 977 21 77 52  
salutescolar@tinet.org

#### • SERVEI MUNICIPAL DEL DISMINUÏT

Placa Prim 6, despatx 3.3  
43001 Tarragona  
Tel/Fax. 977 24 19 09  
serveidisminuit@tinet.org

#### • SERVEI MUNICIPAL DE DROGODEPENDÈNCIES

Equip de prevenció de drogodependència  
Rambla Vella 7, esc. B 1r 1a- Tarragona  
Tel. 977 24 44 14 - Fax: 977 24 44 14  
elportal@tinet.org

#### • PATRONAT MUNICIPAL D'ESPORTS DE TARRAGONA

Poliesportiu Campclar - Tarragona  
C/ Riu Ciurana s/n  
Tel. 977 55 02 99  
http://www.fut.es/~pesports/  
• Jocs Escolars i Iniciació Esportiva  
(promoció d'esports)

#### • SEGURETAT CIUTADANA

• Guàrdia Urbana  
C/ Prat de la Riba, 37 - Tarragona  
Tel. 977 24 03 45

### CONSELL COMARCAL DEL TARRAGONÈS

• ÀREA D'ENSENYAMENT  
Carrer de les coques, 3. 43003 Tarragona  
Tel. 977 24 45 00 Fax. 977 24 45 13  
www.tarragones.org  
cctarragones@altanet.org

### DIPUTACIÓ DE TARRAGONA

Passeig de Sant Antoni 100,  
43003 Tarragona  
Tel. 977 29 66 00 Fax. 977 29 66 33  
www.diputaciodeltarragona.net

#### • GESTIÓ DE CENTRES D'ENSENYAMENT

Rambla Nova, 118 2n 2a. 43001 Tarragona  
Tel. 977 23 56 57 / 977 23 57 62  
Fax. 977 23 38 52

**GENERALITAT  
DE CATALUNYA  
SERVEIS TERRITORIALS  
D'EDUCACIÓ A TARRAGONA**

C/ St. Francesc, 7 - Tarragona  
Tel. 977 25 14 40

• **Informació a famílies sobre petició d'ajuts (beques, llibres, etc.)**

Negociat d'Alumnes  
Serveis Territorials d'Educació a Tarragona  
Departament d'Educació de la Generalitat  
C/ St. Francesc, 7 - Tarragona  
Tel. 977 25 14 40

• **Camp d'Aprenentatge de la Ciutat de Tarragona**

Autovia de Salou, s/n - Tarragona  
Complex Educatiu (antiga Universitat Laboral)  
Tel. 977 55 63 41  
[www.xtec.cat/cda-tarragona](http://www.xtec.cat/cda-tarragona)  
[cda-tarragona@xtec.cat](mailto:cda-tarragona@xtec.cat)

• **Centre d'Atenció al Disminuït (CAD)**

Departament d'Acció Social i Ciutadania  
Avinguda Andorra, 9, baixos - Tarragona.  
Tel. 977 21 34 71

• **Centres de Recursos Pedagògics (assessorament i suport al professorat)**

- **Centre de Recursos Pedagògics del Tarragonès**

Complex Educatiu de Tarragona  
(Antiga Universitat Laboral)  
675786043  
[www.xtec.cat/crp-tarragones](http://www.xtec.cat/crp-tarragones)

• **CREDA - TARRAGONA,**

(Centre de Recursos Educatius per a Deficients Auditius)  
Adreça: Ctra. de Valls, 45 - Tarragona  
Tel. 977 21 45 29  
[e3925251@xtec.cat](mailto:e3925251@xtec.cat)  
[www.xtec.es/serveis/creda/e3925251](http://www.xtec.es/serveis/creda/e3925251)

• **EAP (Equip d'Assessorament i Orientació Psicopedagògica)**

• **EAP del Tarragonès (Sector A)**

Complex Educatiu de Tarragona  
(Antiga Universitat Laboral)  
Telf. Provisional: 675 78 60 40  
[e390121@xtec.cat](mailto:e390121@xtec.cat)  
<http://xtec.net/serveis/eap/e3907121/>

• **EAP del Tarragonès (Sector B)**

Complex Educatiu de Tarragona  
(Antiga Universitat Laboral)  
Tel. 977 92 28 72  
[e3907124@xtec.cat](mailto:e3907124@xtec.cat)  
<http://xtec.net/serveis/eap/e3907124>

## PLÀNOLS D'UBICACIÓ DELS CENTRES EDUCATIUS DE TARRAGONA

Plànol d'ubicació dels centres educatius de Tarragona i zonificació dels ensenyaments de segon cicle d'educació infantil i primària.

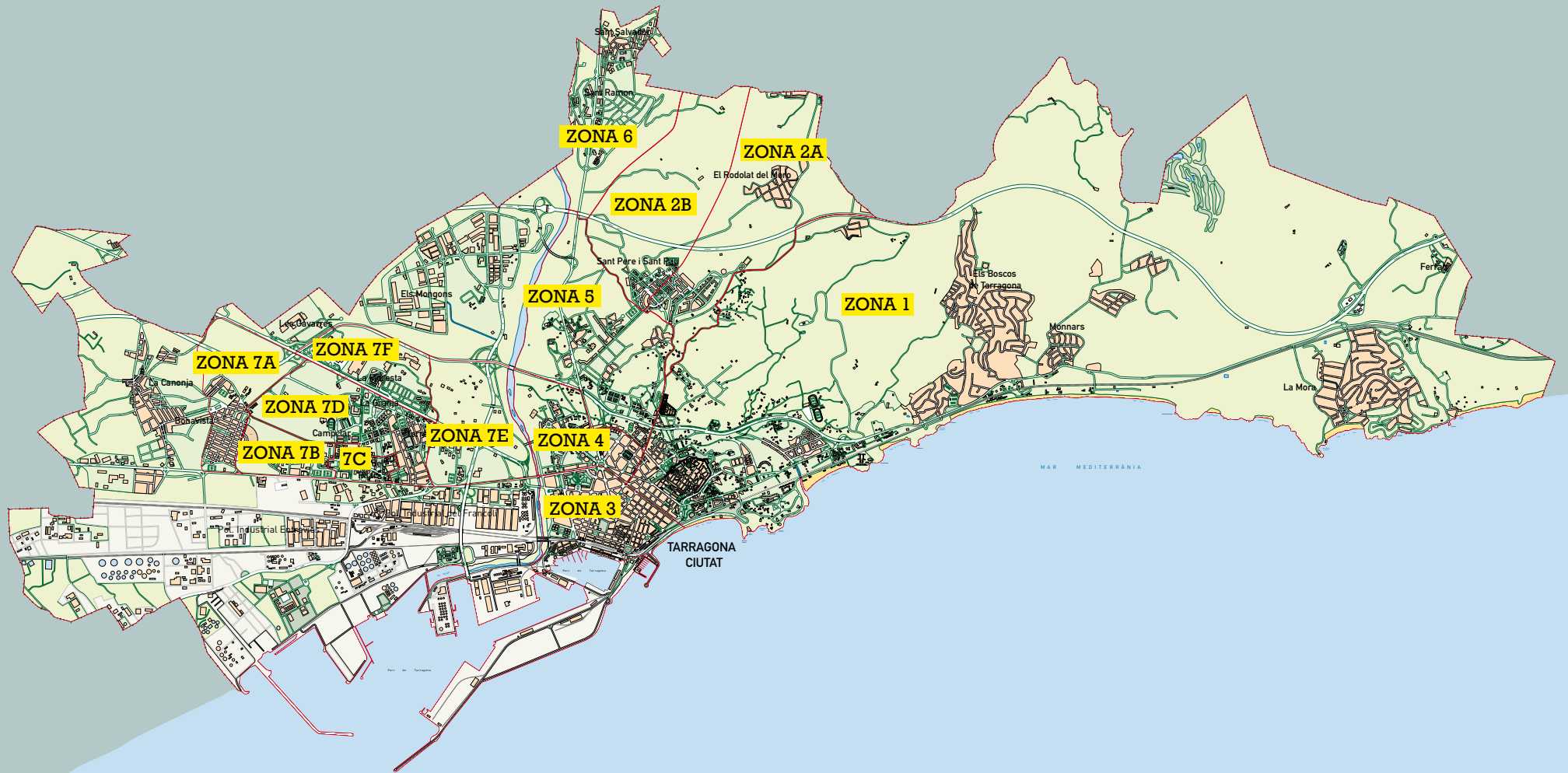
Per a consultar la zonificació d'ESO veure pàgina 99.

Per als ensenyaments de primer cicle d'educació infantil (Llar d'infants) Tarragona és zona única.

Per a més informació dirigiu-vos a l'Oficina Municipal d'Escolarització.

# ZONIFICACIÓ

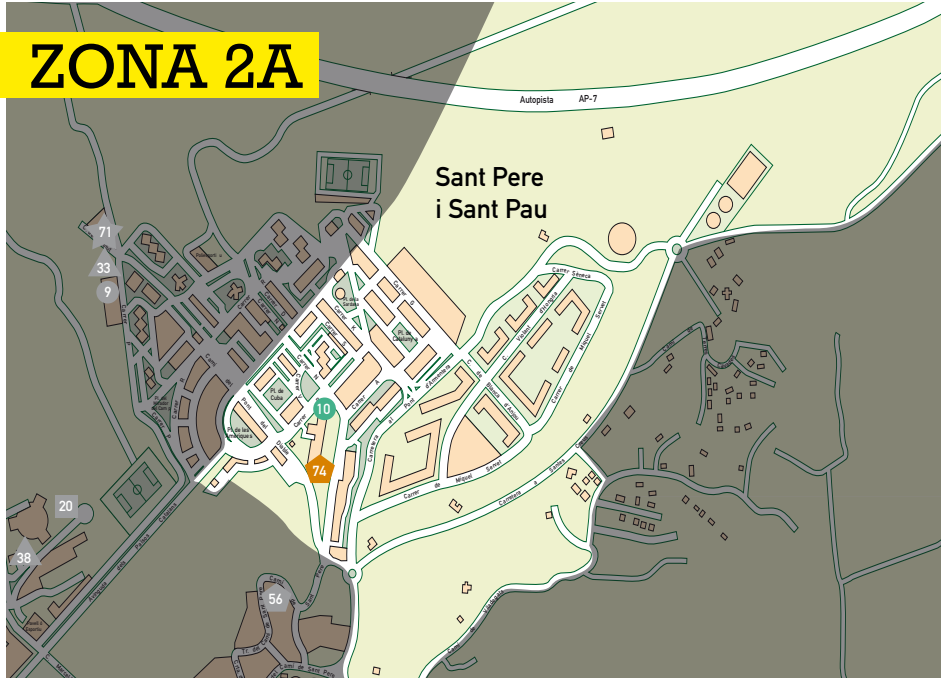
- 🏠 Llars d'infants
- 🟢 CEIPS
- 🟦 Col·legis
- 🔺 Instituts
- ★ Altres



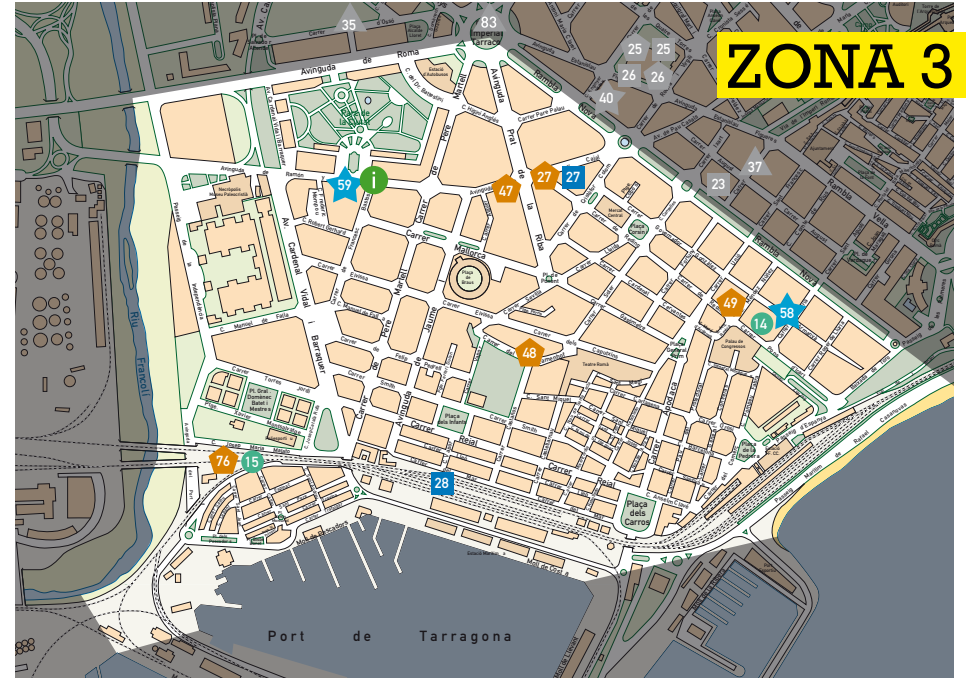
# ZONA 1



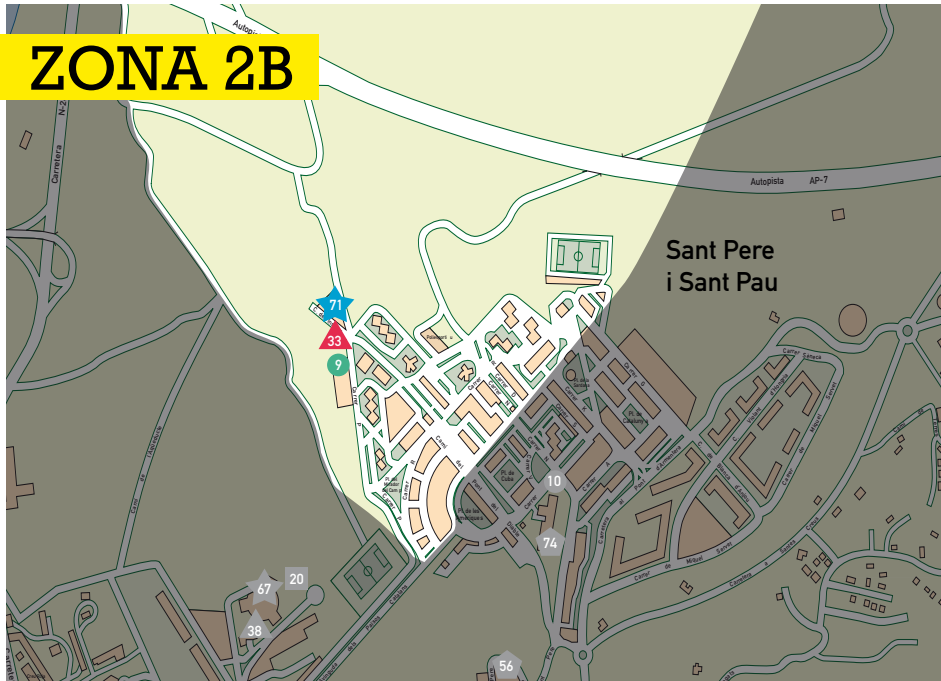
# ZONA 2A



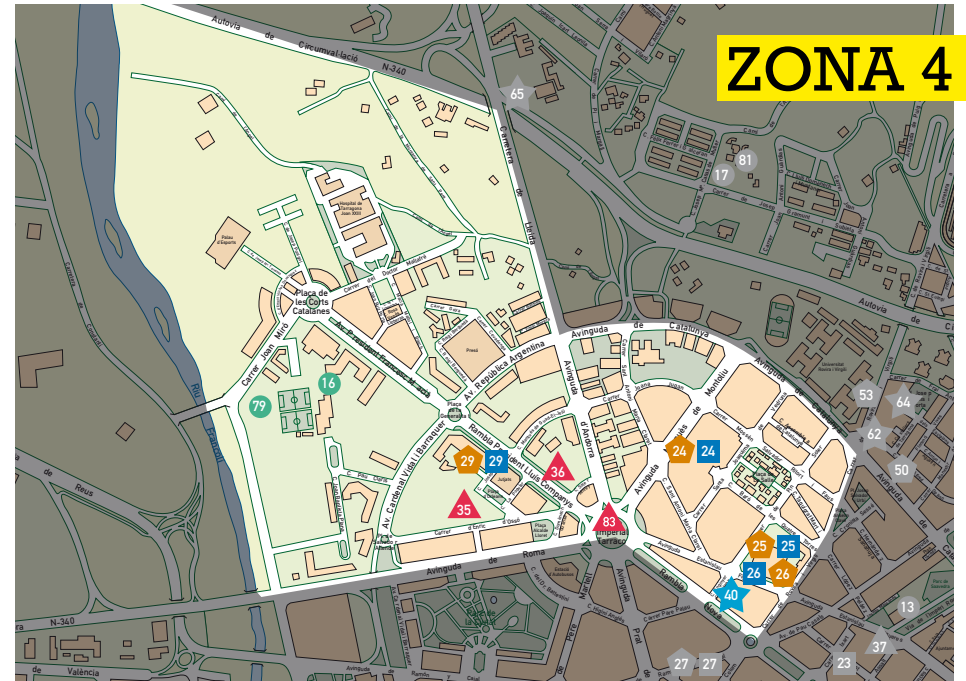
# ZONA 3



# ZONA 2B

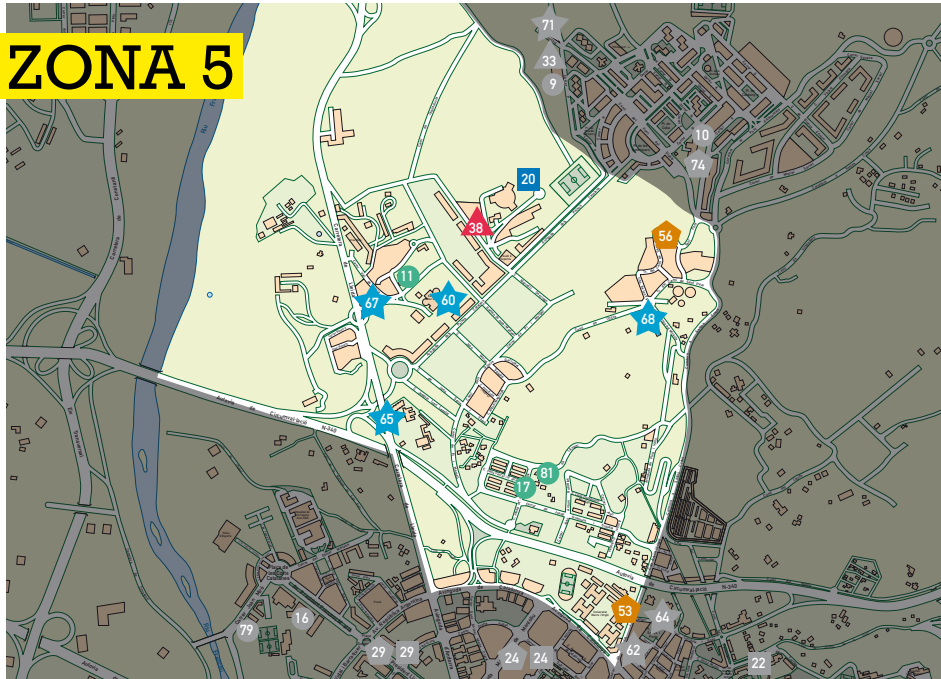


# ZONA 4

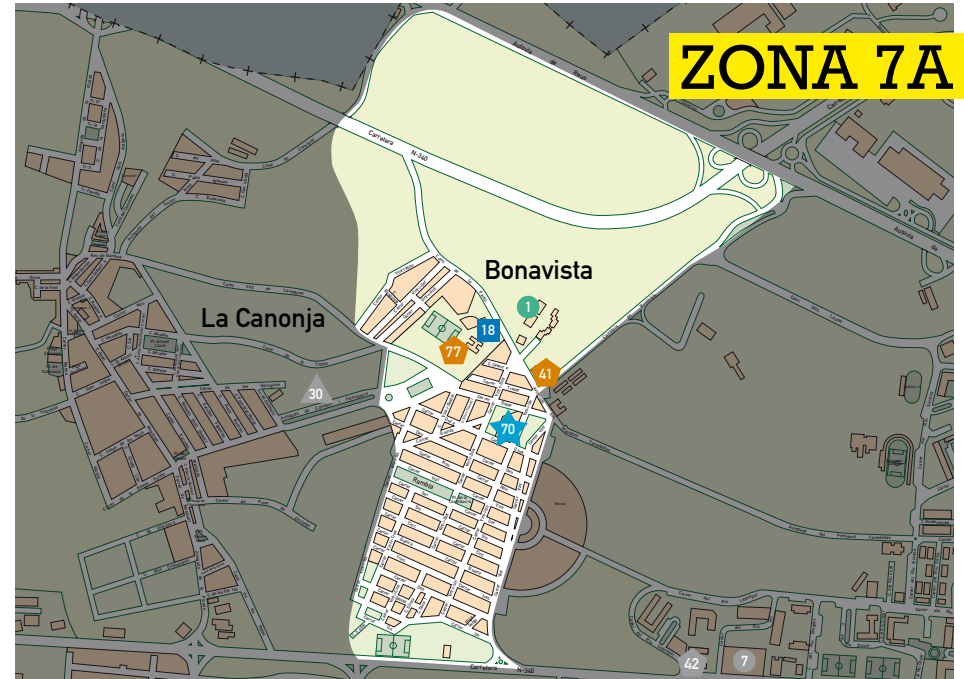




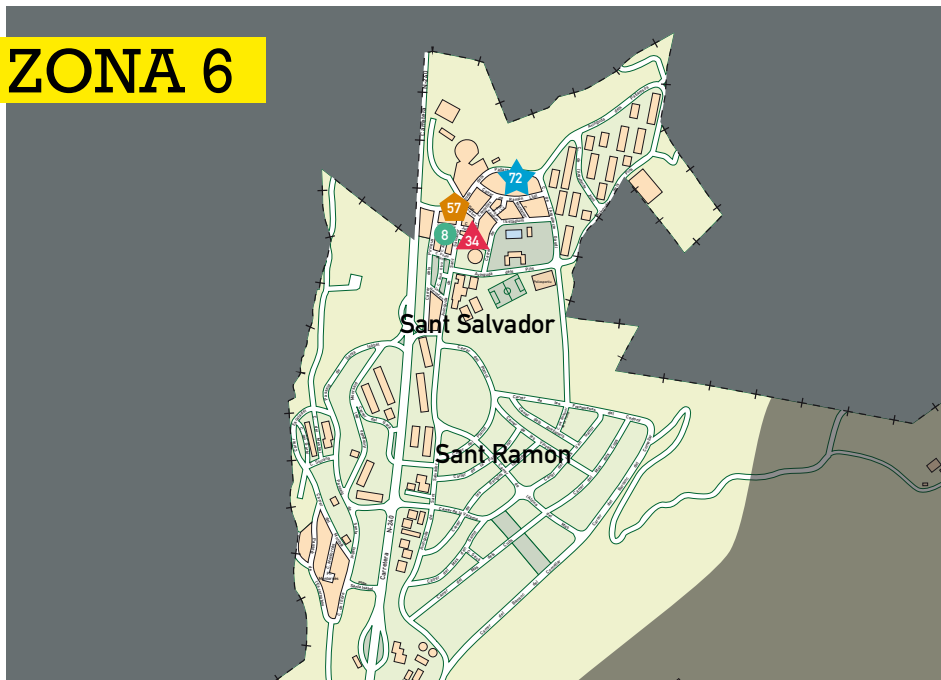
# ZONA 5



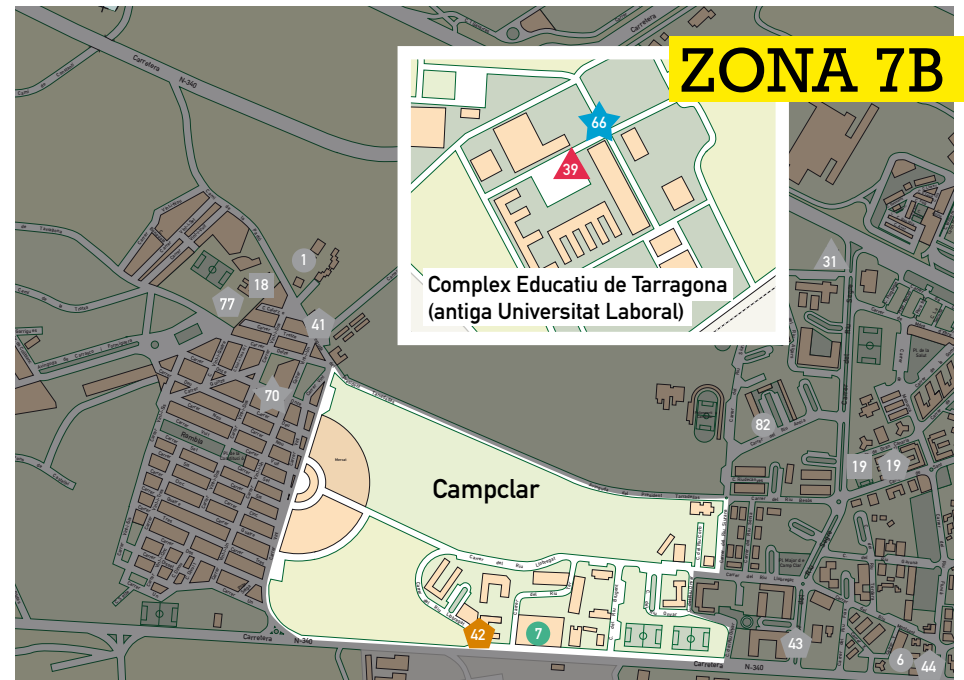
# ZONA 7A



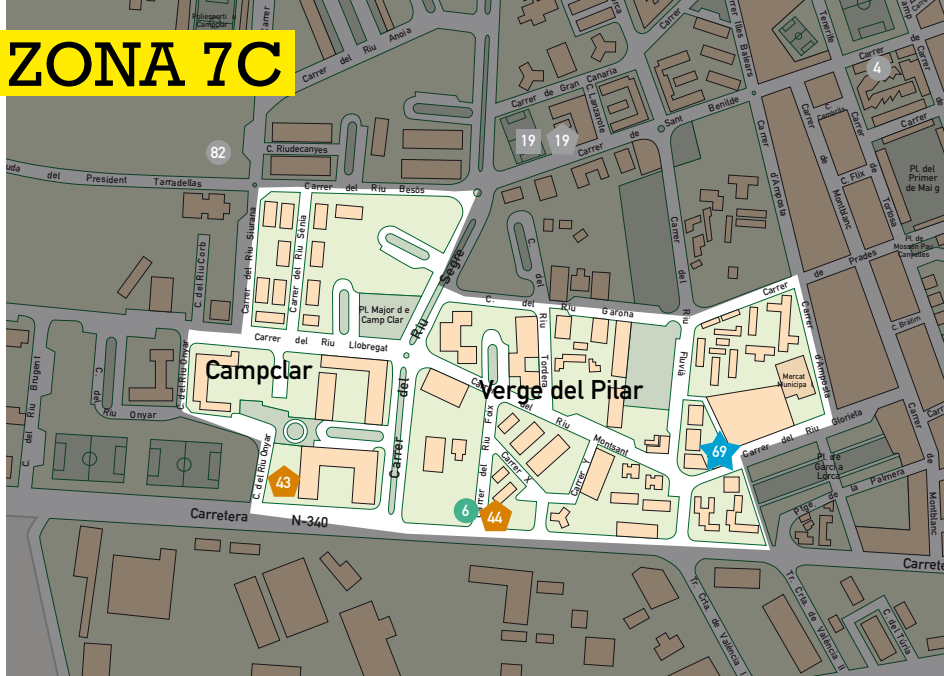
# ZONA 6



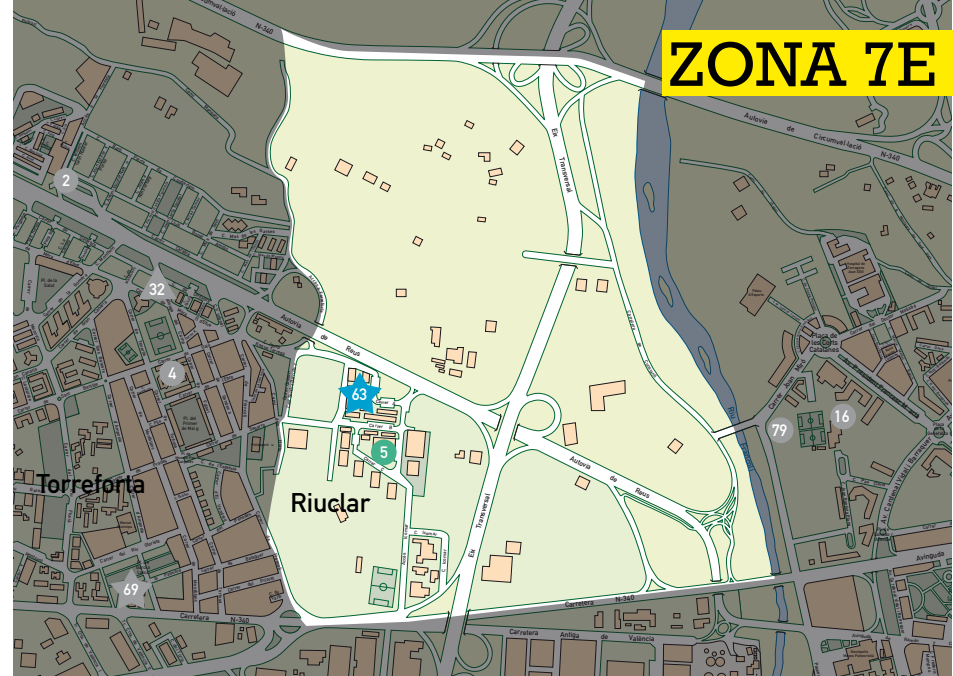
# ZONA 7B



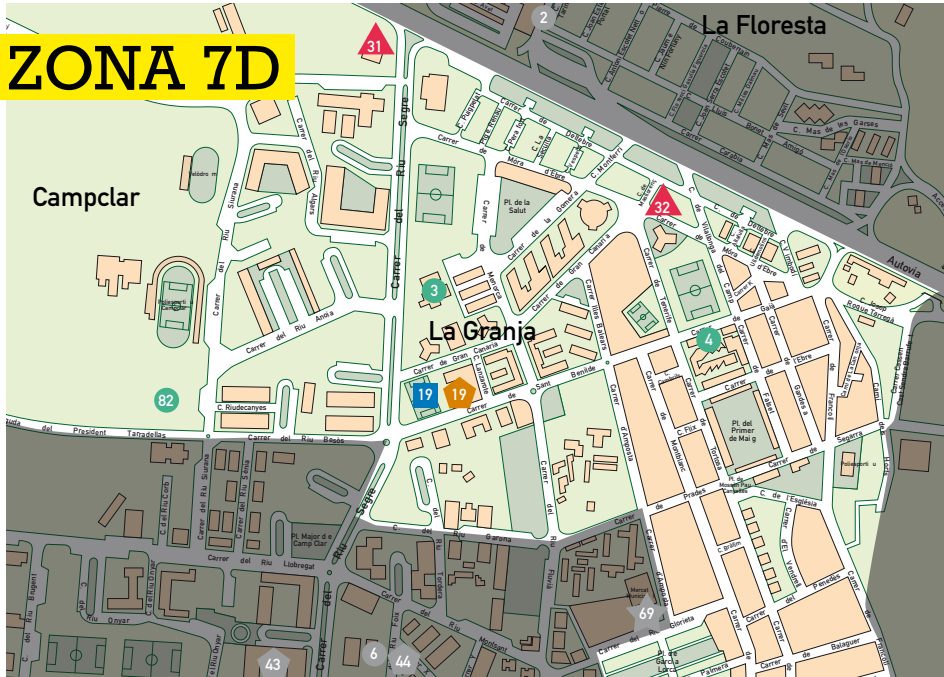
# ZONA 7C



# ZONA 7E



# ZONA 7D



# ZONA 7F





## INSTITUT MUNICIPAL D'EDUCACIÓ

Av. Ramón y Cajal, 70  
43005 Tarragona  
Tel. 977 24 84 09  
Fax 977 22 49 96

L'Institut Municipal d'Educació de Tarragona (IMET) té per objecte principal millorar la qualitat de l'ensenyament en els serveis educatius i complementaris de la nostra ciutat i ser el referent perquè els equips directius dels centres docents, professorat, pares i mares i alumnes, el tinguin com a lloc de trobada i com a garantia d'atenció per a tots aquells temes que els afectin. Representarà un lloc de referència municipal per a tots els ciutadans, un lloc on dirigir-se per conèixer la planificació escolar i sol·licitar plaça per a les llars d'infants o l'ensenyament obligatori. L'Oficina Municipal d'Escolarització, ubicada en el mateix immoble, gestionarà directament tots aquests aspectes.

L'IMET assumeix com a funcions la gestió, organització i optimització dels centres educatius de la ciutat, dels recursos de la Conselleria d'Ensenyament i l'organització i execució de programes, projectes i activitats que aquest òrgan dugui a terme, d'acord amb allò que disposa la llei respecte a les competències municipals. Els objectius són potenciar els processos de renovació i innovació pedagògica i

de dinamització educativa relacionats amb el coneixement de l'entorn, la salut, el lleure, el medi ambient, la qualificació professional i laboral i l'esport, i participar, des del camp educatiu, en la correcció dels desequilibris territorials i les desigualtats socials de Tarragona.

En l'edifici de l'IMET s'han condicionat les noves aules del Centre Municipal de Formació d'Adults, amb la qual cosa es dona resposta a una reiterada reivindicació de moltes persones per atendre en condicions dignes la formació permanent dels ciutadans.

## ZONIFICACIÓ E.S.O.

ÀREA	CENTRES	DELIMITACIÓ
ÀREA 1	IES Pons d'Icart Col·legi Joan Roig Col·legi Lestonnac-L'Ensenyança Col·legi Mare Nostrum Col·legi Sant Pau Apòstol Col·legi Santa Teresa de Jesús	C/ Pons d'Icart C/ Ardenya Carrer La Unió Plaça Prim (Plaça de la Mitja Lluna) Carrer Gasòmetre
ÀREA 2	IES Antoni de Martí i Franquès IES Francesc Vidal i Barraquer IES Tarragona Col·legi El Carme (Carrer del Mar) Col·legi La Salle Col·legi Mare de Déu del Carme (Avinguda Estanislau Figueres) Col·legi Sagrat Cor de Jesús Col·legi Sant Domènec de Guzmán	Plaça Ponent Avinguda Prat de la Riba Avinguda Ramón y Cajal Carrer Rovira i Virgili Carretera dels Pallaresos Límit àrea 3. Barri de Sant Pere i Sant Pau Riu Francolí
ÀREA 3	IES Sant Pere i Sant Pau	Barri de Sant Pere i Sant Pau
ÀREA 4	SES Sant Salvador	Barri de Sant Salvador
ÀREA 5	IES Camp Clar IES Torreforta Col·legi La Salle Torreforta	Riu Francolí, límit Barri de Bonavista
ÀREA 6	IES Collblanc Col·legi Joan XXIII	Barri de Bonavista EMD – La Canonja

# TARGETA DE TRANSPORTS PER A ESCOLARS (09-10)

## Qui la pot demanar?

Els nois i noies escolaritzats i empadronats a Tarragona, de P4 a 3r d'ESO.

El carnet de soci del Club dels Tarraconins ja serveix per fer ús d'aquest servei gratuït, si es compleixen aquests dos requisits i prèviament ha estat validat per l'EMT.

## Com es demana?

Durant tot el curs, lliurant la butlleta del Club dels tarraconins i la sol·licitud de la Targeta de Transport per a Escolars a les oficines de l'OMAC.

## Com es recull?

A la nova oficina de l'EMT (estació d'autobusos, plaça Imperial Tàrraco) previ avís de la mateixa EMT.

## Com s'utilitza?

Els dies lectius del curs escolar, de 8 a 21 h.

\* La targeta és personal i intransferible i només dóna dret de transport al seu titular. Cal mostrar-la físicament al conductor de l'autobús i passar-la per la màquina validadora.

\* Si la màquina validadora no reconeix la targeta, no es pot realitzar el viatge de forma gratuïta. En aquest cas, el titular, acompanyat del pare, mare o tutor, s'ha de personar a les oficines de l'EMT per resoldre-ho.

# ÍNDEX ALFABÈTIC

Ajuntament de Tarragona	84
Alba i la Cigonya, Llar d'infants	21
Àngel de la guarda, Llar d'infants	21
Antoni de Martí i Franquès, IES	58
Arrabassada, Llar d'infants Municipal	11
Arrabassada, CEIP	25
Baobab de la vall, Llar d'infants	21
Baobab Rosa, Llar d'infants	21
Baobab, Llar d'infants	21
Bonavista, CEIP	47
Bonavista, Llar d'infants Municipal	12
Bosquet (El), Llar d'infants	21
Cal·lipolis, IES	59
Camp d'Aprenentatge de la Ciutat de Tarragona	86
Campclar, CEIP	50
Campclar, IES	60
Centre d'Atenció al Disminuït (CAD)	86
Centre de Recursos Pedagògics	86
Centres privats-concertats ESO	71
Cèsar August, CEIP	36
Collblanc, IES	61
Compte de Rius, IES	67
Consell Comarcal del Tarragonès (Àrea d'Ensenyament)	85
Conselleria d'Ensenyament. Institut Municipal d'Educació	84
Conservatori	79
CREDA - Tarragona	86
Cultura, Joventut i Festes	84
Diputació de Tarragona	85
EAP	86
EAP del Tarragonès (Sector A)	86
EAP del Tarragonès (Sector B)	86
Edelweis, Llar d'infants	21
El Carme, Col·legi	35
Escola d'Art i Disseny de la Diputació	70
Escola Municipal de Música	78
Escola Oficial d'Idiomes	82
Espallargas	72

Estela, Centre d'Educació Especial	74
Floresta (La), CEIP	56
Fòrum, Centre Municipal de Formació d'Adults	80
Generalitat de Catalunya Serveis Territorials d'Educació	86
Gestió de Centres d'Ensenyament	85
Gual i Villalbí, CEIP	51
Informació a Famílies Sobre Petició d'Ajuts	86
Institut Municipal de Serveis Socials de Tarragona	84
Institut Municipal d'Educació de Tarragona	98
Jaicar, Llar d'infants	21
Joan Roig, Col·legi	34
Joan XXIII, Col·legi	48
Josepa Massanés, Centre de formació d'adults	81
La baldufa, Llar d'infants	19
Lestonnac-l'Ensenyança, Col·legi	26
Llars d'infants privades	21
Llars d'infants privades-subvencionades	20
Mapes	87
Marcel·lí Domingo, CEIP	31
Mare de Déu del Carme, Col·legi	39
Mare de Déu del Miracle, CEIP	23
Mare de Déu dels Àngels, CEIP	52
Mare Nostrum, Col·legi	29
Martí Franqués, IES	58
Mediterrani, CEIP	49
El Miracle, Llar d'infants Municipal	13
La Muntanyeta, Centre	75
El Ninot, Llar d'infants Municipal	14
Niuet (El), Llar d'infants	21
Oficina Municipal d'Atenció al Ciutadà (OMAC)	83
Oficina Municipal d'Escolarització (OME)	83
Olga Xirinacs, CEIP	44
Patronat Municipal d'Esports de Tarragona	85
Pau Delclòs, CEIP	32
Pax, CEIP	43
Pere Martell, IES	62
Ponent, CEIP	54
Pons d'Icart, IES	63
Pràctiques, CEIP	42
Riu Clar, CEIP	55
Saavedra, CEIP	24

Sagrat Cor de Jesús, Col·legi	40
Salle Torreforta (La), Col·legi	53
Salle (La), Col·legi	45
Sant Domènec de Guzman, Col·legi	38
Sant Pau Apòstol, Col·legi	27
Sant Pere i San Pau, Llar d'infants Municipal	17
Sant Pere i Sant Pau, CEIP	30
Sant Pere i Sant Pau, IES	64
Sant Rafael, Centre d'Educació Especial	76
Sant Salvador, CEIP	46
Sant Salvador, Llar d'infants Municipal	18
Sant Salvador, SES	68
Santa Teresa de Jesús, Col·legi	28
Seguretat Ciutadana	85
Serrallo, CEIP	33
Serrallo (El), Llar d'infants Municipal	15
Servei d'Acollida Nouvinguts	85
Servei d'informació i atenció a la Dona (Siad)	85
Servei Municipal de Drogodependències	85
Servei Municipal de Salut Escolar	85
Servei Municipal del Disminuït	85
Serveis Socials	84
Solc, Centre	77
Taronja (La), Llar d'infants Municipal	16
Tarragona, CEIP	37
Tarragona, Centre de formació d'adults	81
Tarragona, IES	69
Tic Tac, Col·legi	41
Tic-Tac, Llar d'infants	21
Torreforta, IES	65
UBASP Bonavista	84
UBASP Campclar	84
UBASP Part Alta	84
UBASP Part Baixa	84
UBASP Sant Pere i Sant Pau	85
UBASP Sant Salvador	85
UBASP Torreforta	85
Vidal i Barraquer, IES	66
Yo - Ni, Llar d'infants	21
Zonificació ESO	99



## Oficina Municipal d'Escolarització (OME)

---

Av. Ramón y Cajal, 70. 43005

Tel. 977 21 11 19

ome@tarragona.cat

www.tarragona.cat

---

### Horari d'atenció a la ciutadania:

De febrer a juliol: de dilluns a divendres de 9 a 14 h.

D'agost a gener: de dilluns a divendres de 10 a 13 h.

---

## Institut Municipal d'Educació de Tarragona



 Generalitat de Catalunya  
Departament d'Educació

 **TARRAGONA**  
**ES CONNECTA**  
AMB LA GENT

 AJUNTAMENT DE  
**TARRAGONA**

[www.tarragona.cat](http://www.tarragona.cat)