



**INSTITUT MUNICIPAL D'EDUCACIÓ DE TARRAGONA**  
Av. Ramón y Cajal, 70. 43005 Tarragona  
Tel. 977 24 84 09 - Fax 977 22 49 96  
<http://imet.tarragona.cat>

**OFICINA MUNICIPAL D'ESCOLARITZACIÓ (OME)**  
Av. Ramón y Cajal, 70. 43005 Tarragona  
Tel. 977 211 119  
[ome@tarragona.cat](mailto:ome@tarragona.cat)  
Més informació a: <http://imet.tarragona.cat>

**Horari d'atenció a la ciutadania:**  
De dilluns a divendres de 10 a 13 h.  
En període de preinscripció de 9 a 14 h.

**Institut Municipal  
d'Educació de Tarragona**



**Generalitat de Catalunya  
Departament d'Educació**

**tots millorem  
Tarragona**

**AJUNTAMENT DE  
TARRAGONA**

[www.tarragona.cat](http://www.tarragona.cat)

La targeta de transport per a escolars permet als alumnes escolaritzats i empadronats a la ciutat utilitzar gratuïtament el sistema de transport públic municipal.

**OBSERVACIONS:**

- La targeta de transport escolar està operativa de l'1 de setembre al 30 de juny, en dies lectius del curs escolar. L'horari és de 7 a 22 hores.
- No és operativa, per tant, durant les vacances escolars, els caps de setmana i els dies festius.

**TRAMITACIÓ:**

**Què la pot sol·licitar?**  
Els infants escolaritzats i empadronats a Tarragona, de P4 a 4t d'ESO.

**Quan es pot sol·licitar?**  
Durant tot el curs escolar.

**Quin cost té?**  
3 euros per expedició de la targeta. Els diners s'han d'abonar en el moment de recollir el títol.

**On es presenta la sol·licitud?**  
La primera sol·licitud s'ha de presentar a l'Oficina Municipal d'Atenció Ciutadana (OMACI).

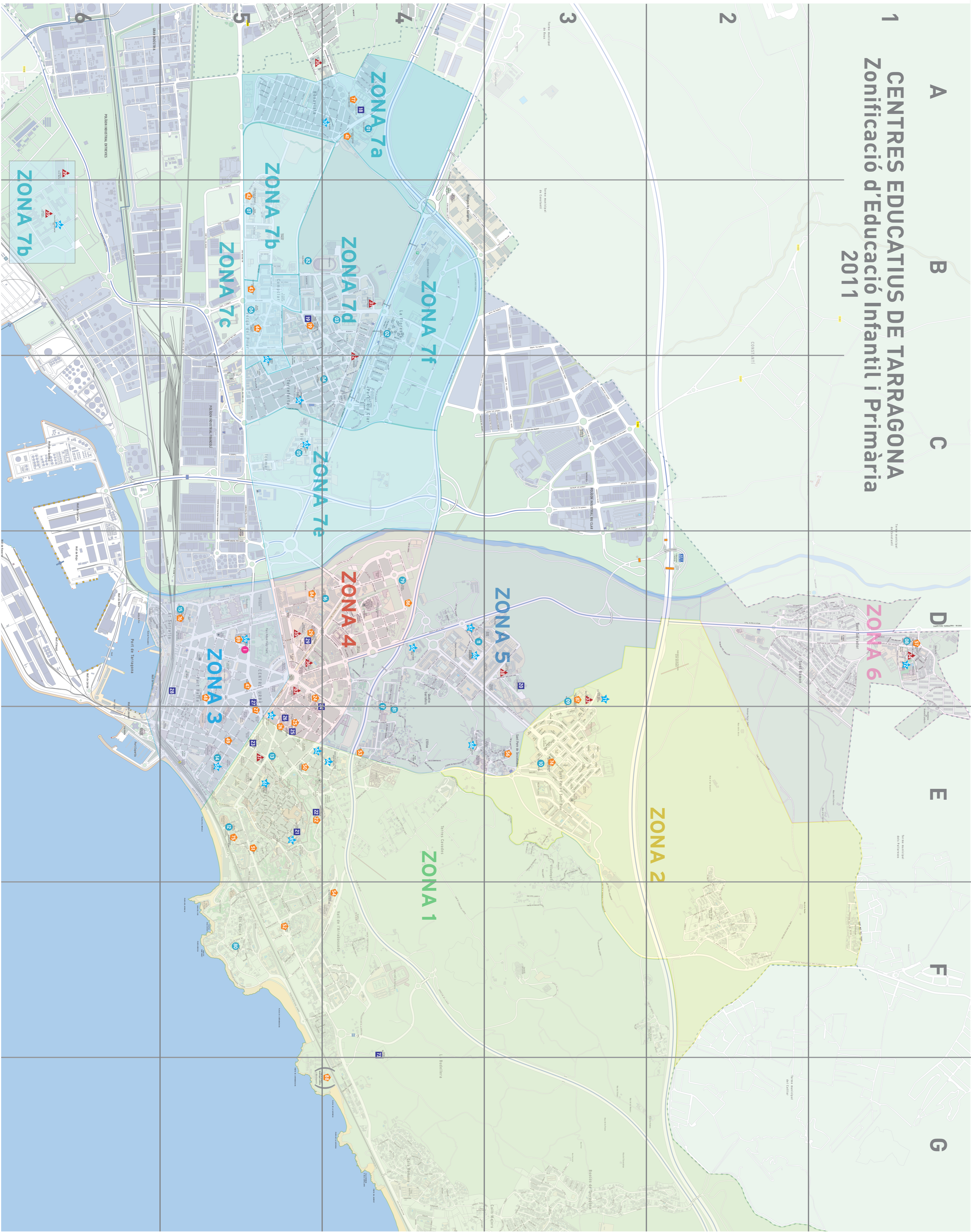
La renovació es fa directament a l'Oficina d'Atenció al Client de l'Empresa Empadronats a Tarragona. Previament, el carnet ha d'estar vàlid per l'Empresa de transport de Tarragona. Previament, el carnet ha d'estar vàlid per l'Empresa de transport de Tarragona.

**MÉS INFORMACIÓ:**  
El carnet de soci del Club dels Tarraconins ja serveix per fer ús d'aquest servei de transport de Tarragona, si compleixen els requisits que els socis estiguin escolaritzats i empadronats a Tarragona. Previament, el carnet ha d'estar vàlid per l'Empresa de transport de Tarragona.

<http://imet.tarragona.cat>; Serveis i Tràmits Municipal de Transport.

# 1 CENTRES EDUCATIUS DE TARRAGONA

## Zonificació d'Educació Infantil i Primària 2011



# CENTRES DOCENTS DE LA CIUTAT DE TARRAGONA

## LLARS D'INFANTS PÚBLIQUES (LLIM)

GRUPS D'EDAT: de 4 mesos a 1 any / d' 1 a 2 anys / de 2 a 3 anys

**41 LLIM DE BONAVISTA**  
A4 C. Vint-i-un, s/n Bus: 54/3/35/83  
Tel. 977 54 52 74  
A/e. llarbonavista@xarxatecla.cat  
Web: http://inet.tarragona.cat

**54 LLIM ARRABASSADA**  
F4 C. Internet Bus: 8  
Tel. 977 25 80 09  
A/e. jcasany@xarxatecla.cat  
Web: http://inet.tarragona.cat

**72 LLIM SANT PERE I SANT PAU**  
E3 Rambla de Sant Pere i Sant Pau, s/n (al costat de l'Escola Sant Pere i Sant Pau)  
Tel. 977 20 35 50 - 977 20 45 53  
A/e. yonisp@inet.org  
Web: http://inet.tarragona.cat

**82 LLIM CÉSAR AUGUST**  
D5 C. Joan Baptista Plana, 9 Bus: 1/2/8  
Tel. 977 23 86 90  
A/e. ebm.cesaraugust@peretarres.org  
Web: http://inet.tarragona.cat

**86 LLIM JOAN XXIII**  
D4 C. Jaume Vidal Alcover Bus: 2/8/10/83  
Tel. 977 24 84 09  
A/e. imet@tarragona.cat  
Web: http://inet.tarragona.cat

**97 LLIM MARCEL·LI DOMINGO**  
D3 Ctra. dels Pallaresos, s/n Bus: 6/54  
Tel. 977 24 84 09  
A/e. imet@tarragona.cat  
Web: http://inet.tarragona.cat

**86 LLIM LA MÓRA**  
Urb. la Móra Bus: 97  
Tel. 977 24 84 09  
A/e. imet@tarragona.cat  
Web: http://inet.tarragona.cat

**97 LLIM LES CLARISSES**  
D5 Av. Ramón y Cajal, 70 Bus: 4/10  
Tel. 977 24 84 09  
A/e. imet@tarragona.cat  
Web: http://inet.tarragona.cat

GRUPS D'EDAT: d' 1 a 2 anys / de 2 a 3 anys

**42 LLIM LA TARONJA**  
B5 C. Riu Llobregat, s/n Bus: 6/35  
Tel. 977 55 02 30  
A/e. e3007725@xtec.cat  
Web: http://inet.tarragona.cat

**16 LLIM EL NINOT**  
B5 C. Riu Onyar, s/n Bus: 6/35  
Tel. 977 55 02 30  
A/e. e3007725@xtec.cat  
Web: http://inet.tarragona.cat

**42 LLAR D'INFANTS LA BALDUFA. Generalitat de Catalunya**  
B5 Ctra. de València, s/n (barri del Pilar) Bus: 6  
Tel. 977 54 06 09  
A/e. e3007853@xtec.cat

**97 LLIM SANT SALVADOR**  
D1 Av. Sant Salvador, 13 (al costat de l'Escola Sant Salvador)  
Tel. 977 29 30 45 - Fax: 977 29 30 49  
A/e. ebyoni@inet.org  
Web: http://inet.tarragona.cat

LLARS D'INFANTS PRIVADES-SUBVENCIONADES

GRUPS D'EDAT: de 4 mesos a 3 anys

**54 SAGRAT COR**  
D5 C. Sta. Joaquina de Vedruna, 10 Bus: 2/24  
Tel. 977 21 79 79  
Fax: 977 24 55 44  
A/e. direccio@sagratcor.org  
Web: www.sagratcor.org

**26 EL POLZET - SANT DOMÈNEC DE GUZMAN**  
E5 C. Rovira i Virgili, 16 Bus: 19/97  
Tel. 977 21 61 51  
Fax: 977 22 63 12  
A/e. info@dominiques.cat  
A/e. e3003525@xtec.cat  
Web: www.dominiques.cat

**26 MARE DE DÉU DEL CARMÉ**  
E5 C. Estanislau Figueras, 31 Bus: 8/12/97/19  
Tel. 977 21 01 05 - 977 24 00 27  
A/e. e3003495@xtec.cat  
Web: www.carmelites.cat

**19 LA SALLE TORREFORTA**  
B5 C. St. Benilde, 15 Bus: 3/6/54  
Tel. 977 54 32 09 - Fax: 977 54 07 09  
A/e. e3003793@xtec.cat

**77 JOAN XXIII**  
A4 C. Catorze, s/n Bus: 35/54  
Tel. 977 54 28 07 - Fax: 977 54 64 71  
A/e. bonavista@maristes.cat  
Web: www.maristes.cat/bonav

GRUPS D'EDAT: de 2 a 3 anys

**22 SANT PAU APOSTOL**  
E5 Pg. Torroja, s/n Bus: 2/6  
Tel. 977 22 43 14 - Fax: 977 24 19 66  
A/e. e3003586@xtec.cat  
Web: www.colsantpau.com

LLARS D'INFANTS PRIVADES

GRUPS D'EDAT: de 4 mesos a 3 anys

**66 EDELWEIS**  
E5 C. Alfred Opiso, 3 Bus: 2/6  
Tel. 977 22 62 16

**51 BAOBAB**  
E5 Via Augusta, 34 Bus: 1/9/97  
Tel. 977 23 88 32  
Fax: 977 21 82 79  
A/e. scl.baobab@teloline.net  
Web: www.baobab-infant.com

**52 BAOBAB-ROSA**  
F5 Via Augusta, 74 Bus: 1/19/97  
Tel. 977 21 82 79  
A/e. scl.baobab@teloline.net  
Web: www.baobab-infant.com

**48 JAICAR**  
D5 C. Caputxins, 18 bis 1r 1a Bus: 1/2/8  
Tel. 977 21 48 48  
A/e. escolabressol@jaicar@yahoo.es

**49 LALBA I LA CIGONYA**  
E5 C. Reding, 6 Bus: 1/28  
Tel. 977 21 41 08  
Fax: 977 22 86 15  
A/e. pebac@inet.cat

**59 ESCOLA BRESSOL YO-NI SL**  
E4 C. Rovira i Virgili, 54 Bus: 1/2/6  
Tel. 977 21 61 53  
Fax: 977 24 60 63  
A/e. ebyoni@inet.org

**58 EL NIUET**  
E3 Muntanya de Sant Pere, 15 - Urb. Pedrol Bus: 6  
Tel. 977 20 30 20  
A/e. elniu9@terra.es

**47 ÀNGEL DE LA GUARDA**  
D5 Av. Prat de la Riba, 18 bis Bus: 3/5/6/7/8/10/24  
Tel. 977 22 13 22  
A/e. e3008560@xtec.cat

GRUPS D'EDAT: d' 1 a 3 anys

**27 JOAN ROIG**  
E5 C. Colom, 9 Bus: 3/5/6/7/8/10/24  
Tel. 977 24 02 23  
A/e. joanroig@inet.cat  
Web: www.joanroig.cat

**CENTRE D'EDUCACIÓ INFANTIL TIC-TAC**  
D5 Av. President Companys, 12 Bus: 1/2/5/8/10/54/85  
Tel. 977 21 42 88  
Fax: 977 21 42 88  
A/e. tic\_tac@eresmas.com

## LLEGENDA

- Llars d'infants
- Escotes
- Centres privats concertats
- ▲ Instituts
- ★ Altres

## NIVELLS EDUCATIUS

Nivells educatius concertats  
Nivells educatius subvencionats  
Nivells educatius no concertats

## ADRECES D'INTERÈS

OFICINA MUNICIPAL D'ATENCIÓ CIUTADANA (OMAC)  
Tel. 902 200 977 - Fax: 977 29 62 21  
A/e. omac@tarragona.cat

GENERALITAT DE CATALUNYA  
SERVEIS TERRITORIALS D'EDUCACIÓ A TARRAGONA  
\* Informació a famílies sobre petició d'ajuts (Beques, llibres, etc.) Negociat d'Alumnes C. St. Francesc, 7  
Tel. 977 25 14 40

INSTITUT MUNICIPAL DE SERVEIS SOCIALS DE TARRAGONA  
C. Riu Francolí, 65-67 "La Torreforta"  
Tel. 977 55 00 84 / 977 55 01 91  
Fax: 977 55 00 72  
A/e. imsst.igna@altanet.org  
Web: www.imsst.org

SERVEI D'ACOLLIDA NOUINGUTS  
Rambla Vella, 7 bis, 1r 1a  
Tel. 977 24 45 69 / 977 55 02 35

SERVEI D'INFORMACIÓ I ATENCIÓ A LA DONA (SIAD)  
Centre Cívic de Torreforta  
Pl. del Tarragonès, s/n  
Tel. 977 55 02 29 / 977 55 02 35

EQUIP MUNICIPAL DE SALUT ESCOLAR  
Rambla Vella 7, esc. B 1r 1a  
Tel. 977 21 77 52  
A/e. salutescolar@inet.org

SERVEI MUNICIPAL DE LA DISCAPACITAT  
Placa Prim 6, despatx 3.3  
Tel. / Fax: 977 24 19 09  
A/e. discapacitat@tarragona.cat

CONSELL COMARCAL DEL TARRAGONÈS  
Àrea d'Ensenyament  
C. de les Coques, 3  
Tel. 977 25 45 00 - 977 24 45 13  
A/e. cctarragona@altanet.org  
Web: www.tarragona.es

## EDUCACIÓ INFANTIL (DE 3 A 5 ANYS) I EDUCACIÓ PRIMÀRIA (DE 6 A 12 ANYS)

**12 ESCOLA EL MIRACLE**  
Z1 E5 C. Cardenal Arce Ochotorena, s/n Bus: 1/19/97  
Tel. 977 23 99 22 - Fax: 977 22 93 45  
A/e. e3003720@xtec.cat  
Ed. Infantil i Ed. Primària

**13 ESCOLA SAAVEDRA**  
Z1 E5 Via de l'Imperi, 1 Bus: 2/1/8/97  
Tel. 977 23 76 19 - Fax: 977 21 39 08  
A/e. ceipsaaavedra@xtec.cat + e3009369@xtec.cat  
Ed. Infantil i Ed. Primària

**80 ESCOLA L'ARRABASSADA**  
Z1 F5 C. Carles Babot Boixeda, s/n Bus: 19/8  
Tel. 977 19 53 19  
A/e. e3010876@xtec.cat BLOC: ceiplarrabassada.bloc.cat  
Ed. Infantil i Ed. Primària

**21 LESTONNAC-LESENANYA. Centre privat concertat**  
Z1 E5 Arc de St. Llorenç, 2 Bus: 8  
Tel. 977 23 25 19  
A/e. lestonnac@inet.fut.es + escola@lestonnac-tarragona.net + e3003483@xtec.cat  
Web: www.lestonnac-tarragona.net  
Ed. Infantil, Ed. Primària i Ed. Secundària Obligatoria. Batxillerat

**22 SANT PAU APOSTOL. Centre privat concertat**  
Z1 E5 Pg. Torroja, s/n Bus: 2/6  
Tel. 977 22 43 14 - Fax: 977 24 19 66  
A/e. colsantpau@colsantpau.com  
Web: www.colsantpau.com  
Ed. Infantil, Ed. Primària i Ed. Secundària Obligatoria. Batxillerat. Llar d'infants (de 2 a 3 anys)

**23 SANTA TERESA DE JESÚS. Centre privat concertat**  
Z1 E5 Rambla Nova, 79 Bus: 1/2/6/8/19/97  
Tel. 977 24 88 00 - Fax: 977 24 33 60  
A/e. info@teresastarragona.com  
Web: www.teresastarragona.com  
Ed. Infantil, Ed. Primària i Ed. Secundària Obligatoria. Batxillerat

**73 MARE NOSTRUM. Centre privat concertat**  
Z1 F4 Camí Nou de la Budellera, s/n Bus: 1/19/97  
Tel. 977 29 06 13 - 977 29 09 71  
A/e. marenostrum@cole-marenostrum.com + e3003495@xtec.cat  
Web: www.cole-marenostrum.com  
Ed. Infantil, Ed. Primària i Ed. Secundària Obligatoria

**09 ESCOLA MARCEL·LI DOMINGO**  
Z2 D3 Ctra. de Pallaresos, s/n Bus: 6/54  
Tel. 977 20 12 27 AMPA: 977 20 47 77  
A/e. ceip-santperesantpau@xtec.cat + e3003321@xtec.cat  
Web: www.xtec.cat/ceip-santperesantpau  
Ed. Infantil i Ed. Primària

**10 ESCOLA SANT PERE I SANT PAU**  
Z2 E3 Rambla de Sant Pere i Sant Pau, s/n Bus: 6/54  
Tel. 977 20 12 27 AMPA: 977 20 47 77  
A/e. ceip-santperesantpau@xtec.cat + e3003321@xtec.cat  
Web: www.xtec.cat/ceip-santperesantpau  
Ed. Infantil i Ed. Primària

**14 ESCOLA PAU DELCLÓS**  
Z3 E5 C. Méndez Núñez, 14 Bus: 1/2/8  
Tel. 977 23 43 16  
A/e. e3005169@xtec.cat  
Ed. Infantil i Ed. Primària

**15 ESCOLA EL SERRALLO**  
Z3 D5 Ptge. Xavier Montsalvatge, 2 Bus: 2/10  
Tel. 977 22 88 76  
A/e. ceipserrallo@xtec.cat  
Web: www.sagratcor.cat  
Ed. Infantil i Ed. Primària

**27 JOAN ROIG. Centre privat concertat**  
Z3 E5 C. Colom, 9 Bus: 3/5/6/7/8/10/24  
Tel. 977 24 02 23  
A/e. joanroig@inet.cat  
Web: www.joanroig.cat  
Ed. Infantil, Ed. Primària i Ed. Secundària Obligatoria, CFGM. Preescolar [d'1 a 2 anys] i CFGS

**28 EL CARMÉ. Centre privat concertat**  
Z3 D5 C. Mar, 16-18 Bus: 2/24  
Tel. 977 21 27 52 - Fax: 977 23 34 99  
A/e. colicarme@xtec.cat + e3003501@xtec.cat  
Web: www.elcarme.org  
Ed. Infantil, Ed. Primària i Ed. Secundària Obligatoria

**16 ESCOLA CÉSAR AUGUST**  
Z4 D4 C. Joan Baptista Plana, 9 Bus: 1/2/8  
Tel. 977 23 03 52 - Fax: 977 24 70 74  
A/e. ceipsesaraugust@xtec.cat  
Web: www.xtec.cat/ceipsesaraugust  
Ed. Infantil i Ed. Primària

**29 ESCOLA TARRAGONA**  
Z4 D4 C. Guillem Oliver, 3 Bus: 2/8/10/83  
Tel. 977 24 06 17  
A/e. e3009230@xtec.cat  
Ed. Infantil i Ed. Primària

**24 SAGRAT COR. Centre privat concertat**  
Z4 D5 C. Sta. Joaquina de Vedruna, 10 Bus: 2/24  
Tel. 977 21 79 79 - Fax: 977 24 55 46  
A/e. direccio@sagratcor.cat  
Web: www.sagratcor.org  
Ed. Infantil (1r cicle (subvencionat) + 2n cicle), Ed. Primària i Ed. Secundària Obligatoria. Batxillerat

**25 SANT DOMÈNEC DE GUZMAN. Centre privat concertat**  
Z4 E5 C. Rovira i Virgili, 16 Bus: 6/19/97  
Tel. 977 21 61 51 - Fax: 977 22 63 12  
A/e. info@dominiques.cat + e3003525@xtec.cat  
Web: www.dominiques.cat  
Ed. Infantil, Ed. Primària, Ed. Secundària Obligatoria i Llar d'infants "El Polzet" (d'1 a 2 anys)

**26 MARE DE DÉU DEL CARMÉ. Centre privat concertat**  
Z4 E5 C. Estanislau Figueras, 31 Bus: 1/2/6/8/19/54/97  
Tel. 977 22 01 05 - 977 24 00 27  
A/e. e3003495@xtec.cat  
Web: www.carmelites.cat  
Ed. Infantil, Ed. Primària, ESO, CFGM Ed. Infantil - Llar d'infants (2 anys) Batxillerat, CFGM, Prova d'accés a CFGS

**29 TIC-TAC. Centre privat concertat**  
Z4 D5 Av. President Companys, 12 Bus: 1/2/5/8/10/54/85  
Tel. 977 21 42 88  
A/e. e3003461@xtec.cat + tic\_tac@eresmas.com  
Ed. Infantil (de 3 a 5 anys)  
Llar d'infants (d'1 a 2 anys)

**11 ESCOLA PRACTIQUES**  
Z5 D3 Zona Educativa (Ctra. Valls) Bus: 5/14/24/85  
Tel. 977 21 77 11  
A/e. ceipbonavista@inet.org + e3003136@xtec.cat  
Web: www.xtec.cat/ceipbonavista/3003136  
Ed. Infantil (de 3 a 5 anys) i Ed. Primària

**17 ESCOLA PAX**  
Z5 D4 Av. Josep Gramunt i Subiela, 55-57 Bus: 6  
Tel. 977 21 77 57 - 977 22 13 88  
A/e. e3007117@xtec.cat  
Ed. Infantil (de 3 a 5 anys) i Ed. Primària

**01 ESCOLA OLGA XIRINACAS**  
Z5 E4 Camí de l'Oliva, s/n Bus: 6/86  
Tel. 977 22 91 92 - 675 788 568  
A/e. e301169@xtec.cat  
Ed. Infantil i Ed. Primària

**20 LA SALLE TARRAGONA. Centre privat concertat**  
Z5 D3 Av. Pasos Catalans, s/n Bus: 14/24/54  
Tel. 977 21 86 00 - 977 21 24 24  
A/e. e3003537@xtec.cat + lasalletarragona@tarragona.es  
Ed. Infantil, Ed. Primària i Ed. Secundària Obligatoria Batxillerat

**06 ESCOLA SANT SALVADOR**  
Z6 D1 Av. Sant Salvador, 13 Bus: 5/85  
Tel. 977 52 09 70  
A/e. e3003227@xtec.cat  
Web: www.xtec.cat/centres/e3003227  
Ed. Infantil (3 a 5 anys) i Ed. Primària

**01 ESCOLA BONAVISTA**  
Z7a A4 C. Vint-i-un, s/n Bus: 35/54  
Tel. 977 54 62 89  
A/e. ceipbona@inet.org + e3003136@xtec.cat  
Web: www.xtec.cat/centres/e3003136  
Ed. Infantil i Ed. Primària

**04 ESCOLA GUAL VILLALBI**  
Z7d C4 C. Tortosa, 49 Bus: 54/3  
Tel. 977 54 34 08  
A/e. e3003756@xtec.cat  
Web: http://phobos.xtec.cat/ceip-gualvillalbi/bloc  
Ed. Infantil i Ed. Primària

**18 JOAN XXIII. Centre privat concertat**  
Z7a A4 C. Catorze, s/n Bus: 35  
Tel. 977 54 28 07 - Fax: 977 54 64 71  
A/e. bonavista@maristes.cat + e3003151@xtec.cat  
Web: www.maristes.cat/bonav  
Ed. Infantil, Ed. Primària, Ed. Secundària Obligatoria, Batxillerat, CFGM i CFGS Llar d'infants, PQPI i Cursos de Formació Ocupacional

**07 ESCOLA MEDITERRANI**  
Z7b B5 C. Riu Ter, s/n Bus: 6  
Tel. 977 54 07 06  
A/e. e3006381@xtec.cat  
Ed. Infantil i Ed. Primària

**06 ESCOLA CAMPCLAR**  
Z7c B5 C. Riu Clar, s/n Bus: 3/7/83/97  
Tel. 977 54 82 80 - 977 54 12 93  
A/e. ceip-campclar@xtec.cat + e3005911@xtec.cat  
Ed. Infantil i Ed. Primària

**03 ESCOLA MARE DE DÉU DELS ÀNGELS**  
Z7d B4 C. Menorca, 24 Bus: 3/6/54/83  
Tel. 977 54 44 89  
A/e. e3003768@xtec.cat  
Ed. Infantil i Ed. Primària

**04 ESCOLA LA FLORESTA**  
Z7d B4 Urb. La Floresta Bus: 7/97  
Tel. 977 54 78 07  
A/e. e3005170@xtec.cat  
Ed. Infantil i Ed. Primària

## ENSENYAMENT SECUNDARI OBLIGATORI (DE 12 A 16 ANYS) I POSTOBLIGATORI

**24 SEC. INSTITUT PONT DEL DIABLE**  
D1 Av. Sant Salvador, 17 A Bus: 5/85  
Tel. 977 52 30 18  
Fax: 977 52 02 11  
A/e. sessantasalvador@xtec.cat  
Web: www.xtec.cat/sessantasalvador  
Ed. Secundària Obligatoria i CFGM

**33 INSTITUT TARRAGONA**  
D5 Pl. Imperial Tàrraco, 1 Bus: totes les línies menys la 83  
Tel. 977 23 82 77  
A/e. instartarragona@xtec.cat + e3011479@xtec.cat  
Web: www.xtec.cat/instartarragona + www.xtec.cat/centres/e3011479  
Ed. Secundària Obligatoria (Primer Cicle)

**30 INSTITUT COLLBLANC**  
A5 Av. Carrasco i Formiguera, 12 Bus: 3/35/83  
43110 La Canonga  
Tel. 977 55 17 16  
A/e. e3008481@xtec.cat  
Ed. Secundària Obligatoria i Batxillerat

**34 INSTITUT TORREFORTA**  
C4 C. Móra d'Ebre, s/n Bus: 3/35/54/83  
Tel. 977 54 97 43  
A/e. e3008390@xtec.cat  
Ed. Secundària Obligatoria i Batxillerat

**33 INSTITUT SANT PERE I SANT PAU**  
D3 C. de l'Institut, s/n Bus: 6/54  
Tel. 977 21 32 48 - 977 20 17 44  
Fax: 977 21 17 38  
A/e. e3008432@xtec.cat  
Web: www.xtec.cat/iespsp  
Ed. Secundària Obligatoria i Batxillerat

**35 INSTITUT MARTÍ I FRANQUÉS**  
D5 C. Enric d'Ossó, 3 Bus: 1/2/5/8/54/85  
Tel. 977 21 17 81 - 977 24 02 14  
A/e. e3003641@xtec.cat  
Ed. Secundària Obligatoria / Batxillerats Centre col·laborador de l'IOC

**37 INSTITUT PONS D'ICART**  
E5 C. Assalt, 4 Bus: 1/2/8/97  
Tel. 977 23 79 27 - 977 23 82 51  
A/e. e3003735@xtec.cat  
Web: www.xtec.cat/iesponsdicart  
Ed. Secundària Obligatoria i Batxillerat

**31 INSTITUT CAMPCLAR**  
B4 C. Riu Segre, 66 Bus: 6/7  
Tel. 977 54 10 07  
Fax: 977 54 10 08  
A/e. iescampclar@xtec.cat + e3006125@xtec.cat  
Ed. Secundària Obligatoria, Batxillerat i CFGM

**36 INSTITUT VIDAL I BARRAQUER**  
D5 Av. President Companys, 3 Bus: 1/2/5/8/10/54/85  
Tel. 977 21 28 36  
Fax: 977 23 17 53  
A/e. iesvidalbarraker@xtec.cat + e3005704@xtec.cat  
Web: www.iesvidalbarraker.net  
ESO (Segon Cicle), Batxillerats, CFGM i CFGS

**38 INSTITUT COMTE DE RIUS**  
D3 Zona Educativa Campus Sescelades Bus: 14/24/54  
Tel. 977 24 13 84  
A/e. e3003653@xtec.cat  
Web: www.xtec.cat/centres/e3003653  
Batxillerat, CFGM i CFGS

**39 INSTITUT CAL LIPOLIS**  
B6 Complex Educatiu de Tarragona Bus: 4  
Autovia de Salou, s/n  
Tel. 977 54 42 02  
A/e. iesespermarcell@xtec.cat  
CFGM, CFGS i Ensenyaments de règim especial d'esports

**39 INSTITUT PERE MARTELL**  
A6 Complex Educatiu de Tarragona Bus: 4  
Autovia de Salou, s/n  
Tel. 977 55 63 38  
A/e. iesespermarcell@xtec.cat  
CFGM, CFGS i Curs preparatori per a les proves d'accés a CFGS

**34 ESCOLA D'ART I DISSENY**  
D4 Ctra. de Valls, s/n (Ap.177) Bus: 5/14/24/85  
Tel. 977 23 17 53  
A/e. sec.eadt@altanet.org  
Web: www.eadt.altanet.org  
CFGS i Cursos monogràfics

**35 ESCOLA I CONSERVATORI DE MÚSICA DE LA DIPUTACIÓ**  
E5 C. Cavallers, 10 (Casa Montoliu) Bus: 1/2/8/19/97  
Tel. 977 23 58 30 - 977 23 54 25  
A/e. cmignra@musica.altanet.org  
Web: www.cmusica.altanet.org  
CFGM de música. Programes de sensibilització, iniciació, bàsic i avançat.

**25 SANT DOMÈNEC DE GUZMAN**  
D4 Vegeu + info: Ed. Infantil i Ed. Primària

**28 EL CARMÉ**  
D5 Vegeu + info: Ed. Infantil i Ed. Primària

**73 MARE NOSTRUM**  
F4 Vegeu + info: Ed. Infantil i Ed. Primària

**19 LA SALLE TORREFORTA**  
B4 Vegeu + info: Ed. Infantil i Ed. Primària

**21 LESTONNAC-LESENANYA**  
E4 Vegeu + info: Ed. Infantil i Ed. Primària

**22 SANT PAU APOSTOL**  
E4 Vegeu + info: Ed. Infantil i Ed. Primària

**23 SANTA TERESA DE JESÚS**  
D5 Vegeu + info: Ed. Infantil i Ed. Primària

**24 SAGRAT COR**  
D4 Vegeu + info: Ed. Infantil i Ed. Primària

**18 JOAN XXIII**  
A4 Vegeu + info: Ed. Infantil i Ed. Primària

**20 LA SALLE TARRAGONA**  
D3 Vegeu + info: Ed. Infantil i Ed. Primària

**26 MARE DE DÉU DEL CARMÉ**  
D4 Vegeu + info: Ed. Infantil i Ed. Primària

**27 JOAN ROIG**  
D5 Vegeu + info: Ed. Infantil i Ed. Primària

**ESCOLA ESPALLARGAS D'IMATGE PERSONAL**  
E5 Pl. Castellans, 1-3-5-7-9 Bus: 2/6  
Tel. 977 23 07 51 - Fax: 977 24 19 50  
A/e. e3003719@xtec.net  
Web: www.escolaespallargas.com  
CFGM, CFGS, PQPI. Preparació per a proves d'accés

## ALTRES CENTRES I SERVEIS EDUCATIUS

**CENTRE MUNICIPAL DE FORMACIÓ D'ADULTS FÒRUM**  
D5 Av. Ramón y Cajal, 70 Bus: 4/10  
Tel. 977 24 28 33  
A/e. cmf@tarragona.cat  
Accés a titulacions bàsiques. Accés a titulacions professionals. Accés a cicles formatius i a universitat. Cursos de llengua catalana. Mòduls d'idiomes. Cursos d'acolliment per a nous nadius. Cursos d'informàtica

**CENTRE DE FORMACIÓ D'ADULTS TARRAGONA**  
C5 Perllongació c. B, s/n Bus: 3/7/83/97  
Tel. 977 55 18 88 - 977 55 18 88  
A/e. e3008729@centres.xtec.es  
Web: http://www.xtec.cat/centres/e3008729  
Formació de persones adultes. Ensenyaments no reglats. Accés a CFGM i CFGS. Accés a la universitat per a majors de 25 anys. Informàtica. Llengua castellana, catalana, anglesa. Cicle de formació instrumental. Cicle d'educació secundària

**CENTRE DE FORMACIÓ D'ADULTS JOSEPA MASSANÉS I DALMAU**  
E4 C. Fra Antoni Cardona i Grau Bus: 6  
Tel. 977 23 78 40 - 977 23 78 40  
A/e. cfjosepamassanes@xtec.cat  
Web: http://phobos.xtec.cat/e3007051/intranet/br/>Formació de persones adultes. Ensenyaments no reglats. Accés a CFGM i CFGS. Accés a la universitat per a majors de 25 anys. Informàtica. Llengua castellana, catalana, anglesa. Cicle de formació instrumental. Cicle d'educació secundària

**CENTRE DE FORMACIÓ NOVATÈCNICA**  
C5 C. Francolí, 52-54 baixos (Torreforta) Bus: 6/54  
Tel. 977 55 40 31  
Fax: 977 55 42 47  
A/e. info@novatecnica.es  
Web: www.novatecnica.es  
Formació de persones adultes. Ensenyaments no reglats. Accés a CFGM. Mòdul C (POPI). Ensenyaments reglats. Graduat en ESO. Formació ocupacional i continua

**ESCOLA OFICIAL D'IDIOMES**  
E5 Rambla Nova, 105 Bus: 1/2/3/4/7/8/10/35/54/97  
Tel. 977 21 63 16  
Fax: 977 22 93 78  
A/e. escolatarragona@xtec.cat  
Web: www.escolatarragona.net  
Castellà, català, francès, alemany, anglès, rus, àrab

**CENTRE D'EDUCACIÓ ESPECIAL ESTELA**  
D4 Ctra. Valls / Zona Educativa Bus: 14/24/54/85  
Tel. 977 21 63 16  
A/e. ceestela@inet.org  
Ed. Especial (de 3 a 21 anys)

**CENTRE DE PARALISI CEREBRAL LA MUNTANYETA**  
E4 Muntanyeta de Sant Pere, s/n Bus: 6  
Tel. 977 21 76 04  
Fax: 977 24 84 09  
A/e. escola@apctarragona.org + apcc@apctarragona.org  
Web: www.apctarragona.org  
Ed. Especial

**ESCOLA D'EDUCACIÓ ESPECIAL SANT RAFAEL**  
D4 Ctra. de Valls, 45 Bus: 5/14/24/85  
Tel. 977 21 17 58  
Fax: 977 24 93 33  
A/e. e3003616@xtec.cat + msandra@altanet.org  
Ed. Especial

**CENTRE SÒLC**  
B6 Complex Educatiu de Tarragona Bus: 4  
Autovia de Salou, s/n  
Tel. 977 55 43 70  
Fax: 977 52 94 10  
A/e. solc@inet.org  
Ed. Especial (de 3 a 21 anys)

**INSTITUT MUNICIPAL D'EDUCACIÓ DE TARRAGONA**  
D5 Av. Ramón y Cajal, 70 Bus: 4/10  
Tel. 977 24 84 09  
A/e. imet@tarragona.cat  
Web: http://inet.tarragona.cat  
Organització de l'IMET:  
Atenció Centres Educatius (consorci, manteniment, neteja, actuacions millora)  
Participació (PEC, CEM, CMIT)  
Serveis educatius municipals (Escola de Música, Centre Formació Adults, llars d'infants municipals, Unitat d'Escolarització Compartida)  
Activitats pedagògiques i de suport (DAP, transport gruat per a sortides escolars, plàstica, teatre, etc.)  
Relacions amb la comunitat (OME, planificació escolar, PEE, us social dels centres, formació)